

УТВЕРЖДАЮ
Директора департамента контроля
Администрации города Омска


А.С. Задорожный

« 8 » августа 2022 года

ПЛАН
выноса и (или) демонтажа движимого имущества
на 2022 год

№ п/п	Объект выноса (тип движимого имущества)	Площадь объекта, п. м.	Владелец движимого имущества	Место нахождения движимого имущества	Основание для выноса	Период выноса
1	шлагбаум	3	не установлен	в 20 м. юго-восточнее здания № 13 по ул. Певцова	акт о выявлении самовольно размещенного движимого имущества № 5 от 01.08.2022	август – декабрь 2022 года
2	шлагбаум	4	не установлен	в 23 м. северо-восточнее многоквартирного дома № 168/1 по ул. 24-я Северная	акт о выявлении самовольно размещенного движимого имущества № 9 от 01.08.2022	август – декабрь 2022 года
3	шлагбаум	5	не установлен	в 6 м. северо-западнее многоквартирного дома № 143 по ул. Яковлева	акт о выявлении самовольно размещенного движимого имущества № 10 от 01.08.2022	август – декабрь 2022 года



№ п/п	Объект выноса (тип движимого имущества)	Площадь объекта, п. м.	Владелец движимого имущества	Место нахождения движимого имущества	Основание для выноса	Период выноса
4	шлагбаум	5	не установлен	в 40 м. северо-восточнее здания № 38 по ул. Фрунзе	акт о выявлении самовольно размещенного движимого имущества № 11 от 01.08.2022	август – декабрь 2022 года
5	шлагбаум	5	не установлен	в 30 м. северо-западнее здания № 38 по ул. Фрунзе	акт о выявлении самовольно размещенного движимого имущества № 11 от 01.08.2022	август – декабрь 2022 года
6	шлагбаум	4	не установлен	в 6 м. юго-западнее здания № 40/7 по ул. Фрунзе	акт о выявлении самовольно размещенного движимого имущества № 12 от 01.08.2022	август – декабрь 2022 года
7	шлагбаум	5	не установлен	в 7 м. юго-восточнее здания № 40/7 по ул. Фрунзе	акт о выявлении самовольно размещенного движимого имущества № 12 от 01.08.2022	август – декабрь 2022 года
8	шлагбаум	4	не установлен	в 6 м. юго-восточнее здания № 32 по проспекту Карла Маркса	акт о выявлении самовольно размещенного движимого имущества № 16 от 01.08.2022	август – декабрь 2022 года

№ п/п	Объект выноса (тип движимого имущества)	Площадь объекта, п. м.	Владелец движимого имущества	Место нахождения движимого имущества	Основание для выноса	Период выноса
9	шлагбаум	5	не установлен	в 24 м. юго-западнее многоквартирного дома № 171 по ул. 20-я Линия	акт о выявлении самовольно размещенного движимого имущества № 18 от 01.08.2022	август – декабрь 2022 года
10	шлагбаум	4	не установлен	в 46 м. юго-западнее здания № 5/1 по проспекту Мира	акт о выявлении самовольно размещенного движимого имущества № 26 от 01.08.2022	август – декабрь 2022 года
11	шлагбаум	4	не установлен	в 20 м. северо-западнее многоквартирного дома № 17 корпус 1 по проспекту Комарова	акт о выявлении самовольно размещенного движимого имущества № 37 от 01.08.2022	август – декабрь 2022 года
12	шлагбаум	4	не установлен	в 80 м. северо-западнее многоквартирного дома № 17 корпус 1 по проспекту Комарова	акт о выявлении самовольно размещенного движимого имущества № 37 от 01.08.2022	август – декабрь 2022 года
13	шлагбаум	5	не установлен	в 150 м. юго-восточнее здания № 18/5 по ул. Рокоссовского	акт о выявлении самовольно размещенного движимого имущества № 41 от 01.08.2022	август – декабрь 2022 года

№ п/п	Объект выноса (тип движимого имущества)	Площадь объекта, п. м.	Владелец движимого имущества	Место нахождения движимого имущества	Основание для выноса	Период выноса
14	шлагбаум	3	не установлен	в 20 м. северо-западнее многоквартирного дома № 13 по ул. Орджоникидзе	акт о выявлении самовольно размещенного движимого имущества № 47 от 01.08.2022	август – декабрь 2022 года
15	шлагбаум	5	не установлен	в 12 м. восточнее здания № 20 по проспекту Карла Маркса	акт о выявлении самовольно размещенного движимого имущества № 50 от 03.08.2022	август – декабрь 2022 года
16	шлагбаум	5	не установлен	в 9 м. восточнее здания № 18/1 по проспекту Карла Маркса	акт о выявлении самовольно размещенного движимого имущества № 50 от 03.08.2022	август – декабрь 2022 года
17	шлагбаум	5	не установлен	В 15 м. юго-восточнее многоквартирного дома № 8/1 по ул. Перелета	акт о выявлении самовольно размещенного движимого имущества № 51 от 03.08.2022	август – декабрь 2022 года
18	шлагбаум	4	не установлен	В 10 м. северо-западнее здания № 72/1 по ул. Маршала Жукова	акт о выявлении самовольно размещенного движимого имущества № 52 от 08.08.2022	август – декабрь 2022 года

№ п/п	Объект выноса (тип движимого имущества)	Площадь объекта, п. м.	Владелец движимого имущества	Место нахождения движимого имущества	Основание для выноса	Период выноса
19	шлагбаум	6	не установлен	В 22 м. северо-восточнее здания № 72/1 по ул. Маршала Жукова	акт о выявлении самовольно размещенного движимого имущества № 52 от 08.08.2022	август – декабрь 2022 года
20	шлагбаум	5	не установлен	В 12 м. северо-восточнее здания № 67 корпус 2 по ул. Пушкина	акт о выявлении самовольно размещенного движимого имущества № 53 от 08.08.2022	август – декабрь 2022 года
21	шлагбаум	6	не установлен	В 26 м. юго-восточнее здания № 74 корпус 2 по ул. Маршала Жукова	акт о выявлении самовольно размещенного движимого имущества № 54 от 08.08.2022	август – декабрь 2022 года

Приложение к реестру парковочных ограждений, подлежащих демонтажу
по Кировскому АО г. Омска в 2022 году



1

г. Омск, Центральный АО, в 20 м. юго-восточнее здания 13
по ул. Певцова
(адрес объекта или местоположение)



2

г. Омск, Центральный АО, в 23 м. северо-восточнее многоквартирного дома 168/1
по ул. 24-я Северная



3

г. Омск, Центральный АО, в 6 м. северо-западнее многоквартирного дома 143 по ул. Яковлева



4

г. Омск, Центральный АО, в 30 м. северо-западнее здания 38 по ул. Фрунзе



5

г. Омск, Центральный АО, в 40 м. северо-восточнее здания 38 по ул. Фрунзе



6

г. Омск, Центральный АО, в 6 м. юго-западнее здания 40 корпус 7 по ул. Фрунзе



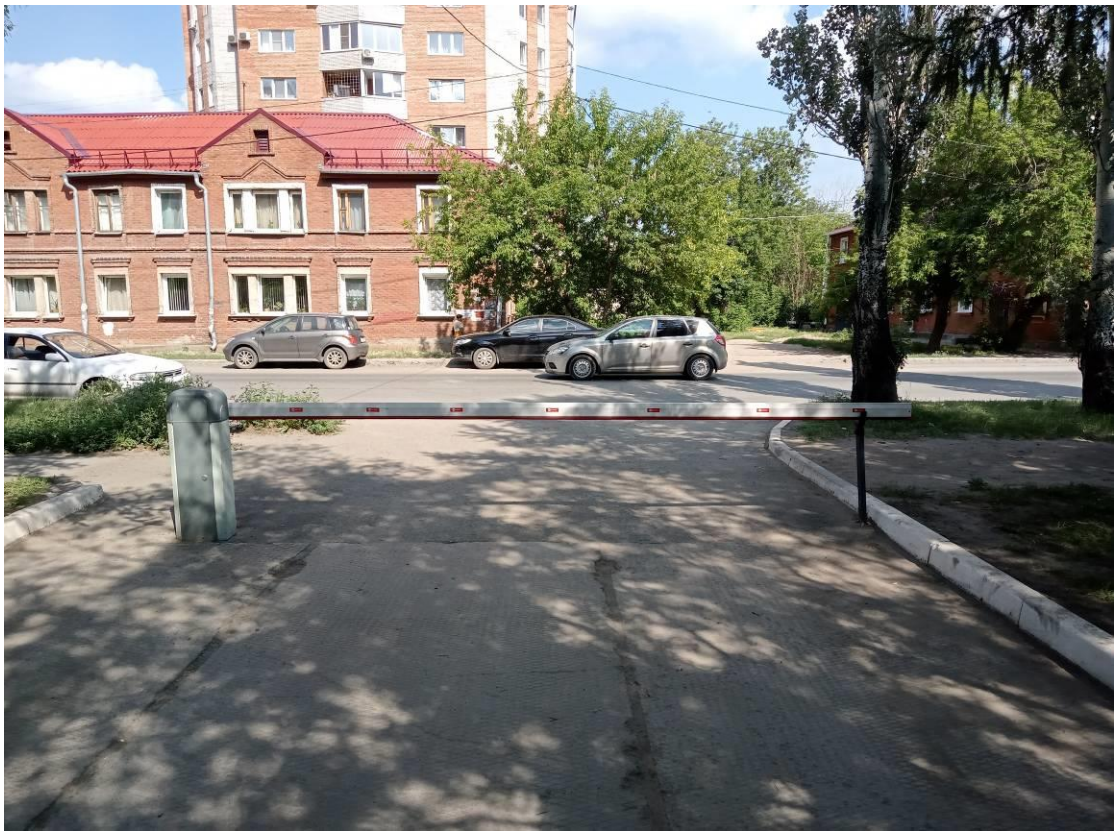
7

г. Омск, Центральный АО, в 7 м. юго-восточнее здания 40 корпус 7 по ул. Фрунзе



8

г. Омск, Центральный АО, в 6 м. юго-восточнее здания 32 по проспекту Карла Маркса



9

г. Омск, Октябрьский АО, в 24 м. юго-западнее многоквартирного дома 171 по ул. 20-я Линия



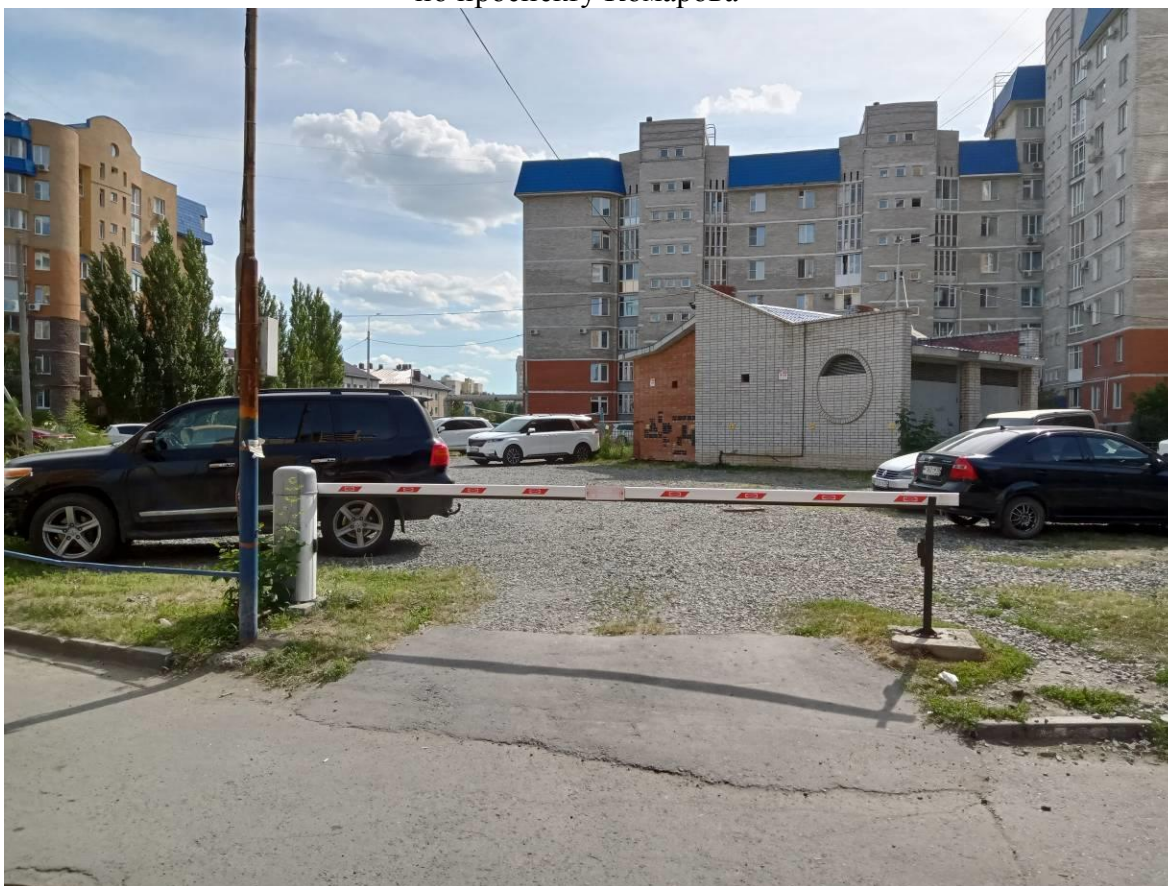
10

г. Омск, Советский АО, в 46 м. юго-западнее здания 5/1 по проспекту Мира



11

г. Омск, Кировский АО, в 80 м. северо-западнее многоквартирного дома 17 корпус 1 по проспекту Комарова



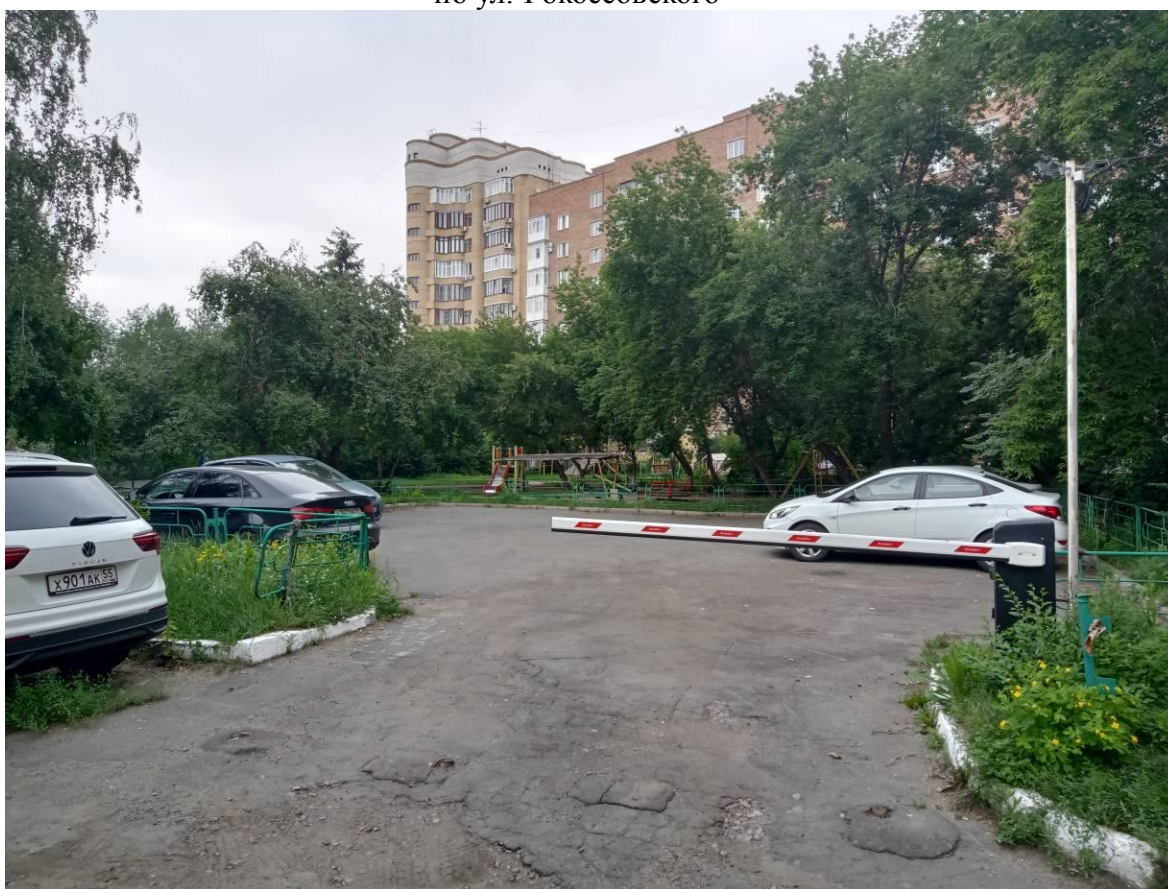
12

г. Омск, Кировский АО, в 20 м. северо-западнее многоквартирного дома 17 корпус 1 по проспекту Комарова



13

г. Омск, Кировский АО, в 150 м. юго-восточнее здания 18/5
по ул. Рокоссовского



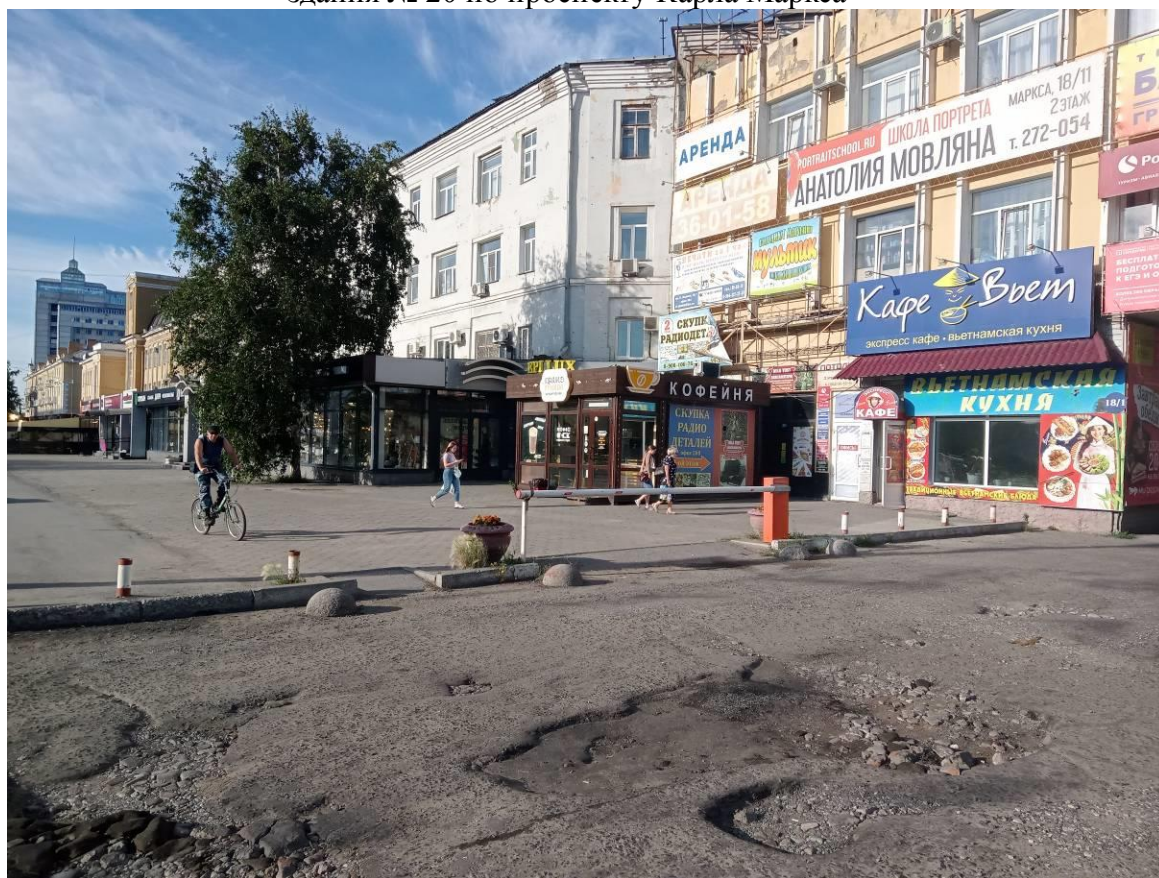
14

г. Омск, Центральный АО, в 20 м. северо-западнее
многоквартирного дома № 13 по ул. Орджоникидзе



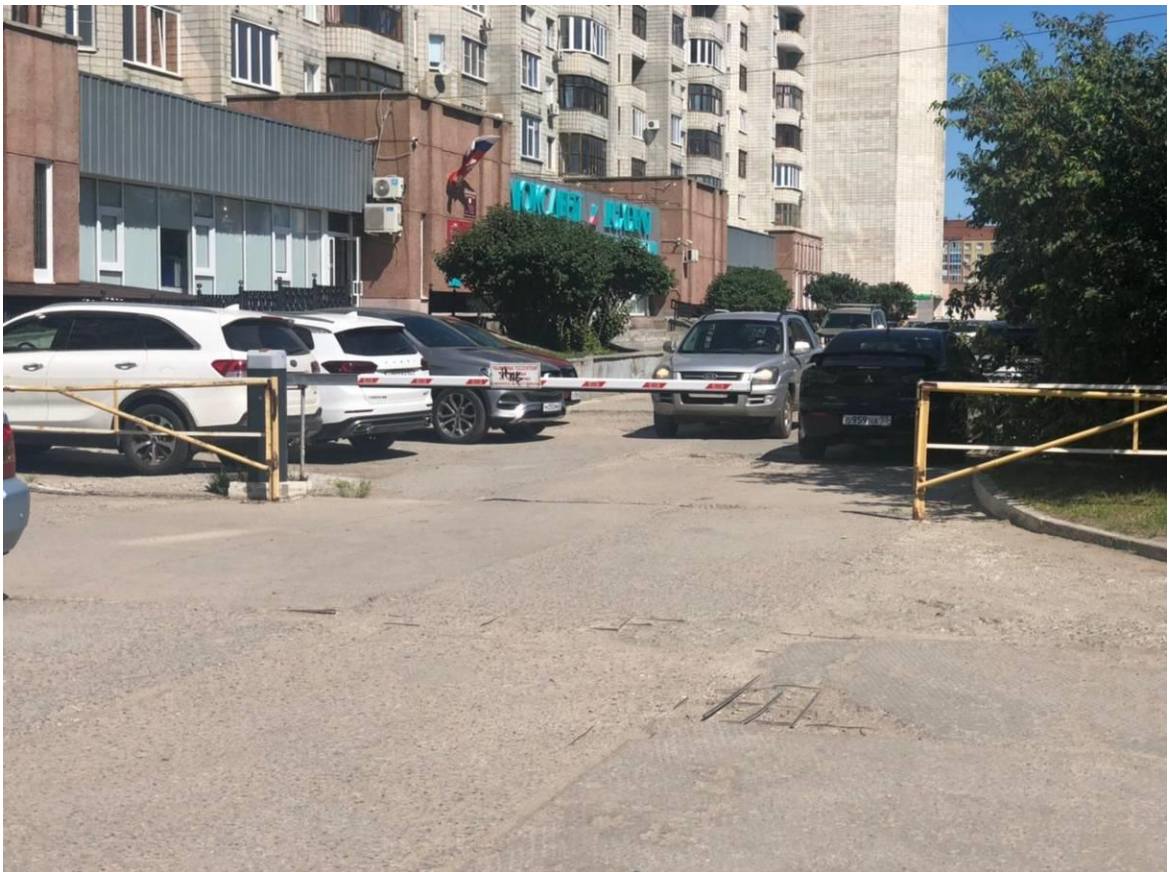
15

г. Омск, Центральный АО, в 12 м. восточнее здания № 20 по проспекту Карла Маркса



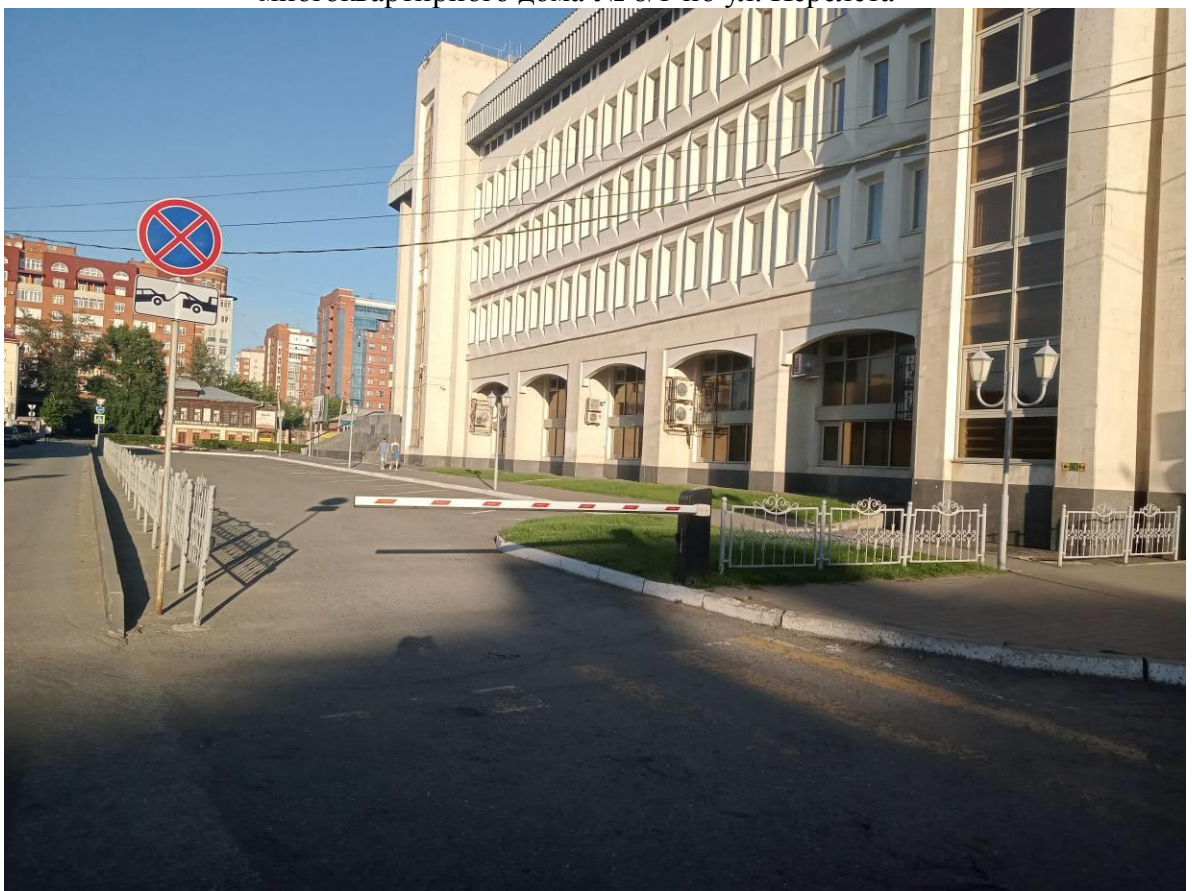
16

г. Омск, Центральный АО, в 9 м. восточнее здания № 18/1 по проспекту Карла Маркса



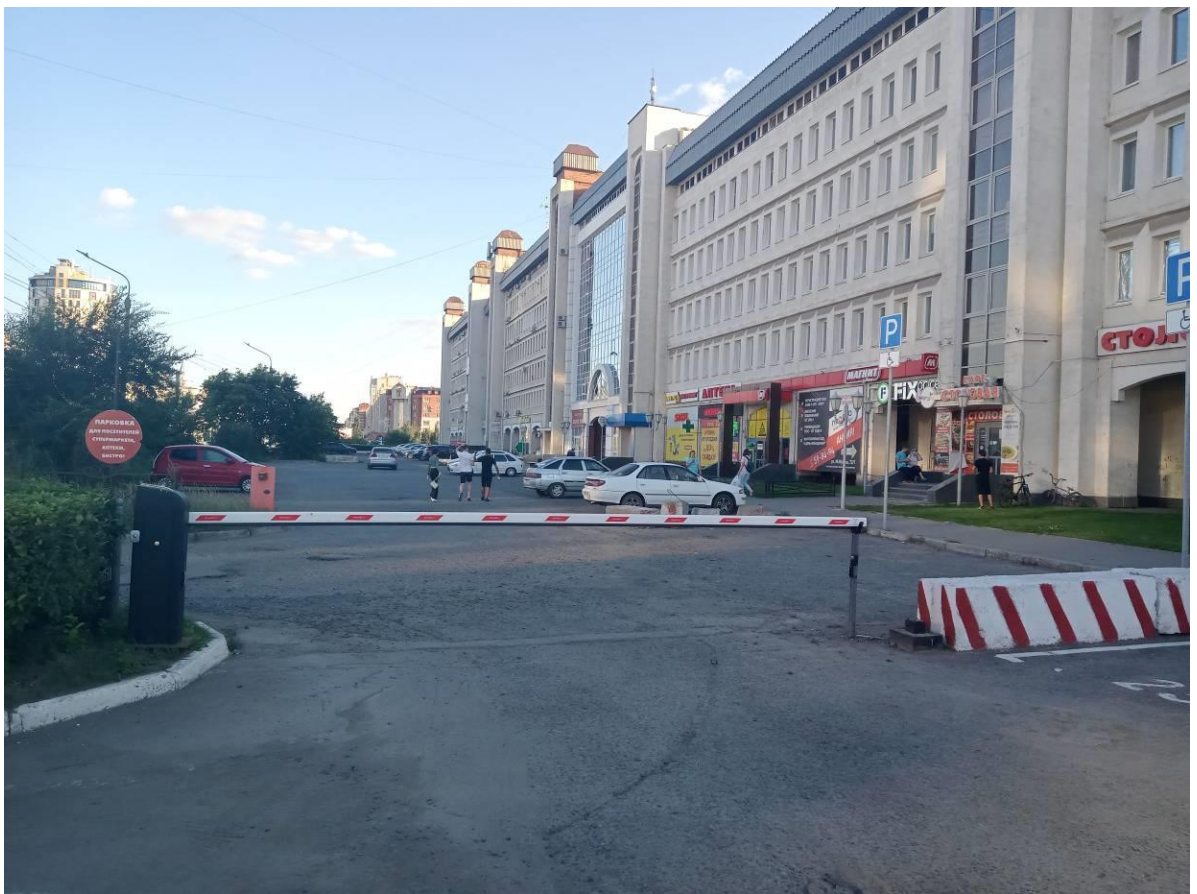
17

г. Омск, Кировский АО, шлагбаум в 15 м. юго-восточнее многоквартирного дома № 8/1 по ул. Перелета



18

г. Омск, Центральный АО, в 10 м. северо-западнее здания № 72/1 по ул. Маршала Жукова



19

г. Омск, Центральный АО, в 22 м. северо-восточнее здания № 72/1 по ул. Маршала Жукова



20

г. Омск, Центральный АО, в 12 м. северо-восточнее здания № 67 корпус 2 по ул. Пушкина



г. Омск, Центральный АО, в 26 м. юго-восточнее
здания № 74 корпус 2 по ул. Маршала Жукова
