


УТВЕРЖДАЮ
Директор департамента контроля
Администрации города Омска


А.С. Задорожный

«20» 10 2022 г.

Реестр парковочных ограждений, подлежащих демонтажу в 2022 году.

№	Тип парковочных ограждений	Место размещения парковочного ограждения	Фактическая площадь парковочных ограждений (п.м.)
		Центральный АО г. Омска	
1	металлическая конструкция (шлагбаум)	в 9 м. северо-западнее индивидуального жилого дома № 13/5 по ул. Завертяева	8
2	металлические столбики и цепочки	в 7 м. южнее здания № 32 по проспекту Карла Маркса	6
3	бетонные полусферы	в 20-25 м. северо-восточнее многоквартирного дома № 94 по ул. 22 Партсъезда	4 шт.
4	металлические столбики и тросы	в 8-25 м. юго-западнее индивидуального жилого дома № 161 по ул. Яковлева	17
		Ленинский АО г. Омска	
5	металлическая конструкция (шлагбаум)	в 66 м. юго-восточнее индивидуального жилого дома № 4 по ул. Ивовая	6
6	бетонные полусферы	в 8-12 м. южнее многоквартирного дома № 7 по ул. С. Стальского	5 шт.
		Кировский АО г. Омска	
7	парковочные барьеры	в 36 м. западнее многоквартирного дома № 15 по ул. Лукашевича	28
8	металлические столбики и трос	в 14-20 м. юго-восточнее многоквартирного дома № 23 корпус 1 по просп. Комарова	6
9	металлические столбики и тросы	в 15-35 м. северо-восточнее многоквартирного дома № 6А по ул. Бережного	16
10	металлические столбики и тросы	в 11 м. северо-восточнее и в 11-17 м. юго-восточнее дома № 11 по ул. Дмитриева	36
		Октябрьский АО г. Омска	
11	металлические столбики и трос	в 12 м. юго-восточнее многоквартирного дома № 18/2 по ул. Кирова	6



Приложение к реестру парковочных ограждений,
подлежащих демонтажу от 20.10.2022

№ 1



г. Омск, Центральный АО, в 9 м. северо-западнее индивидуального жилого дома № 13/5
по ул. Завертяева

№ 2



г. Омск, Центральный АО, в 7 м. южнее здания № 32 по проспекту Карла Маркса

№ 3



г. Омск, Центральный АО, в 20-25 м. северо-восточнее многоквартирного дома № 94 по ул. 22 Партсъезда

№ 4



г. Омск, Центральный АО, в 8-25 м. юго-западнее индивидуального жилого дома № 161 по ул. Яковлева

№ 5



г. Омск, Ленинский АО, в 66 м. юго-восточнее индивидуального жилого дома № 4 по ул. Ивовая

№ 6



г. Омск, Ленинский АО, в 8-12 м. южнее многоквартирного дома № 7 по ул. С. Стальского

№ 7



г. Омск, Кировский АО, в 36 м. западнее многоквартирного дома № 15
по ул. Лукашевича

№ 8



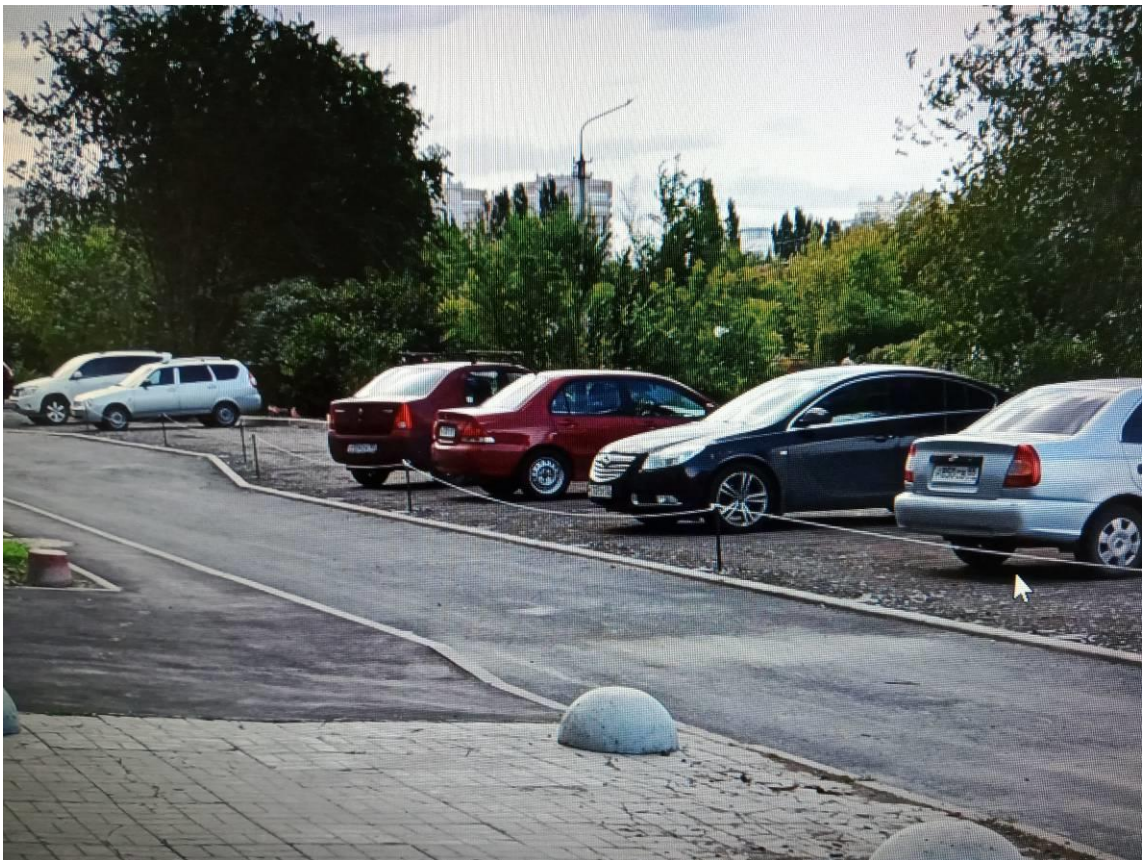
г. Омск, Кировский АО, в 14-20 м. юго-восточнее многоквартирного дома № 23, корпус 1
по просп. Комарова

№ 9



г. Омск, Кировский АО, в 15-35 м. северо-восточнее многоквартирного дома № 6А
по ул. Бережного

№ 10



г. Омск, Кировский АО, в 11-17 м. северо-восточнее многоквартирного дома № 11
по ул. Дмитриева

№ 10



г. Омск, Кировский АО, в 11 м. юго-восточнее многоквартирного дома № 11 по ул. Дмитриева

№ 11



г. Омск, Октябрьский АО, в 12 м. юго-восточнее многоквартирного дома № 18/2 по ул. Кирова