

## Утверждена

(наименование документа об утверждении, включая наименования органов государственной власти или

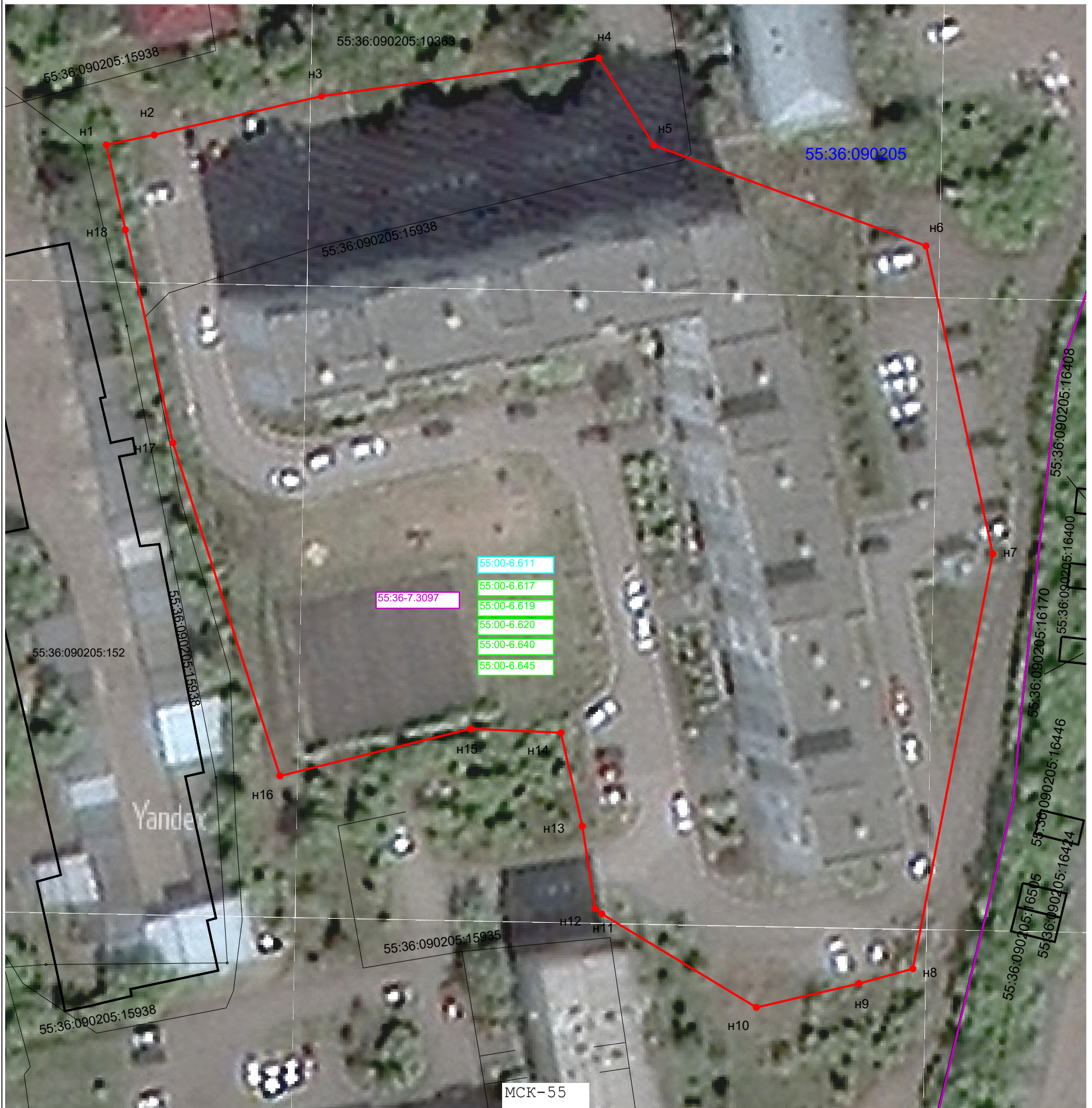
органов местного самоуправления, принявших решение об утверждении схемы или

подписавших соглашение о перераспределении земельных участков)

от \_\_\_\_\_ № \_\_\_\_\_

### Схема расположения земельного участка или земельных участков на кадастровом плане территории

<b>Условный номер земельного участка</b> _____	_____	
(указывается в случае, если предусматривается образование двух и более земельных участков)		
<b>Площадь земельного участка</b> _____	<b>10 848 м<sup>2</sup></b>	
(указывается проектная площадь образуемого земельного участка, вычисленная с использованием технологических и программных средств, в том числе размещенных на официальном сайте федерального органа исполнительной власти, уполномоченного Правительством Российской Федерации на осуществление государственного кадастрового учета, государственной регистрации прав, ведение Единого государственного реестра недвижимости и предоставление сведений, содержащихся в Едином государственном реестре недвижимости, в информационно-телекоммуникационной сети "Интернет" (далее - официальный сайт), с округлением до 1 квадратного метра. Указанное значение площади земельного участка может быть уточнено при проведении кадастровых работ не более чем на десять процентов)		
<b>Обозначение характерных точек границ</b>	<b>Координаты, м</b>	
	(указываются в случае подготовки схемы расположения земельного участка с использованием технологических и программных средств, в том числе размещенных на официальном сайте. Значения координат, полученные с использованием указанных технологических и программных средств, указываются с округлением до 0,01 метра)	
	<b>Х</b>	<b>Y</b>
<b>1</b>	<b>2</b>	<b>3</b>
н1	479 912,47	2 164 759,08
н2	479 913,86	2 164 765,74
н3	479 919,25	2 164 789,07
н4	479 924,58	2 164 827,66
н5	479 912,41	2 164 835,35
н6	479 898,39	2 164 873,25
н7	479 855,50	2 164 882,55
н8	479 797,74	2 164 871,43
н9	479 795,69	2 164 863,93
н10	479 792,36	2 164 849,63
н11	479 805,39	2 164 828,10
н12	479 806,11	2 164 827,17
н13	479 817,60	2 164 825,37
н14	479 830,61	2 164 822,41
н15	479 831,15	2 164 809,83
н16	479 824,59	2 164 783,26
н17	479 870,96	2 164 768,36
н18	479 900,65	2 164 761,71
н1	479 912,47	2 164 759,08



Масштаб 1:600

**Условные обозначения:**

- Существующая часть границы, имеющиеся в ЕГРН сведения о которой достаточны для определения ее местоположения
- вновь образованная часть границы, сведения о которой достаточны для определения ее местоположения
- Существующая часть границы объекта капитального строительства, имеющиеся в ЕГРН сведения о которой достаточны для определения ее местоположения
- Граница территориальной зоны жилой застройки высокой этажности (Ж4-269)
- H2 - Образуемая точка, сведения о которой позволяют однозначно определить ее местоположение
- 55:36:090205:152 - Кадастровый номер земельного участка, границы которого установлены в соответствии с требованиями земельного законодательства
- 55:36:090205:15935 - Кадастровый номер объекта капитального строительства, границы которого установлены в соответствии с требованиями законодательства
- 55:00-6.611 - Реестровый номер зоны санитарной охраны источников водоснабжения и водопроводов питьевого назначения
- 55:00-6.617 - Реестровый номер охранной зоны транспорта
- 55:36-7.3097 - Реестровый номер территориальной зоны жилой застройки высокой этажности (Ж4-269)
- 55:36:090205 - Кадастровый квартал