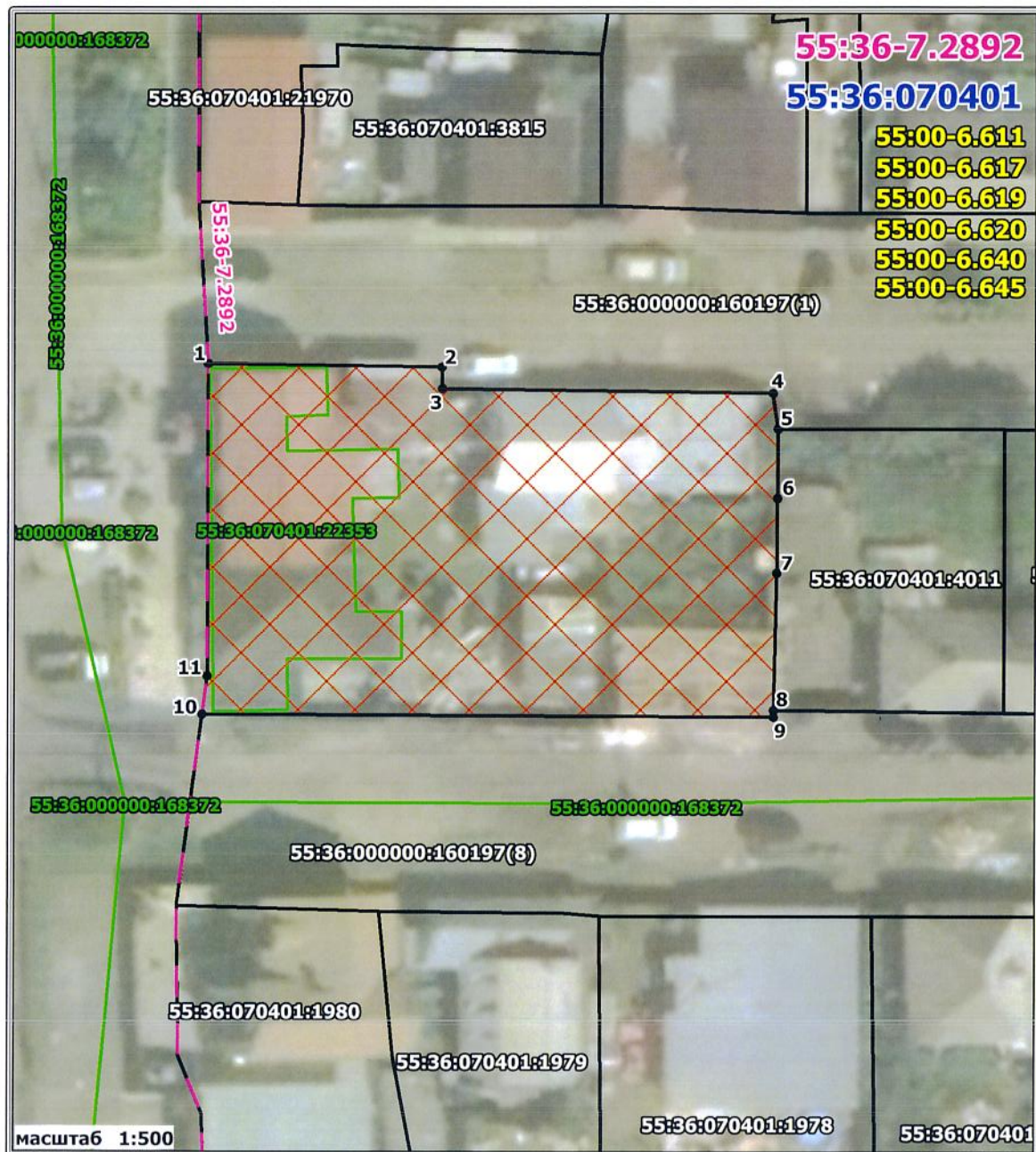


СХЕМА РАСПОЛОЖЕНИЯ ЗЕМЕЛЬНОГО УЧАСТКА НА КАДАСТРОВОМ ПЛАНЕ ТЕРРИТОРИИ

УТВЕРЖДЕНА:

от _____ № _____

(наименование документа об утверждении, включая наименования органов государственной власти или органов местного самоуправления, принявших решение об утверждении схемы)



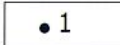



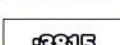
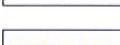


система координат: **МСК-55 (зона №2)**

Условный номер земельного участка	-	
Площадь земельного участка	1 006 кв.м.	
Обозначение характерных точек границ	Координаты, м	
	X	Y
1	2	3
1	487 232,00	2 162 391,69
2	487 231,29	2 162 409,04
3	487 229,79	2 162 409,01
4	487 228,82	2 162 433,56
5	487 226,26	2 162 433,88
6	487 221,33	2 162 433,69

1	2	3
7	487 216,04	2 162 433,47
8	487 206,32	2 162 432,92
9	487 205,82	2 162 432,91
10	487 207,14	2 162 390,46
11	487 209,82	2 162 390,92
1	487 232,00	2 162 391,69

Условные обозначения:

-  - обозначение контура образуемого земельного участка
-  - обозначение границы земельного участка сведения о котором учтены в ЕГРН в полном объеме
-  1 - обозначение характерной точки границы образуемого земельного участка, сведения о которой учтены в ЕГРН в полном объеме
-  - обозначение границы территориальной зоны
-  - обозначение границы объекта капитального строительства сведения о котором учтены в ЕГРН в полном объеме
-  - обозначение границы зоны с особыми условиями использования, сведения о котором учтены в ЕГРН в полном объеме
-  22353 - кадастровый номер объекта капитального строительства сведения о котором учтены в ЕГРН в полном объеме
-  3815 - кадастровый номер земельного участка, сведения о котором учтены в ЕГРН в полном объеме
-  55:36-7.2892 - реестровый номер территориальной зоны, сведения о которой учтены в ЕГРН в полном объеме
-  55:00-6.611 - реестровый номер зоны с особыми условиями использования, сведения о которой учтены в ЕГРН в полном объеме
-  55:36:070401 - кадастровый квартал