

УТВЕРЖДЕНА:

Распоряжением департамента

(наименование документа об утверждении, включая наименования органов государственной

архитектуры и градостроительства

власти или органов местного самоуправления, принявших решение об утверждении схемы

Администрации города Омска

или подписавших соглашение о перераспределении земельных участков)

от _____

№ _____

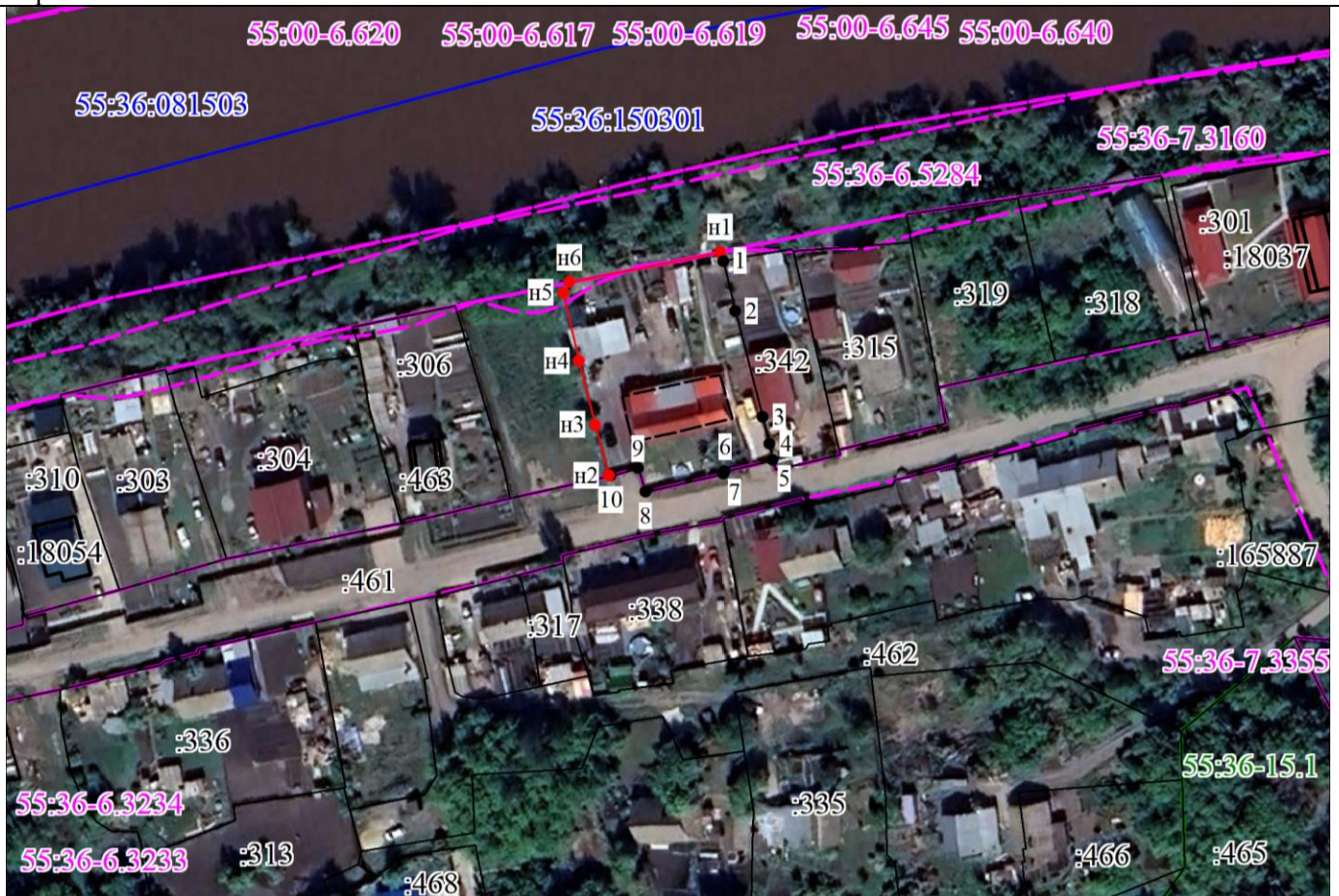
Схема расположения земельного участка или земельных участков на кадастровом плане территории

Условный номер земельного участка: -

Площадь земельного участка: 1472 м²

| Обозначение характерных точек границ | Координаты, м | | Обозначение характерных точек границ | Координаты, м | |
|--|---------------|------------|--|---------------|------------|
| | X | Y | | X | Y |
| 1 | 2 | 3 | 4 | 5 | 6 |
| н1 | 486824.44 | 2170998.60 | 8 | 486775.25 | 2170982.01 |
| 1 | 486822.45 | 2170999.24 | 9 | 486780.18 | 2170980.62 |
| 2 | 486812.11 | 2171001.31 | 10 | 486778.76 | 2170975.05 |
| 3 | 486790.11 | 2171006.35 | н2 | 486778.72 | 2170974.62 |
| 4 | 486784.57 | 2171007.62 | н3 | 486789.31 | 2170972.12 |
| 5 | 486781.28 | 2171008.20 | н4 | 486802.51 | 2170969.25 |
| 6 | 486779.10 | 2170998.35 | н5 | 486816.65 | 2170966.41 |
| 7 | 486778.69 | 2170998.01 | н6 | 486818.86 | 2170967.71 |
| Система координат: МСК-55 | | | н1 | 486824.44 | 2170998.60 |

Квартал: 55:36:150301



Условные обозначения:

Масштаб 1:1000

| | | | | | |
|--|----|--|--|--------------|---|
| | н1 | Вновь образованная характерная точка границы земельного участка | | 1 | Учтенная в ЕГРН характерная точка границы земельного участка |
| | | Границы земельных участков, учтенные в ЕГРН | | :342 | Надписи кадастрового номера земельного участка |
| | | Граница объекта капитального строительства | | :463 | Надписи кадастрового номера объекта капитального строительства |
| | | Граница кадастрового квартала | | 55:36:150301 | Номер кадастрового квартала |
| | | Граница территориальной зоны, охранный зоны, зоны с особыми условиями использования территории, зоны лесничества | | 55:36-7.5833 | Реестровый номер территориальной зоны, охранный зоны, зоны с особыми условиями использования территории, зоны лесничества |
| | | Граница зоны лесничества | | 55:36-15.1 | Реестровый номер зоны лесничества |
| | | Границы объекта капитального строительства, расположенного на испрашиваемом земельном участке | | | Вновь образованная граница земельного участка |