

ПОСТАНОВЛЕНИЕ АДМИНИСТРАЦИИ ГОРОДА ОМСКА

от 23 сентября 2016 года № 1185-п

Об утверждении проекта межевания территории в границах зоны 76.1 элемента планировочной структуры № 76 планировочного района III проекта планировки территории, расположенной в границах: Пушкинский тракт – лесополоса – граница городской черты – дорога в поселок Степной – проектируемая дорога – граница полосы отвода железной дороги на станцию Комбинатская в Центральном административном округе города Омска

Руководствуясь Федеральным законом «Об общих принципах организации местного самоуправления в Российской Федерации», Градостроительным кодексом Российской Федерации, Уставом города Омска, Решением Омского городского Совета от 10 декабря 2008 года № 201 «Об утверждении Правил землепользования и застройки муниципального образования городская округ город Омск Омской области», в соответствии с постановлением Администрации города Омска от 30 декабря 2009 года № 1000-п «Об утверждении проекта планировки территории, расположенной в границах: Пушкинский тракт – лесополоса – граница городской черты – дорога в поселок Степной – проектируемая дорога – граница полосы отвода железной дороги на станцию Комбинатская в городе Омске», договором аренды от 11 января 2013 года № ДГУ/13-3030 Ц-32-А в целях обеспечения устойчивого развития территории муниципального образования городская округ город Омск Омской области постановляю:

1. Утвердить проект межевания территории в границах зоны 76.1 элемента планировочной структуры № 76 планировочного района III проекта планировки территории, расположенной в границах: Пушкинский тракт – лесополоса – граница городской черты – дорога в поселок Степной – проектируемая дорога – граница полосы отвода железной дороги на станцию Комбинатская в Центральном административном округе города Омска в составе чертежа межевания территории в границах зоны 76.1 элемента планировочной структуры № 76 планировочного района III проекта планировки территории, расположенной в границах: Пушкинский тракт – лесополоса – граница городской черты – дорога в поселок Степной – проектируемая дорога – граница полосы отвода железной дороги на станцию Комбинатская в Центральном административном округе города Омска (далее – проект межевания территории), согласно приложению к настоящему постановлению.

2. Департаменту архитектуры и градостроительства Администрации города Омска:

- разместить материалы утвержденного проекта межевания территории в информационной системе обеспечения градостроительной деятельности в течение четырнадцати дней со дня утверждения проекта межевания территории, указанного в пункте 1 настоящего постановления;

- направить материалы утвержденного проекта межевания территории Федеральному государственному бюджетному учреждению «Федеральная кадастровая палата Федеральной службы государственной регистрации, кадастра и картографии» по Омской области в течение пяти рабочих дней со дня вступления в силу настоящего постановления.

3. Департаменту информационной политики Администрации города Омска опубликовать настоящее постановление в средствах массовой информации и разместить на официальном сайте Администрации города Омска в сети «Интернет».

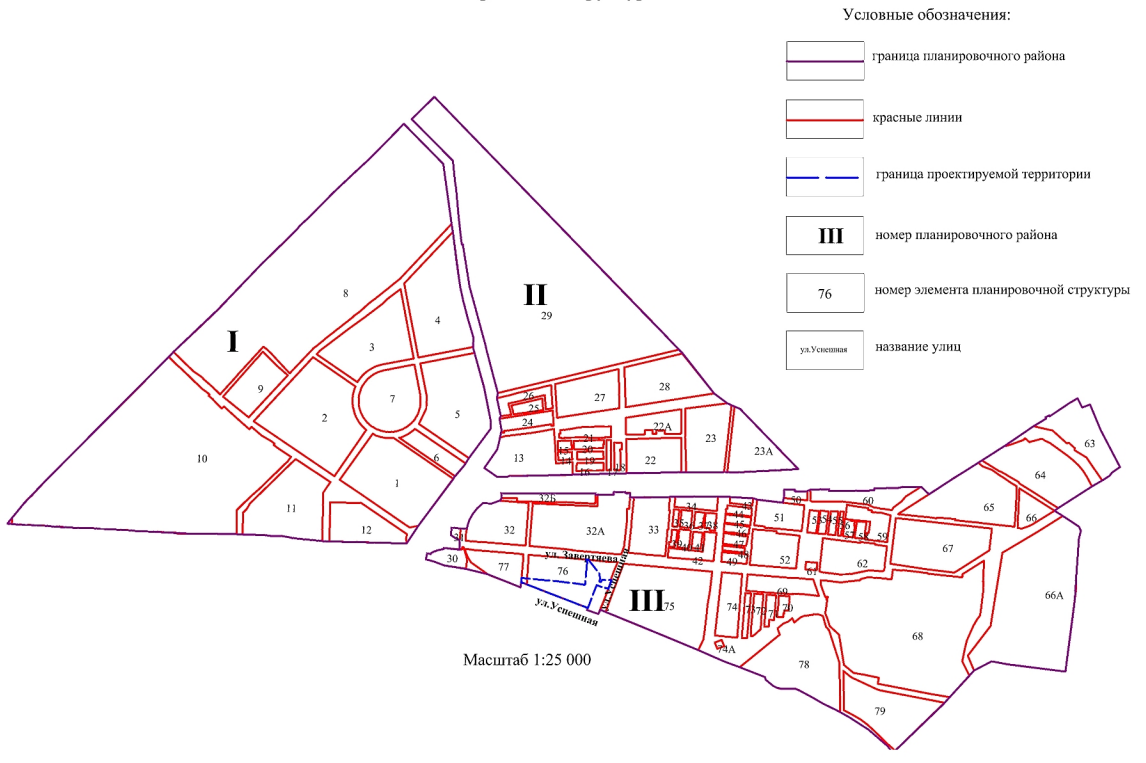
4. Контроль за исполнением настоящего постановления оставляю за собой.

Исполняющий обязанности
Мэра города Омска

С.П. Фролов

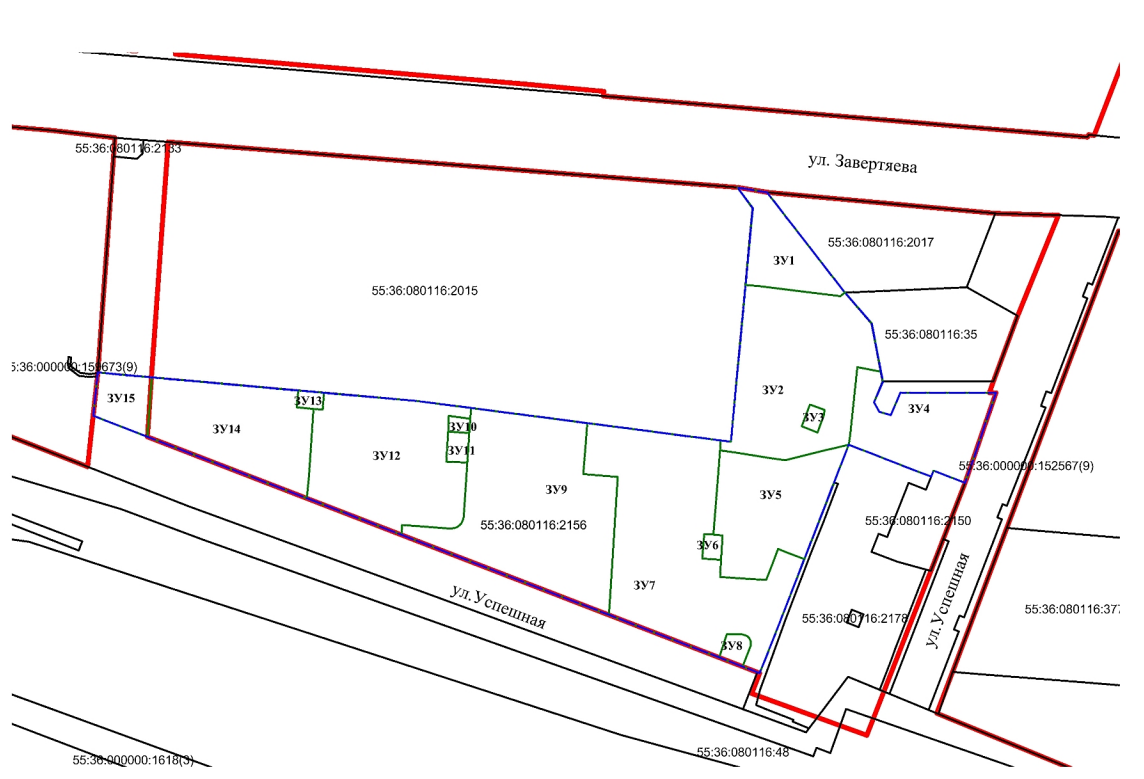
Чертеж межевания части территории в границах зоны №76.1 элемента планировочной структуры №76 планировочного района III проекта планировки территории, расположенной в границах: Пушкинский тракт – лесополоса – граница городской черты – дорога в поселок Степной – проектируемая дорога – граница полосы отвода железной дороги на станцию Комбинатская в Центральном административном округе города Омска

Схема расположения проектируемой территории и элементов планировочной структуры



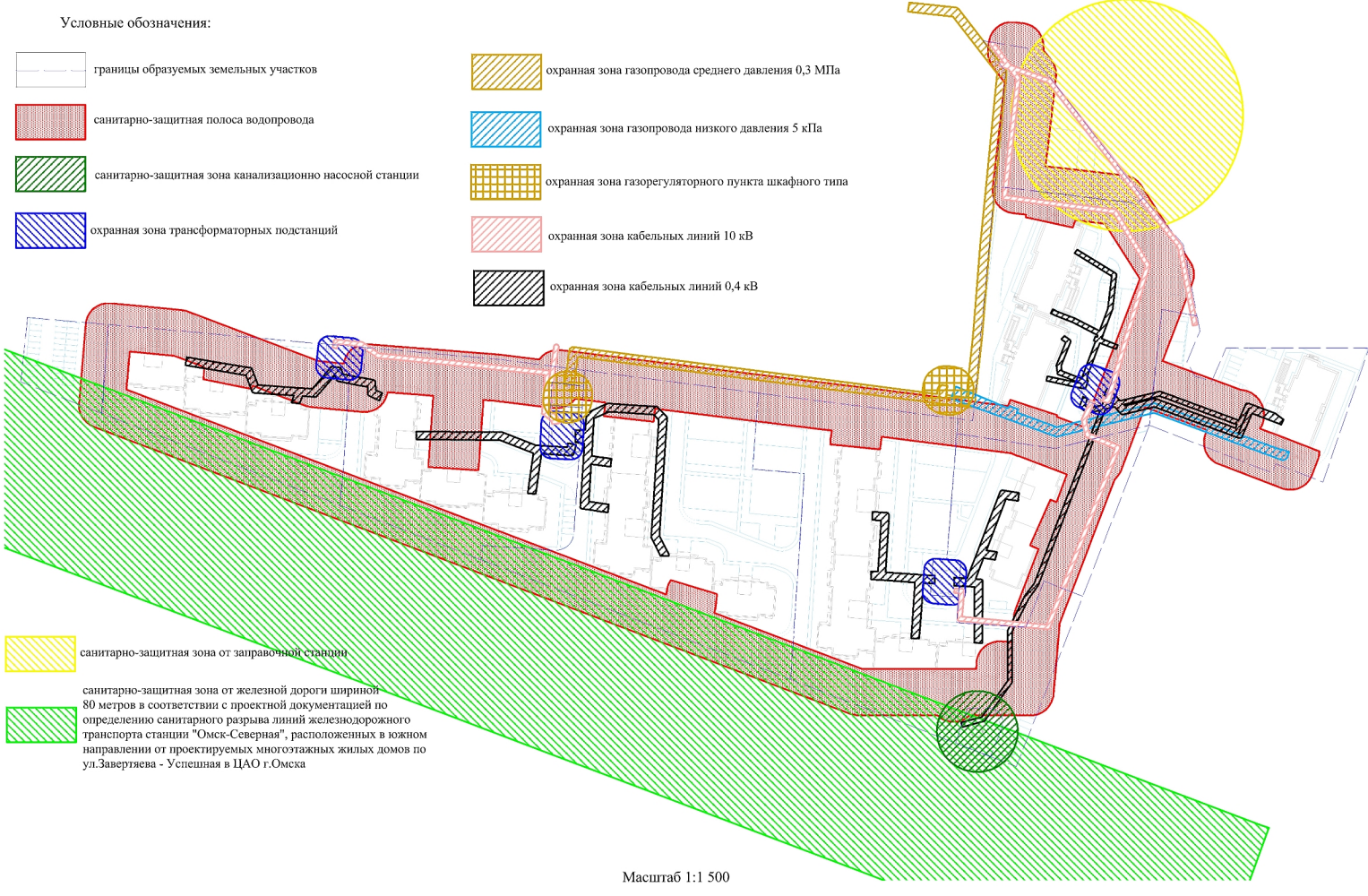
- Условные обозначения:
- граница планировочного района
 - красные линии
 - граница проектируемой территории
 - номер планировочного района
 - номер элемента планировочной структуры
 - название улиц

Схема кадастрового плана проектируемой территории



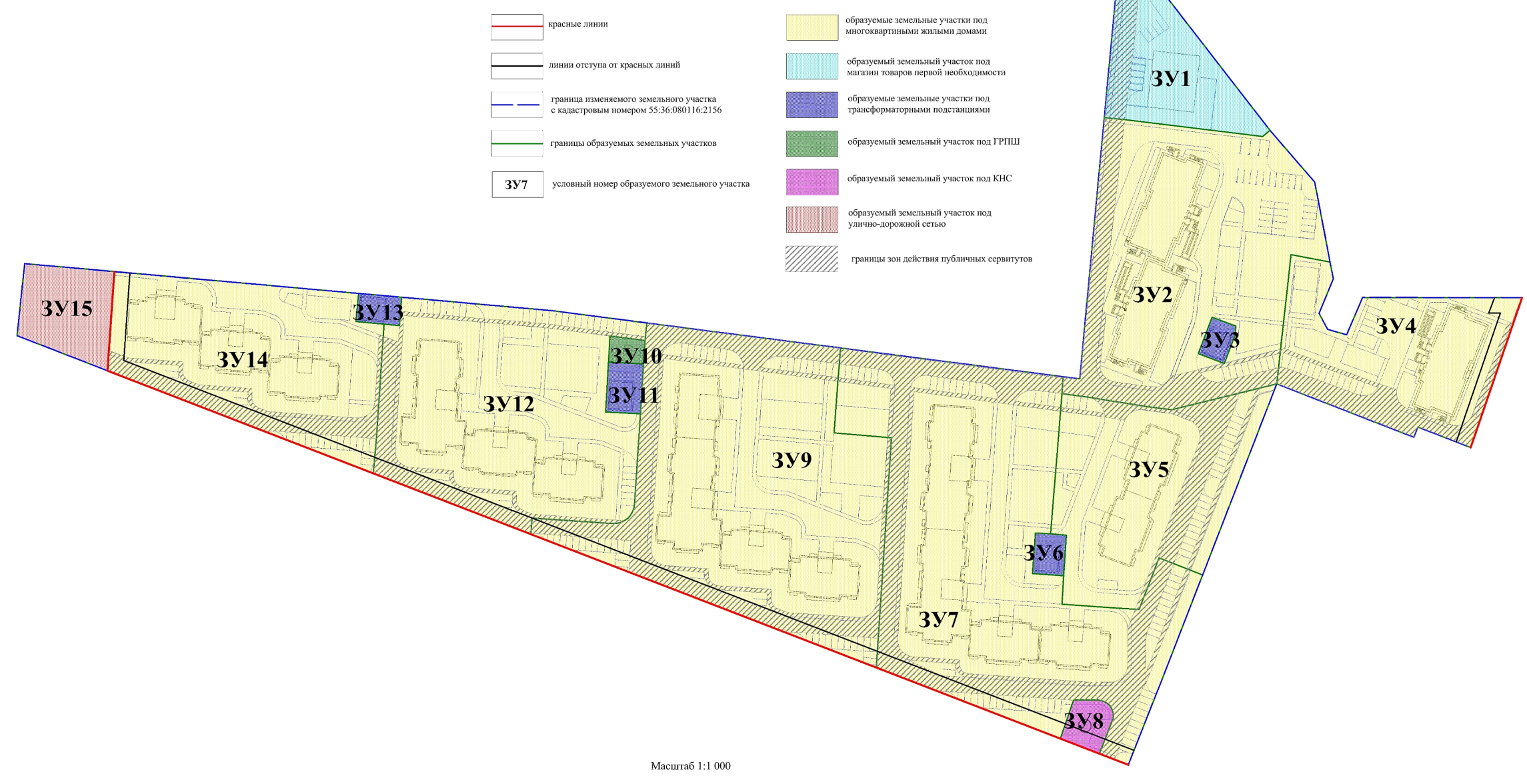
- Условные обозначения:
- красные линии
 - границы земельных участков, сведения о которых внесены в ГКН
 - граница измененного земельного участка
 - границы образуемых земельных участков
 - кадастровый номер земельного участка
 - условный номер земельного участка

Схема зон с особыми условиями использования территории



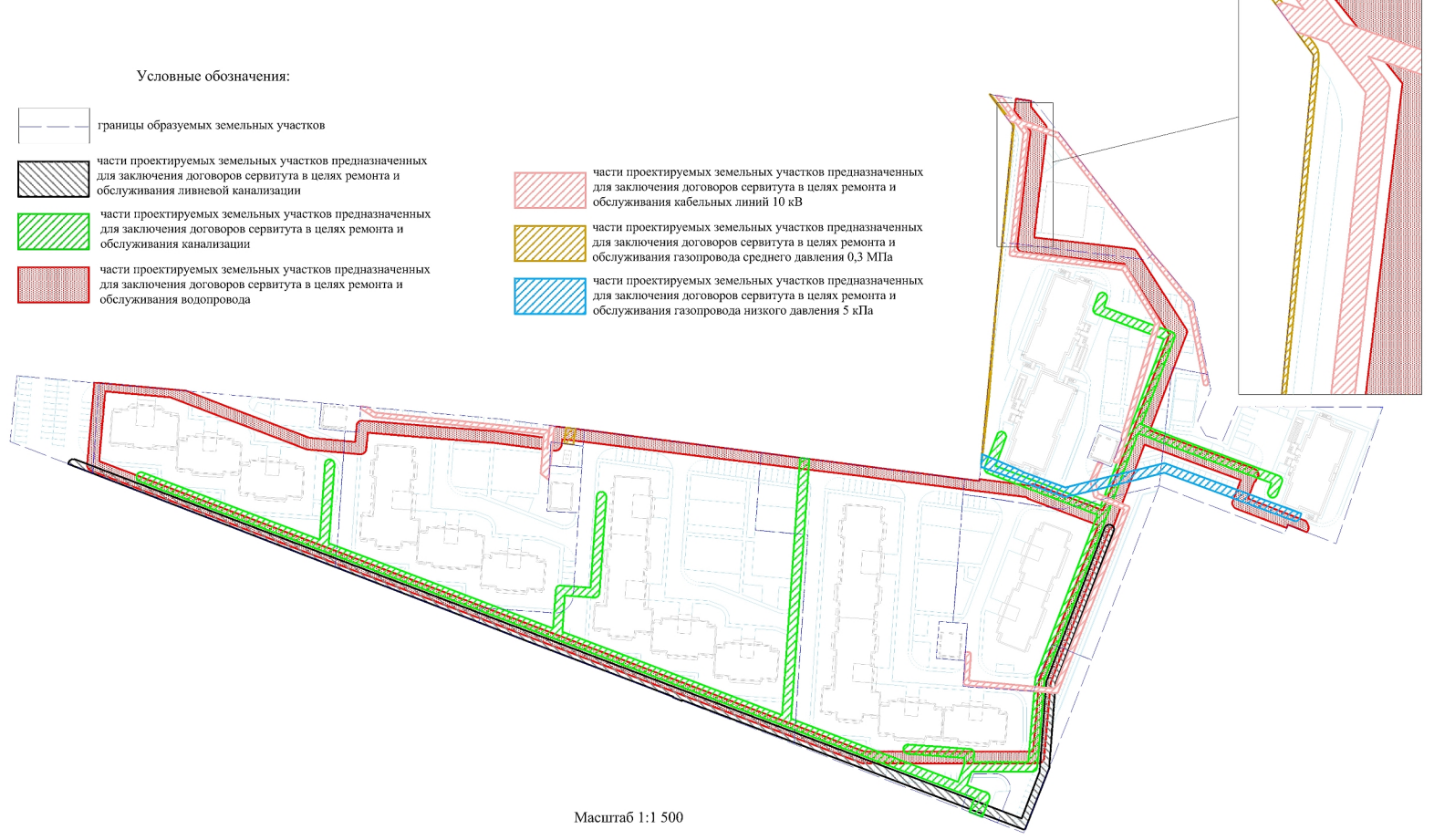
- Условные обозначения:
- границы образуемых земельных участков
 - санитарно-защитная полоса водопровода
 - санитарно-защитная зона канализационно-насосной станции
 - охраняемая зона трансформаторных подстанций
 - санитарно-защитная зона от заправочной станции
 - санитарно-защитная зона от железной дороги шириной 80 метров в соответствии с проектной документацией по определению санитарного радиуса линий железнодорожного транспорта станции "Омск-Северная", расположенных в южном направлении от проектируемых многоквартирных жилых домов по ул.Завертжева - Успенская в ЦАО г.Омска
 - охраняемая зона газопровода среднего давления 0,3 МПа
 - охраняемая зона газопровода низкого давления 5 кПа
 - охраняемая зона газорегуляторного пункта шкафного типа
 - охраняемая зона кабелей линий 10 кВ
 - охраняемая зона кабелей линий 0,4 кВ

Условные обозначения:



- Условные обозначения:
- красные линии
 - линии отступа от красных линий
 - граница измененного земельного участка с кадастровым номером 55:36:080116:2156
 - границы образуемых земельных участков
 - условный номер образуемого земельного участка
 - образуемые земельные участки под многоквартирными жилыми домами
 - образуемый земельный участок под магазином товаров первой необходимости
 - образуемые земельные участки под трансформаторными подстанциями
 - образуемый земельный участок под ГРПШ
 - образуемый земельный участок под КНС
 - образуемый земельный участок под участком дорожной сети
 - границы зон действия публичных сервитутов

Схема проектируемых частей земельных участков



- Условные обозначения:
- границы образуемых земельных участков
 - части проектируемых земельных участков, предназначенных для заключения договоров сервитута в целях ремонта и обслуживания газопроводов среднего давления 0,3 МПа
 - части проектируемых земельных участков, предназначенных для заключения договоров сервитута в целях ремонта и обслуживания кабелей линий 10 кВ
 - части проектируемых земельных участков, предназначенных для заключения договоров сервитута в целях ремонта и обслуживания канализации
 - части проектируемых земельных участков, предназначенных для заключения договоров сервитута в целях ремонта и обслуживания водопровода
 - части проектируемых земельных участков, предназначенных для заключения договоров сервитута в целях ремонта и обслуживания газопроводов низкого давления 5 кПа

Общие сведения об образуемых земельных участках

№ участка	Условный номер образуемого земельного участка	Площадь земельного участка, м²	Вид разрешенного использования земельного участка в соответствии с требованиями проекта освоения территории и проектной документации
1	ЗУ1	2340	Жилая застройка многоквартирными домами. Основной вид разрешенного использования.
2	ЗУ2	8258	Условно разрешенный вид, жилая застройка. Основной вид разрешенного использования.
3	ЗУ3	140	Условно разрешенный вид, жилая застройка. Основной вид разрешенного использования.
4	ЗУ4	4093	Жилая застройка многоквартирными домами. Основной вид разрешенного использования.
5	ЗУ5	5615	Жилая застройка многоквартирными домами. Основной вид разрешенного использования.
6	ЗУ6	100	Условно разрешенный вид, жилая застройка. Основной вид разрешенного использования.
7	ЗУ7	11521	Жилая застройка многоквартирными домами. Основной вид разрешенного использования.
8	ЗУ8	207	Объекты и сооружения, необходимые для обеспечения объектов коммунального назначения и объектов жилищно-коммунального назначения. Основной вид разрешенного использования.
9	ЗУ9	10385	Жилая застройка многоквартирными домами. Основной вид разрешенного использования.
10	ЗУ10	131	Объекты и сооружения, необходимые для обеспечения объектов коммунального назначения и объектов жилищно-коммунального назначения. Основной вид разрешенного использования.
11	ЗУ11	261	Условно разрешенный вид, жилая застройка. Основной вид разрешенного использования.
12	ЗУ12	7470	Жилая застройка многоквартирными домами. Основной вид разрешенного использования.
13	ЗУ13	184	Условно разрешенный вид, жилая застройка. Основной вид разрешенного использования.
14	ЗУ14	5537	Жилая застройка многоквартирными домами. Основной вид разрешенного использования.
15	ЗУ15	1178	Жилая застройка многоквартирными домами. Основной вид разрешенного использования.

* Вид разрешенного использования земельного участка в соответствии с Проектом Максимального использования территории №148 от 01.09.2014 г. "Об утверждении Максимального использования территории земельных участков".