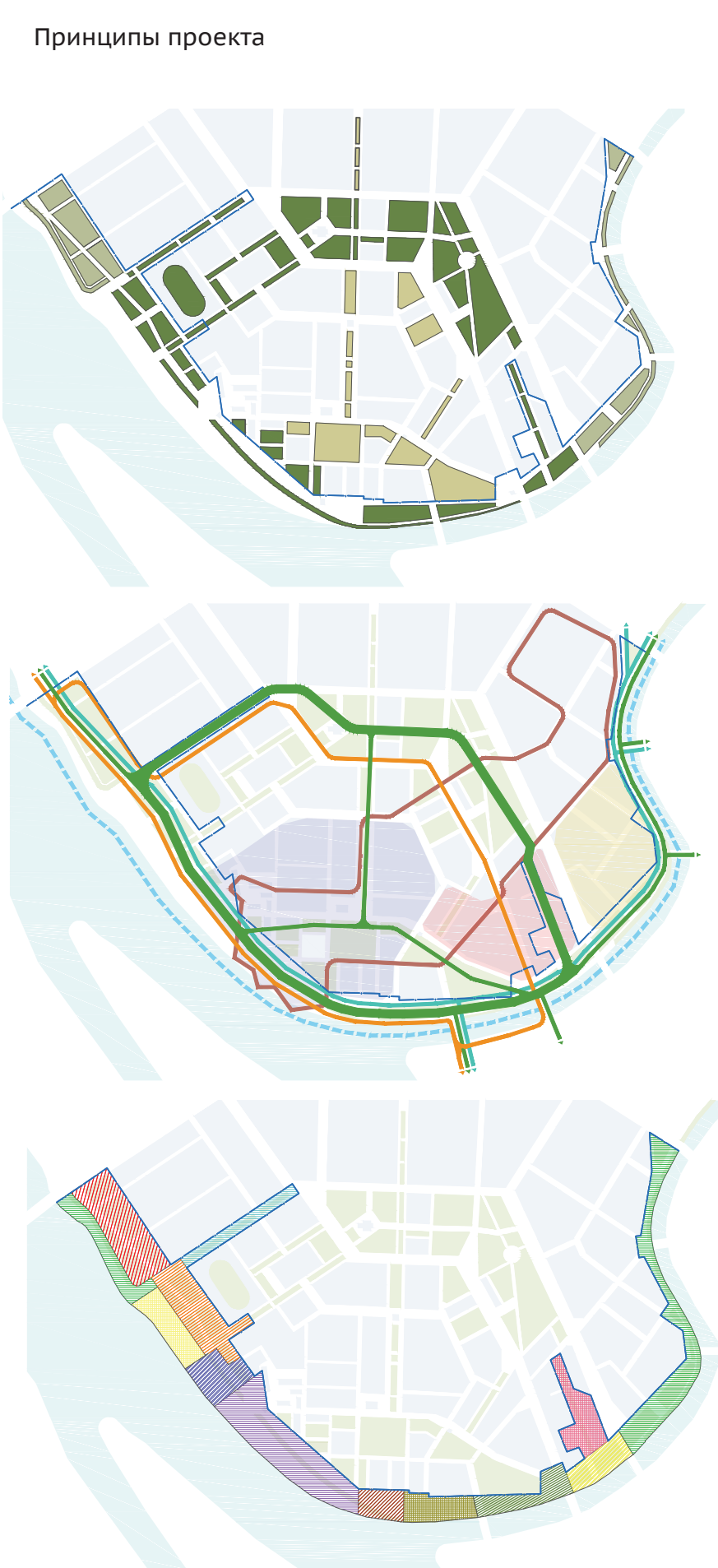
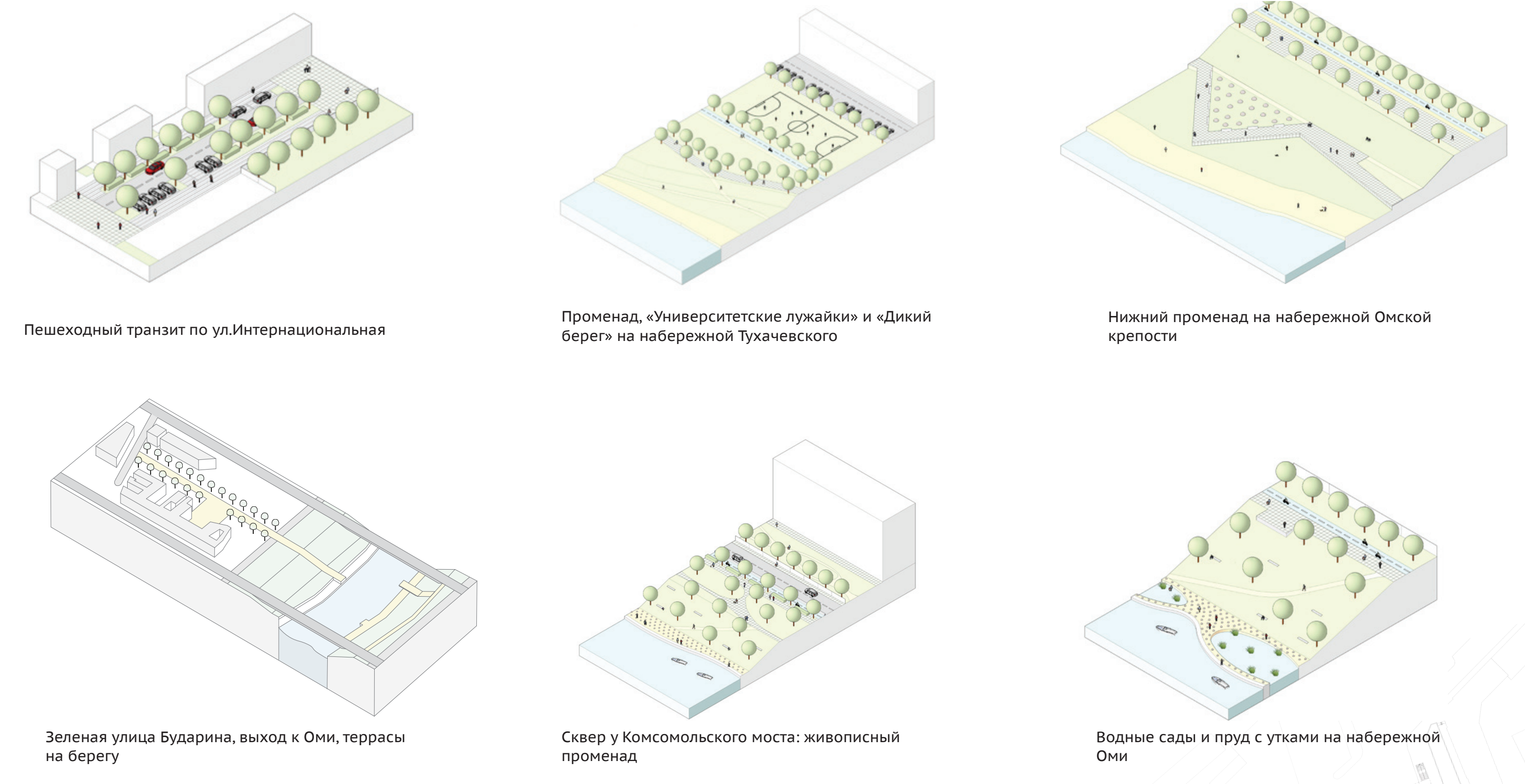


**1 УНИВЕРСИТЕТСКАЯ НАБЕРЕЖНАЯ**  
 УНИВЕРСИТЕТСКАЯ НАБЕРЕЖНАЯ ПРЕДЛАГАЕТ МОЛОДЫМ ЛЮДЯМ РАЗЛИЧНЫЕ ФОРМЫ АКТИВНОГО ОТДЫХА И ЗАНЯТИЙ НА «ЗЕЛЁНОМ ЛУГУ» — СВОБОДНОМ ПРОСТРАНСТВЕ БЛАГОУСТРОЕННОГО ГАЗОНА. ЗАНЯТИЯ ФИЗИКУЛЬТУРОЙ И ПЛЯЖНЫЙ ОТДЫХ ВСЕГДА БЫЛИ ОДНИМИ ИЗ ЛЮБИМЫХ ВИДОВ ВРЕМЯПРОВОЖДЕНИЯ ОМСИЧЕЙ, РЕАЛИЗОВАТЬ КОТОРОЕ ОНИ МОГУТ НА УЧАСТКЕ ПЕРЕД ИСТОРИЧЕСКИМ ЗДАНИЕМ СТА ДИОНА «ДИНАМО». НАЛИЧИЕ ТЕИСТОГО СИБИРА СЯГЧИТ ПРЕБЫВАНИЕ НА ОТКРЫТОМ СОЛНЕЧНОМ БЕРЕГУ.

**2 НАБЕРЕЖНАЯ У КРЕПОСТИ**  
 300-ЛЕТНЯЯ ИСТОРИЯ ОМСКА НЕРАЗРЫВНО СВЯЗАНА С КРЕПОСТЬЮ, ЗЕМЛЯНЫЕ ВАЛЫ КОТОРОЙ НАХОДИЛИСЬ В ЭТОМ МЕСТЕ. ВОССОЗДАНИЕ ЧАСТИ УКРЕПЛЕНИЙ И ОБОЗНАЧЕНИЕ КОНТУРА СООРУЖЕНИЯ В ВИДЕ «НИЖНИХ САДОВ» НАПОЛНИТ СОВРЕМЕННЫМ ЖИТЕЛЯМ О БОГАТОЙ ИСТОРИИ ГОРОДА.

**3 СТРЕЛКА ОМИ И ИРТЫША, ВОСКРЕСЕНСКИЙ СКВЕР**  
 НА СТРЕЛКЕ ИРТЫША И ОМИ ОТКРЫВАЕТСЯ ПРЕКРАСНЫЙ ВИД ВДОЛЬ СИБИРСКОЙ РЕКИ. БЛАГОУСТРОЕННАЯ ПЛОЩАДЬ, НАХОДЯЩАЯСЯ НА ЦЕНТРАЛЬНОЙ ОМИ КЛАССИЧЕСКОЙ ПЛАНИРОВКИ ГОРОДА, СТАНЕТ МЕСТОМ ПРОВЕДЕНИЯ РАЗЛИЧНЫХ МАССОВЫХ ГОРОДСКИХ МЕРОПРИЯТИЙ. УЮТНЫЙ, С БОГАТОЙ ЗЕЛЁНОЙ ВОСКРЕСЕНСКИЙ СКВЕР СТАНЕТ КОМФОРТНЫМ МЕСТОМ ВСТРЕЧ И ОТДЫХА РЯДОМ С ИСТОРИЧЕСКОЙ ЗАСТРОЙКОЙ ЛЮБИНСКОГО ПРОСПЕКТА.

**4 НАБЕРЕЖНАЯ ОМИ**  
 НАШТАБ РЕКИ ОМИ С ПРИРОДНЫМИ ОЗЕЛЕННЫМИ СКОЛОНАМИ ВНОСИТ В ЦЕНТРАЛЬНУЮ ЧАСТЬ ГОРОДА КРАСКИ СИБИРСКОЙ СТЕПИ, ТЕИСТОГО ЦВЕТУЩЕГО САДА, СОЗДАЕТ УНИКАЛЬНОЕ ПРОСТРАНСТВО ДЛЯ СПОКОЙНЫХ СОЗЕРЦАТЕЛЬНЫХ ПРОГУЛОК.



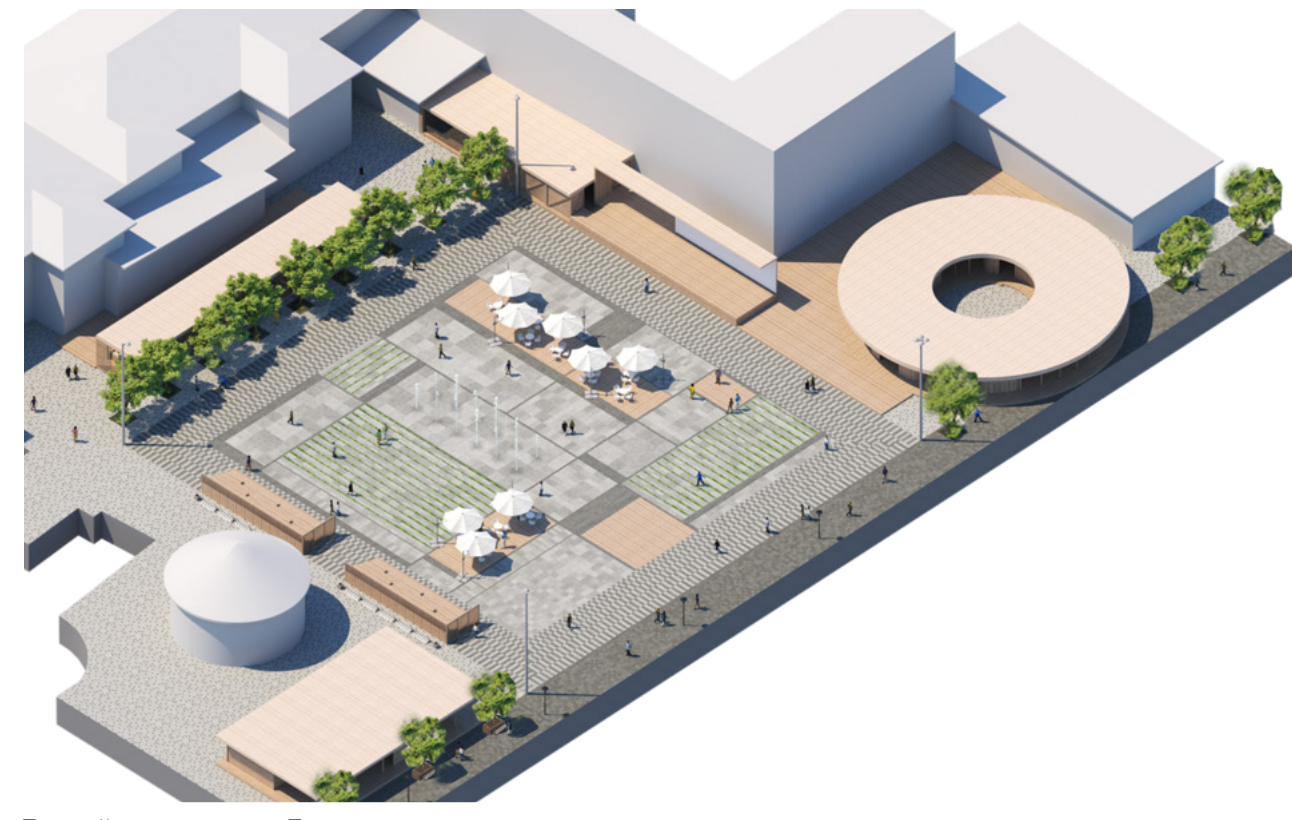
- Граница проектирования
  - Зелёное кольцо
  - Зелёные берега
  - Локальные скверы
- Граница проектирования
  - Зелёное кольцо
  - Веломаршрут
  - Водные прогулки
  - Международный марафон
  - Дорогами Достоевского
  - Мокринский форштадт
  - Дворы и крыши Любинского
  - Омская крепость
- Граница проектирования
  - Активность
  - Природа
  - Отдых
  - Оздоровление
  - Размышление
  - Знакомство с историей
  - Урбанизированность
  - Культура
  - Фотографирование
  - Созерцание
  - Тихина
  - Обучение

Концепция (дизайн-проект) благоустройства разработана в рамках федеральной программы «Комфортная среда» совместно с «КБ «Стрелка» (Москва) на основании Технического задания, которое прошло широкое публичное обсуждение. Проект предлагает комплексное решение по благоустройству центральных общественных пространств Омска. В рамках проекта предложены концептуальные решения и программы социо-культурного функционирования, детально проработаны планировочные аспекты, в т.ч. отдельные участки активностей и площади. Выполнены подробные схемы размещения озеленения и освещения. Разработаны фрагменты и типы мощения. Выполнены эскизы индивидуальных малых архитектурных форм и схемы их расстановки. В составе концепции предложены транспортные и инженерные решения – организация автомобильного, пешеходного и велодвижения, берегоукрепление, верхний водосток. Особое внимание уделялось Омской крепости и значимым для центральной части, структурным элементам. Все проектные решения выполнены на современном европейском уровне.





Границы разработки концепций



Белый двор на ул.Бударина



Пляж «Центральный» и сквер у стадиона «Динамо»



Набережная у второй омской крепости



Университетские лужайки. Боговая и велодорожка для марафона



Набережная у Крепости. Реконструкция контура вала. Нижние сады.



Набережная Оми у ТЭЦ-1. Летний театр и веранды.



Ул.Бударина (пешеходная аллея)



Площадь у Тобольских ворот с частичной реконструкцией крепостного вала



Ул.Интернациональная/Певцова (перекресток с пешеходным преимуществом)



Белый двор на ул.Бударина с котком



Набережная Оми у Космопольского моста.



Набережная Оми со стороны Ильинской горки (пл.Ленина). Амфитеатр.



Набережная Оми. Водные сады для уток.



Ул.Красногвардейская (сквер с площадкой для отдыха)



Площадь у Иртышских ворот с обзорной площадкой

**ГОРОДСКОЙ УНИВЕРСИТЕТ**

Образовательная программа в духе life-long education на пересечении учебных и исследовательских программ НИИ ОмГУ, ОмГТУ, ОмГМУ, ОмГФУ, ИГАУТ, Речного училища, городского музея (Музей Омска, Музей Просвещения, Музей городского быта), корпораций, городских активностей позволяет создать насыщенную цепку лекций, мастер-классов, курсов на доступных открытых и закрытых площадках территории.

- Программа охватывает направления подготовки специалистов (анонсы курсов, профориентация школьников), ориентирована на различные возрастные аудитории, презентует исследовательские и проектные практики, решение городских проблем.
- Разнообразные форматы: практические семинары, лекции, средние семинары, тренинги, выставки, дебаты и дискуссии, международные форматы (Пена Куча, TED).
- Онлайн-программа сопровождается онлайн-порталом со структурой курсов, фильми, информацией о спонсорах, записями проводимых мероприятий.
- Экономическая устойчивость: сопутствующие сервисы (питание, информирование), платные мастер-классы, грантовая поддержка.
- Операторы: университеты города: «Вышка», школа «Верх», Public Space, TEDx, online-агент, российские и международные проекты.

**ЛАНДШАФТНЫЙ ФЕСТИВАЛЬ «ФЛОРА»**

Переоформление одного из старейших городских событий — выставки городского озеленения «Флора» в современный ландшафтный фестиваль международного уровня. Цель — актуализация и поиск решений для городского озеленения, формирование культуры работы с городским ландшафтом — садами, парками, улицами, дворами и садами.

- Элементы программы — конкурс и реализация проектов в рамках города (ключевые общественные пространства), ревиденция ландшафтного дизайна (размеры для работы с выставочными садами/павильонами; сезонная выставка и параллельная программа (дети, сады, огороды, дворы), деловая программа (бизнес и управление ландшафтными проектами, проектирование и реализация проектов), открытие образовательная программа (теория и практика работы с городским ландшафтом).
- Сидовая программа включает выставочные сады резидентов (верхней сквер площади); зону ярмарки (ул.Бударина); помещения для мастер-классов и деловой программы (на территории крепости, ТЭЦ, амфитеатр), зону фудкорта (у Иртышских и Тобольских ворот).
- Потенциальные партнеры: ОмГТУ, Интерсиб, Ассоциация ландшафтных архитекторов России (экспертный совет), Агроуниверситет, Дендродсад им.Ганзе Леру-Морлен, ОБИ, РГО, «Белая олимпиада» и другие.

**ФЕСТИВАЛЬ УЛИЧНОЙ МУЗЫКИ «НАСТРОЕНИЕ ГОРОДА»**

Цель: фестиваль уличной музыки, выводящий культуру песен в повседневную жизнь горожан из маргинального статуса.

- Его Лето — может бы стать летним символом такого фестиваля: исполнение его песен любителями и профессионалами.
- Международный уровень, различные исполнители (инструменты, жанры, направления).
- Масштабирование от локальной площадки (двор на Бударина, сцена под мостом) до городского (Город).

**БАСИА МАКЕТ**

Открытие дачного сезона обычно популярно в Омске: по городу развешены примеры для садоводов, продажа семян и саженцев. Летом проходит крупная выставка городского озеленения «Флора». Дача Макет — цикл мероприятий вне выставки «Флора», включающий лекции, семинары, мастер-классы по уходу за растениями, агрономов и огородников, мастер-классы по уходу за растениями, деревьями, средовому дизайну, флористике.

Он может осуществляться по модели «от пользователя — пользователя», продавая посетителям самим становятся участниками и лекторами макета.

**ФЕСТИВАЛЬ ПАВЛИК-АРТА**

Павлик-арт-фестиваль выполняет задачу оживления пустующей территории, привнесения новых смыслов в пространство, выводит на новый уровень коммуникации между художником и горожанином, художником и жителем, городом и жителем.

- Павлик-арт может включать объекты, звуковые инсталляции, фотографии, перформансы.
- В создании павлик-арта могут участвовать как местные, так и художники из других (соседних) городов.

**ФЕСТИВАЛЬ «ЖИВАЯ РЕКА»**

Цель: экологический центр и фестиваль «Живая река» — это способ привлечь внимание к проблемам Оми, акцентировать роль в развитии города, познакомить жителей с флорой и фауной реки.

- Программа работы экоквотера включает субботник, лектории, практические занятия, экскурсии, реальные слухи, мастер-классы.
- На площадке экоквотера размещены пруды, есть возможность проведения образовательных мероприятий.
- В зону ответственности входит берега Оми между Фрунзенским и Комсомольскими мостами, возможно масштабирование.
- Потенциальные партнеры и операторы: Областная станция юннат, центр туризма Улечичи и Я. Русская географическое общество и другие.
- Для экономической устойчивости в структуру центра включены площадки кафе на Делевой площади (варада) и фитнес на при-стани (дача в аренду, направление прибыли на поддержку экосистемы реки, уборка территории, работу центра).

**ФИТНЕС НА ПРИСТАНИ**

Запрос на здоровый образ жизни, занятия спортом в сочетании с множеством операторов квартала — танцы, фитнес-клубы — и аудитория (сотрудники офисов, местные жители, студенты колледжей) позволяют предложить спортивную площадку/фитнес-центр на берегу в качестве одной из ключевых функций.

- Состав: небольшой зал для занятий/площадка для йоги, факкультуры, ЛФК/фитнес-бар/танцевальная площадка.
- Потенциальные операторы: фитнес-центр, центр единоборств, студия танца «Мята» и другие.
- Подключается и направляет прибыль экоквотера.
- Для экономической устойчивости целесообразна почасовая аренда для тренеров и групп, сада лотов под фитнес-бар, Сервис (туалет, уборка) — на стороне арендодателя (экоквотера).

**ФЕСТИВАЛЬ ЭКСКУРСИЙ «СОЛНЕЧНЫЙ БЕРЕГ» (ОТКРЫТАЯ БЕЛОПРОУИТА, РУФИТИ, ЗАПАС НА ЗАБРОШЕННЫЕ ОБЪЕКТЫ, СПАСИБО РЕКЕ — РАВНОЙ ПУТИ И СПОСОБЫ ПОЗНАНИЯ ПРИЛЕЖАЮЩЕЙ ТЕРРИТОРИИ.**

Фестиваль экскурсий позволяет посетить труднодоступные места в один день, исключив риски самостоятельных прогулок. Формат «местные для местных» (в рамках фестиваля «Открытая карта») дает возможность рассказать новые истории и выстроить горизонтальные связи.

- Объекты: территория госпитала (где бывал Достоевский), верхние этажи бизнес-центра, ЖК «Высоцкий», территория военной части, жилые дома, объекты культурного наследия, иные здания.
- Оператор: Улечичи и Я. городские активисты, Иртышские паромодство, ВООПИК.
- Возможно масштабирование от разовых до регулярных маршрутов, встраивание в российскую акцию «Открытая карта».
- Экономическая устойчивость: сопутствующие сервисы (питание, информирование, скрытая реклама объектов посещения).

**Примеры событий для социо-культурной программы территории**

Концепция благоустройства центральных набережных в Омске (техническое задание, концепция)  
 КБ Стрелка Руководитель проекта: Д.Сафиуллина Кураторы: Т.Мухина, Е.Фрейдин ГАП: Ю.Кононова, Д.Хлебников Консультанты: ОКРА, ВШУ цикл «Город решает» модератор, программа: С.Костарев, продюсер - И.Севостьянов

ул.Бударина и набережные Оми между Комсомольским и Юбилейным мостами  
 Авторы: Фрейдин О., Седачев А., Апатин Н., Гусельников Л., Кулагина О., Крутьков А., Логунова Д. при участии Яцко К., Конобелкиной Ю.  
 Совместно с КБ Стрелка

Набережная Тухачевского и ул.Интернациональная  
 Авторы: Фрейдин О., Кулагина О., Сергеев А., Гусельников Л., Седачев А., Апатин Н., Совакин А., Яцко К., Крутьков А. при участии Стригуль С., Медведева А., Конобелкиной Ю., Комендра А.  
 Совместно с КБ Стрелка

Правый берег Оми между Комсомольским и Фрунзенским мостами  
 Авторы: Фрейдин О., Апатин Н., Кулагина О., Седачев А., Крутьков А. при участии Яцко К., Медведева А., Конобелкиной Ю., Комендра А.  
 Совместно с КБ Стрелка