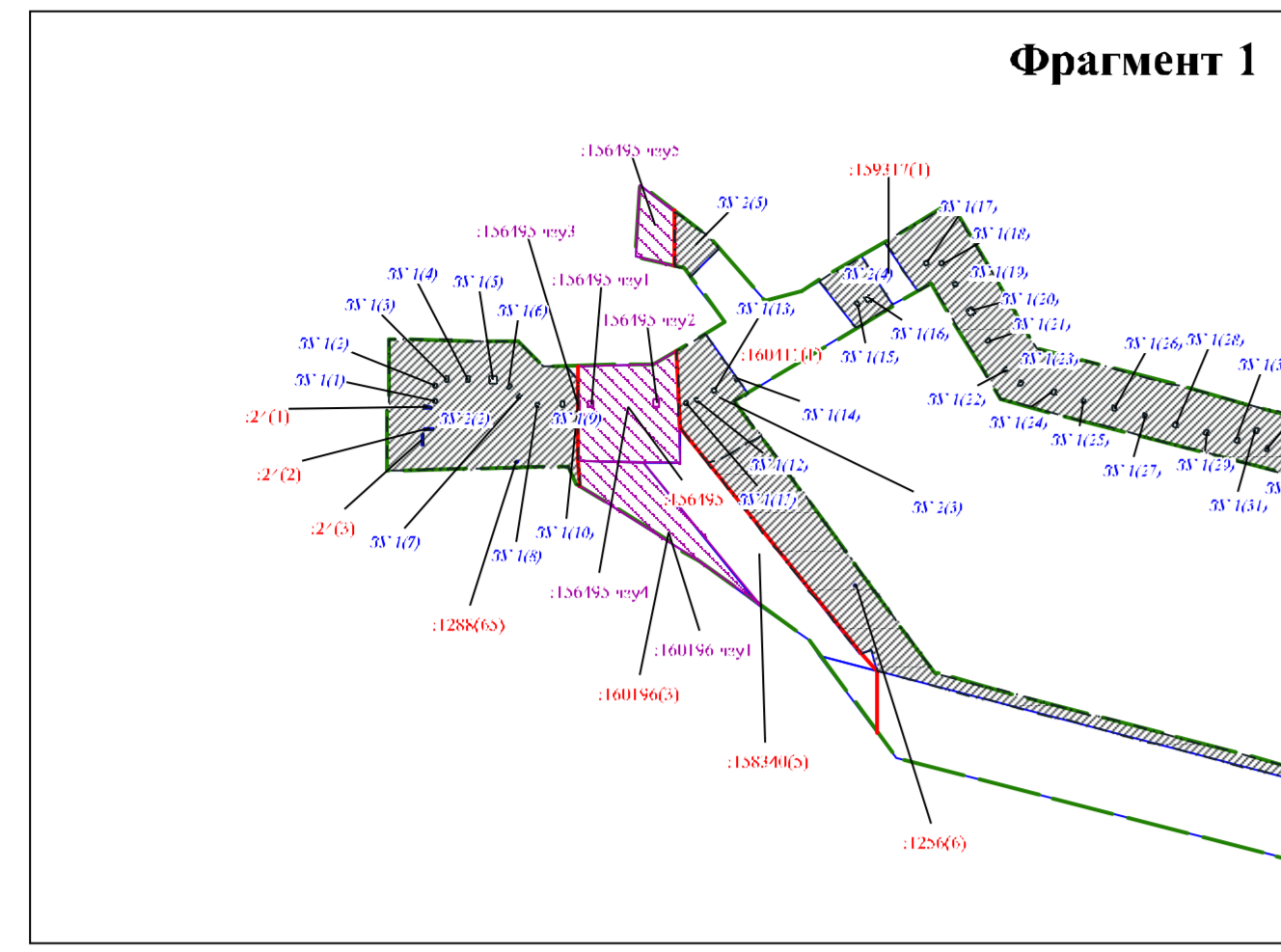
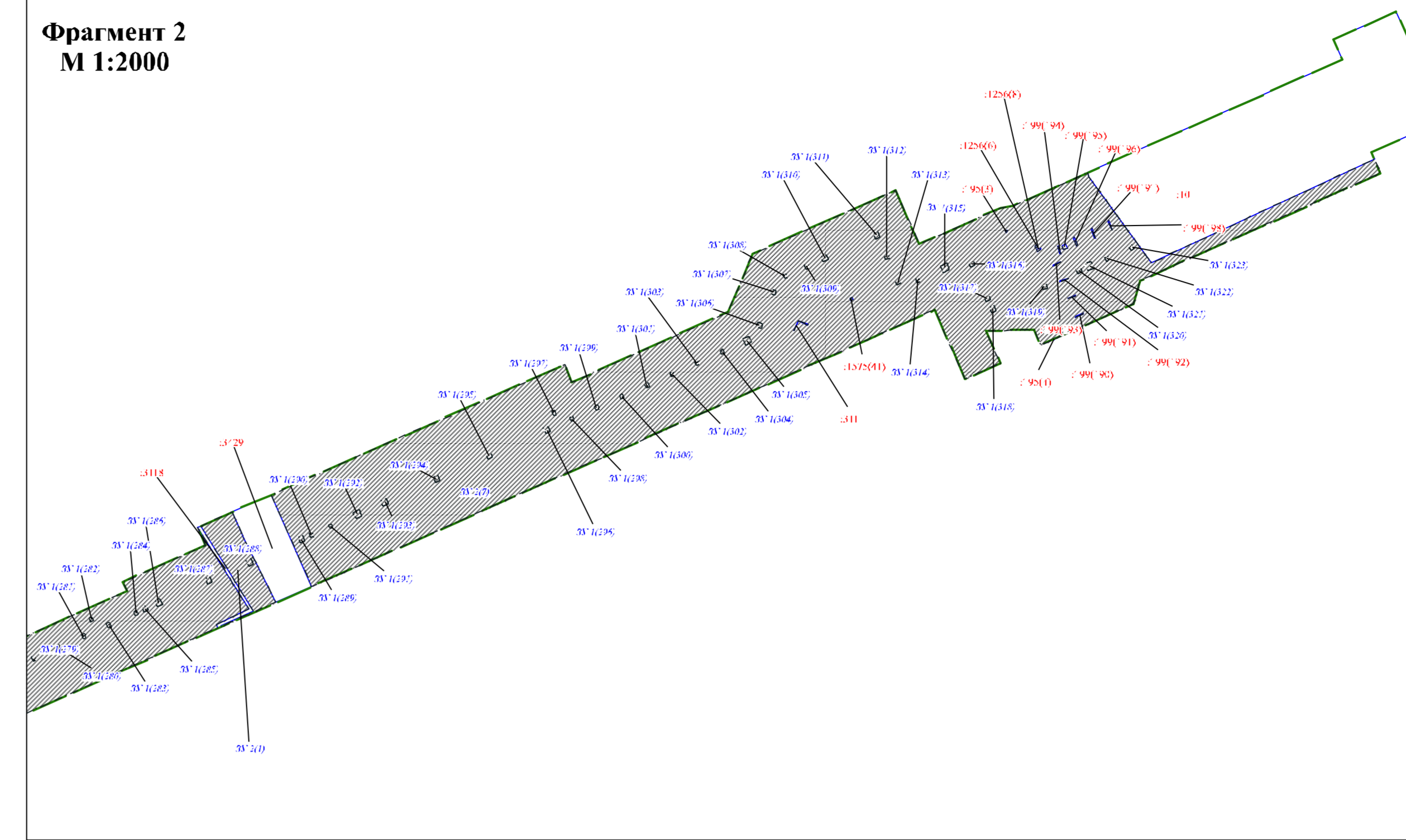


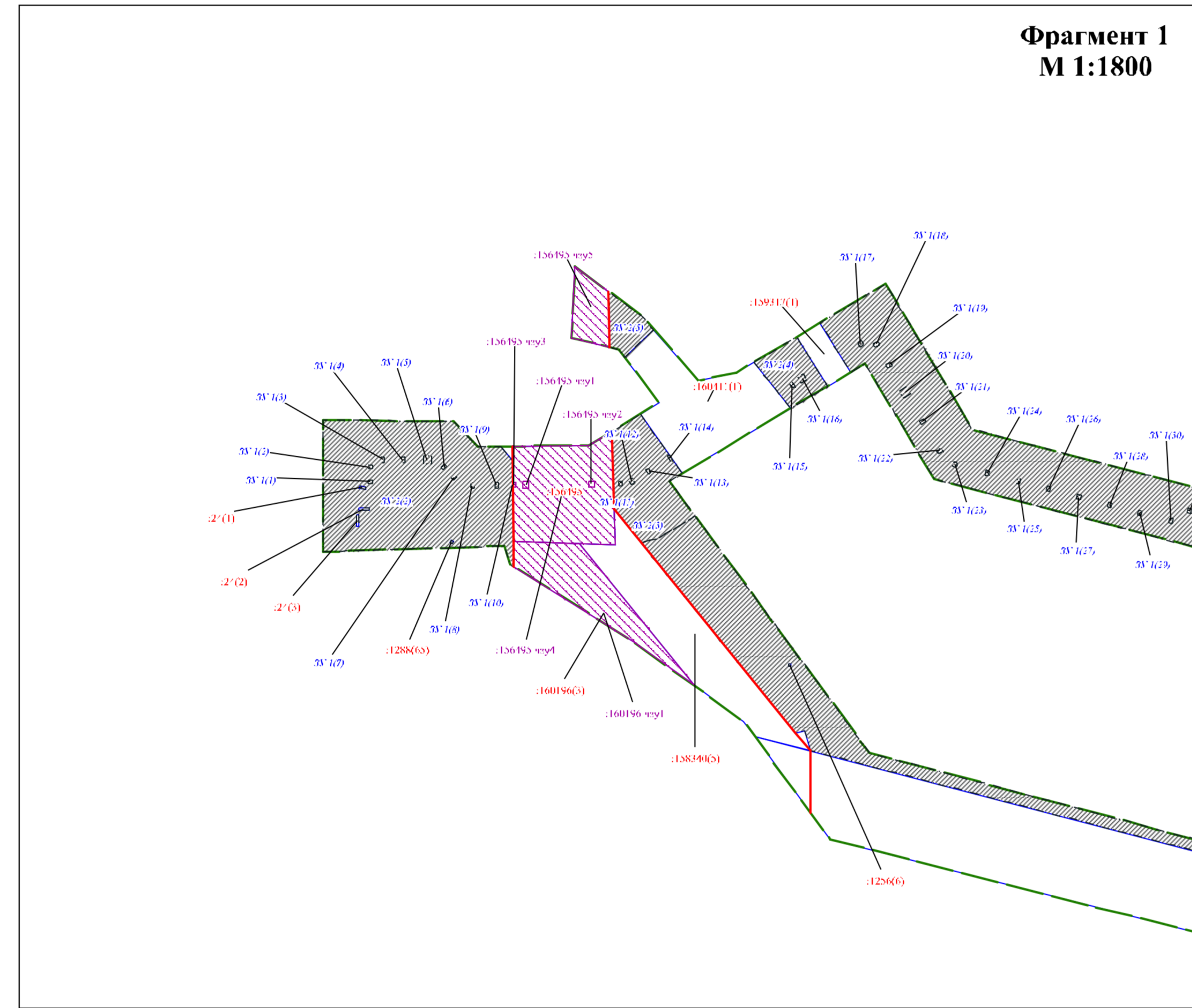
10-1.136



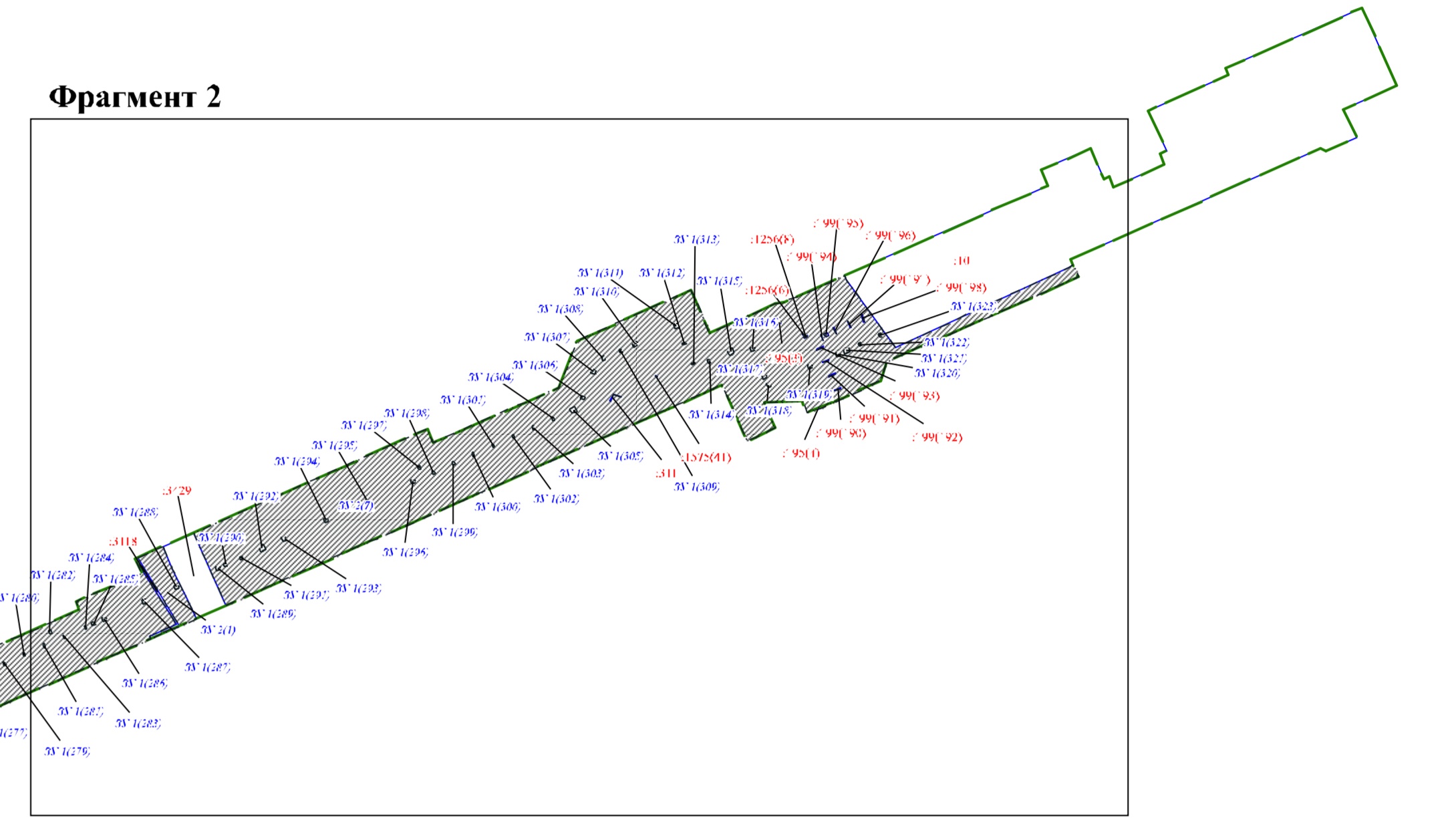
Фрагмент 1



Фрагмент 2
М 1:2000



Фрагмент 1
М 1:1800



Фрагмент 2

Условные обозначения

- граница проекта межевания территории
- красные линии
- 10-1.13a** номер элемента планировочной структуры, установленный проектом планировки территории
- земельные участки, учтенные в Едином государственном реестре недвижимости
- границы образуемых земельных участков
- образуемые земельные участки для размещения трубопроводного транспорта
- номер образуемого земельного участка
- образуемые части земельных участков, рекомендуемые для установления публичных сервитутов
- номер образуемой части земельного участка, рекомендуемой для установления публичных сервитутов

10-1.13a

Схема расположения элементов планировочной структуры
М 1:30 000

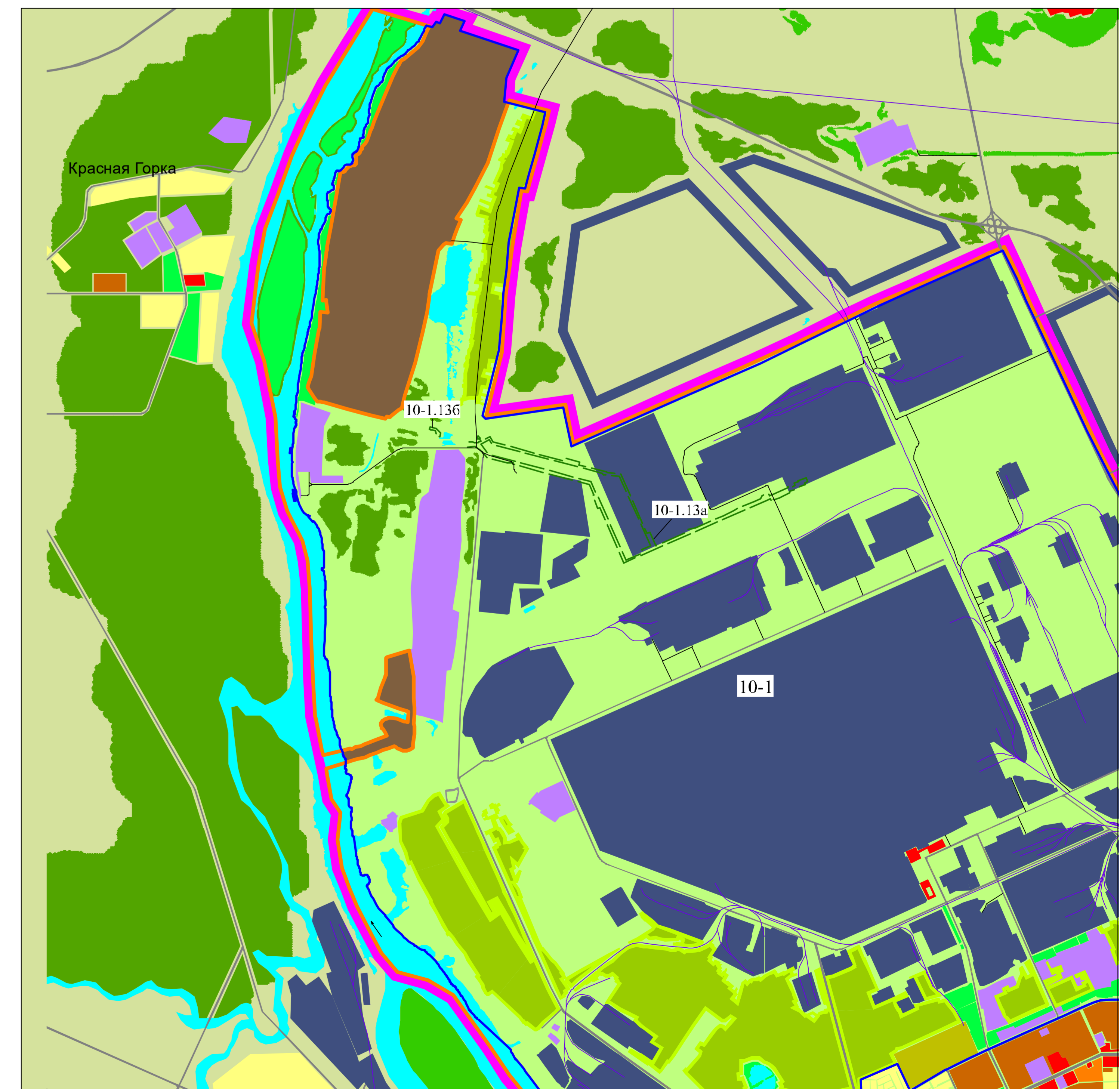
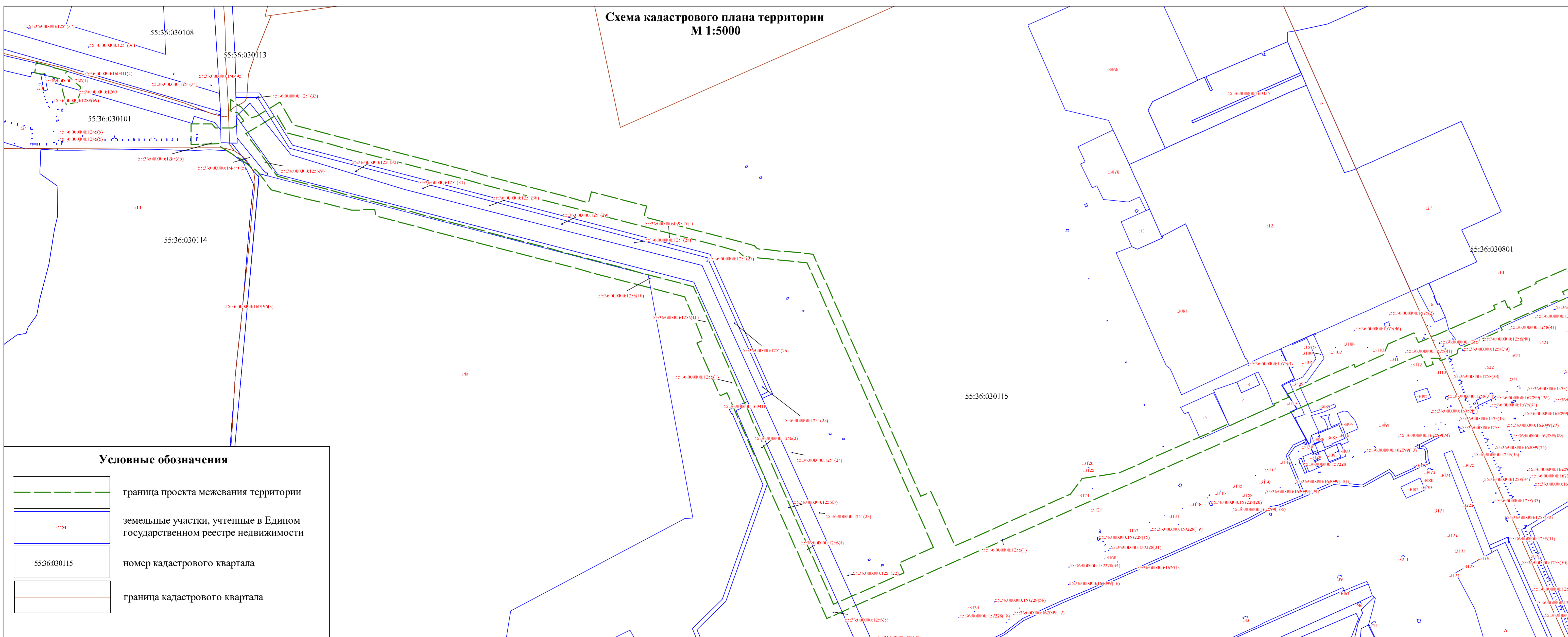


Схема кадастрового плана территории
М 1:5000



Условные обозначения

- граница проекта межевания территории
- земельные участки, учтенные в Едином государственном реестре недвижимости
- 55:36:03015** номер кадастрового квартала
- граница кадастрового квартала

Условные обозначения

- граница территории, в отношении которой осуществляется подготовка проекта межевания территории
- граница муниципального образования городской округ город Омск Омской области
- граница населенного пункта
- граница планировочного элемента, установленного Схемой планировочных элементов территории города Омска для разработки градостроительной документации в составе Генерального плана муниципального образования городской округ город Омск
- 10-1** номер планировочного элемента, установленного Схемой планировочных элементов территории города Омска для разработки градостроительной документации в составе Генерального плана муниципального образования городской округ город Омск
- 10 - 1.13a** номер элемента планировочной структуры, установленного проектом планировки территории

М 1:3000

Примечание:
1. Заказчик: акционерное общество «Газпромнефть-ОНПЗ».
2. Разработчик: общество с ограниченной ответственностью «Городской юридический центр недвижимости «Эталон».
3. Координаты характерных точек определены аналитическим методом, средняя квадратическая погрешность местоположения характерных точек не более 0,10 м.