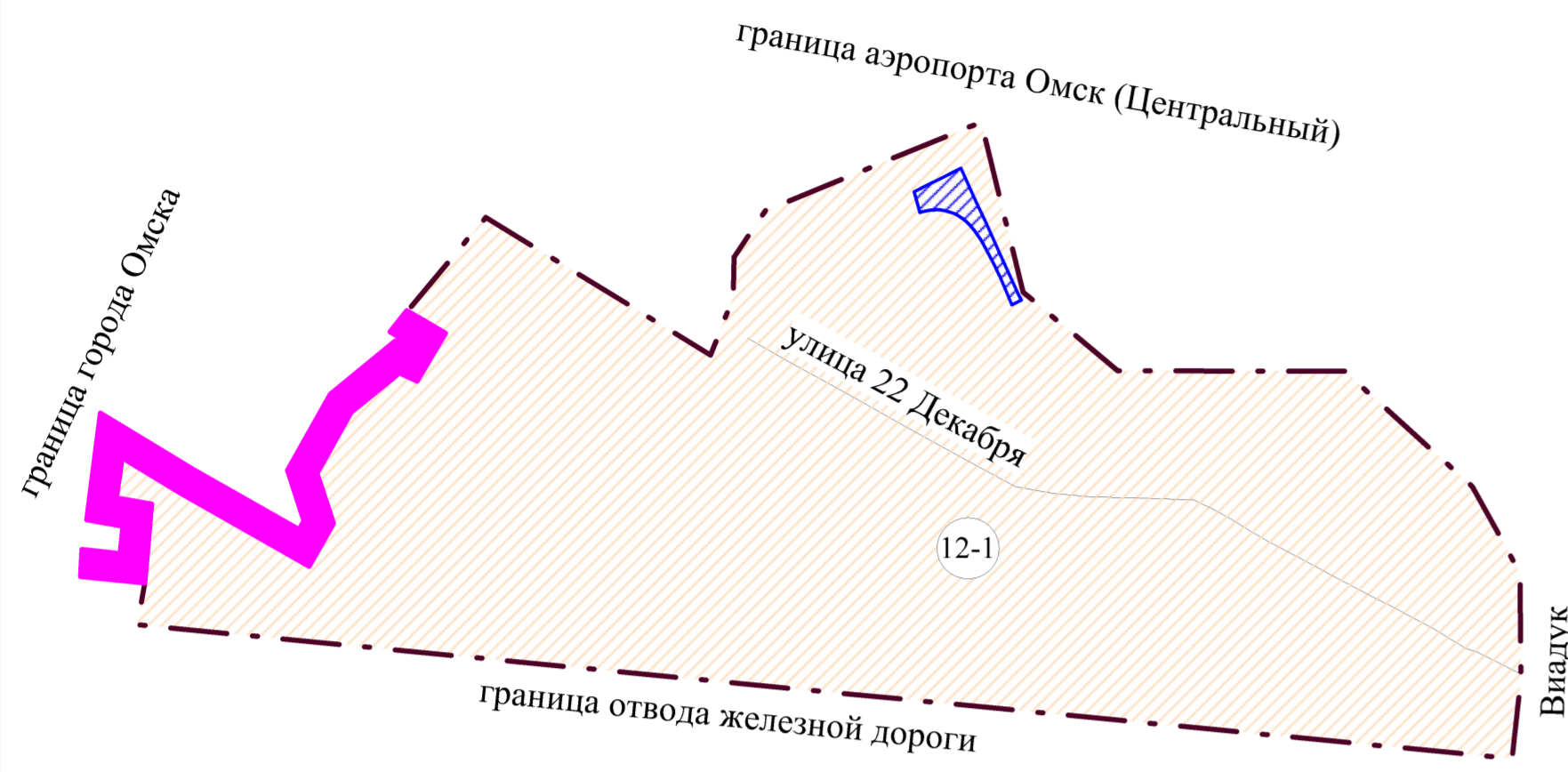


Чертеж межевания части территории планировочного элемента 12-1, установленного схемой 2.1. Генерального плана муниципального образования городской округ город Омск Омской области, утвержденного Решением Омского городского Совета от 25 июля 2007 года № 43, расположенной в границах: земельный участок с кадастровым номером 55:36:140102:3168 - северная сторона земельных участков с кадастровыми номерами 55:36:140102:5040, 55:36:140102:5039, 55:36:140102:5038 в Кировском административном округе города Омска, для размещения линейных объектов
М 1:1 000

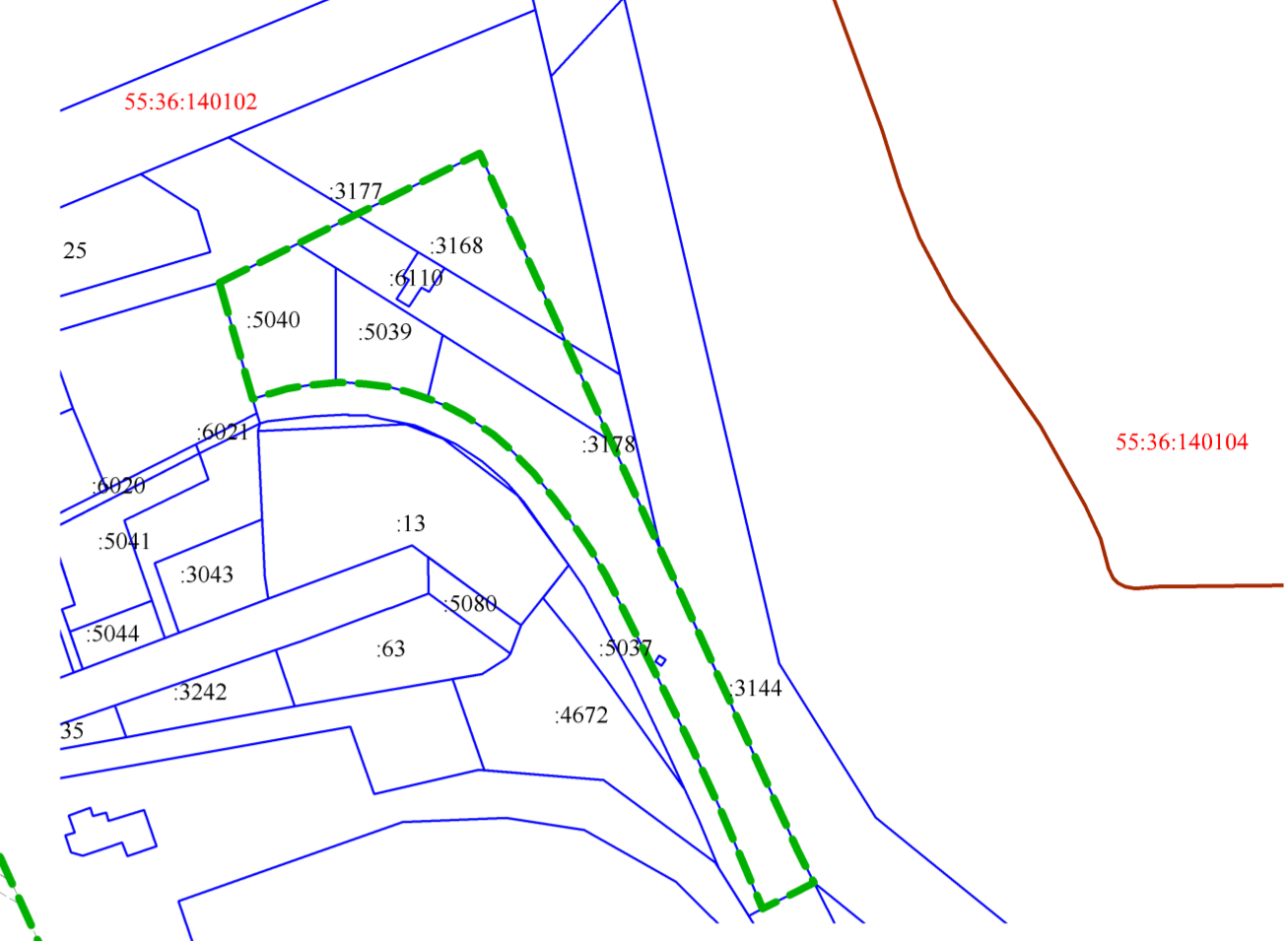
Схема расположения элементов планировочной структуры территории 12-1, установленного схемой 2.1. Генерального плана муниципального образования городской округ город Омск Омской области



УСЛОВНЫЕ ОБОЗНАЧЕНИЯ

- граница городской черты
- территория планировочного элемента 12-1, установленного схемой 2.1. Генерального плана муниципального образования городской округ город Омск Омской области
- проектируемая территория
- номер планировочного элемента

Схема кадастрового плана проектируемой территории



Условные обозначения

- граница межевания территории
- границы кадастровых кварталов
- границы земельных участков, учтенных в ГКН на 07.06.2016 г.
- номер кадастрового квартала
- кадастровый номер земельного участка

ЭКСПЛИКАЦИЯ ОБРАЗУЕМЫХ ЗЕМЕЛЬНЫХ УЧАСТКОВ

Условный номер	Вид разрешенного использования земельного участка	Номер зем.участка, учтенного в ГКН	Площадь зем.участка, учтенного в ГКН, кв.м.	Площадь по проекту, кв.м.	Примечание
1	Коммунальное обслуживание	55:36:140102:6110	548	22	образование путем раздела земельного участка 55:36:140102:6110
2	Коммунальное обслуживание	55:36:140102:6110	548	526	образование путем раздела земельного участка 55:36:140102:6110
3	Коммунальное обслуживание	-	-	40	образование из земель, находящихся в государственной или муниципальной собственности

ХАРАКТЕРИСТИКИ И ПАРАМЕТРЫ ЧАСТЕЙ ЗЕМЕЛЬНЫХ УЧАСТКОВ

Номер земельного участка	Площадь земельного участка, кв.м.	Вид разрешенного использования части земельного участка	Номер образуемой части	Площадь части земельного участка, кв.м.	Примечание
55:36:140102:3168	6415	Коммунальное обслуживание	55:36:140102:3168/1	10	для установления сервитута в целях прокладки газопровода
1	22	Коммунальное обслуживание	1/1	22	для установления сервитута в целях прокладки газопровода, установки ШРП
2	526	Коммунальное обслуживание	2/1	526	для установления сервитута в целях прокладки газопровода
3	40	Коммунальное обслуживание	3/1	40	для установления сервитута в целях прокладки газопровода

Условные обозначения

- граница межевания территории
- граница планировочного элемента
- существующие объекты капитального строительства
- границы образуемых земельных участков под линейными объектами
- границы сохраняемых земельных участков
- границы земельных участков, учтенных в ГКН на 07.06.2016 г.
- границы зон с особыми условиями использования территории (коммуникационные коридоры)
- границы зон инженерно-транспортной инфраструктуры
- санитарно-защитные зоны
- границы зон действия сервитутов для строительства и ремонта коммуникаций инженерной инфраструктуры
- номер элемента планировочной структуры
- условный номер образуемого земельного участка
- кадастровый номер сохраняемых земельных участков
- номер части земельного участка

