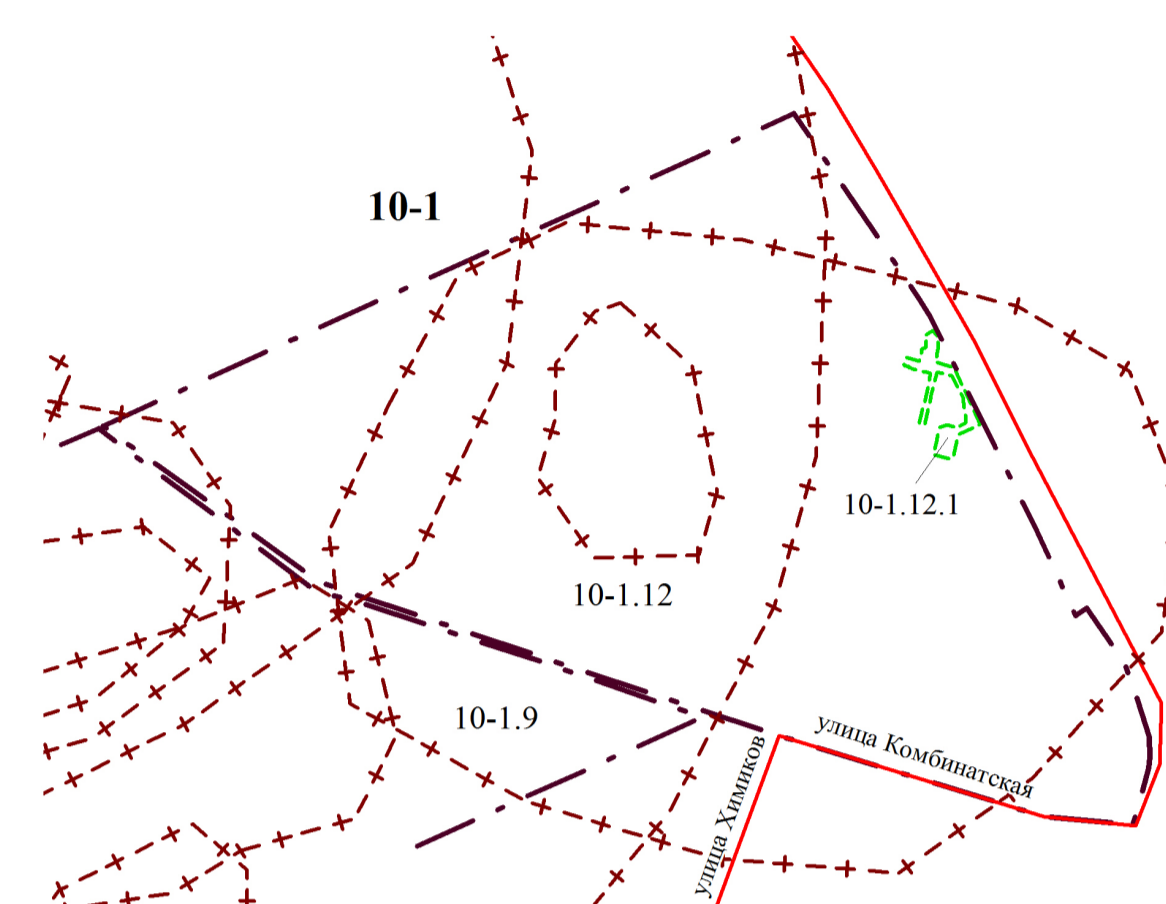


Чертеж межевания территории в границах: земельных участков с кадастровыми номерами 55:36:050204:3972, 55:36:050204:3974, 55:36:050204:3100, 55:36:050204:3082 – восточная сторона земельных участков с кадастровыми номерами 55:36:050204:3974, 55:36:050204:3973 – западная граница земельного участка с кадастровым номером 55:36:000000:1426 – северная граница земельного участка с кадастровым номером 55:36:050204:3973 в Советском административном округе города Омска, расположенной в планировочном элементе 10-1 согласно схеме 2.1 Генерального плана муниципального образования городской округ город Омск Омской области

СХЕМА РАСПОЛОЖЕНИЯ ЭЛЕМЕНТА ПЛАНИРОВОЧНОЙ СТРУКТУРЫ ТЕРРИТОРИИ 10-1, УСТАНОВЛЕННОЙ СХЕМОЙ 2.1 ГЕНЕРАЛЬНОГО ПЛАНА МУНИЦИПАЛЬНОГО ОБРАЗОВАНИЯ ГОРОДСКОЙ ОКРУГ Г. ОМСК ОМСКОЙ ОБЛАСТИ

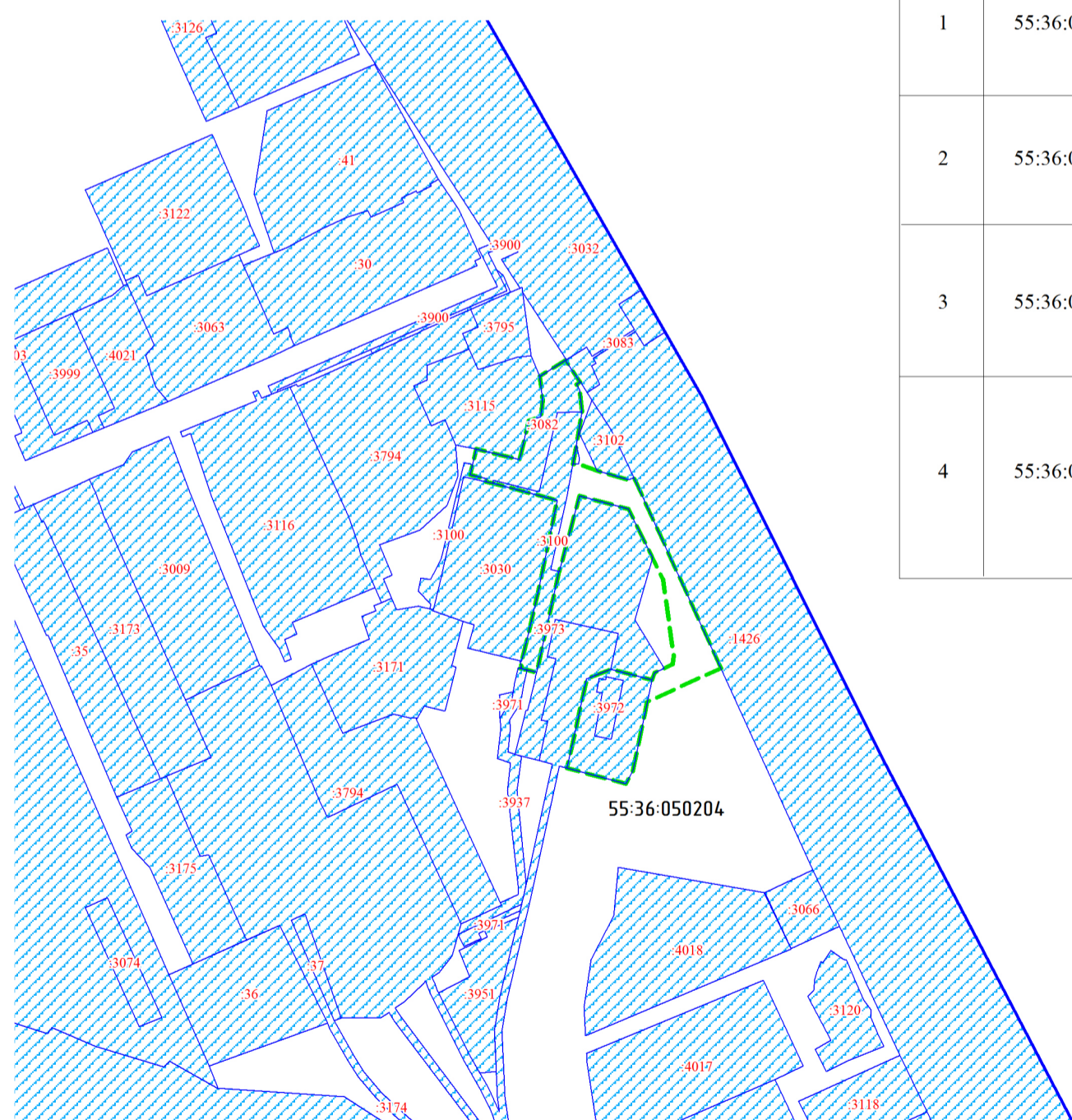


- Условные обозначения
- граница планировочного элемента, установленного схемой 2.1 Генерального плана муниципального образования городской округ город Омск Омской области
  - - - граница планировочного района
  - - - границы санитарно-защитных зон
  - граница межевания территории
  - 10-1** номер планировочного элемента, установленного схемой 2.1 Генерального плана муниципального образования городской округ город Омск Омской области
  - 10-1.12 номер элемента планировочного района
  - 10-1.12.1 номер элемента планировочной структуры

Характеристики и параметры образуемых земельных участков							
Номер земельного участка по проекту	Местоположение	Вид разрешенного использования	Площадь по проекту, кв.м.	Номер образуемой части земельного участка	Площадь образуемой части по проекту, кв.м.	Характеристика образуемой части	Номер сервитута по проекту
1	Омская область, г. Омск, Советский АО	земельные участки (территории) общего пользования, коммунальное обслуживание	5772	чзу5	921	в целях установления сервитута для прокладки инженерных коммуникаций	С - 5

Характеристики и параметры изменяемых земельных участков								
Номер п/п	Номер земельного участка учтенного в ЕГРН	Местоположение	Вид разрешенного использования	Площадь по кадастру, кв.м.	Номер образуемой части земельного участка	Площадь образуемой части по проекту, кв.м.	Характеристика образуемой части	Номер сервитута по проекту
1	55:36:050204:3082	Омская область, г. Омск, Советский АО, по Красноярскому тракту, напротив строения № 95	Для строительства коммуникаций инженерной инфраструктуры (газопровод)	3428	чзу1	53	в целях установления сервитута для прокладки инженерных коммуникаций	С - 1
2	55:36:050204:3100	Омская область, г. Омск, Советский АО, Красноярский тракт	Для строительства коммуникаций инженерной инфраструктуры (водопровод, электрический кабель), подземной дороги по Красноярскому тракту	4054	чзу2	92	в целях установления сервитута для прокладки инженерных коммуникаций	С - 2
3	55:36:050204:3974	Омская область, г. Омск, Советский АО, тракт Красноярский, д 91, корп 1	Для промышленной базы	3917	чзу3	201	в целях установления сервитута для прокладки инженерных коммуникаций	С - 3
4	55:36:050204:3972	Омская область, г. Омск, Советский АО, тракт Красноярский, д 91	Для размещения производственных и административных зданий, строений, сооружений промышленности, коммунального хозяйства, материально-технического, продовольственного снабжения, обмена и заготовок	803	чзу4	29	в целях установления сервитута для прокладки инженерных коммуникаций	С - 4

СХЕМА КАДАСТРОВОГО ПЛАНА ТЕРРИТОРИИ

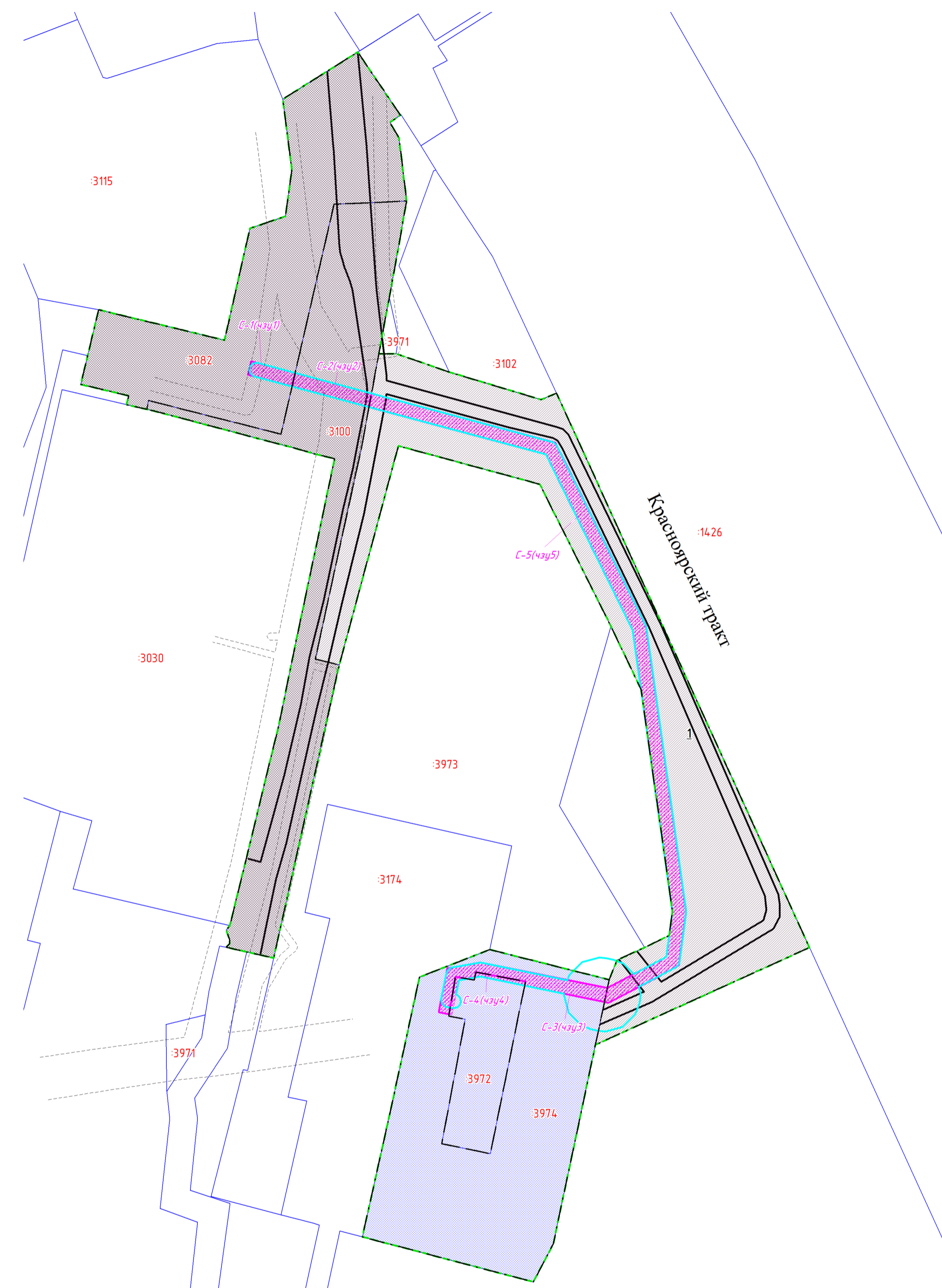


Условные обозначения:

- - - граница межевания территории
- - - граница земельных участков, учтенных в едином государственном реестре недвижимости по состоянию на январь 2017 года
- граница кадастрового квартала
- 34 кадастровый номер земельного участка
- 55:36:050204 кадастровый номер квартала

Примечание:

- Размещение перспективных инженерных коммуникаций для конкретных потребителей возможно в границах застроенных территорий в соответствии с техническими регламентами
- Сервитуты устанавливаются в целях прокладки, переустройства инженерных коммуникаций и их эксплуатации
- На чертеже межевания территории не отображены границы территорий объектов культурного наследия, ввиду их отсутствия в границах проектируемой территории
- На чертеже межевания территории отображены границы зон с особыми условиями использования территорий (коммуникационные коридоры), подлежащие установлению в соответствии с нормативными документами, устанавливающими порядок определения границ и ширину охранных зон инженерных сетей
- На чертеже межевания территории отсутствуют зоны с особыми условиями использования территорий, учтенные в едином государственном реестре недвижимости



Условные обозначения

- - - граница межевания территории
- линии, обозначающие дороги, улицы, проезды
- земельные участки, учтенные в едином государственном реестре недвижимости с кадастровым номером по состоянию на январь 2017 года
- - - граница образуемого или изменяемого земельного участка
- - - зоны с особыми условиями использования территорий (коммуникационные коридоры инженерных сетей)
- границы проектируемой зоны с особыми условиями использования территории
- существующие земельные участки размещения объектов инженерной инфраструктуры
- существующие земельные участки размещения производственно-коммунальных объектов IV-V классов опасности
- образуемые земельные участки размещения объектов инженерной инфраструктуры
- границы зон действия проектируемых сервитутов (частей земельных участков) для строительства инженерных сетей
- С-1(чзу1) номер зоны действия проектируемых сервитутов (части земельного участка) для строительства инженерных сетей
- 1 номер образуемого земельного участка