

Чертеж межевания территории, расположенной в границах: земельных участков с кадастровыми номерами 55:36:070106:4421, 55:36:070106:3006, 55:36:000000:1283, 55:36:070401:238 элемента планировочной структуры № 1 планировочного района II, элемента планировочной структуры № 3 планировочного района III проекта планировки территории, расположенной в границах: улица Заозерная – Красноярский тракт – улица Орджоникидзе – улица 7-я Северная – улица Красный путь в Советском и Центральном административных округах города Омска

Приложение №
к постановлению Администрации города Омска
от _____ № _____

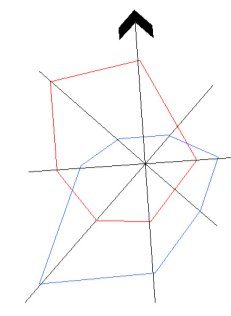
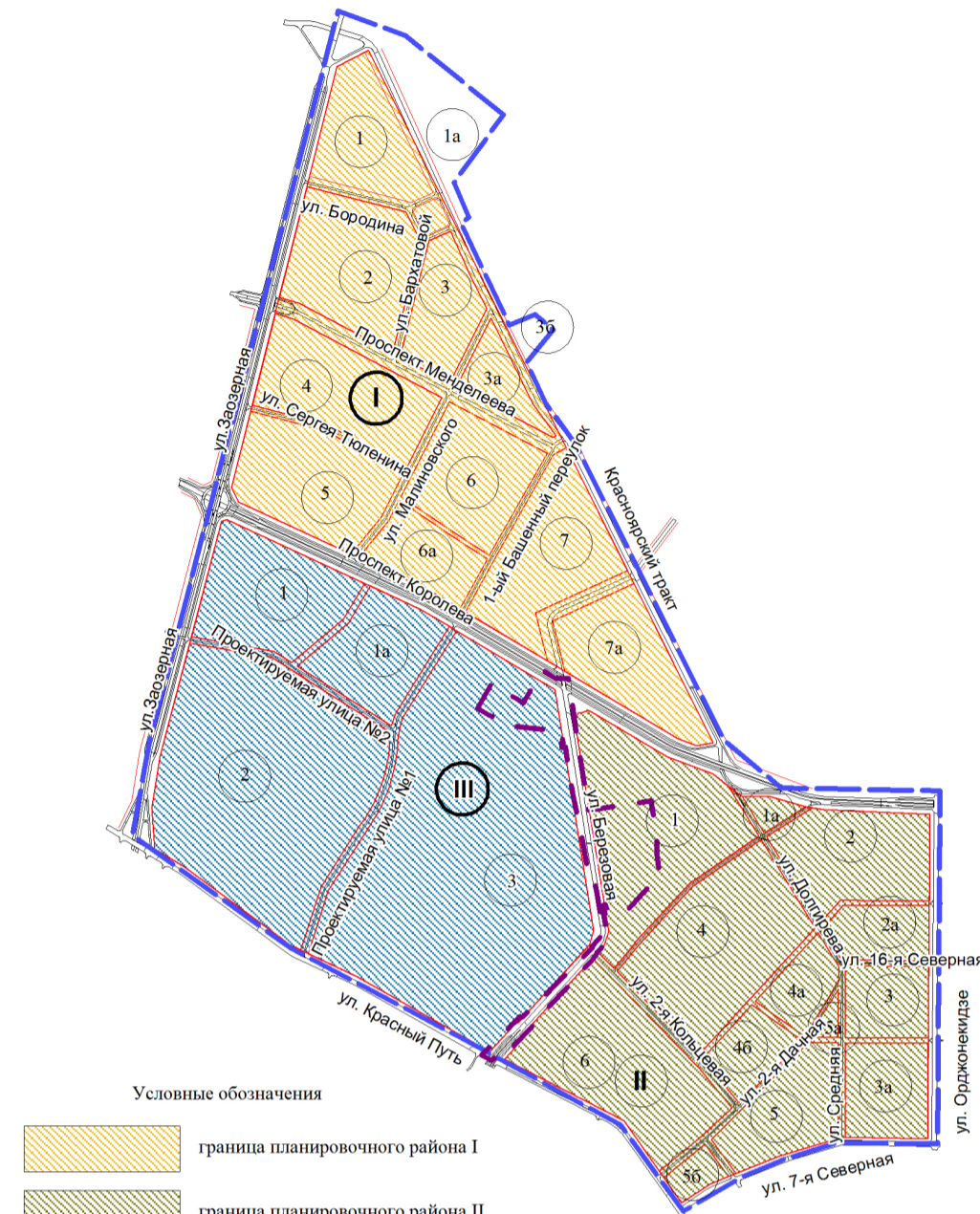


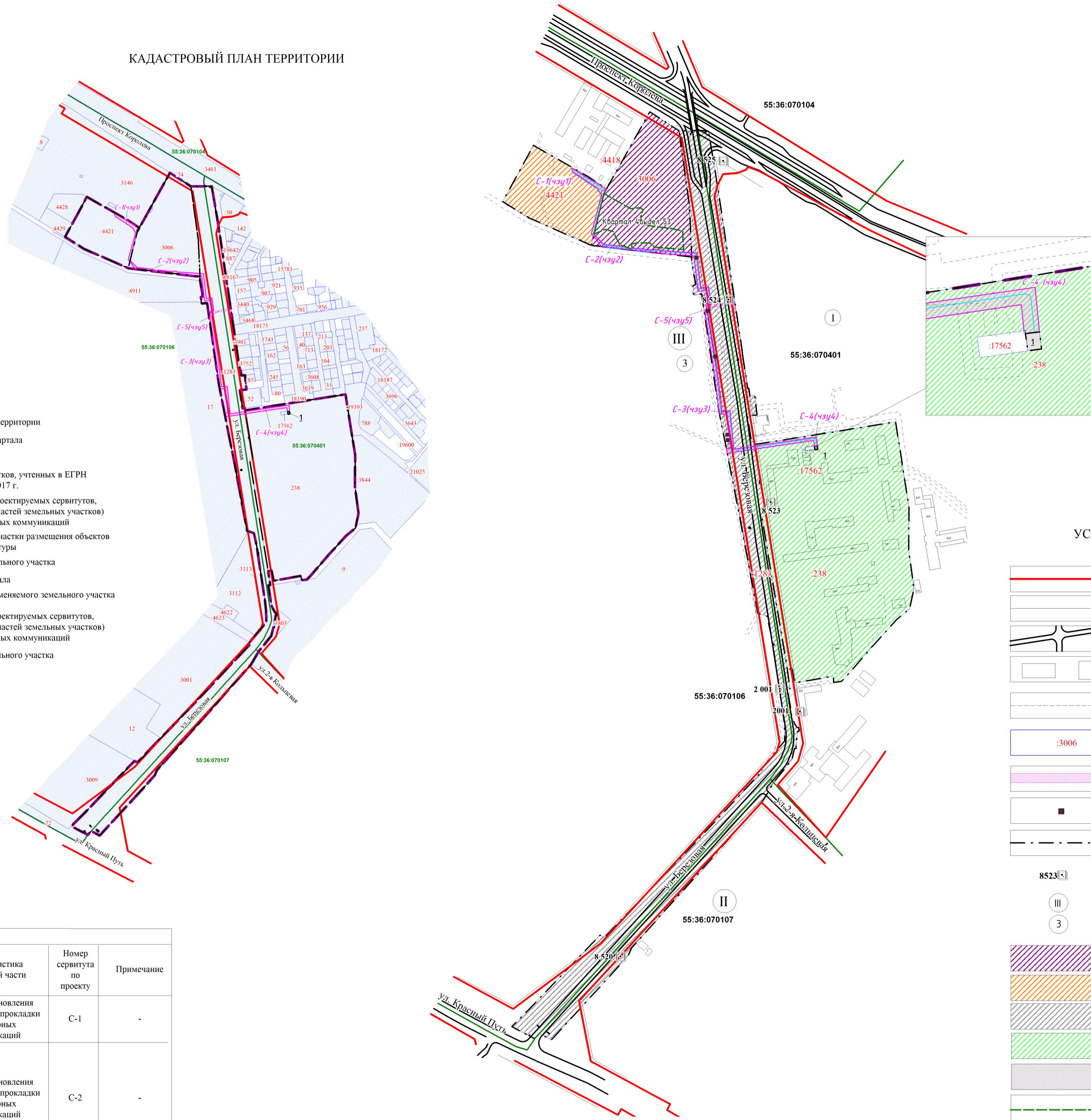
СХЕМА РАСПОЛОЖЕНИЯ ГРАНИЦ ПРОЕКТИРОВАНИЯ И ЭЛЕМЕНТОВ ПЛАНИРОВОЧНОЙ СТРУКТУРЫ



- Условные обозначения
- граница планировочного района I
 - граница планировочного района II
 - граница планировочного района III
 - номер элемента планировочной структуры
 - граница утвержденного проекта планировки
 - красные линии
 - граница проектируемой территории

КАДАСТРОВЫЙ ПЛАН ТЕРРИТОРИИ

- Условные обозначения:
- граница проектируемой территории
 - граница кадастрового квартала
 - красные линии
 - граница земельных участков, учтенных в ЕГРН по состоянию на июль 2017 г.
 - границы зон действия проектируемых сервитутов, публичных сервитутов (частей земельных участков) для прокладки инженерных коммуникаций
 - образуемые земельные участки размещения объектов инженерной инфраструктуры
 - кадастровый номер земельного участка
 - кадастровый номер квартала
 - граница образуемого, изменяемого земельного участка
 - номер зоны действия проектируемых сервитутов, публичных сервитутов (частей земельных участков) для прокладки инженерных коммуникаций
 - номер образуемого земельного участка



УСЛОВНЫЕ ОБОЗНАЧЕНИЯ

- красные линии
- линии отступа от красных линий в целях определения места допустимого размещения зданий, строений, сооружений
- линии, обозначающие дороги, улицы, проезды
- существующие здания, строения, сооружения
- зона с особыми условиями использования территории (коммуникационные коридоры инженерных сетей), в том числе учтенные в едином государственном реестре недвижимости, по состоянию на июль 2017 г.
- земельные участки, учтенные в едином государственном реестре недвижимости с кадастровым номером, по состоянию на июль 2017 г.
- границы зон действия проектируемых сервитутов, публичных сервитутов (частей земельных участков) для прокладки инженерных коммуникаций
- обозначение зон действия публичных сервитутов, учтенных в едином государственном реестре недвижимости, по состоянию на июль 2017 г.
- граница образуемого, изменяемого земельного участка
- пункт полигометрии
- номер планировочного района
- номер элемента планировочной структуры
- земельные участки размещения объектов административно-делового и общественного назначения
- земельные участки размещения жилой застройки средней этажности
- земельные участки размещения городского наземного транспорта
- земельные участки размещения объектов здравоохранения
- образуемые земельные участки размещения объектов инженерной инфраструктуры
- граница зон размещения лесопарка
- границы проектируемых зон с особыми условиями использования территорий
- граница кадастрового квартала
- номер кадастрового квартала
- номер зоны действия проектируемых сервитутов, публичных сервитутов (части земельного участка) для прокладки инженерных коммуникаций
- номер образуемого земельного участка

Характеристики и параметры образуемых земельных участков						
Номер земельного участка по проекту	Местоположение	Вид разрешенного использования	Площадь по проекту, кв.м.	Номер сервитута по проекту	Площадь сервитута по проекту, кв.м	Примечание
1	Омская обл, г Омск, Центральный АО, улица Березовая	Объекты и сооружения, необходимые для инженерного обеспечения объектов капитального строительства	37	-	-	Образование земельного участка путем раздела с сохранением в измененных границах земельного участка с кадастровым номером 55:36:070401:238

Характеристики и параметры изменяемых земельных участков									
Номер п/п	Номер земельного участка учтенного в ГКН	Местоположение	Вид разрешенного использования	Площадь по кадастру, кв.м.	Номер образуемой части земельного участка	Площадь образуемой части по проекту, кв.м.	Характеристика образуемой части	Номер сервитута по проекту	Примечание
1	55:36:070106:4421	Омская обл, г Омск, Советский АО, проспект Королева, д 32	многоквартирные жилые дома средней этажности (5-10 этажей)	21841	чзу1	1010	в целях установления сервитута для прокладки инженерных коммуникаций	С-1	-
2	55:36:070106:3006	Омская обл, г Омск, Советский АО, проспект Королева, д 32	для производственных целей, для размещения производственных и административных зданий, строений, сооружений промышленности, коммунального хозяйства, материально-технического, продовольственного снабжения, сбыта и заготовок	36810	чзу2	1004	в целях установления сервитута для прокладки инженерных коммуникаций	С-2	-
3	55:36:000000:1283	Омская обл, г. Омск, Советский АО, на земельном участке расположена автомобильная дорога общего пользования местного значения улица Красный Путь до проспекта Королева), идентификационный номер 52-401-380 ОП МГ 010	земли общего пользования для полосы отвода автомобильной дороги местного значения	99630	чзу3	2933	в целях установления публичного сервитута для прокладки инженерных коммуникаций	С-3	-
					чзу5	296	для прокладки, переноса, переустройства инженерных коммуникаций, их эксплуатации	С-5	-
4	55:36:070401:238	Омская обл, г Омск, Центральный АО, улица Березовая, д 3	для размещения административных и офисных зданий, объектов образования, науки, здравоохранения и социального обеспечения, физической культуры и спорта, культуры, искусства, религии	120571	чзу4	794	в целях установления сервитута для прокладки инженерных коммуникаций	С-4	сохраняется в измененных границах площадью 120534 кв.м.

Примечание:
1. Размещение перспективных инженерных коммуникаций для конкретных потребителей возможно в границах автомобильных дорог общего пользования и в границах застроенных территорий соответствии с техническими регламентами
2. Сервитуты устанавливаются для прохода или проезда через земельный участок, строительства (прокладки), реконструкции, ремонта и эксплуатации инженерных сетей.
3. На чертеже межевания территории не отображены объекты историко-культурного значения, виду их отсутствия в границах проектируемой территории.