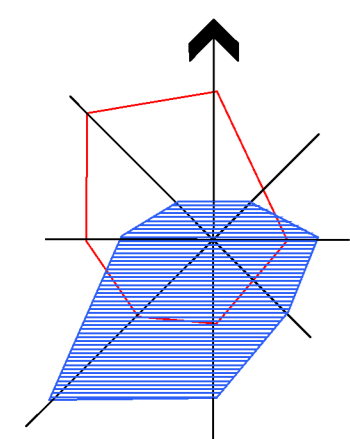


Чертеж планировки территории в границах: восточная, южная, западная сторона земельного участка с кадастровым номером 55:36:030114:3001 - северная, южная сторона земельных участков с кадастровыми номерами 55:36:030114:4393, 55:36:030114:4416 - западная сторона земельных участков с кадастровыми номерами 55:36:000000:160196, 55:36:000000:136046 в

Советском административном округе города Омска, расположенных в планировочном элементе 10-1 согласно схеме 2.1 Генерального плана муниципального образования городской округ город Омск Омской области, утвержденные постановлением Администрации города Омска от 26.12.2016 года № 1528-п «Об утверждении документации по планировке части территории планировочного элемента 10-1, установленного схемой 2.1 Генерального плана муниципального образования городской округ город Омск Омской области»



УСЛОВНЫЕ ОБОЗНАЧЕНИЯ

- границы проектирования
- красные линии
- линии отступа от красных линий в целях определения места допустимого размещения зданий, строений, сооружений
- существующие здания, строения, сооружения
- линии, обозначающие дороги, улицы, проезды
- границы зон с особыми условиями использования территории (коммуникационные коридоры инженерных сетей)
- зона размещения объектов городского наземного транспорта
- зона размещения производственно-коммунальных объектов IV, V классов опасности
- зона планируемого размещения производственно-коммунальных объектов IV, V классов опасности
- зона планируемого размещения дороги местного значения, объектов и коммуникаций инженерной инфраструктуры
- границы береговой полосы
- границы прибрежной защитной полосы
- границы водоохранной зоны
- границы проектируемой санитарно-защитной зоны
- номер элемента планировочной структуры
- номер зоны по экспликации

Экспликация элемента планировочной структуры 10-1.8

№ эл-та план. струк.	№ зоны	Наименование
10-1.8	10-1.8-1	Зона размещения объектов городского наземного транспорта
	10-1.8-2	Зона размещения производственно - коммунальных объектов IV, V классов опасности
	10-1.8-3	Зона планируемого размещения дороги местного значения, объектов и коммуникаций инженерной инфраструктуры
	10-1.8-4	Зона планируемого размещения производственно - коммунальных объектов IV, V классов опасности

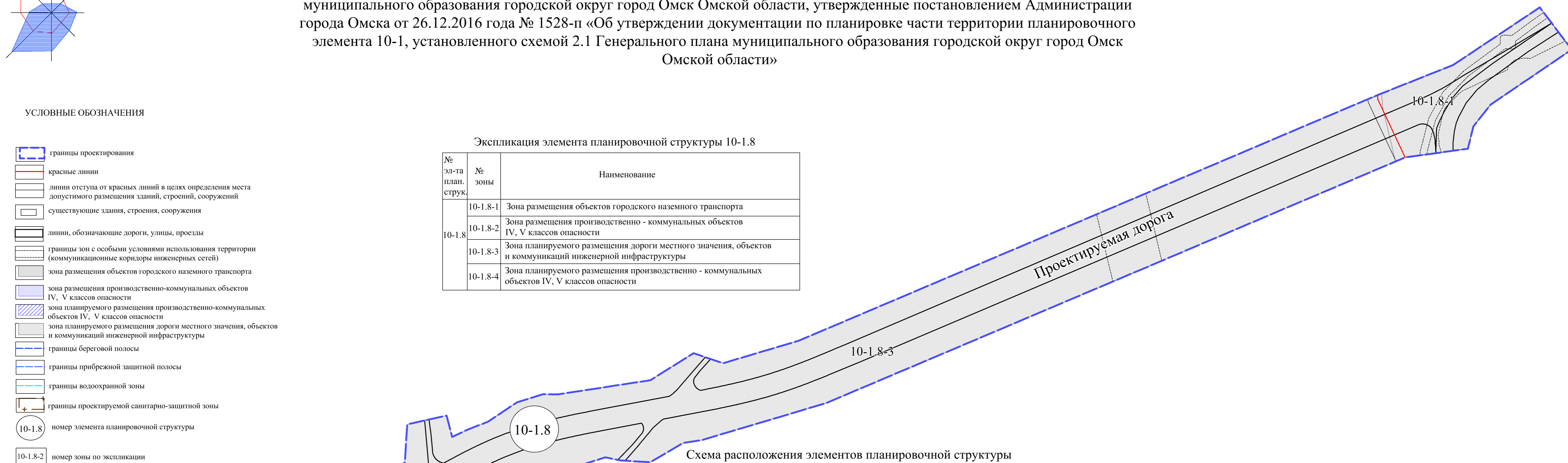
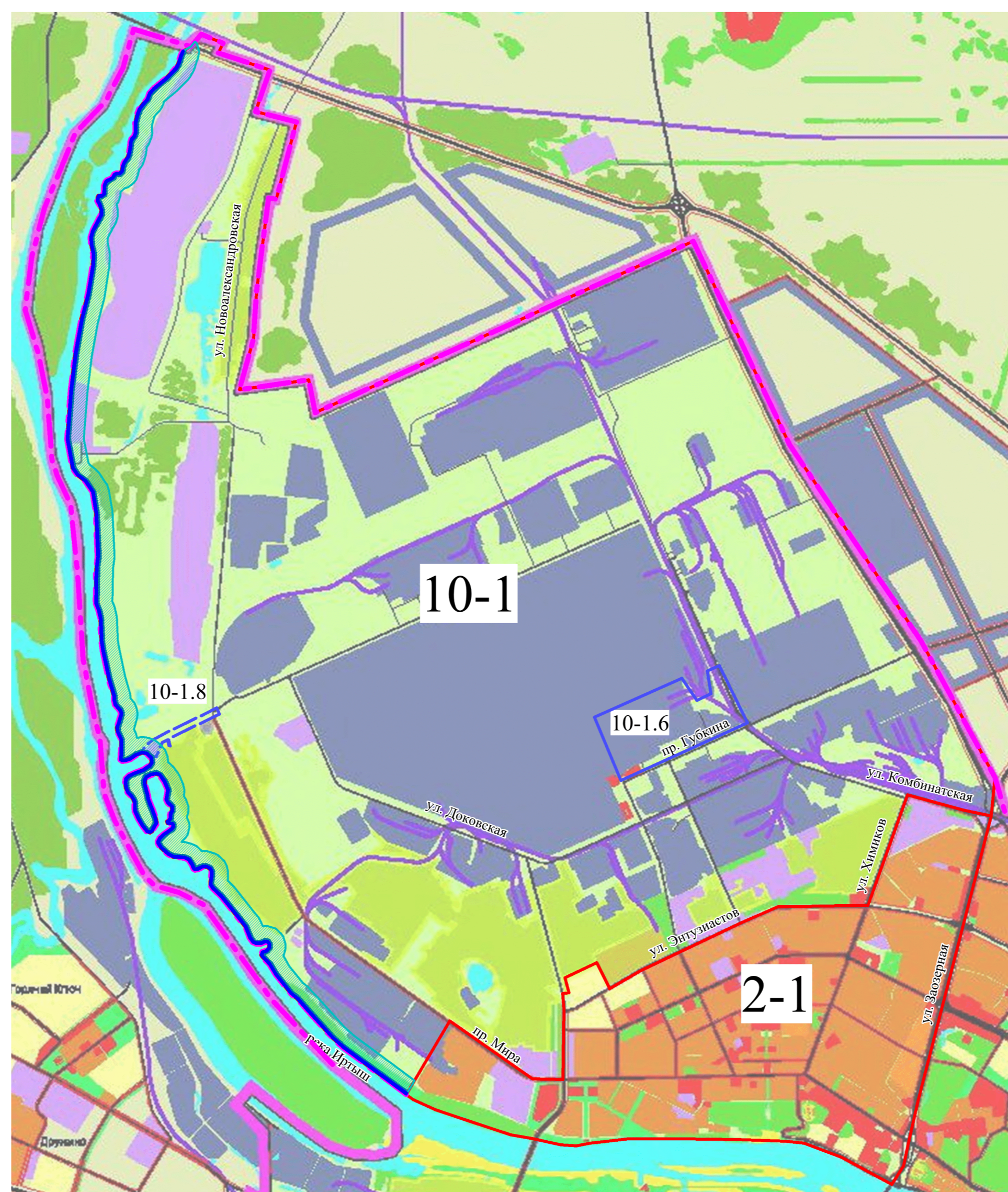


Схема расположения элементов планировочной структуры



УСЛОВНЫЕ ОБОЗНАЧЕНИЯ

- граница проектирования
- граница муниципального образования городской округ город Омск Омской области
- граница планировочного элемента, установленного схемой 2.1 Генерального плана муниципального образования городской округ город Омск Омской области
- река и иные водные объекты
- границы санитарно-защитных зон, установленных схемой 8.1 Генерального плана муниципального образования городской округ город Омск Омской области
- номер планировочного элемента, установленного схемой 2.1 Генерального плана муниципального образования городской округ город Омск Омской области
- номер элемента планировочной структуры, установленного проектом планировки территории
- граница планировочного элемента, установленного проектом планировки территории, утвержденным постановлением Администрации города Омска от 09.07.2012 г. № 940-п
- водоохранная зона
- прибрежная защитная полоса
- береговая полоса

Примечание:

1. Размещение перспективных инженерных коммуникаций для конкретных потребителей возможно в границах автомобильных дорог общего пользования и в границах застроенных и подлежащих застройке территорий в соответствии с техническими регламентами.
2. Поперечные профили улиц, проездов в границах проектируемой территории представлены в материалах по обоснованию проекта планировки территории.
3. Проезжая часть улиц, дорог, проездов, типы транспортных узлов, пересечений и примыканий могут быть изменены при разработке проектной документации.
4. На земельные участки, расположенные в границах проектирования распространяется действие ограничений по условиям размещения в санитарно-защитных зонах, водоохранной зоне реки Иртыш
5. Проект разработан на топографической съемке масштаба 1:500, выданной заказчиком.
6. В соответствии с Водным кодексом полоса земли вдоль береговой линии (границы водного объекта) водного объекта общего пользования (береговая полоса) предназначена для общего пользования
7. Полоса отвода автомобильной дороги местного значения совпадает с границами земельного участка с кадастровым номером 55:36:030114:4416