

ОПИСАНИЕ МЕСТОПОЛОЖЕНИЯ ГРАНИЦ

Публичный сервитут

(наименование объекта, местоположение границ которого описано (далее - объект))

Раздел 1

Сведения об объекте		
№ п/п	Характеристики объекта	Описание характеристик
1	2	3
1	Местоположение объекта	Омская область, Омск г
2	Площадь объекта \pm величина погрешности определения площади ($P \pm \Delta P$), м ²	397 \pm 7
3	Иные характеристики объекта	Публичный сервитут установлен в целях размещения объектов электросетевого хозяйства, их неотъемлемых технологических частей, необходимых для подключения (технологического присоединения) к сетям электроснабжения, срок публичного сервитута 10 лет

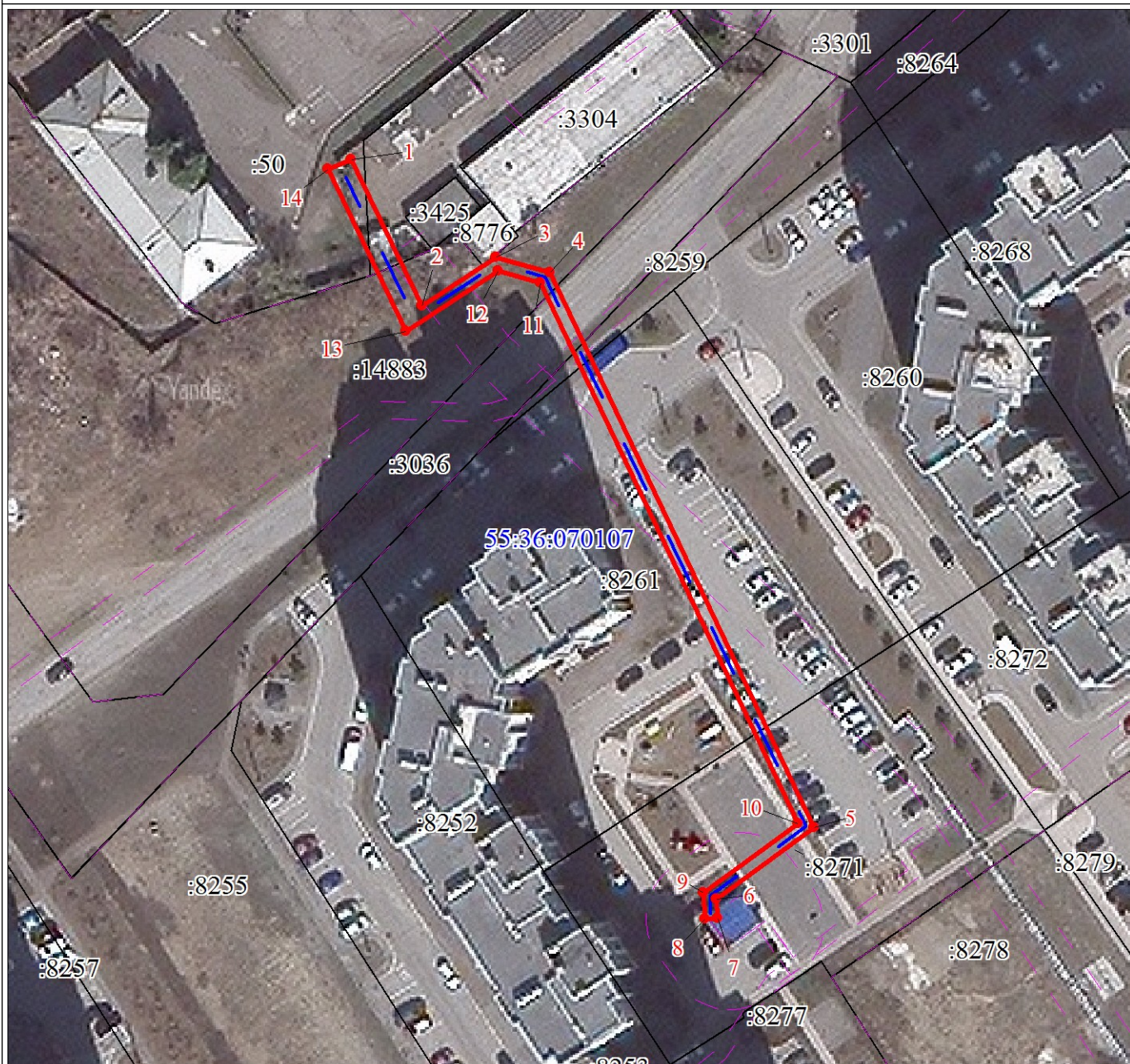
Раздел 2

Сведения о местоположении границ объекта					
1. Система координат местная					
2. Сведения о характерных точках границ объекта					
Обозначение характерных точек границ	Координаты, м		Метод определения координат характерной точки	Средняя квадратическая погрешность положения характерной точки (Mt), м	Описание обозначения точки на местности (при наличии)
	X	Y			
1	2	3	4	5	6
1	17980.79	7544.43	Метод спутниковых геодезических измерений (определений)	0.1	-
2	17957.36	7555.73	Метод спутниковых геодезических измерений (определений)	0.1	-
3	17965.15	7567.57	Метод спутниковых геодезических измерений (определений)	0.1	-
4	17962.74	7576.10	Метод спутниковых геодезических измерений (определений)	0.1	-
5	17874.07	7618.27	Метод спутниковых геодезических измерений (определений)	0.1	-
6	17862.72	7602.69	Метод спутниковых геодезических измерений (определений)	0.1	-
7	17859.65	7602.90	Метод спутниковых геодезических измерений (определений)	0.1	-
8	17859.49	7600.90	Метод спутниковых геодезических измерений (определений)	0.1	-

3. Сведения о характерных точках части (частей) границы объекта

Обозначение характерных точек части границы	Существующие координаты, м		Измененные (уточненные) координаты, м		Метод определения координат характерной точки	Средняя квадратическая погрешность положения характерной точки (Mt), м	Описание обозначения точки на местности (при наличии)
	X	Y	X	Y			
1	2	3	4	5	6	7	8
-	-	-	-	-	-	-	-

План границ объекта



Масштаб 1:1000

Используемые условные знаки и обозначения:

- 1
 Характерная точка границы публичного сервитута и номер точки
- Граница публичного сервитута
- - -
 Проектируемое инженерное сооружение
- - - - -
 Граница охранный зоны
- Существующая часть границы, имеющиеся в ЕГРН сведения о которой достаточны для определения ее местоположения
- :3036
 Надписи кадастрового номера земельного участка
- 55:36:070107
 Номер кадастрового квартала