

ОПИСАНИЕ ГРАНИЦ

публичного сервитута в целях размещения, эксплуатации теплотрассы 2-й
тепловой район, северо-западный луч (инвентарный номер: 80000154),
насосной станции №3 (ПНС-3) (инвентарный номер: 6658583)

№ п/п	Характеристика объекта	Описание характеристик
1	Местоположение публичного сервитута	По адресу: Омская область, г. Омск, от ул. Уральская, д.2 до пр. К.Маркса, 20а
2	Площадь, кв.м.	39 221+/-69 кв.м.
3	Иные характеристики объекта	Публичный сервитут устанавливается в целях эксплуатации теплотрассы 2-й тепловой район, северо-Западный луч (инвентарный номер: 80000154), насосной станции №3 (ПНС-3) (инвентарный номер: 6658583)

Система координат местная (город Омск)

Метод определения координат характерной точки: картометрический метод

Средняя квадратическая погрешность положения характерной точки (Mt) – 0,1 м

Сведения о характерных точках границ публичного сервитута

Обозначение характерных точек границ	Координаты, м	
	X	Y
1	10255.09	11058.40
2	10263.42	11057.33
3	10261.13	11039.39
4	10259.71	11026.32
5	10281.50	11010.31
6	10294.57	11001.23
7	10307.26	10992.20
8	10325.40	10979.80
9	10382.00	10937.34
10	10400.18	10922.80
11	10403.31	10925.88
12	10422.44	10908.09
13	10420.43	10905.48
14	10430.04	10897.54
15	10464.40	10850.01
16	10475.47	10828.50
17	10485.60	10809.22
18	10494.03	10810.37
19	10500.11	10811.06
20	10515.08	10810.48
21	10519.78	10785.82
22	10512.78	10779.07
23	10522.08	10751.68
24	10532.30	10734.84
25	10552.44	10707.06
26	10573.36	10681.30
27	10612.43	10634.39

Обозначение характерных точек границ	Координаты, м	
	X	Y
28	10639.17	10606.22
29	10672.31	10573.58
30	10676.38	10578.48
31	10703.15	10567.26
32	10699.31	10560.11
33	10715.94	10549.13
34	10714.50	10546.20
35	10718.74	10543.74
36	10721.31	10547.79
37	10731.18	10539.19
38	10746.17	10528.34
39	10763.83	10529.64
40	10774.45	10528.54
41	10786.45	10526.61
42	10807.11	10525.40
43	10856.97	10521.68
44	10877.63	10519.89
45	10908.55	10517.96
46	10910.13	10497.46
47	10909.44	10495.97
48	10916.08	10413.10
49	10931.43	10347.15
50	10932.37	10343.32
51	10938.90	10318.31
52	10954.73	10322.70
53	10978.16	10237.07
54	10980.58	10237.68
55	10986.60	10218.13
56	10995.77	10216.17
57	11079.08	10239.79
58	11101.20	10160.45
59	11110.72	10157.29
60	11127.28	10099.55
61	11127.31	10099.43
62	11128.45	10092.17
63	11133.51	10070.83
64	11136.33	10071.30
65	11144.37	10047.80
66	11194.82	10061.32
67	11193.98	10064.68
68	11194.83	10068.36
69	11203.05	10071.25
70	11207.15	10070.12
71	11208.79	10064.99
72	11242.95	10074.22
73	11285.35	10085.92
74	11284.25	10090.93

Обозначение характерных точек границ	Координаты, м	
	X	Y
75	11284.76	10091.07
76	11284.52	10091.98
77	11286.83	10094.52
78	11292.72	10096.24
79	11296.11	10093.85
80	11297.33	10089.07
81	11359.53	10106.19
82	11359.02	10107.92
83	11360.84	10111.54
84	11370.55	10114.25
85	11374.22	10112.36
86	11374.75	10110.41
87	11415.06	10121.25
88	11444.76	10128.94
89	11440.65	10147.00
90	11445.17	10149.71
91	11489.43	10149.87
92	11489.47	10149.12
93	11510.91	10149.95
94	11530.83	10150.02
95	11531.17	10150.73
96	11530.93	10154.95
97	11546.85	10155.65
98	11547.34	10150.10
99	11591.61	10150.52
100	11591.39	10155.11
101	11610.03	10156.67
102	11610.52	10150.60
103	11670.93	10152.15
104	11674.13	10149.79
105	11675.16	10134.93
106	11706.98	10136.38
107	11707.89	10119.82
108	11711.72	10119.99
109	11731.43	10120.89
110	11731.11	10125.78
111	11749.49	10126.92
112	11749.74	10121.54
113	11802.37	10124.46
114	11802.39	10129.64
115	11818.95	10130.53
116	11819.55	10125.80
117	11886.30	10128.72
118	11886.89	10133.40
119	11899.38	10134.28
120	11902.65	10130.87
121	11902.70	10129.25

Обозначение характерных точек границ	Координаты, м	
	X	Y
122	11911.71	10129.54
123	11917.60	10127.94
124	11980.63	10131.06
125	11980.85	10136.74
126	11993.23	10137.84
127	11994.00	10131.91
128	12034.22	10134.04
129	12041.36	10134.60
130	12080.49	10137.99
131	12080.28	10143.33
132	12095.67	10145.54
133	12096.56	10139.13
134	12133.68	10141.21
135	12133.89	10146.70
136	12149.94	10147.03
137	12150.20	10142.45
138	12208.20	10146.19
139	12208.20	10152.41
140	12222.83	10153.77
141	12226.05	10150.29
142	12249.51	10152.87
143	12253.73	10154.73
144	12282.43	10155.03
145	12282.58	10161.29
146	12295.06	10160.10
147	12295.07	10155.33
148	12315.46	10155.77
149	12317.73	10156.09
150	12338.27	10156.47
151	12338.62	10159.82
152	12347.00	10159.81
153	12349.42	10158.68
154	12349.46	10156.80
155	12379.99	10157.88
156	12380.51	10164.02
157	12390.90	10164.41
158	12391.39	10158.15
159	12394.16	10158.18
160	12394.15	10162.18
161	12398.94	10163.28
162	12402.82	10163.55
163	12405.66	10160.94
164	12405.76	10158.47
165	12432.30	10159.72
166	12431.36	10174.86
167	12427.39	10199.66
168	12439.04	10204.14

Обозначение характерных точек границ	Координаты, м	
	X	Y
169	12434.32	10218.75
170	12423.68	10217.16
171	12422.62	10236.18
172	12400.95	10235.66
173	12399.94	10263.79
174	12407.34	10264.05
175	12408.09	10243.24
176	12429.62	10243.74
177	12430.62	10225.67
178	12439.44	10226.99
179	12448.24	10199.74
180	12435.65	10194.90
181	12438.72	10175.67
182	12439.73	10159.59
183	12445.31	10159.46
184	12445.30	10162.04
185	12452.55	10163.29
186	12453.06	10178.14
187	12526.90	10175.46
188	12536.33	10158.88
189	12573.70	10169.32
190	12577.02	10169.28
191	12616.89	10163.94
192	12616.62	10145.07
193	12646.29	10143.46
194	12647.88	10196.14
195	12749.35	10184.66
196	12753.31	10184.10
197	12754.44	10193.70
198	12812.08	10187.98
199	12826.72	10185.99
200	12829.01	10185.69
201	12834.17	10184.99
202	12833.89	10178.56
203	12833.53	10174.19
204	12844.33	10173.38
205	12853.27	10172.88
206	12853.81	10176.65
207	12864.60	10174.82
208	12864.18	10171.38
209	12883.45	10168.90
210	12896.90	10166.92
211	12898.05	10175.72
212	12925.97	10171.30
213	12937.88	10169.33
214	12937.91	10169.56
215	12957.44	10166.26

Обозначение характерных точек границ	Координаты, м	
	X	Y
216	12976.08	10162.96
217	12984.36	10161.69
218	12987.65	10161.10
219	12990.52	10160.71
220	12993.58	10189.42
221	13000.22	10189.03
222	13051.63	10186.50
223	13054.24	10185.91
224	13066.63	10184.31
225	13077.91	10183.51
226	13091.44	10166.38
227	13108.96	10144.42
228	13110.48	10144.31
229	13113.96	10144.00
230	13142.62	10140.06
231	13142.63	10140.21
232	13151.76	10139.31
233	13155.07	10138.62
234	13179.05	10136.41
235	13201.79	10134.34
236	13205.05	10133.42
237	13222.25	10130.94
238	13222.23	10131.20
239	13241.09	10128.97
240	13250.67	10127.68
241	13252.28	10127.34
242	13252.64	10130.33
243	13257.80	10129.31
244	13261.39	10129.06
245	13278.28	10126.60
246	13277.73	10121.65
247	13301.40	10118.97
248	13298.93	10093.48
249	13314.55	10091.44
250	13318.11	10090.92
251	13360.01	10085.38
252	13359.19	10079.89
253	13360.60	10079.76
254	13361.09	10085.10
255	13402.58	10080.75
256	13414.20	10079.51
257	13418.49	10078.92
258	13432.76	10077.42
259	13452.04	10104.92
260	13453.89	10108.92
261	13461.21	10122.96
262	13468.00	10136.22

Обозначение характерных точек границ	Координаты, м	
	X	Y
263	13471.48	10143.02
264	13476.74	10141.34
265	13503.47	10132.76
266	13502.48	10128.62
267	13504.30	10128.17
268	13505.57	10132.60
269	13548.54	10120.77
270	13547.27	10115.32
271	13548.71	10114.96
272	13550.39	10120.34
273	13575.89	10112.70
274	13593.93	10108.27
275	13601.57	10133.98
276	13609.23	10131.70
277	13599.43	10098.69
278	13573.79	10104.98
279	13555.67	10110.40
280	13554.09	10105.36
281	13537.69	10109.48
282	13539.00	10115.09
283	13511.07	10122.78
284	13509.86	10118.55
285	13499.06	10121.23
286	13492.97	10122.90
287	13493.97	10127.40
288	13475.50	10133.32
289	13475.12	10132.58
290	13468.31	10119.28
291	13461.07	10105.39
292	13459.00	10100.92
293	13436.60	10068.98
294	13417.53	10070.98
295	13413.24	10071.56
296	13401.74	10072.80
297	13368.31	10076.30
298	13367.82	10071.09
299	13350.01	10072.67
300	13350.89	10078.52
301	13317.01	10083.00
302	13313.45	10083.52
303	13290.23	10086.54
304	13292.68	10111.91
305	13268.91	10114.59
306	13269.48	10119.80
307	13260.53	10121.10
308	13259.39	10121.18
309	13259.00	10117.94

Обозначение характерных точек границ	Координаты, м	
	X	Y
310	13249.35	10119.98
311	13240.11	10121.23
312	13229.98	10122.43
313	13228.90	10120.05
314	13220.28	10119.80
315	13217.79	10120.56
316	13216.25	10123.24
317	13216.31	10123.92
318	13203.43	10125.78
319	13200.37	10126.64
320	13178.33	10128.65
321	13153.91	10130.91
322	13150.58	10131.59
323	13149.57	10131.69
324	13149.17	10128.03
325	13133.97	10129.61
326	13134.27	10133.34
327	13113.08	10136.24
328	13109.90	10136.53
329	13106.98	10136.66
330	13046.29	10136.49
331	13046.50	10157.06
332	13048.29	10178.85
333	13000.55	10181.21
334	12997.42	10151.87
335	12986.43	10153.40
336	12983.08	10153.99
337	12974.80	10155.26
338	12956.10	10158.59
339	12944.59	10160.52
340	12944.00	10156.08
341	12931.21	10158.13
342	12931.80	10162.43
343	12924.73	10163.60
344	12904.75	10166.76
345	12903.60	10158.04
346	12894.29	10159.42
347	12882.39	10161.18
348	12855.50	10164.62
349	12855.54	10164.94
350	12843.83	10165.59
351	12825.11	10167.02
352	12826.04	10178.20
353	12825.68	10178.25
354	12811.16	10180.24
355	12761.30	10185.17
356	12760.15	10175.42

Обозначение характерных точек границ	Координаты, м	
	X	Y
357	12748.47	10176.74
358	12655.62	10187.22
359	12654.96	10165.46
360	12665.38	10164.15
361	12668.13	10163.80
362	12672.30	10163.50
363	12672.00	10155.50
364	12665.06	10155.77
365	12665.10	10156.73
366	12654.73	10158.04
367	12654.03	10135.02
368	12620.67	10136.84
369	12608.50	10137.50
370	12608.79	10156.96
371	12576.44	10161.28
372	12574.74	10161.30
373	12532.47	10149.51
374	12522.16	10167.62
375	12460.78	10169.86
376	12460.33	10156.52
377	12453.32	10155.30
378	12453.33	10151.26
379	12439.37	10151.60
380	12431.78	10151.69
381	12402.25	10150.31
382	12401.65	10150.27
383	12398.08	10150.10
384	12398.08	10150.22
385	12385.53	10150.08
386	12345.51	10148.64
387	12342.54	10148.55
388	12341.62	10148.54
389	12318.37	10148.11
390	12316.10	10147.79
391	12287.15	10147.16
392	12255.45	10146.75
393	12251.61	10145.05
394	12236.01	10143.34
395	12228.86	10142.56
396	12219.07	10141.47
397	12218.60	10145.34
398	12216.20	10145.11
399	12216.20	10138.69
400	12142.68	10133.95
401	12142.40	10138.88
402	12141.59	10138.85
403	12141.38	10133.63

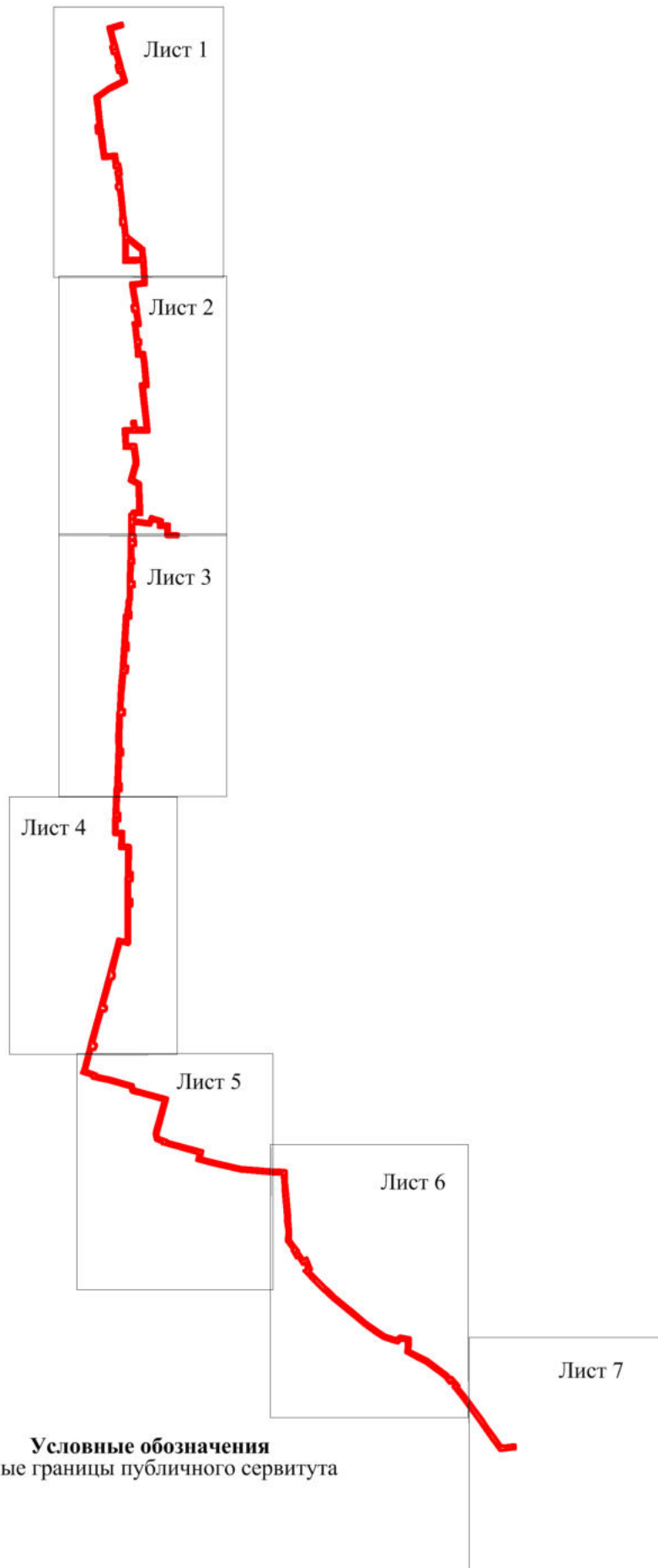
Обозначение характерных точек границ	Координаты, м	
	X	Y
404	12089.66	10130.73
405	12088.85	10136.49
406	12088.56	10136.45
407	12088.79	10130.67
408	12042.06	10126.63
409	12034.92	10126.08
410	11988.34	10123.59
411	11988.33	10123.43
412	11916.72	10119.88
413	11910.77	10121.50
414	11894.98	10120.99
415	11894.81	10125.94
416	11894.01	10125.88
417	11893.40	10121.02
418	11812.55	10117.48
419	11811.95	10122.15
420	11810.37	10122.06
421	11810.35	10116.90
422	11742.11	10113.10
423	11741.87	10118.44
424	11739.61	10118.30
425	11739.93	10113.28
426	11712.08	10111.99
427	11704.69	10111.68
428	11700.22	10113.44
429	11699.42	10128.02
430	11667.72	10126.59
431	11666.51	10144.04
432	11603.16	10142.42
433	11602.71	10148.02
434	11599.75	10147.78
435	11599.99	10142.60
436	11540.02	10142.03
437	11539.55	10147.32
438	11538.87	10147.28
439	11538.93	10142.05
440	11449.75	10141.72
441	11452.95	10127.08
442	11453.78	10123.26
443	11450.11	10122.27
444	11417.20	10113.33
445	11368.99	10100.37
446	11368.90	10100.70
447	11364.15	10098.95
448	11291.47	10078.95
449	11291.43	10079.09
450	11245.11	10066.30

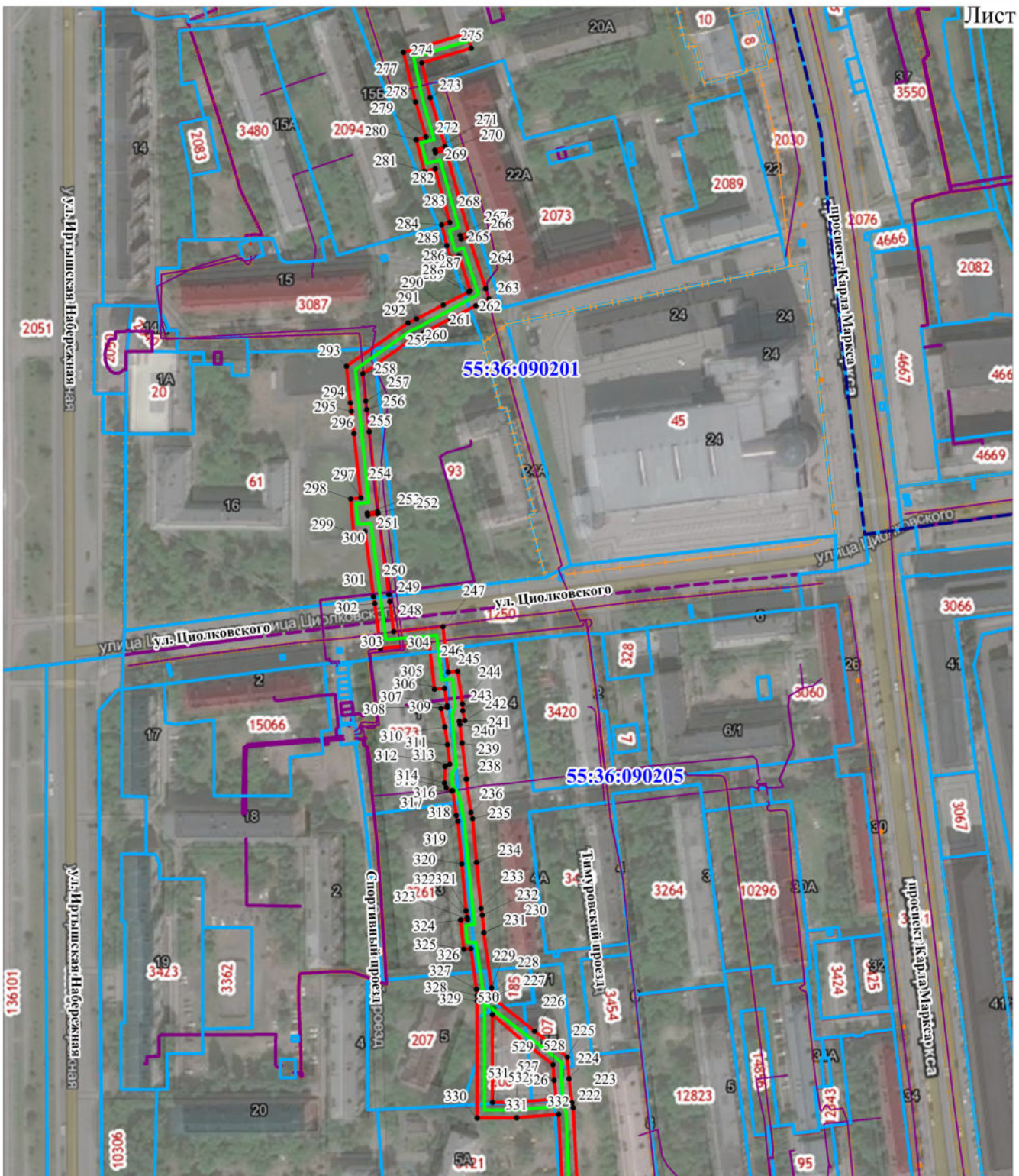
Обозначение характерных точек границ	Координаты, м	
	X	Y
451	11205.86	10055.70
452	11203.37	10057.44
453	11202.85	10054.98
454	11145.53	10039.62
455	11139.14	10036.98
456	11139.12	10037.09
457	11137.45	10043.31
458	11130.95	10062.30
459	11127.45	10061.73
460	11120.59	10090.63
461	11119.48	10097.70
462	11104.20	10151.03
463	11101.25	10152.00
464	11101.13	10152.45
465	11100.48	10152.26
466	11096.54	10153.56
467	11094.76	10154.13
468	11093.85	10157.20
469	11091.68	10164.04
470	11087.68	10178.42
471	11073.40	10229.66
472	10996.05	10207.72
473	10982.06	10210.72
474	10979.82	10212.28
475	10975.03	10227.83
476	10971.75	10227.01
477	10971.09	10231.85
478	10948.99	10312.60
479	10933.08	10308.19
480	10924.44	10341.21
481	10923.29	10345.09
482	10907.76	10411.80
483	10900.88	10497.51
484	10901.59	10499.02
485	10900.74	10510.03
486	10877.00	10511.51
487	10856.29	10513.30
488	10806.55	10517.02
489	10785.53	10518.25
490	10773.35	10520.22
491	10763.70	10521.22
492	10743.73	10519.76
493	10725.95	10532.60
494	10723.16	10535.03
495	10721.52	10532.43
496	10703.49	10542.87
497	10705.13	10546.19

Обозначение характерных точек границ	Координаты, м	
	X	Y
498	10688.27	10557.34
499	10691.37	10563.09
500	10678.88	10568.33
501	10672.93	10561.16
502	10633.18	10600.34
503	10606.15	10628.81
504	10566.87	10675.95
505	10545.77	10701.94
506	10525.30	10730.19
507	10514.42	10748.11
508	10503.11	10781.43
509	10510.68	10788.70
510	10508.08	10802.34
511	10500.42	10802.64
512	10495.07	10802.03
513	10480.91	10800.10
514	10468.01	10824.62
515	10457.22	10845.61
516	10423.87	10891.74
517	10408.83	10904.16
518	10411.12	10907.14
519	10403.48	10914.25
520	10400.77	10911.58
521	10376.85	10930.70
522	10320.48	10972.99
523	10276.61	11003.47
524	10250.84	11022.42
525	10252.78	11040.37
1	10255.09	11058.40
526	13056.23	10177.79
527	13065.85	10176.55
528	13073.93	10175.97
529	13085.34	10161.54
530	13100.04	10144.64
531	13054.37	10144.51
532	13054.49	10156.70
526	13056.23	10177.79

СХЕМА

расположения границ публичного сервитута в целях размещения, эксплуатации
теплотрассы 2-й тепловой район, северо-Западный луч (инвентарный номер: 80000154),
насосной станции №3 (ПНС-3) (инвентарный номер: 6658583)

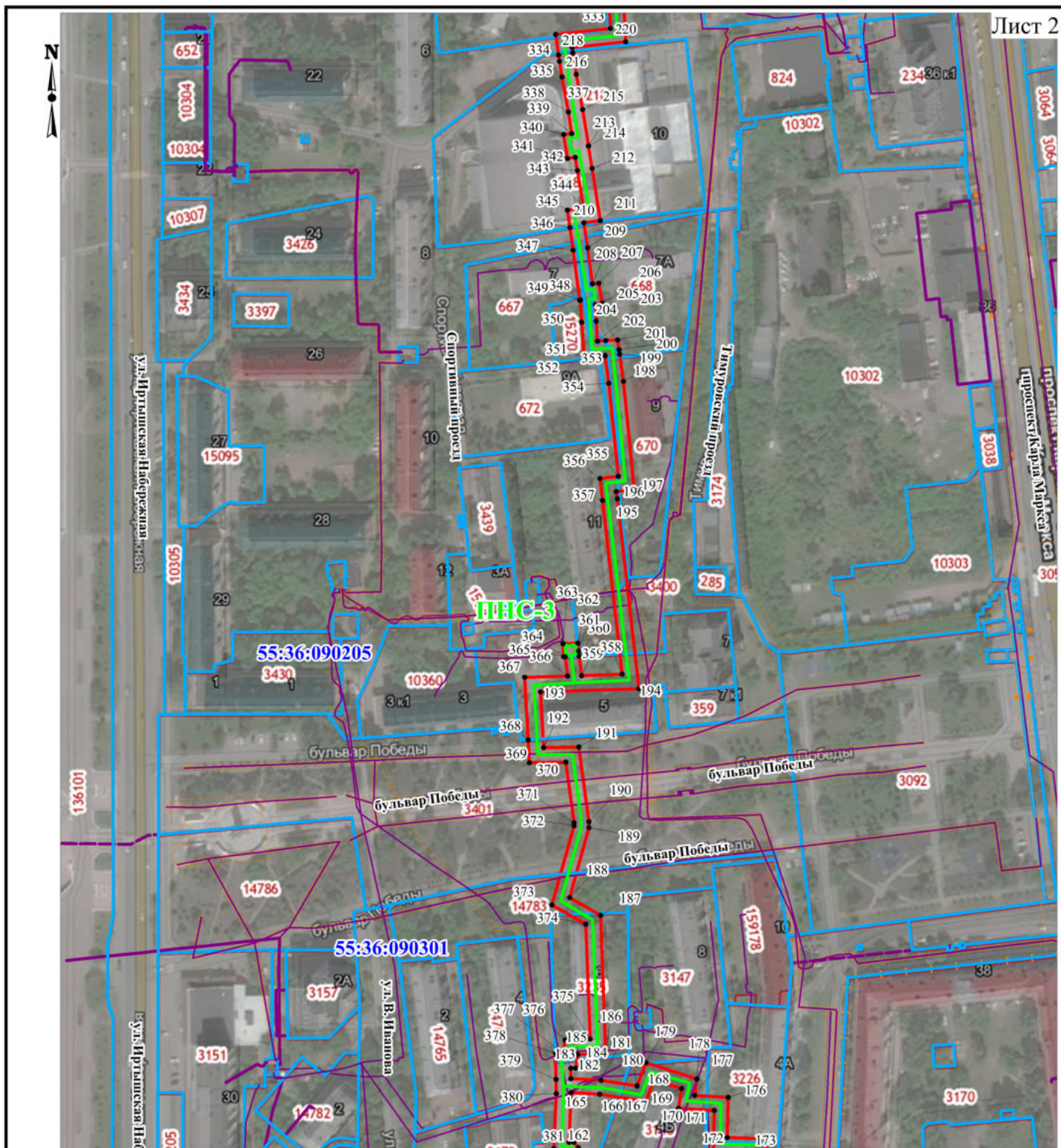




Масштаб 1:3000





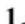



Условные обозначения

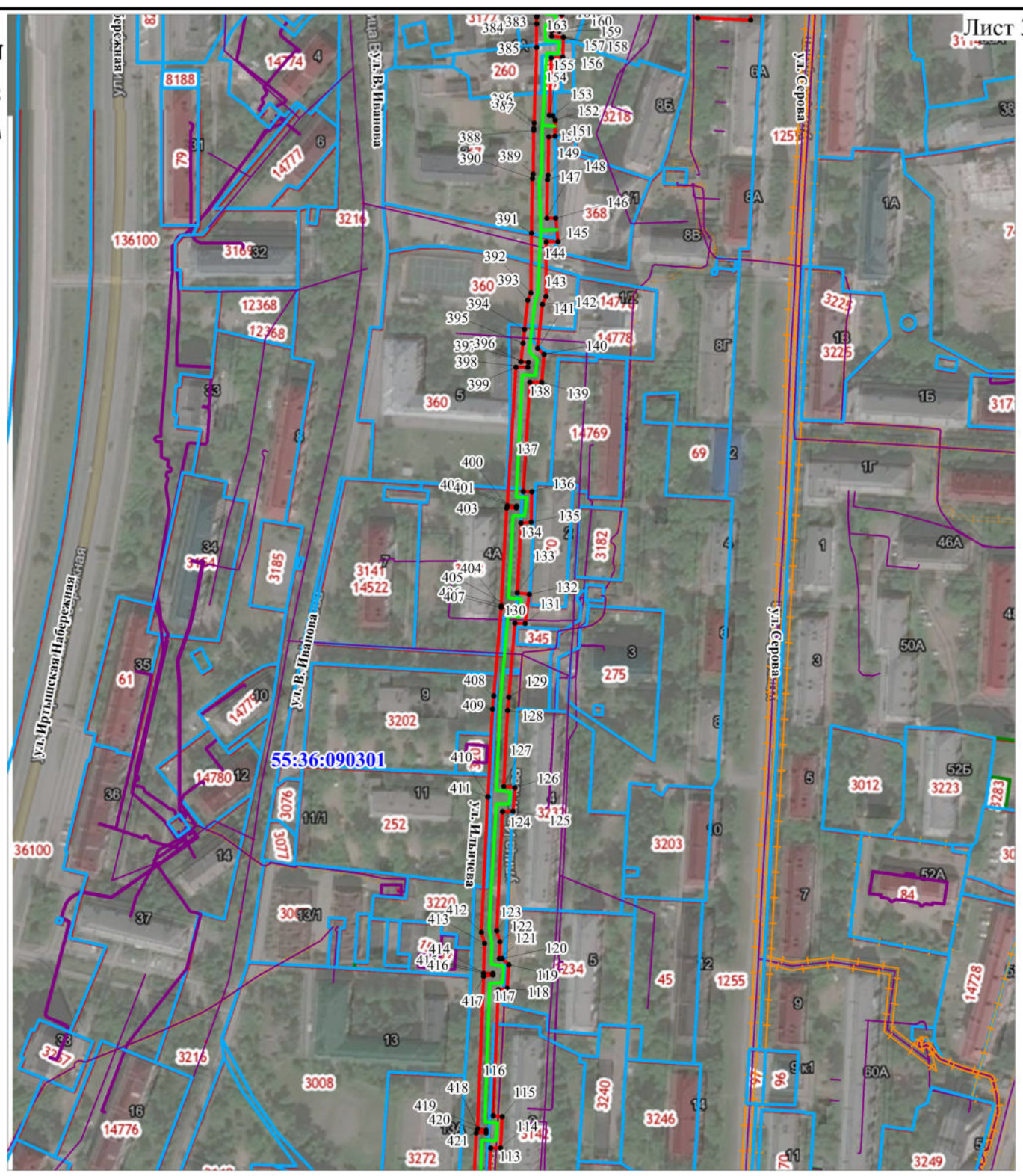
- - проектные границы публичного сервитута
- - существующее местоположение инженерного сооружения
- - граница земельного участка по сведениям Единого государственного реестра недвижимости
- :3151 - кадастровый номер земельного участка по сведениям Единого государственного реестра недвижимости
- 1.** - номер характерной точки границы публичного сервитута
- 55:36:090301 - кадастровый номер кадастрового квартала
- объекты капитального строительства по сведениям Единого государственного реестра недвижимости
- граница территориальной или иной зоны по сведениям Единого государственного реестра недвижимости



Масштаб 1:3000





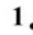



Условные обозначения

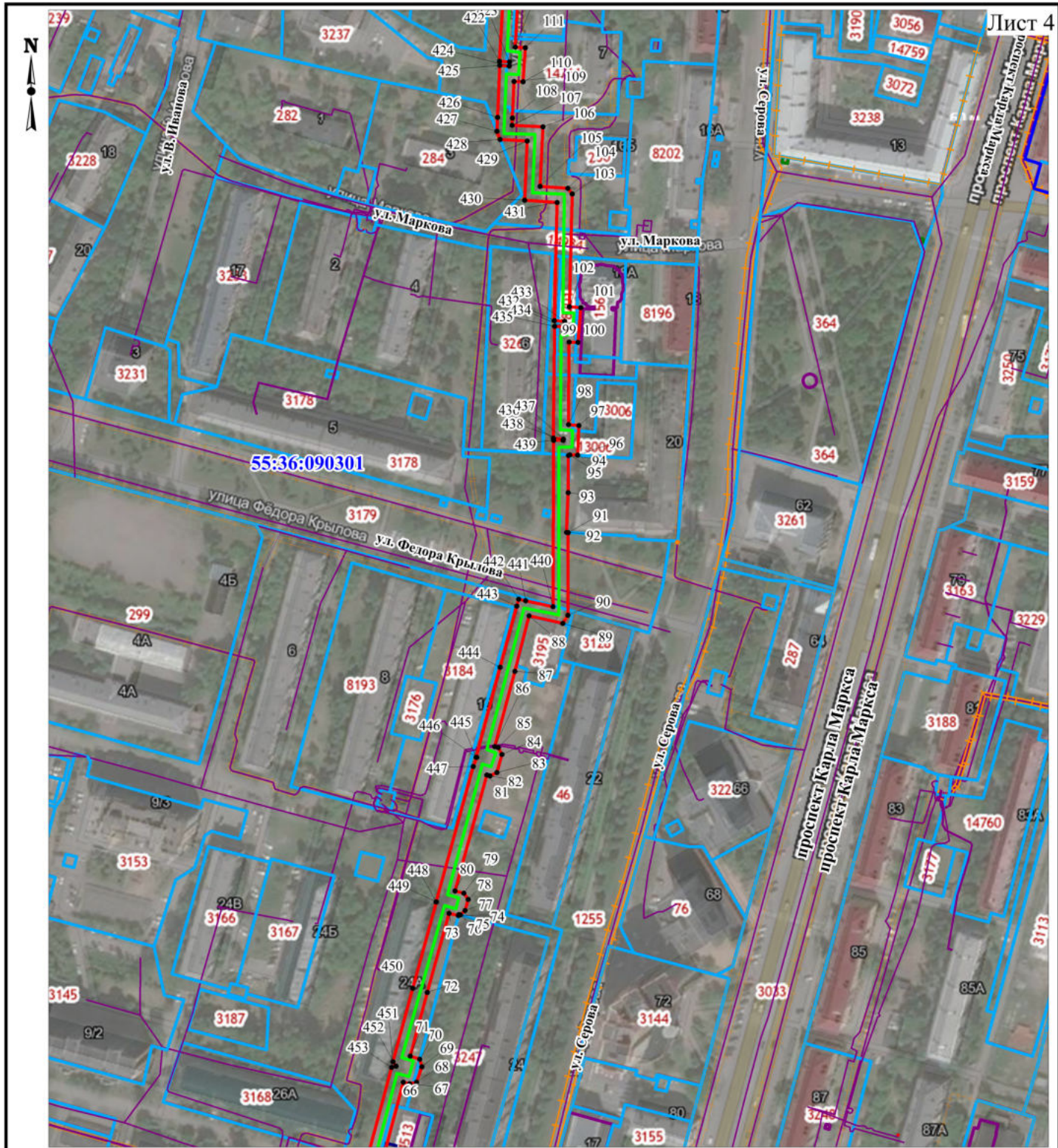
-  - проектные границы публичного сервитута
-  - существующее местоположение инженерного сооружения
-  - граница земельного участка по сведениям Единого государственного реестра недвижимости
- :3151 - кадастровый номер земельного участка по сведениям Единого государственного реестра недвижимости
-  1. - номер характерной точки границы публичного сервитута
-  55:36:090301 - кадастровый номер кадастрового квартала
-  - объекты капитального строительства по сведениям Единого государственного реестра недвижимости
-  - граница территориальной или иной зоны по сведениям Единого государственного реестра недвижимости



Масштаб 1:3000

Условные обозначения

-  - проектные границы публичного сервитута
-  - существующее местоположение инженерного сооружения
-  - граница земельного участка по сведениям Единого государственного реестра недвижимости
-  :3151 - кадастровый номер земельного участка по сведениям Единого государственного реестра недвижимости
-  1. - номер характерной точки границы публичного сервитута
-  55:36:090301 - кадастровый номер кадастрового квартала
-  - объекты капитального строительства по сведениям Единого государственного реестра недвижимости
-  - граница территориальной или иной зоны по сведениям Единого государственного реестра недвижимости



Масштаб 1:3000

Условные обозначения

- - проектные границы публичного сервитута
- - существующее местоположение инженерного сооружения
- - граница земельного участка по сведениям Единого государственного реестра недвижимости
- :3151 - кадастровый номер земельного участка по сведениям Единого государственного реестра недвижимости
- 1. - номер характерной точки границы публичного сервитута
- 55:36:040117 - кадастровый номер кадастрового квартала
- объекты капитального строительства по сведениям Единого государственного реестра недвижимости
- граница территориальной или иной зоны по сведениям Единого государственного реестра недвижимости



Масштаб 1:3000

Условные обозначения

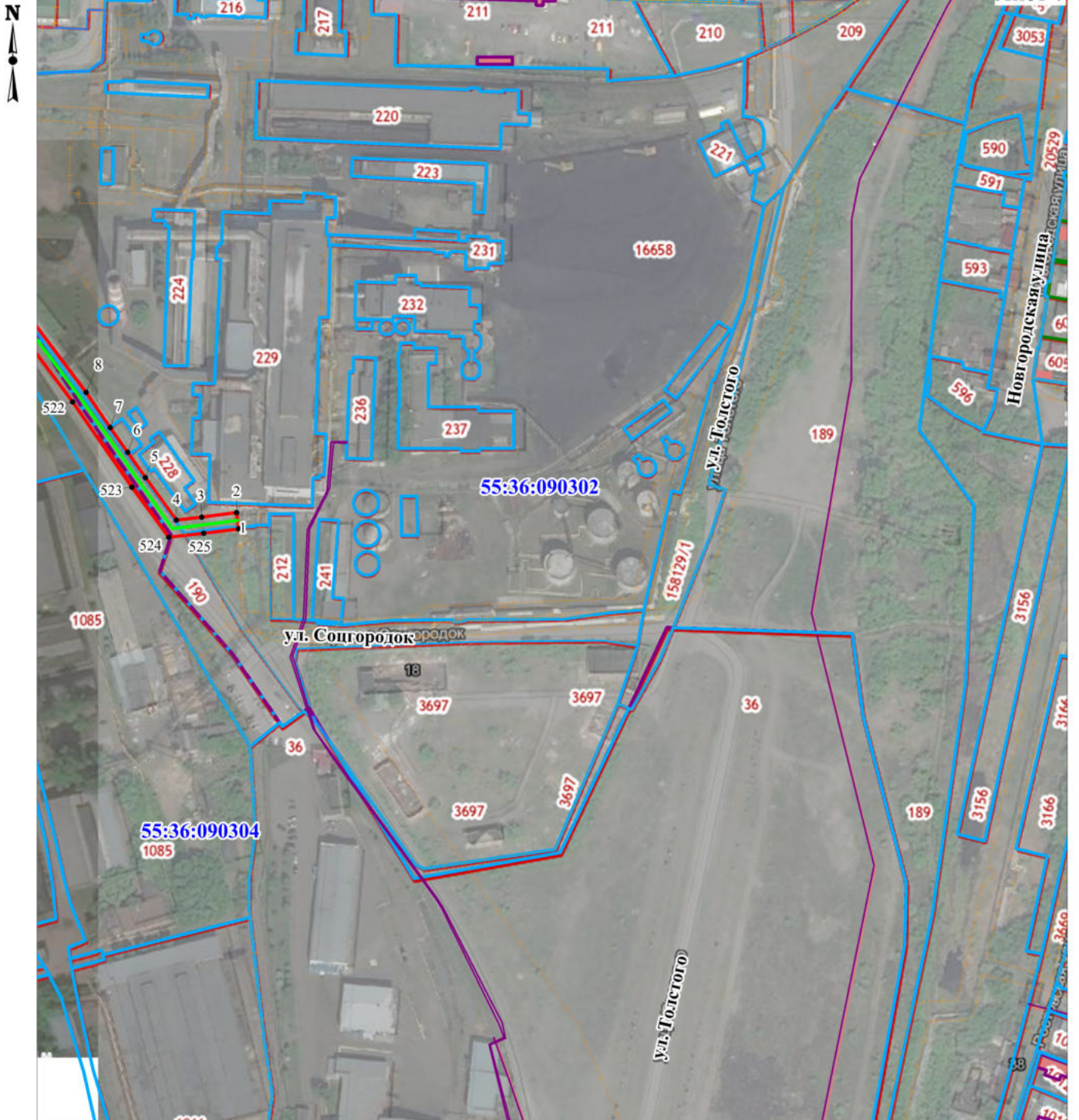
- - проектные границы публичного сервитута
- - существующее местоположение инженерного сооружения
- - граница земельного участка по сведениям Единого государственного реестра недвижимости
- :3151 - кадастровый номер земельного участка по сведениям Единого государственного реестра недвижимости
- 1.** - номер характерной точки границы публичного сервитута
- 55:36:040117 - кадастровый номер кадастрового квартала
- объекты капитального строительства по сведениям Единого государственного реестра недвижимости
- граница территориальной или иной зоны по сведениям Единого государственного реестра недвижимости



Масштаб 1:3000

Условные обозначения

- - проектные границы публичного сервитута
- - существующее местоположение инженерного сооружения
- - граница земельного участка по сведениям Единого государственного реестра недвижимости
- :3151 - кадастровый номер земельного участка по сведениям Единого государственного реестра недвижимости
- 1.** - номер характерной точки границы публичного сервитута
- 55:36:090302 - кадастровый номер кадастрового квартала
- объекты капитального строительства по сведениям Единого государственного реестра недвижимости
- граница территориальной или иной зоны по сведениям Единого государственного реестра недвижимости



Масштаб 1:3000

Условные обозначения

- - проектные границы публичного сервитута
- - существующее местоположение инженерного сооружения
- - граница земельного участка по сведениям Единого государственного реестра недвижимости
- :3151 - кадастровый номер земельного участка по сведениям Единого государственного реестра недвижимости
- 1 • - номер характерной точки границы публичного сервитута
- 55:36:090302 - кадастровый номер кадастрового квартала
- объекты капитального строительства по сведениям Единого государственного реестра недвижимости
- граница территориальной или иной зоны по сведениям Единого государственного реестра недвижимости