

## ГРАФИЧЕСКОЕ ОПИСАНИЕ МЕСТОПОЛОЖЕНИЯ ГРАНИЦ ПУБЛИЧНОГО СЕРВИТУТА

### ОПИСАНИЕ ГРАНИЦ ПУБЛИЧНОГО СЕРВИТУТА, СОДЕРЖАЩЕГО КОРДИНАТЫ ХАРАКТЕРНЫХ ТОЧЕК ГРАНИЦ ПУБЛИЧНОГО СЕРВИТУТА

Зона публичного сервитута для размещения линейного объекта «Газопровод-ввод к инсенераторной установке ИУ-ВК-2000 по адресу: Омская область, г. Омск, ул. 3-я Молодежная, земельный участок с кадастровым номером 55:36:120308:4821»

(наименование объекта, местоположение границ которого описано (далее - объект))

<b>Сведения об объекте</b>					
№ п/п	Характеристики объекта	Описание характеристик			
1	2	3			
1	Местоположение объекта	Омская обл., г. Омск			
2	Площадь объекта ± величина погрешности определения площади ( $P \pm \Delta P$ )	1903±15 кв.м			
3	Иные характеристики объекта	Публичный сервитут устанавливается в соответствии со ст. 39.37 Земельного Кодекса Российской Федерации с целью размещения линейного объекта системы газоснабжения: «Газопровод-ввод к инсенераторной установке ИУ-ВК-2000 по адресу: Омская область, г. Омск, ул. 3-я Молодежная, земельный участок с кадастровым номером 55:36:120308:4821»			
<b>Сведения о местоположении границ объекта</b>					
<b>1. Система координат МСК г. Омск</b>					
<b>2. Сведения о характерных точках границ объекта</b>					
Обозначение характерных точек границ	Координаты, м		Метод определения координат характерной точки	Средняя квадратическая погрешность положения характерной точки ( $M_t$ ), м	Описание обозначения точки на местности (при наличии)
	X	Y			
1	2	3	4	5	6
1	12002.88	16853.28	Аналитический метод	0.10	—
2	11983.58	16919.58	Аналитический метод	0.10	—
3	11975.06	16965.68	Аналитический метод	0.10	—
4	11997.03	17020.81	Аналитический метод	0.10	—
5	12031.54	17048.74	Аналитический метод	0.10	—
6	12039.51	17083.21	Аналитический метод	0.10	—
7	12038.37	17086.92	Аналитический метод	0.10	—
8	12040.32	17086.62	Аналитический метод	0.10	—

1	2	3	4	5	6
9	12047.32	17117.02	Аналитический метод	0.10	—
10	12049.01	17125.92	Аналитический метод	0.10	—
11	12045.07	17126.66	Аналитический метод	0.10	—
12	12043.42	17117.93	Аналитический метод	0.10	—
13	12027.91	17050.96	Аналитический метод	0.10	—
14	11993.69	17023.30	Аналитический метод	0.10	—
15	11970.89	16965.96	Аналитический метод	0.10	—
16	11979.71	16918.56	Аналитический метод	0.10	—
17	11998.72	16853.24	Аналитический метод	0.10	—
18	11972.40	16722.85	Аналитический метод	0.10	—
19	11970.34	16723.26	Аналитический метод	0.10	—
20	11968.43	16713.71	Аналитический метод	0.10	—
21	11975.94	16712.09	Аналитический метод	0.10	—
22	11976.26	16713.82	Аналитический метод	0.10	—
23	11987.32	16711.66	Аналитический метод	0.10	—
24	11998.28	16705.96	Аналитический метод	0.10	—
25	11999.13	16710.11	Аналитический метод	0.10	—
26	11988.59	16715.53	Аналитический метод	0.10	—
27	11977.34	16717.67	Аналитический метод	0.10	—
28	11978.10	16721.71	Аналитический метод	0.10	—
29	11976.26	16722.09	Аналитический метод	0.10	—
1	12002.88	16853.28	Аналитический метод	0.10	—

### 3. Сведения о характерных точках части (частей) границы объекта

Обозначение характерных точек части границы	Координаты, м		Метод определения координат характерной точки	Средняя квадратическая погрешность положения характерной точки ( $M_t$ ), м	Описание обозначения точки на местности (при наличии)
	X	Y			
1	2	3	4	5	6
Часть № —					
—	—	—	—	—	—

**Сведения о местоположении измененных (уточненных) границ объекта**

1. Система координат —

2. Сведения о характерных точках границ объекта

Обозначение характерных точек границ	Существующие координаты, м		Измененные (уточненные) координаты, м		Метод определения координат характерной точки	Средняя квадратическая погрешность положения характерной точки ( $M_t$ ), м	Описание обозначения точки на местности (при наличии)
	X	Y	X	Y			
1	2	3	4	5	6	7	8
—	—	—	—	—	—	—	—

3. Сведения о характерных точках части (частей) границы объекта

Часть № —

Обозначение характерных точек границ	Существующие координаты, м		Измененные (уточненные) координаты, м		Метод определения координат характерной точки	Средняя квадратическая погрешность положения характерной точки ( $M_t$ ), м	Описание обозначения точки на местности (при наличии)
	X	Y	X	Y			
1	2	3	4	5	6	7	8
—	—	—	—	—	—	—	—

**ГРАФИЧЕСКОЕ ОПИСАНИЕ МЕСТОПОЛОЖЕНИЯ ГРАНИЦ ПУБЛИЧНОГО СЕРВИТУТА**

**СХЕМА РАСПОЛОЖЕНИЯ ГРАНИЦ ПУБЛИЧНОГО СЕРВИТУТА**






Зона публичного сервитута для размещения линейного объекта «Газопровод-ввод к инсенераторной установке ИУ-ВК-2000 по адресу: Омская область, г. Омск, ул. 3-я Молодежная, земельный участок с кадастровым номером 55:36:120308:4821»  
(наименование объекта, местоположение границ которого описано (далее - объект))

## Основной лист



Масштаб 1: 3000

### Используемые условные знаки и обозначения:

- |   |   |
|---|---|
|  | – область выносного листа,                        |
| Лист 1  | – номер выносного листа.                          |
|  | – граница публичного сервитута                    |
|  | – проектное местоположение инженерного сооружения |
|  | – граница земельного участка, учтенного в ЕГРН    |
| :5051   | - номер земельного участка, учтенного в ЕГРН      |
|  | - граница кадастрового квартала                   |
| 55:36:150701  | - кадастровый номер квартала                      |

Выносной лист №1



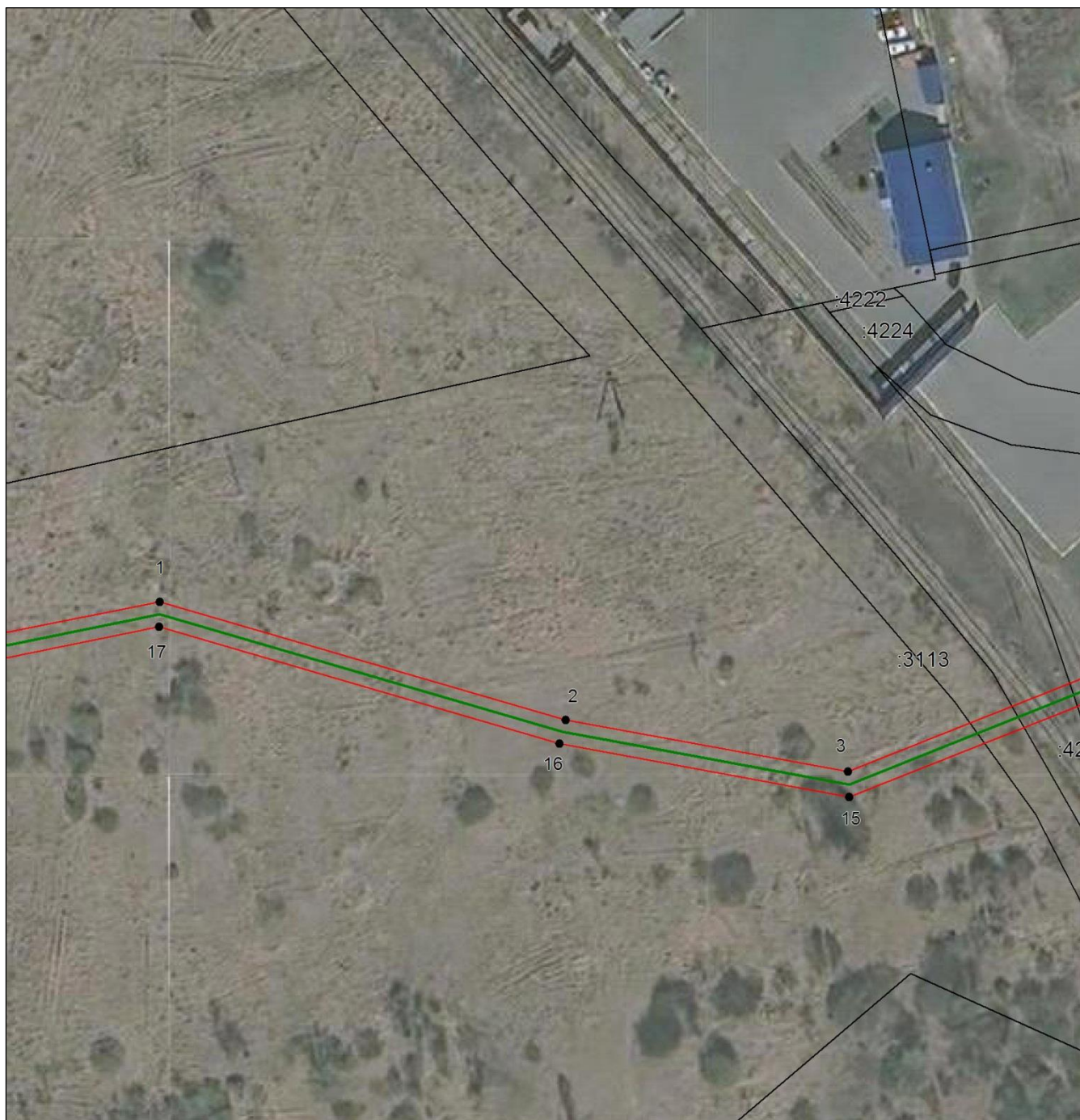


**Масштаб 1:1000**

**Используемые условные знаки и обозначения:**

- — граница публичного сервитута
- — проектное местоположение инженерного сооружения
- — граница земельного участка, учтенного в ЕГРН
- :5051 — номер земельного участка, учтенного в ЕГРН
- - - — граница кадастрового квартала
- 55:36:150701 — кадастровый номер квартала
- 1 — характерная точка публичного сервитута

## Выносной лист №2



Масштаб 1:1000

### Используемые условные знаки и обозначения:

- — граница публичного сервитута
- — проектное местоположение инженерного сооружения
- — граница земельного участка, учтенного в ЕГРН
- :5051 — номер земельного участка, учтенного в ЕГРН
- - - — граница кадастрового квартала
- 55:36:150701 — кадастровый номер квартала
- 1 — характерная точка публичного сервитута



### Выносной лист №3



Масштаб 1:1000

#### Используемые условные знаки и обозначения:

- — граница публичного сервитута
- — проектное местоположение инженерного сооружения
- — граница земельного участка, учтенного в ЕГРН
- :5051 — номер земельного участка, учтенного в ЕГРН
- - - — граница кадастрового квартала
- 55:36:150701 — кадастровый номер квартала
- 1 — характерная точка публичного сервитута