

**ОПИСАНИЕ ГРАНИЦ**  
публичного сервитута в целях размещения, эксплуатации тепловой трассы  
5 тепловой район, 1 Западный луч

№ п/п	Характеристика объекта	Описание характеристик
1	Местоположение публичного сервитута	По адресу: Омская область, г. Омск, от I-Ю-1 по территории ТЭЦ-1 (ул. Некрасова) до I-3-6 на ул. Партизанская
2	Площадь, кв.м.	1725+/-15 кв.м.
3	Иные характеристики объекта	Публичный сервитут устанавливается в целях эксплуатации тепловой трассы 5 тепловой район, 1 Западный луч

Система координат местная (город Омск)

Метод определения координат характерной точки: картометрический метод

Средняя квадратическая погрешность положения характерной точки (Mt) – 0,1 м

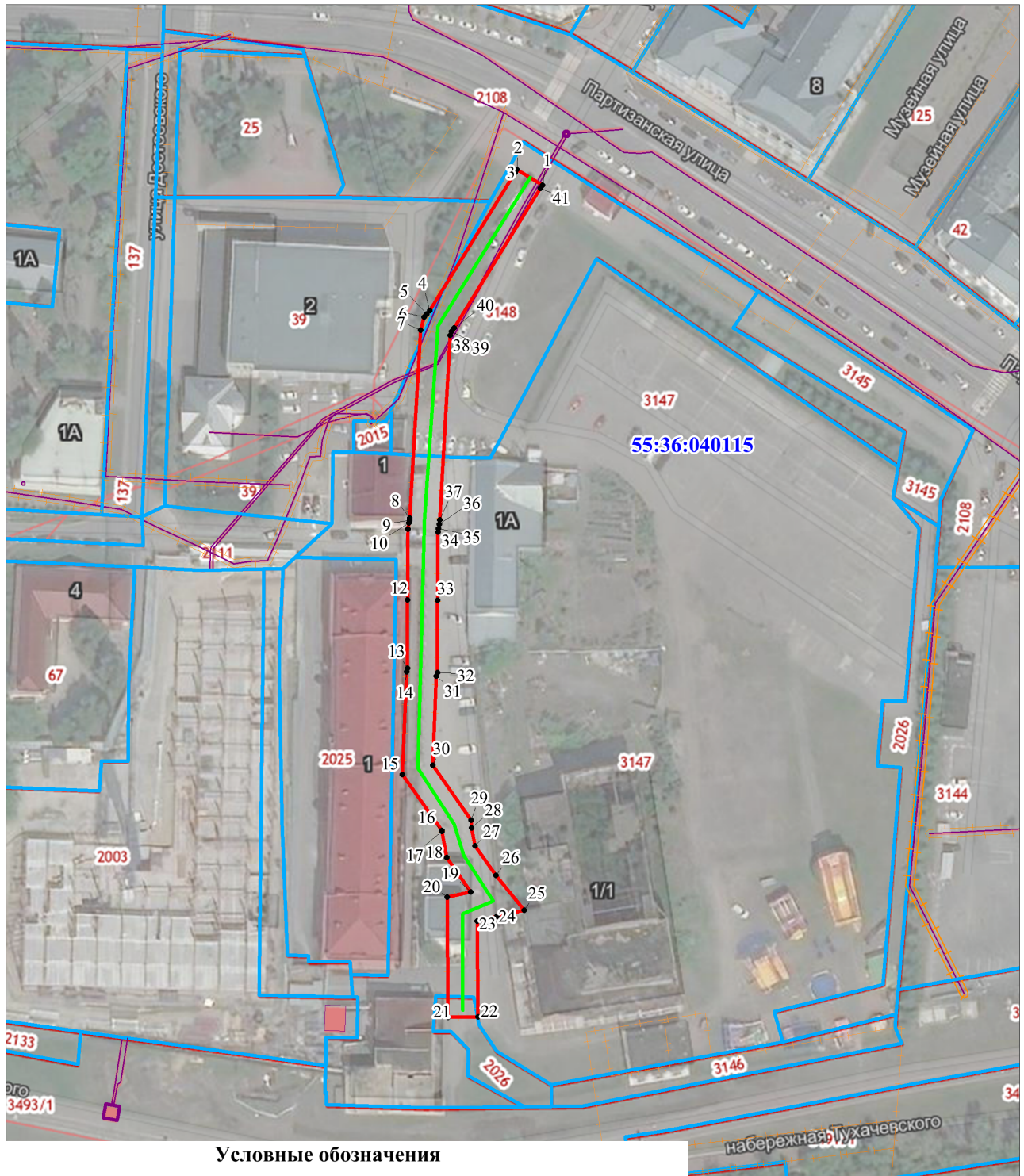
Сведения о характерных точках границ публичного сервитута

Обозначение характерных точек границ	Координаты, м	
	X	Y
1	15824,47	9357,48
2	15828,43	9351,11
3	15827,66	9350,63
4	15793,19	9329,21
5	15792,35	9328,54
6	15791,51	9327,87
7	15788,34	9326,92
8	15741,32	9324,14
9	15740,75	9324,10
10	15740,05	9323,97
11	15738,53	9323,68
12	15720,81	9323,57
13	15703,74	9323,51
14	15702,93	9323,28
15	15677,25	9322,21
16	15663,22	9332,00
17	15662,91	9332,01
18	15656,41	9333,25
19	15647,86	9339,18
20	15646,50	9333,32
21	15616,51	9333,45
22	15616,54	9340,95
23	15640,55	9340,84
24	15641,68	9345,72
25	15643,28	9352,56
26	15651,92	9345,49
27	15659,38	9340,32
28	15663,78	9339,48









Обозначение характерных точек границ	Координаты, м	
	X	Y
29	15665,72	9339,40
30	15679,47	9329,81
31	15701,75	9330,74
32	15702,70	9331,00
33	15720,78	9331,07
34	15737,79	9331,17
35	15738,64	9331,34
36	15739,78	9331,56
37	15740,84	9331,63
38	15787,02	9334,36
39	15787,97	9334,64
40	15788,86	9335,35
41	15823,70	9357,00
1	15824,47	9357,48



Схема расположения границ публичного сервитута в целях размещения и эксплуатации тепловой трассы 5 тепловой район, 1 Западный луч



Условные обозначения

-  - проектные границы публичного сервитута
-  - существующее местоположение инженерного сооружения
-  - граница земельного участка по сведениям Единого государственного реестра недвижимости
-  - кадастровый номер земельного участка по сведениям Единого государственного реестра недвижимости
-  - номер характерной точки границы публичного сервитута
-  - кадастровый номер кадастрового квартала
-  - объекты капитального строительства по сведениям Единого государственного реестра недвижимости
-  - граница территориальной или иной зоны по сведениям Единого государственного реестра недвижимости

Масштаб 1:1500