

ОПИСАНИЕ ГРАНИЦ

публичного сервитута в целях размещения, эксплуатации тепловой трассы
5-й Тепловой район (инвентарный номер: 80000282)

№ п/п	Характеристика объекта	Описание характеристик
1	Местоположение публичного сервитута	По адресу: Омская область, г. Омск, от ТЭЦ-5 (ул. 10 лет Октября, 219) до ЦТП ДСК-3
2	Площадь, кв.м.	15 132+/-43 кв.м.
3	Иные характеристики объекта	Публичный сервитут устанавливается в целях эксплуатации тепловой трассы 5-й Тепловой район (инвентарный номер: 80000282)

Система координат местная (город Омск)

Метод определения координат характерной точки: картометрический метод

Средняя квадратическая погрешность положения характерной точки (Mt) – 0,1 м

Сведения о характерных точках границ публичного сервитута

Обозначение характерных точек границ	Координаты, м	
	X	Y
1	17605,76	16701,49
2	17697,27	16680,49
3	17693,93	16665,94
4	17753,44	16652,14
5	17740,83	16593,71
6	17751,22	16591,40
7	17725,42	16458,81
8	17721,21	16441,03
9	17707,74	16376,04
10	17714,80	16374,51
11	17710,03	16351,14
12	17702,44	16352,89
13	17698,21	16332,92
14	17714,75	16329,73
15	17703,29	16274,36
16	17710,20	16273,08
17	17706,09	16245,21
18	17697,50	16246,55
19	17691,50	16215,70
20	17732,54	16206,59
21	17725,80	16176,49
22	17740,93	16174,38
23	17775,23	16133,63
24	17779,11	16136,82
25	17791,84	16123,64
26	17787,30	16119,47
27	17808,20	16095,99
28	17796,70	16086,43
29	17830,90	16049,31

Обозначение характерных точек границ	Координаты, м	
	X	Y
30	17838,75	16049,21
31	17839,02	15999,59
32	17832,24	15999,37
33	17832,59	15980,87
34	17839,75	15980,80
35	17840,25	15902,39
36	17833,96	15903,63
37	17833,05	15898,74
38	17837,93	15897,63
39	17823,52	15829,77
40	17813,75	15831,52
41	17809,54	15812,72
42	17819,44	15810,75
43	17797,06	15712,39
44	17787,09	15714,27
45	17785,71	15707,78
46	17795,72	15705,73
47	17778,43	15630,37
48	17768,35	15632,04
49	17763,34	15609,55
50	17773,04	15607,57
51	17749,59	15507,54
52	17727,04	15475,90
53	17687,28	15500,41
54	17624,95	15539,28
55	17631,07	15549,50
56	17617,41	15558,25
57	17611,20	15548,04
58	17504,08	15614,67
59	17502,75	15611,99
60	17488,42	15588,71
61	17460,08	15604,90
62	17445,93	15599,87
63	17446,75	15596,83
64	17433,67	15591,33
65	17432,48	15594,02
66	17412,02	15586,00
67	17398,27	15572,87
68	17402,48	15569,88
69	17398,53	15564,34
70	17387,63	15572,11
71	17408,29	15591,85
72	17436,05	15602,73
73	17437,18	15600,19
74	17438,62	15600,79
75	17437,71	15604,16
76	17460,73	15612,35

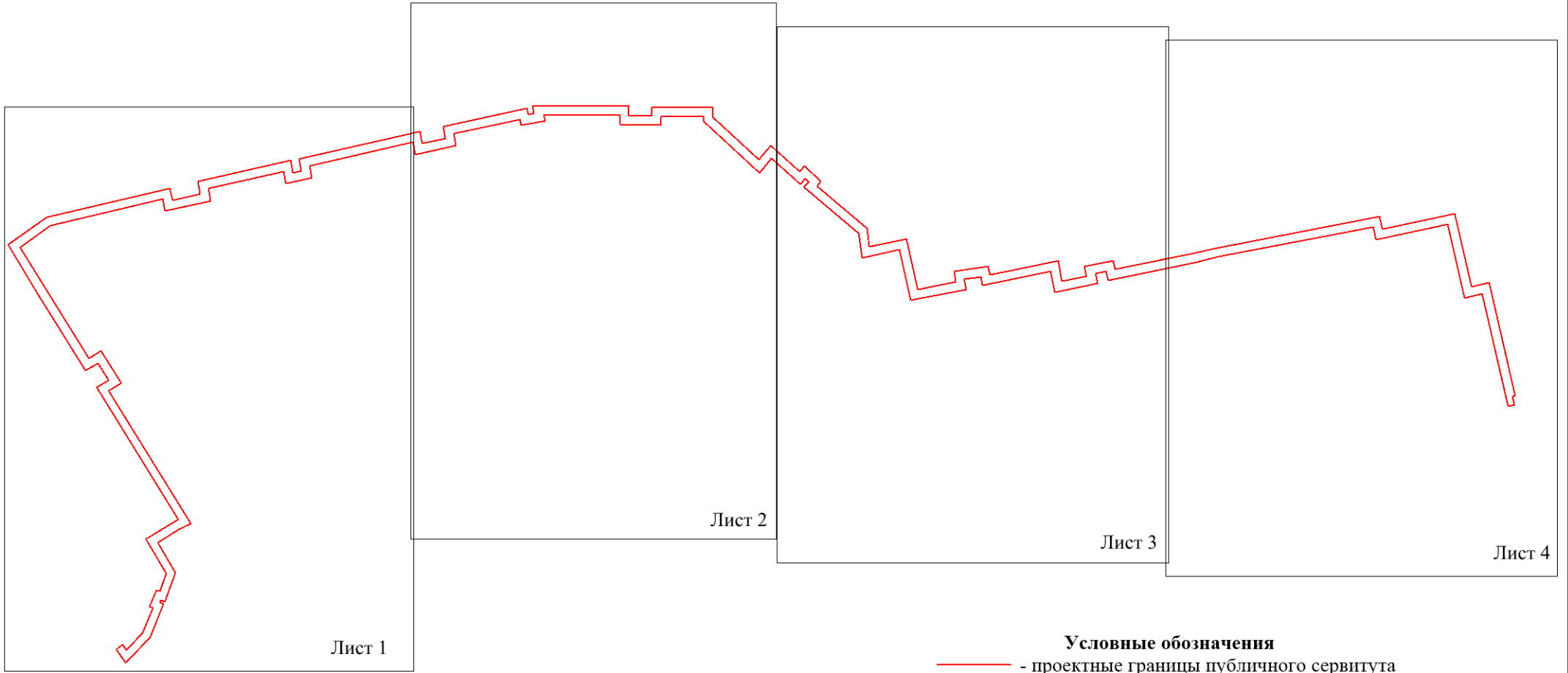
Обозначение характерных точек границ	Координаты, м	
	X	Y
77	17485,59	15598,23
78	17496,27	15615,59
79	17501,11	15625,28
80	17608,76	15558,27
81	17615,03	15568,56
82	17641,10	15551,86
83	17635,03	15541,72
84	17725,05	15485,86
85	17742,71	15510,65
86	17764,09	15601,84
87	17754,47	15603,80
88	17762,66	15640,49
89	17772,77	15638,81
90	17786,81	15700,00
91	17776,92	15702,03
92	17781,35	15722,88
93	17791,42	15720,98
94	17810,53	15804,98
95	17800,67	15806,94
96	17808,07	15840,05
97	17817,77	15838,32
98	17829,17	15892,03
99	17824,47	15893,10
100	17828,05	15912,34
101	17832,80	15911,41
102	17832,39	15973,48
103	17825,32	15973,55
104	17824,71	16006,53
105	17831,58	16006,75
106	17831,39	16041,91
107	17827,62	16041,95
108	17785,98	16087,14
109	17797,58	16096,78
110	17776,93	16119,98
111	17781,25	16123,96
112	17778,53	16126,77
113	17774,28	16123,27
114	17737,10	16167,45
115	17716,83	16170,28
116	17723,70	16200,97
117	17682,85	16210,04
118	17691,60	16254,95
119	17699,86	16253,67
120	17701,84	16267,10
121	17694,52	16268,45
122	17705,98	16323,89
123	17689,40	16327,09

Обозначение характерных точек границ	Координаты, м	
	X	Y
124	17696,77	16361,80
125	17704,29	16360,06
126	17706,08	16368,83
127	17699,01	16370,36
128	17713,98	16442,64
129	17718,18	16460,35
130	17742,56	16585,74
131	17732,04	16588,08
132	17744,67	16646,58
133	17685,07	16660,40
134	17688,41	16674,93
135	17596,76	16695,96
136	17598,03	16701,08
137	17605,21	16699,28
1	17605,76	16701,49

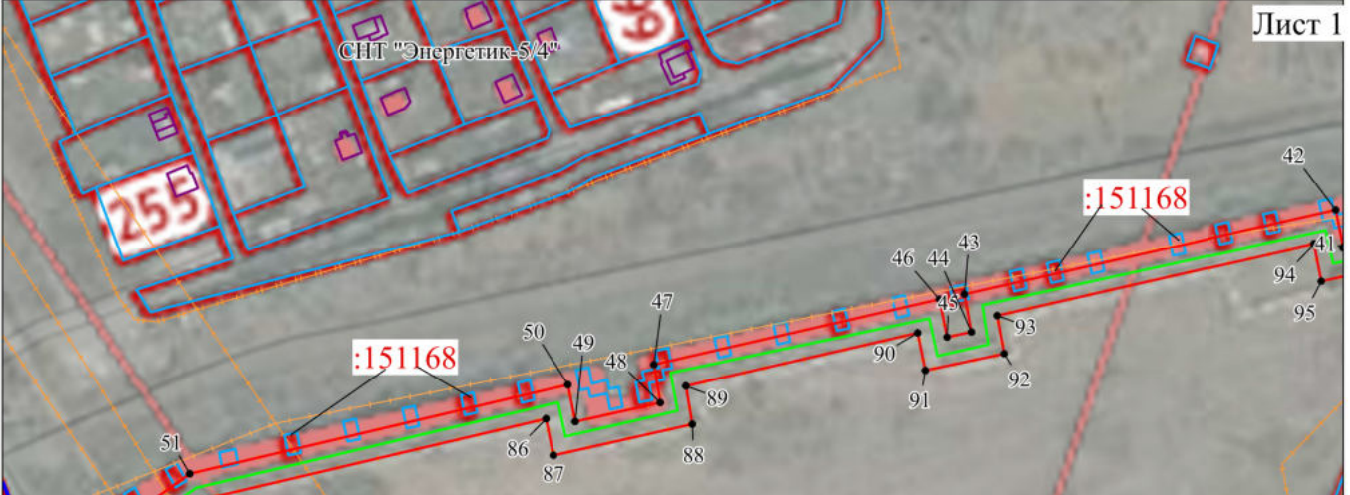


СХЕМА









расположения границ публичного сервитута в целях размещения, эксплуатации
тепловой трассы 5-й Тепловой район (инвентарный номер: 80000282)

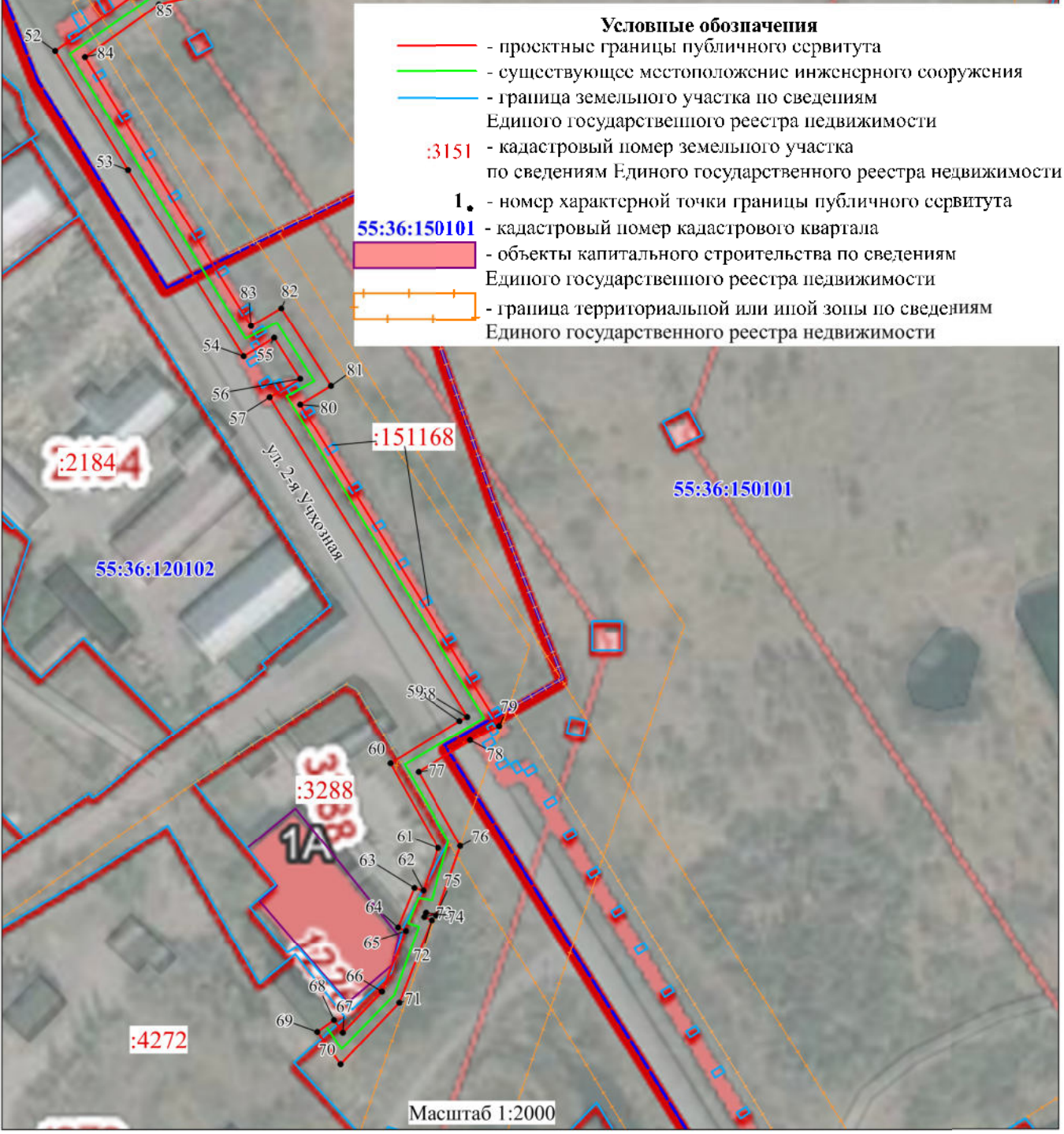


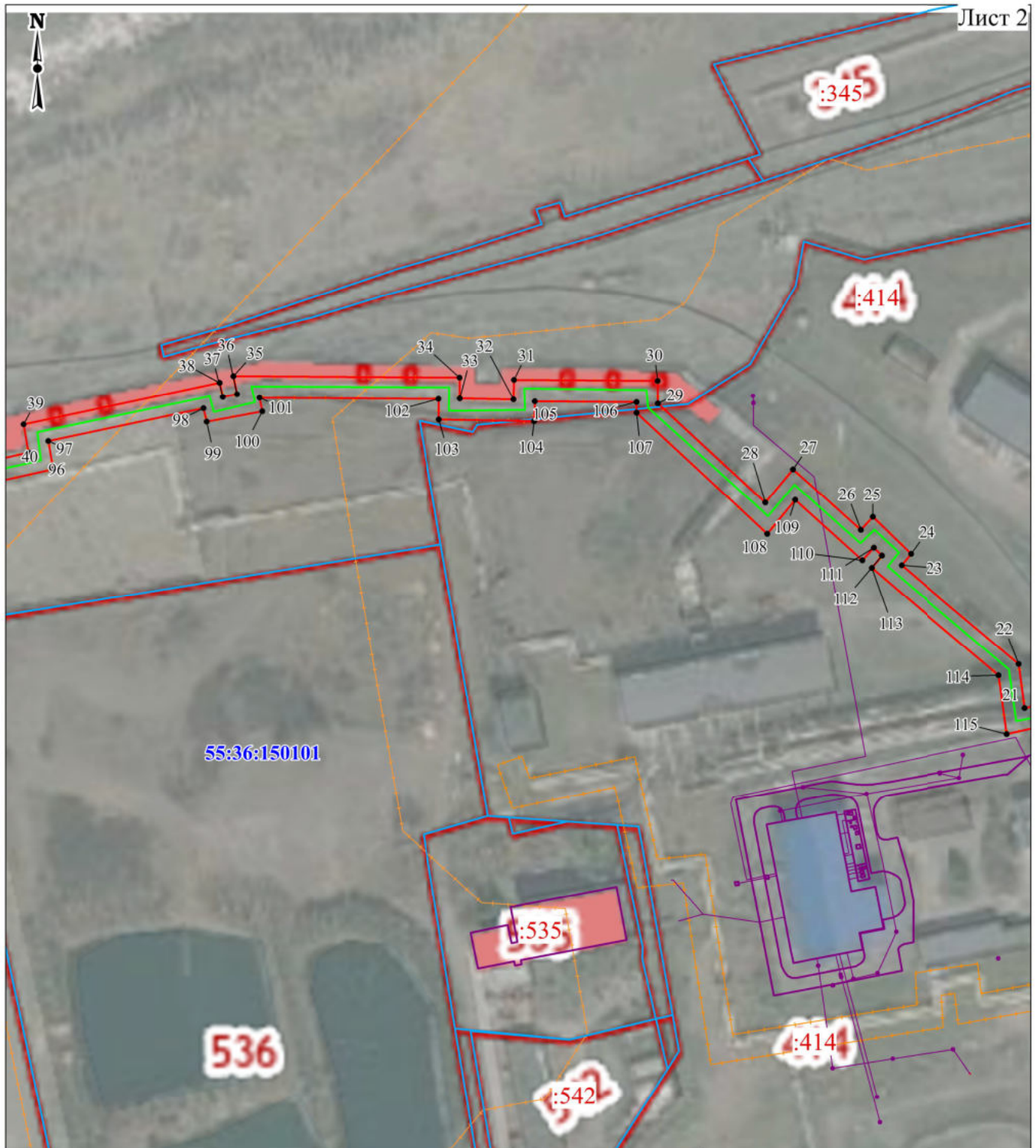
Масштаб 1:4500



Условные обозначения

-  - проектные границы публичного сервитута
-  - существующее местоположение инженерного сооружения
-  - граница земельного участка по сведениям Единого государственного реестра недвижимости
-  :3151 - кадастровый номер земельного участка по сведениям Единого государственного реестра недвижимости
-  1. - номер характерной точки границы публичного сервитута
-  55:36:150101 - кадастровый номер кадастрового квартала
-  - объекты капитального строительства по сведениям Единого государственного реестра недвижимости
-  - граница территориальной или иной зоны по сведениям Единого государственного реестра недвижимости





Условные обозначения

- - проектные границы публичного сервитута
- - существующее местоположение инженерного сооружения
- - граница земельного участка по сведениям Единого государственного реестра недвижимости
- :3151 - кадастровый номер земельного участка по сведениям Единого государственного реестра недвижимости
- 1.** - номер характерной точки границы публичного сервитута
- 55:36:150101 - кадастровый номер кадастрового квартала
- объекты капитального строительства по сведениям Единого государственного реестра недвижимости
- граница территориальной или иной зоны по сведениям Единого государственного реестра недвижимости

Масштаб 1:2000



Условные обозначения

- - проектные границы публичного сервитута
- - существующее местоположение инженерного сооружения
- - граница земельного участка по сведениям Единого государственного реестра недвижимости
- :3151 - кадастровый номер земельного участка по сведениям Единого государственного реестра недвижимости
- 1.** - номер характерной точки границы публичного сервитута
- 55:36:150101 - кадастровый номер кадастрового квартала
- объекты капитального строительства по сведениям Единого государственного реестра недвижимости
- граница территориальной или иной зоны по сведениям Единого государственного реестра недвижимости

Масштаб 1:2000



Условные обозначения

- - проектные границы публичного сервитута
- - существующее местоположение инженерного сооружения
- - граница земельного участка по сведениям Единого государственного реестра недвижимости
- :3151 - кадастровый номер земельного участка по сведениям Единого государственного реестра недвижимости
- 1.** - номер характерной точки границы публичного сервитута
- 55:36:150101 - кадастровый номер кадастрового квартала
- объекты капитального строительства по сведениям Единого государственного реестра недвижимости
- граница территориальной или иной зоны по сведениям Единого государственного реестра недвижимости

Масштаб 1:2000