

ОПИСАНИЕ ГРАНИЦ

публичного сервитута в целях размещения, эксплуатации тепловой трассы 6
тепловой р-н IV луч (инвентарный номер: 80000155)

№ п/п	Характеристика объекта	Описание характеристик
1	Местоположение публичного сервитута	По адресу: Омская область, г. Омск, от К-IV-1 (ул. Рокоссовского, дом №20) до Т.3 (воздушного клапана по ул. Волгоградская)
2	Площадь, кв,м,	16701+/-45 кв,м,
3	Иные характеристики объекта	Публичный сервитут устанавливается в целях эксплуатации тепловой трассы 6 тепловой р-н IV луч (инвентарный номер: 80000155)

Система координат местная (город Омск)

Метод определения координат характерной точки: картометрический метод

Средняя квадратическая погрешность положения характерной точки (Mt) – 0,1 м

Сведения о характерных точках границ публичного сервитута

Обозначение характерных точек границ	Координаты, м	
	X	Y
Контур 1		
1	16241,15	1576,19
2	16248,55	1487,70
3	16249,82	1468,29
4	16240,46	1467,73
5	16240,97	1460,07
6	16250,55	1460,63
7	16252,75	1424,75
8	16254,75	1398,67
9	16255,89	1379,52
10	16291,51	1334,09
11	16336,07	1336,35
12	16368,77	1338,87
13	16385,95	1339,82
14	16390,42	1262,78
15	16438,70	1265,60
16	16462,21	1266,76
17	16463,00	1258,03
18	16465,05	1258,18
19	16464,34	1267,02
20	16486,06	1268,87
21	16541,28	1273,41
22	16577,17	1275,91
23	16577,93	1266,19
24	16578,94	1266,27
25	16578,30	1275,90
26	16695,94	1285,01
27	16696,74	1275,78
28	16699,04	1275,96
29	16698,28	1284,85

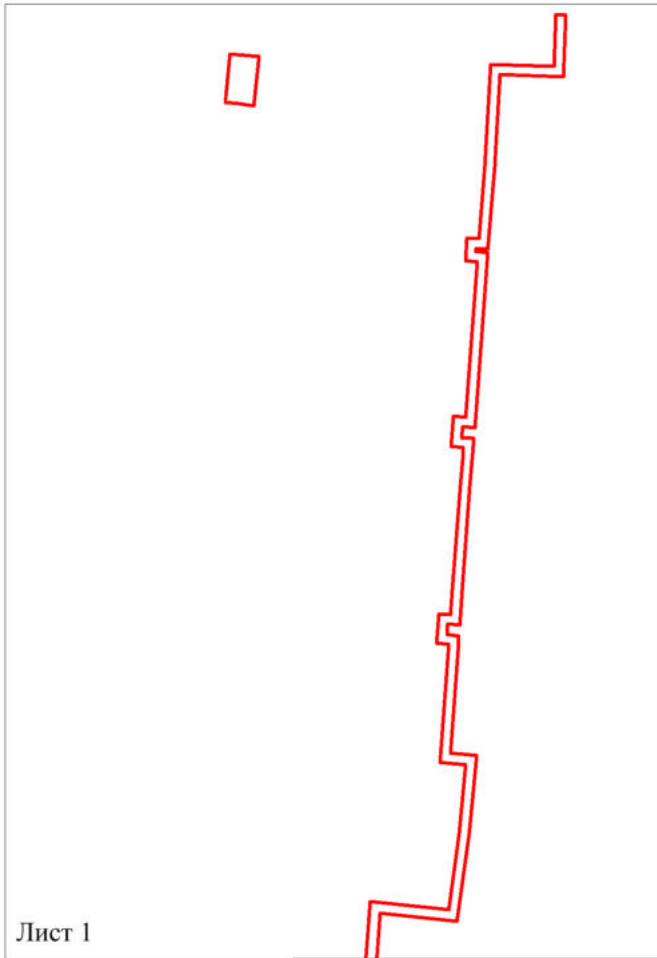
Обозначение характерных точек границ	Координаты, м	
	X	Y
30	16733,19	1287,82
31	16749,48	1289,62
32	16800,10	1293,39
33	16902,12	1301,56
34	16895,76	1362,59
35	16964,43	1372,86
36	17026,25	1379,23
37	17028,23	1358,43
38	17109,70	1364,87
39	17120,66	1365,49
40	17121,85	1355,93
41	17130,06	1356,68
42	17129,30	1366,09
43	17156,92	1368,51
44	17239,11	1374,95
45	17264,69	1377,39
46	17276,38	1378,35
47	17277,10	1368,55
48	17285,68	1369,36
49	17285,08	1379,05
50	17422,91	1390,11
51	17423,80	1380,66
52	17426,26	1380,84
53	17425,62	1390,33
54	17491,15	1395,99
55	17508,13	1397,35
56	17563,39	1400,89
57	17561,57	1451,34
58	17610,12	1453,16
59	17610,40	1445,36
60	17569,62	1443,86
61	17571,49	1393,62
62	17508,63	1389,57
63	17491,84	1388,25
64	17433,92	1383,25
65	17434,65	1373,69
66	17416,49	1372,42
67	17415,60	1381,77
68	17293,33	1371,81
69	17294,05	1362,34
70	17270,02	1360,28
71	17269,30	1370,01
72	17265,28	1369,73
73	17239,87	1367,21
74	17157,31	1360,65
75	17137,51	1358,94
76	17138,19	1349,57

Обозначение характерных точек границ	Координаты, м	
	X	Y
77	17115,23	1347,66
78	17114,03	1357,25
79	17021,17	1349,89
80	17019,27	1370,29
81	16965,38	1365,02
82	16904,91	1355,97
83	16911,33	1293,96
84	16826,96	1286,88
85	16827,63	1277,64
86	16810,58	1275,86
87	16809,61	1285,92
88	16750,10	1281,37
89	16707,25	1277,48
90	16707,97	1268,40
91	16689,00	1266,86
92	16688,23	1276,39
93	16586,91	1268,35
94	16587,60	1258,72
95	16570,30	1257,75
96	16569,56	1267,14
97	16473,35	1259,24
98	16473,87	1250,52
99	16455,79	1249,06
100	16455,04	1258,47
101	16421,15	1256,29
102	16382,51	1253,85
103	16378,05	1331,08
104	16336,69	1328,13
105	16287,07	1325,58
106	16247,63	1376,76
107	16242,66	1451,85
108	16233,18	1451,16
109	16231,35	1475,58
110	16240,87	1476,18
111	16232,89	1575,68
1	16241,15	1576,19
Контур 2		
112	17578,31	1209,68
113	17578,37	1209,00
114	17580,44	1186,48
115	17542,35	1182,32
116	17541,30	1193,20
117	17539,56	1205,05
112	17578,31	1209,68



СХЕМА

расположения границ публичного сервитута в целях размещения, эксплуатации
тепловой трассы 6 тепловой р-н IV луч (инвентарный номер: 80000155)



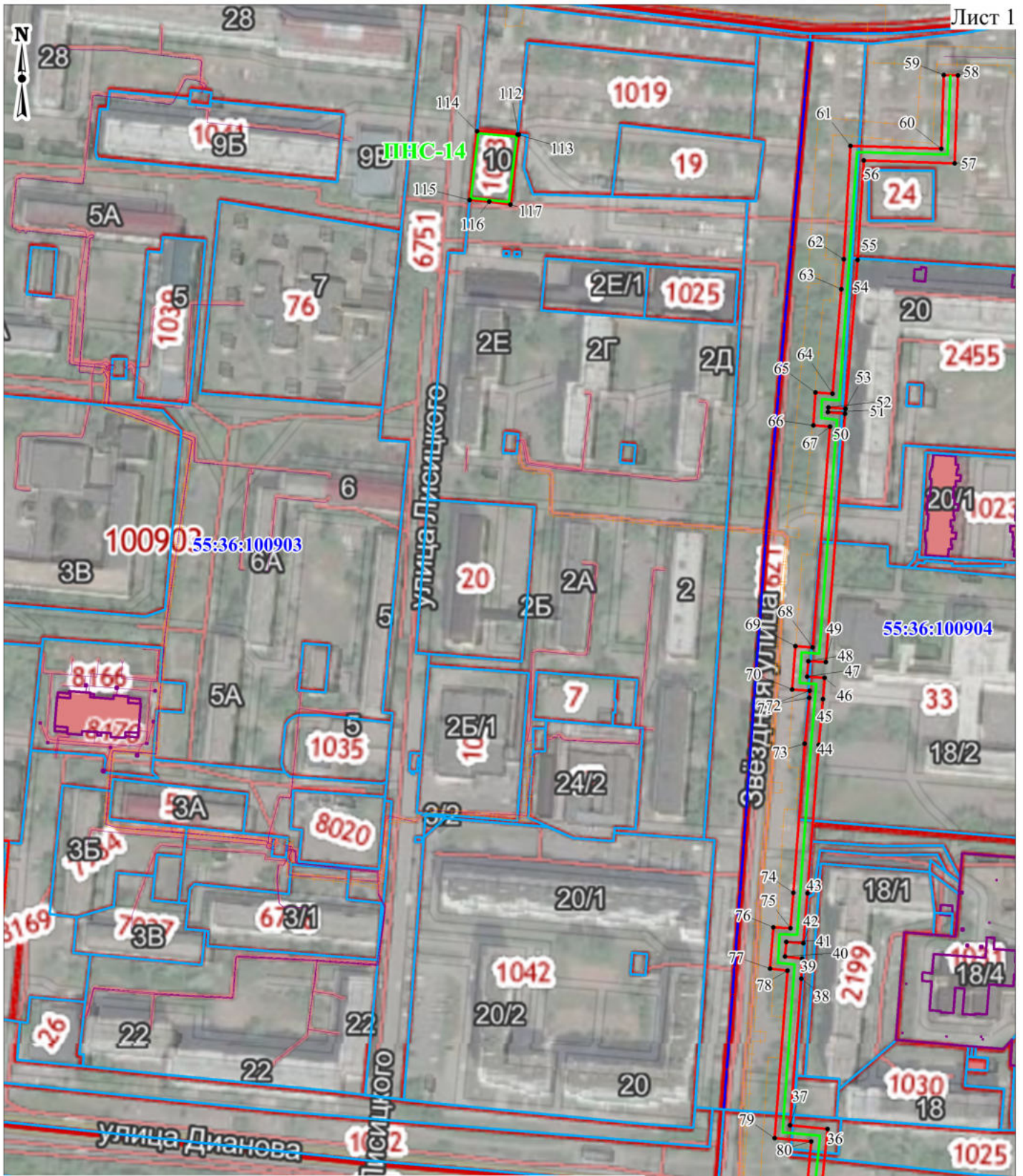
Лист 1

Условные обозначения
— - проектные границы публичного сервитута



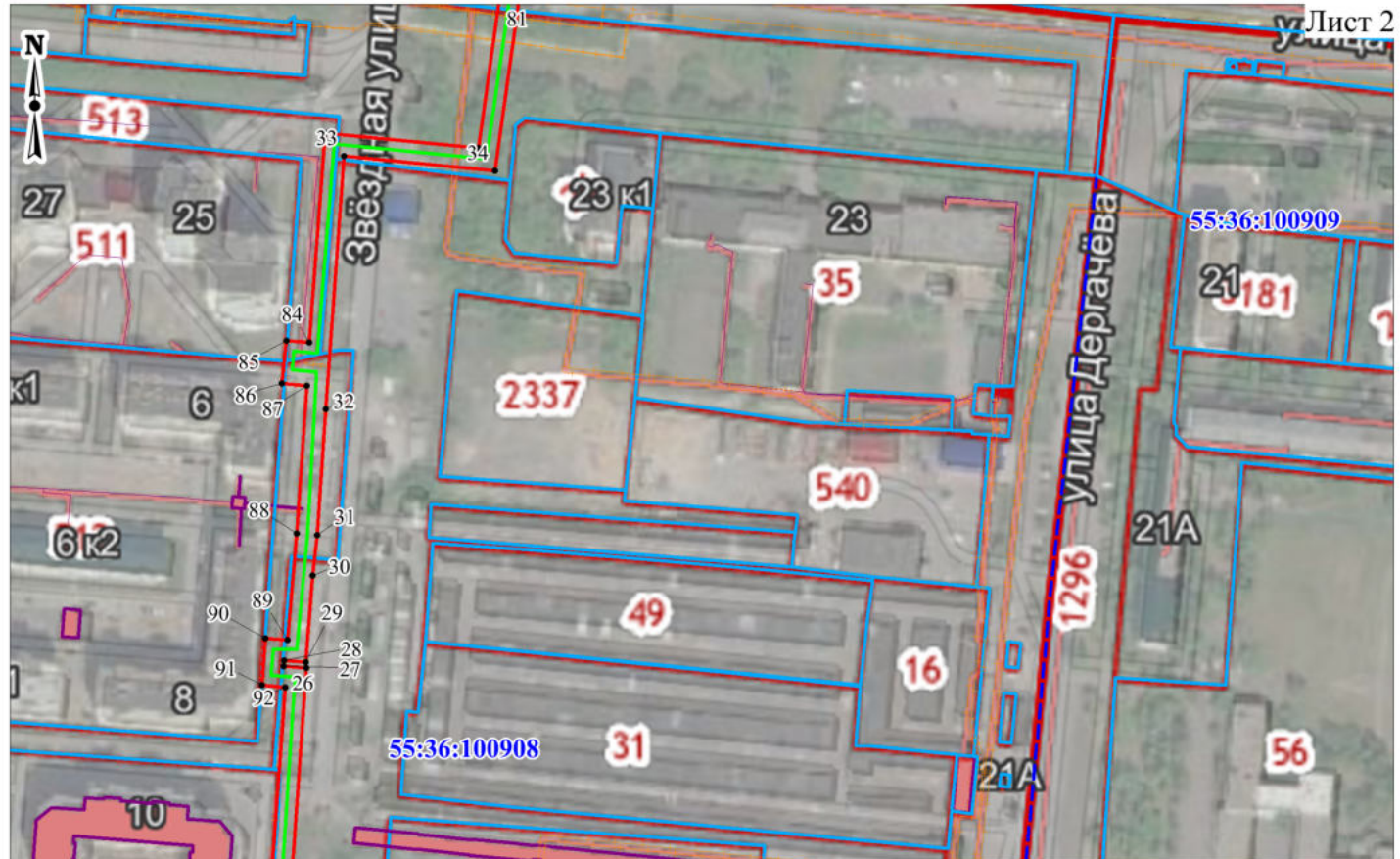
Лист 2

Масштаб 1:6000



Условные обозначения

- - проектные границы публичного сервитута
- - существующее местоположение инженерного сооружения
- - граница земельного участка по сведениям Единого государственного реестра недвижимости
- :3151 - кадастровый номер земельного участка по сведениям Единого государственного реестра недвижимости
- 1.** 55:36:100904 - номер характерной точки границы публичного сервитута
- 55:36:100904 - кадастровый номер кадастрового квартала
- - объекты капитального строительства по сведениям Единого государственного реестра недвижимости
- - граница территориальной или иной зоны по сведениям Единого государственного реестра недвижимости



Условные обозначения

- - проектные границы публичного сервитута
- - существующее местоположение инженерного сооружения
- - граница земельного участка по сведениям Единого государственного реестра недвижимости
- :3151 - кадастровый номер земельного участка по сведениям Единого государственного реестра недвижимости
- 1.** - номер характерной точки границы публичного сервитута
- 55:36:100908 - кадастровый номер кадастрового квартала
- - объекты капитального строительства по сведениям Единого государственного реестра недвижимости
- - граница территориальной или иной зоны по сведениям Единого государственного реестра недвижимости

