

ОПИСАНИЕ ГРАНИЦ

публичного сервитута в целях размещения, эксплуатации тепловой трассы.

№ п/п	Характеристика объекта	Описание характеристик
1	Местоположение публичного сервитута	По адресу: Омская область, г. Омск, от V-B-86 до V-B-86\2 (ул. Красных Зорь) от V-B-21 до V-B-24\2 (ул. Индустриальная) от V-B-101 до V-B-103 (ул. Б. Хмельницкого)
2	Площадь, кв.м.	13972+/-41кв.м.
3	Иные характеристики объекта	Публичный сервитут устанавливается в целях эксплуатации тепловой трассы 5 тепловой район V Восточный луч

Система координат местная (город Омск)

Метод определения координат характерной точки: картометрический метод

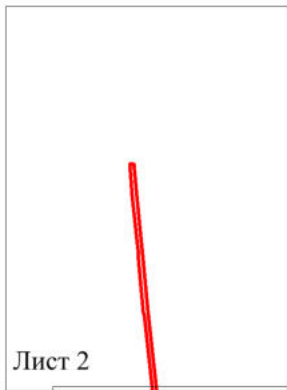
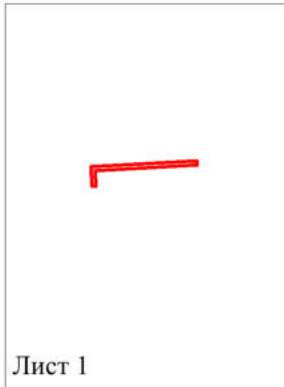
Средняя квадратическая погрешность положения характерной точки (Mt) – 0,1 м

Сведения о характерных точках границ публичного сервитута

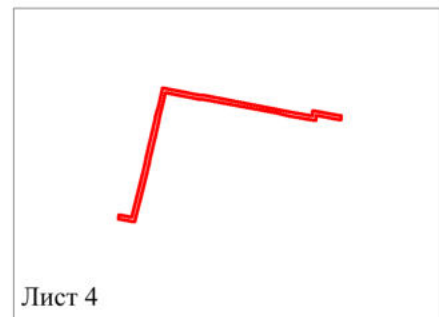
Обозначение характерных точек границ	Координаты, м	
	X	Y
Контур 1		
1	13934,43	12113,49
2	13996,94	12108,34
3	14067,24	12101,84
4	14077,23	12101,79
5	14172,03	12091,87
6	14171,56	12086,22
7	14216,95	12081,67
8	14217,59	12087,61
9	14310,97	12078,10
10	14415,86	12066,91
11	14424,91	12064,80
12	14524,09	12056,06
13	14546,71	12053,91
14	14651,87	12043,42
15	14714,92	12037,94
16	14714,20	12029,58
17	14651,01	12035,06
18	14546,09	12045,53
19	14523,60	12047,49
20	14423,57	12056,48
21	14414,46	12058,61
22	14310,23	12069,74
23	14225,05	12078,39
24	14224,41	12072,49
25	14162,52	12078,68
26	14162,99	12084,47
27	14078,88	12093,17
28	14065,16	12093,04
29	14054,55	12094,42
30	13942,16	12104,44

Обозначение характерных точек границ	Координаты, м	
	X	Y
31	13941,75	12098,92
32	13933,37	12099,56
1	13934,43	12113,49
Контур 2		
33	13559,55	13985,24
34	13569,73	13929,36
35	13559,13	13927,79
36	13567,04	13881,63
37	13571,93	13858,57
38	13598,12	13714,76
39	13598,67	13708,90
40	13613,57	13631,07
41	13577,80	13622,58
42	13557,95	13617,06
43	13545,37	13614,72
44	13477,66	13598,12
45	13465,30	13596,02
46	13432,21	13588,24
47	13358,03	13569,04
48	13362,88	13543,98
49	13355,03	13542,46
50	13348,69	13574,89
51	13430,34	13596,02
52	13463,84	13603,89
53	13476,15	13605,98
54	13514,83	13615,70
55	13543,81	13622,56
56	13556,31	13624,89
57	13575,72	13630,30
58	13604,21	13637,22
59	13590,77	13707,66
60	13590,17	13713,84
61	13564,09	13856,96
62	13559,17	13880,19
63	13550,10	13934,16
64	13560,38	13936,05
65	13551,67	13983,80
33	13559,55	13985,24
Контур 3		
66	15710,67	12187,97
67	15718,46	12187,51
68	15706,45	11976,87
69	15667,22	11979,46
70	15667,73	11987,24
71	15698,67	11985,22
66	15710,67	12187,97

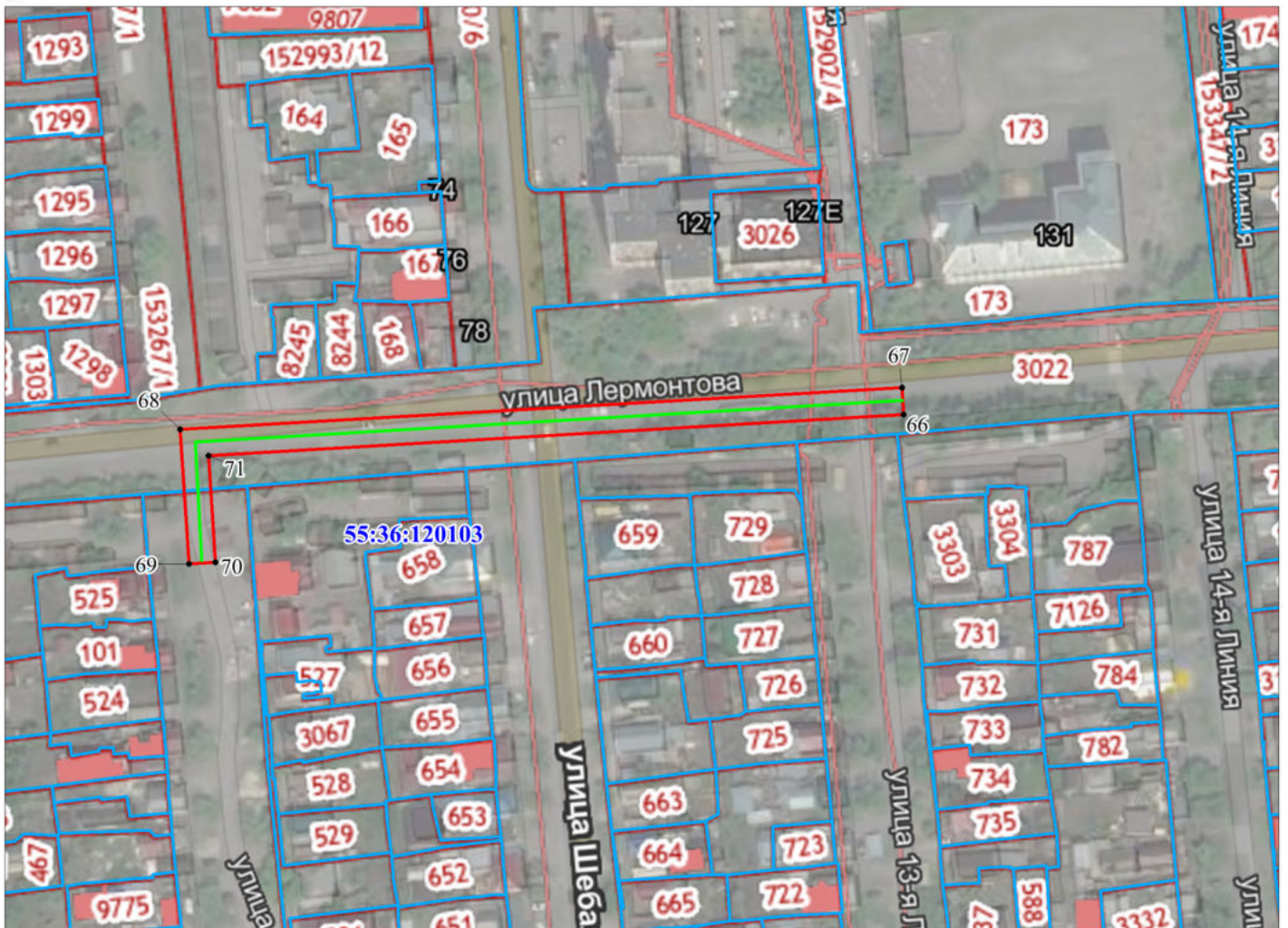
СХЕМА
расположения границ публичного сервитута в целях размещения, эксплуатации
тепловой трассы



Условные обозначения
— - проектные границы публичного сервитута



Масштаб 1:15 000



Масштаб 1:2000

Условные обозначения

- - проектные границы публичного сервитута
- - существующее местоположение инженерного сооружения
- - граница земельного участка по сведениям Единого государственного реестра недвижимости
- :3151 - кадастровый номер земельного участка по сведениям Единого государственного реестра недвижимости
- 1.** - номер характерной точки границы публичного сервитута
- 55:36:120103 - кадастровый номер кадастрового квартала
- объекты капитального строительства по сведениям Единого государственного реестра недвижимости

