

ОПИСАНИЕ ГРАНИЦ

публичного сервитута в целях размещения, эксплуатации тепловой трассы
(инвентарный номер: 80000413)

№ п/п	Характеристика объекта	Описание характеристик
1	Местоположение публичного сервитута	По адресу: Омская область, г. Омск, от ЦТП-70 (территория ТПК №5), БЗ-3 (на территории СПК «Тепличный») до теплоузлов в жилых домах, Территория ТПК 6, 7, 8, 10, 12, 13, 15/1, 15/2, Д. Бедного 107, 152, 91, 93, 10-я Чередовая, 26, 26/1, 34, 14-я Чередовая, д. 2, 4, 6
2	Площадь, кв.м.	13873+/-41 кв.м.
3	Иные характеристики объекта	Публичный сервитут устанавливается в целях эксплуатации тепловой трассы (инвентарный номер: 80000413)

Система координат местная (город Омск)

Метод определения координат характерной точки: картометрический метод

Средняя квадратическая погрешность положения характерной точки (Mt) – 0,1 м

Сведения о характерных точках границ публичного сервитута

Обозначение характерных точек границ	Координаты, м	
	X	Y
1	8545,24	12557,85
2	8537,81	12557,94
3	8537,76	12522,37
4	8534,54	12522,37
5	8535,37	12434,19
6	8512,17	12416,46
7	8495,49	12410,38
8	8476,13	12408,76
9	8447,84	12408,50
10	8447,57	12488,46
11	8478,49	12489,24
12	8478,49	12496,44
13	8447,53	12495,66
14	8447,52	12498,71
15	8400,74	12499,56
16	8400,62	12496,98
17	8385,72	12495,37
18	8375,60	12495,47
19	8375,57	12492,49
20	8372,02	12491,90
21	8372,62	12488,30
22	8386,07	12488,17
23	8407,52	12490,48
24	8407,60	12492,24

Обозначение характерных точек границ	Координаты, м	
	X	Y
25	8440,35	12491,64
26	8440,56	12451,10
27	8415,86	12451,01
28	8415,88	12443,91
29	8440,59	12444,00
30	8440,55	12404,95
31	8439,46	12380,67
32	8436,65	12380,79
33	8439,14	12324,57
34	8388,13	12323,12
35	8388,33	12315,95
36	8415,20	12316,77
37	8418,10	12226,19
38	8425,29	12226,38
39	8424,75	12246,70
40	8450,42	12248,07
41	8451,96	12221,26
42	8452,84	12159,05
43	8442,37	12158,02
44	8443,13	12125,79
45	8442,14	12099,03
46	8430,54	12099,50
47	8430,06	12067,96
48	8441,49	12068,51
49	8439,99	12021,75
50	8350,73	12023,32
51	8348,78	12020,87
52	8349,24	11965,19
53	8349,40	11952,68
54	8352,46	11952,73
55	8355,86	11927,20
56	8403,41	11930,06
57	8405,56	11898,33
58	8395,90	11897,54
59	8396,47	11890,47
60	8406,05	11891,24
61	8409,87	11836,81
62	8500,98	11843,51
63	8500,45	11850,69
64	8416,54	11844,52
65	8410,59	11930,58
66	8454,12	11933,54
67	8454,75	11890,35
68	8461,95	11890,46
69	8461,21	11941,25
70	8362,20	11934,90
71	8358,83	11960,13

Обозначение характерных точек границ	Координаты, м	
	X	Y
72	8356,76	11960,17
73	8356,68	11965,24
74	8356,32	12015,71
75	8447,25	12014,12
76	8449,25	12076,40
77	8437,68	12075,84
78	8437,92	12091,70
79	8449,35	12091,24
80	8450,63	12125,51
81	8449,94	12151,33
82	8460,33	12152,36
83	8459,36	12221,52
84	8457,38	12255,85
85	8424,64	12254,10
86	8422,61	12316,81
87	8442,06	12317,23
88	8445,34	12298,27
89	8463,43	12298,58
90	8463,31	12305,77
91	8451,39	12305,57
92	8448,65	12321,43
93	8446,63	12322,83
94	8444,40	12373,06
95	8446,55	12372,97
96	8447,70	12401,20
97	8472,67	12401,52
98	8472,84	12394,19
99	8479,46	12394,02
100	8479,88	12401,21
101	8497,05	12403,28
102	8515,67	12410,06
103	8542,49	12430,58
104	8542,64	12436,47
105	8602,37	12435,52
106	8602,78	12425,04
107	8668,77	12425,61
108	8668,97	12422,53
109	8680,08	12422,39
110	8680,18	12427,00
111	8693,17	12427,06
112	8693,15	12407,92
113	8696,84	12408,04
114	8696,88	12405,97
115	8693,15	12405,99
116	8693,12	12378,58
117	8718,16	12379,39
118	8717,93	12386,69



Обозначение характерных точек границ	Координаты, м	
	X	Y
119	8700,45	12386,12
120	8700,50	12400,82
121	8704,26	12400,91
123	8704,06	12413,27
124	8700,51	12413,27
125	8700,47	12427,17
126	8722,02	12427,40
127	8722,02	12424,65
128	8732,91	12424,65
129	8732,93	12427,58
130	8755,43	12427,49
131	8775,46	12428,58
132	8816,26	12428,47
133	8816,28	12435,67
134	8775,28	12435,78
135	8755,25	12434,79
136	8672,95	12434,36
137	8672,92	12433,04
138	8609,89	12432,50
139	8609,48	12442,88
140	8542,70	12443,87
141	8541,65	12515,07
1	8545,05	12515,07

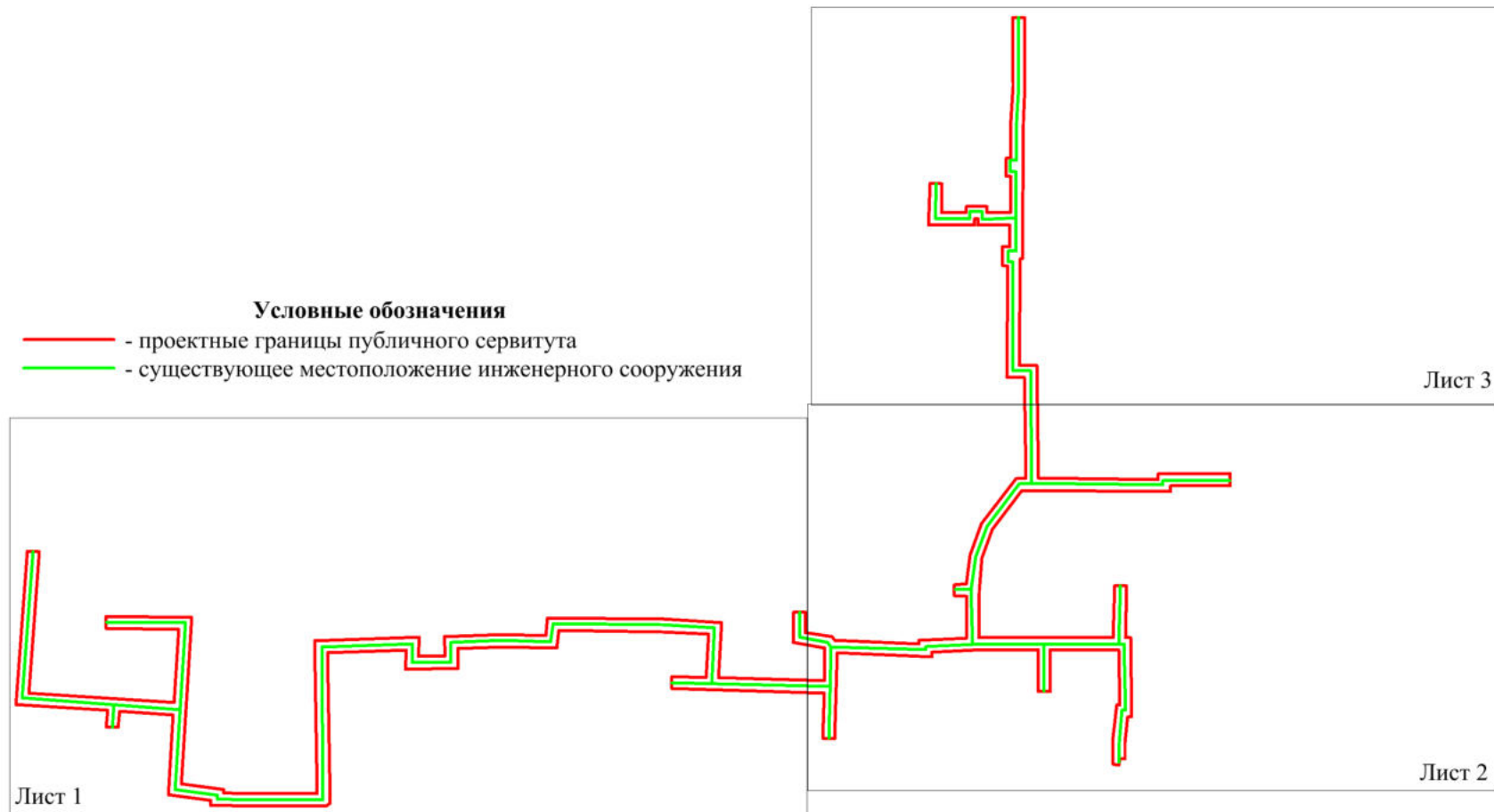
СХЕМА

расположения границ публичного сервитута в целях размещения, эксплуатации
тепловой трассы (инвентарный номер: 80000413)



Условные обозначения

-  - проектные границы публичного сервитута
-  - существующее местоположение инженерного сооружения



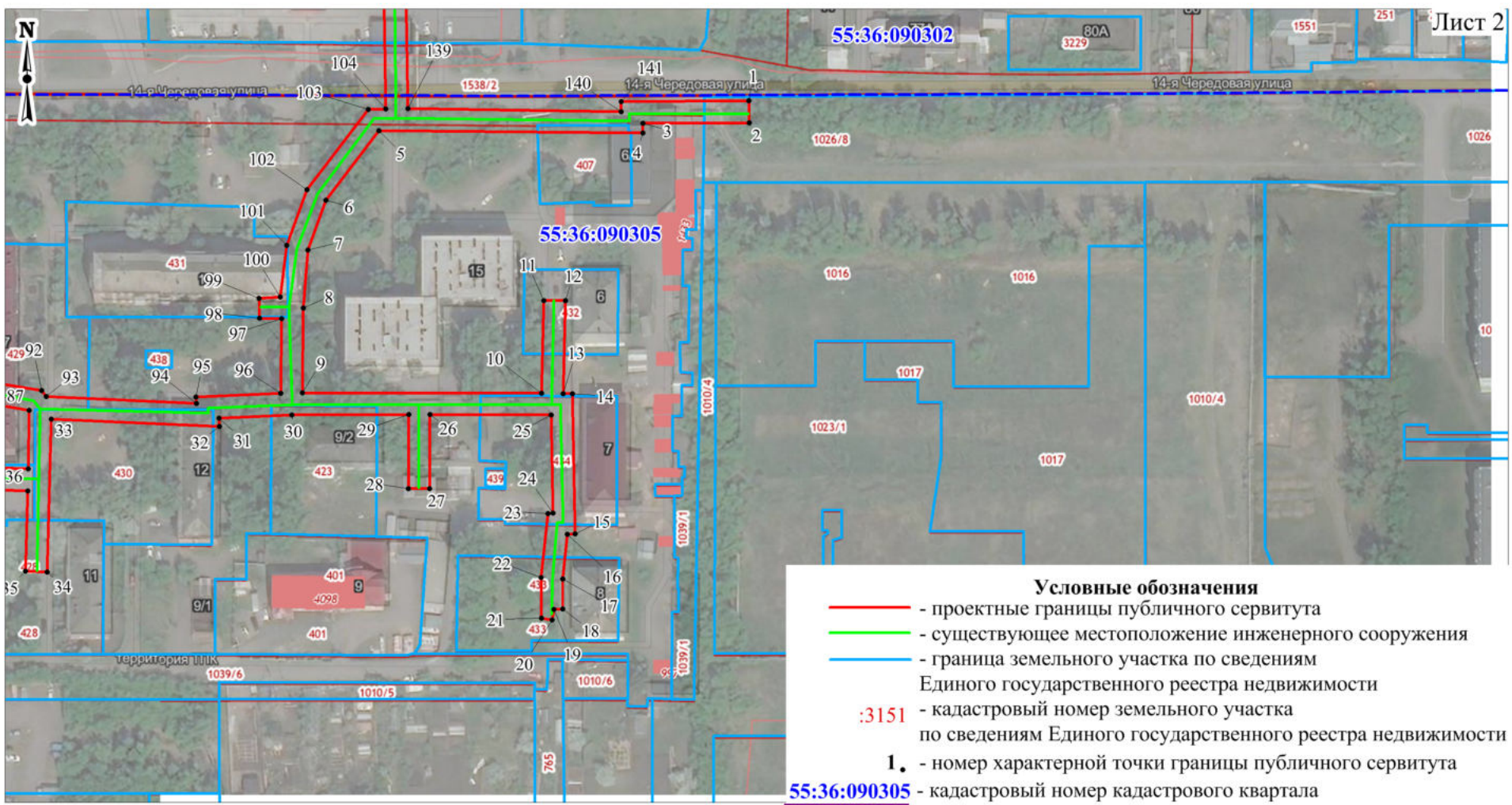
Масштаб 1:4000



Условные обозначения

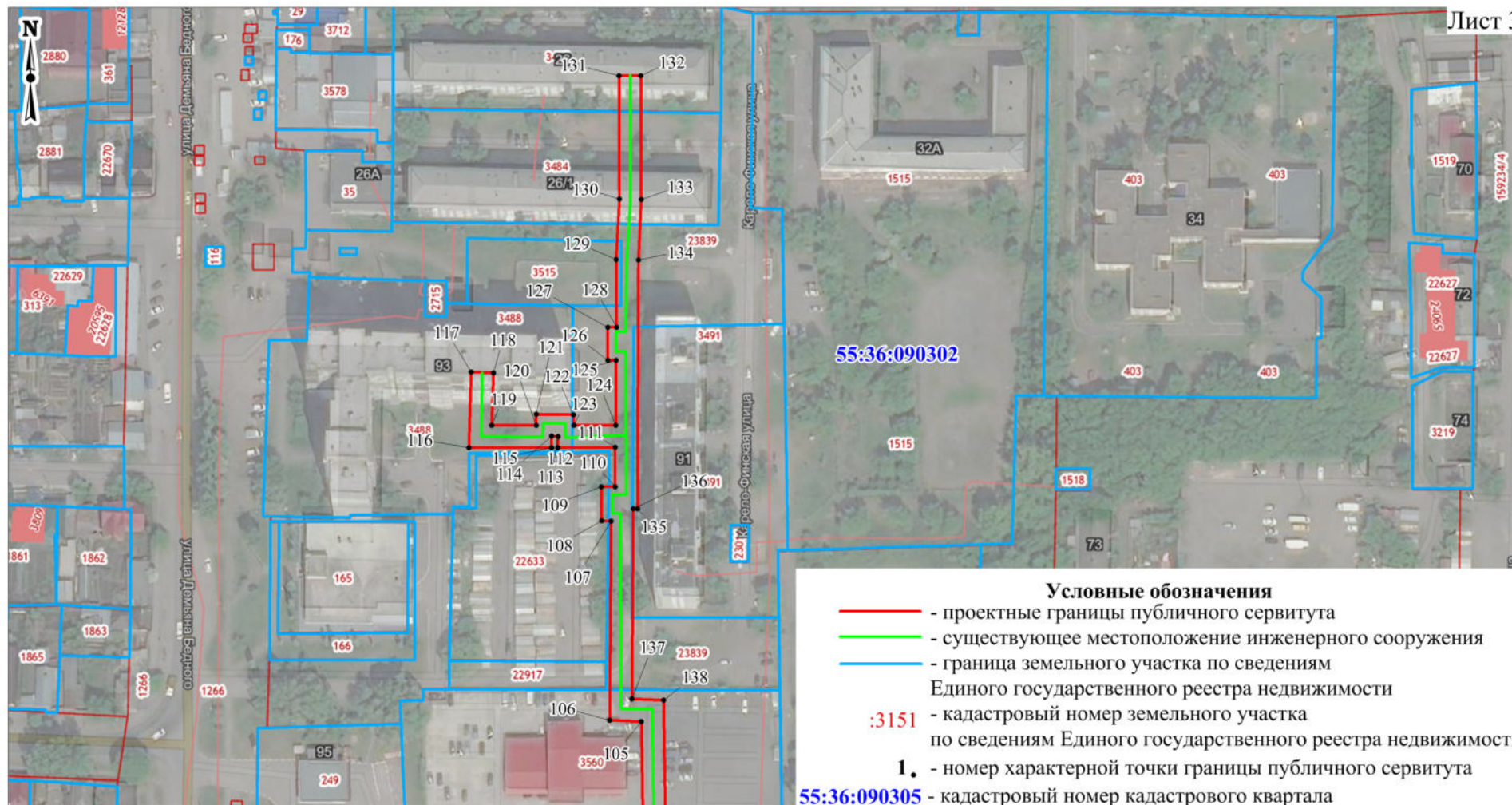
- - проектные границы публичного сервитута
- - существующее местоположение инженерного сооружения
- - граница земельного участка по сведениям Единого государственного реестра недвижимости
- :3151 - кадастровый номер земельного участка по сведениям Единого государственного реестра недвижимости
- 1.** - номер характерной точки границы публичного сервитута
- 55:36:090305 - кадастровый номер кадастрового квартала
- объекты капитального строительства по сведениям Единого государственного реестра недвижимости
- граница территориальной или иной зоны по сведениям Единого государственного реестра недвижимости

Масштаб 1:2000



Масштаб 1:2000

- Условные обозначения**
- - проектные границы публичного сервитута
 - - существующее местоположение инженерного сооружения
 - - граница земельного участка по сведениям Единого государственного реестра недвижимости
 - :3151 - кадастровый номер земельного участка по сведениям Единого государственного реестра недвижимости
 - 1.** - номер характерной точки границы публичного сервитута
 - 55:36:090305 - кадастровый номер кадастрового квартала
 - объекты капитального строительства по сведениям Единого государственного реестра недвижимости
 - граница территориальной или иной зоны по сведениям Единого государственного реестра недвижимости



Масштаб 1:2000

- Условные обозначения**
- - проектные границы публичного сервитута
 - - существующее местоположение инженерного сооружения
 - - граница земельного участка по сведениям Единого государственного реестра недвижимости
 - :3151 - кадастровый номер земельного участка по сведениям Единого государственного реестра недвижимости
 - 1. - номер характерной точки границы публичного сервитута
 - 55:36:090305 - кадастровый номер кадастрового квартала
 - - объекты капитального строительства по сведениям Единого государственного реестра недвижимости
 - - граница территориальной или иной зоны по сведениям Единого государственного реестра недвижимости