

ОПИСАНИЕ ГРАНИЦ

публичного сервитута для размещения и эксплуатации инженерной коммуникации
«Водовод подпитки из р. Иртыш»

№ п/п	Характеристики объекта	Описание характеристик
1	Местоположение публичного сервитута	по адресу: Омская область, г. Омск, от НДТВ ул. Рельсовая, 14 до камеры переключения на ТЭЦ-5 ул.10 лет Октября, 219, к. 2.
2	Площадь, кв. м	99250 +/- 110 кв.м.
3	Иные характеристики объекта	Публичный сервитут устанавливается в целях размещения и эксплуатации инженерной коммуникации «Водовод подпитки из р. Иртыш». Срок установления сервитута 49 лет.

Система координат местная (город Омск)

Метод определения координат характерной точки: картометрический метод

Средняя квадратическая погрешность положения характерной точки (Mt) – 0,1 м

Сведения о характерных точках границ публичного сервитута

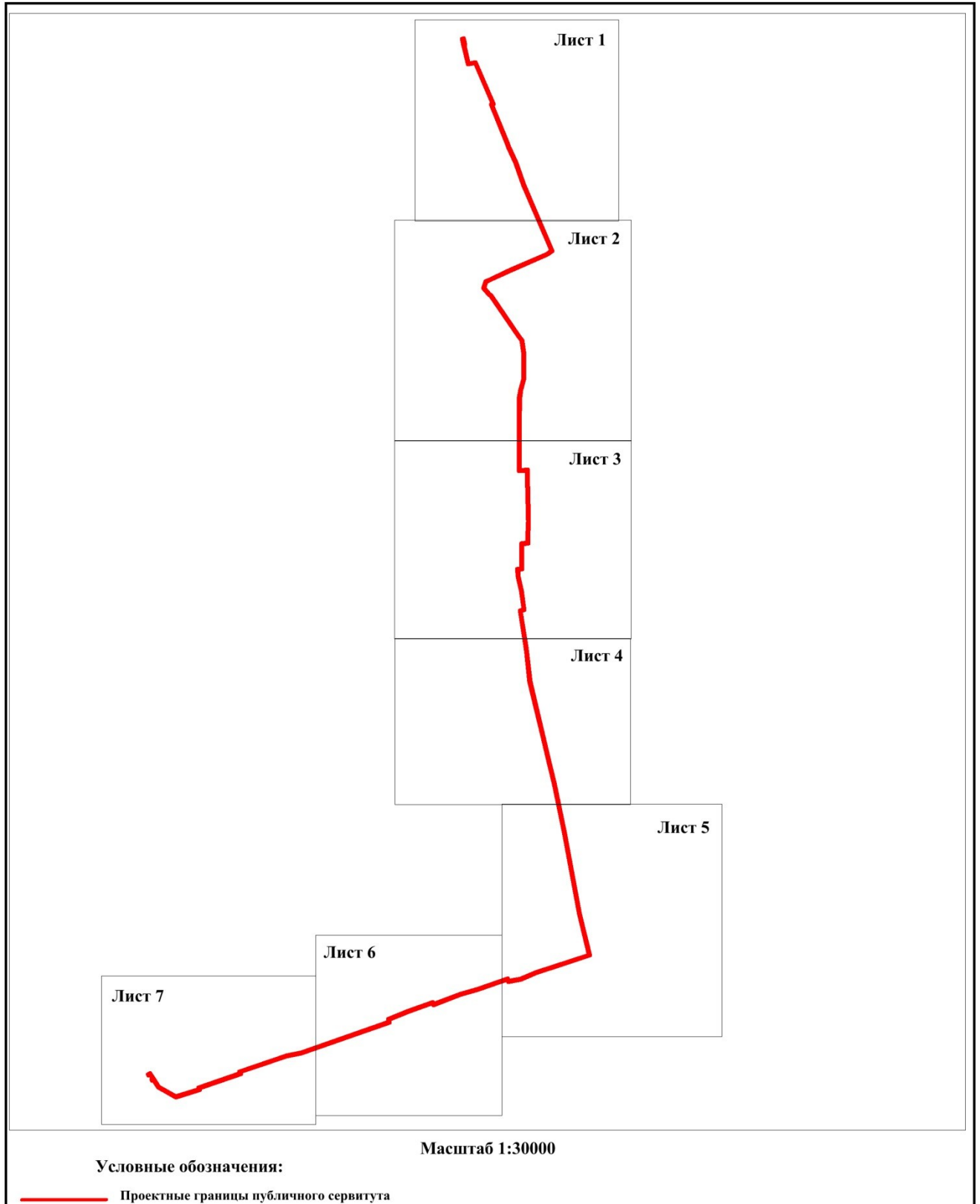
Обозначение характерных точек границ	Координаты, м	
	X	Y
1	17447,55	16343,30
2	17405,26	16352,84
3	17404,38	16347,84
4	17292,06	16374,84
5	17299,72	16417,87
6	17034,58	16532,02
7	17029,48	16521,69
8	16786,86	16620,03
9	16771,60	16624,63
10	16672,55	16671,89
11	16535,97	16719,10
12	16405,61	16775,18
13	16120,34	16898,78
14	16096,19	16865,38
15	15995,77	16632,87
16	15935,79	16504,17
17	15926,90	16483,65
18	15891,39	16473,03
19	15855,93	16503,52
20	15844,54	16516,66
21	15592,00	16689,57
22	15565,66	16709,91
23	15476,87	16722,06
24	15328,94	16722,30
25	15253,21	16701,05

Обозначение характерных точек	Координаты, м	
	X	Y
26	15213,28	16695,82
27	15127,06	16693,93
28	15000,04	16692,03
29	14759,07	16695,00
30	14762,24	16742,26
31	14436,96	16749,24
32	14326,74	16746,20
33	14299,50	16748,21
34	14294,16	16710,34
35	14137,25	16710,20
36	14133,48	16682,97
37	14092,06	16686,67
38	14001,89	16706,52
39	13883,04	16722,72
40	13877,32	16699,57
41	13655,45	16735,51
42	13614,59	16740,10
43	13442,55	16759,13
44	13107,22	16840,07
45	12934,59	16880,66
46	12809,01	16911,40
47	12502,51	16973,88
48	11995,22	17068,62
49	11733,94	17130,63
50	11622,75	16793,53
51	11583,74	16699,03
52	11568,40	16618,19
53	11581,51	16612,28
54	11519,22	16430,75
55	11488,46	16323,32
56	11423,67	16153,74
57	11435,86	16145,76
58	11382,10	15997,96
59	11334,65	15879,79
60	11315,36	15884,14
61	11123,36	15330,72
62	11105,21	15241,50
63	11007,44	14953,57
64	10996,28	14957,90
65	10906,21	14700,42
66	10896,68	14703,06
67	10849,32	14548,88
68	10911,76	14437,38

Обозначение характерных точек	Координаты, м	
	X	Y
69	10957,82	14408,64
70	10953,06	14401,28
71	10961,77	14395,44
72	10966,70	14403,02
73	10991,31	14387,13
74	10985,87	14377,92
75	10994,69	14372,08
76	11005,20	14390,98
77	10967,94	14414,70
78	10919,37	14444,93
79	10861,16	14549,94
80	10903,82	14690,19
81	10913,35	14687,66
82	11002,32	14944,25
83	11013,69	14940,27
84	11115,26	15238,44
85	11133,58	15328,29
86	11322,14	15871,77
87	11341,38	15867,36
88	11391,94	15994,29
89	11448,83	16150,02
90	11436,49	16157,91
91	11498,35	16319,78
92	11529,19	16427,47
93	11594,84	16618,19
94	11580,28	16624,39
95	11593,65	16695,53
96	11632,53	16789,70
97	11740,81	17118,26
98	11993,16	17058,32
99	12500,54	16963,56
100	12806,62	16901,17
101	12932,12	16870,46
102	13104,80	16829,85
103	13440,41	16748,84
104	13613,42	16729,66
105	13653,89	16725,12
106	13884,53	16688,11
107	13891,06	16711,11
108	13999,84	16696,22
109	14090,13	16676,34
110	14142,34	16671,33
111	14146,62	16699,75

Обозначение характерных точек	Координаты, м	
	X	Y
112	14303,74	16699,79
113	14308,54	16737,05
114	14326,22	16735,72
115	14436,86	16738,74
116	14751,43	16731,84
117	14748,66	16684,50
118	15000,04	16681,53
119	15127,24	16683,43
120	15213,79	16685,33
121	15254,96	16690,68
122	15329,66	16711,79
123	15475,80	16711,60
124	15562,79	16699,71
125	15585,89	16681,03
126	15838,02	16508,40
127	15848,19	16496,41
128	15889,07	16461,30
129	15934,73	16475,32
130	15945,40	16499,93
131	16005,38	16628,64
132	16104,92	16859,51
133	16124,42	16884,96
134	16401,46	16765,54
135	16531,99	16709,38
136	16668,30	16662,28
137	16767,45	16614,98
138	16783,14	16610,20
139	17034,79	16508,23
140	17039,79	16518,62
141	17287,76	16411,35
142	17279,76	16367,06
143	17406,01	16336,65
144	17444,00	16328,12
1	17447,55	16343,30

Схема
расположения границ публичного сервитута для размещения и эксплуатации
инженерной коммуникации «Водовод подпитки из реки Иртыш»





Масштаб 1:6000

Условные обозначения:

- Существующая часть границы, сведения о которой достаточны для определения ее местоположения
- Границы кадастрового квартала
- Зоны с особыми условиями территории
- Проектные границы публичного сервитута
- Существующее местоположение инженерного сооружения

55:36:150101 Номер кадастрового квартала

55:36-6.3140 Номер зоны с особыми условиями использования территории

:577 Кадастровый номер земельного участка






7 Номер точки границы проектируемого публичного сервитута

Лист 2



Масштаб 1:6000

Условные обозначения:

-  Существующая часть границы, сведения о которой достаточны для определения ее местоположения
-  Границы кадастрового квартала
-  Зоны с особыми условиями территории
-  Проектные границы публичного сервитута
-  Существующее местоположение инженерного сооружения

55:36:150501 Номер кадастрового квартала

55:36-6.1618 Номер зоны с особыми условиями использования территории

:204 Кадастровый номер земельного участка

122 Номер точки границы проектируемого публичного сервитута

Лист 3



Масштаб 1:6000

Условные обозначения:

- Существующая часть границы, сведения о которой достаточны для определения ее местоположения
- Границы кадастрового квартала
- Зоны с особыми условиями территории
- Проектные границы публичного сервитута
- Существующее местоположение инженерного сооружения

55:36:150110 Номер кадастрового квартала

55.:36-6.798 Номер зоны с особыми условиями использования территории

:199 Кадастровый номер земельного участка

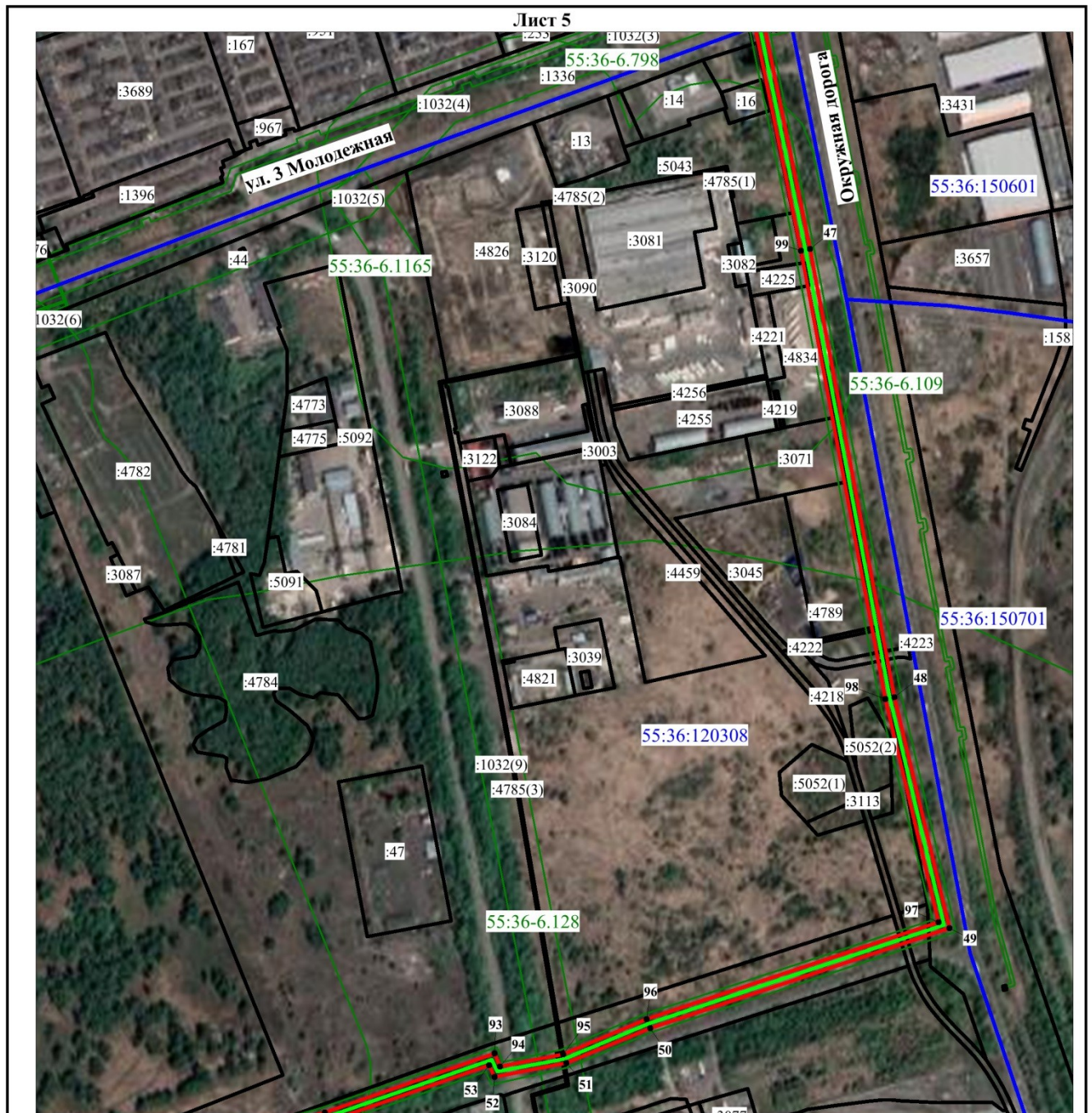
30 Номер точки границы проектируемого публичного сервитута

Лист 4



Условные обозначения:

- Существующая часть границы, сведения о которой достаточны для определения ее местоположения
- Границы кадастрового квартала
- Зоны с особыми условиями территории
- Проектные границы публичного сервитута
- Существующее местоположение инженерного сооружения
- 55:36:120305 Номер кадастрового квартала
- 55.:36-6.798 Номер зоны с особыми условиями использования территории
- :42267 Кадастровый номер земельного участка
- 45 Номер точки границы проектируемого публичного сервитута



Масштаб 1:6000

Условные обозначения:

- Существующая часть границы, сведения о которой достаточны для определения ее местоположения
- Границы кадастрового квартала
- Зоны с особыми условиями территории
- Проектные границы публичного сервитута
- Существующее местоположение инженерного сооружения

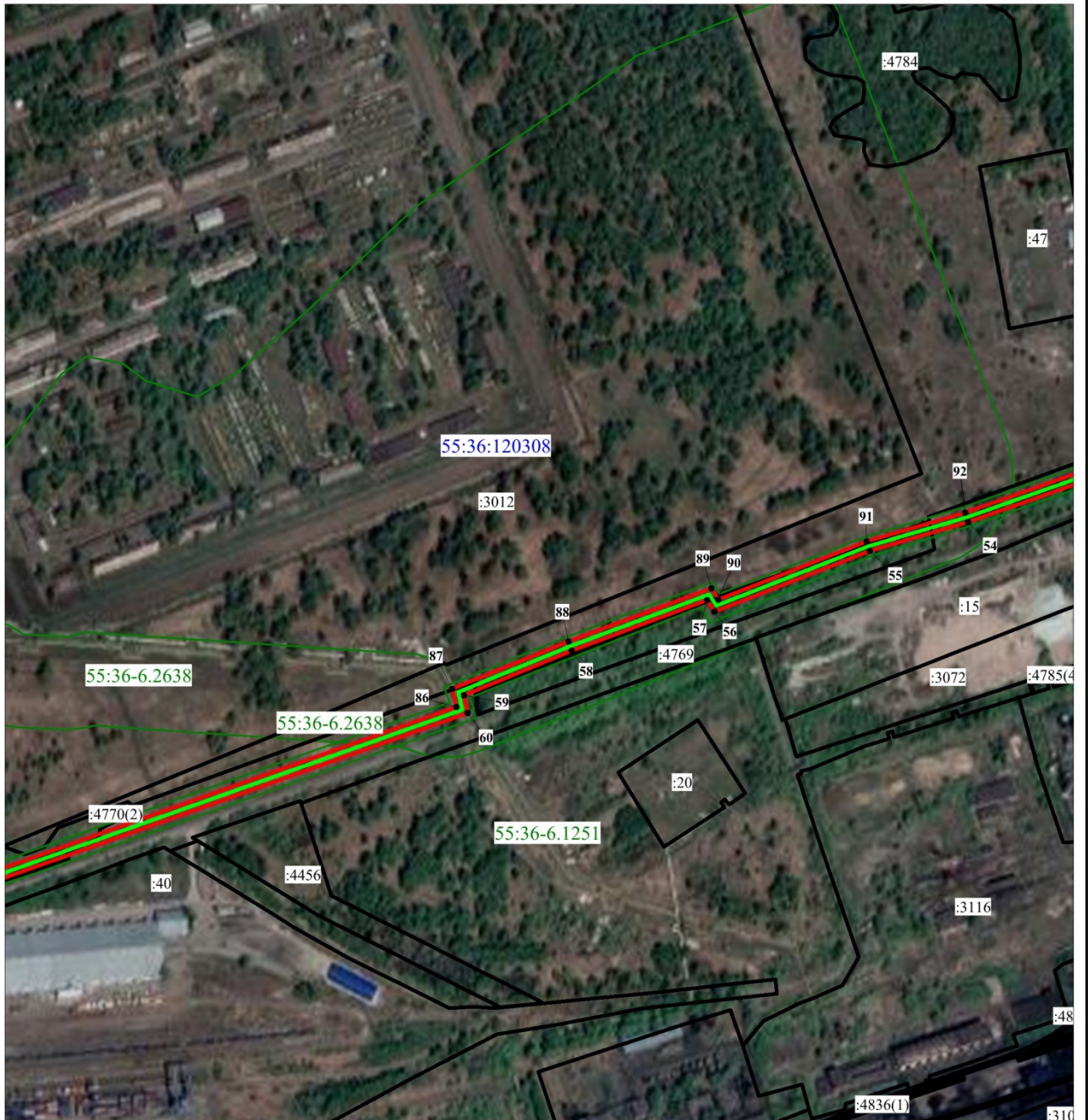
55:36:120308 Номер кадастрового квартала

55.:36-6.128 Номер зоны с особыми условиями использования территории

:4459 Кадастровый номер земельного участка

49 Номер точки границы проектируемого публичного сервитута

Лист 6



Масштаб 1:6000

Условные обозначения:

- Существующая часть границы, сведения о которой достаточны для определения ее местоположения
- Границы кадастрового квартала
- Зоны с особыми условиями территории
- Проектные границы публичного сервитута
- Существующее местоположение инженерного сооружения

- 55:36:120308 Номер кадастрового квартала
- 55.:36-6.1251 Номер зоны с особыми условиями использования территории
- :20 Кадастровый номер земельного участка
- 87 Номер точки границы проектируемого публичного сервитута

Лист 7



Масштаб 1:6000

Условные обозначения:

- Существующая часть границы, сведения о которой достаточны для определения ее местоположения
- Границы кадастрового квартала
- Зоны с особыми условиями территории
- Проектные границы публичного сервитута
- Существующее местоположение инженерного сооружения

55:36:120308 Номер кадастрового квартала

55.:36-6.47 Номер зоны с особыми условиями использования территории

:41 Кадастровый номер земельного участка

81 • Номер точки границы проектируемого публичного сервитута