



ПОСТАНОВЛЕНИЕ АДМИНИСТРАЦИИ ГОРОДА ОМСКА

от 20 декабря 2021 года № 819-п

Об установлении публичного сервитута

Руководствуясь Земельным кодексом Российской Федерации, Федеральным законом «О введении в действие Земельного кодекса Российской Федерации», Федеральным законом «Об общих принципах организации местного самоуправления в Российской Федерации», Приказом Министерства архитектуры, строительства и жилищно-коммунального хозяйства Российской Федерации от 17 августа 1992 года № 197 «О типовых правилах охраны коммунальных тепловых сетей», Уставом города Омска, постановлением Администрации города Омска от 17 октября 2019 года № 710-п «Об утверждении административного регламента предоставления муниципальной услуги «Принятие решения об установлении публичного сервитута в отдельных целях», на основании ходатайства об установлении публичного сервитута Акционерного общества «Омские распределительные тепловые сети» от 10 ноября 2021 года № ДАГ-МУ/825 постановляю:

1. Установить в интересах Акционерного общества «Омские распределительные тепловые сети» (далее – Акционерное общество) (ОГРН 1145543013868, ИНН 5503249258) публичный сервитут в целях размещения, эксплуатации сетей теплоснабжения «Теплотрасса – 6,3 тепловой район Северный луч – ВС», принадлежащих Акционерному обществу на праве собственности от 16 июня 2014 года № 55-55-01/116/2014-962 согласно выписке из Единого государственного реестра недвижимости об объекте недвижимости, в отношении:

1) части земельного участка площадью 385 кв. м, входящей в состав земельного участка с кадастровым номером 55:36:100906:1038, площадью 45790 кв. м, относящегося к категории земель населенных пунктов, местоположение: Омская область, город Омск, Кировский административный округ, установлено в восточной части кадастрового квартала 55:36:100906;

2) части земельного участка площадью 408 кв. м, входящей в состав земельного участка с кадастровым номером 55:36:070106:4928, площадью 564 кв. м, относящегося к категории земель населенных пунктов, местоположение Омская область, город Омск, Советский административный округ, проспект Королева;

3) части земельного участка площадью 47 кв. м, входящей в состав земельного участка с кадастровым номером 55:36:070401:1149, площадью

20092 кв. м, относящегося к категории земель населенных пунктов, местоположение установлено относительно ориентира, расположенного в границах участка. Ориентир главный корпус. Почтовый адрес ориентира: Омская область, город Омск, Центральный административный округ, улица Долгирева, дом 117;

4) части земельного участка площадью 5 кв. м, входящей в состав земельного участка с кадастровым номером 55:36:070401:3833, площадью 2167 кв. м, относящегося к категории земель населенных пунктов, местоположение: Омская область, город Омск, Центральный административный округ, улица Долгирева, на земельном участке расположена мастерская – здание № 99;

5) части земельного участка площадью 1172 кв. м, входящей в состав земельного участка с кадастровым номером 55:36:000000:933, площадью 4115 кв. м, относящегося к категории земель населенных пунктов, местоположение: Омская область, город Омск, Советский административный округ, проспект Мира, дом 5 Б;

6) части земельного участка площадью 19656 кв. м, входящей в состав земельного участка с кадастровым номером 55:36:100801:14, площадью 168278 кв. м, входящего в единое землепользование с кадастровым номером 55:36:000000:717, площадью 205462 кв. м, относящегося к категории земель населенных пунктов, местоположение: Омская область, город Омск, установлено в северо-западной части кадастрового района 55:36;

7) части земельного участка площадью 140 кв. м, входящей в состав земельного участка с кадастровым номером 55:36:070106:17, площадью 860000 кв. м, относящегося к категории земель населенных пунктов, местоположение установлено относительно ориентира, расположенного за пределами участка. Ориентир пятиэтажное административное здание. Участок находится примерно в 670 м по направлению на юго-запад от ориентира. Почтовый адрес ориентира: Омская область, город Омск, Советский административный округ, проспект Королева, дом 32;

8) части земельного участка площадью 39 кв. м, входящей в состав земельного участка с кадастровым номером 55:36:070401:15784, площадью 7231 кв. м, относящегося к категории земель населенных пунктов, местоположение установлено относительно ориентира, расположенного в границах участка. Ориентир здание гаража. Почтовый адрес ориентира: Омская область, город Омск, Центральный административный округ, улица Долгирева, дом 99;

9) части земельного участка площадью 14 кв. м, входящей в состав земельного участка с кадастровым номером 55:36:070401:17880, площадью 4247 кв. м, относящегося к категории земель населенных пунктов, местоположение установлено относительно ориентира, расположенного в границах участка. Ориентир здание. Почтовый адрес ориентира: Омская область, город Омск, Центральный административный округ, улица Долгирева, дом 117 А;

10) части земельного участка площадью 412 кв. м, входящей в состав земельного участка с кадастровым номером 55:36:070401:18173, площадью 2734 кв. м, относящегося к категории земель населенных пунктов, местоположение: Омская область, город Омск, Центральный административный округ. На земельном участке расположена автомобильная дорога общего пользования местного значения улица 2-я Судоремонтная (от улицы Судоремонтная до дома № 3 по улице Березовой), идентификационный номер 52-401-382 ОП МГ 333;

11) части земельного участка площадью 1437 кв. м, входящей в состав земельного участка с кадастровым номером 55:36:070401:3607, площадью 26363 кв. м, относящегося к категории земель населенных пунктов, местоположение установлено относительно ориентира, расположенного в границах участка. Ориентир здание школы № 60. Почтовый адрес ориентира: Омская область, город Омск, Центральный административный округ, улица Долгирева, дом 91;

12) части земельного участка площадью 46 кв. м, входящей в состав земельного участка с кадастровым номером 55:36:050208:66, площадью 10317 кв. м, относящегося к категории земель населенных пунктов, местоположение установлено относительно ориентира, расположенного в границах участка. Ориентир здание. Почтовый адрес ориентира: Омская область, город Омск, Советский административный округ, проспект Мира, дом 3;

13) части земельного участка площадью 561 кв. м, входящей в состав земельного участка с кадастровым номером 55:36:100906:1902, площадью 2838 кв. м, относящегося к категории земель населенных пунктов, местоположение установлено относительно ориентира, расположенного за пределами участка. Ориентир многоэтажный жилой дом. Участок находится примерно в 500 м, по направлению на северо-восток от ориентира. Почтовый адрес ориентира: Омская область, город Омск, Кировский административный округ, улица Рокоссовского, дом 4;

14) части земельного участка площадью 734 кв. м, входящей в состав земельного участка с кадастровым номером 55:36:070106:3079, площадью 265543 кв. м, относящегося к категории земель населенных пунктов, местоположение: Омская область, город Омск, северо-западная часть кадастрового квартала 55:36:070106;

15) части земельного участка площадью 499 кв. м, входящей в состав земельного участка с кадастровым номером 55:36:070401:18188, площадью 3659 кв. м, относящегося к категории земель населенных пунктов, местоположение: Омская область, город Омск, Центральный административный округ. На земельном участке расположена автомобильная дорога общего пользования местного значения улица 5-я Судоремонтная (от улицы Судоремонтная до дома № 10 по улице 5-я Судоремонтная), идентификационный номер 52-401-382 ОП МГ 336;

16) части земельного участка площадью 1096 кв. м, входящей в состав земельного участка с кадастровым номером 55:36:070401:21025, площадью

7179 кв. м, относящегося к категории земель населенных пунктов, местоположение: Омская область, город Омск, Центральный административный округ, северо-западная часть кадастрового квартала 55:36:070401. На земельном участке расположен лесной участок в квартале № 124 (выдел 2);

17) части земельного участка площадью 37 кв. м, входящей в состав земельного участка с кадастровым номером 55:36:070401:3624, площадью 23356 кв. м, относящегося к категории земель населенных пунктов, местоположение установлено относительно ориентира, расположенного за пределами участка. Ориентир четырехэтажное здание. Участок находится примерно в 360 м, по направлению на северо-запад от ориентира. Почтовый адрес ориентира: Омская область, город Омск, Центральный административный округ, улица Долгирева, дом 81;

18) части земельного участка площадью 45 кв. м, входящей в состав земельного участка с кадастровым номером 55:36:070401:85, площадью 553 кв. м, относящегося к категории земель населенных пунктов, местоположение установлено относительно ориентира, расположенного в границах участка. Ориентир жилой дом. Почтовый адрес ориентира: Омская область, город Омск, Центральный административный округ, улица Березовая, дом 11;

19) части земельного участка площадью 363 кв. м, входящей в состав земельного участка с кадастровым номером 55:36:070105:370, площадью 1798 кв. м, относящегося к категории земель населенных пунктов, местоположение: Омская область, город Омск, Советский административный округ, проспект Мира, дом 8 Б;

20) части земельного участка площадью 472 кв. м, входящей в состав земельного участка с кадастровым номером 55:36:070106:3103, площадью 127710 кв. м, относящегося к категории земель населенных пунктов, местоположение установлено относительно ориентира, расположенного за пределами участка. Ориентир спортивный комплекс. Участок находится примерно в 320 м, по направлению на северо-восток от ориентира. Почтовый адрес ориентира: Омская область, город Омск, Советский административный округ, улица Физкультурная, дом 12;

21) части земельного участка площадью 110 кв. м, входящей в состав земельного участка с кадастровым номером 55:36:070401:18157, площадью 1580 кв. м, относящегося к категории земель населенных пунктов, местоположение установлено относительно ориентира, расположенного в границах участка. Ориентир жилые дома. Почтовый адрес ориентира: Омская область, город Омск, Центральный административный округ, улица Ю.М. Нагибина, дома 67 – 72;

22) части земельного участка площадью 67 кв. м, входящей в состав земельного участка с кадастровым номером 55:36:070401:3619, площадью 675 кв. м, относящегося к категории земель населенных пунктов, местоположение установлено относительно ориентира, расположенного в границах участка. Ориентир жилой дом. Почтовый адрес ориентира: Омская

область, город Омск, Центральный административный округ, улица 4-я Судоремонтная, дом 1;

23) части земельного участка площадью 583 кв. м, входящей в состав земельного участка с кадастровым номером 55:36:070105:77, площадью 3877 кв. м, относящегося к категории земель населенных пунктов, местоположение установлено относительно ориентира, расположенного в границах участка. Ориентир административное здание. Почтовый адрес ориентира: Омская область, город Омск, Советский административный округ, проспект Мира, дом 4;

24) части земельного участка площадью 67 кв. м, входящей в состав земельного участка с кадастровым номером 55:36:070401:15844, площадью 1868 кв. м, относящегося к категории земель населенных пунктов, местоположение установлено относительно ориентира, расположенного за пределами участка. Ориентир здание. Участок находится примерно в 100 м, по направлению на северо-запад от ориентира. Почтовый адрес ориентира: Омская область, город Омск, Центральный административный округ, улица Долгирева, дом 99;

25) части земельного участка площадью 870 кв. м, входящей в состав земельного участка с кадастровым номером 55:36:070401:18190, площадью 5936 кв. м, относящегося к категории земель населенных пунктов, местоположение: Омская область, город Омск, Центральный административный округ. На земельном участке расположена автомобильная дорога общего пользования местного значения улица 4-я Судоремонтная (от улицы Судоремонтная до дома № 3 по улице Березовой), идентификационный номер 52-401-382 ОП МГ 335;

26) части земельного участка площадью 299 кв. м, входящей в состав земельного участка с кадастровым номером 55:36:070401:18192, площадью 3234 кв. м, относящегося к категории земель населенных пунктов, местоположение: Омская область, город Омск, Центральный административный округ. На земельном участке расположена автомобильная дорога общего пользования местного значения улица 6-я Судоремонтная (от улицы Судоремонтная до дома № 8 по улице 6-я Судоремонтная), идентификационный номер 52-401-382 ОП МГ 337;

27) части земельного участка площадью 54 кв. м, входящей в состав земельного участка с кадастровым номером 55:36:070401:3834, площадью 10281 кв. м, относящегося к категории земель населенных пунктов, местоположение установлено относительно ориентира, расположенного в границах участка. Ориентир строение. Почтовый адрес ориентира: Омская область, город Омск, Центральный административный округ, улица Долгирева, дом 99;

28) части земельного участка площадью 1317 кв. м, входящей в состав земельного участка с кадастровым номером 55:36:070106:3072, площадью 50462 кв. м, относящегося к категории земель населенных пунктов, местоположение установлено относительно ориентира, расположенного за пределами участка. Ориентир трехэтажное здание (учебный корпус № 2).

Участок находится примерно в 400 м, по направлению на север от ориентира, Почтовый адрес ориентира: Омская область, город Омск, Советский административный округ, улица Сibaковская, дом 4;

29) части земельного участка площадью 18 кв. м, входящей в состав земельного участка с кадастровым номером 55:36:070401:238, площадью 120571 кв. м, относящегося к категории земель населенных пунктов, местоположение установлено относительно ориентира, расположенного в границах участка. Ориентир здание главного корпуса. Почтовый адрес ориентира: Омская область, город Омск, Центральный административный округ, улица Березовая, дом 3;

30) части земельного участка площадью 66 кв. м, входящей в состав земельного участка с кадастровым номером 55:36:070401:4052, площадью 50402 кв. м, относящегося к категории земель населенных пунктов, местоположение: Омская область, город Омск, Центральный административный округ, улица Ю.М. Нагибина, дом 23;

31) части земельного участка площадью 210 кв. м, входящей в состав земельного участка с кадастровым номером 55:36:000000:136080, площадью 6192 кв. м, относящегося к категории земель населенных пунктов, местоположение: Омская область, город Омск, Советский административный округ, проспект Мира, дом 3;

32) части земельного участка площадью 861 кв. м, входящей в состав земельного участка с кадастровым номером 55:36:000000:136054, площадью 3295 кв. м, относящегося к категории земель населенных пунктов, местоположение: Омская область, город Омск, Кировский административный округ, улица Рокоссовского, дом 4;

33) части земельного участка площадью 3580 кв. м, входящей в состав земельного участка с кадастровым номером 55:36:000000:1283, площадью 99630 кв. м, относящегося к категории земель населенных пунктов, местоположение: Омская область, город Омск, Советский административный округ. На земельном участке расположена автомобильная дорога общего пользования местного значения улица Березовая (от улицы Красный Путь до проспекта Королева), идентификационный номер 52-401-380 ОП МГ 010;

34) части земельного участка площадью 2628 кв. м, входящей в состав земельного участка с кадастровым номером 55:36:070401:19393, площадью 8492 кв. м, относящегося к категории земель населенных пунктов, местоположение: Омская область, город Омск, Центральный административный округ. На земельном участке расположена автомобильная дорога общего пользования местного значения улица 8-я Судоремонтная (от улицы 7-я Судоремонтная до дома № 3 по улице Березовой), идентификационный номер 52-401-382 ОП МГ 339;

35) части земельного участка площадью 560 кв. м, входящей в состав земельного участка с кадастровым номером 55:36:070106:3010, площадью 357881 кв. м, относящегося к категории земель населенных пунктов, местоположение установлено относительно ориентира, расположенного за пределами участка. Ориентир девятиэтажное здание. Участок находится

примерно в 270 м, по направлению на северо-запад от ориентира. Почтовый адрес ориентира: Омская область, город Омск, Советский административный округ, улица Сibaковская, дом 16, корпус 2;

36) части земельного участка площадью 67 кв. м, входящей в состав земельного участка с кадастровым номером 55:36:070104:3844, площадью 33637 кв. м, относящегося к категории земель населенных пунктов, местоположение: Омская область, город Омск, Центральный административный округ, улица Березовая, дом 7, корпус 1. На земельном участке расположены: госпиталь УВД – пятиэтажное кирпичное здание с подвалом № 7, корпус 1; проходная – нежилое одноэтажное здание № 7, корпус 1; гараж – одноэтажное кирпичное здание № 7, корпус 1; трансформаторная подстанция – нежилое одноэтажное здание;

37) части земельного участка площадью 1879 кв. м, входящей в состав земельного участка с кадастровым номером 55:36:000000:160249, площадью 20282 кв. м, относящегося к категории земель населенных пунктов, местоположение: Омская область, город Омск, Советский административный округ. На земельном участке расположена автомобильная дорога общего пользования местного значения улица 1-я Пригородная (от улицы СибНИИСХоз до дома № 1 А по улице Кизюрина), идентификационный номер 52-401-380 ОП МГ 180;

38) части земельного участка площадью 249 кв. м, входящей в состав земельного участка с кадастровым номером 55:36:070105:8588, площадью 34319 кв. м, относящегося к категории земель населенных пунктов, местоположение: Омская область, город Омск, центральная часть кадастрового района 55:36;

39) части земельного участка площадью 4 кв. м, входящей в состав земельного участка с кадастровым номером 55:36:000000:158295, площадью 73 кв. м, относящегося к категории земель населенных пунктов, местоположение: Омская область, город Омск, Советский административный округ, улица Березовая, дом 3, по улице Малиновского, улице Березовой;

40) части земельного участка площадью 295 кв. м, входящей в состав земельного участка с кадастровым номером 55:36:070105:840, площадью 66380 кв. м, входящего в единое землепользование с кадастровым номером 55:36:000000:413, площадью 364732 кв. м, относящегося к категории земель населенных пунктов, местоположение: Омская область, город Омск, Советский административный округ, северная часть кадастрового района 55:36;

41) части земельного участка площадью 10839 кв. м, входящей в состав земельного участка с кадастровым номером 55:36:070106:73, площадью 53421 кв. м, входящего в единое землепользование с кадастровым номером 55:36:000000:413, площадью 364732 кв. м, относящегося к категории земель населенных пунктов, местоположение: Омская область, город Омск, Советский административный округ, северная часть кадастрового района 55:36;

42) части земельного участка площадью 847 кв. м, входящей в состав земельного участка с кадастровым номером 55:36:050208:573, площадью 44634 кв. м, входящего в единое землепользование с кадастровым номером 55:36:000000:413, площадью 364732 кв. м, относящегося к категории земель населенных пунктов, местоположение: Омская область, город Омск, Советский административный округ, северная часть кадастрового района 55:36;

43) части земель, государственная собственность на которые не разграничена, в границах кадастрового квартала 55:36:070401, площадью 7553 кв. м, расположенных в городе Омске;

44) части земель, государственная собственность на которые не разграничена, в границах кадастрового квартала 55:36:070106, площадью 14747 кв. м, расположенных в городе Омске;

45) части земель, государственная собственность на которые не разграничена, в границах кадастрового квартала 55:36:070105, площадью 2997 кв. м, расположенных в городе Омске;

46) части земель, государственная собственность на которые не разграничена, в границах кадастрового квартала 55:36:050208, площадью 7915 кв. м, расположенных в городе Омске;

47) части земель, государственная собственность на которые не разграничена, в границах кадастрового квартала 55:36:100801, площадью 1085 кв. м, расположенных в городе Омске.

2. Срок публичного сервитута – 49 лет.

3. Утвердить границы публичного сервитута в соответствии со схемой расположения границ публичного сервитута согласно приложению № 1 к настоящему постановлению и описанием границ публичного сервитута согласно приложению № 2 к настоящему постановлению.

4. Департаменту архитектуры и градостроительства Администрации города Омска в течение пяти рабочих дней со дня принятия решения об установлении публичного сервитута:

1) осуществить необходимые мероприятия и юридически значимые действия, связанные с установлением публичного сервитута;

2) совместно с департаментом информационной политики Администрации города Омска обеспечить:

- опубликование настоящего постановления (за исключением приложений к нему) в средствах массовой информации;

- размещение настоящего постановления на официальном сайте Администрации города Омска в сети «Интернет».

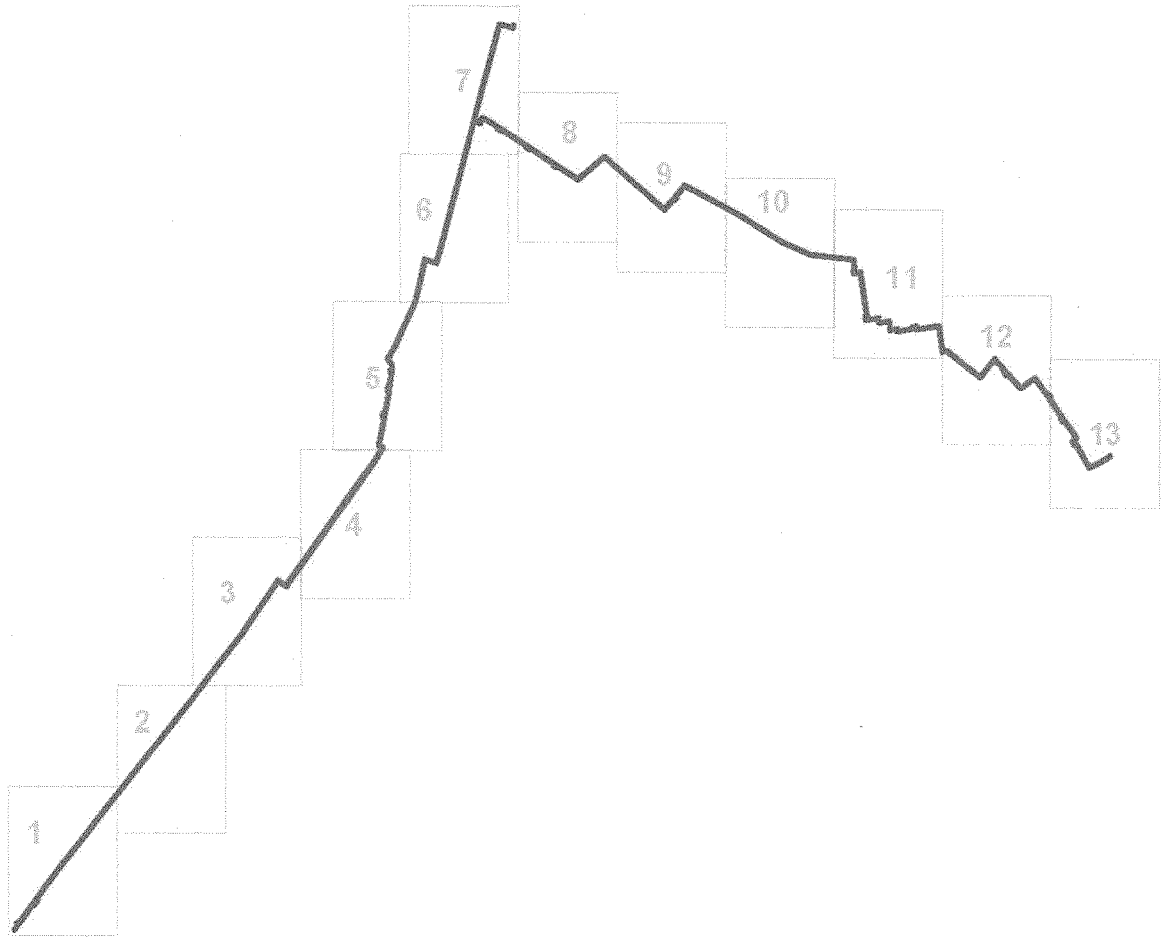
5. Контроль за исполнением настоящего постановления возложить на заместителя Мэра города Омска К.С. Брюхова.

Исполняющий обязанности
Мэра города Омска



Е.В. Фомин

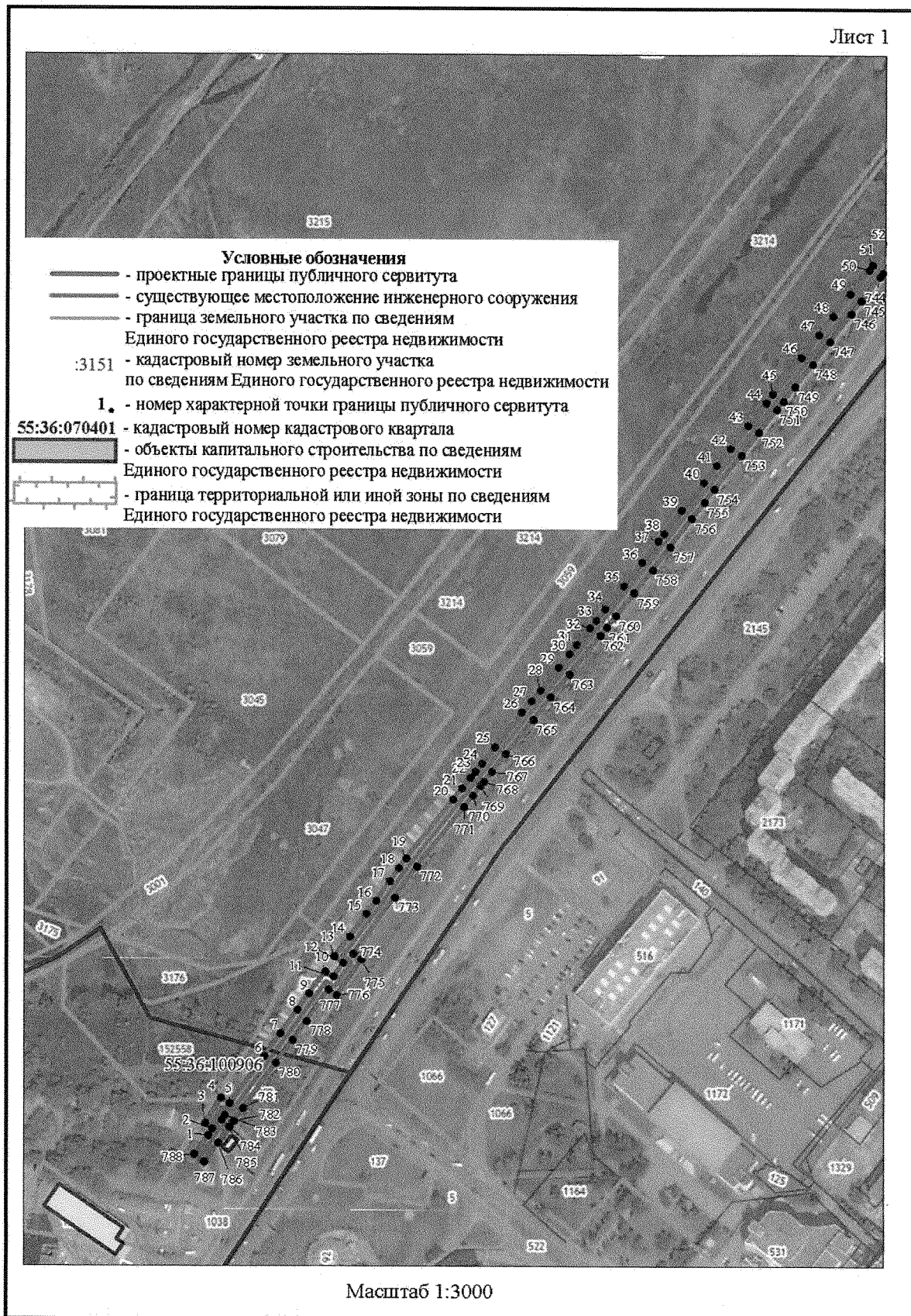
СХЕМА
расположения границ публичного сервитута



Условные обозначения

————— - проектные границы публичного сервитута

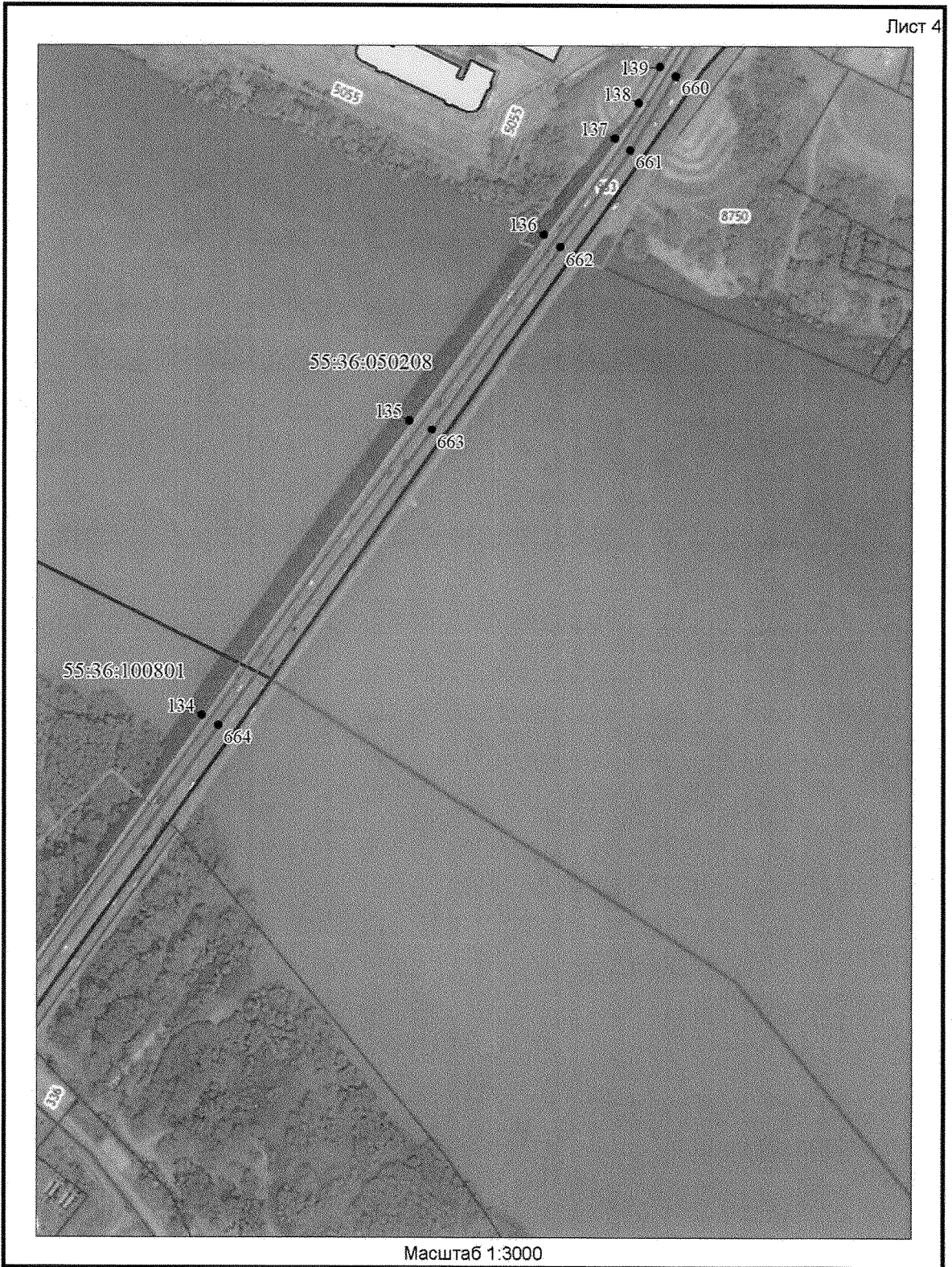
· Масштаб 1:35000



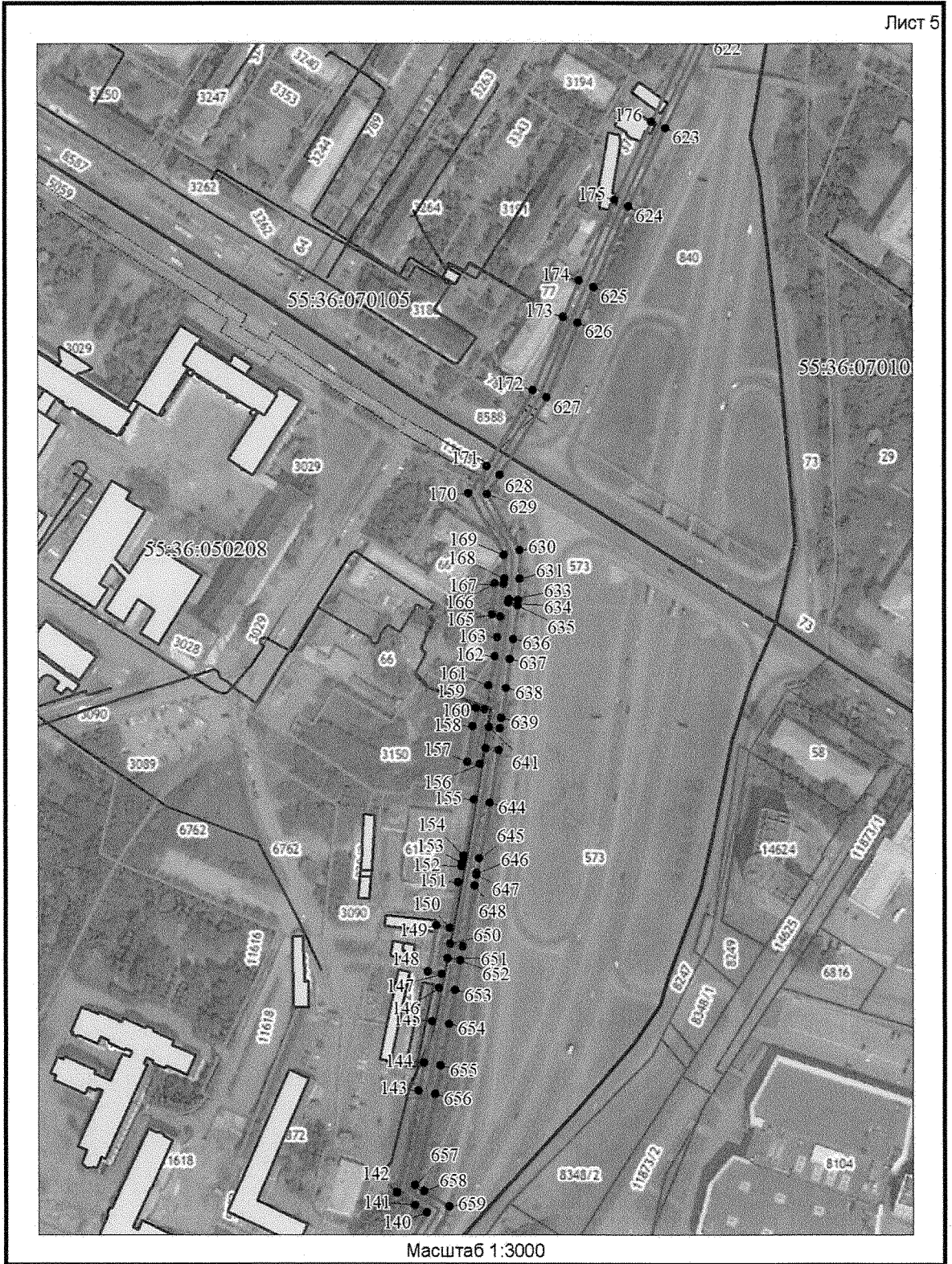
Shh



Масштаб 1:3000



Handwritten signature



Handwritten signature

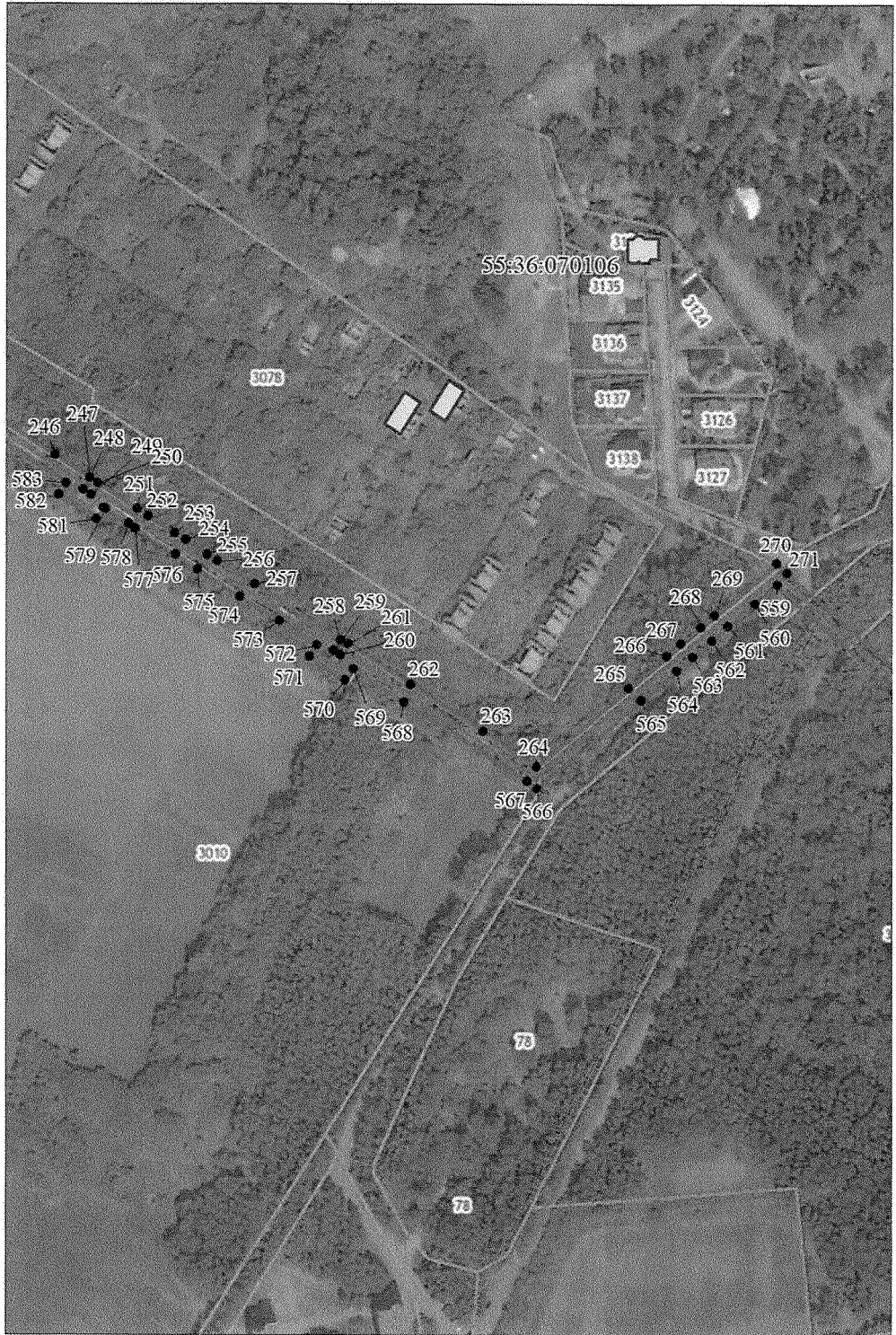


Handwritten signature or initials.



Масштаб 1:3000

A handwritten signature or set of initials, possibly 'APK', located in the bottom left corner of the page.



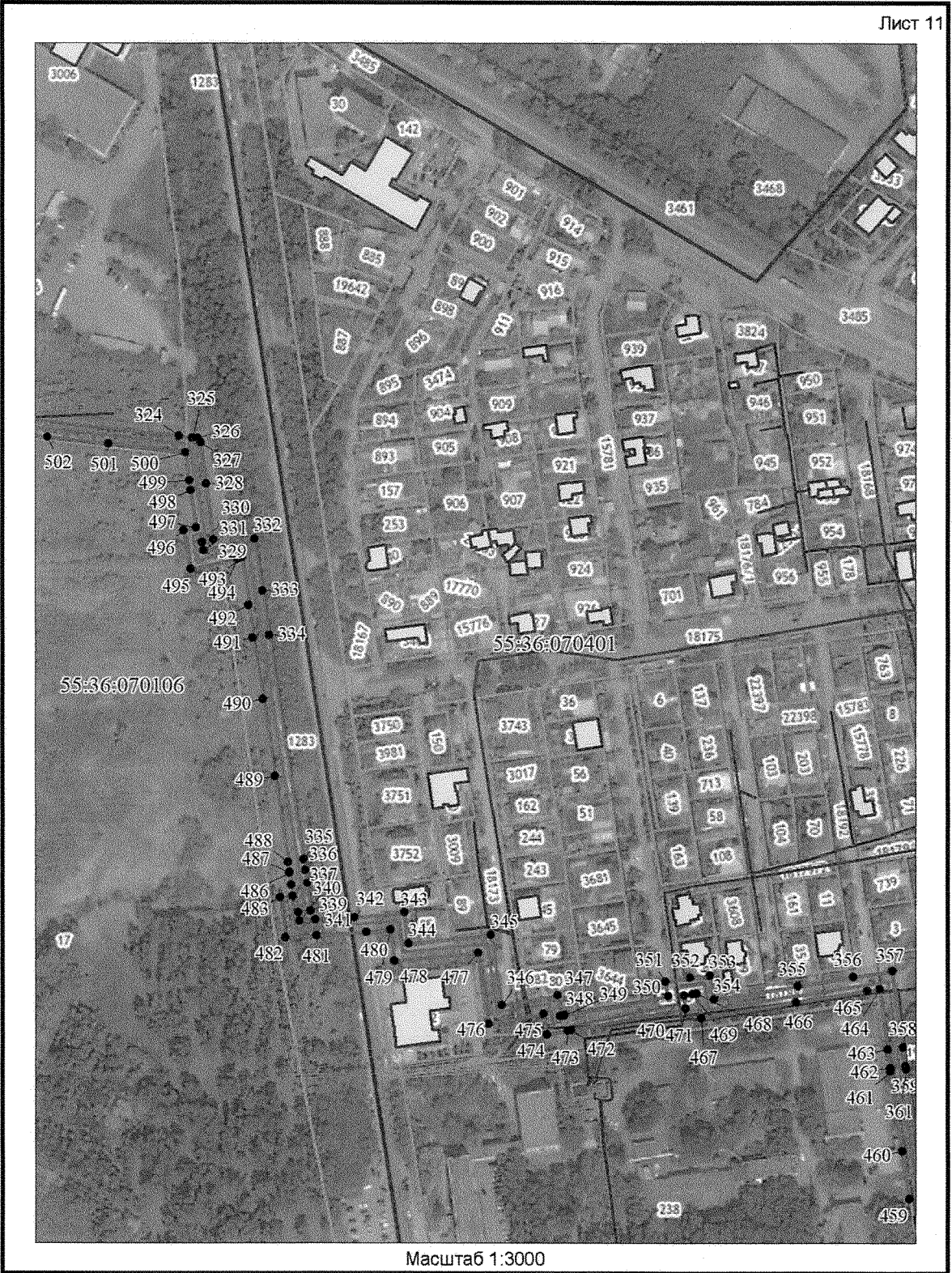
Масштаб 1:3000



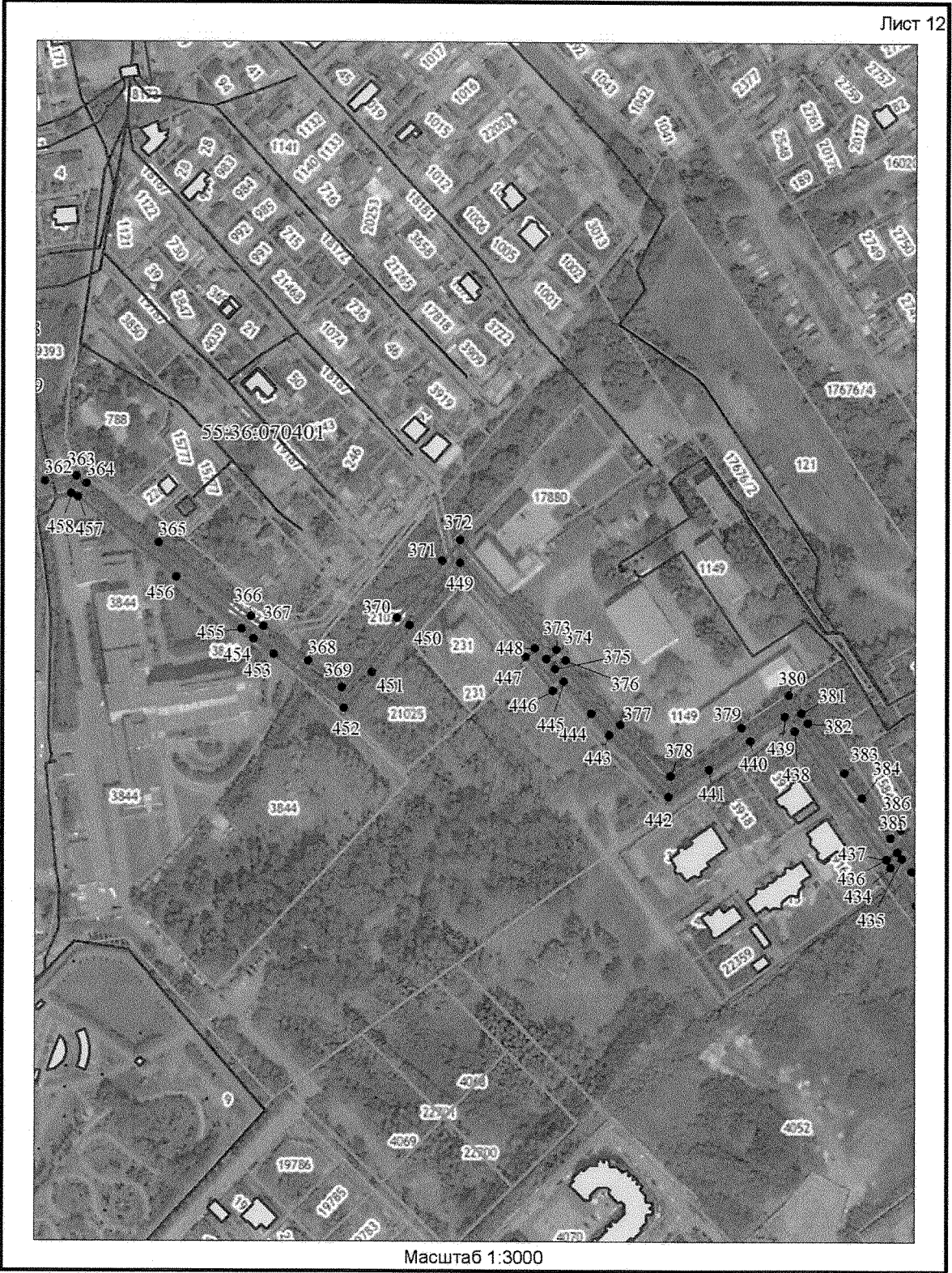
Handwritten signature or initials.



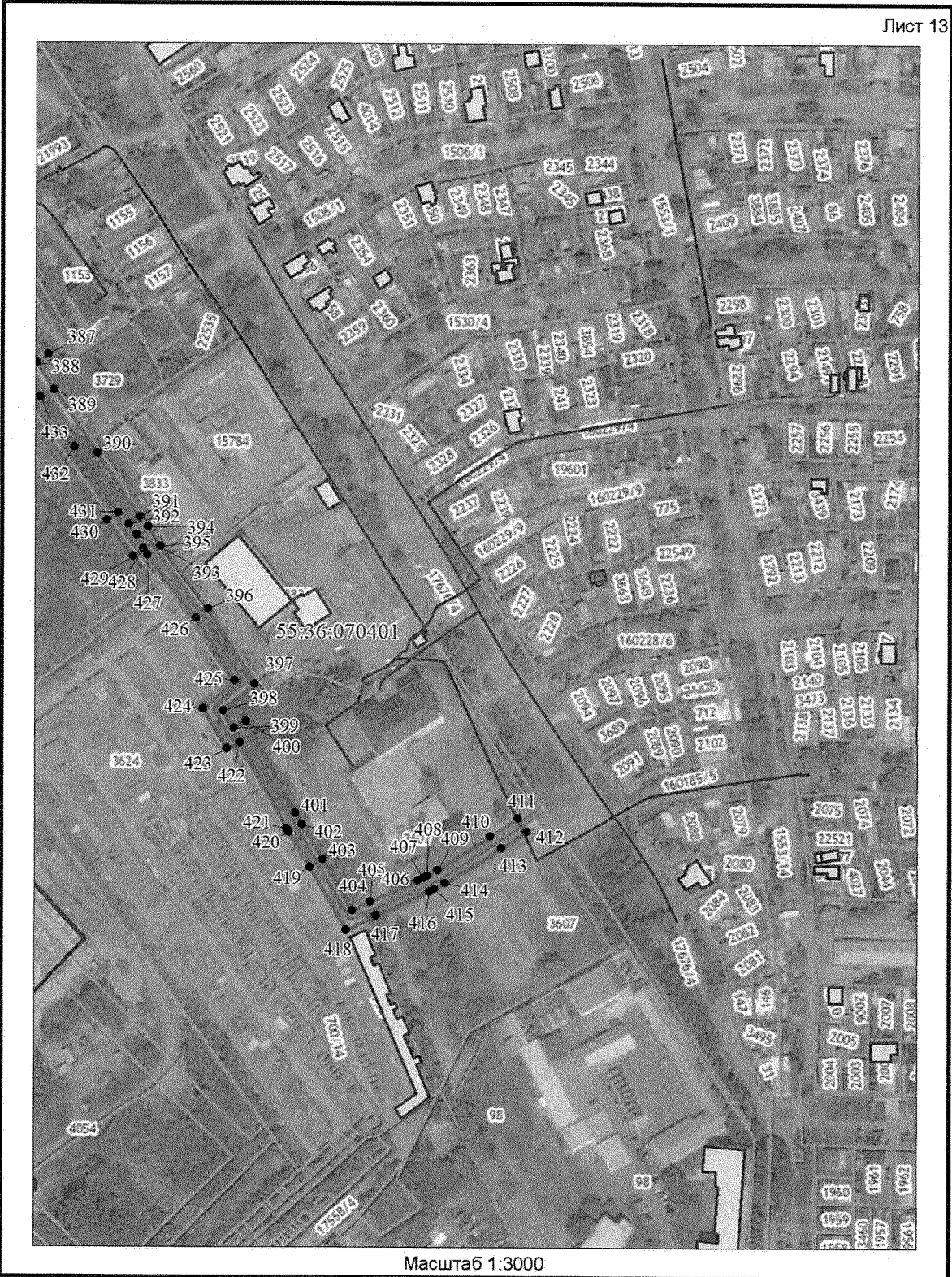
Handwritten signature



Handwritten signature or initials.



A handwritten signature or mark in the bottom left corner of the page.



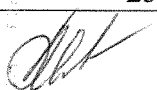
Приложение № 2
к постановлению Администрации города Омска
от 20 декабря 2021 года № 819-п

ОПИСАНИЕ ГРАНИЦ
публичного сервитута

№ п/п	Характеристики объекта	Описание характеристик
1	Местоположение публичного сервитута	Омская область, город Омск, от П-15/3 (улица Лукашевича) до ВС-П-27 (улица Долгирева, дом 91)
2	Площадь, кв. м	87335+/-262
3	Иные характеристики объекта	Публичный сервитут устанавливается в целях размещения и эксплуатации сетей теплоснабжения «Теплотрасса – 6,3 тепловой район Северный луч – ВС». Срок установления сервитута – 49 лет
Система координат: местная (город Омск)		
Метод определения координат характерной точки: картометрический метод		
Средняя квадратическая погрешность положения характерной точки (Mt) – 0,1 м		

Сведения о характерных точках границ публичного сервитута

Обозначение характерных точек границ	Координаты, м	
	X	Y
1	17396.36	3310.08
2	17400.75	3313.19
3	17405.22	3307.79
4	17422.62	3318.77
5	17418.56	3325.01
6	17451.55	3348.80
7	17467.55	3360.49
8	17484.22	3372.56
9	17495.36	3380.53
10	17510.82	3391.97
11	17507.25	3397.60
12	17517.13	3404.67
13	17521.57	3398.53
14	17535.36	3409.08
15	17551.36	3420.77
16	17560.59	3427.52
17	17574.12	3437.26
18	17583.45	3443.83
19	17590.02	3448.61
20	17631.46	3481.33
21	17639.38	3487.49
22	17647.11	3493.56
23	17650.89	3496.71
24	17656.94	3501.64
25	17668.16	3510.50



Обозначение характерных точек границ	Координаты, м	
	X	Y
26	17692.53	3529.87
27	17700.73	3536.46
28	17708.08	3542.58
29	17724.13	3555.47
30	17733.82	3563.16
31	17740.17	3568.04
32	17751.84	3577.17
33	17757.19	3581.72
34	17765.18	3588.20
35	17781.13	3600.95
36	17797.18	3613.65
37	17812.17	3625.25
38	17817.64	3629.28
39	17833.88	3641.63
40	17853.41	3656.84
41	17865.07	3665.81
42	17877.11	3675.50
43	17893.12	3687.87
44	17909.12	3700.23
45	17915.32	3704.99
46	17941.15	3725.06
47	17957.18	3737.88
48	17970.06	3747.65
49	17985.57	3759.44
50	18002.05	3772.53
51	18005.22	3774.81
52	18020.53	3786.99
53	18036.91	3800.17
54	18061.08	3818.75
55	18090.73	3841.68
56	18110.89	3857.32
57	18129.33	3871.64
58	18140.26	3880.17
59	18151.21	3888.80
60	18173.91	3906.18
61	18179.90	3910.78
62	18184.65	3914.38
63	18193.55	3921.45
64	18215.18	3938.28
65	18249.36	3964.94
66	18255.24	3969.70
67	18273.73	3984.05
68	18277.30	3986.67
69	18288.09	3994.74
70	18291.18	3996.97
71	18298.57	4002.88
72	18309.31	4010.94
73	18348.55	4041.65
74	18370.05	4058.56
75	18386.08	4070.91

Обозначение характерных точек границ	Координаты, м	
	X	Y
76	18402.06	4083.25
77	18418.52	4096.34
78	18434.59	4108.97
79	18474.51	4140.21
80	18490.47	4152.78
81	18499.83	4160.18
82	18506.69	4165.25
83	18526.89	4180.91
84	18544.59	4194.58
85	18567.63	4212.03
86	18586.01	4226.32
87	18593.04	4231.75
88	18600.51	4237.47
89	18612.14	4246.41
90	18618.50	4251.18
91	18626.19	4257.14
92	18635.75	4264.35
93	18644.78	4271.40
94	18664.38	4286.65
95	18678.63	4297.85
96	18694.99	4310.66
97	18704.40	4318.14
98	18715.34	4326.81
99	18728.89	4337.32
100	18738.01	4344.40
101	18745.92	4350.54
102	18752.40	4355.80
103	18757.06	4358.83
104	18766.00	4364.88
105	18776.12	4371.61
106	18784.25	4377.17
107	18794.43	4383.96
108	18805.64	4391.49
109	18811.67	4395.55
110	18821.04	4402.11
111	18848.02	4420.38
112	18869.15	4434.83
113	18884.91	4445.71
114	18913.05	4464.93
115	18921.11	4470.34
116	18928.35	4475.39
117	18946.35	4487.58
118	18957.67	4495.41
119	18961.06	4497.48
120	18968.06	4502.22
121	18978.86	4509.66
122	18995.54	4520.91
123	19002.97	4525.78
124	19013.60	4533.26
125	19002.97	4548.09

Обозначение характерных точек границ	Координаты, м	
	X	Y
126	19000.73	4550.76
127	18996.69	4556.48
128	18992.38	4564.02
129	18991.05	4566.93
130	18989.36	4569.48
131	18997.99	4575.63
132	19005.31	4580.46
133	19020.28	4591.06
134	19224.50	4736.40
135	19395.01	4856.41
136	19502.16	4934.24
137	19557.99	4975.59
138	19578.63	4989.38
139	19599.09	5001.55
140	19620.44	5014.67
141	19624.70	5007.92
142	19631.76	4997.43
143	19690.89	5010.08
144	19706.85	5013.23
145	19730.86	5017.87
146	19750.48	5021.83
147	19758.62	5023.35
148	19759.85	5015.54
149	19786.52	5020.31
150	19785.32	5028.14
151	19811.30	5032.98
152	19821.17	5034.82
153	19822.96	5035.15
154	19826.92	5035.95
155	19859.36	5041.94
156	19880.11	5045.66
157	19881.37	5038.35
158	19901.69	5041.53
159	19912.53	5043.35
160	19911.81	5048.37
161	19925.45	5050.59
162	19942.21	5054.42
163	19953.53	5056.04
164	19965.09	5057.67
165	19966.51	5052.75
166	19984.12	5054.48
167	19984.00	5059.70
168	19987.11	5059.92
169	20000.73	5059.79
170	20036.25	5039.23
171	20051.77	5049.67
172	20096.23	5076.39
173	20138.82	5094.02
174	20159.24	5103.22
175	20205.71	5124.20

Обозначение характерных точек границ	Координаты, м	
	X	Y
176	20251.35	5145.54
177	20300.52	5168.83
178	20359.14	5181.73
179	20376.34	5185.57
180	20428.69	5196.97
181	20499.99	5212.57
182	20483.69	5266.36
183	20514.00	5274.77
184	20535.11	5280.37
185	20553.99	5285.57
186	20704.14	5325.25
187	20728.97	5331.93
188	20750.79	5337.60
189	20776.81	5344.21
190	20804.62	5351.82
191	20812.53	5354.06
192	20838.57	5361.01
193	20868.63	5368.92
194	20888.55	5373.96
195	20937.27	5386.85
196	20967.15	5395.05
197	21000.68	5403.89
198	21004.46	5404.97
199	21020.75	5409.04
200	21094.02	5428.37
201	21104.46	5431.17
202	21173.07	5449.25
203	21212.67	5460.09
204	21249.77	5469.93
205	21325.91	5489.97
206	21346.87	5495.81
207	21397.14	5508.97
208	21438.66	5520.17
209	21500.61	5536.67
210	21587.30	5559.39
211	21586.38	5568.67
212	21586.10	5577.13
213	21573.29	5621.00
214	21584.68	5625.51
215	21581.11	5634.15
216	21562.26	5626.36
217	21577.34	5575.90
218	21577.64	5567.79
219	21577.78	5566.18
220	21498.63	5545.47
221	21426.65	5526.26
222	21391.86	5516.75
223	21364.94	5509.67
224	21341.56	5503.31
225	21323.54	5498.35

Обозначение характерных точек границ	Координаты, м	
	X	Y
226	21307.88	5494.28
227	21247.03	5478.39
228	21175.69	5459.23
229	21170.95	5457.95
230	21153.61	5453.43
231	21140.22	5449.71
232	21134.72	5466.18
233	21140.56	5467.81
234	21138.56	5475.92
235	21151.14	5479.52
236	21153.79	5481.64
237	21154.11	5485.03
238	21147.24	5501.42
239	21143.20	5509.16
240	21132.96	5524.89
241	21105.63	5568.33
242	21099.86	5564.37
243	21098.36	5566.76
244	21103.99	5570.19
245	21072.21	5620.02
246	21035.05	5678.20
247	21023.13	5696.20
248	21017.33	5692.79
249	21014.64	5697.00
250	21020.48	5700.59
251	21007.40	5720.96
252	21003.41	5726.91
253	20994.73	5740.46
254	20991.24	5746.18
255	20983.21	5757.37
256	20979.77	5762.78
257	20967.88	5782.07
258	20939.03	5826.54
259	20933.62	5823.28
260	20931.29	5826.83
261	20937.04	5830.77
262	20916.05	5863.21
263	20892.00	5900.89
264	20874.03	5928.79
265	20914.39	5976.93
266	20931.02	5996.71
267	20937.43	6003.80
268	20946.09	6014.15
269	20952.01	6021.43
270	20978.97	6053.61
271	20974.03	6058.99
272	20919.65	6121.01
273	20882.10	6164.37
274	20807.26	6252.11
275	20802.07	6257.90

Обозначение характерных точек границ	Координаты, м	
	X	Y
276	20782.45	6279.96
277	20777.89	6285.19
278	20761.58	6303.47
279	20753.77	6312.64
280	20736.52	6332.49
281	20741.44	6336.51
282	20752.46	6345.52
283	20782.37	6371.32
284	20783.58	6374.77
285	20781.95	6377.44
286	20780.31	6379.47
287	20784.45	6382.78
288	20786.52	6380.17
289	20789.56	6379.05
290	20792.31	6380.02
291	20807.53	6392.87
292	20814.91	6399.09
293	20847.47	6425.78
294	20832.43	6453.80
295	20828.47	6461.27
296	20812.55	6491.13
297	20807.02	6501.08
298	20759.28	6591.35
299	20754.25	6600.82
300	20727.16	6651.31
301	20708.69	6685.72
302	20700.87	6699.72
303	20682.56	6729.61
304	20668.58	6751.61
305	20660.72	6763.54
306	20629.90	6813.35
307	20622.61	6824.84
308	20614.30	6838.02
309	20594.36	6870.36
310	20591.99	6874.26
311	20585.68	6884.20
312	20582.95	6888.11
313	20582.14	6890.55
314	20581.83	6891.50
315	20576.93	6902.64
316	20563.09	6935.28
317	20551.80	6961.01
318	20538.62	6991.29
319	20534.70	7000.79
320	20531.06	7008.69
321	20530.70	7009.51
322	20528.69	7015.62
323	20524.17	7056.52
324	20506.90	7205.08
325	20505.97	7212.68



Обозначение характерных точек границ	Координаты, м	
	X	Y
326	20505.69	7215.45
327	20503.09	7217.40
328	20479.42	7220.66
329	20447.64	7224.84
330	20446.03	7218.18
331	20441.44	7218.93
332	20447.73	7248.58
333	20418.09	7253.04
334	20392.82	7256.82
335	20264.26	7276.74
336	20258.43	7277.73
337	20250.54	7278.81
338	20234.47	7280.90
339	20233.95	7273.46
340	20228.90	7274.21
341	20229.52	7283.55
342	20230.96	7305.88
343	20233.96	7334.92
344	20216.07	7337.12
345	20220.77	7384.72
346	20180.61	7391.03
347	20186.22	7422.95
348	20174.40	7424.68
349	20174.82	7427.09
350	20185.78	7486.73
351	20194.35	7485.43
352	20196.47	7499.51
353	20197.68	7510.75
354	20184.09	7513.20
355	20191.63	7561.55
356	20197.04	7593.58
357	20200.21	7616.12
358	20156.60	7622.20
359	20145.90	7623.68
360	20145.59	7623.68
361	20143.89	7623.96
362	20079.36	7633.10
363	20082.32	7651.61
364	20078.31	7657.26
365	20044.65	7698.74
366	20002.51	7751.99
367	19996.78	7759.29
368	19977.06	7785.31
369	19961.82	7804.97
370	20001.92	7836.62
371	20034.64	7862.57
372	20046.67	7872.59
373	19983.90	7928.33
374	19978.80	7922.74
375	19972.75	7927.71

Обозначение характерных точек границ	Координаты, м	
	X	Y
376	19977.87	7933.87
377	19941.01	7965.52
378	19911.45	7994.44
379	19939.33	8035.73
380	19958.17	8062.77
381	19947.77	8069.72
382	19941.98	8073.88
383	19913.35	8094.58
384	19899.11	8105.00
385	19876.52	8121.24
386	19880.89	8127.62
387	19862.23	8140.83
388	19857.31	8133.78
389	19841.79	8144.33
390	19805.62	8169.34
391	19769.29	8193.88
392	19765.04	8187.40
393	19759.18	8191.78
394	19763.52	8198.17
395	19752.72	8205.51
396	19717.31	8233.15
397	19674.05	8259.55
398	19658.62	8241.85
399	19648.87	8247.77
400	19652.78	8254.90
401	19600.47	8283.36
402	19594.07	8287.18
403	19574.25	8299.04
404	19544.39	8316.29
405	19549.36	8326.62
406	19562.01	8354.08
407	19563.33	8356.92
408	19564.51	8359.20
409	19568.02	8365.48
410	19587.55	8395.69
411	19597.87	8411.57
412	19590.22	8416.52
413	19580.60	8401.85
414	19560.47	8369.69
415	19556.75	8363.36
416	19555.42	8360.79
417	19541.28	8330.02
418	19532.96	8312.84
419	19569.51	8291.69
420	19589.67	8279.50
421	19591.73	8278.38
422	19641.03	8251.24
423	19637.31	8244.17
424	19660.09	8230.38
425	19675.88	8248.27

Обозначение характерных точек границ	Координаты, м	
	X	Y
426	19711.88	8226.09
427	19747.78	8197.93
428	19751.01	8195.76
429	19747.06	8189.86
430	19767.60	8174.71
431	19771.74	8181.30
432	19808.98	8155.90
433	19837.58	8136.30
434	19859.67	8121.37
435	19864.40	8128.05
436	19868.41	8125.25
437	19864.20	8118.94
438	19937.60	8066.18
439	19945.66	8060.53
440	19931.84	8040.57
441	19915.17	8016.65
442	19899.72	7993.11
443	19935.19	7959.08
444	19947.27	7948.49
445	19965.79	7932.54
446	19960.21	7926.48
447	19979.95	7910.84
448	19984.67	7916.29
449	20033.49	7872.60
450	19997.62	7843.77
451	19970.52	7822.14
452	19949.87	7805.98
453	19980.75	7765.44
454	19989.85	7753.76
455	19995.30	7746.80
456	20025.22	7709.19
457	20070.68	7652.16
458	20072.61	7648.44
459	20069.05	7626.01
460	20096.48	7621.88
461	20142.66	7615.11
462	20144.71	7614.87
463	20155.32	7613.36
464	20189.92	7608.73
465	20189.04	7601.62
466	20182.41	7560.29
467	20173.40	7505.81
468	20187.31	7503.28
469	20186.96	7500.82
470	20186.25	7495.96
471	20178.41	7496.90
472	20166.21	7430.79
473	20165.89	7428.69
474	20163.86	7416.92
475	20175.61	7415.12

Обозначение характерных точек границ	Координаты, м	
	X	Y
476	20169.96	7383.62
477	20210.68	7377.24
478	20206.10	7329.13
479	20224.04	7327.09
480	20222.62	7313.03
481	20220.45	7284.10
482	20219.40	7266.52
483	20242.37	7263.27
484	20242.94	7270.45
485	20249.57	7269.64
486	20256.71	7268.73
487	20257.08	7268.70
488	20262.86	7267.74
489	20312.23	7260.15
490	20356.30	7253.28
491	20391.33	7247.35
492	20410.01	7244.95
493	20437.13	7241.17
494	20436.58	7238.54
495	20430.74	7211.84
496	20452.72	7207.81
497	20454.53	7214.76
498	20475.68	7211.95
499	20481.60	7211.01
500	20497.42	7208.85
501	20502.33	7163.98
502	20506.33	7128.99
503	20514.34	7059.42
504	20519.03	7018.78
505	20519.69	7013.81
506	20520.55	7009.75
507	20522.13	7005.76
508	20523.50	7003.44
509	20526.38	6997.67
510	20536.99	6972.22
511	20541.59	6962.05
512	20551.15	6939.23
513	20555.31	6929.77
514	20568.50	6899.20
515	20573.56	6887.28
516	20575.04	6883.58
517	20578.04	6879.45
518	20588.73	6862.21
519	20599.91	6844.23
520	20625.21	6803.92
521	20653.00	6759.17
522	20661.03	6746.93
523	20693.02	6695.09
524	20694.60	6692.31
525	20702.90	6677.27

Обозначение характерных точек границ	Координаты, м	
	X	Y
526	20724.65	6636.99
527	20747.49	6594.26
528	20760.88	6569.15
529	20779.60	6533.87
530	20792.94	6508.66
531	20798.63	6497.49
532	20808.09	6480.29
533	20824.33	6449.46
534	20835.90	6428.09
535	20812.39	6408.34
536	20809.28	6405.99
537	20801.12	6399.21
538	20789.96	6389.82
539	20788.27	6391.96
540	20786.09	6392.83
541	20783.42	6393.19
542	20771.79	6383.93
543	20770.44	6381.73
544	20769.81	6378.45
545	20772.61	6375.06
546	20752.43	6357.82
547	20748.46	6353.93
548	20723.33	6333.43
549	20747.93	6305.52
550	20755.33	6296.87
551	20775.39	6274.28
552	20792.20	6255.03
553	20800.30	6246.71
554	20876.15	6158.12
555	20888.26	6144.43
556	20895.38	6135.91
557	20898.97	6131.76
558	20913.24	6115.40
559	20967.95	6053.68
560	20958.29	6042.38
561	20946.69	6028.39
562	20939.09	6019.90
563	20930.84	6010.09
564	20923.24	6001.49
565	20908.01	5983.33
566	20862.71	5929.36
567	20866.59	5923.72
568	20907.16	5859.80
569	20924.33	5833.40
570	20918.35	5829.38
571	20930.68	5810.55
572	20936.41	5814.27
573	20948.86	5794.88
574	20961.65	5774.45
575	20975.81	5752.23

Обозначение характерных точек границ	Координаты, м	
	X	Y
576	20983.42	5741.02
577	20997.10	5719.83
578	20999.56	5716.43
579	21007.12	5704.53
580	21007.75	5703.40
581	21002.10	5699.83
582	21014.44	5680.28
583	21020.52	5684.13
584	21058.63	5623.87
585	21063.76	5616.26
586	21091.22	5573.00
587	21085.66	5569.59
588	21097.02	5551.50
589	21102.99	5555.31
590	21136.52	5502.59
591	21138.97	5497.52
592	21143.37	5486.90
593	21135.78	5484.72
594	21119.30	5479.24
595	21122.75	5469.00
596	21129.96	5447.08
597	21102.41	5440.12
598	21054.47	5427.47
599	21018.84	5417.96
600	20998.64	5412.84
601	20931.21	5394.55
602	20887.24	5382.72
603	20870.82	5378.60
604	20836.27	5369.55
605	20810.29	5362.68
606	20802.31	5360.65
607	20801.76	5360.53
608	20760.82	5349.56
609	20748.74	5346.60
610	20701.23	5333.95
611	20662.87	5323.98
612	20660.15	5323.18
613	20624.95	5314.04
614	20551.87	5294.59
615	20520.85	5286.37
616	20472.60	5272.75
617	20488.25	5218.98
618	20416.91	5203.67
619	20399.28	5199.75
620	20373.33	5193.75
621	20357.15	5190.27
622	20297.82	5177.16
623	20247.55	5153.64
624	20201.97	5132.33
625	20155.56	5111.38

Обозначение характерных точек границ	Координаты, м	
	X	Y
626	20135.29	5102.25
627	20092.29	5084.44
628	20046.94	5057.21
629	20035.89	5049.78
630	20003.17	5068.72
631	19986.84	5068.87
632	19974.86	5068.04
633	19974.98	5062.58
634	19973.04	5062.39
635	19971.53	5067.62
636	19952.28	5064.90
637	19940.72	5063.25
638	19923.84	5060.68
639	19906.70	5058.16
640	19900.75	5057.20
641	19901.63	5051.03
642	19889.36	5049.16
643	19888.10	5056.53
644	19857.65	5051.14
645	19825.52	5045.34
646	19817.29	5043.83
647	19815.72	5043.59
648	19809.45	5042.41
649	19774.65	5035.67
650	19775.88	5028.24
651	19767.66	5026.77
652	19766.37	5034.25
653	19749.15	5031.02
654	19729.53	5027.45
655	19705.55	5022.65
656	19689.19	5019.52
657	19636.14	5007.80
658	19632.73	5013.15
659	19623.60	5027.67
660	19593.73	5010.58
661	19551.19	4984.16
662	19494.90	4943.99
663	19389.59	4869.59
664	19218.88	4745.98
665	19013.89	4599.74
666	19000.70	4590.49
667	18993.01	4585.68
668	18975.22	4572.97
669	18984.50	4558.82
670	18988.49	4552.19
671	18989.20	4551.35
672	18993.97	4544.77
673	19001.00	4535.12
674	18990.45	4528.08
675	18962.65	4509.52

Обозначение характерных точек границ	Координаты, м	
	X	Y
676	18953.54	4503.42
677	18941.41	4494.97
678	18923.46	4482.78
679	18908.36	4472.45
680	18898.96	4465.93
681	18880.03	4452.94
682	18873.18	4448.34
683	18864.01	4442.01
684	18843.22	4427.70
685	18816.26	4409.46
686	18808.24	4403.95
687	18800.74	4399.01
688	18788.89	4391.12
689	18779.36	4384.76
690	18757.81	4370.24
691	18753.19	4367.19
692	18747.84	4363.48
693	18740.63	4357.65
694	18732.47	4351.20
695	18722.11	4343.33
696	18699.02	4325.15
697	18689.15	4317.48
698	18672.94	4304.87
699	18662.58	4296.71
700	18658.83	4293.80
701	18639.23	4278.56
702	18620.60	4264.13
703	18605.64	4252.61
704	18594.80	4244.26
705	18587.85	4238.59
706	18580.74	4233.19
707	18562.25	4219.14
708	18539.37	4201.58
709	18521.40	4187.81
710	18514.87	4182.75
711	18506.12	4176.28
712	18501.02	4172.38
713	18494.26	4167.23
714	18489.12	4163.10
715	18469.73	4147.91
716	18429.82	4116.51
717	18413.80	4104.02
718	18397.42	4090.80
719	18381.45	4078.74
720	18365.39	4066.28
721	18342.97	4048.86
722	18325.32	4034.74
723	18303.73	4017.74
724	18293.50	4010.14
725	18284.89	4003.40

Обозначение характерных точек границ	Координаты, м	
	X	Y
726	18280.04	4000.14
727	18271.42	3993.69
728	18267.90	3991.11
729	18250.64	3977.59
730	18243.77	3971.75
731	18207.47	3943.64
732	18187.83	3928.36
733	18174.61	3918.07
734	18168.62	3913.31
735	18145.71	3895.68
736	18124.02	3878.71
737	18104.84	3863.73
738	18094.01	3855.53
739	18085.27	3848.72
740	18055.43	3825.72
741	18031.44	3807.02
742	18015.03	3793.89
743	17999.60	3781.63
744	17997.56	3780.28
745	17980.86	3767.04
746	17971.77	3760.06
747	17952.44	3745.29
748	17936.46	3732.79
749	17920.44	3720.26
750	17910.56	3712.29
751	17904.49	3707.66
752	17888.45	3695.34
753	17872.43	3683.08
754	17848.55	3664.25
755	17839.43	3657.32
756	17828.11	3648.32
757	17808.34	3633.30
758	17792.43	3621.20
759	17776.24	3608.42
760	17760.34	3595.72
761	17752.25	3589.20
762	17746.78	3584.49
763	17719.35	3562.89
764	17703.35	3549.97
765	17687.36	3537.33
766	17663.37	3518.15
767	17651.06	3508.60
768	17644.21	3502.92
769	17641.28	3500.47
770	17634.70	3495.27
771	17626.79	3489.16
772	17584.64	3456.23
773	17562.88	3440.55
774	17523.26	3411.44
775	17519.24	3417.38

Обозначение характерных точек границ	Координаты, м	
	X	Y
776	17494.51	3400.36
777	17498.43	3394.53
778	17476.43	3378.61
779	17463.00	3369.11
780	17447.07	3357.14
781	17415.13	3334.10
782	17406.35	3328.01
783	17410.66	3321.39
784	17407.02	3319.09
785	17402.29	3324.81
786	17391.32	3317.04
787	17378.08	3307.21
788	17383.20	3300.31
1	17396.36	3310.08

