

# ПОСТАНОВЛЕНИЕ АДМИНИСТРАЦИИ ГОРОДА ОМСКА

от 20 декабря 2021 года № 820-п

## Об установлении публичного сервитута

Руководствуясь Земельным кодексом Российской Федерации, Федеральным законом «О введении в действие Земельного кодекса Российской Федерации», Федеральным законом «Об общих принципах организации местного самоуправления в Российской Федерации», Приказом Министерства архитектуры, строительства и жилищно-коммунального хозяйства Российской Федерации от 17 августа 1992 года № 197 «О типовых правилах охраны коммунальных тепловых сетей», Уставом города Омска, постановлением Администрации города Омска от 17 октября 2019 года № 710-п «Об утверждении административного регламента предоставления муниципальной услуги «Принятие решения об установлении публичного сервитута в отдельных целях», на основании ходатайства об установлении публичного сервитута Акционерного общества «Омские распределительные тепловые сети» от 12 ноября 2021 года № ДАГ-МУ/839 постановляю:

1. Установить в интересах Акционерного общества «Омские распределительные тепловые сети» (далее – Акционерное общество) (ОГРН 1145543013868, ИНН 5503249258) публичный сервитут в целях размещения, эксплуатации сетей теплоснабжения «2 тепловой район луч-2 ТПК», принадлежащих Акционерному обществу на праве собственности от 16 июня 2014 года № 55-55-01/113/2014-588 согласно выписке из Единого государственного реестра недвижимости об объекте недвижимости, в отношении:

1) части земельного участка площадью 199 кв. м, входящей в состав земельного участка с кадастровым номером 55:36:000000:152837, площадью 6299 кв. м, относящегося к категории земель населенных пунктов, местоположение: Омская область, город Омск, Ленинский административный округ, на земельном участке расположена автомобильная дорога общего пользования местного значения улица Октябрят (от улицы Красной Звезды до улицы Новосортировочная), идентификационный номер 52-401-372 ОП МГ 278;

2) части земельного участка площадью 2937 кв. м, входящей в состав земельного участка с кадастровым номером 55:36:000000:1500, площадью 34439 кв. м, относящегося к категории земель населенных пунктов,

местоположение: Омская область, город Омск, Ленинский административный округ, на земельном участке расположена автомобильная дорога общего пользования местного значения улица Полторацкого (от улицы Жуковского до переулка 4-й Украинский; от улицы Крыловская до улицы Новосортировочная), идентификационный номер 52-401-372 ОП МГ 123;

3) части земельного участка площадью 1122 кв. м, входящей в состав земельного участка с кадастровым номером 55:36:000000:152835, площадью 1973 кв. м, относящегося к категории земель населенных пунктов, местоположение: Омская область, город Омск, Ленинский административный округ, на земельном участке расположена автомобильная дорога общего пользования местного значения улица Красной Звезды (от улицы 8-я Чередовая до улицы 9-я Чередовая);

4) части земельного участка площадью 9 кв. м, входящей в состав земельного участка с кадастровым номером 55:36:090302:3089, площадью 881 кв. м, относящегося к категории земель населенных пунктов, местоположение установлено относительно ориентира, расположенного в границах участка. Ориентир жилой дом. Почтовый адрес ориентира: Омская область, город Омск, Ленинский административный округ, улица Красной Звезды, дом 63;

5) части земельного участка площадью 3 кв. м, входящей в состав земельного участка с кадастровым номером 55:36:090304:3216, площадью 3367 кв. м, относящегося к категории земель населенных пунктов, местоположение установлено относительно ориентира, расположенного за пределами участка. Ориентир жилой дом. Участок находится примерно в 205 м, по направлению на северо-восток от ориентира. Почтовый адрес ориентира: Омская область, город Омск, Ленинский административный округ, улица Новосортировочная, дом 11;

6) части земельного участка площадью 3806 кв. м, входящей в состав земельного участка с кадастровым номером 55:36:000000:155965, площадью 21066 кв. м, относящегося к категории земель населенных пунктов, местоположение: Омская область, город Омск, Ленинский административный округ. На земельном участке расположена автомобильная дорога общего пользования местного значения улица 8-я Чередовая (от улицы Красной Звезды до переулка 5-й Украинский), идентификационный номер 52-401-372 ОП МГ 362;

7) части земельного участка площадью 163 кв. м, входящей в состав земельного участка с кадастровым номером 55:36:090302:16678, площадью 4031 кв. м, относящегося к категории земель населенных пунктов, местоположение: Омская область, город Омск, Ленинский административный округ. На земельном участке расположена автомобильная дорога общего пользования местного значения улица 2-я Ломоносова (от улицы 7-я Чередовая до улицы Полторацкого), идентификационный номер 52-401-372 ОП МГ 234;

8) части земельного участка площадью 433 кв. м, входящей в состав земельного участка с кадастровым номером 55:36:090302:2033, площадью 12485 кв. м, относящегося к категории земель населенных пунктов, местоположение установлено относительно ориентира, расположенного в границах участка. Ориентир здание детского сада № 21. Почтовый адрес ориентира: Омская область, город Омск, Ленинский административный округ, улица Шота Руставели, дом 11 А;

9) части земельного участка площадью 934 кв. м, входящей в состав земельного участка с кадастровым номером 55:36:090302:3691, площадью 31163 кв. м, относящегося к категории земель населенных пунктов, местоположение: Омская область, город Омск, Ленинский административный округ. На земельном участке расположена автомобильная дорога общего пользования местного значения улица Гоголя (от улицы Полторацкого до дома № 1 по улице Гоголя), идентификационный номер 52-401-372 ОП МГ 170;

10) части земельного участка площадью 328 кв. м, входящей в состав земельного участка с кадастровым номером 55:36:000000:1266, площадью 85268 кв. м, относящегося к категории земель населенных пунктов, местоположение: Омская область, город Омск, Ленинский административный округ. На земельном участке расположена автомобильная дорога общего пользования местного значения улица Д. Бедного (от улицы Тепличная до улицы Хабаровская), идентификационный номер 52-401-372 ОП МГ 005;

11) части земельного участка площадью 259 кв. м, входящей в состав земельного участка с кадастровым номером 55:36:090302:164, площадью 1887 кв. м, относящегося к категории земель населенных пунктов, местоположение: Омская область, город Омск, Ленинский административный округ, улица Д. Бедного, дом 69 А;

12) земельного участка с кадастровым номером 55:36:090302:3032, площадью 8 кв. м, относящегося к категории земель населенных пунктов, местоположение установлено относительно ориентира, расположенного за пределами участка. Ориентир жилой дом. Участок находится примерно в 13 м, по направлению на юго-запад от ориентира. Почтовый адрес ориентира: Омская область, город Омск, Ленинский административный округ, улица Полторацкого, дом 47;

13) части земельного участка площадью 79 кв. м, входящей в состав земельного участка с кадастровым номером 55:36:090302:1434, площадью 8261 кв. м, относящегося к категории земель населенных пунктов, местоположение установлено относительно ориентира, расположенного в границах участка. Ориентир здание. Почтовый адрес ориентира: Омская область, город Омск, Ленинский административный округ, улица Полторацкого, дом 57 А;

14) части земельного участка площадью 224 кв. м, входящей в состав земельного участка с кадастровым номером 55:36:000000:159235, площадью 18736 кв. м, относящегося к категории земель населенных пунктов, местоположение: Омская область, город Омск, Ленинский административный округ;

округ. На земельном участке расположена автомобильная дорога общего пользования местного значения улица Латвийская (от улицы 4-я Чередовая до улицы 6-я Чередовая; от улицы 8-я Чередовая до улицы 14-я Чередовая;), идентификационный номер 52-401-372 ОП МГ 223;

15) части земель, государственная собственность на которые не разграничена, в границах кадастрового квартала 55:36:090302, площадью 15 кв. м, расположенных в городе Омске.

2. Срок публичного сервитута – 49 лет.

3. Утвердить границы публичного сервитута в соответствии со схемой расположения границ публичного сервитута согласно приложению № 1 к настоящему постановлению и описанием границ публичного сервитута согласно приложению № 2 к настоящему постановлению.

4. Департаменту архитектуры и градостроительства Администрации города Омска в течение пяти рабочих дней со дня принятия решения об установлении публичного сервитута:

1) осуществить необходимые мероприятия и юридически значимые действия, связанные с установлением публичного сервитута;

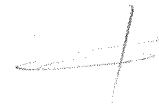
2) совместно с департаментом информационной политики Администрации города Омска обеспечить:

- опубликование настоящего постановления (за исключением приложений к нему) в средствах массовой информации;

- размещение настоящего постановления на официальном сайте Администрации города Омска в сети «Интернет».

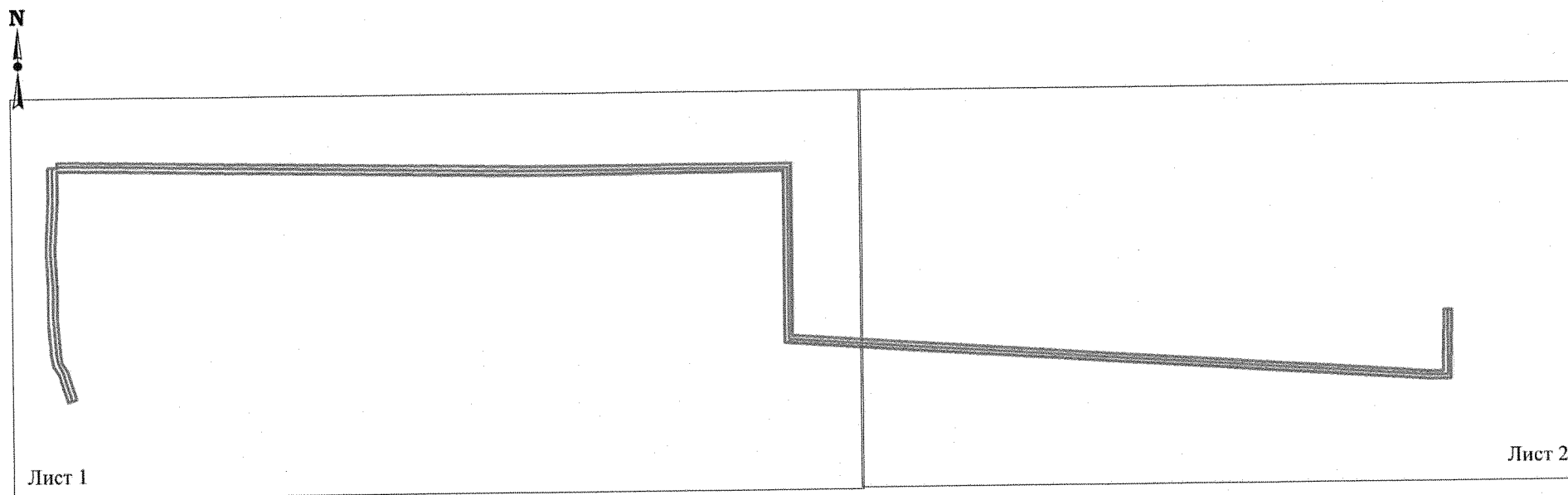
5. Контроль за исполнением настоящего постановления возложить на заместителя Мэра города Омска К.С. Брюхова.

Исполняющий обязанности  
Мэра города Омска



Е.В. Фомин

СХЕМА  
расположения границ публичного сервитута



Условные обозначения

- - проектные границы публичного сервитута
- - существующее местоположение инженерного сооружения

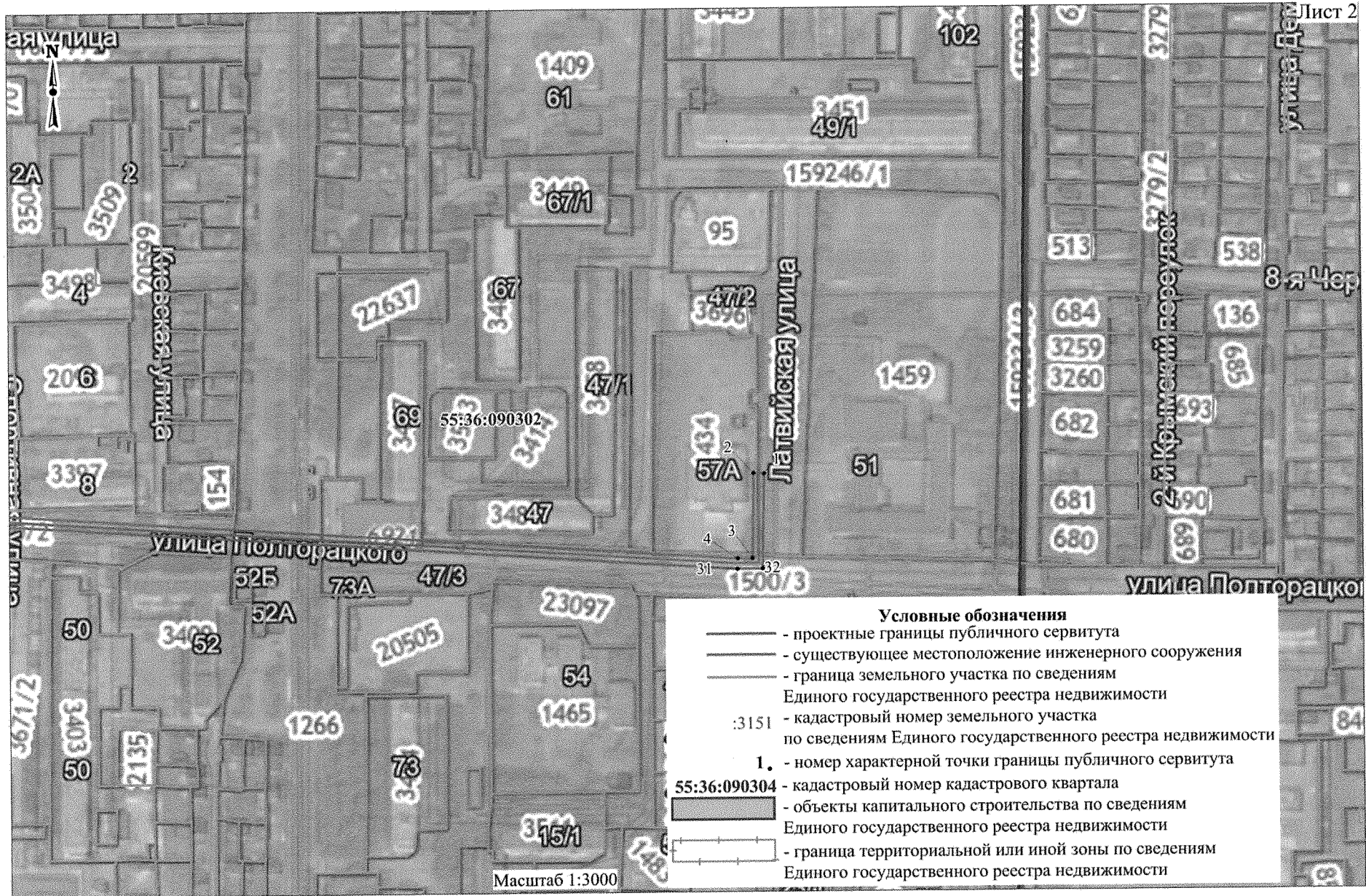
Масштаб 1:5000

*Handwritten signature*



*Handwritten signature or initials.*





*Handwritten signature*

*Handwritten signature*

Приложение № 2  
к постановлению Администрации города Омска  
от 20 декабря 2021 года № 820-п

**ОПИСАНИЕ ГРАНИЦ  
публичного сервитута**

№ п/п	Характеристики объекта	Описание характеристик
1	Местоположение публичного сервитута	Омская область, город Омск, от улицы Уральская (ТЭЦ 2) до ТПК улицы 14-я Чередовая
2	Площадь, кв. м	10519+/-36
3	Иные характеристики объекта	Публичный сервитут устанавливается в целях размещения и эксплуатации сетей теплоснабжения «2 тепловой район луч-2 ТПК». Срок установления сервитута – 49 лет
Система координат: местная (город Омск)		
Метод определения координат характерной точки: картометрический метод		
Средняя квадратическая погрешность положения характерной точки (Mt) – 0,1 м		

Сведения о характерных точках границ публичного сервитута

Обозначение характерных точек границ	Координаты, м	
	X	Y
1	9238,17	12568,62
2	9238,30	12562,42
3	9186,97	12561,42
4	9186,85	12552,56
5	9222,81	12019,33
6	9367,43	12019,26
7	9366,46	11803,25
8	9374,38	11405,64
9	9369,46	11405,45
10	9369,51	11397,98
11	9339,39	11397,69
12	9301,12	11395,48
13	9272,25	11397,18
14	9240,85	11397,35
15	9212,59	11399,58
16	9203,47	11401,46
17	9196,20	11406,14
18	9173,17	11413,59
19	9175,47	11420,73
20	9199,44	11412,98
21	9206,35	11408,52



Обозначение характерных точек	Координаты, м	
	X	Y
22	9213,65	11407,02
23	9241,17	11404,85
24	9272,49	11404,68
25	9301,12	11403,00
26	9339,09	11405,19
27	9366,98	11405,65
28	9359,06	11803,09
29	9361,19	12013,06
30	9217,02	12013,12
31	9180,65	12552,32
32	9180,85	12567,50
1	9238,17	12568,62

