

ПОСТАНОВЛЕНИЕ АДМИНИСТРАЦИИ ГОРОДА ОМСКА

от 27 декабря 2021 года № 850-п

Об установлении публичного сервитута

Руководствуясь Земельным кодексом Российской Федерации, Федеральным законом «О введении в действие Земельного кодекса Российской Федерации», Федеральным законом «Об общих принципах организации местного самоуправления в Российской Федерации», Приказом Министерства архитектуры, строительства и жилищно-коммунального хозяйства Российской Федерации от 17 августа 1992 года № 197 «О типовых правилах охраны коммунальных тепловых сетей», Уставом города Омска, постановлением Администрации города Омска от 17 октября 2019 года № 710-п «Об утверждении административного регламента предоставления муниципальной услуги «Принятие решения об установлении публичного сервитута в отдельных целях», на основании ходатайства об установлении публичного сервитута Акционерного общества «Омские распределительные тепловые сети» от 16 ноября 2021 года № ДАГ-МУ/860 постановляю:

1. Установить в интересах Акционерного общества «Омские распределительные тепловые сети» (далее – Акционерное общество) (ОГРН 1145543013868, ИНН 5503249258) публичный сервитут в целях размещения, эксплуатации сетей теплоснабжения «Тепловая трасса 2-ой тепловой район, южный луч», принадлежащих Акционерному обществу на праве собственности от 16 июня 2014 года № 55-55-01/116/2014-968 согласно выписке из Единого государственного реестра недвижимости об объекте недвижимости, в отношении:

1) части земельного участка площадью 151 кв. м, входящей в состав земельного участка с кадастровым номером 55:36:090107:123, площадью 4415 кв. м, относящегося к категории земель населенных пунктов, местоположение установлено относительно ориентира, расположенного в границах участка. Ориентир жилой дом. Почтовый адрес ориентира: Омская область, город Омск, Центральный административный округ, улица Масленникова, дом 9;

2) части земельного участка площадью 158 кв. м, входящей в состав земельного участка с кадастровым номером 55:36:090108:3141, площадью 3918 кв. м, относящегося к категории земель населенных пунктов, местоположение установлено относительно ориентира, расположенного

за пределами участка. Ориентир здание. Участок находится примерно в 146 м, по направлению на юг от ориентира. Почтовый адрес ориентира: Омская область, город Омск, Кировский административный округ, улица Декабристов, дом 45;

3) части земельного участка площадью 53 кв. м, входящей в состав земельного участка с кадастровым номером 55:36:090107:1501, площадью 932 кв. м, относящегося к категории земель населенных пунктов, местоположение установлено относительно ориентира, расположенного за пределами участка. Ориентир трехэтажное здание. Участок находится примерно в 7 м, по направлению на северо-восток от ориентира. Почтовый адрес ориентира: Омская область, город Омск, Центральный административный округ, улица Съездовская, дом 32;

4) части земельного участка площадью 359 кв. м, входящей в состав земельного участка с кадастровым номером 55:36:090202:109, площадью 540 кв. м, относящегося к категории земель населенных пунктов, местоположение установлено относительно ориентира, расположенного за пределами участка. Ориентир жилой дом № 130. Участок находится примерно в 22 м, по направлению на запад от ориентира. Почтовый адрес ориентира: Омская область, город Омск, Центральный административный округ, улица Пушкина, гаражно-строительный кооператив «Луч-6»;

5) части земельного участка площадью 160 кв. м, входящей в состав земельного участка с кадастровым номером 55:36:090101:2031, площадью 4759 кв. м, входящего в единое землепользование с кадастровым номером 55:36:000000:711, площадью 130149 кв. м, относящегося к категории земель населенных пунктов, местоположение: Омская область, город Омск, Центральный административный округ, установлено в центральной части кадастрового района 55:36;

6) части земельного участка площадью 84 кв. м, входящей в состав земельного участка с кадастровым номером 55:36:090202:174, площадью 107 кв. м, относящегося к категории земель населенных пунктов, местоположение установлено относительно ориентира, расположенного за пределами участка. Ориентир жилой дом. Участок находится примерно в 21 м, по направлению на северо-запад от ориентира. Почтовый адрес ориентира: Омская область, город Омск, Центральный административный округ, улица Пушкина, дом 136;

7) части земельного участка площадью 24 кв. м, входящей в состав земельного участка с кадастровым номером 55:36:090202:2046, площадью 36 кв. м, относящегося к категории земель населенных пунктов, местоположение установлено относительно ориентира, расположенного за пределами участка. Ориентир здание. Участок находится примерно в 20 м, по направлению на запад от ориентира. Почтовый адрес ориентира: Омская область, город Омск, Центральный административный округ, улица Пушкина, дом 138;

8) части земельного участка площадью 89 кв. м, входящей в состав земельного участка с кадастровым номером 55:36:090101:189, площадью 7053 кв. м, относящегося к категории земель населенных пунктов, местоположение установлено относительно ориентира, расположенного в границах участка. Ориентир здание школы-лицея № 64. Почтовый адрес ориентира: Омская область, город Омск, Центральный административный округ, улица Чкалова, дом 3;

9) части земельного участка площадью 37 кв. м, входящей в состав земельного участка с кадастровым номером 55:36:090202:2086, площадью 361 кв. м, относящегося к категории земель населенных пунктов, местоположение установлено относительно ориентира, расположенного в границах участка. Ориентир строение. Почтовый адрес ориентира: Омская область, город Омск, Центральный административный округ, проспект К. Маркса, дом 33 А;

10) части земельного участка площадью 201 кв. м, входящей в состав земельного участка с кадастровым номером 55:36:090201:102, площадью 9025 кв. м, входящего в единое землепользование с кадастровым номером 55:36:000000:458, площадью 31010 кв. м, относящегося к категории земель населенных пунктов, местоположение: Омская область, город Омск, Центральный административный округ, центральная часть кадастрового района 55:36;

11) части земельного участка площадью 266 кв. м, входящей в состав земельного участка с кадастровым номером 55:36:090202:199, площадью 10411 кв. м, входящего в единое землепользование с кадастровым номером 55:36:000000:458, площадью 31010 кв. м, относящегося к категории земель населенных пунктов, местоположение: Омская область, город Омск, Центральный административный округ, центральная часть кадастрового района 55:36;

12) части земельного участка площадью 522 кв. м, входящей в состав земельного участка с кадастровым номером 55:36:090107:1618, площадью 1525 кв. м, относящегося к категории земель населенных пунктов, местоположение: Омская область, город Омск, Центральный административный округ. На земельном участке расположена автомобильная дорога общего пользования местного значения улица Стаечная (от улицы Чкалова до улицы Красных Зорь), идентификационный номер 52-401-382 ОП МГ 061;

13) части земельного участка площадью 240 кв. м, входящей в состав земельного участка с кадастровым номером 55:36:090201:2077, площадью 4261 кв. м, относящегося к категории земель населенных пунктов, местоположение: Омская область, город Омск, Центральный административный округ, площадь Ленинградская. На земельном участке расположен многоквартирный жилой дом № 2;

14) части земельного участка площадью 1178 кв. м, входящей в состав земельного участка с кадастровым номером 55:36:090107:1510, площадью

16442 кв. м, относящегося к категории земель населенных пунктов, местоположение установлено относительно ориентира, расположенного в границах участка. Ориентир учебный корпус. Почтовый адрес ориентира: Омская область, город Омск, Центральный административный округ, улица Красных Зорь, дом 2;

15) части земельного участка площадью 555 кв. м, входящей в состав земельного участка с кадастровым номером 55:36:090107:1536, площадью 15911 кв. м, относящегося к категории земель населенных пунктов, местоположение установлено относительно ориентира, расположенного в границах участка. Ориентир здание школы № 37. Почтовый адрес ориентира: Омская область, город Омск, Центральный административный округ, улица Чокана Валиханова, дом 17;

16) части земельного участка площадью 48 кв. м, входящей в состав земельного участка с кадастровым номером 55:36:090202:183, площадью 5373 кв. м, относящегося к категории земель населенных пунктов, местоположение установлено относительно ориентира, расположенного в границах участка. Ориентир жилой дом. Почтовый адрес ориентира: Омская область, город Омск, Центральный административный округ, проспект К. Маркса, дом 31;

17) части земельного участка площадью 1523 кв. м, входящей в состав земельного участка с кадастровым номером 55:36:090107:1620, площадью 2424 кв. м, относящегося к категории земель населенных пунктов, местоположение: Омская область, город Омск, Центральный административный округ. На земельном участке расположена автомобильная дорога общего пользования местного значения улица Стаечная (от улицы Почтовой до улицы Чкалова), идентификационный номер 52-401-382 ОП МГ 061;

18) части земельного участка площадью 5 кв. м, входящей в состав земельного участка с кадастровым номером 55:36:090202:90, площадью 9 кв. м, относящегося к категории земель населенных пунктов, местоположение установлено относительно ориентира, расположенного за пределами участка. Ориентир четырехэтажный жилой дом. Участок находится примерно в 18 м по направлению на север от ориентира. Почтовый адрес ориентира: Омская область, город Омск, Центральный административный округ, улица Масленникова, дом 22;

19) части земельного участка площадью 28 кв. м, входящей в состав земельного участка с кадастровым номером 55:36:090107:31, площадью 4170 кв. м, относящегося к категории земель населенных пунктов, местоположение установлено относительно ориентира, расположенного в границах участка. Ориентир четырехэтажное здание с подвалом и двумя пристройками. Почтовый адрес ориентира: Омская область, город Омск, Центральный административный округ, проспект К. Маркса, дом 3;

20) части земельного участка площадью 132 кв. м, входящей в состав земельного участка с кадастровым номером 55:36:090101:2030, площадью

3577 кв. м, входящего в единое землепользование с кадастровым номером 55:36:000000:711, площадью 130149 кв. м, относящегося к категории земель населенных пунктов, местоположение: Омская область, город Омск, Центральный административный округ, установлено в центральной части кадастрового района 55:36;

21) части земельного участка площадью 109 кв. м, входящей в состав земельного участка с кадастровым номером 55:36:090201:26, площадью 4447 кв. м, относящегося к категории земель населенных пунктов, местоположение установлено относительно ориентира, расположенного в границах участка. Ориентир нежилое строение. Почтовый адрес ориентира: Омская область, город Омск, Центральный административный округ, Иртышская набережная, дом 10, корпус 1;

22) части земельного участка площадью 4 кв. м, входящей в состав земельного участка с кадастровым номером 55:36:090101:2056, площадью 23 кв. м, относящегося к категории земель населенных пунктов, местоположение установлено относительно ориентира, расположенного за пределами участка. Ориентир здание. Участок находится примерно в 110 м, по направлению на юго-запад от ориентира. Почтовый адрес ориентира: Омская область, город Омск, Центральный административный округ, улица Думская, дом 1;

23) части земельного участка площадью 31 кв. м, входящей в состав земельного участка с кадастровым номером 55:36:090101:2131, площадью 3399 кв. м, относящегося к категории земель населенных пунктов, местоположение: Омская область, город Омск, Центральный административный округ, улица Чокана Валиханова, на земельном участке расположен многоквартирный жилой дом № 2;

24) части земельного участка площадью 62 кв. м, входящей в состав земельного участка с кадастровым номером 55:36:090101:2132, площадью 2504 кв. м, относящегося к категории земель населенных пунктов, местоположение: Омская область, город Омск, Центральный административный округ, улица Ленина, на земельном участке расположен жилой дом № 40;

25) части земельного участка площадью 212 кв. м, входящей в состав земельного участка с кадастровым номером 55:36:090101:2139, площадью 6447 кв. м, относящегося к категории земель населенных пунктов, местоположение: Омская область, город Омск, Центральный административный округ, площадь Ленинградская, на земельном участке расположен многоквартирный жилой дом № 1;

26) части земельного участка площадью 896 кв. м, входящей в состав земельного участка с кадастровым номером 55:36:090101:2144, площадью 1525 кв. м, относящегося к категории земель населенных пунктов, местоположение: Омская область, город Омск, Центральный административный округ. На земельном участке расположена автомобильная дорога общего пользования местного значения улица Б. Тито (от улицы

Ленина до проспекта К. Маркса), идентификационный номер 52-401-382 ОП МГ 003;

27) части земельного участка площадью 191 кв. м, входящей в состав земельного участка с кадастровым номером 55:36:090101:5830, площадью 3043 кв. м, относящегося к категории земель населенных пунктов, местоположение: Омская область, город Омск, Центральный административный округ, улица Съездовская, дом 4;

28) части земельного участка площадью 272 кв. м, входящей в состав земельного участка с кадастровым номером 55:36:090201:2078, площадью 2249 кв. м, относящегося к категории земель населенных пунктов, местоположение: Омская область, город Омск, Центральный административный округ, площадь Ленинградская;

29) части земельного участка площадью 1146 кв. м, входящей в состав земельного участка с кадастровым номером 55:36:090201:14, площадью 6438 кв. м, относящегося к категории земель населенных пунктов, местоположение установлено относительно ориентира, расположенного за пределами участка. Ориентир десятиэтажный жилой дом. Участок находится примерно в 100 м, по направлению на северо-запад от ориентира. Почтовый адрес ориентира: Омская область, город Омск, Центральный административный округ, Иртышская набережная, дом 10, корпус 1;

30) части земельного участка площадью 15 кв. м, входящей в состав земельного участка с кадастровым номером 55:36:090107:4, площадью 8065 кв. м, относящегося к категории земель населенных пунктов, местоположение: Омская область, город Омск, Центральный административный округ, улица Чокана Валиханова, дом 16;

31) части земельного участка площадью 1171 кв. м, входящей в состав земельного участка с кадастровым номером 55:36:090101:2146, площадью 4832 кв. м, относящегося к категории земель населенных пунктов, местоположение: Омская область, город Омск, Центральный административный округ. На земельном участке расположена автомобильная дорога общего пользования местного значения улица Б. Тито (от площади Бухгольца до улицы Ленина), идентификационный номер 52-401-382 ОП МГ 003;

32) части земельного участка площадью 693 кв. м, входящей в состав земельного участка с кадастровым номером 55:36:090202:2062, площадью 7201 кв. м, относящегося к категории земель населенных пунктов, местоположение: Омская область, город Омск, Центральный административный округ, улица Пушкина;

33) части земельного участка площадью 17 кв. м, входящей в состав земельного участка с кадастровым номером 55:36:090202:204, площадью 404 кв. м, относящегося к категории земель населенных пунктов, местоположение установлено относительно ориентира, расположенного за пределами участка. Ориентир жилой дом. Участок находится примерно в 24 м, по направлению на юго-запад от ориентира. Почтовый адрес

ориентира: Омская область, город Омск, Центральный административный округ, улица Пушкина, дом 130, гаражно-строительный кооператив «Луч-6»;

34) части земельного участка площадью 45 кв. м, входящей в состав земельного участка с кадастровым номером 55:36:090107:7439, площадью 2339 кв. м, относящегося к категории земель населенных пунктов, местоположение: Омская область, город Омск, Центральный административный округ, улица Почтовая, на земельном участке расположен многоквартирный жилой дом 4;

35) части земельного участка площадью 884 кв. м, входящей в состав земельного участка с кадастровым номером 55:36:090101:2087, площадью 7505 кв. м, относящегося к категории земель населенных пунктов, местоположение установлено относительно ориентира, расположенного за пределами участка. Ориентир здание кинотеатра. Участок находится примерно в 35 м, по направлению на север от ориентира. Почтовый адрес ориентира: Омская область, город Омск, Центральный административный округ, улица Лермонтова, дом 6;

36) части земельного участка площадью 174 кв. м, входящей в состав земельного участка с кадастровым номером 55:36:090107:132, площадью 11213 кв. м, входящего в единое землепользование с кадастровым номером 55:36:000000:699, площадью 195406 кв. м, относящегося к категории земель населенных пунктов, местоположение: Омская область, город Омск, Центральный административный округ, установлено в центральной части кадастрового района 55:36;

37) части земельного участка площадью 1192 кв. м, входящей в состав земельного участка с кадастровым номером 55:36:090201:96, площадью 10192 кв. м, входящего в единое землепользование с кадастровым номером 55:36:000000:699, площадью 195406 кв. м, относящегося к категории земель населенных пунктов, местоположение: Омская область, город Омск, Центральный административный округ, установлено в центральной части кадастрового района 55:36;

38) части земельного участка площадью 243 кв. м, входящей в состав земельного участка с кадастровым номером 55:36:090202:198, площадью 14536 кв. м, входящего в единое землепользование с кадастровым номером 55:36:000000:699, площадью 195406 кв. м, относящегося к категории земель населенных пунктов, местоположение: Омская область, город Омск, Центральный административный округ, установлено в центральной части кадастрового района 55:36;

39) части земельного участка площадью 217 кв. м, входящей в состав земельного участка с кадастровым номером 55:36:090101:2053, площадью 6363 кв. м, входящего в единое землепользование с кадастровым номером 55:36:000000:699, площадью 195406 кв. м, относящегося к категории земель населенных пунктов, местоположение: Омская область, город Омск, Центральный административный округ, установлено в центральной части кадастрового района 55:36;

40) части земельного участка площадью 752 кв. м, входящей в состав земельного участка с кадастровым номером 55:36:090101:2030, площадью 26940 кв. м, входящего в единое землепользование с кадастровым номером 55:36:000000:441, площадью 164376 кв. м, относящегося к категории земель населенных пунктов, местоположение: Омская область, город Омск, Центральный административный округ, центральная часть кадастрового района 55:36;

41) части земельного участка площадью 209 кв. м, входящей в состав земельного участка с кадастровым номером 55:36:090101:2035, площадью 26373 кв. м, входящего в единое землепользование с кадастровым номером 55:36:000000:441, площадью 164376 кв. м, относящегося к категории земель населенных пунктов, местоположение: Омская область, город Омск, Центральный административный округ, центральная часть кадастрового района 55:36;

42) части земельного участка площадью 173 кв. м, входящей в состав земельного участка с кадастровым номером 55:36:090107:1526, площадью 13779 кв. м, относящегося к категории земель населенных пунктов, местоположение установлено относительно ориентира, расположенного в границах участка. Ориентир здание. Почтовый адрес ориентира: Омская область, город Омск, Центральный административный округ, улица Красных Зорь, дом 2;

43) части земельного участка площадью 313 кв. м, входящей в состав земельного участка с кадастровым номером 55:36:090107:1542, площадью 28768 кв. м, входящего в единое землепользование с кадастровым номером 55:36:000000:710, площадью 107078 кв. м, относящегося к категории земель населенных пунктов, местоположение: Омская область, город Омск, Центральный административный округ, установлено в центральной части кадастрового района 55:36;

44) части земельного участка площадью 190 кв. м, входящей в состав земельного участка с кадастровым номером 55:36:090108:342, площадью 27886 кв. м, входящего в единое землепользование с кадастровым номером 55:36:000000:710, площадью 107078 кв. м, относящегося к категории земель населенных пунктов, местоположение: Омская область, город Омск, Центральный административный округ, установлено в центральной части кадастрового района 55:36;

45) части земельного участка площадью 365 кв. м, входящей в состав земельного участка с кадастровым номером 55:36:090101:2143, площадью 6411 кв. м, относящегося к категории земель населенных пунктов, местоположение: Омская область, город Омск, Центральный административный округ. На земельном участке расположена автомобильная дорога общего пользования местного значения улица Думская (от проспекта К. Маркса до площади Ленина), идентификационный номер 52-401-382 ОП МГ 360;

46) части земельного участка площадью 117 кв. м, входящей в состав земельного участка с кадастровым номером 55:36:090101:2161, площадью 9020 кв. м, относящегося к категории земель населенных пунктов, местоположение установлено относительно ориентира, расположенного за пределами участка. Ориентир здание. Участок находится примерно в 85 м, по направлению на восток от ориентира. Почтовый адрес ориентира: Омская область, город Омск, Центральный административный округ, улица Ленина, дом 20;

47) части земельного участка площадью 1953 кв. м, входящей в состав земельного участка с кадастровым номером 55:36:090101:66, площадью 35484 кв. м, относящегося к категории земель населенных пунктов, местоположение установлено относительно ориентира, расположенного в границах участка. Ориентир здание. Почтовый адрес ориентира: Омская область, город Омск, Центральный административный округ, улица Ленина, дом 26;

48) части земельного участка площадью 111 кв. м, входящей в состав земельного участка с кадастровым номером 55:36:000000:156331, площадью 29119 кв. м, относящегося к категории земель населенных пунктов, местоположение: Омская область, город Омск, Центральный административный округ. На земельном участке расположена автомобильная дорога общего пользования местного значения улица Успенского (от улицы 8-я Линия до улицы 26-я Линия), идентификационный номер 52-401-382 ОП МГ 098;

49) части земельного участка площадью 656 кв. м, входящей в состав земельного участка с кадастровым номером 55:36:090107:7441, площадью 4188 кв. м, относящегося к категории земель населенных пунктов, местоположение: Омская область, город Омск, Центральный административный округ, улица Масленникова. На земельном участке расположен многоквартирный жилой дом 9 А;

50) части земельного участка площадью 458 кв. м, входящей в состав земельного участка с кадастровым номером 55:36:090202:5466, площадью 15320 кв. м, относящегося к категории земель населенных пунктов, местоположение установлено относительно ориентира, расположенного в границах участка. Ориентир жилой дом. Почтовый адрес ориентира: Омская область, город Омск, Центральный административный округ, улица Пушкина, дом 122;

51) части земельного участка площадью 119 кв. м, входящей в состав земельного участка с кадастровым номером 55:36:090202:5435, площадью 1262 кв. м, относящегося к категории земель населенных пунктов, местоположение: Омская область, город Омск, Центральный административный округ, улица Полковая. На земельном участке расположен четырехэтажный многоквартирный жилой дом 32;

52) части земельного участка площадью 459 кв. м, входящей в состав земельного участка с кадастровым номером 55:36:090201:2062, площадью

27363 кв. м, относящегося к категории земель населенных пунктов, местоположение установлено относительно ориентира, расположенного в границах участка. Ориентир одноэтажное здание туалета. Почтовый адрес ориентира: Омская область, город Омск, Центральный административный округ, проспект К. Маркса, дом 16, корпус 2;

53) части земельного участка площадью 164 кв. м, входящей в состав земельного участка с кадастровым номером 55:36:090201:15, площадью 1530 кв. м, относящегося к категории земель населенных пунктов, местоположение установлено относительно ориентира, расположенного за пределами участка. Ориентир десятиэтажный жилой дом. Участок находится примерно в 150 м, по направлению на северо-запад от ориентира. Почтовый адрес ориентира: Омская область, город Омск, Центральный административный округ, Иртышская набережная, дом 10, корпус 1;

54) части земельного участка площадью 487 кв. м, входящей в состав земельного участка с кадастровым номером 55:36:090101:2136, площадью 31163 кв. м, относящегося к категории земель населенных пунктов, местоположение: Омская область, город Омск, Центральный административный округ, установлено в центральной части кадастрового района 55:36;

55) части земельного участка площадью 69 кв. м, входящей в состав земельного участка с кадастровым номером 55:36:090201:25, площадью 8200 кв. м, относящегося к категории земель населенных пунктов, местоположение установлено относительно ориентира, расположенного в границах участка. Ориентир здание. Почтовый адрес ориентира: Омская область, город Омск, Центральный административный округ, улица Ленина, дом 48;

56) части земельного участка площадью 25 кв. м, входящей в состав земельного участка с кадастровым номером 55:36:090202:5436, площадью 1760 кв. м, относящегося к категории земель населенных пунктов, местоположение: Омская область, город Омск, Центральный административный округ, улица Полковая. На земельном участке расположен четырехэтажный многоквартирный жилой дом 28;

57) части земельного участка площадью 121 кв. м, входящей в состав земельного участка с кадастровым номером 55:36:090107:1566, площадью 17810 кв. м, относящегося к категории земель населенных пунктов, местоположение: Омская область, город Омск, Центральный административный округ;

58) части земельного участка площадью 53 кв. м, входящей в состав земельного участка с кадастровым номером 55:36:090202:2006, площадью 1652 кв. м, относящегося к категории земель населенных пунктов, местоположение установлено относительно ориентира, расположенного за пределами участка. Ориентир пятиэтажный жилой дом. Участок находится примерно в 20 м, по направлению на северо-запад от ориентира. Почтовый

адрес ориентира: Омская область, город Омск, Центральный административный округ, проспект К. Маркса, дом 31;

59) части земельного участка площадью 1439 кв. м, входящей в состав земельного участка с кадастровым номером 55:36:090202:5469, площадью 53550 кв. м, относящегося к категории земель населенных пунктов, местоположение установлено относительно ориентира, расположенного в границах участка. Ориентир здание. Почтовый адрес ориентира: Омская область, город Омск, Центральный административный округ, проспект К. Маркса, дом 37;

60) части земельного участка площадью 265 кв. м, входящей в состав земельного участка с кадастровым номером 55:36:090101:2121, площадью 16264 кв. м, относящегося к категории земель населенных пунктов, местоположение установлено относительно ориентира, расположенного в границах участка. Ориентир четырехэтажное здание гостиницы. Почтовый адрес ориентира: Омская область, город Омск, Центральный административный округ, улица Лермонтова, дом 2;

61) части земельного участка площадью 341 кв. м, входящей в состав земельного участка с кадастровым номером 55:36:090107:6530, площадью 4372 кв. м, относящегося к категории земель населенных пунктов, местоположение установлено относительно ориентира, расположенного в границах участка. Ориентир жилой дом. Почтовый адрес ориентира: Омская область, город Омск, Центральный административный округ, улица Съездовская, дом 29, корпус 2;

62) части земельного участка площадью 259 кв. м, входящей в состав земельного участка с кадастровым номером 55:36:000000:950, площадью 1717 кв. м, относящегося к категории земель населенных пунктов, местоположение установлено относительно ориентира, расположенного за пределами участка. Ориентир двухэтажное административное здание. Участок находится примерно в 42 м, по направлению на юго-запад от ориентира. Почтовый адрес ориентира: Омская область, город Омск, Центральный административный округ, улица Думская, дом 1;

63) части земельного участка площадью 487 кв. м, входящей в состав земельного участка с кадастровым номером 55:36:090202:96, площадью 4086 кв. м, относящегося к категории земель населенных пунктов, местоположение установлено относительно ориентира, расположенного в границах участка. Ориентир здание. Почтовый адрес ориентира: Омская область, город Омск, Центральный административный округ, улица Пушкина, дом 138;

64) части земельного участка площадью 620 кв. м, входящей в состав земельного участка с кадастровым номером 55:36:090107:1599, площадью 11539 кв. м, относящегося к категории земель населенных пунктов, местоположение: Омская область, город Омск, Центральный административный округ, установлено в центральной части кадастрового района 55:36;

65) части земельного участка площадью 592 кв. м, входящей в состав земельного участка с кадастровым номером 55:36:090101:221, площадью 9432 кв. м, относящегося к категории земель населенных пунктов, местоположение установлено относительно ориентира, расположенного за пределами участка. Ориентир здание магазина. Участок находится примерно в 70 м, по направлению на север от ориентира. Почтовый адрес ориентира: Омская область, город Омск, Центральный административный округ, улица Лермонтова, дом 12;

66) части земельного участка площадью 1235 кв. м, входящей в состав земельного участка с кадастровым номером 55:36:000000:1478, площадью 15171 кв. м, относящегося к категории земель населенных пунктов, местоположение: Омская область, город Омск, Центральный административный округ. На земельном участке расположена автомобильная дорога общего пользования местного значения улица Почтовая (от проспекта К. Маркса до улицы Декабристов), идентификационный номер 52-401-382 ОП МГ 164;

67) части земельного участка площадью 1218 кв. м, входящей в состав земельного участка с кадастровым номером 55:36:090201:2051, площадью 70500 кв. м, относящегося к категории земель населенных пунктов, местоположение: Омская область, город Омск, Центральный административный округ, центральная часть кадастрового квартала 55:36:090201;

68) части земельного участка площадью 903 кв. м, входящей в состав земельного участка с кадастровым номером 55:36:090101:2162, площадью 5597 кв. м, относящегося к категории земель населенных пунктов, местоположение установлено относительно ориентира, расположенного за пределами участка. Ориентир здание. Участок находится примерно в 172 м, по направлению на восток от ориентира. Почтовый адрес ориентира: Омская область, город Омск, Центральный административный округ, улица Ленина, дом 20;

69) части земельного участка площадью 2539 кв. м, входящей в состав земельного участка с кадастровым номером 55:36:090202:80, площадью 40754 кв. м, относящегося к категории земель населенных пунктов, местоположение установлено относительно ориентира, расположенного в границах участка. Ориентир здание учебного корпуса. Почтовый адрес ориентира: Омская область, город Омск, Центральный административный округ, проспект К. Маркса, дом 35;

70) части земельного участка площадью 164 кв. м, входящей в состав земельного участка с кадастровым номером 55:36:090201:2063, площадью 6047 кв. м, относящегося к категории земель населенных пунктов, местоположение установлено относительно ориентира, расположенного в границах участка. Ориентир строение. Почтовый адрес ориентира: Омская область, город Омск, Центральный административный округ, улица Маяковского, дом 2;

71) части земельного участка площадью 975 кв. м, входящей в состав земельного участка с кадастровым номером 55:36:090202:5467, площадью 7163 кв. м, относящегося к категории земель населенных пунктов, местоположение: Омская область, город Омск, Центральный административный округ. На земельном участке расположена автомобильная дорога общего пользования местного значения улица Потанина (от улицы Маршала Жукова до проспекта К. Маркса), идентификационный номер 52-401-380 ОП МГ 173;

72) части земельного участка площадью 516 кв. м, входящей в состав земельного участка с кадастровым номером 55:36:090101:64, площадью 4819 кв. м, относящегося к категории земель населенных пунктов, местоположение: Омская область, город Омск, Центральный административный округ, проспект К. Маркса, дом 4;

73) части земельного участка площадью 125 кв. м, входящей в состав земельного участка с кадастровым номером 55:36:090202:2076, площадью 22074 кв. м, относящегося к категории земель населенных пунктов, местоположение: Омская область, город Омск, Центральный административный округ, центральная часть кадастрового района 55:36;

74) земельного участка площадью 5 кв. м, с кадастровым номером 55:36:090202:10, относящегося к категории земель населенных пунктов, местоположение: Омская область, город Омск, Центральный административный округ, улица Маяковского, дом 4;

75) части земельного участка площадью 3 кв. м, входящей в состав земельного участка с кадастровым номером 55:36:090202:79, площадью 7 кв. м, относящегося к категории земель населенных пунктов, местоположение установлено относительно ориентира, расположенного за пределами участка. Ориентир пятиэтажный жилой дом. Участок находится примерно в 4 м, по направлению на юго-запад от ориентира. Почтовый адрес ориентира: Омская область, город Омск, Центральный административный округ, улица Маяковского, дом 4;

76) части земельного участка площадью 80 кв. м, входящей в состав земельного участка с кадастровым номером 55:36:090101:55, площадью 1738 кв. м, относящегося к категории земель населенных пунктов, местоположение установлено относительно ориентира, расположенного в границах участка. Ориентир трехэтажное кирпичное здание. Почтовый адрес ориентира: Омская область, город Омск, Центральный административный округ, проспект К. Маркса, дом 4 А;

77) части земельного участка площадью 56 кв. м, входящей в состав земельного участка с кадастровым номером 55:36:090101:15, площадью 8340 кв. м, относящегося к категории земель населенных пунктов, местоположение: Омская область, город Омск, Центральный административный округ, проспект К. Маркса, дом 4 В;

78) части земельного участка площадью 258 кв. м, входящей в состав земельного участка с кадастровым номером 55:36:090101:154, площадью

1995 кв. м, относящегося к категории земель населенных пунктов, местоположение установлено относительно ориентира, расположенного в границах участка. Ориентир жилой дом. Почтовый адрес ориентира: Омская область, город Омск, Центральный административный округ, проспект К. Маркса, дом 4 Б;

79) части земельного участка площадью 212 кв. м, входящей в состав земельного участка с кадастровым номером 55:36:090101:5979, площадью 4594 кв. м, относящегося к категории земель населенных пунктов, местоположение: Омская область, город Омск, Центральный административный округ, улица Ленина;

80) части земельного участка площадью 4 кв. м, входящей в состав земельного участка с кадастровым номером 55:36:090109:1024, площадью 5 кв. м, относящегося к категории земель населенных пунктов, местоположение установлено относительно ориентира, расположенного за пределами участка. Ориентир здание. Участок находится примерно в 45 м, по направлению на запад от ориентира. Почтовый адрес ориентира: Омская область, город Омск, Центральный административный округ, улица Куйбышева, дом 75;

81) части земельного участка площадью 49 кв. м, входящей в состав земельного участка с кадастровым номером 55:36:090101:18, площадью 56 кв. м, входящего в единое землепользование с кадастровым номером 55:36:090101:83, площадью 573 кв. м, относящегося к категории земель населенных пунктов, местоположение установлено относительно ориентира, расположенного в границах участка. Ориентир гаражные боксы гаражно-строительного кооператива «Луч-1». Почтовый адрес ориентира: Омская область, город Омск, Центральный административный округ, улица Театральная, дом 4;

82) части земельного участка площадью 228 кв. м, входящей в состав земельного участка с кадастровым номером 55:36:090101:21, площадью 87 кв. м, входящего в единое землепользование с кадастровым номером 55:36:090101:83, площадью 573 кв. м, относящегося к категории земель населенных пунктов, местоположение установлено относительно ориентира, расположенного в границах участка. Ориентир гаражные боксы гаражно-строительного кооператива «Луч-1». Почтовый адрес ориентира: Омская область, город Омск, Центральный административный округ, улица Театральная, дом 4;

83) части земельного участка площадью 15 кв. м, входящей в состав земельного участка с кадастровым номером 55:36:090101:19, площадью 319 кв. м, входящего в единое землепользование с кадастровым номером 55:36:090101:83, площадью 573 кв. м, относящегося к категории земель населенных пунктов, местоположение установлено относительно ориентира, расположенного в границах участка. Ориентир гаражные боксы гаражно-строительного кооператива «Луч-1». Почтовый адрес ориентира: Омская

область, город Омск, Центральный административный округ, улица Театральная, дом 4;

84) части земельного участка площадью 147 кв. м, входящей в состав земельного участка с кадастровым номером 55:36:090101:5829, площадью 2667 кв. м, относящегося к категории земель населенных пунктов, местоположение: Омская область, город Омск, Центральный административный округ, улица Ленина, дом 47;

85) части земельного участка площадью 87 кв. м, входящей в состав земельного участка с кадастровым номером 55:36:090101:51, площадью 7340 кв. м, относящегося к категории земель населенных пунктов, местоположение установлено относительно ориентира, расположенного в границах участка. Ориентир здание концертного зала. Почтовый адрес ориентира: Омская область, город Омск, Центральный административный округ, улица Ленина, дом 27 А;

86) части земельного участка площадью 24 кв. м, входящей в состав земельного участка с кадастровым номером 55:36:090101:2051, площадью 116 кв. м, относящегося к категории земель населенных пунктов, местоположение установлено относительно ориентира, расположенного за пределами участка. Ориентир жилой дом. Участок находится по направлению на юг от ориентира. Почтовый адрес ориентира: Омская область, город Омск, Центральный административный округ, площадь Ленинградская, дом 3;

87) части земельного участка площадью 5 кв. м, входящей в состав земельного участка с кадастровым номером 55:36:090101:2096, площадью 863 кв. м, относящегося к категории земель населенных пунктов, местоположение установлено относительно ориентира, расположенного за пределами участка. Ориентир жилой дом. Участок находится примерно в 50 м, по направлению на восток от ориентира. Почтовый адрес ориентира: Омская область, город Омск, Центральный административный округ, улица Ленина, дом 33;

88) части земельного участка площадью 287 кв. м, входящей в состав земельного участка с кадастровым номером 55:36:090101:207, площадью 2913 кв. м, относящегося к категории земель населенных пунктов, местоположение: Омская область, город Омск, Центральный административный округ, проспект К. Маркса, дом 10 Б;

89) части земельного участка площадью 150 кв. м, входящей в состав земельного участка с кадастровым номером 55:36:090101:2022, площадью 2968 кв. м, относящегося к категории земель населенных пунктов, местоположение установлено относительно ориентира, расположенного за пределами участка. Ориентир жилой дом. Участок находится примерно в 40 м, по направлению на север от ориентира. Почтовый адрес ориентира: Омская область, город Омск, Центральный административный округ, проспект К. Маркса, дом 10 Б;

90) части земельного участка площадью 231 кв. м, входящей в состав земельного участка с кадастровым номером 55:36:090101:5831, площадью 2492 кв. м, относящегося к категории земель населенных пунктов, местоположение: Омская область, город Омск, Центральный административный округ, проспект К. Маркса, дом 10 А;

91) части земельного участка площадью 8 кв. м, входящей в состав земельного участка с кадастровым номером 55:36:090101:5523, площадью 825 кв. м, относящегося к категории земель населенных пунктов, местоположение установлено относительно ориентира, расположенного за пределами участка. Ориентир здание. Участок находится примерно в 30 м, по направлению на запад от ориентира. Почтовый адрес ориентира: Омская область, город Омск, Центральный административный округ, улица Съездовская, дом 19;

92) части земельного участка площадью 282 кв. м, входящей в состав земельного участка с кадастровым номером 55:36:090101:2075, площадью 3995 кв. м, относящегося к категории земель населенных пунктов, местоположение установлено относительно ориентира, расположенного в границах участка. Ориентир пятиэтажный жилой дом. Почтовый адрес ориентира: Омская область, город Омск, Центральный административный округ, улица Чокана Валиханова, дом 11;

93) части земельного участка площадью 6 кв. м, входящей в состав земельного участка с кадастровым номером 55:36:090101:2097, площадью 935 кв. м, относящегося к категории земель населенных пунктов, местоположение установлено относительно ориентира, расположенного в границах участка. Ориентир здание станции скорой медицинской помощи. Почтовый адрес ориентира: Омская область, город Омск, Центральный административный округ, улица Театральная, дом 7;

94) части земельного участка площадью 271 кв. м, входящей в состав земельного участка с кадастровым номером 55:36:090101:2160, площадью 3482 кв. м, относящегося к категории земель населенных пунктов, местоположение: Омская область, город Омск, Центральный административный округ, площадь Ленинградская, на земельном участке расположен пятиэтажный жилой дом с нежилыми помещениями № 3;

95) части земельного участка площадью 904 кв. м, входящей в состав земельного участка с кадастровым номером 55:36:090101:2145, площадью 1917 кв. м, относящегося к категории земель населенных пунктов, местоположение: Омская область, город Омск, Центральный административный округ. На земельном участке расположена автомобильная дорога общего пользования местного значения улица Театральная (от улицы Короленко до дома № 11 по улице Чокана Валиханова), идентификационный номер 52-401-382 ОП МГ 378;

96) части земельного участка площадью 58 кв. м, входящей в состав земельного участка с кадастровым номером 55:36:090201:2093, площадью 2501 кв. м, относящегося к категории земель населенных пунктов,

местоположение установлено относительно ориентира, расположенного в границах участка. Ориентир многоквартирный жилой дом. Почтовый адрес ориентира: Омская область, город Омск, Центральный административный округ, проспект К. Маркса, дом 12;

97) части земельного участка площадью 56 кв. м, входящей в состав земельного участка с кадастровым номером 55:36:090201:3093, площадью 5539 кв. м, относящегося к категории земель населенных пунктов, местоположение установлено относительно ориентира, расположенного в границах участка. Ориентир многоквартирный жилой дом. Почтовый адрес ориентира: Омская область, город Омск, Центральный административный округ, площадь Ленинградская, дом 6;

98) части земельного участка площадью 465 кв. м, входящей в состав земельного участка с кадастровым номером 55:36:000000:1359, площадью 30589 кв. м, относящегося к категории земель населенных пунктов, местоположение: Омская область, город Омск, Центральный административный округ, Октябрьский административный округ, на земельном участке расположена автомобильная дорога общего пользования местного значения улица Куйбышева (от улицы Масленникова до улицы Лермонтова), идентификационный номер 52-401-382 ОП МГ 041;

99) части земельного участка площадью 296 кв. м, входящей в состав земельного участка с кадастровым номером 55:36:000000:136015, площадью 69059 кв. м, относящегося к категории земель населенных пунктов, местоположение: Омская область, город Омск, Центральный административный округ. На земельном участке расположена автомобильная дорога общего пользования местного значения улица Съездовская (от Иртышской набережной до улицы Комиссаровская, от улицы Театральной до улицы Маршала Жукова, от улицы Декабристов до улицы Куйбышева, от дома № 77 А по улице Куйбышева до улицы 8-я Линия, от улицы Б. Хмельницкого до улицы 26-я Линия), идентификационный номер 52-401-382 ОП МГ 118;

100) части земельного участка площадью 529 кв. м, входящей в состав земельного участка с кадастровым номером 55:36:000000:930, площадью 14537 кв. м, относящегося к категории земель населенных пунктов, местоположение: Омская область, город Омск, Центральный административный округ, площадь Ленинградская, дом 1;

101) части земельного участка площадью 6852 кв. м, входящей в состав земельного участка с кадастровым номером 55:36:000000:1505, площадью 22788 кв. м, относящегося к категории земель населенных пунктов, местоположение: Омская область, город Омск, Центральный административный округ. На земельном участке расположена автомобильная дорога общего пользования местного значения улица Чкалова (от Иртышской набережной до улицы Куйбышева), идентификационный номер 52-401-382 ОП МГ 101;

102) части земельного участка площадью 373 кв. м, входящей в состав земельного участка с кадастровым номером 55:36:000000:152936, площадью 6115 кв. м, относящегося к категории земель населенных пунктов, местоположение: Омская область, город Омск, Центральный административный округ. На земельном участке расположена автомобильная дорога общего пользования местного значения улица Чокана Валиханова (от Иртышской набережной до улицы Полковой), идентификационный номер 52-401-382 ОП МГ 356;

103) части земельного участка площадью 1985 кв. м, входящей в состав земельного участка с кадастровым номером 55:36:000000:153333, площадью 5123 кв. м, относящегося к категории земель населенных пунктов, местоположение: Омская область, город Омск, Центральный административный округ. На земельном участке расположена автомобильная дорога общего пользования местного значения улица Полковая (от улицы Масленникова до улицы Маяковского, от улицы Чокана Валиханова до улицы Съездовской), идентификационный номер 52-401-382 ОП МГ 397;

104) части земельного участка площадью 384 кв. м, входящей в состав земельного участка с кадастровым номером 55:36:090101:4537, площадью 7976 кв. м, относящегося к категории земель населенных пунктов, местоположение: Омская область, город Омск, Центральный административный округ. На земельном участке расположена автомобильная дорога общего пользования местного значения улица Короленко (от Иртышской набережной до проспекта К. Маркса), идентификационный номер 52-401-382 ОП МГ 066;

105) части земельного участка площадью 2136 кв. м, входящей в состав земельного участка с кадастровым номером 55:36:090101:4540, площадью 6642 кв. м, относящегося к категории земель населенных пунктов, местоположение: Омская область, город Омск, Центральный административный округ. На земельном участке расположена автомобильная дорога общего пользования местного значения улица Ильинская (от улицы Лермонтова до улицы Чкалова), идентификационный номер 52-401-382 ОП МГ 062;

106) части земель, государственная собственность на которые не разграничена, в границах кадастрового квартала 55:36:090101, площадью 2981 кв. м, расположенных в городе Омске;

107) части земель, государственная собственность на которые не разграничена, в границах кадастрового квартала 55:36:090201, площадью 1290 кв. м, расположенных в городе Омске;

108) части земель, государственная собственность на которые не разграничена, в границах кадастрового квартала 55:36:090202, площадью 1161 кв. м, расположенных в городе Омске;

109) части земель, государственная собственность на которые не разграничена, в границах кадастрового квартала 55:36:090107, площадью 640 кв. м, расположенных в городе Омске;

110) части земель, государственная собственность на которые не разграничена, в границах кадастрового квартала 55:36:090108, площадью 9 кв. м, расположенных в городе Омске;

111) части земель, государственная собственность на которые не разграничена, в границах кадастрового квартала 55:36:090109, площадью 62 кв. м, расположенных в городе Омске.

2. Срок публичного сервитута – 49 лет.

3. Утвердить границы публичного сервитута в соответствии со схемой расположения границ публичного сервитута согласно приложению № 1 к настоящему постановлению и описанием границ публичного сервитута согласно приложению № 2 к настоящему постановлению.

4. Департаменту архитектуры и градостроительства Администрации города Омска в течение пяти рабочих дней со дня принятия решения об установлении публичного сервитута:

1) осуществить необходимые мероприятия и юридически значимые действия, связанные с установлением публичного сервитута;

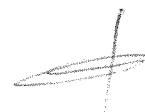
2) совместно с департаментом информационной политики Администрации города Омска обеспечить:

- опубликование настоящего постановления (за исключением приложений к нему) в средствах массовой информации;

- размещение настоящего постановления на официальном сайте Администрации города Омска в сети «Интернет».

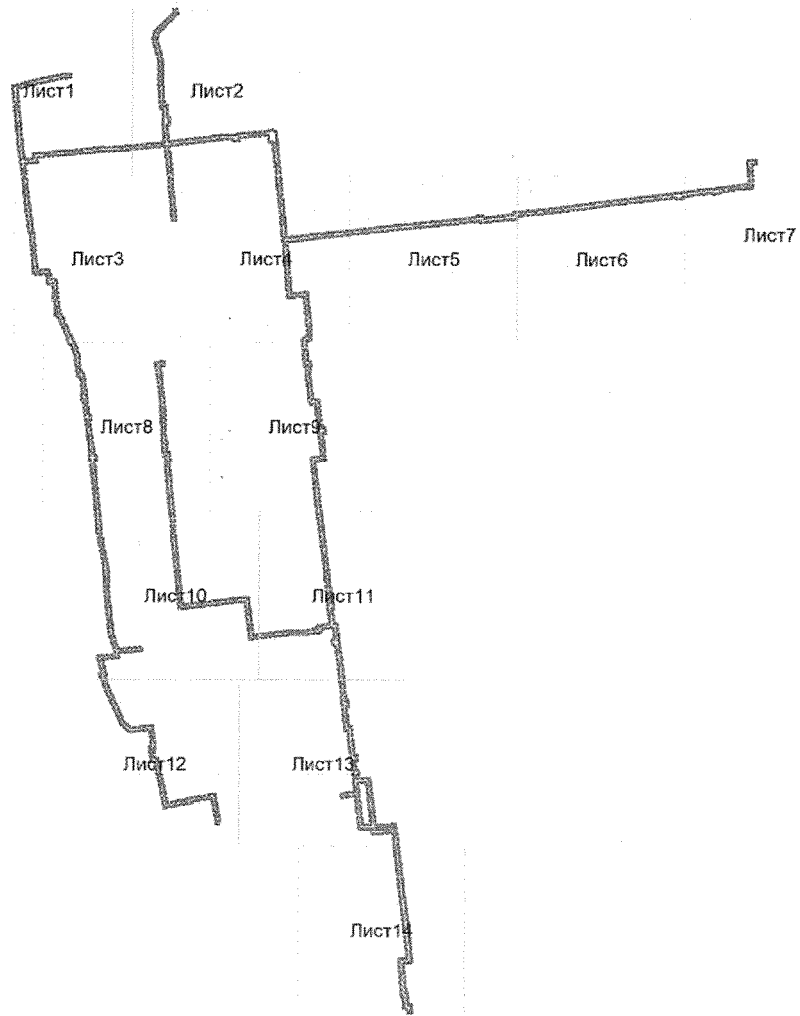
5. Контроль за исполнением настоящего постановления возложить на заместителя Мэра города Омска К.С. Брюхова.

Исполняющий обязанности
Мэра города Омска



Е.В. Фомин

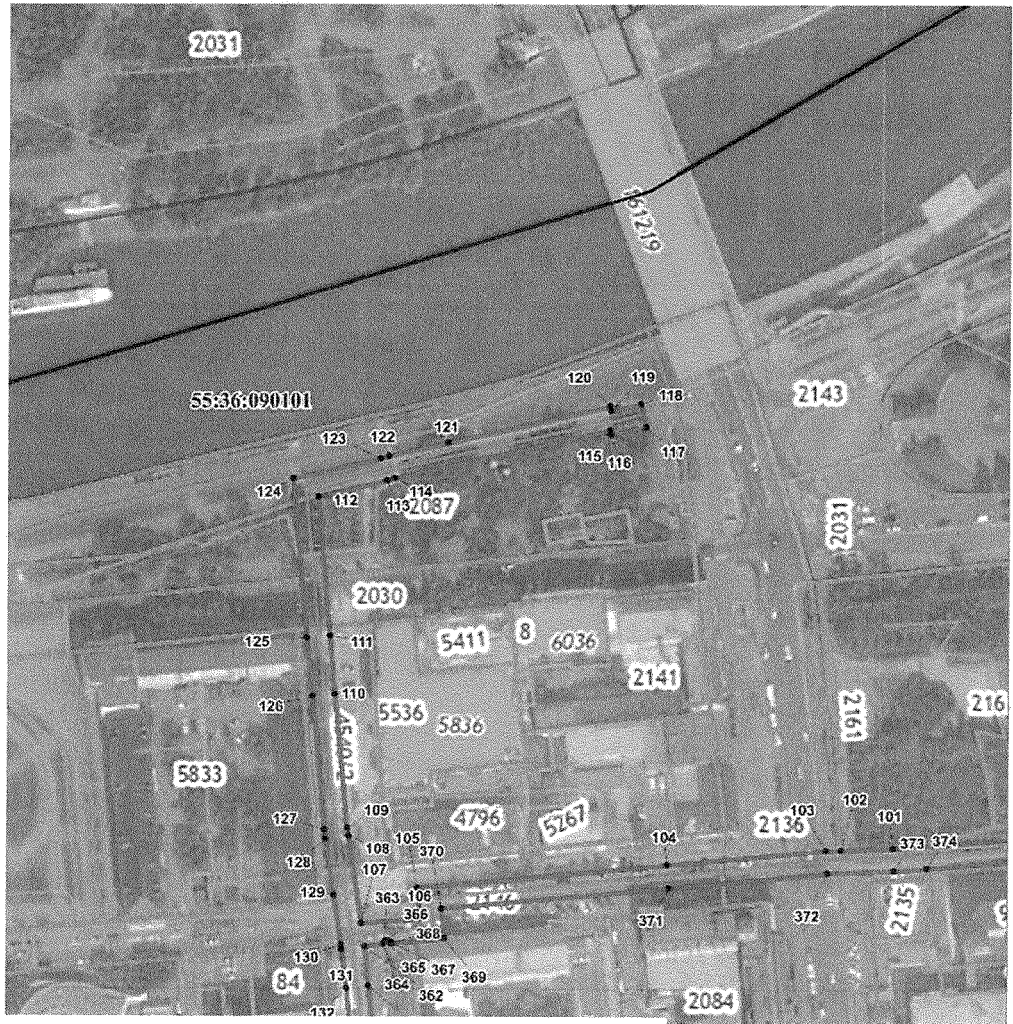
СХЕМА
расположения границ публичного сервитута



Условные обозначения

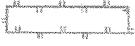
————— - проектные границы публичного сервитута

Масштаб 1:12000

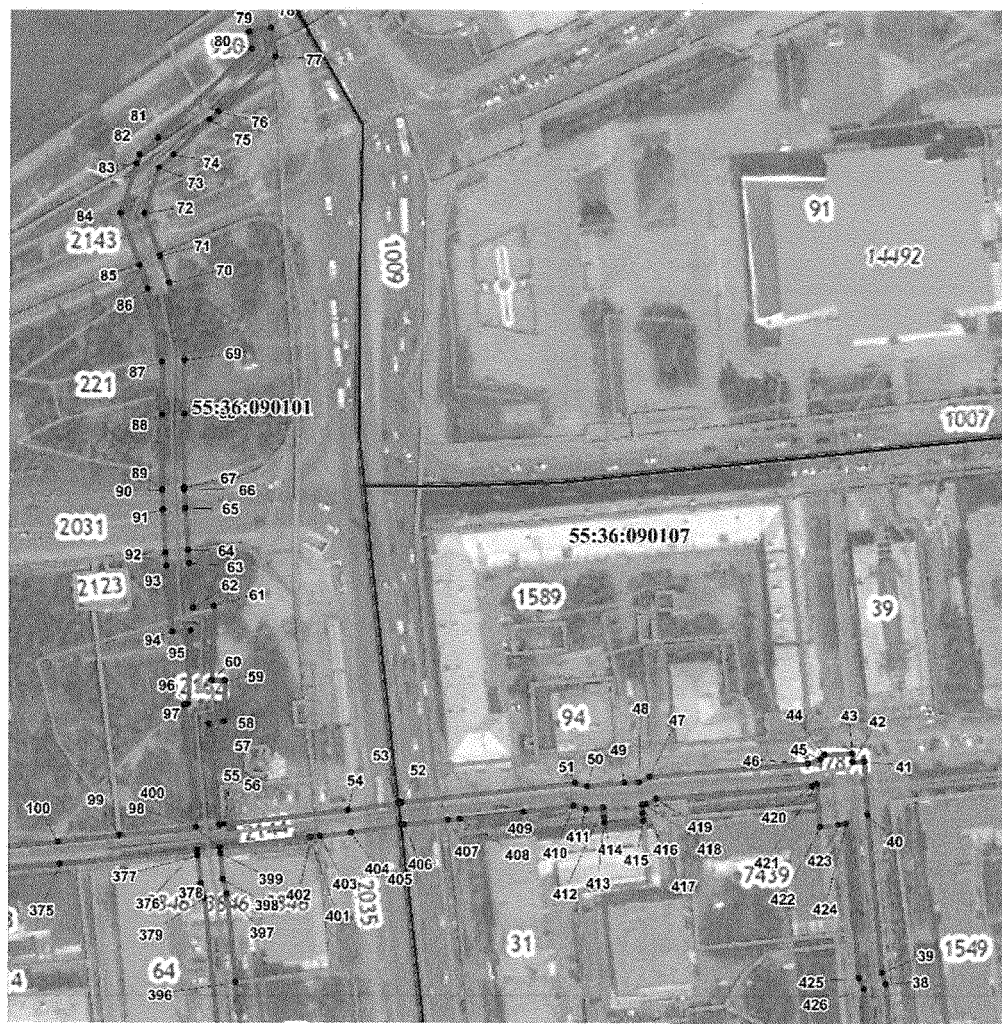


Условные обозначения

- - проектные границы публичного сервитута
- - существующее местоположение инженерного сооружения
- - граница земельного участка по сведениям Единого государственного реестра недвижимости
- 55:36:070401 - кадастровый номер земельного участка по сведениям Единого государственного реестра недвижимости
- 1. - номер характерной точки границы публичного сервитута
- 55:36:070401 - кадастровый номер кадастрового квартала
- - объекты капитального строительства по сведениям Единого государственного реестра недвижимости
- - граница территориальной или иной зоны по сведениям Единого государственного реестра недвижимости



Масштаб 1:2000



Условные обозначения

- - проектные границы публичного сервитута
- - существующее местоположение инженерного сооружения
- - граница земельного участка по сведениям Единого государственного реестра недвижимости
- 3151 - кадастровый номер земельного участка по сведениям Единого государственного реестра недвижимости
- 1. - номер характерной точки границы публичного сервитута
- 55:36:070401 - кадастровый номер кадастрового квартала
- - объекты капитального строительства по сведениям Единого государственного реестра недвижимости
- - граница территориальной или иной зоны по сведениям Единого государственного реестра недвижимости

Масштаб 1:2000

Handwritten signature



Условные обозначения

- - проектные границы публичного сервитута
- - существующее местоположение инженерного сооружения
- - граница земельного участка по сведениям Единого государственного реестра недвижимости
- :3151 - кадастровый номер земельного участка по сведениям Единого государственного реестра недвижимости
- 1. - номер характерной точки границы публичного сервитута
- 55:36:070401 - кадастровый номер кадастрового квартала
- - объекты капитального строительства по сведениям Единого государственного реестра недвижимости
- - граница территориальной или иной зоны по сведениям Единого государственного реестра недвижимости

Масштаб 1:2000



Условные обозначения




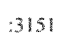
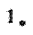
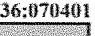

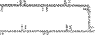
- - проектные границы публичного сервитута
- - существующее местоположение инженерного сооружения
- - граница земельного участка по сведениям Единого государственного реестра недвижимости
- 3151 - кадастровый номер земельного участка по сведениям Единого государственного реестра недвижимости
- 1. - номер характерной точки границы публичного сервитута
- 55:36:070401 - кадастровый номер кадастрового квартала
- - объекты капитального строительства по сведениям Единого государственного реестра недвижимости
- - граница территориальной или иной зоны по сведениям Единого государственного реестра недвижимости

Масштаб 1:2000

Handwritten signature or initials.



Условные обозначения

-  - проектные границы публичного сервитута
-  - существующее местоположение инженерного сооружения
-  - граница земельного участка по сведениям Единого государственного реестра недвижимости
-  :3151 - кадастровый номер земельного участка по сведениям Единого государственного реестра недвижимости
-  1. - номер характерной точки границы публичного сервитута
-  55:36:070401 - кадастровый номер кадастрового квартала
-  - объекты капитального строительства по сведениям Единого государственного реестра недвижимости
-  - граница территориальной или иной зоны по сведениям Единого государственного реестра недвижимости

Масштаб 1:2000



Условные обозначения

- - проектные границы публичного сервитута
- - существующее местоположение инженерного сооружения
- - граница земельного участка по сведениям Единого государственного реестра недвижимости
- 3151 - кадастровый номер земельного участка по сведениям Единого государственного реестра недвижимости
- 1. - номер характерной точки границы публичного сервитута
- 55:36:070401 - кадастровый номер кадастрового квартала
- - объекты капитального строительства по сведениям Единого государственного реестра недвижимости
- - граница территориальной или иной зоны по сведениям Единого государственного реестра недвижимости

Масштаб 1:2000

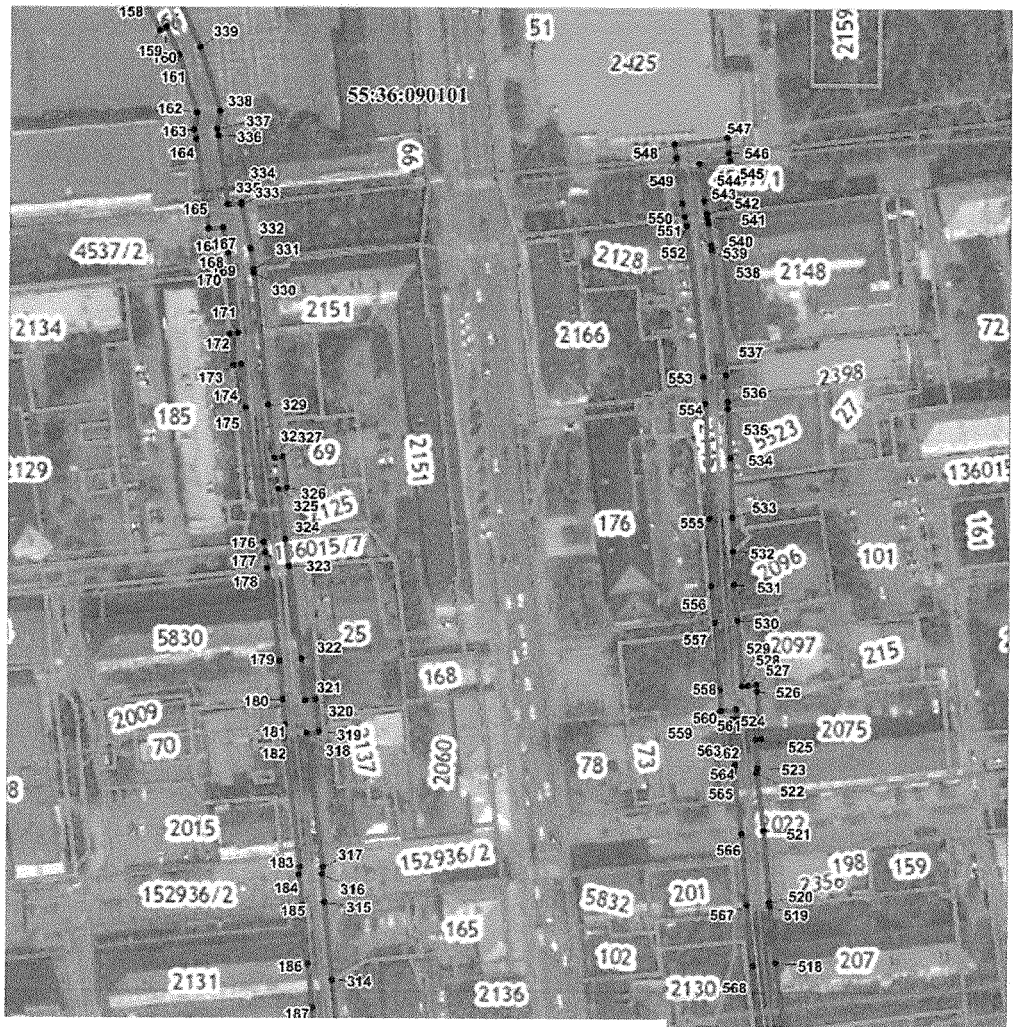


Условные обозначения

- - проектные границы публичного сервитута
- - существующее местоположение инженерного сооружения
- - граница земельного участка по сведениям Единого государственного реестра недвижимости
- :3151 - кадастровый номер земельного участка по сведениям Единого государственного реестра недвижимости
- 1. - номер характерной точки границы публичного сервитута
- 55:36:070401 - кадастровый номер кадастрового квартала
- - объекты капитального строительства по сведениям Единого государственного реестра недвижимости
- - граница территориальной или иной зоны по сведениям Единого государственного реестра недвижимости

Масштаб 1:2000

Handwritten signature



Условные обозначения

- - проектные границы публичного сервитута
- - существующее местоположение инженерного сооружения
- - граница земельного участка по сведениям Единого государственного реестра недвижимости
- 3151 - кадастровый номер земельного участка по сведениям Единого государственного реестра недвижимости
- 1. - номер характерной точки границы публичного сервитута
- 55:36:070401 - кадастровый номер кадастрового квартала
- - объекты капитального строительства по сведениям Единого государственного реестра недвижимости
- - граница территориальной или иной зоны по сведениям Единого государственного реестра недвижимости

Масштаб 1:2000

Handwritten signature or initials



Условные обозначения

- - проектные границы публичного сервитута
- - существующее местоположение инженерного сооружения
- - граница земельного участка по сведениям Единого государственного реестра недвижимости
- 3151 - кадастровый номер земельного участка по сведениям Единого государственного реестра недвижимости
- 1. - номер характерной точки границы публичного сервитута
- 55:36:070401 - кадастровый номер кадастрового квартала
- - объекты капитального строительства по сведениям Единого государственного реестра недвижимости
- - граница территориальной или иной зоны по сведениям Единого государственного реестра недвижимости

Масштаб 1:2000



Условные обозначения

- - проектные границы публичного сервитута
- - существующее местоположение инженерного сооружения
- - граница земельного участка по сведениям Единого государственного реестра недвижимости
- 3151 - кадастровый номер земельного участка по сведениям Единого государственного реестра недвижимости
- 1. - номер характерной точки границы публичного сервитута
- 55:36:070401 - кадастровый номер кадастрового квартала
- - объекты капитального строительства по сведениям Единого государственного реестра недвижимости
- - граница территориальной или иной зоны по сведениям Единого государственного реестра недвижимости

Масштаб 1:2000



Условные обозначения

- - проектные границы публичного сервитута
- - существующее местоположение инженерного сооружения
- - граница земельного участка по сведениям Единого государственного реестра недвижимости
- 3151 - кадастровый номер земельного участка по сведениям Единого государственного реестра недвижимости
- 1. - номер характерной точки границы публичного сервитута
- 55:36:070401 - кадастровый номер кадастрового квартала
- - объекты капитального строительства по сведениям Единого государственного реестра недвижимости
- - граница территориальной или иной зоны по сведениям Единого государственного реестра недвижимости

Масштаб 1:2000

Handwritten signature



Условные обозначения

- - проектные границы публичного сервитута
- - существующее местоположение инженерного сооружения
- - граница земельного участка по сведениям Единого государственного реестра недвижимости
- 55:36:090201 - кадастровый номер земельного участка по сведениям Единого государственного реестра недвижимости
- 1. - номер характерной точки границы публичного сервитута
- 55:36:070401 - кадастровый номер кадастрового квартала
- - объекты капитального строительства по сведениям Единого государственного реестра недвижимости
- - граница территориальной или иной зоны по сведениям Единого государственного реестра недвижимости

Масштаб 1:2000

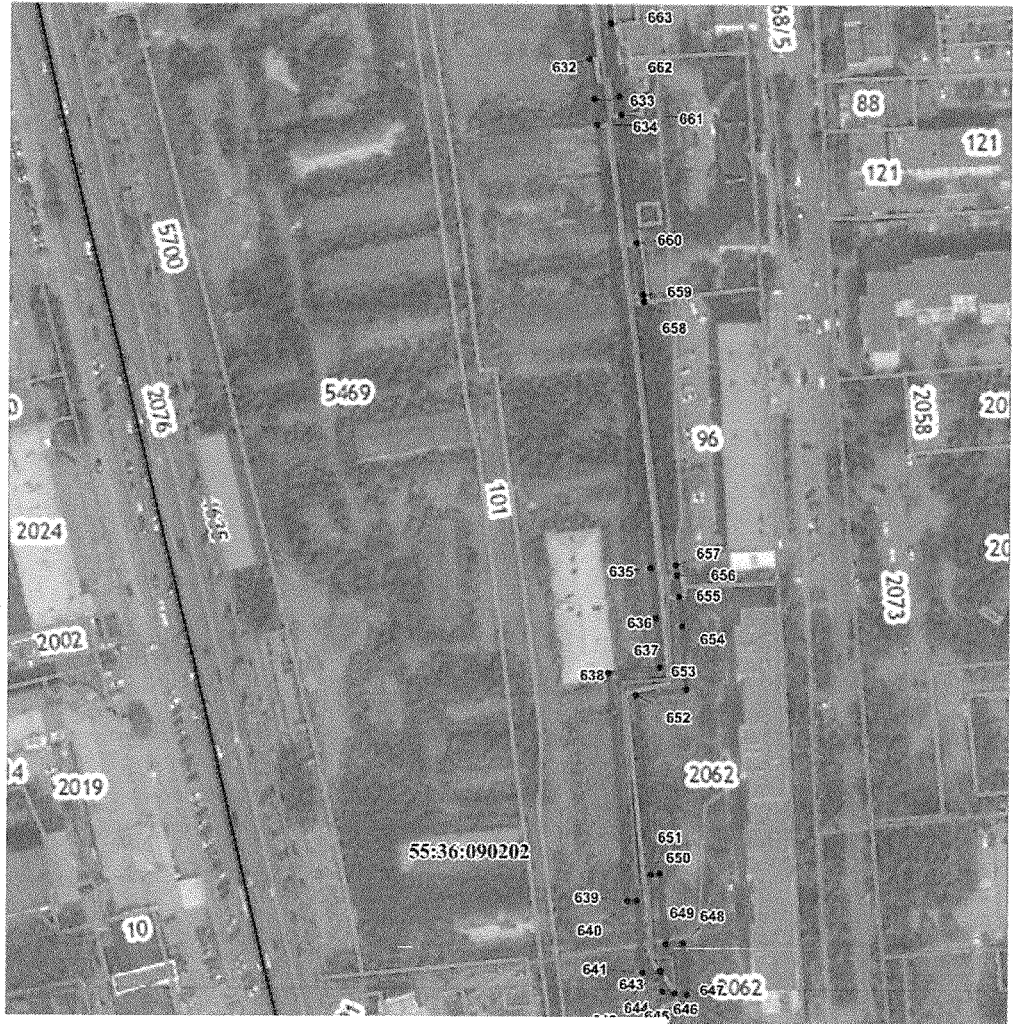


Условные обозначения

- - проектные границы публичного сервитута
- - существующее местоположение инженерного сооружения
- - граница земельного участка по сведениям Единого государственного реестра недвижимости
- 55:36:090202 - кадастровый номер земельного участка по сведениям Единого государственного реестра недвижимости
- 1. - номер характерной точки границы публичного сервитута
- 55:36:070401 - кадастровый номер кадастрового квартала
- - объекты капитального строительства по сведениям Единого государственного реестра недвижимости
- - граница территориальной или иной зоны по сведениям Единого государственного реестра недвижимости

Масштаб 1:2000

dl



Условные обозначения

- - проектные границы публичного сервитута
- - существующее местоположение инженерного сооружения
- - граница земельного участка по сведениям Единого государственного реестра недвижимости
- 3151 - кадастровый номер земельного участка по сведениям Единого государственного реестра недвижимости
- 1. - номер характерной точки границы публичного сервитута
- 55:36:070401 - кадастровый номер кадастрового квартала
- - объекты капитального строительства по сведениям Единого государственного реестра недвижимости
- - граница территориальной или иной зоны по сведениям Единого государственного реестра недвижимости



Масштаб 1:2000

Приложение № 2
к постановлению Администрации города Омска
от 27 декабря 2021 года № 850-п

ОПИСАНИЕ ГРАНИЦ
публичного сервитута

№ п/п	Характеристики объекта	Описание характеристик
1	Местоположение публичного сервитута	Омская область, город Омск, от 1 ЮТК-5 (Юбилейный мост) до 1 ЮТК-95 (сквер 30 Лет ВЛКСМ)
2	Площадь, кв. м	54448+/-163
3	Иные характеристики объекта	Публичный сервитут устанавливается в целях размещения и эксплуатации сетей теплоснабжения «Тепловая трасса 2-ой тепловой район, южный луч». Срок установления сервитута – 49 лет
Система координат: местная (город Омск)		
Метод определения координат характерной точки: картометрический метод		
Средняя квадратическая погрешность положения характерной точки (Mt) – 0,1 м		

Сведения о характерных точках границ публичного сервитута

Обозначение характерных точек границ	Координаты, м	
	X	Y
1	15351,60	11129,26
2	15359,16	11128,46
3	15357,67	11115,11
4	15357,27	11111,48
5	15309,81	11115,30
6	15308,63	11105,68
7	15301,50	11047,31
8	15295,93	10999,46
9	15292,06	10972,72
10	15292,05	10968,27
11	15289,85	10953,04
12	15274,48	10822,99
13	15272,59	10811,09
14	15268,74	10782,08
15	15260,26	10716,26
16	15253,73	10653,23
17	15252,31	10636,46
18	15247,14	10636,86
19	15246,39	10620,88
20	15242,05	10584,67
21	15240,94	10576,48
22	15247,04	10574,96
23	15245,41	10560,96
24	15242,84	10561,28
25	15240,77	10543,34



Обозначение характерных точек границ	Координаты, м	
	X	Y
26	15233,15	10469,65
27	15227,98	10419,63
28	15215,23	10306,98
29	15214,99	10303,38
30	15210,49	10257,01
31	15209,04	10249,41
32	15200,72	10177,22
33	15210,90	10175,49
34	15226,91	10174,18
35	15252,17	10171,86
36	15287,92	10167,81
37	15302,01	10166,13
38	15340,34	10163,14
39	15344,19	10161,73
40	15397,23	10156,91
41	15415,18	10155,63
42	15415,04	10151,84
43	15417,96	10151,70
44	15417,52	10142,14
45	15415,93	10140,82
46	15414,47	10136,51
47	15410,00	10083,30
48	15408,04	10079,62
49	15407,82	10074,70
50	15406,80	10062,22
51	15407,73	10058,14
52	15401,21	9999,49
53	15401,03	9998,28
54	15398,53	9981,42
55	15393,88	9939,46
56	15393,71	9937,93
57	15427,73	9934,35
58	15428,55	9939,39
59	15442,51	9939,82
60	15442,39	9935,36
61	15467,60	9936,10
62	15467,00	9928,94
63	15481,92	9927,54
64	15486,35	9927,25
65	15500,22	9926,34
66	15506,68	9925,98
67	15507,28	9925,98
68	15531,94	9925,90
69	15550,38	9925,90
70	15576,64	9920,70
71	15585,47	9917,46
72	15599,84	9912,18
73	15615,05	9917,06
74	15619,36	9921,94
75	15631,24	9934,29

Обозначение характерных точек границ	Координаты, м	
	X	Y
76	15633,97	9937,13
77	15652,40	9956,30
78	15662,30	9954,70
79	15661,10	9947,22
80	15655,12	9948,18
81	15624,96	9916,78
82	15619,35	9910,46
83	15616,58	9909,57
84	15599,68	9904,14
85	15582,54	9910,44
86	15574,56	9913,38
87	15549,78	9918,32
88	15531,92	9918,32
89	15506,70	9918,40
90	15506,46	9918,40
91	15499,78	9918,75
92	15485,54	9919,69
93	15481,12	9919,98
94	15458,80	9922,06
95	15459,32	9928,26
96	15434,57	9927,52
97	15434,07	9926,03
98	15392,89	9930,36
99	15390,16	9904,31
100	15387,98	9883,54
101	15382,96	9825,31
102	15382,40	9807,81
103	15382,23	9802,64
104	15377,06	9749,15
105	15369,27	9664,78
106	15359,03	9665,84
107	15357,26	9646,04
108	15386,81	9641,64
109	15389,44	9641,14
110	15434,68	9636,82
111	15454,37	9635,00
112	15501,05	9630,75
113	15506,40	9653,92
114	15507,27	9656,63
115	15523,67	9729,26
116	15522,17	9729,60
117	15524,84	9741,41
118	15532,44	9739,69
119	15530,18	9729,68
120	15531,68	9729,34
121	15519,34	9674,64
122	15514,81	9654,57
123	15513,92	9651,84
124	15507,11	9622,37
125	15453,63	9627,24

Обозначение характерных точек границ	Координаты, м	
	X	Y
126	15433,96	9629,26
127	15388,72	9633,58
128	15385,67	9633,92
129	15366,81	9636,73
130	15350,08	9639,22
131	15348,48	9639,46
132	15335,43	9641,10
133	15307,23	9644,10
134	15286,05	9646,42
135	15249,67	9650,83
136	15244,20	9651,58
137	15214,72	9655,61
138	15213,83	9656,49
139	15212,55	9657,74
140	15194,17	9659,64
141	15192,51	9659,81
142	15186,54	9660,21
143	15150,87	9663,58
144	15145,84	9664,10
145	15130,55	9665,68
146	15127,98	9665,95
147	15125,00	9668,50
148	15127,60	9692,12
149	15106,77	9694,94
150	15108,42	9705,09
151	15083,19	9707,81
152	15083,02	9705,62
153	15072,67	9706,83
154	15072,72	9709,02
155	15039,42	9712,49
156	15039,32	9716,71
157	14995,54	9737,01
158	14994,22	9734,55
159	14985,00	9739,30
160	14986,09	9741,48
161	14976,57	9745,89
162	14957,28	9752,11
163	14951,56	9751,18
164	14948,33	9751,85
165	14924,76	9755,15
166	14917,98	9756,10
167	14918,48	9761,06
168	14909,86	9762,86
169	14903,55	9763,92
170	14903,14	9763,97
171	14882,81	9766,28
172	14882,49	9763,61
173	14871,93	9764,78
174	14872,33	9767,42
175	14857,74	9769,06



Обозначение характерных точек границ	Координаты, м	
	X	Y
176	14812,33	9775,37
177	14808,65	9775,88
178	14803,36	9776,62
179	14772,35	9780,93
180	14759,39	9782,15
181	14750,77	9782,96
182	14746,69	9782,87
183	14702,97	9788,45
184	14700,46	9788,18
185	14690,16	9789,24
186	14670,16	9791,29
187	14654,93	9792,86
188	14625,66	9795,87
189	14623,05	9795,79
190	14601,95	9798,13
191	14598,67	9798,35
192	14585,07	9801,63
193	14582,05	9802,17
194	14559,06	9806,62
195	14533,95	9811,48
196	14506,25	9813,02
197	14504,89	9813,10
198	14500,62	9813,06
199	14481,10	9814,33
200	14470,31	9815,03
201	14458,00	9815,83
202	14456,19	9816,18
203	14435,92	9818,46
204	14432,82	9818,81
205	14432,15	9818,87
206	14415,34	9820,42
207	14400,75	9823,13
208	14400,41	9823,13
209	14397,10	9823,15
210	14367,16	9832,90
211	14363,38	9834,13
212	14357,96	9834,62
213	14355,49	9813,00
214	14353,74	9797,72
215	14319,75	9807,70
216	14318,19	9803,28
217	14283,43	9815,96
218	14259,43	9827,44
219	14213,12	9848,32
220	14211,70	9850,26
221	14205,38	9858,90
222	14202,51	9862,82
223	14200,31	9865,83
224	14204,85	9904,01
225	14177,03	9908,20

Обозначение характерных точек границ	Координаты, м	
	X	Y
226	14172,36	9907,72
227	14171,65	9904,09
228	14139,17	9907,82
229	14139,86	9914,78
230	14108,57	9921,39
231	14096,41	9924,40
232	14090,88	9925,40
233	14064,28	9930,87
234	14049,91	9933,82
235	14042,90	9935,08
236	14045,37	9948,85
237	14052,92	9990,96
238	14055,62	9990,38
239	14057,79	10000,61
240	14059,73	10013,09
241	14062,31	10029,73
242	14062,56	10031,36
243	14010,93	10041,25
244	14010,60	10045,84
245	14018,18	10046,38
246	14018,09	10047,59
247	14071,20	10037,52
248	14069,63	10028,47
249	14061,63	9982,35
250	14061,46	9981,34
251	14058,96	9981,88
252	14056,85	9970,48
253	14058,87	9970,17
254	14058,42	9967,53
255	14057,21	9960,37
256	14056,89	9960,44
257	14055,22	9960,78
258	14051,72	9941,21
259	14052,67	9941,01
260	14092,32	9932,86
261	14097,81	9931,86
262	14098,05	9931,82
263	14110,23	9928,81
264	14148,10	9920,80
265	14147,47	9914,52
266	14165,53	9912,45
267	14166,41	9917,00
268	14171,73	9916,52
269	14171,62	9915,30
270	14177,37	9915,64
271	14205,48	9911,41
272	14213,23	9910,24
273	14208,21	9867,91
274	14218,08	9854,40
275	14219,55	9853,74

Обозначение характерных точек границ	Координаты, м	
	X	Y
276	14262,57	9834,36
277	14286,33	9823,00
278	14313,57	9813,04
279	14314,97	9817,02
280	14347,22	9807,56
281	14348,10	9815,26
282	14349,14	9824,33
283	14351,26	9842,84
284	14354,82	9842,52
285	14361,30	9841,95
286	14365,17	9887,98
287	14372,56	9887,36
288	14371,55	9878,49
289	14369,17	9849,53
290	14368,41	9840,52
291	14399,46	9830,37
292	14401,33	9830,54
293	14402,13	9830,61
294	14416,70	9827,81
295	14432,90	9826,23
296	14433,62	9826,16
297	14436,26	9825,89
298	14457,01	9823,74
299	14458,48	9823,21
300	14471,06	9822,39
301	14482,40	9821,66
302	14500,82	9820,46
303	14505,03	9820,50
304	14507,64	9820,35
305	14534,85	9818,84
306	14563,25	9813,34
307	14583,47	9809,43
308	14586,85	9809,01
309	14594,43	9807,19
310	14599,81	9805,89
311	14602,61	9805,71
312	14623,35	9803,41
313	14625,94	9803,49
314	14664,69	9799,50
315	14690,91	9796,80
316	14700,42	9795,82
317	14703,03	9796,11
318	14748,02	9790,51
319	14748,50	9794,55
320	14759,43	9793,44
321	14759,07	9789,76
322	14773,09	9788,51
323	14804,14	9784,00
324	14813,45	9782,65
325	14830,47	9780,18

Обозначение характерных точек границ	Координаты, м	
	X	Y
326	14830,91	9783,16
327	14841,33	9781,73
328	14840,93	9778,84
329	14858,58	9776,62
330	14903,21	9771,60
331	14904,36	9771,42
332	14911,26	9770,34
333	14926,16	9767,22
334	14926,72	9767,10
335	14926,26	9762,46
336	14949,59	9759,35
337	14951,72	9758,90
338	14957,86	9759,91
339	14979,35	9752,99
340	15046,80	9721,61
341	15046,86	9719,35
342	15078,74	9715,99
343	15113,71	9712,12
344	15116,82	9709,46
345	15115,53	9701,46
346	15127,88	9699,83
347	15132,88	9698,63
348	15133,63	9698,23
349	15135,30	9697,32
350	15135,45	9693,95
351	15133,15	9673,03
352	15148,34	9671,48
353	15151,61	9671,14
354	15187,14	9667,79
355	15193,17	9667,39
356	15215,93	9665,06
357	15218,24	9662,79
358	15250,65	9658,37
359	15286,91	9653,98
360	15308,05	9651,66
361	15336,25	9648,66
362	15349,55	9647,22
363	15350,17	9653,57
364	15350,39	9653,54
365	15351,28	9654,19
366	15351,45	9655,28
367	15350,80	9656,17
368	15350,43	9656,23
369	15352,17	9674,16
370	15362,41	9673,14
371	15369,50	9749,86
372	15374,65	9803,12
373	15375,36	9825,73
374	15376,32	9836,79
375	15380,42	9884,27

Обозначение характерных точек границ	Координаты, м	
	X	Y
376	15385,28	9930,67
377	15383,27	9930,89
378	15374,11	9931,89
379	15369,11	9933,07
380	15307,07	9939,68
381	15306,60	9939,64
382	15303,72	9939,38
383	15262,47	9943,63
384	15258,60	9944,32
385	15243,98	9945,59
386	15236,78	9946,22
387	15237,44	9953,81
388	15244,79	9953,17
389	15252,05	9952,53
390	15259,60	9951,87
391	15263,53	9951,15
392	15294,52	9947,97
393	15299,53	9947,46
394	15303,80	9947,02
395	15307,13	9947,33
396	15340,88	9943,74
397	15370,41	9940,59
398	15375,41	9939,38
399	15383,96	9938,46
400	15386,09	9938,23
401	15389,47	9968,67
402	15389,51	9969,11
403	15389,83	9971,97
404	15390,99	9982,42
405	15393,48	9999,17
406	15393,67	10000,48
407	15395,31	10015,29
408	15395,76	10019,30
409	15398,15	10040,75
410	15400,03	10057,70
411	15399,12	10061,68
412	15399,62	10067,70
413	15396,11	10067,96
414	15394,40	10068,08
415	15394,98	10081,23
416	15397,52	10080,93
417	15400,50	10080,66
418	15400,60	10081,82
419	15402,56	10085,50
420	15406,97	10138,05
421	15407,52	10139,68
422	15393,25	10140,85
423	15393,91	10147,04
424	15394,17	10149,54
425	15342,45	10154,27

Обозначение характерных точек границ	Координаты, м	
	X	Y
426	15338,70	10155,65
427	15301,27	10158,58
428	15287,04	10160,26
429	15251,43	10164,30
430	15226,13	10166,62
431	15209,82	10167,94
432	15191,74	10170,66
433	15176,90	10171,81
434	15106,51	10177,44
435	15077,58	10179,81
436	15081,71	10212,50
437	15076,03	10213,36
438	15064,73	10215,07
439	15022,40	10219,55
440	14999,42	10220,86
441	14997,07	10209,63
442	14940,76	10214,69
443	14941,58	10220,14
444	14941,03	10220,21
445	14940,63	10217,31
446	14937,51	10217,00
447	14936,46	10216,90
448	14925,97	10218,06
449	14916,81	10217,95
450	14873,07	10224,75
451	14861,94	10226,48
452	14863,23	10237,90
453	14857,83	10238,35
454	14849,54	10239,33
455	14809,74	10244,06
456	14794,77	10245,68
457	14788,77	10246,80
458	14762,63	10250,10
459	14756,46	10250,88
460	14753,98	10228,43
461	14740,48	10230,30
462	14701,88	10235,65
463	14698,91	10235,81
464	14679,80	10238,13
465	14655,16	10241,12
466	14635,03	10244,24
467	14617,84	10246,41
468	14580,23	10251,16
469	14572,67	10252,12
470	14561,56	10253,52
471	14552,98	10254,80
472	14545,92	10255,86
473	14530,27	10257,49
474	14506,87	10259,94
475	14498,48	10260,70

Обозначение характерных точек границ	Координаты, м	
	X	Y
476	14496,32	10260,90
477	14495,64	10260,97
478	14495,67	10261,64
479	14493,10	10261,75
480	14493,08	10261,25
481	14477,82	10262,88
482	14455,76	10266,10
483	14455,67	10265,37
484	14455,50	10264,05
485	14447,21	10265,01
486	14443,84	10266,37
487	14420,56	10269,24
488	14419,62	10269,36
489	14416,10	10243,33
490	14409,47	10243,78
491	14409,03	10240,16
492	14406,30	10217,95
493	14405,68	10191,90
494	14405,56	10186,77
495	14405,86	10183,39
496	14403,64	10165,99
497	14400,57	10141,88
498	14398,53	10125,91
499	14396,93	10113,41
500	14412,13	10111,49
501	14472,52	10103,44
502	14471,61	10093,63
503	14469,50	10070,93
504	14467,49	10054,96
505	14457,08	9971,20
506	14484,65	9967,86
507	14498,36	9966,55
508	14526,98	9963,83
509	14530,17	9963,52
510	14533,79	9963,18
511	14535,72	9962,27
512	14565,49	9959,21
513	14585,39	9957,17
514	14598,74	9955,52
515	14611,18	9955,01
516	14630,87	9954,21
517	14647,77	9952,02
518	14671,14	9948,99
519	14690,31	9946,91
520	14691,60	9946,77
521	14715,81	9944,82
522	14735,37	9942,14
523	14736,90	9942,56
524	14746,48	9941,92
525	14746,72	9943,71

Обозначение характерных точек границ	Координаты, м	
	X	Y
526	14762,69	9942,28
527	14764,95	9942,08
528	14764,67	9939,22
529	14764,47	9937,12
530	14786,42	9935,58
531	14798,57	9934,22
532	14809,66	9933,91
533	14821,13	9933,58
534	14841,34	9932,66
535	14857,76	9931,92
536	14860,08	9931,81
537	14869,17	9931,14
538	14911,44	9926,06
539	14912,75	9925,90
540	14920,41	9924,98
541	14921,97	9924,67
542	14923,42	9924,39
543	14927,88	9923,51
544	14940,60	9921,80
545	14941,83	9932,05
546	14944,34	9931,75
547	14949,37	9931,15
548	14947,22	9913,24
549	14942,66	9913,85
550	14926,92	9915,97
551	14922,55	9916,82
552	14919,45	9917,43
553	14868,43	9923,58
554	14859,64	9924,22
555	14820,79	9926,00
556	14798,07	9926,64
557	14785,74	9928,00
558	14762,99	9929,60
559	14756,17	9930,08
560	14756,18	9930,20
561	14756,65	9935,20
562	14753,28	9935,49
563	14753,06	9933,86
564	14737,66	9934,88
565	14735,91	9934,40
566	14714,83	9937,26
567	14690,72	9939,22
568	14670,14	9941,47
569	14630,41	9946,59
570	14598,10	9947,94
571	14584,53	9949,62
572	14564,50	9951,68
573	14533,64	9954,85
574	14531,73	9955,76
575	14529,12	9956,01

Обозначение характерных точек границ	Координаты, м	
	X	Y
576	14525,93	9956,31
577	14497,53	9959,00
578	14483,83	9960,30
579	14449,28	9964,51
580	14448,70	9964,58
581	14458,13	10041,11
582	14459,95	10055,92
583	14461,94	10071,79
584	14464,06	10094,49
585	14464,28	10096,88
586	14411,15	10103,94
587	14388,43	10106,82
588	14390,99	10126,88
589	14393,14	10143,70
590	14396,59	10170,76
591	14398,22	10183,55
592	14397,96	10186,51
593	14398,74	10218,69
594	14401,50	10241,20
595	14402,81	10251,87
596	14409,50	10251,39
597	14412,10	10270,81
598	14412,85	10276,40
599	14387,48	10279,58
600	14386,99	10274,13
601	14374,31	10275,87
602	14374,87	10281,10
603	14353,58	10283,82
604	14350,80	10284,70
605	14307,92	10289,84
606	14305,28	10289,92
607	14293,68	10291,06
608	14267,01	10293,68
609	14266,03	10293,79
610	14223,10	10298,40
611	14202,80	10300,58
612	14203,10	10303,94
613	14203,38	10307,01
614	14200,84	10307,25
615	14190,75	10308,19
616	14184,79	10308,03
617	14117,71	10316,93
618	14101,43	10318,74
619	14095,04	10319,26
620	14077,06	10321,54
621	14071,69	10293,33
622	14064,23	10294,74
623	14069,46	10322,20
624	14015,88	10328,47
625	14014,29	10328,66

Обозначение характерных точек границ	Координаты, м	
	X	Y
626	14000,95	10329,81
627	14002,50	10355,72
628	13993,22	10357,19
629	13991,42	10357,47
630	13995,12	10397,71
631	13984,95	10398,94
632	13945,31	10403,64
633	13931,65	10405,26
634	13923,01	10406,35
635	13774,09	10425,06
636	13757,02	10426,88
637	13740,58	10428,21
638	13738,59	10411,09
639	13661,80	10417,94
640	13662,00	10420,96
641	13637,78	10423,02
642	13638,31	10428,78
643	13638,34	10429,09
644	13637,87	10429,14
645	13631,17	10429,82
646	13630,65	10433,90
647	13630,12	10438,06
648	13647,53	10436,59
649	13647,13	10430,82
650	13671,01	10428,69
651	13670,81	10425,78
652	13731,13	10420,35
653	13733,08	10437,33
654	13754,31	10435,82
655	13764,40	10434,69
656	13771,46	10433,90
657	13775,12	10433,49
658	13863,80	10422,28
659	13865,98	10422,00
660	13883,44	10419,80
661	13926,46	10414,36
662	13932,70	10413,57
663	13957,47	10410,63
664	13986,01	10407,25
665	13996,13	10406,05
666	13997,45	10405,66
667	13997,80	10405,56
668	14003,41	10404,88
669	13999,64	10363,87
670	14002,92	10363,35
671	14003,08	10392,77
672	14003,38	10401,97
673	14010,84	10401,86
674	14010,68	10392,67
675	14010,50	10362,14

Обозначение характерных точек границ	Координаты, м	
	X	Y
676	14014,61	10361,49
677	14016,07	10361,26
678	14019,72	10361,23
679	14071,60	10355,05
680	14106,14	10350,93
681	14103,73	10326,12
682	14111,01	10325,31
683	14111,41	10328,91
684	14123,83	10327,39
685	14123,35	10323,46
686	14141,73	10321,18
687	14142,35	10325,89
688	14154,09	10324,78
689	14153,59	10319,94
690	14185,21	10315,65
691	14191,01	10315,81
692	14201,50	10314,82
693	14206,10	10314,38
694	14211,66	10314,02
695	14211,04	10307,33
696	14251,59	10302,85
697	14252,30	10307,63
698	14259,02	10306,86
699	14261,51	10306,57
700	14265,35	10306,13
701	14264,74	10301,47
702	14267,55	10301,26
703	14294,61	10298,60
704	14305,76	10297,50
705	14308,48	10297,42
706	14352,40	10292,16
707	14355,22	10291,28
708	14383,21	10287,70
709	14421,07	10283,02
710	14420,52	10276,91
711	14445,76	10273,79
712	14449,14	10272,43
713	14449,95	10277,54
714	14463,61	10275,71
715	14463,28	10272,64
716	14478,76	10270,43
717	14494,71	10268,70
718	14497,04	10268,45
719	14497,19	10268,44
720	14499,24	10268,25
721	14507,69	10267,49
722	14531,10	10265,05
723	14546,88	10263,41
724	14553,91	10262,35
725	14562,60	10261,04

Обозначение характерных точек границ	Координаты, м	
	X	Y
726	14573,50	10259,66
727	14581,10	10258,70
728	14636,09	10251,76
729	14656,20	10248,64
730	14699,57	10243,39
731	14702,56	10243,23
732	14741,48	10237,88
733	14747,12	10237,10
734	14749,94	10259,36
735	14789,95	10254,32
736	14795,87	10253,20
737	14803,22	10252,42
738	14804,11	10258,93
739	14815,31	10257,36
740	14814,61	10251,15
741	14850,43	10246,91
742	14859,21	10245,87
743	14871,67	10244,82
744	14870,32	10232,88
745	14874,06	10232,30
746	14917,35	10225,57
747	14926,35	10225,68
748	14934,04	10224,81
749	14934,57	10228,75
750	14950,26	10226,64
751	14949,48	10221,54
752	14991,01	10217,79
753	14993,30	10228,74
754	15023,02	10227,14
755	15065,71	10222,62
756	15090,29	10218,93
757	15086,10	10186,59
758	15107,09	10185,02
759	15177,50	10179,39
760	15193,19	10178,13
761	15201,52	10250,56
762	15202,95	10258,10
763	15207,41	10303,98
764	15207,65	10307,65
765	15220,42	10420,43
766	15225,60	10470,56
767	15233,21	10544,11
768	15236,20	10569,76
769	15232,50	10570,72
770	15234,51	10585,63
771	15238,81	10621,55
772	15239,90	10645,06
773	15245,37	10644,62
774	15246,17	10653,94
775	15252,70	10717,09

Обозначение характерных точек границ	Координаты, м	
	X	Y
776	15261,20	10783,10
777	15265,07	10812,18
778	15266,96	10824,05
779	15282,31	10954,06
780	15284,10	10966,30
781	15279,95	10966,86
782	15281,72	10980,90
783	15285,54	10980,69
784	15288,39	11000,45
785	15293,43	11041,71
786	15290,25	11042,27
787	15291,81	11055,71
788	15294,90	11055,47
789	15301,01	11106,47
790	15302,81	11121,54
791	15305,53	11123,28
792	15350,62	11119,72
793	14010,03	10354,53
794	14015,45	10353,68
795	14019,24	10353,65
796	14097,86	10344,27
797	14096,16	10326,79
798	14075,67	10329,38
799	14072,59	10329,49
800	14016,88	10336,00
801	14015,07	10336,21
802	14008,97	10336,75
1	15351,60	11129,26