

ПОСТАНОВЛЕНИЕ АДМИНИСТРАЦИИ ГОРОДА ОМСКА

от 27 декабря 2021 года № 854-п

Об установлении публичного сервитута

Руководствуясь Земельным кодексом Российской Федерации, Федеральным законом «О введении в действие Земельного кодекса Российской Федерации», Федеральным законом «Об общих принципах организации местного самоуправления в Российской Федерации», Приказом Министерства архитектуры, строительства и жилищно-коммунального хозяйства Российской Федерации от 17 августа 1992 года № 197 «О типовых правилах охраны коммунальных тепловых сетей», Уставом города Омска, постановлением Администрации города Омска от 17 октября 2019 года № 710-п «Об утверждении административного регламента предоставления муниципальной услуги «Принятие решения об установлении публичного сервитута в отдельных целях», на основании ходатайства об установлении публичного сервитута Акционерного общества «Омские распределительные тепловые сети» от 22 ноября 2021 года № ДАГ-МУ/883 постановляю:

1. Установить в интересах Акционерного общества «Омские распределительные тепловые сети» (далее – Акционерное общество) (ОГРН 1145543013868, ИНН 5503249258) публичный сервитут в целях размещения, эксплуатации сетей теплоснабжения «Тепловая трасса», принадлежащих Акционерному обществу на праве собственности от 11 июня 2014 года № 55-55-01/121/2014-004 согласно выписке из Единого государственного реестра недвижимости об объекте недвижимости, в отношении:

1) части земельного участка площадью 45 кв. м, входящей в состав земельного участка с кадастровым номером 55:36:120303:339, площадью 852 кв. м, относящегося к категории земель населенных пунктов, местоположение: Омская область, город Омск, Октябрьский административный округ, садоводческое некоммерческое товарищество «Сибиряк», участок 28;

2) части земельного участка площадью 18 кв. м, входящей в состав земельного участка с кадастровым номером 55:36:120104:1029, площадью 220 кв. м, относящегося к категории земель населенных пунктов, местоположение установлено относительно ориентира, расположенного

за пределами участка. Ориентир здание. Участок находится по направлению на северо-восток от ориентира. Почтовый адрес ориентира: Омская область, город Омск, улица 20 лет РККА, дом 187;

3) части земельного участка площадью 179 кв. м, входящей в состав земельного участка с кадастровым номером 55:36:120104:1055, площадью 13093 кв. м, относящегося к категории земель населенных пунктов, местоположение: Омская область, город Омск, Центральный административный округ, улица 10 лет Октября, на земельном участке расположено одноэтажное здание № 186;

4) части земельного участка площадью 92 кв. м, входящей в состав земельного участка с кадастровым номером 55:36:120104:175, площадью 946 кв. м, относящегося к категории земель населенных пунктов, местоположение: Омская область, город Омск, Центральный административный округ, улица 3-й Разъезд;

5) части земельного участка площадью 85 кв. м, входящей в состав земельного участка с кадастровым номером 55:36:120302:1021, площадью 750 кв. м, относящегося к категории земель населенных пунктов, местоположение установлено относительно ориентира, расположенного в границах участка. Ориентир строение. Почтовый адрес ориентира: Омская область, город Омск, Октябрьский административный округ, проспект Космический, дом 56;

6) части земельного участка площадью 79 кв. м, входящей в состав земельного участка с кадастровым номером 55:36:120302:4643, площадью 3636 кв. м, относящегося к категории земель населенных пунктов, местоположение: Омская область, город Омск, Октябрьский административный округ, улица 20 лет РККА, дом 302;

7) части земельного участка площадью 84 кв. м, входящей в состав земельного участка с кадастровым номером 55:36:120305:1396, площадью 9065 кв. м, относящегося к категории земель населенных пунктов, местоположение: Омская область, город Омск, Октябрьский административный округ, улица 3-я Молодежная, гаражно-строительный кооператив «Восток-17»;

8) части земельного участка площадью 295 кв. м, входящей в состав земельного участка с кадастровым номером 55:36:120305:29494, площадью 1040 кв. м, относящегося к категории земель населенных пунктов, местоположение: Омская область, город Омск, Октябрьский административный округ, улица 75-й Гвардейской бригады, кооператив «Восток-100М»;

9) части земельного участка площадью 1181 кв. м, входящей в состав земельного участка с кадастровым номером 55:36:150101:414, площадью 699054 кв. м, относящегося к категории земель населенных пунктов, местоположение установлено относительно ориентира, расположенного в границах участка. Ориентир здание. Почтовый адрес ориентира: Омская

область, город Омск, Центральный административный округ, улица 10 лет Октября, дом 219, корпус 2;

10) части земельного участка площадью 875 кв. м, входящей в состав земельного участка с кадастровым номером 55:36:150601:17, площадью 195682 кв. м, относящегося к категории земель населенных пунктов, местоположение: Омская область, город Омск, Октябрьский административный округ, северная часть кадастрового квартала 55:36:150601;

11) части земельного участка площадью 21 кв. м, входящей в состав земельного участка с кадастровым номером 55:36:120303:404, площадью 317 кв. м, относящегося к категории земель населенных пунктов, местоположение: Омская область, город Омск, Октябрьский административный округ, садоводческое некоммерческое товарищество «Сибиряк», аллея 1, участок 28 А;

12) части земельного участка площадью 78 кв. м, входящей в состав земельного участка с кадастровым номером 55:36:120303:340, площадью 610 кв. м, относящегося к категории земель населенных пунктов, местоположение: Омская область, город Омск, Октябрьский административный округ, садоводческое некоммерческое товарищество «Сибиряк»;

13) части земельного участка площадью 37 кв. м, входящей в состав земельного участка с кадастровым номером 55:36:000000:1574, площадью 4525 кв. м, относящегося к категории земель населенных пунктов, местоположение: Омская область, город Омск, Октябрьский административный округ, вдоль улицы Окружная дорога, от улицы 3-я Молодежная в направлении на север;

14) части земельного участка площадью 10627 кв. м, входящей в состав земельного участка с кадастровым номером 55:36:000000:159285, площадью 357802 кв. м, относящегося к категории земель населенных пунктов, местоположение: Омская область, город Омск, Центральный административный округ, Октябрьский административный округ. На земельном участке расположена автомобильная дорога общего пользования местного значения улица Окружная дорога (от улицы 10 лет Октября до улицы Барабинской), идентификационный номер 52-401-376 ОП МГ 073;

15) части земельного участка площадью 296 кв. м, входящей в состав земельного участка с кадастровым номером 55:36:120104:1061, площадью 51334 кв. м, относящегося к категории земель населенных пунктов, местоположение: Омская область, город Омск, центральная часть кадастрового района 55:36;

16) части земельного участка площадью 34 кв. м, входящей в состав земельного участка с кадастровым номером 55:36:120104:44, площадью 111 кв. м, относящегося к категории земель населенных пунктов, местоположение установлено относительно ориентира, расположенного в границах участка. Ориентир одноэтажное строение (проходная). Почтовый

адрес ориентира: Омская область, город Омск, Центральный административный округ, улица 20 лет РККА, дом 187;

17) части земельного участка площадью 404 кв. м, входящей в состав земельного участка с кадастровым номером 55:36:120302:4515, площадью 976 кв. м, относящегося к категории земель населенных пунктов, местоположение: Омская область, город Омск, Октябрьский административный округ, проспект Космический, дом 52;

18) части земельного участка площадью 9 кв. м, входящей в состав земельного участка с кадастровым номером 55:36:120302:4644, площадью 5685 кв. м, относящегося к категории земель населенных пунктов, местоположение: Омская область, город Омск, Октябрьский административный округ, улица 20 лет РККА, дом 302;

19) части земельного участка площадью 71 кв. м, входящей в состав земельного участка с кадастровым номером 55:36:120305:176, площадью 750 кв. м, относящегося к категории земель населенных пунктов, местоположение: Омская область, город Омск, Октябрьский административный округ, улица 3-я Молодежная;

20) части земельного участка площадью 4 кв. м, входящей в состав земельного участка с кадастровым номером 55:36:000000:162134, площадью 49235 кв. м, относящегося к категории земель населенных пунктов, местоположение: Омская область, город Омск, Октябрьский административный округ, улица Лескова;

21) части земельного участка площадью 59 кв. м, входящей в состав земельного участка с кадастровым номером 55:36:120305:207, площадью 500 кв. м, относящегося к категории земель населенных пунктов, местоположение: Омская область, город Омск, Октябрьский административный округ, улица 3-я Молодежная;

22) части земельного участка площадью 180 кв. м, входящей в состав земельного участка с кадастровым номером 55:36:120302:193, площадью 82640 кв. м, входящего в единое землепользование с кадастровым номером 55:36:000000:494, площадью 118805 кв. м, относящегося к категории земель населенных пунктов, местоположение: Омская область, город Омск, установлено в юго-западной части кадастрового района 55:36;

23) части земельного участка площадью 1387 кв. м, входящей в состав земельного участка с кадастровым номером 55:36:120302:4656, площадью 47640 кв. м, относящегося к категории земель населенных пунктов, местоположение: Омская область, город Омск, Октябрьский административный округ, улица 20 лет РККА, дом 302;

24) части земельного участка площадью 7587 кв. м, входящей в состав земельного участка с кадастровым номером 55:36:000000:1336, площадью 196338 кв. м, относящегося к категории земель населенных пунктов, местоположение: Омская область, город Омск, Октябрьский административный округ. На земельном участке расположена автомобильная дорога общего пользования местного значения улица 3-я Молодежная

(от улицы 4-я Транспортная до Окружной дороги), идентификационный номер 52-401-376 ОП МГ 066;

25) части земельного участка площадью 266 кв. м, входящей в состав земельного участка с кадастровым номером 55:36:120305:3160, площадью 115088 кв. м, относящегося к категории земель населенных пунктов, местоположение: Омская область, город Омск, установлено в северо-западной части кадастрового квартала 55:36:120305;

26) части земельного участка площадью 4732 кв. м, входящей в состав земельного участка с кадастровым номером 55:36:000000:1327, площадью 54164 кв. м, относящегося к категории земель населенных пунктов, местоположение: Омская область, город Омск, Октябрьский административный округ, Центральный административный округ. На земельном участке расположена автомобильная дорога общего пользования местного значения улица 20 лет РККА (от улицы 3-й Разъезд до улицы Лескова), идентификационный номер 52-401-376 ОП МГ 001;

27) части земельного участка площадью 780 кв. м, входящей в состав земельного участка с кадастровым номером 55:36:000000:998, площадью 2280 кв. м, относящегося к категории земель населенных пунктов, местоположение: Омская область, город Омск, Октябрьский административный округ, проспект Космический;

28) части земельного участка площадью 1782 кв. м, входящей в состав земельного участка с кадастровым номером 55:36:120102:7, площадью 55282 кв. м, входящего в единое землепользование с кадастровым номером 55:36:000000:485, площадью 140393 кв. м, относящегося к категории земель населенных пунктов, местоположение: Омская область, город Омск, установлено в центральной части кадастрового района 55:36;

29) части земельного участка площадью 255 кв. м, входящей в состав земельного участка с кадастровым номером 55:36:120104:51, площадью 8078 кв. м, относящегося к категории земель населенных пунктов, местоположение установлено относительно ориентира, расположенного в границах участка. Ориентир здание ГСМ. Почтовый адрес ориентира: Омская область, город Омск, Октябрьский административный округ, улица Лескова, дом 3, корпус 1;

30) части земельного участка площадью 3782 кв. м, входящей в состав земельного участка с кадастровым номером 55:36:000000:151168, площадью 5296 кв. м, относящегося к категории земель населенных пунктов, местоположение установлено относительно ориентира, расположенного за пределами участка. Ориентир двухэтажное нежилое здание ТЭЦ-5. Участок находится примерно в 758 м, по направлению на северо-запад от ориентира. Почтовый адрес ориентира: Омская область, город Омск, Центральный административный округ, улица 10 лет Октября, дом 219, корпус 2;

31) части земель, государственная собственность на которые не разграничена, в границах кадастровых кварталов 55:36:120104, площадью 7701 кв. м, расположенных в городе Омске;

32) части земель, государственная собственность на которые не разграничена, в границах кадастровых кварталов 55:36:120302, площадью 9431 кв. м, расположенных в городе Омске;

33) части земель, государственная собственность на которые не разграничена, в границах кадастровых кварталов 55:36:120102, площадью 8930 кв. м, расположенных в городе Омске;

34) части земель, государственная собственность на которые не разграничена, в границах кадастровых кварталов 55:36:120303, площадью 2118 кв. м, расположенных в городе Омске;

35) части земель, государственная собственность на которые не разграничена, в границах кадастровых кварталов 55:36:150101, площадью 8677 кв. м, расположенных в городе Омске;

36) части земель, государственная собственность на которые не разграничена, в границах кадастровых кварталов 55:36:120305, площадью 12104 кв. м, расположенных в городе Омске.

2. Срок публичного сервитута – 49 лет.

3. Утвердить границы публичного сервитута в соответствии со схемой расположения границ публичного сервитута согласно приложению № 1 к настоящему постановлению и описанием границ публичного сервитута согласно приложению № 2 к настоящему постановлению.

4. Департаменту архитектуры и градостроительства Администрации города Омска в течение пяти рабочих дней со дня принятия решения об установлении публичного сервитута:

1) осуществить необходимые мероприятия и юридически значимые действия, связанные с установлением публичного сервитута;

2) совместно с департаментом информационной политики Администрации города Омска обеспечить:

- опубликование настоящего постановления (за исключением приложений к нему) в средствах массовой информации;

- размещение настоящего постановления на официальном сайте Администрации города Омска в сети «Интернет».

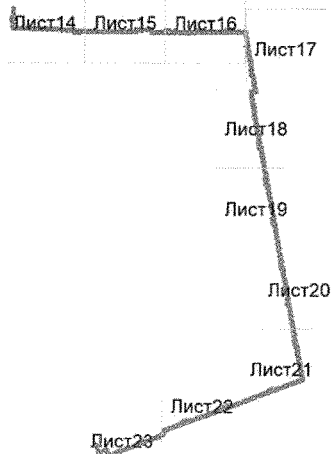
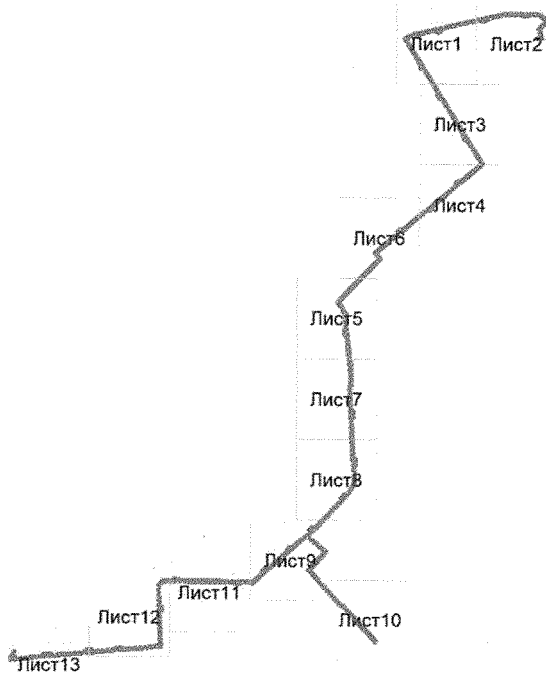
5. Контроль за исполнением настоящего постановления возложить на заместителя Мэра города Омска К.С. Брюхова.

Исполняющий обязанности
Мэра города Омска



Е.В. Фомин

СХЕМА
расположения границ публичного сервитута



Условные обозначения

— - проектные границы публичного сервитута

Масштаб 1:25000

Лист 1



Условные обозначения

- - проектные границы публичного сервитута
- - существующее местоположение инженерного сооружения
- - граница земельного участка по сведениям Единого государственного реестра недвижимости
- 3151 - кадастровый номер земельного участка по сведениям Единого государственного реестра недвижимости
- 1. - номер характерной точки границы публичного сервитута
- 55:36:070401 - кадастровый номер кадастрового квартала
- - объекты капитального строительства по сведениям Единого государственного реестра недвижимости
- - граница территориальной или иной зоны по сведениям Единого государственного реестра недвижимости

Масштаб 1:1000

Handwritten signature

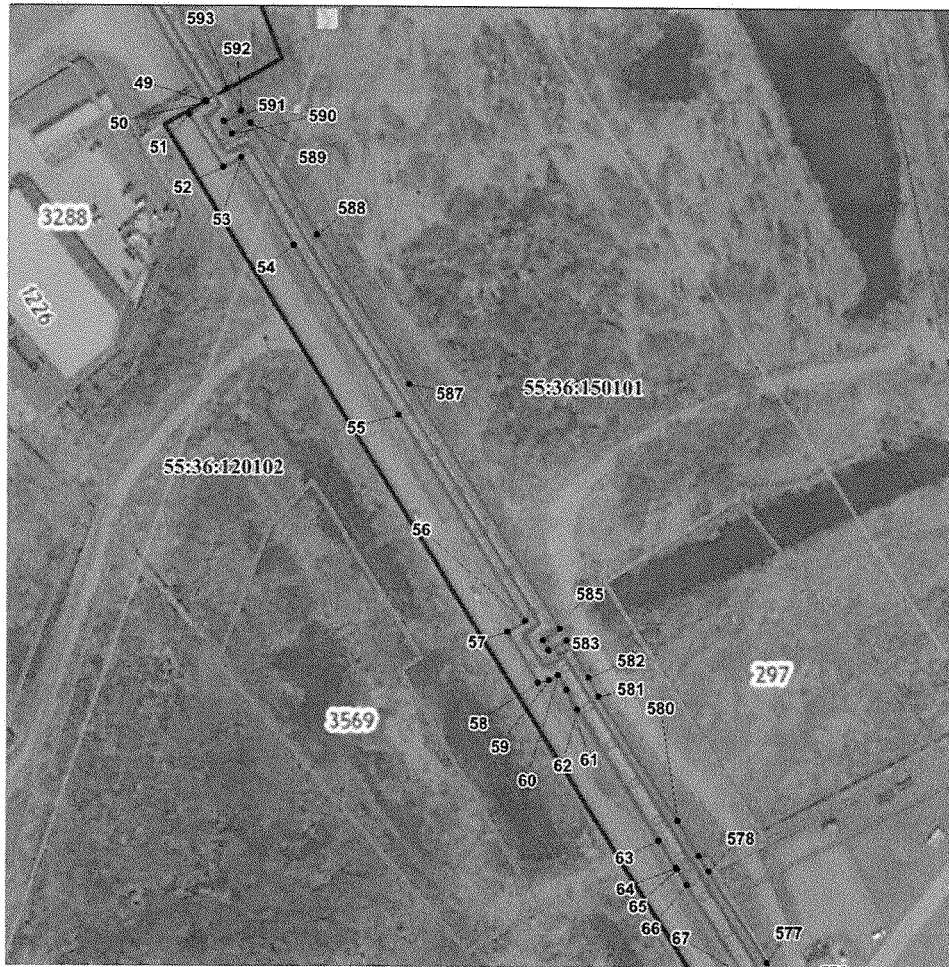
Лист 2

**Условные обозначения**

- - проектные границы публичного сервитута
- - существующее местоположение инженерного сооружения
- - граница земельного участка по сведениям Единого государственного реестра недвижимости
- 3151 - кадастровый номер земельного участка по сведениям Единого государственного реестра недвижимости
- 1. - номер характерной точки границы публичного сервитута
- 55:36:070401 - кадастровый номер кадастрового квартала
- - объекты капитального строительства по сведениям Единого государственного реестра недвижимости
- - граница территориальной или иной зоны по сведениям Единого государственного реестра недвижимости

Масштаб 1:1000

Лист 3



Условные обозначения

- - проектные границы публичного сервитута
- - существующее местоположение инженерного сооружения
- - граница земельного участка по сведениям Единого государственного реестра недвижимости
- 3151 - кадастровый номер земельного участка по сведениям Единого государственного реестра недвижимости
- 1. - номер характерной точки границы публичного сервитута
- 55:36:070401 - кадастровый номер кадастрового квартала
- - объекты капитального строительства по сведениям Единого государственного реестра недвижимости
- - граница территориальной или иной зоны по сведениям Единого государственного реестра недвижимости

Масштаб 1:1000

Лист 4



Условные обозначения

- - проектные границы публичного сервитута
- - существующее местоположение инженерного сооружения
- - граница земельного участка по сведениям Единого государственного реестра недвижимости
- 3151 - кадастровый номер земельного участка по сведениям Единого государственного реестра недвижимости
- 1. - номер характерной точки границы публичного сервитута
- 55:36:070401 - кадастровый номер кадастрового квартала
- - объекты капитального строительства по сведениям Единого государственного реестра недвижимости
- - граница территориальной или иной зоны по сведениям Единого государственного реестра недвижимости

Масштаб 1:1000

Handwritten signature



Условные обозначения

- - проектные границы публичного сервитута
- - существующее местоположение инженерного сооружения
- - граница земельного участка по сведениям Единого государственного реестра недвижимости
- 3151 - кадастровый номер земельного участка по сведениям Единого государственного реестра недвижимости
- 1 - номер характерной точки границы публичного сервитута
- 55:36:070401 - кадастровый номер кадастрового квартала
- - объекты капитального строительства по сведениям Единого государственного реестра недвижимости
- - граница территориальной или иной зоны по сведениям Единого государственного реестра недвижимости

Масштаб 1:1000

Handwritten signature or initials.



Условные обозначения

- - проектные границы публичного сервитута
- - существующее местоположение инженерного сооружения
- - граница земельного участка по сведениям Единого государственного реестра недвижимости
- 3151 - кадастровый номер земельного участка по сведениям Единого государственного реестра недвижимости
- 1. - номер характерной точки границы публичного сервитута
- 55:36:070401 - кадастровый номер кадастрового квартала
- - объекты капитального строительства по сведениям Единого государственного реестра недвижимости
- - граница территориальной или иной зоны по сведениям Единого государственного реестра недвижимости

Масштаб 1:1000

Sho

Лист 7



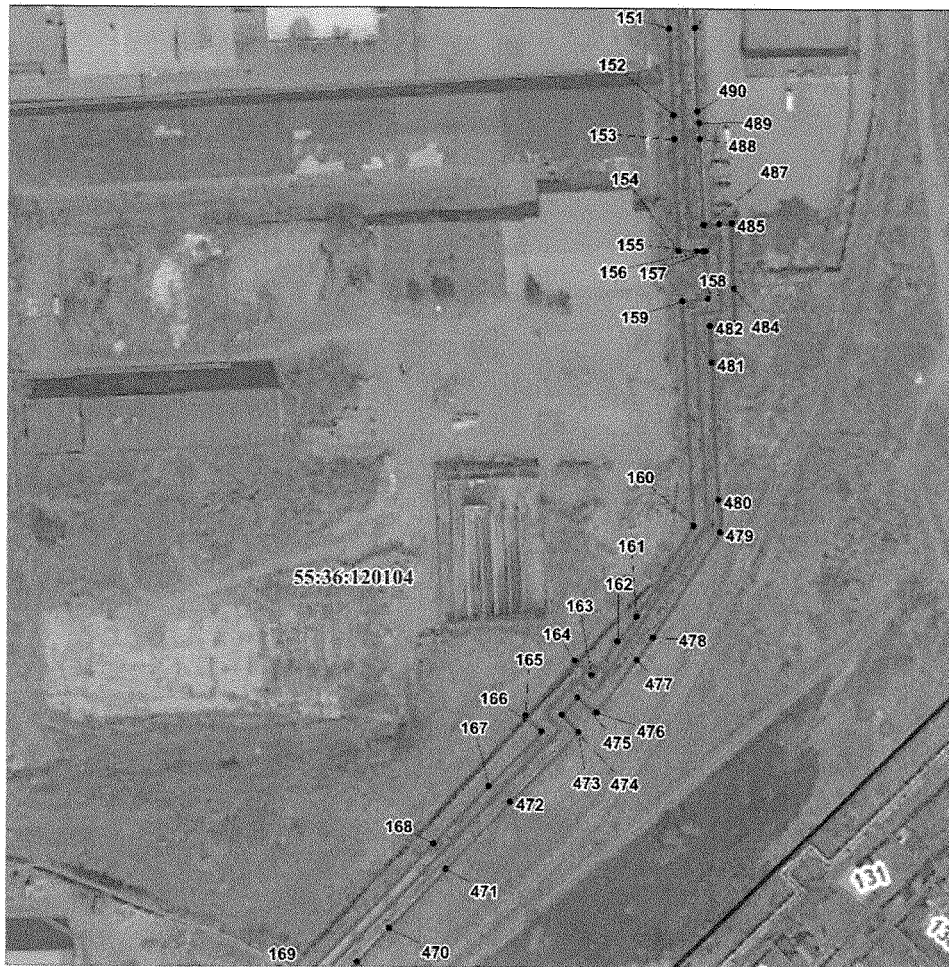
Условные обозначения

- - проектные границы публичного сервитута
- - существующее местоположение инженерного сооружения
- - граница земельного участка по сведениям Единого государственного реестра недвижимости
- 3151 - кадастровый номер земельного участка по сведениям Единого государственного реестра недвижимости
- 1. - номер характерной точки границы публичного сервитута
- 55:36:070401 - кадастровый номер кадастрового квартала
- - объекты капитального строительства по сведениям Единого государственного реестра недвижимости
- - граница территориальной или иной зоны по сведениям Единого государственного реестра недвижимости



Масштаб 1:1000

Handwritten signature

Лист 8

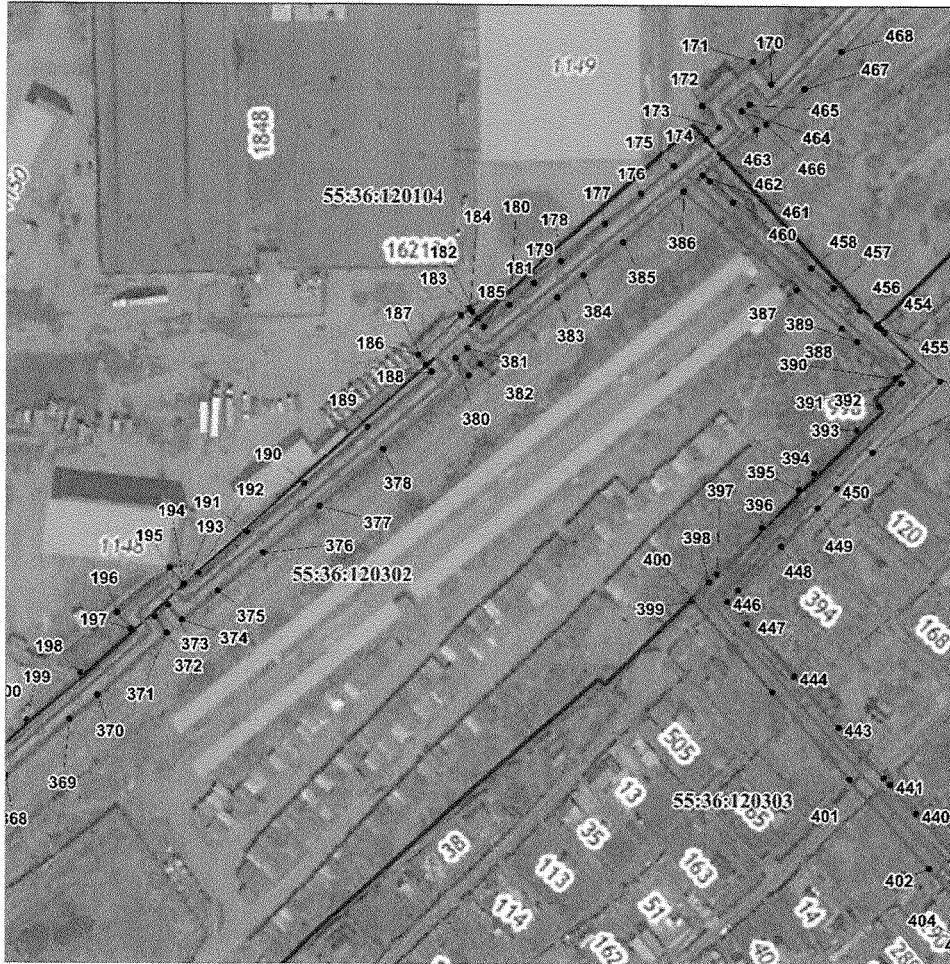


Условные обозначения

- - проектные границы публичного сервитута
- - существующее местоположение инженерного сооружения
- - граница земельного участка по сведениям Единого государственного реестра недвижимости
- 3151 - кадастровый номер земельного участка по сведениям Единого государственного реестра недвижимости
- 1. - номер характерной точки границы публичного сервитута
- 55:36:070401 - кадастровый номер кадастрового квартала
-  - объекты капитального строительства по сведениям Единого государственного реестра недвижимости
-  - граница территориальной или иной зоны по сведениям Единого государственного реестра недвижимости

Масштаб 1:1000

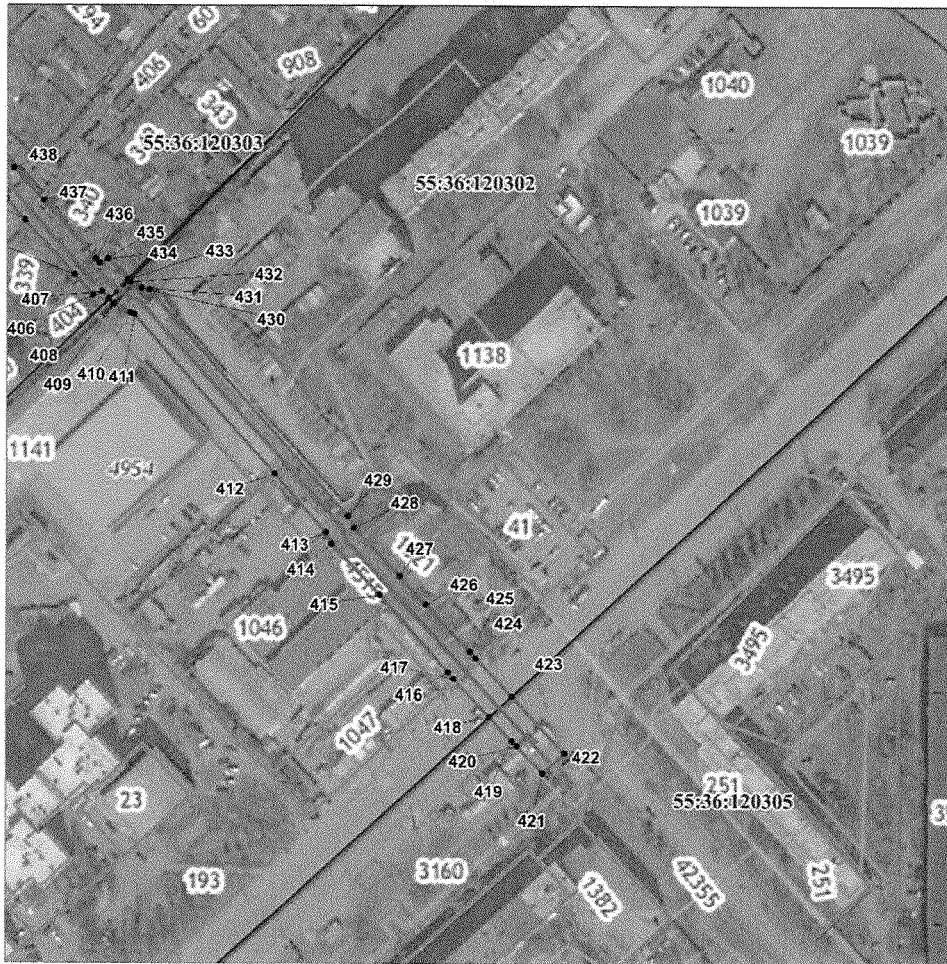
Лист 9



Условные обозначения

- - проектные границы публичного сервитута
- - существующее местоположение инженерного сооружения
- - граница земельного участка по сведениям Единого государственного реестра недвижимости
- 3151 - кадастровый номер земельного участка по сведениям Единого государственного реестра недвижимости
- 1. - номер характерной точки границы публичного сервитута
- 55:36:070401 - кадастровый номер кадастрового квартала
- - объекты капитального строительства по сведениям Единого государственного реестра недвижимости
- - граница территориальной или иной зоны по сведениям Единого государственного реестра недвижимости

Масштаб 1:1000



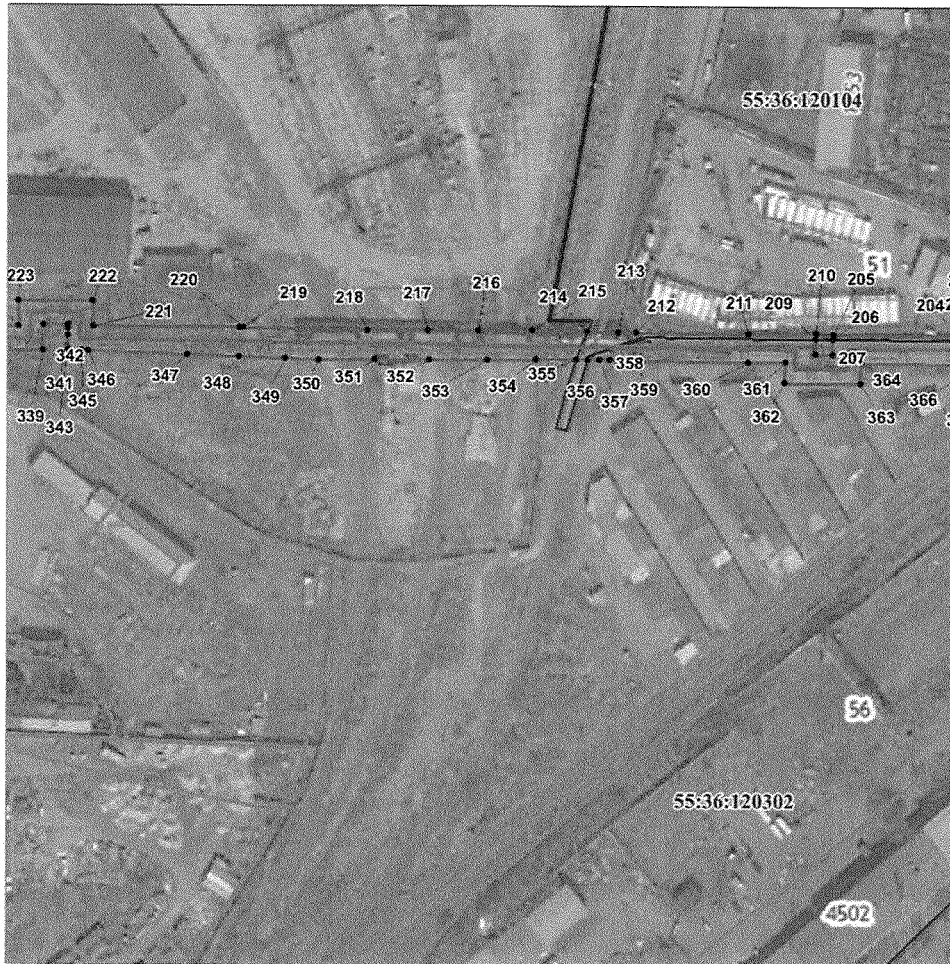
Условные обозначения

- - проектные границы публичного сервитута
- - существующее местоположение инженерного сооружения
- - граница земельного участка по сведениям Единого государственного реестра недвижимости
- :3151 - кадастровый номер земельного участка по сведениям Единого государственного реестра недвижимости
- 1. - номер характерной точки границы публичного сервитута
- 55:36:070401 - кадастровый номер кадастрового квартала
- - объекты капитального строительства по сведениям Единого государственного реестра недвижимости
- - граница территориальной или иной зоны по сведениям Единого государственного реестра недвижимости

Масштаб 1:1000

Handwritten signature or initials.

Лист 11

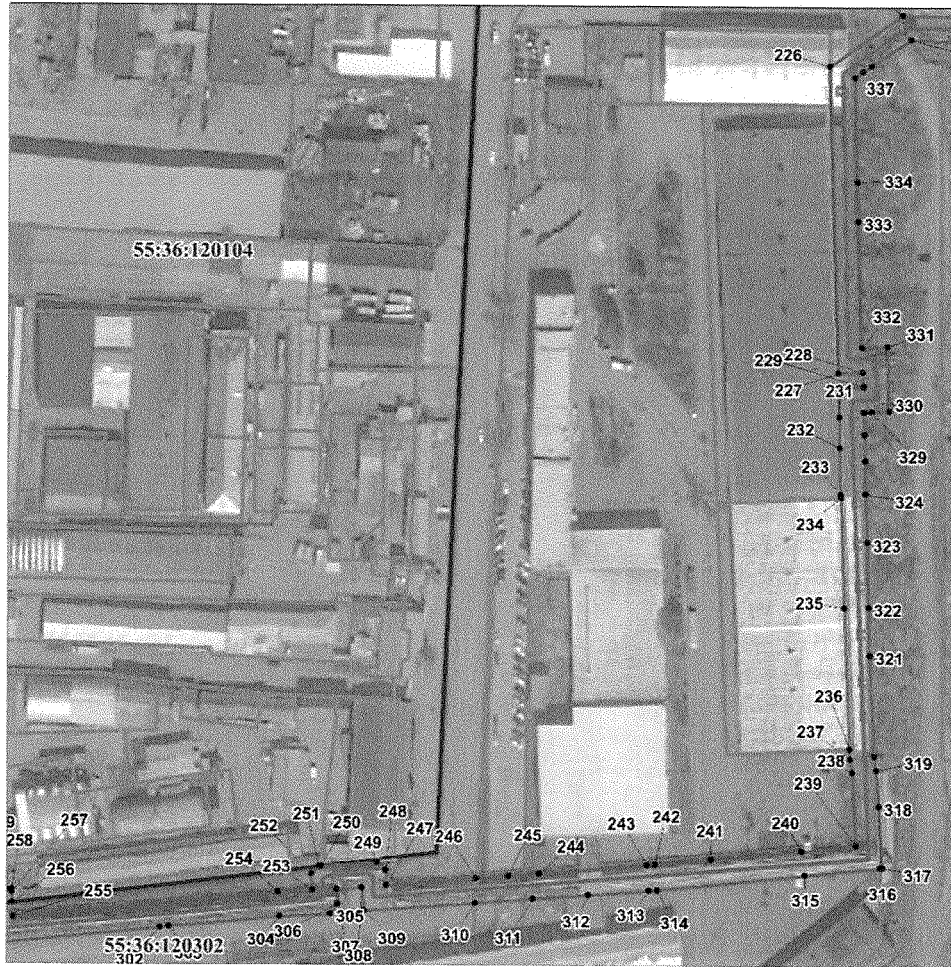


Условные обозначения









- - проектные границы публичного сервитута
- - существующее местоположение инженерного сооружения
- - граница земельного участка по сведениям Единого государственного реестра недвижимости
- 3151 - кадастровый номер земельного участка по сведениям Единого государственного реестра недвижимости
- 1. - номер характерной точки границы публичного сервитута
- 55:36:070401 - кадастровый номер кадастрового квартала
- - объекты капитального строительства по сведениям Единого государственного реестра недвижимости
- - граница территориальной или иной зоны по сведениям Единого государственного реестра недвижимости



Масштаб 1:1000

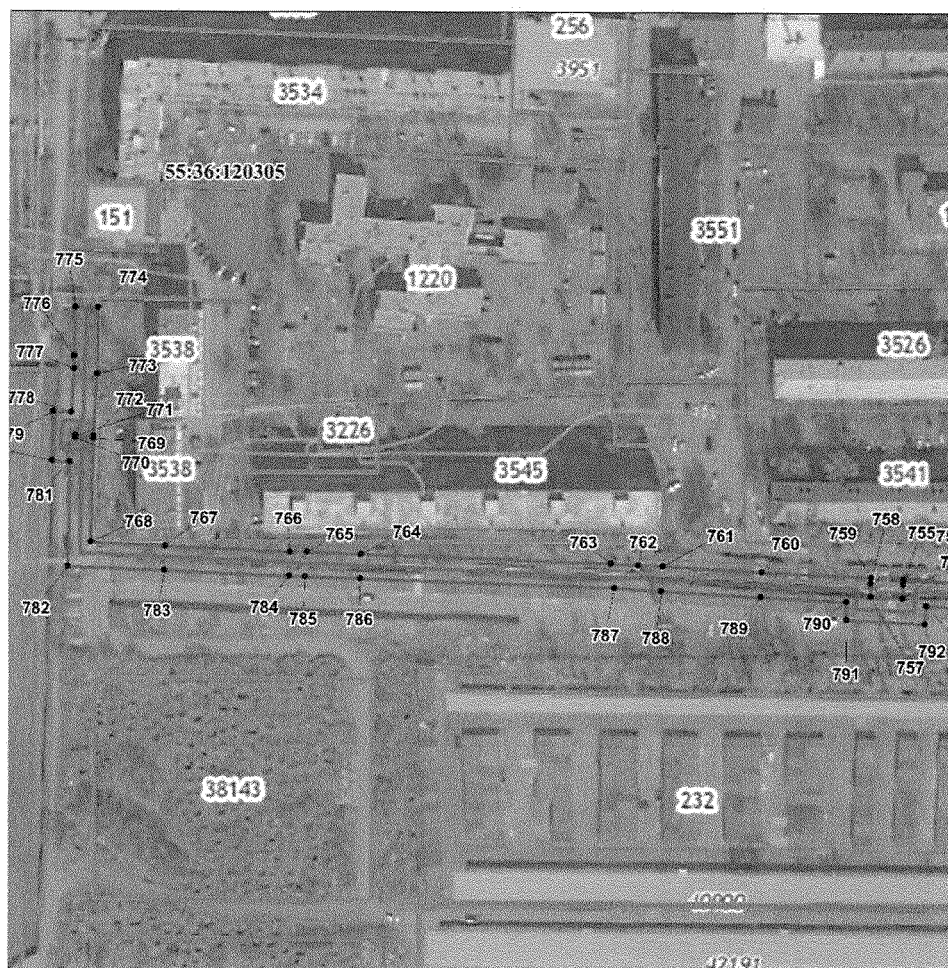


Условные обозначения



-  - проектные границы публичного сервитута
-  - существующее местоположение инженерного сооружения
-  - граница земельного участка по сведениям Единого государственного реестра недвижимости
-  3151 - кадастровый номер земельного участка по сведениям Единого государственного реестра недвижимости
-  1. - номер характерной точки границы публичного сервитута
-  55:36:070401 - кадастровый номер кадастрового квартала
-  - объекты капитального строительства по сведениям Единого государственного реестра недвижимости
-  - граница территориальной или иной зоны по сведениям Единого государственного реестра недвижимости

Масштаб 1:1000

Лист 14



Условные обозначения

- - проектные границы публичного сервитута
- - существующее местоположение инженерного сооружения
- - граница земельного участка по сведениям Единого государственного реестра недвижимости
- 3151 - кадастровый номер земельного участка по сведениям Единого государственного реестра недвижимости
- 1. - номер характерной точки границы публичного сервитута
- 55:36:070401 - кадастровый номер кадастрового квартала
-  - объекты капитального строительства по сведениям Единого государственного реестра недвижимости
-  - граница территориальной или иной зоны по сведениям Единого государственного реестра недвижимости

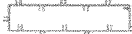
Масштаб 1:1000

Лист 15



Условные обозначения

- - проектные границы публичного сервитута
- - существующее местоположение инженерного сооружения
- - граница земельного участка по сведениям Единого государственного реестра недвижимости
- :3151 - кадастровый номер земельного участка по сведениям Единого государственного реестра недвижимости
- 1. - номер характерной точки границы публичного сервитута
- 55:36:070401 - кадастровый номер кадастрового квартала
- - объекты капитального строительства по сведениям Единого государственного реестра недвижимости
- - граница территориальной или иной зоны по сведениям Единого государственного реестра недвижимости



Масштаб 1:1000



Условные обозначения

- - проектные границы публичного сервитута
- - существующее местоположение инженерного сооружения
- - граница земельного участка по сведениям Единого государственного реестра недвижимости
- 3151 - кадастровый номер земельного участка по сведениям Единого государственного реестра недвижимости
- 1. - номер характерной точки границы публичного сервитута
- 55:36:070401 - кадастровый номер кадастрового квартала
- - объекты капитального строительства по сведениям Единого государственного реестра недвижимости
- - граница территориальной или иной зоны по сведениям Единого государственного реестра недвижимости

Масштаб 1:1000

dh

Лист 17



Условные обозначения

- - проектные границы публичного сервитута
- - существующее местоположение инженерного сооружения
- - граница земельного участка по сведениям Единого государственного реестра недвижимости
- 3151 - кадастровый номер земельного участка по сведениям Единого государственного реестра недвижимости
- 1 - номер характерной точки границы публичного сервитута
- 55:36:070401 - кадастровый номер кадастрового квартала
- - объекты капитального строительства по сведениям Единого государственного реестра недвижимости
- - граница территориальной или иной зоны по сведениям Единого государственного реестра недвижимости

Масштаб 1:1000

Лист 18



Условные обозначения



- - проектные границы публичного сервитута
- - существующее местоположение инженерного сооружения
- - граница земельного участка по сведениям Единого государственного реестра недвижимости
- 3151 - кадастровый номер земельного участка по сведениям Единого государственного реестра недвижимости
- 1. - номер характерной точки границы публичного сервитута
- 55:36:070401 - кадастровый номер кадастрового квартала
- - объекты капитального строительства по сведениям Единого государственного реестра недвижимости
- - граница территориальной или иной зоны по сведениям Единого государственного реестра недвижимости

Масштаб 1:1000

Лист 19




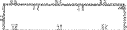
Условные обозначения

- - проектные границы публичного сервитута
- - существующее местоположение инженерного сооружения
- - граница земельного участка по сведениям Единого государственного реестра недвижимости
- 3151 - кадастровый номер земельного участка по сведениям Единого государственного реестра недвижимости
- 1. - номер характерной точки границы публичного сервитута
- 55:36:070401 - кадастровый номер кадастрового квартала
-  - объекты капитального строительства по сведениям Единого государственного реестра недвижимости
-  - граница территориальной или иной зоны по сведениям Единого государственного реестра недвижимости

Масштаб 1:1000



Условные обозначения

- - проектные границы публичного сервитута
- - существующее местоположение инженерного сооружения
- - граница земельного участка по сведениям Единого государственного реестра недвижимости
- 3151 - кадастровый номер земельного участка по сведениям Единого государственного реестра недвижимости
- 1. - номер характерной точки границы публичного сервитута
- 55:36:070401 - кадастровый номер кадастрового квартала
-  - объекты капитального строительства по сведениям Единого государственного реестра недвижимости
-  - граница территориальной или иной зоны по сведениям Единого государственного реестра недвижимости

Масштаб 1:1000

Лист 21



Условные обозначения

- - проектные границы публичного сервитута
- - существующее местоположение инженерного сооружения
- - граница земельного участка по сведениям Единого государственного реестра недвижимости
- 3151 - кадастровый номер земельного участка по сведениям Единого государственного реестра недвижимости
- 1. - номер характерной точки границы публичного сервитута
- 55:36:070401 - кадастровый номер кадастрового квартала
- - объекты капитального строительства по сведениям Единого государственного реестра недвижимости
- - граница территориальной или иной зоны по сведениям Единого государственного реестра недвижимости

Масштаб 1:1000





Условные обозначения

- - проектные границы публичного сервитута
- - существующее местоположение инженерного сооружения
- - граница земельного участка по сведениям Единого государственного реестра недвижимости
- 55:36:120305 - кадастровый номер земельного участка по сведениям Единого государственного реестра недвижимости
- 1. - номер характерной точки границы публичного сервитута
- 55:36:070401 - кадастровый номер кадастрового квартала
- - объекты капитального строительства по сведениям Единого государственного реестра недвижимости
- - граница территориальной или иной зоны по сведениям Единого государственного реестра недвижимости

Масштаб 1:1000



Условные обозначения

- - проектные границы публичного сервитута
- - существующее местоположение инженерного сооружения
- - граница земельного участка по сведениям Единого государственного реестра недвижимости
- 3151 - кадастровый номер земельного участка по сведениям Единого государственного реестра недвижимости
- 1. - номер характерной точки границы публичного сервитута
- 55:36:070401 - кадастровый номер кадастрового квартала
-  - объекты капитального строительства по сведениям Единого государственного реестра недвижимости
-  - граница территориальной или иной зоны по сведениям Единого государственного реестра недвижимости

Масштаб 1:1000

Приложение № 2
к постановлению Администрации города Омска
от 27 декабря 2021 года № 854-п

**ОПИСАНИЕ ГРАНИЦ
публичного сервитута**

№ п/п	Характеристики объекта	Описание характеристик
1	Местоположение публичного сервитута	Омская область, город Омск, тепловая трасса от ТЭЦ-5 (улица 10 лет Октября, дом 219, корпус 2) до ПНС-6 и V-Ю-16 (пересечение улицы 20 лет РККА и улицы 3-я Молодежная)
2	Площадь, кв. м	84285+/-102
3	Иные характеристики объекта	Публичный сервитут устанавливается в целях размещения и эксплуатации сетей теплоснабжения «Тепловая трасса». Срок установления сервитута – 49 лет
Система координат: местная (город Омск)		
Метод определения координат характерной точки: картометрический метод		
Средняя квадратическая погрешность положения характерной точки (Mt) – 0,1 м		

Сведения о характерных точках границ публичного сервитута

Обозначение характерных точек границ	Координаты, м	
	X	Y
1	17813,12	16086,23
2	17816,36	16085,02
3	17833,88	16064,68
4	17842,52	16054,66
5	17843,04	16038,10
6	17843,48	16017,95
7	17843,75	15996,13
8	17838,34	15995,67
9	17838,62	15986,31
10	17839,23	15986,33
11	17843,27	15985,88
12	17844,59	15982,31
13	17845,88	15912,56
14	17845,80	15912,18
15	17844,69	15906,17
16	17827,36	15826,53
17	17826,99	15824,82
18	17823,80	15823,08
19	17821,26	15823,60
20	17819,30	15815,00
21	17824,31	15813,80
22	17823,49	15810,15
23	17810,23	15750,01
24	17794,15	15679,64
25	17782,91	15629,88



Обозначение характерных точек границ	Координаты, м	
	X	Y
26	17782,45	15627,84
27	17778,85	15626,57
28	17772,21	15627,71
29	17770,24	15619,03
30	17775,63	15617,76
31	17777,59	15616,55
32	17778,97	15613,80
33	17766,74	15560,23
34	17759,94	15530,83
35	17754,34	15506,42
36	17754,22	15505,89
37	17748,98	15496,68
38	17748,87	15496,50
39	17735,84	15476,28
40	17654,65	15526,75
41	17629,93	15542,12
42	17628,73	15540,13
43	17628,40	15539,59
44	17626,56	15536,52
45	17622,90	15538,42
46	17612,64	15543,77
47	17607,85	15546,27
48	17611,62	15553,71
49	17502,73	15621,28
50	17502,14	15621,65
51	17498,13	15615,73
52	17480,34	15627,37
53	17483,81	15633,50
54	17454,40	15651,53
55	17397,22	15687,14
56	17328,08	15730,58
57	17324,48	15724,69
58	17307,20	15734,99
59	17308,31	15738,71
60	17309,96	15741,71
61	17304,88	15744,62
62	17298,25	15748,38
63	17254,28	15776,08
64	17245,10	15782,01
65	17244,54	15782,37
66	17239,33	15785,71
67	17208,69	15805,37
68	17199,02	15793,67
69	17177,64	15767,83
70	17177,34	15767,47
71	17173,13	15762,30
72	17172,89	15762,01
73	17162,03	15749,11
74	17155,97	15742,29
75	17134,04	15715,53

Обозначение характерных точек границ	Координаты, м	
	X	Y
76	17137,01	15712,94
77	17137,54	15708,73
78	17128,11	15697,64
79	17125,37	15696,59
80	17122,73	15697,27
81	17120,15	15699,19
82	17089,44	15662,57
83	17045,95	15609,89
84	17039,67	15602,01
85	17030,45	15590,81
86	17028,19	15589,88
87	17025,60	15589,88
88	17022,53	15591,53
89	17016,96	15585,04
90	17016,71	15584,62
91	17018,78	15582,51
92	17020,38	15580,05
93	17019,67	15576,89
94	17007,09	15561,49
95	17000,84	15554,48
96	16961,12	15506,69
97	16951,33	15494,97
98	16934,27	15475,39
99	16929,16	15469,49
100	16934,71	15464,02
101	16921,22	15448,27
102	16915,67	15452,55
103	16898,53	15432,02
104	16872,53	15400,34
105	16861,98	15387,67
106	16849,83	15372,61
107	16834,54	15353,89
108	16830,55	15353,02
109	16806,30	15372,59
110	16780,48	15346,98
111	16780,28	15346,78
112	16776,46	15341,96
113	16776,01	15341,52
114	16752,76	15319,23
115	16743,61	15309,76
116	16733,15	15299,54
117	16723,91	15290,86
118	16712,45	15279,60
119	16679,34	15247,64
120	16623,83	15195,84
121	16604,96	15207,54
122	16571,02	15228,60
123	16508,27	15231,63
124	16506,93	15224,82
125	16485,67	15226,03

Обозначение характерных точек границ	Координаты, м	
	X	Y
126	16486,22	15233,06
127	16474,72	15235,02
128	16473,75	15235,15
129	16460,76	15236,54
130	16432,59	15239,53
131	16423,94	15240,12
132	16419,09	15240,45
133	16408,42	15241,49
134	16389,85	15242,99
135	16377,69	15243,98
136	16362,66	15245,54
137	16362,78	15252,63
138	16356,27	15252,84
139	16355,65	15246,58
140	16295,19	15251,65
141	16272,98	15253,64
142	16269,69	15244,95
143	16244,27	15246,21
144	16159,91	15251,44
145	16160,23	15260,28
146	16147,04	15260,85
147	16146,35	15251,65
148	16125,15	15252,77
149	16103,42	15254,01
150	16077,85	15255,57
151	16027,91	15258,53
152	15998,83	15260,08
153	15990,73	15260,36
154	15953,35	15262,05
155	15953,43	15268,31
156	15953,46	15270,61
157	15953,47	15271,25
158	15937,15	15272,16
159	15936,29	15263,41
160	15860,40	15267,54
161	15829,87	15248,38
162	15821,45	15242,13
163	15809,97	15233,31
164	15814,79	15227,54
165	15796,27	15210,94
166	15790,88	15216,45
167	15772,28	15198,51
168	15752,88	15179,74
169	15706,10	15134,85
170	15668,66	15099,26
171	15676,27	15092,88
172	15661,42	15075,59
173	15654,14	15081,36
174	15650,20	15076,79
175	15640,97	15066,09

Обозначение характерных точек границ	Координаты, м	
	X	Y
176	15631,55	15054,91
177	15621,46	15042,90
178	15608,74	15028,06
179	15600,97	15018,85
180	15593,79	15010,59
181	15586,38	15002,06
182	15589,09	14999,89
183	15591,46	14997,99
184	15592,65	14997,04
185	15590,11	14994,26
186	15576,60	14979,54
187	15573,25	14982,37
188	15571,14	14984,15
189	15552,46	14962,50
190	15533,43	14941,11
191	15517,10	14921,83
192	15503,08	14905,21
193	15499,24	14900,52
194	15499,39	14900,38
195	15504,68	14895,65
196	15489,52	14877,68
197	15484,00	14882,23
198	15469,26	14865,25
199	15453,28	14847,23
200	15445,12	14838,14
201	15444,12	14837,03
202	15444,34	14828,26
203	15444,83	14826,96
204	15446,71	14822,00
205	15447,33	14778,95
206	15445,50	14778,88
207	15440,39	14778,67
208	15440,45	14772,75
209	15445,54	14772,96
210	15447,57	14773,04
211	15447,28	14749,99
212	15447,64	14712,12
213	15447,84	14706,05
214	15448,00	14695,53
215	15448,28	14676,73
216	15448,12	14658,44
217	15447,88	14641,30
218	15448,00	14620,74
219	15449,01	14578,54
220	15449,04	14577,37
221	15449,07	14527,72
222	15457,84	14527,44
223	15457,84	14502,29
224	15449,20	14502,36
225	15450,06	14460,84

Обозначение характерных точек границ	Координаты, м	
	X	Y
226	15432,76	14436,11
227	15329,32	14439,34
228	15329,59	14447,80
229	15324,72	14448,00
230	15324,48	14439,63
231	15314,54	14439,79
232	15304,16	14439,96
233	15288,69	14440,36
234	15287,56	14440,40
235	15250,38	14441,68
236	15202,63	14443,63
237	15199,21	14443,77
238	15194,70	14444,52
239	15170,20	14445,95
240	15168,26	14427,34
241	15165,25	14396,83
242	15163,67	14377,84
243	15163,43	14375,00
244	15160,43	14338,48
245	15159,51	14328,09
246	15158,70	14317,23
247	15156,43	14286,59
248	15161,24	14286,25
249	15163,98	14283,51
250	15162,78	14264,62
251	15162,74	14264,05
252	15160,02	14261,33
253	15154,69	14261,58
254	15153,99	14249,66
255	15145,19	14159,97
256	15150,08	14159,72
257	15153,69	14159,54
258	15154,44	14159,50
259	15154,39	14158,64
260	15153,58	14144,63
261	15152,76	14130,57
262	15149,97	14130,69
263	15146,59	14130,83
264	15142,24	14131,01
265	15132,59	14015,14
266	15131,31	13999,79
267	15130,01	13985,79
268	15138,58	13984,98
269	15135,24	13953,16
270	15126,84	13953,64
271	15120,18	13890,45
272	15118,50	13873,60
273	15114,99	13834,59
274	15113,98	13822,87
275	15117,21	13822,93

Обозначение характерных точек границ	Координаты, м	
	X	Y
276	15117,25	13833,17
277	15122,83	13833,31
278	15144,48	13833,83
279	15144,54	13830,80
280	15144,67	13824,71
281	15129,36	13824,28
282	15125,33	13824,17
283	15125,28	13814,26
284	15123,08	13814,25
285	15108,27	13814,19
286	15104,70	13814,18
287	15106,53	13835,73
288	15110,06	13874,34
289	15119,66	13962,84
290	15126,21	13962,40
291	15127,93	13962,28
292	15129,57	13977,51
293	15128,05	13977,67
294	15120,84	13978,44
295	15123,05	14000,34
296	15126,75	14048,49
297	15126,80	14051,50
298	15134,88	14139,88
299	15144,66	14139,36
300	15145,34	14151,56
301	15135,93	14151,97
302	15141,71	14209,85
303	15142,11	14212,82
304	15145,69	14250,47
305	15146,53	14267,77
306	15149,97	14270,11
307	15154,87	14269,82
308	15155,49	14278,41
309	15147,74	14279,27
310	15150,50	14316,86
311	15151,93	14336,36
312	15153,33	14355,24
313	15154,89	14375,69
314	15155,05	14378,62
315	15160,22	14428,62
316	15162,73	14454,13
317	15162,82	14455,00
318	15183,25	14453,60
319	15195,55	14452,76
320	15199,99	14452,15
321	15234,24	14450,48
322	15250,59	14449,88
323	15272,49	14449,42
324	15288,83	14448,80
325	15299,81	14448,60

Обозначение характерных точек границ	Координаты, м	
	X	Y
326	15308,66	14448,35
327	15316,32	14448,06
328	15316,33	14448,43
329	15316,40	14450,73
330	15316,58	14456,78
331	15338,19	14455,98
332	15337,98	14447,36
333	15380,81	14446,07
334	15393,99	14445,72
335	15428,87	14444,62
336	15430,84	14447,53
337	15432,75	14450,35
338	15441,77	14463,64
339	15440,80	14510,77
340	15449,64	14510,85
341	15449,72	14519,22
342	15448,39	14519,23
343	15446,09	14519,24
344	15441,10	14519,26
345	15440,94	14523,68
346	15440,88	14525,96
347	15439,60	14559,60
348	15439,00	14577,20
349	15438,50	14592,92
350	15438,00	14604,28
351	15438,08	14623,13
352	15438,12	14641,57
353	15438,20	14661,51
354	15438,36	14677,81
355	15438,28	14691,58
356	15438,25	14695,57
357	15438,23	14699,50
358	15438,21	14703,11
359	15438,15	14712,80
360	15437,65	14749,99
361	15437,82	14762,69
362	15430,77	14762,41
363	15430,43	14788,29
364	15437,63	14788,49
365	15437,17	14820,63
366	15435,34	14826,85
367	15435,29	14827,97
368	15434,78	14839,83
369	15453,74	14861,53
370	15461,85	14871,05
371	15482,77	14894,59
372	15488,28	14890,42
373	15492,17	14894,95
374	15487,22	14899,86
375	15496,98	14912,09

Обозначение характерных точек границ	Координаты, м	
	X	Y
376	15509,89	14927,36
377	15525,77	14946,37
378	15545,06	14967,91
379	15569,96	14996,81
380	15575,66	14992,31
381	15579,09	14996,39
382	15573,78	15000,80
383	15596,39	15026,75
384	15603,89	15035,72
385	15615,13	15049,05
386	15632,15	15069,35
387	15599,42	15108,08
388	15586,31	15123,40
389	15581,87	15128,58
390	15569,56	15141,91
391	15567,91	15143,69
392	15560,09	15136,22
393	15552,09	15128,58
394	15537,50	15114,23
395	15532,14	15109,08
396	15519,10	15096,55
397	15503,35	15081,00
398	15500,60	15078,46
399	15494,23	15072,60
400	15463,53	15100,21
401	15434,24	15126,41
402	15404,31	15153,62
403	15376,75	15178,66
404	15369,47	15185,30
405	15351,06	15202,03
406	15344,33	15208,26
407	15345,56	15211,30
408	15343,13	15213,70
409	15341,51	15215,29
410	15338,36	15220,91
411	15337,96	15222,32
412	15284,27	15270,09
413	15264,60	15287,59
414	15260,72	15289,48
415	15243,61	15305,91
416	15217,42	15329,15
417	15215,25	15331,20
418	15202,51	15343,25
419	15194,46	15350,86
420	15192,65	15352,58
421	15183,50	15361,23
422	15190,29	15368,74
423	15209,39	15350,80
424	15222,23	15338,75
425	15224,41	15336,70

Обозначение характерных точек границ	Координаты, м	
	X	Y
426	15240,33	15321,58
427	15249,83	15312,56
428	15266,08	15296,95
429	15269,90	15295,05
430	15345,97	15227,37
431	15346,73	15224,73
432	15348,66	15221,01
433	15349,49	15220,18
434	15356,29	15213,39
435	15355,07	15210,45
436	15356,43	15209,23
437	15376,05	15191,42
438	15387,04	15181,42
439	15404,00	15166,15
440	15422,68	15149,22
441	15432,57	15140,31
442	15434,64	15138,17
443	15451,71	15122,76
444	15468,95	15107,52
445	15486,61	15091,49
446	15493,98	15084,75
447	15497,86	15088,50
448	15512,79	15103,10
449	15525,77	15115,50
450	15532,38	15121,81
451	15544,69	15134,09
452	15568,52	15156,96
453	15584,85	15138,21
454	15586,30	15136,60
455	15587,40	15135,31
456	15592,42	15129,43
457	15600,00	15120,54
458	15606,62	15112,91
459	15628,61	15086,29
460	15635,85	15078,15
461	15637,85	15075,90
462	15643,73	15082,81
463	15653,38	15094,15
464	15659,66	15089,19
465	15661,92	15091,88
466	15655,22	15097,49
467	15667,26	15110,51
468	15679,67	15122,97
469	15712,72	15154,09
470	15724,27	15164,84
471	15744,37	15184,21
472	15767,17	15205,82
473	15790,85	15228,87
474	15796,54	15223,13
475	15802,56	15228,58

Обозначение характерных точек границ	Координаты, м	
	X	Y
476	15797,43	15235,00
477	15815,27	15248,47
478	15822,85	15254,01
479	15858,18	15276,75
480	15869,30	15275,95
481	15915,50	15273,45
482	15928,03	15272,81
483	15928,76	15281,45
484	15940,76	15281,00
485	15962,89	15280,17
486	15962,61	15275,89
487	15962,25	15270,52
488	15990,87	15269,04
489	15996,23	15268,79
490	16000,21	15268,23
491	16028,30	15267,20
492	16057,98	15265,51
493	16078,31	15264,27
494	16103,86	15262,67
495	16127,09	15261,40
496	16138,13	15261,01
497	16138,43	15267,83
498	16138,53	15270,03
499	16169,18	15268,77
500	16169,17	15267,50
501	16169,14	15259,63
502	16191,13	15258,15
503	16250,13	15254,47
504	16263,26	15253,81
505	16266,30	15261,52
506	16269,26	15262,91
507	16296,35	15260,75
508	16341,65	15256,83
509	16347,70	15256,44
510	16348,10	15262,29
511	16372,01	15261,45
512	16371,81	15253,29
513	16378,83	15252,71
514	16391,15	15251,70
515	16400,46	15250,94
516	16400,40	15250,24
517	16402,90	15250,04
518	16402,95	15250,74
519	16424,45	15248,98
520	16433,20	15248,27
521	16448,94	15246,90
522	16455,87	15245,97
523	16495,73	15240,58
524	16495,43	15234,52
525	16499,78	15234,34

Обозначение характерных точек границ	Координаты, м	
	X	Y
526	16500,72	15240,79
527	16573,86	15237,12
528	16610,00	15215,12
529	16622,25	15207,66
530	16671,18	15252,79
531	16688,60	15269,85
532	16726,98	15306,56
533	16747,23	15326,76
534	16758,37	15337,34
535	16769,84	15348,45
536	16774,14	15352,87
537	16804,22	15382,83
538	16808,06	15382,66
539	16831,06	15363,91
540	16865,78	15406,21
541	16911,98	15461,90
542	16916,45	15462,92
543	16919,94	15460,05
544	16922,60	15463,33
545	16919,31	15466,15
546	16918,59	15471,16
547	16950,63	15507,87
548	16994,29	15560,42
549	17010,03	15578,70
550	17008,04	15582,18
551	17007,56	15584,16
552	17008,58	15588,08
553	17016,69	15598,47
554	17021,80	15600,93
555	17025,62	15599,70
556	17039,24	15616,11
557	17070,19	15653,06
558	17089,35	15676,50
559	17114,72	15706,91
560	17118,80	15708,80
561	17121,15	15708,80
562	17124,05	15706,86
563	17126,76	15710,01
564	17125,33	15711,41
565	17124,36	15713,66
566	17124,36	15716,00
567	17125,24	15718,64
568	17150,80	15750,60
569	17165,85	15767,96
570	17166,03	15768,18
571	17170,23	15773,26
572	17170,63	15773,74
573	17191,28	15798,60
574	17202,79	15812,45
575	17205,36	15814,17

Обозначение характерных точек границ	Координаты, м	
	X	Y
576	17209,60	15815,13
577	17213,04	15812,95
578	17243,85	15793,04
579	17249,16	15789,67
580	17260,85	15782,62
581	17302,72	15755,56
582	17309,04	15752,23
583	17321,70	15744,52
584	17318,26	15738,55
585	17321,66	15736,57
586	17325,49	15742,15
587	17407,53	15690,79
588	17458,04	15659,47
589	17495,22	15636,54
590	17491,60	15630,28
591	17495,82	15627,49
592	17499,40	15633,32
593	17506,91	15628,67
594	17547,20	15603,69
595	17622,92	15556,98
596	17619,50	15549,80
597	17623,30	15547,90
598	17624,33	15549,71
599	17626,91	15554,01
600	17648,54	15540,49
601	17658,48	15534,40
602	17694,69	15512,20
603	17733,44	15488,19
604	17741,66	15500,89
605	17745,80	15509,17
606	17768,82	15610,02
607	17763,98	15611,00
608	17761,69	15613,09
609	17760,39	15616,01
610	17764,05	15633,87
611	17766,37	15636,41
612	17769,40	15637,17
613	17774,73	15636,17
614	17784,66	15679,17
615	17801,17	15751,43
616	17813,42	15806,92
617	17811,08	15807,57
618	17808,71	15810,78
619	17813,29	15831,22
620	17815,61	15833,21
621	17818,24	15833,65
622	17819,48	15833,45
623	17825,13	15859,88
624	17833,05	15896,06
625	17836,93	15913,34

Обозначение характерных точек границ	Координаты, м	
	X	Y
626	17836,56	15918,88
627	17835,42	15976,84
628	17833,19	15976,84
629	17829,61	15979,49
630	17829,05	16000,07
631	17831,15	16003,97
632	17834,76	16004,14
633	17834,60	16017,90
634	17834,03	16050,44
635	17830,22	16054,69
636	17827,66	16057,54
637	17813,15	16074,50
638	17780,04	16045,85
639	17769,65	16048,38
640	17765,09	16049,36
641	17753,90	16052,13
642	17749,38	16052,87
643	17745,80	16053,71
644	17743,59	16042,64
645	17735,32	16044,16
646	17739,50	16064,74
647	17751,23	16062,07
648	17755,83	16061,11
649	17767,15	16058,43
650	17771,82	16057,37
651	17777,26	16056,12
652	17810,34	16085,13
1	17813,12	16086,23
653	12806,99	16917,24
654	12828,44	16913,38
655	12846,53	16910,06
656	12876,22	16904,58
657	12925,58	16895,18
658	12950,66	16890,54
659	12966,96	16887,49
660	12966,05	16881,90
661	12976,98	16880,00
662	12977,99	16885,49
663	12996,40	16882,00
664	13001,55	16881,36
665	13055,91	16871,14
666	13135,07	16856,10
667	13134,32	16850,60
668	13144,13	16848,96
669	13145,38	16854,74
670	13222,39	16840,30
671	13224,27	16839,94
672	13250,71	16834,97
673	13256,64	16833,98

Обозначение характерных точек границ	Координаты, м	
	X	Y
674	13290,58	16827,28
675	13289,60	16821,93
676	13299,17	16820,27
677	13300,54	16825,80
678	13362,42	16814,12
679	13392,15	16808,40
680	13428,35	16801,53
681	13470,80	16793,23
682	13469,96	16787,69
683	13480,60	16785,65
684	13481,78	16791,71
685	13499,37	16788,67
686	13545,78	16779,56
687	13588,99	16771,08
688	13638,39	16761,94
689	13637,48	16756,22
690	13649,19	16754,32
691	13650,25	16759,91
692	13734,12	16744,48
693	13789,49	16734,04
694	13788,48	16728,33
695	13799,45	16726,15
696	13800,57	16731,73
697	13882,07	16716,17
698	13896,56	16713,36
699	13908,40	16711,07
700	13932,51	16706,10
701	13933,11	16708,66
702	13971,10	16702,70
703	13970,86	16700,44
704	13996,11	16697,30
705	13998,49	16697,00
706	14021,12	16694,54
707	14023,26	16713,17
708	14028,07	16712,38
709	14067,09	16705,41
710	14082,72	16702,65
711	14090,24	16701,36
712	14091,65	16701,08
713	14100,14	16699,57
714	14099,25	16693,77
715	14110,46	16691,71
716	14111,46	16697,45
717	14115,69	16696,51
718	14133,17	16693,41
719	14142,60	16691,73
720	14203,86	16680,72
721	14203,02	16675,26
722	14213,63	16673,17
723	14214,62	16678,99

Обозначение характерных точек границ	Координаты, м	
	X	Y
724	14251,42	16672,40
725	14263,90	16670,11
726	14282,78	16668,58
727	14282,70	16662,36
728	14282,14	16611,68
729	14287,97	16611,44
730	14288,07	16583,39
731	14281,94	16583,51
732	14280,66	16480,35
733	14286,58	16480,23
734	14286,26	16452,25
735	14280,16	16452,33
736	14278,28	16349,65
737	14284,11	16349,58
738	14284,33	16321,55
739	14278,17	16321,67
740	14277,53	16271,33
741	14292,28	16266,05
742	14289,76	16248,74
743	14287,57	16225,76
744	14293,65	16224,98
745	14289,78	16197,83
746	14284,23	16198,57
747	14280,46	16161,68
748	14279,62	16083,81
749	14279,42	16076,80
750	14279,36	16048,09
751	14279,85	16037,81
752	14280,38	16026,79
753	14281,64	15995,73
754	14283,69	15958,41
755	14281,88	15958,31
756	14277,47	15958,08
757	14277,89	15947,28
758	14282,32	15947,36
759	14284,25	15947,40
760	14286,10	15910,34
761	14287,86	15876,66
762	14288,29	15868,42
763	14288,78	15859,03
764	14291,86	15774,28
765	14292,46	15755,87
766	14292,50	15750,05
767	14294,42	15707,81
768	14295,63	15682,65
769	14330,71	15683,37
770	14330,91	15677,21
771	14331,59	15677,23
772	14331,48	15683,42
773	14352,38	15684,57

Обозначение характерных точек границ	Координаты, м	
	X	Y
774	14374,73	15684,90
775	14374,79	15677,18
776	14358,47	15676,86
777	14354,06	15676,86
778	14339,58	15676,02
779	14339,66	15669,64
780	14323,13	15669,36
781	14322,81	15675,32
782	14287,32	15674,77
783	14286,14	15707,44
784	14284,26	15749,91
785	14284,22	15755,20
786	14283,46	15774,07
787	14280,58	15860,32
788	14279,67	15876,20
789	14277,79	15910,05
790	14276,24	15939,06
791	14270,15	15938,98
792	14268,81	15965,68
793	14274,82	15966,12
794	14273,20	15998,73
795	14272,22	16026,00
796	14270,98	16048,40
797	14271,42	16083,80
798	14271,68	16110,80
799	14272,10	16161,99
800	14276,72	16207,78
801	14282,82	16207,05
802	14284,36	16217,94
803	14278,54	16218,68
804	14281,56	16249,37
805	14283,07	16260,47
806	14269,02	16265,56
807	14269,99	16330,27
808	14275,96	16330,11
809	14275,88	16341,47
810	14269,75	16341,55
811	14272,04	16460,79
812	14278,08	16460,71
813	14278,28	16472,00
814	14272,05	16471,96
815	14273,95	16592,28
816	14279,78	16592,12
817	14279,78	16603,38
818	14273,66	16603,38
819	14274,27	16661,11
820	14261,51	16662,05
821	14250,08	16664,12
822	14221,32	16669,59
823	14220,11	16663,54

Обозначение характерных точек границ	Координаты, м	
	X	Y
824	14193,85	16668,62
825	14194,52	16674,13
826	14117,92	16687,74
827	14116,84	16681,92
828	14089,92	16686,89
829	14090,62	16691,60
830	14090,80	16692,83
831	14088,27	16693,27
832	14030,66	16703,51
833	14029,19	16691,44
834	14028,46	16685,48
835	13998,48	16688,60
836	13995,87	16688,93
837	13966,40	16692,64
838	13966,60	16695,04
839	13964,08	16695,46
840	13963,91	16693,89
841	13931,64	16700,03
842	13931,03	16698,24
843	13922,43	16699,85
844	13896,31	16704,89
845	13884,23	16707,22
846	13810,54	16721,51
847	13809,93	16718,37
848	13809,46	16715,92
849	13782,64	16721,02
850	13783,06	16723,41
851	13783,64	16726,65
852	13735,05	16735,81
853	13660,27	16749,54
854	13659,70	16746,56
855	13659,24	16744,19
856	13631,61	16748,85
857	13632,07	16751,74
858	13632,51	16754,52
859	13547,79	16770,65
860	13506,42	16778,71
861	13501,21	16779,98
862	13491,67	16781,67
863	13491,02	16778,21
864	13490,51	16775,50
865	13464,16	16780,65
866	13464,59	16783,17
867	13465,06	16785,95
868	13393,91	16799,53
869	13363,51	16805,37
870	13307,28	16815,67
871	13306,60	16812,81
872	13306,28	16811,46
873	13305,99	16810,26

Обозначение характерных точек границ	Координаты, м	
	X	Y
874	13279,67	16815,12
875	13279,95	16816,60
876	13280,17	16817,77
877	13280,71	16820,62
878	13249,18	16826,68
879	13221,86	16831,70
880	13186,99	16838,30
881	13152,02	16844,92
882	13151,46	16841,99
883	13150,91	16839,13
884	13124,66	16843,65
885	13125,17	16846,98
886	13125,51	16849,16
887	13087,24	16856,51
888	13054,24	16862,94
889	13000,67	16873,12
890	12995,37	16873,67
891	12984,73	16875,58
892	12983,76	16870,04
893	12956,17	16875,11
894	12957,20	16880,74
895	12950,65	16881,85
896	12916,04	16888,18
897	12907,67	16889,87
898	12874,34	16896,22
899	12812,53	16907,59
900	12807,39	16893,66
901	12802,33	16879,95
902	12790,26	16847,71
903	12779,46	16818,08
904	12767,73	16786,22
905	12772,65	16784,36
906	12763,67	16759,01
907	12758,42	16760,86
908	12728,26	16679,55
909	12698,38	16598,65
910	12703,83	16596,11
911	12694,72	16571,15
912	12689,00	16573,15
913	12674,95	16534,85
914	12670,38	16521,89
915	12661,06	16497,15
916	12634,29	16423,17
917	12639,56	16421,06
918	12629,78	16395,68
919	12625,05	16397,35
920	12614,49	16369,34
921	12596,78	16321,37
922	12577,94	16315,12
923	12547,85	16237,27

Обозначение характерных точек границ	Координаты, м	
	X	Y
924	12553,37	16235,15
925	12543,51	16209,42
926	12537,60	16211,71
927	12528,48	16188,50
928	12509,12	16137,60
929	12507,76	16134,04
930	12506,71	16131,27
931	12505,94	16129,43
932	12501,41	16117,63
933	12524,40	16107,80
934	12513,50	16081,70
935	12515,29	16080,40
936	12503,23	16050,45
937	12537,36	16036,86
938	12534,67	16029,40
939	12492,50	16045,83
940	12504,64	16075,90
941	12485,06	16084,28
942	12480,04	16086,43
943	12490,86	16113,75
944	12494,02	16121,33
945	12497,99	16132,54
946	12498,72	16134,42
947	12504,00	16148,29
948	12508,52	16160,06
949	12515,17	16177,03
950	12524,14	16200,06
951	12525,45	16203,24
952	12532,81	16222,75
953	12538,34	16220,53
954	12542,13	16230,16
955	12536,84	16232,23
956	12545,60	16255,50
957	12571,24	16321,82
958	12590,06	16328,29
959	12606,27	16371,71
960	12619,99	16408,02
961	12624,99	16406,30
962	12628,79	16416,28
963	12623,39	16418,51
964	12652,98	16499,65
965	12665,58	16533,29
966	12684,01	16583,65
967	12689,54	16581,86
968	12693,03	16591,61
969	12687,59	16593,90
970	12720,76	16683,31
971	12745,10	16749,28
972	12753,29	16771,79
973	12758,49	16769,87

Обозначение характерных точек границ	Координаты, м	
	X	Y
974	12761,94	16779,40
975	12756,80	16781,41
976	12771,58	16821,61
977	12782,26	16850,25
978	12794,18	16882,65
979	12798,94	16895,50
980	12801,21	16901,63
653	12806,99	16917,24

