

ОПИСАНИЕ МЕСТОПОЛОЖЕНИЯ ГРАНИЦ
Публичный сервитут под объектом газораспределительной сети:
Распределительный газопровод к жилым домам СНТ «Керамик-2» в ЦАО г. Омска

(наименование объекта, местоположение границ которого описано (далее - объект))

Раздел 1

Сведения об объекте		
№ п/п	Характеристики объекта	Описание характеристик
1	2	3
1	Местоположение объекта	Омская область, Омск г, сдт Керамик-2 (ЦАО1) дп
2	Площадь объекта ± величина погрешности определения площади ($P \pm \Delta P$)	842 м ² ± 6 м ²
3	Иные характеристики объекта	Вид объекта реестра границ: Публичный сервитут устанавливается в целях организации газоснабжения населения, для эксплуатации линейного объекта: Распределительный газопровод к жилым домам СНТ «Керамик-2» в ЦАО г. Омска с кадастровым номером 55:36:000000:164797. Испрашиваемый срок публичного сервитута: 49 лет.

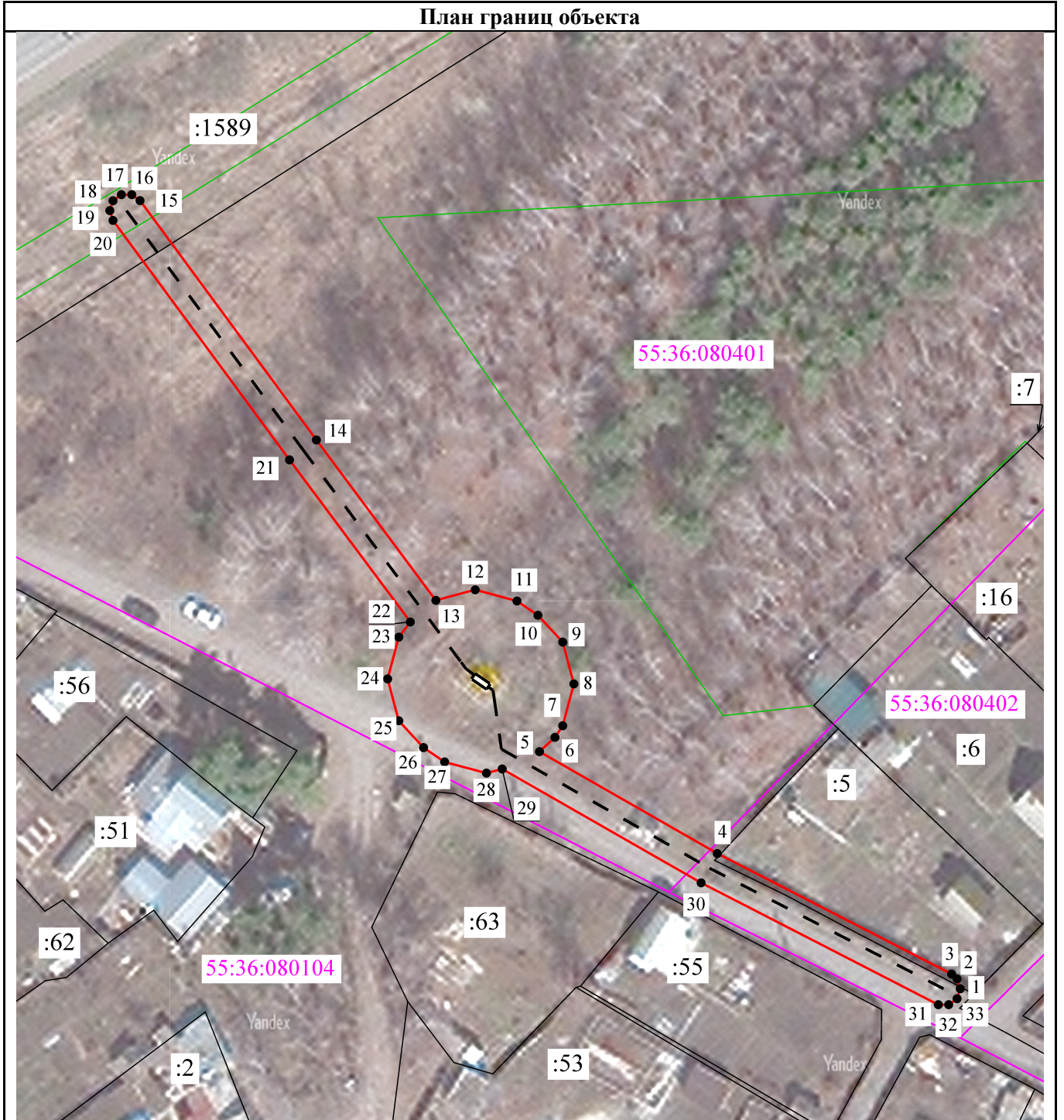
Раздел 2

Сведения о местоположении границ объекта

1. Система координат Местная					
2. Сведения о характерных точках границ объекта					
Обозначение характерных точек границ	Координаты, м		Метод определения координат характерной точки	Средняя квадратическая погрешность положения характерной точки (Mf), м	Описание обозначения точки на местности (при наличии)
	X	Y			
1	2	3	4	5	6
1	21 899,90	16 329,54	Аналитический метод	0,10	—
2	21 901,08	16 329,16		0,10	
3	21 901,66	16 328,50		0,10	
4	21 916,07	16 300,51		0,10	
5	21 928,25	16 279,25		0,10	
6	21 929,95	16 281,11		0,10	
7	21 931,34	16 282,03		0,10	
8	21 936,34	16 283,37		0,10	
9	21 941,34	16 282,03		0,10	
10	21 944,55	16 279,07		0,10	
11	21 946,25	16 276,57		0,10	
12	21 947,59	16 271,57		0,10	
13	21 946,33	16 266,87		0,10	
14	21 965,50	16 252,60		0,10	
15	21 994,11	16 231,52		0,10	
16	21 994,82	16 230,53		0,10	
17	21 994,82	16 229,29		0,10	
18	21 994,10	16 228,29		0,10	
19	21 992,92	16 227,91		0,10	
20	21 991,74	16 228,29		0,10	
21	21 963,12	16 249,38		0,10	
22	21 943,74	16 263,82		0,10	
23	21 941,94	16 262,45		0,10	
24	21 936,94	16 261,11		0,10	
25	21 931,94	16 262,45		0,10	
26	21 928,73	16 265,40		0,10	
27	21 927,02	16 267,92		0,10	
28	21 925,68	16 272,92		0,10	
29	21 926,18	16 274,80		0,10	
30	21 912,57	16 298,57		0,10	
31	21 898,00	16 326,92		0,10	
32	21 898,00	16 328,16		0,10	
33	21 898,72	16 329,16		0,10	
1	21 899,90	16 329,54	0,10		
3. Сведения о характерных точках части (частей) границы объекта					
1	2	3	4	5	6
—	—	—	—	—	—







Раздел 4

План границ объекта



Масштаб 1:700

Условные обозначения:

-  7 - Характерная точка границы публичного сервитута
-  - Граница публичного сервитута
-  - Распределительный газопровод с кадастровым номером 55:36:000000:164797
-  - Существующая часть границы, имеющиеся в ГКН сведения о которой достаточны для определения ее местоположения
-  - Граница зоны с особыми условиями использования территорий
-  - Граница кадастрового квартала
- 55:36:080401 - Кадастровый номер квартала
- :63 - Кадастровый номер земельного участка, учтенного в ЕГРН