

ОПИСАНИЕ ГРАНИЦ

публичного сервитута в целях размещения, эксплуатации теплотрассы III-тепловой район «южный луч» (инвентарный номер: 80000203)

№ п/п	Характеристика объекта	Описание характеристик
1	Местоположение публичного сервитута	По адресу: Омская область, г. Омск, от ТЭЦ-3 (Губкина №7) по пр. Губкина, ул. Нефтезаводская, Энтузиастов, М. Сибиряка до III-Ю-ТК-29, 50 лет Профсоюзов, III-Ю-ТК-33
2	Площадь, кв.м.	62802+/-88 кв.м.
3	Иные характеристики объекта	Публичный сервитут устанавливается в целях эксплуатации теплотрассы III-тепловой район «южный луч» (инвентарный номер: 80000203)
Система координат МСК-55, 2 зона		
Метод определения координат характерной точки: картометрический метод		
Средняя квадратическая погрешность положения характерной точки (Mt) – 0,1 м		

Сведения о характерных точках границ публичного сервитута

Обозначение характерных точек границ	Координаты, м	
	X	Y
1	489520,28	2156218,30
2	489575,26	2156193,70
3	489579,38	2156202,66
4	489644,45	2156173,41
5	489641,27	2156163,69
6	489686,53	2156144,38
7	489698,96	2156143,76
8	489864,44	2156071,92
9	489964,80	2156026,40
10	489966,87	2156030,25
11	489979,95	2156025,97
12	489978,70	2156020,35
13	490054,64	2155986,90
14	490059,12	2155993,74
15	490073,66	2155986,86
16	490072,49	2155982,10
17	490157,96	2155952,38
18	490154,24	2155942,05
19	490170,40	2155940,55
20	490209,49	2155935,03
21	490203,77	2155888,03
22	490214,03	2155878,49
23	490229,90	2155874,78
24	490229,05	2155867,56
25	490284,56	2155857,77
26	490283,14	2155849,49
27	490284,81	2155848,76
28	490286,54	2155857,86

Обозначение характерных точек границ	Координаты, м	
	X	Y
29	490418,07	2155835,33
30	490416,69	2155826,44
31	490418,61	2155826,19
32	490420,62	2155834,62
33	490564,87	2155808,79
34	490563,84	2155801,50
35	490565,61	2155801,20
36	490567,20	2155809,08
37	490627,00	2155799,50
38	490732,91	2155780,19
39	490731,50	2155772,37
40	490733,00	2155772,11
41	490734,70	2155779,96
42	490870,30	2155756,24
43	491054,54	2155722,45
44	491053,75	2155715,36
45	491055,41	2155715,08
46	491056,67	2155722,41
47	491153,88	2155705,18
48	491209,09	2155681,47
49	491206,41	2155674,92
50	491208,01	2155674,26
51	491211,01	2155680,78
52	491335,43	2155628,95
53	491332,32	2155621,40
54	491334,04	2155620,68
55	491335,03	2155622,65
56	491357,25	2155613,71
57	491360,06	2155618,15
58	491438,69	2155585,27
59	491436,58	2155578,15
60	491438,77	2155577,17
61	491443,04	2155583,55
62	491606,39	2155514,89
63	491609,04	2155516,59
64	491668,32	2155491,37
65	491667,35	2155486,80
66	491728,87	2155460,31
67	491704,49	2155402,80
68	491696,82	2155406,25
69	491695,65	2155403,67
70	491703,27	2155399,98
71	491671,50	2155324,82
72	491729,32	2155300,18
73	491844,10	2155251,17
74	491841,68	2155245,16
75	491844,00	2155244,21

Обозначение характерных точек границ	Координаты, м	
	X	Y
76	491846,15	2155250,28
77	491966,70	2155196,86
78	491963,84	2155189,46
79	491968,26	2155187,55
80	491971,15	2155194,74
81	492140,76	2155122,18
82	492138,12	2155116,05
83	492142,17	2155114,31
84	492145,06	2155120,62
85	492216,54	2155090,04
86	492238,45	2155132,35
87	492232,69	2155134,76
88	492237,40	2155147,79
89	492244,18	2155145,52
90	492271,35	2155211,82
91	492252,55	2155220,81
92	492255,48	2155229,63
93	492247,18	2155232,65
94	492314,34	2155387,82
95	492320,21	2155385,37
96	492321,01	2155387,43
97	492315,21	2155389,78
98	492340,08	2155450,83
99	492343,18	2155449,52
100	492360,58	2155493,71
101	492352,94	2155496,35
102	492359,17	2155511,44
103	492366,63	2155508,66
104	492403,11	2155599,39
105	492474,74	2155567,55
106	492482,34	2155586,43
107	492552,54	2155556,82
108	492556,07	2155564,51
109	492571,40	2155557,76
110	492568,20	2155550,15
111	492635,26	2155521,23
112	492638,02	2155528,72
113	492652,86	2155522,32
114	492650,29	2155515,09
115	492655,43	2155513,03
116	492658,73	2155521,84
117	492666,32	2155518,83
118	492677,36	2155544,58
119	492670,06	2155547,91
120	492675,35	2155560,01
121	492682,65	2155556,67
122	492694,01	2155582,45

Обозначение характерных точек границ	Координаты, м	
	X	Y
123	492686,74	2155585,77
124	492692,03	2155597,87
125	492699,25	2155594,57
126	492714,11	2155630,33
127	492706,78	2155633,68
128	492712,07	2155645,78
129	492719,40	2155642,42
130	492732,59	2155671,28
131	492725,30	2155674,64
132	492730,58	2155686,74
133	492737,84	2155683,42
134	492751,34	2155714,94
135	492759,77	2155711,31
136	492746,20	2155679,65
137	492753,42	2155676,35
138	492748,31	2155664,23
139	492740,90	2155667,50
140	492727,70	2155638,63
141	492734,94	2155635,44
142	492729,80	2155623,28
143	492722,48	2155626,50
144	492707,56	2155590,76
145	492714,89	2155587,53
146	492709,75	2155575,37
147	492702,38	2155578,63
148	492690,93	2155552,92
149	492698,19	2155549,70
150	492693,06	2155537,55
151	492685,73	2155540,79
152	492674,89	2155515,42
153	492682,25	2155512,63
154	492677,58	2155500,22
155	492670,19	2155503,14
156	492668,11	2155497,62
157	492640,59	2155509,07
158	492643,30	2155516,42
159	492641,31	2155517,28
160	492638,66	2155509,84
161	492556,19	2155545,31
162	492559,42	2155552,98
163	492556,35	2155554,00
164	492553,38	2155546,70
165	492487,39	2155574,33
166	492479,72	2155555,28
167	492408,09	2155587,11
168	492372,67	2155499,28
169	492365,17	2155501,86

Обозначение характерных точек границ	Координаты, м	
	X	Y
170	492364,29	2155499,71
171	492371,83	2155496,92
172	492348,29	2155437,39
173	492344,94	2155438,80
174	492325,39	2155393,16
175	492331,96	2155390,31
176	492326,23	2155375,40
177	492319,80	2155378,00
178	492259,44	2155237,99
179	492267,04	2155235,22
180	492263,86	2155225,62
181	492283,14	2155216,39
182	492250,65	2155137,26
183	492244,32	2155139,89
184	492243,00	2155136,22
185	492249,43	2155134,06
186	492220,78	2155078,22
187	492149,68	2155108,64
188	492146,78	2155102,25
189	492126,02	2155111,29
190	492128,62	2155117,32
191	491976,15	2155182,52
192	491973,28	2155175,37
193	491952,06	2155184,50
194	491954,96	2155192,01
195	491849,13	2155239,03
196	491846,74	2155233,13
197	491832,41	2155239,03
198	491834,60	2155245,21
199	491734,36	2155288,02
200	491731,25	2155280,26
201	491713,92	2155287,95
202	491716,68	2155294,24
203	491660,19	2155320,42
204	491692,29	2155395,89
205	491684,42	2155399,80
206	491692,82	2155416,90
207	491699,77	2155413,83
208	491717,56	2155455,59
209	491658,38	2155481,11
210	491659,50	2155486,09
211	491609,56	2155507,28
212	491607,00	2155505,56
213	491445,75	2155572,67
214	491443,25	2155566,51
215	491426,29	2155572,71
216	491428,30	2155579,63

Обозначение характерных точек границ	Координаты, м	
	X	Y
217	491363,32	2155606,99
218	491361,59	2155603,02
219	491339,34	2155612,06
220	491338,31	2155609,69
221	491321,48	2155616,96
222	491324,40	2155624,37
223	491215,15	2155669,98
224	491212,25	2155663,70
225	491196,52	2155671,50
226	491198,74	2155677,10
227	491151,84	2155697,29
228	491063,55	2155713,03
229	491062,14	2155705,46
230	491044,07	2155708,29
231	491044,96	2155715,87
232	490896,25	2155742,13
233	490894,58	2155734,93
234	490877,75	2155737,77
235	490879,28	2155745,89
236	490741,07	2155770,46
237	490739,20	2155762,43
238	490721,92	2155765,83
239	490723,18	2155773,41
240	490621,63	2155792,30
241	490597,60	2155794,76
242	490573,96	2155798,81
243	490572,29	2155791,26
244	490554,30	2155794,46
245	490555,65	2155801,87
246	490426,94	2155824,82
247	490425,72	2155816,54
248	490406,82	2155819,55
249	490408,23	2155828,54
250	490293,45	2155848,31
251	490291,94	2155840,73
252	490273,59	2155844,18
253	490274,90	2155851,07
254	490220,04	2155860,55
255	490199,11	2155823,46
256	490112,83	2155859,91
257	490040,90	2155694,95
258	490033,97	2155684,22
259	490000,86	2155599,23
260	490005,57	2155597,68
261	490000,36	2155583,94
262	489995,76	2155585,88
263	489949,87	2155476,14

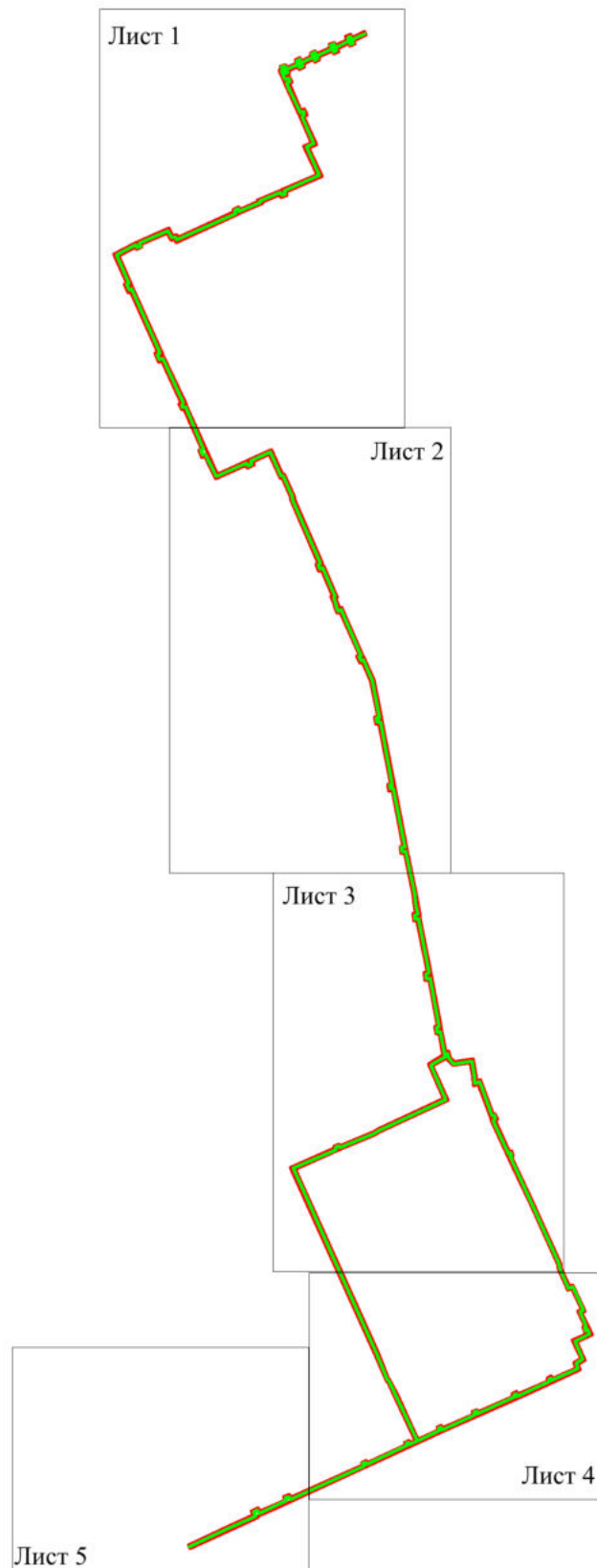
Обозначение характерных точек границ	Координаты, м	
	X	Y
264	489482,61	2155677,23
265	489415,37	2155705,48
266	489413,29	2155708,85
267	489376,89	2155724,88
268	489267,06	2155773,49
269	489261,62	2155761,06
270	489267,88	2155758,31
271	489262,90	2155747,07
272	489256,68	2155749,71
273	489214,81	2155653,07
274	489220,57	2155650,13
275	489215,15	2155639,09
276	489209,52	2155641,67
277	489132,73	2155462,54
278	489140,47	2155458,40
279	489134,34	2155443,91
280	489126,28	2155447,66
281	489115,67	2155423,62
282	489099,69	2155384,21
283	489108,26	2155380,19
284	489100,64	2155363,58
285	489090,51	2155367,79
286	489064,22	2155305,02
287	489020,30	2155205,08
288	489012,05	2155208,69
289	489084,40	2155376,48
290	489089,35	2155382,49
291	489107,17	2155426,61
292	489287,97	2155841,77
293	489342,75	2155971,93
294	489378,14	2156057,21
295	489434,91	2156187,44
296	489448,62	2156182,05
297	489458,00	2156200,27
298	489503,09	2156180,38
1	489520,28	2156218,30
299	489524,73	2156208,66
300	489529,14	2156206,65
301	489526,65	2156201,07
302	489540,02	2156195,84
303	489542,29	2156200,70
304	489578,70	2156184,46
305	489582,82	2156193,42
306	489635,83	2156169,39
307	489632,17	2156159,83
308	489684,71	2156137,51

Обозначение характерных точек границ	Координаты, м	
	X	Y
309	489695,67	2156136,14
310	489852,84	2156067,82
311	489925,45	2156034,81
312	490058,11	2155976,22
313	490062,26	2155983,36
314	490063,95	2155982,48
315	490062,74	2155976,21
316	490147,68	2155946,09
317	490142,72	2155934,79
318	490169,41	2155932,32
319	490200,53	2155927,48
320	490195,20	2155885,17
321	490211,03	2155870,13
322	490214,16	2155869,57
323	490195,36	2155833,95
324	490108,36	2155870,95
325	490033,41	2155698,64
326	490026,33	2155687,96
327	489991,28	2155596,64
328	489995,89	2155594,75
329	489995,05	2155592,76
330	489990,51	2155594,82
331	489945,62	2155487,35
332	489914,29	2155501,91
333	489486,17	2155685,49
334	489421,70	2155709,95
335	489419,68	2155713,27
336	489380,16	2155732,13
337	489270,02	2155780,60
338	489292,44	2155831,64
339	489299,01	2155828,96
340	489303,64	2155839,74
341	489297,23	2155842,85
342	489329,62	2155919,67
343	489336,15	2155917,02
344	489340,76	2155928,21
345	489334,44	2155930,77
346	489371,83	2156019,28
347	489378,28	2156016,55
348	489383,04	2156027,80
349	489376,43	2156030,59
350	489408,71	2156106,83
351	489415,36	2156104,18
352	489419,97	2156114,99
353	489413,56	2156117,88
354	489438,85	2156176,73
355	489452,50	2156171,71

Обозначение характерных точек границ	Координаты, м	
	X	Y
356	489461,41	2156189,71
357	489507,49	2156169,52
299	489524,73	2156208,66

СХЕМА

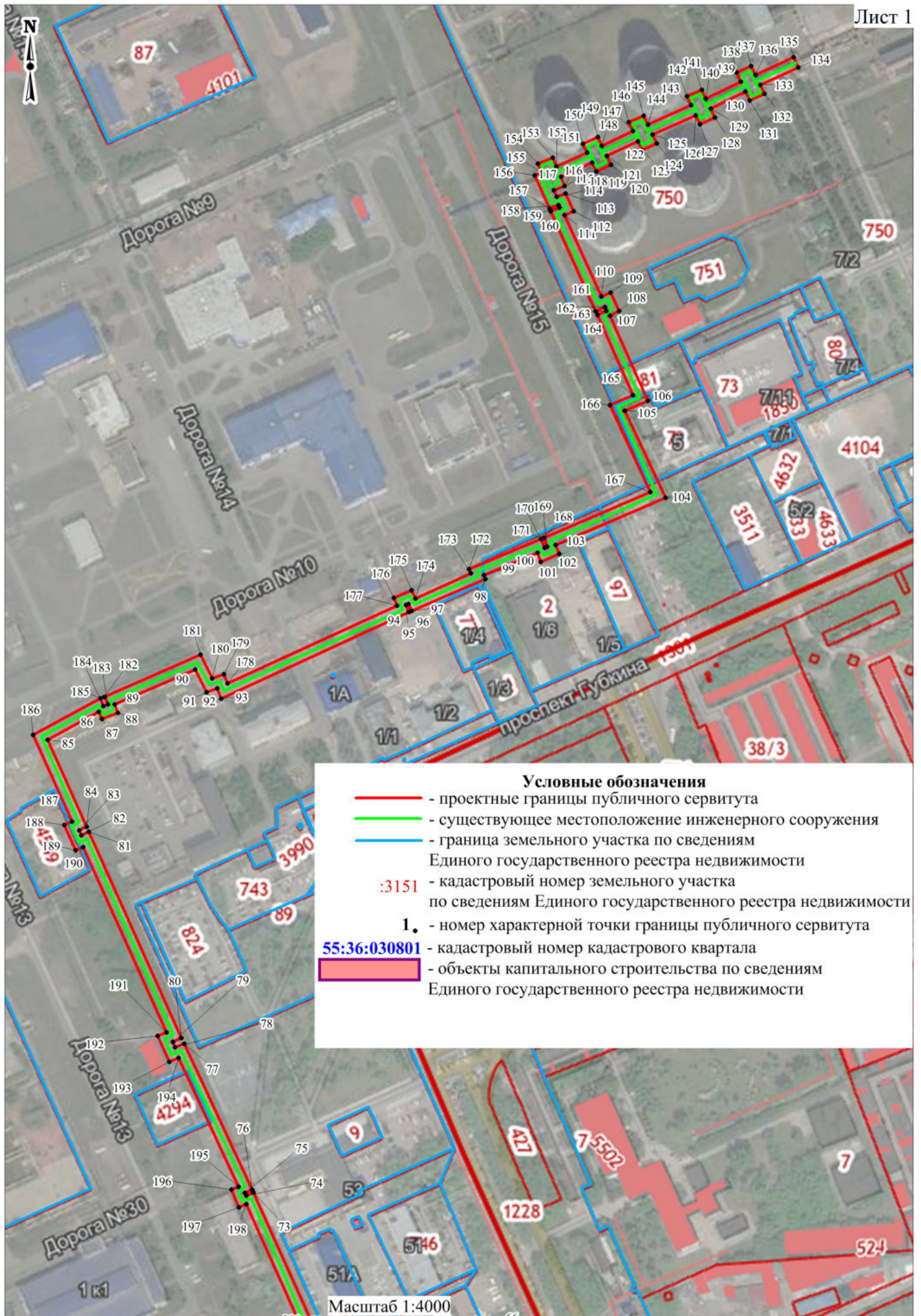
расположения границ публичного сервитута в целях размещения, эксплуатации
теплотрассы III-тепловой район «южный луч» (инвентарный номер: 80000203)

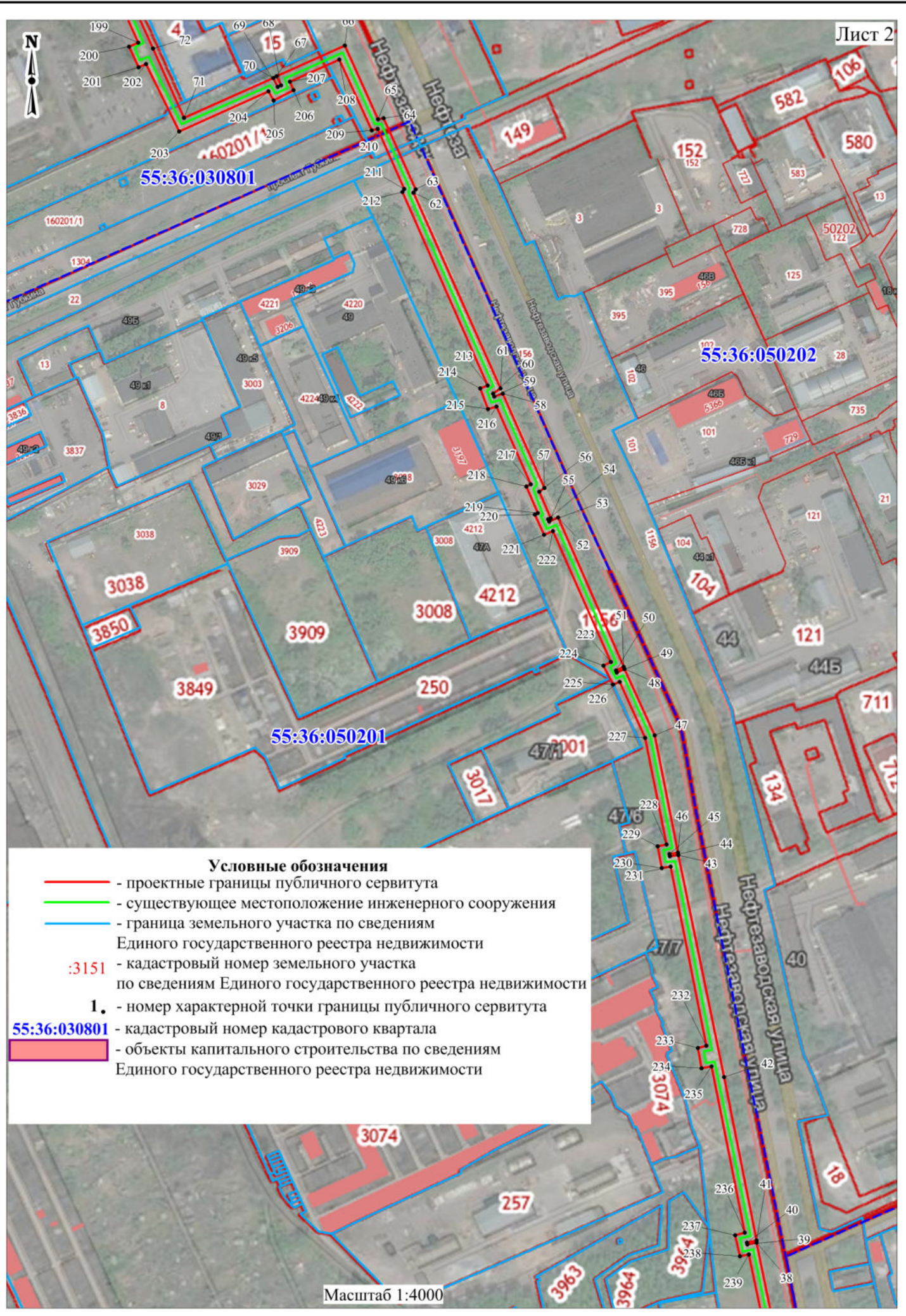


Условные обозначения

- - проектные границы публичного сервитута
- - существующее местоположение инженерного сооружения

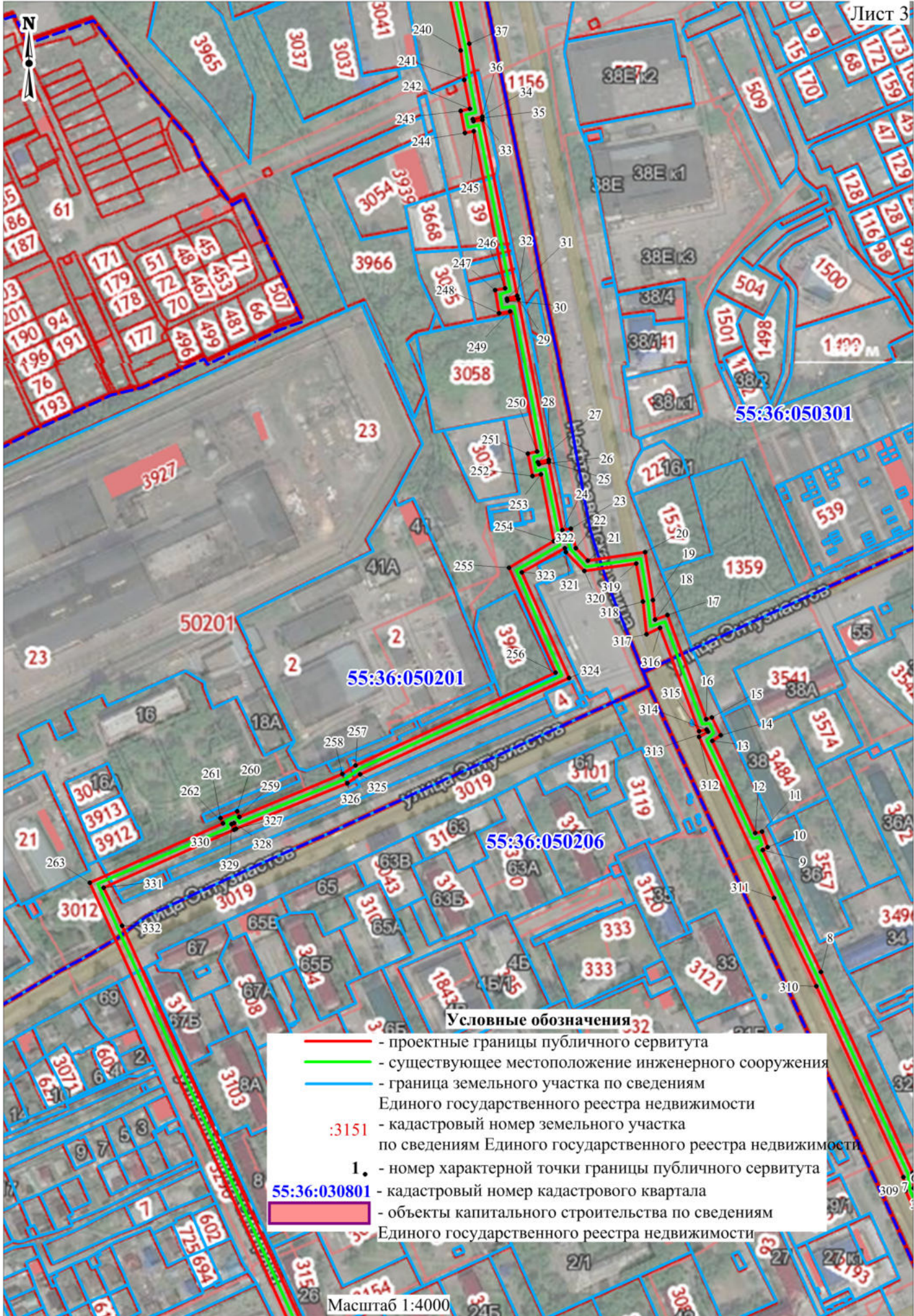
Масштаб 1:18000





Условные обозначения

- - проектные границы публичного сервитута
- - существующее местоположение инженерного сооружения
- - граница земельного участка по сведениям Единого государственного реестра недвижимости
- 13151 - кадастровый номер земельного участка по сведениям Единого государственного реестра недвижимости
- 1. - номер характерной точки границы публичного сервитута
- 55:36:030801 - кадастровый номер кадастрового квартала
- объекты капитального строительства по сведениям Единого государственного реестра недвижимости



Условные обозначения

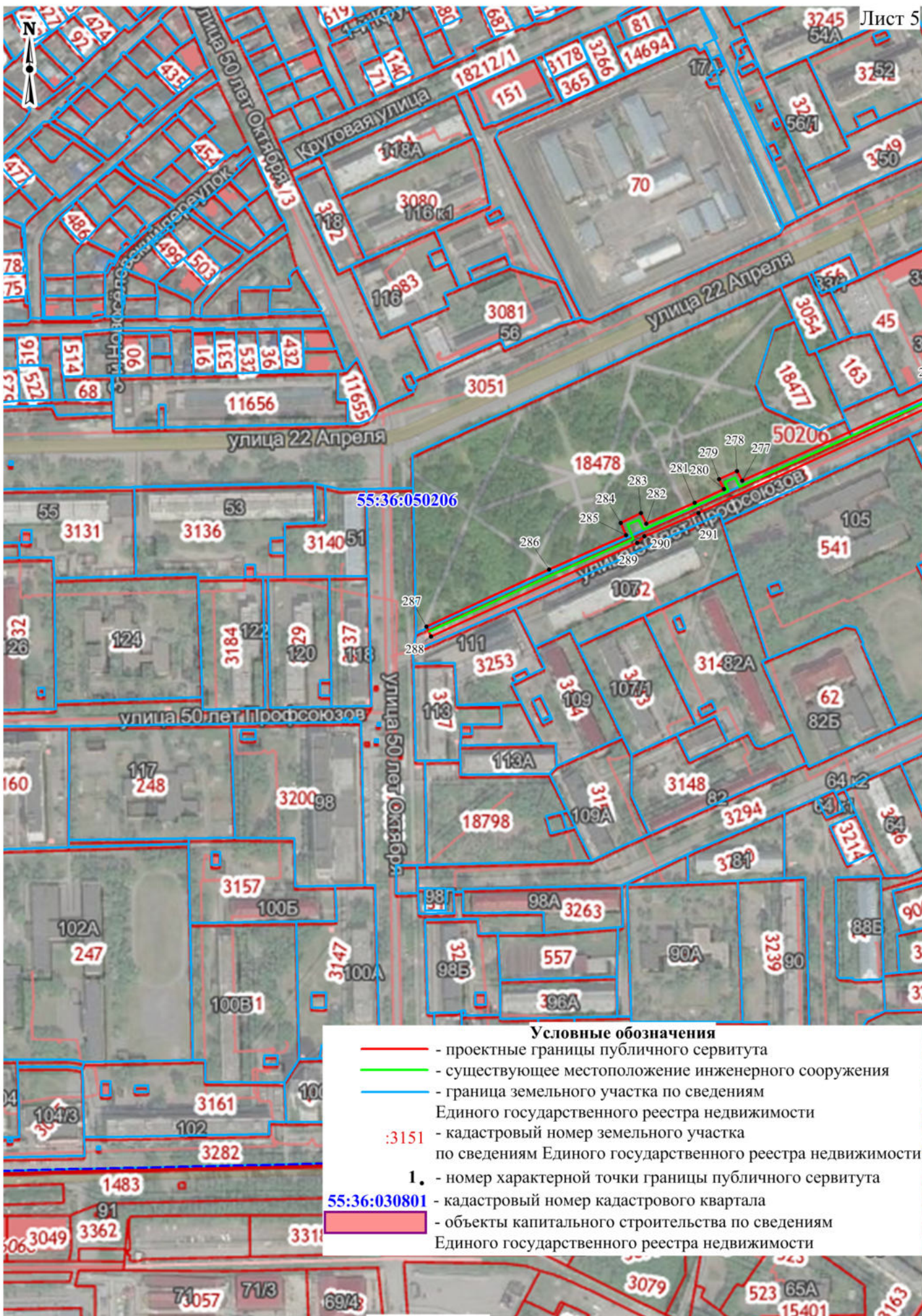
- - проектные границы публичного сервитута
- - существующее местоположение инженерного сооружения
- - граница земельного участка по сведениям Единого государственного реестра недвижимости
- :3151 - кадастровый номер земельного участка по сведениям Единого государственного реестра недвижимости
- 1.** - номер характерной точки границы публичного сервитута
- 55:36:030801 - кадастровый номер кадастрового квартала
- объекты капитального строительства по сведениям Единого государственного реестра недвижимости



Условные обозначения

- - проектные границы публичного сервитута
- - существующее местоположение инженерного сооружения
- - граница земельного участка по сведениям Единого государственного реестра недвижимости
- :3151 - кадастровый номер земельного участка по сведениям Единого государственного реестра недвижимости
- 1.** - номер характерной точки границы публичного сервитута
- 55:36:030801 - кадастровый номер кадастрового квартала
- объекты капитального строительства по сведениям Единого государственного реестра недвижимости

Масштаб 1:4000



Условные обозначения

- - проектные границы публичного сервитута
- - существующее местоположение инженерного сооружения
- - граница земельного участка по сведениям Единого государственного реестра недвижимости
- :3151 - кадастровый номер земельного участка по сведениям Единого государственного реестра недвижимости
- 1.** - номер характерной точки границы публичного сервитута
- 55:36:030801 - кадастровый номер кадастрового квартала
- объекты капитального строительства по сведениям Единого государственного реестра недвижимости