



ПОСТАНОВЛЕНИЕ АДМИНИСТРАЦИИ ГОРОДА ОМСКА

от 21 марта 2022 года № 161-п

Об установлении публичного сервитута

Руководствуясь Земельным кодексом Российской Федерации, Федеральным законом «Об общих принципах организации местного самоуправления в Российской Федерации», постановлением Правительства Российской Федерации от 20 ноября 2000 года № 878 «Об утверждении Правил охраны газораспределительных сетей», Уставом города Омска, постановлением Администрации города Омска от 17 октября 2019 года № 710-п «Об утверждении административного регламента предоставления муниципальной услуги «Принятие решения об установлении публичного сервитута в отдельных целях», на основании ходатайства об установлении публичного сервитута Акционерного общества «Омскоблгаз» от 11 февраля 2022 года № ДАГ-МУ/98 постановляю:

1. Установить в интересах Акционерного общества «Омскоблгаз» (ОГРН 1035504001345, ИНН 5503002042) публичный сервитут в целях организации газоснабжения населения, для эксплуатации линейного объекта «Сеть газораспределения к жилым домам по улицам Новоатаманская, Есаульская, Лобова в ЛАО г. Омска», в отношении:

1) части земельного участка площадью 117 кв. м, входящей в состав земельного участка с кадастровым номером 55:36:000000:136016, площадью 171709 кв. м, относящегося к категории земель населенных пунктов, местоположение: Омская область, город Омск, Ленинский административный округ. На земельном участке расположена автомобильная дорога общего пользования местного значения улица Лобова;

2) части земельного участка площадью 917 кв. м, входящей в состав земельного участка с кадастровым номером 55:36:170110:3157, площадью 136566 кв. м, относящегося к категории земель населенных пунктов, местоположение: Омская область, город Омск, Ленинский административный округ, южная часть кадастрового квартала 55:36:170110;

3) части земельного участка площадью 902 кв. м, входящей в состав земельного участка с кадастровым номером 55:36:170110:3277, площадью 25578 кв. м, относящегося к категории земель населенных пунктов, местоположение установлено относительно ориентира, расположенного

за пределами участка. Ориентир 9-ти этажный жилой дом. Участок находится примерно в 690 м, по направлению на юго-запад от ориентира. Почтовый адрес ориентира: Омская область, город Омск, Ленинский административный округ, проспект Сибирский, дом 20/2;

4) части земельного участка площадью 3260 кв. м, входящей в состав земельного участка с кадастровым номером 55:36:170110:7354, площадью 43380 кв. м, относящегося к категории земель населенных пунктов, местоположение установлено относительно ориентира, расположенного за пределами участка. Ориентир 9-ти этажный жилой дом. Участок находится примерно в 580 м от ориентира по направлению на юго-запад. Почтовый адрес ориентира: Омская область, город Омск, Ленинский административный округ, проспект Сибирский, дом 20/2;

5) части земельного участка площадью 42 кв. м, входящей в состав земельного участка с кадастровым номером 55:36:170110:7355, площадью 28673 кв. м, относящегося к категории земель населенных пунктов, местоположение: Омская область, город Омск, Ленинский административный округ. На земельном участке расположена автомобильная дорога общего пользования местного значения проектируемая улица № 1 (южнее улицы Лобова);

6) части земельного участка площадью 3603 кв. м, входящей в состав земельного участка с кадастровым номером 55:36:170110:11199, площадью 47287 кв. м, относящегося к категории земель населенных пунктов, местоположение: Омская область, город Омск, Ленинский административный округ, улица Лобова;

7) части земельного участка площадью 71 кв. м, входящей в состав земельного участка с кадастровым номером 55:36:170110:3422, площадью 6553 кв. м, относящегося к категории земель населенных пунктов, местоположение: Омская область, город Омск, Ленинский административный округ, проспект Сибирский, дом 20;

8) части земельного участка площадью 212 кв. м, входящей в состав земельного участка с кадастровым номером 55:36:170110:3956, площадью 25388 кв. м, относящегося к категории земель населенных пунктов, местоположение установлено относительно ориентира, расположенного за пределами участка. Ориентир 9-ти этажный жилой дом. Участок находится примерно в 736 м по направлению на юго-восток от ориентира. Почтовый адрес ориентира: Омская область, город Омск, Ленинский административный округ, проспект Сибирский, дом 20;

9) части земельного участка площадью 346 кв. м, входящей в состав земельного участка с кадастровым номером 55:36:170110:3955, площадью 193844 кв. м, относящегося к категории земель населенных пунктов, местоположение установлено относительно ориентира, расположенного за пределами участка. Ориентир 9-ти этажный жилой дом. Участок находится примерно в 896 м по направлению на юго-восток от ориентира. Почтовый адрес ориентира: Омская область, город Омск, Ленинский административный округ, проспект Сибирский, дом 20;

10) части земельного участка площадью 684 кв. м, входящей в состав земельного участка с кадастровым номером 55:36:170110:11204, площадью 4098 кв. м, относящегося к категории земель населенных пунктов, местоположение: Омская область, город Омск, Ленинский административный округ, проспект Сибирский;

11) части земель, государственная собственность на которые не разграничена, в границах кадастрового квартала 55:36:170110, площадью 704 кв. м, расположенных в городе Омске.

2. Срок публичного сервитута – 49 лет.

3. Утвердить границы публичного сервитута в соответствии со схемой расположения границ публичного сервитута согласно приложению № 1 к настоящему постановлению и описанием границ публичного сервитута согласно приложению № 2 к настоящему постановлению.

4. Расчет и внесение платы за публичный сервитут осуществить в порядке согласно приложению № 3 к настоящему постановлению.

5. Департаменту архитектуры и градостроительства Администрации города Омска в течение пяти рабочих дней со дня принятия решения об установлении публичного сервитута:

1) осуществить необходимые мероприятия и юридически значимые действия, связанные с установлением публичного сервитута;

2) совместно с департаментом информационной политики Администрации города Омска обеспечить:

- опубликование настоящего постановления (за исключением приложений к нему) в средствах массовой информации;

- размещение настоящего постановления на официальном сайте Администрации города Омска в сети «Интернет».

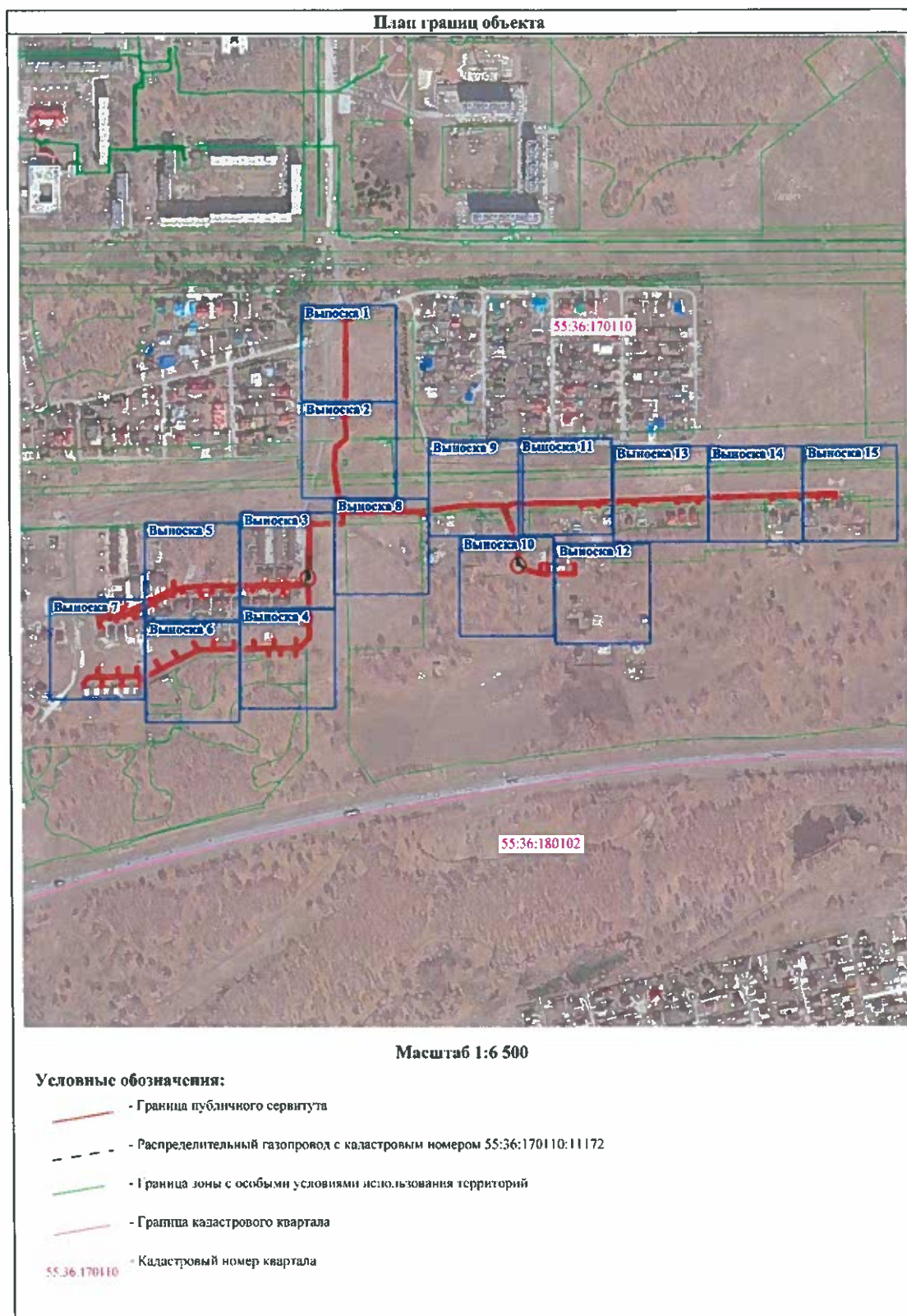
6. Контроль за исполнением настоящего постановления возложить на заместителя Мэра города Омска К.С. Брюхова.

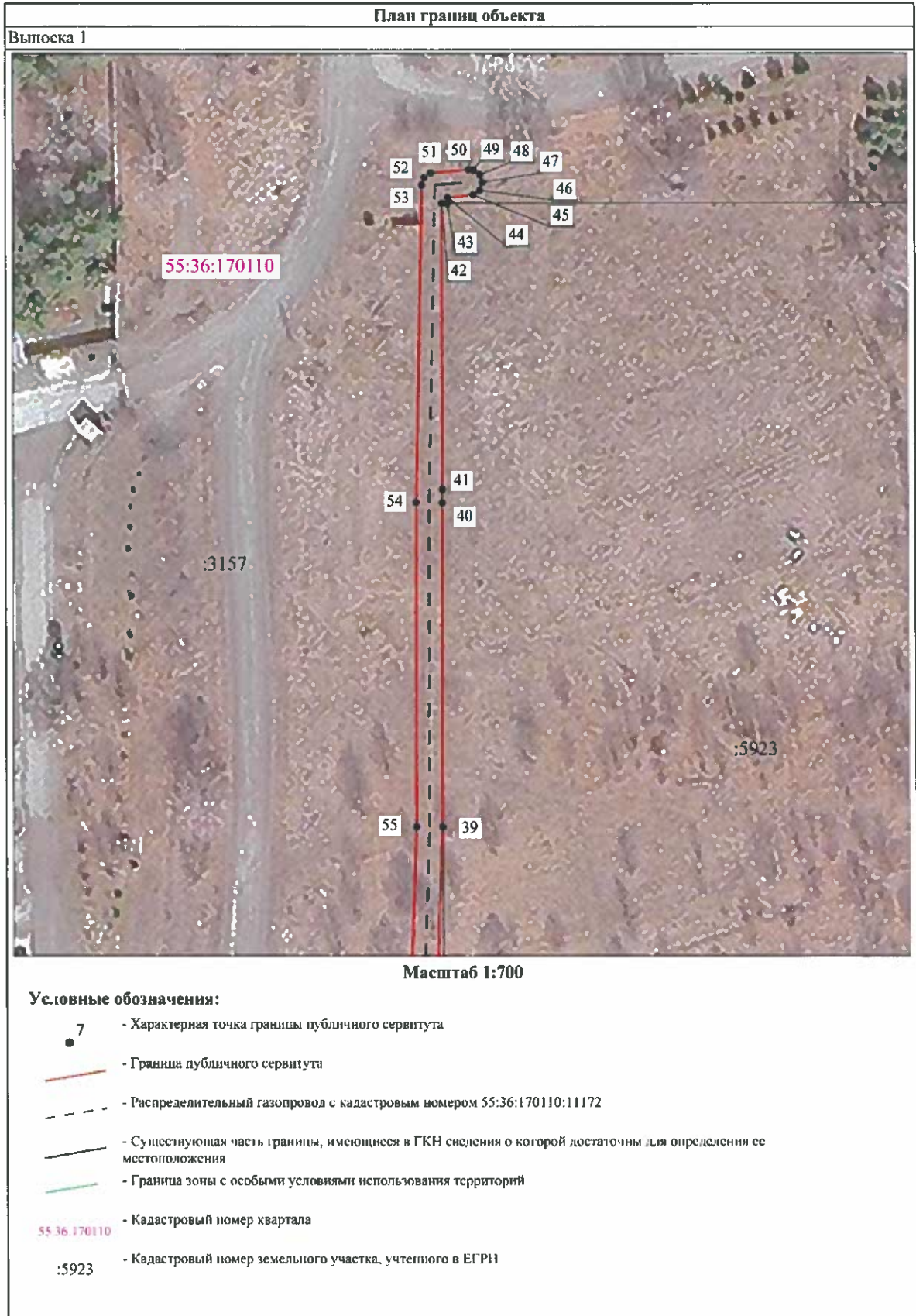
Мэр города Омска



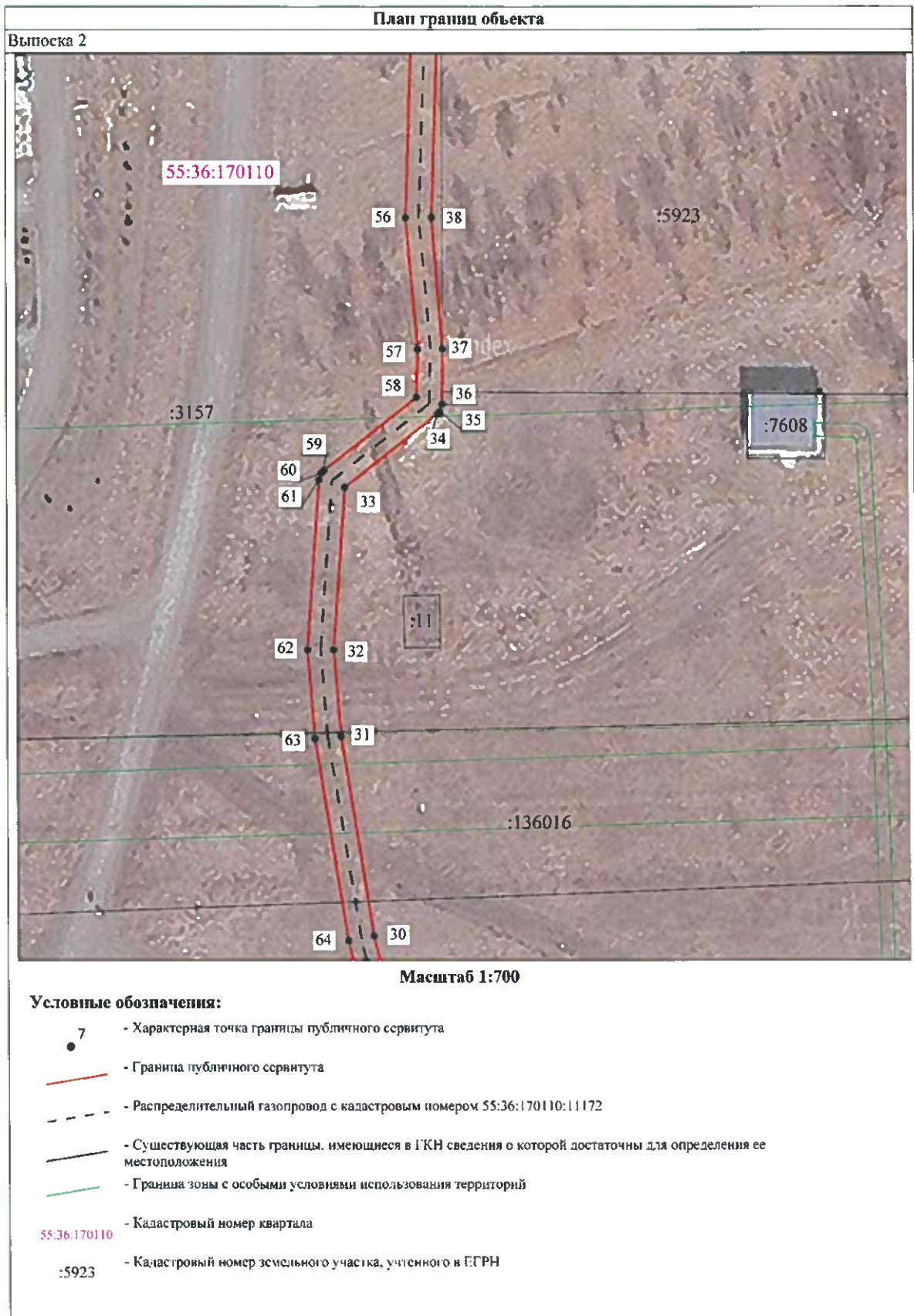
С.Н. Шелест

СХЕМА
расположения границ публичного сервитута

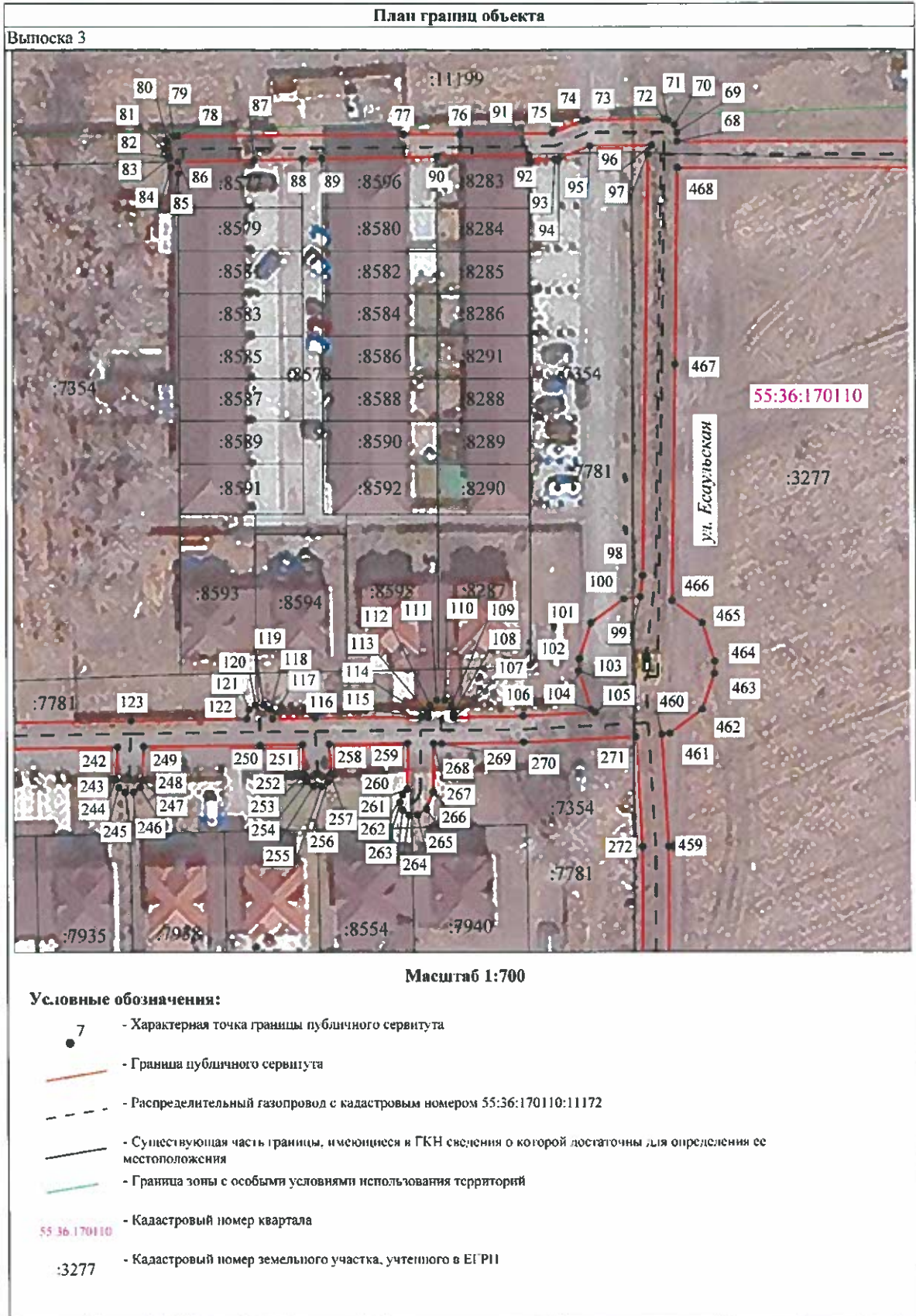




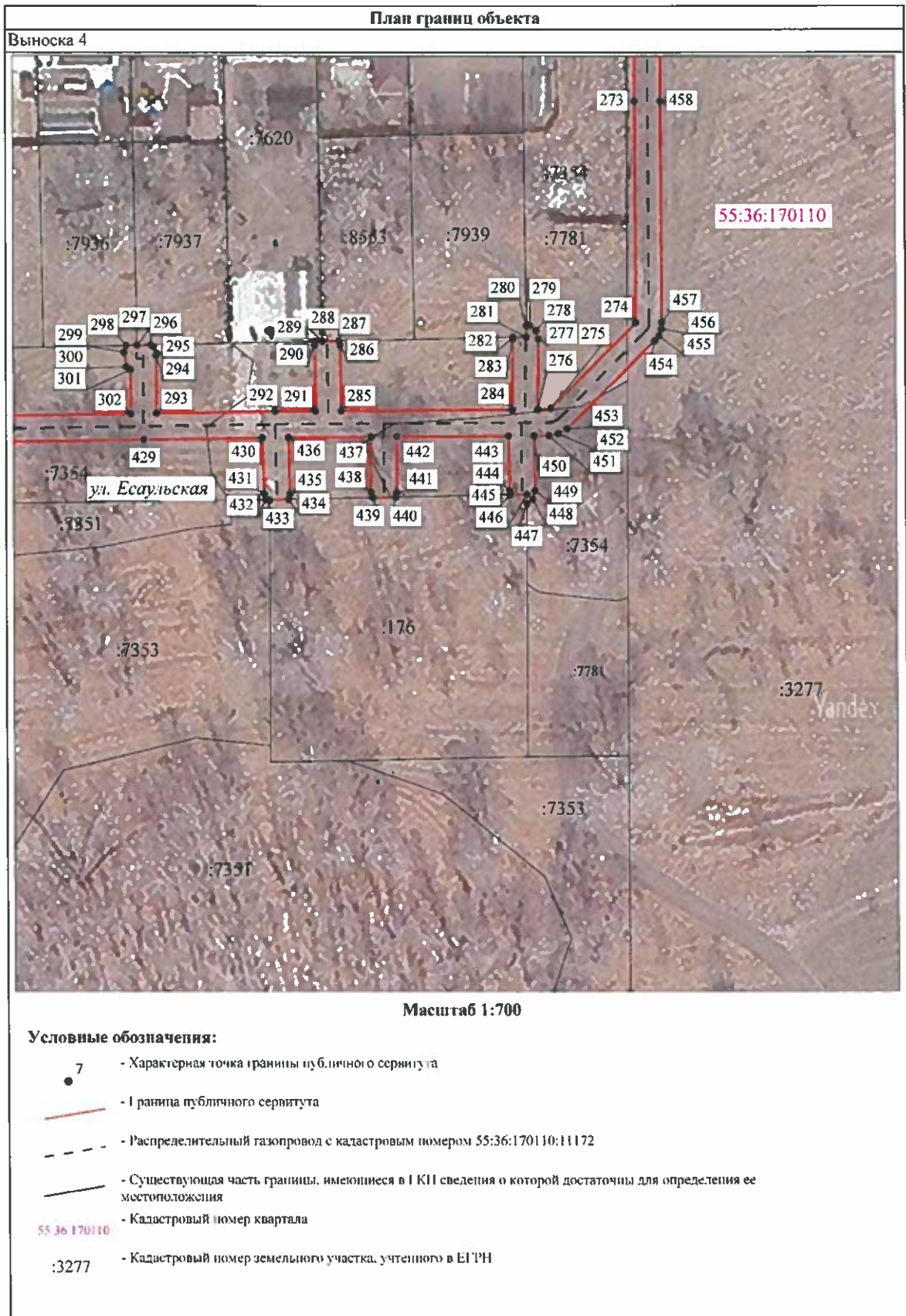
Handwritten signature



dh



Sh









План границ объекта

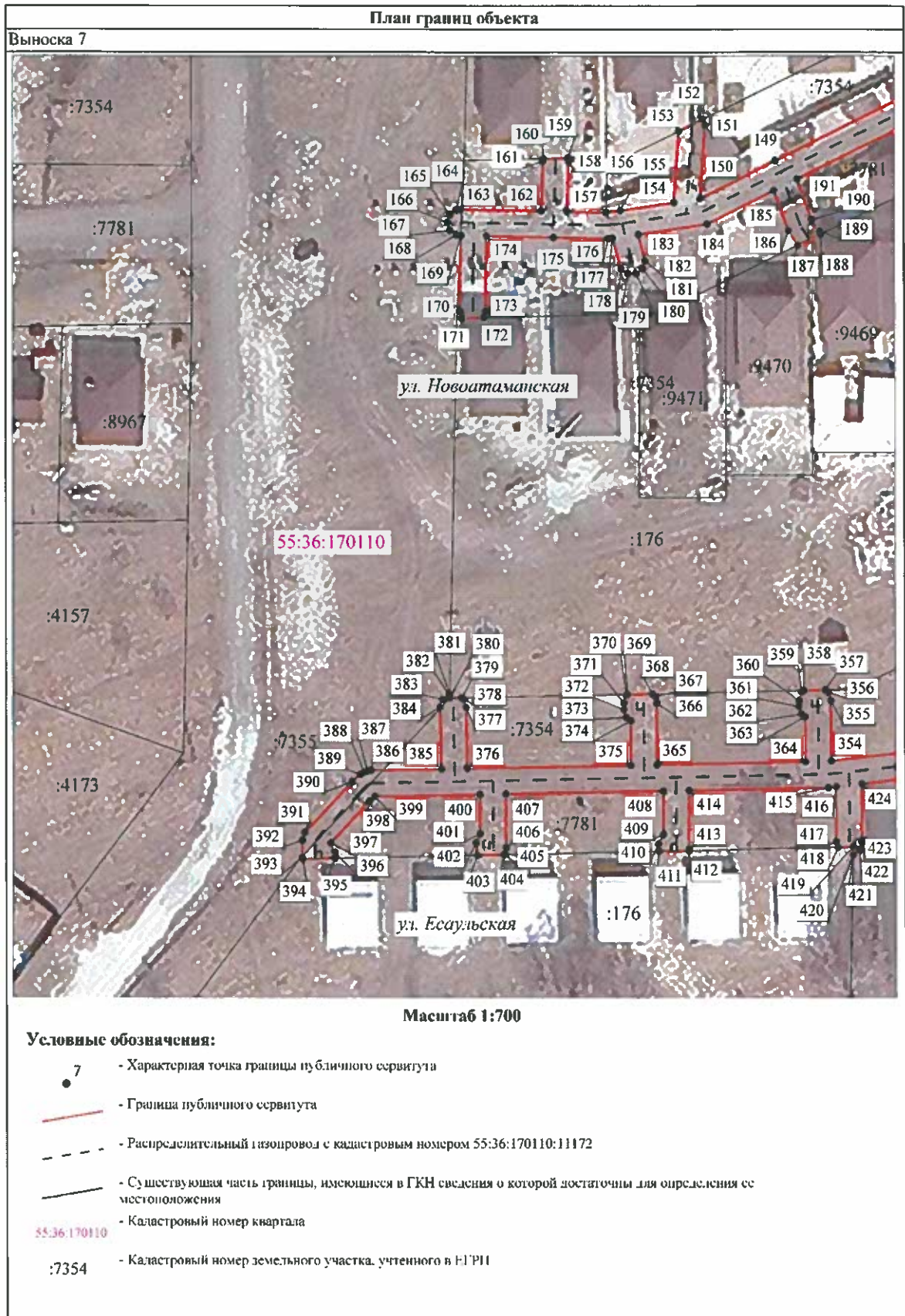
Выноска 5



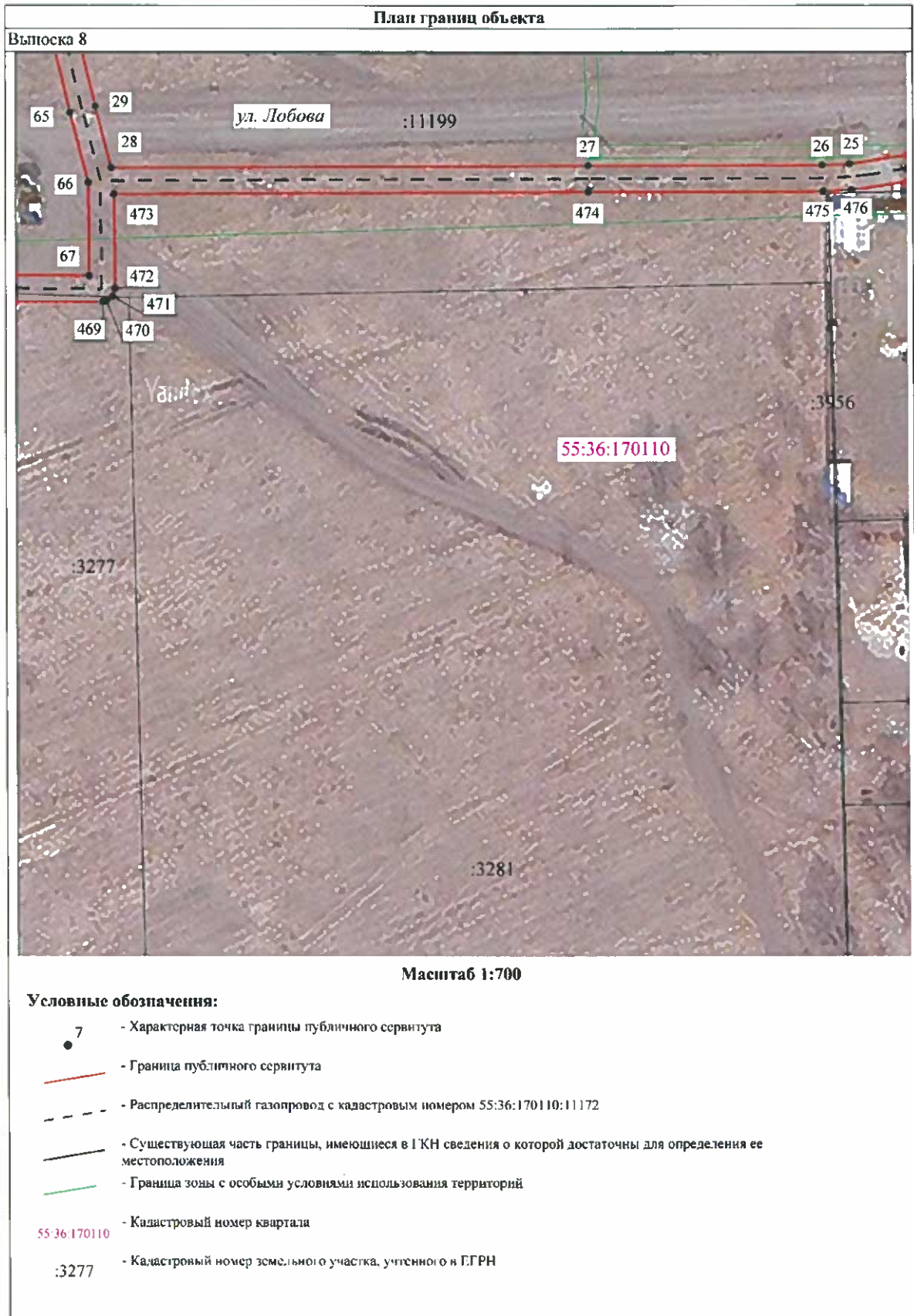
Масштаб 1:700

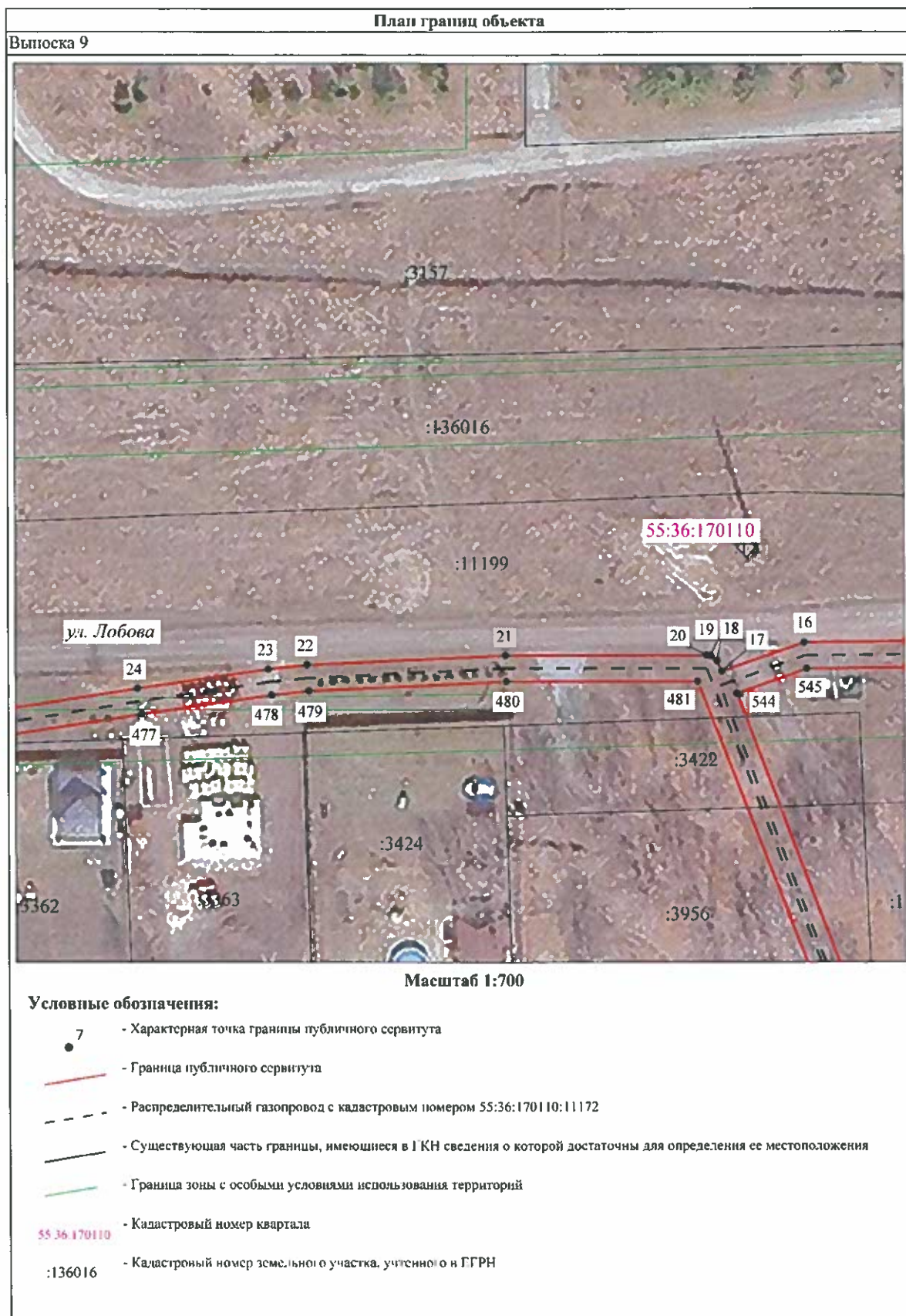
Условные обозначения:

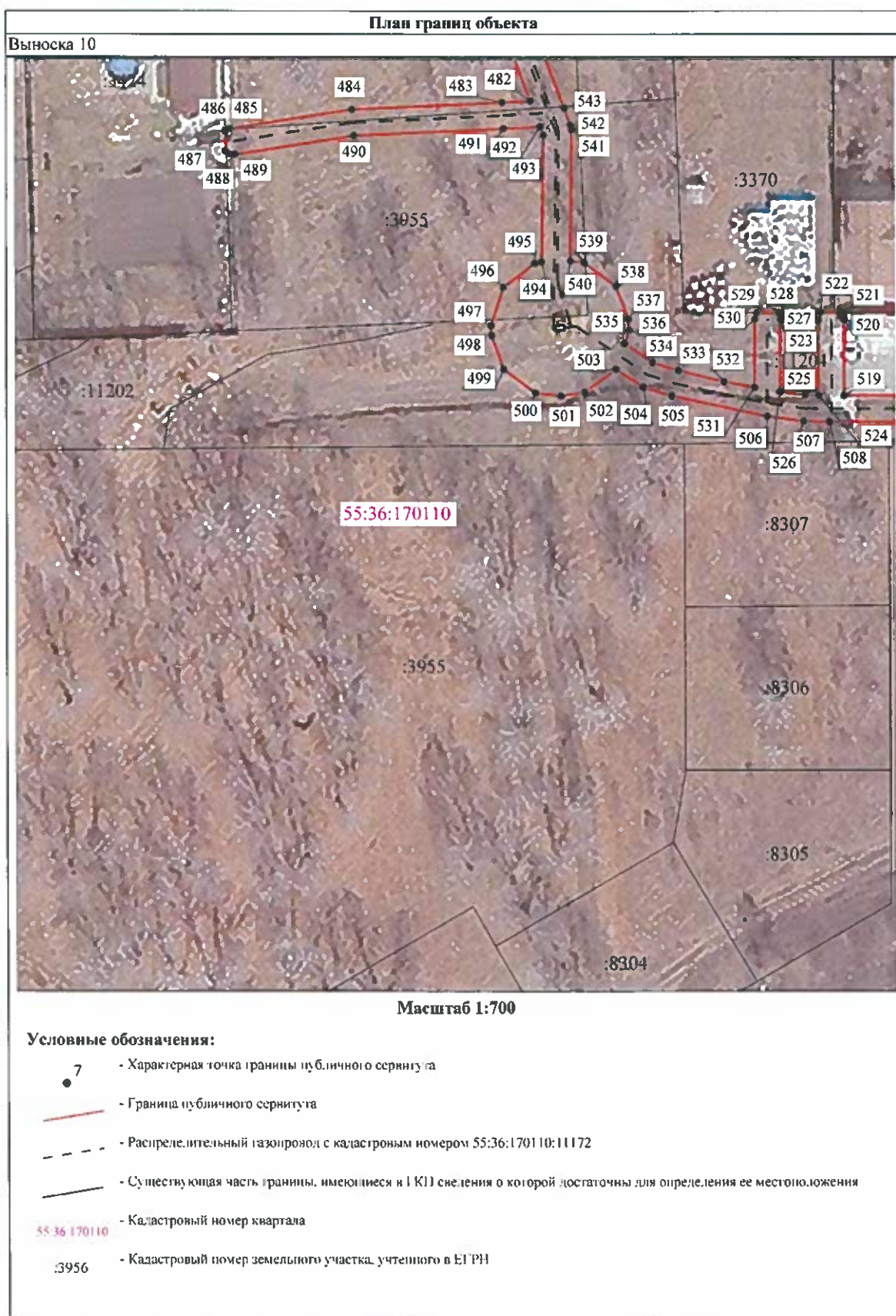
-  - Характерная точка границы публичного сервитута
-  - Граница публичного сервитута
-  - Распределительный газопровод с кадастровым номером 55:36:170110:11172
-  - Существующая часть границы, имеющиеся в ГКН сведения о которой достаточны для определения ее местоположения
-  - Кадастровый номер квартала
-  - Кадастровый номер земельного участка, учтенного в ЕГРН



Handwritten signature












План границ объекта

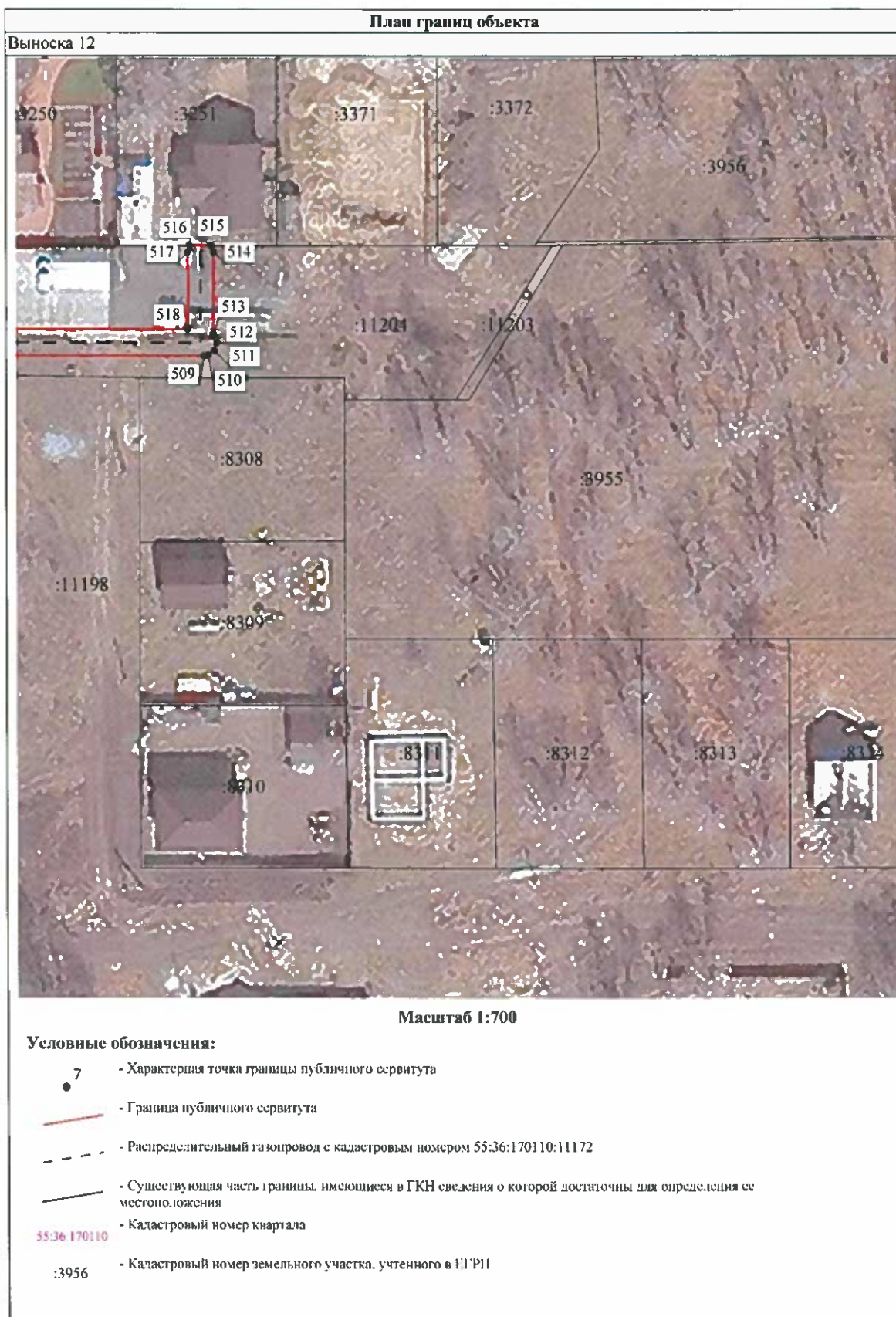
Выписка 11



Масштаб 1:700

Условные обозначения:

-  - Характерная точка границы публичного сервитута
-  - Граница публичного сервитута
-  - Распределительный газопровод с кадастровым номером 55:36:170110:11172
-  - Существующая часть границы, имеющаяся в ГРН сведения о которой достаточны для определения ее местоположения
-  - Граница зоны с особыми условиями использования территорий
- 55 36 170110** - Кадастровый номер квартала
- :136016 - Кадастровый номер земельного участка, учтенного в ГРН








План граници объекта

Выписка 13



Масштаб 1:700

Условные обозначения:

-  - Характерная точка границы публичного сервитута
-  - Граница публичного сервитута
-  - Распределительный газопровод с кадастровым номером 55:36:170110:11172
-  - Существующая часть границы, имеющейся в ГРН сведения о которой достаточны для определения ее местоположения
-  - Граница зоны с особыми условиями использования территорий
- 55 36 170110 - Кадастровый номер квартала
- :136016 - Кадастровый номер земельного участка, учтенного в ГРН






План границ объекта

Въелоска 14



Масштаб 1:700

Условные обозначения:

-  - Характерная точка границы публичного сервитута
-  - Граница публичного сервитута
-  - Распределительный газопровод с кадастровым номером 55:36:170110:11172
-  - Существующая часть границы, имеющиеся в Г/КН сведения о которой достаточны для определения ее местоположения
-  - Граница зоны с особыми условиями использования территорий
- 55:36:170110** - Кадастровый номер квартала
- :136016** - Кадастровый номер земельного участка, учтенного в Е.ГРН



Приложение № 2
к постановлению Администрации города Омска
от 21 марта 2022 года № 161-п

ОПИСАНИЕ ГРАНИЦ
публичного сервитута

№ п/п	Характеристики объекта	Описание характеристик
1	Местоположение публичного сервитута	Омская область, город Омск
2	Площадь, кв. м	10858+/-36
3	Иные характеристики объекта	Публичный сервитут устанавливается в целях организации газоснабжения населения, для эксплуатации линейного объекта «Сеть газораспределения к жилым домам по улицам Новоатаманская, Есаульская, Лобова в ЛАО г. Омска». Срок установления сервитута – 49 лет
Система координат: местная (город Омск)		
Метод определения координат характерной точки: аналитический метод		
Средняя квадратическая погрешность положения характерной точки (Mt) – 0,1 м		

Сведения о характерных точках границ публичного сервитута

Обозначение характерных точек границ	Координаты, м	
	X	Y
1	6 582,72	15 624,00
2	6 583,90	15 623,62
3	6 584,62	15 622,62
4	6 584,72	15 621,91
5	6 583,61	15 596,18
6	6 582,86	15 571,32
7	6 580,61	15 493,38
8	6 579,38	15 448,40
9	6 578,40	15 423,32
10	6 577,60	15 394,63
11	6 575,22	15 331,82
12	6 574,36	15 305,96
13	6 573,27	15 282,14
14	6 572,38	15 258,00
15	6 572,11	15 231,54
16	6 571,13	15 159,27
17	6 566,77	15 146,47
18	6 568,40	15 145,77
19	6 569,12	15 144,77
20	6 569,22	15 144,15
21	6 569,21	15 113,16



Обозначение характерных точек	Координаты, м	
	X	Y
22	6 567,74	15 082,61
23	6 567,09	15 076,58
24	6 564,13	15 056,30
25	6 559,94	15 029,59
26	6 559,75	15 025,40
27	6 559,73	14 989,30
28	6 559,38	14 915,76
29	6 568,78	14 913,32
30	6 579,65	14 910,66
31	6 610,18	14 905,73
32	6 623,36	14 904,67
33	6 648,16	14 906,44
34	6 659,36	14 920,73
35	6 659,75	14 921,12
36	6 660,87	14 921,50
37	6 669,29	14 921,61
38	6 689,33	14 919,97
39	6 733,83	14 921,50
40	6 783,17	14 921,57
41	6 785,19	14 921,61
42	6 828,74	14 921,61
43	6 828,74	14 922,47
44	6 829,63	14 922,49
45	6 830,00	14 926,46
46	6 830,72	14 927,46
47	6 831,90	14 927,84
48	6 833,08	14 927,46
49	6 833,80	14 926,46
50	6 833,89	14 925,68
51	6 833,38	14 919,91
52	6 832,66	14 918,91
53	6 831,52	14 918,53
54	6 783,23	14 917,57
55	6 733,87	14 917,50
56	6 689,27	14 915,97
57	6 669,23	14 917,76
58	6 661,93	14 917,53
59	6 650,76	14 903,28
60	6 650,37	14 902,89
61	6 649,33	14 902,52
62	6 623,35	14 900,66
63	6 609,78	14 901,75
64	6 578,93	14 906,73
65	6 567,81	14 909,44

Обозначение характерных точек	Координаты, м	
	X	Y
66	6 557,11	14 912,21
67	6 542,96	14 912,32
68	6 543,03	14 868,60
69	6 544,40	14 868,60
70	6 545,57	14 868,22
71	6 546,29	14 867,22
72	6 546,39	14 866,59
73	6 546,34	14 854,84
74	6 546,24	14 854,23
75	6 544,30	14 849,45
76	6 544,16	14 835,29
77	6 544,10	14 826,54
78	6 543,86	14 791,88
79	6 543,76	14 791,27
80	6 543,04	14 790,27
81	6 541,86	14 789,89
82	6 540,68	14 790,27
83	6 540,43	14 790,62
84	6 539,08	14 790,81
85	6 538,15	14 791,90
86	6 539,93	14 791,89
87	6 540,17	14 803,62
88	6 540,31	14 811,02
89	6 540,37	14 814,03
90	6 540,73	14 831,62
91	6 541,02	14 845,87
92	6 540,26	14 845,87
93	6 540,30	14 849,87
94	6 540,40	14 850,47
95	6 542,34	14 855,25
96	6 542,38	14 864,61
97	6 541,06	14 864,11
98	6 477,00	14 863,09
99	6 473,76	14 862,67
100	6 473,42	14 860,16
101	6 469,79	14 855,16
102	6 464,32	14 853,26
103	6 462,46	14 853,19
104	6 456,58	14 855,10
105	6 456,12	14 855,74
106	6 455,57	14 844,65
107	6 455,39	14 834,01
108	6 456,04	14 833,99
109	6 457,26	14 833,62

Обозначение характерных точек	Координаты, м	
	X	Y
110	6 457,98	14 832,62
111	6 457,98	14 831,36
112	6 457,26	14 830,36
113	6 456,08	14 829,98
114	6 455,41	14 830,01
115	6 455,44	14 828,97
116	6 455,24	14 812,68
117	6 455,15	14 806,20
118	6 456,54	14 805,83
119	6 457,26	14 804,83
120	6 457,26	14 803,57
121	6 456,54	14 802,57
122	6 455,09	14 802,20
123	6 454,85	14 784,35
124	6 454,38	14 755,31
125	6 453,96	14 739,55
126	6 454,91	14 717,22
127	6 453,63	14 705,96
128	6 450,92	14 682,60
129	6 449,71	14 674,35
130	6 456,14	14 672,82
131	6 457,05	14 673,12
132	6 459,22	14 672,54
133	6 459,94	14 671,54
134	6 460,04	14 670,90
135	6 459,73	14 669,74
136	6 459,01	14 668,74
137	6 458,32	14 668,52
138	6 457,44	14 669,12
139	6 457,15	14 668,51
140	6 448,62	14 670,50
141	6 431,32	14 638,25
142	6 433,04	14 638,09
143	6 434,04	14 637,73
144	6 434,76	14 636,73
145	6 434,76	14 635,47
146	6 434,04	14 634,47
147	6 432,80	14 634,10
148	6 429,32	14 634,42
149	6 417,59	14 610,37
150	6 411,81	14 598,63
151	6 422,96	14 599,40
152	6 423,89	14 599,10
153	6 422,08	14 595,32

Обозначение характерных точек	Координаты, м	
	X	Y
154	6 411,18	14 594,58
155	6 409,97	14 586,26
156	6 409,70	14 584,03
157	6 409,83	14 578,00
158	6 417,53	14 578,25
159	6 417,96	14 578,13
160	6 417,88	14 574,35
161	6 417,55	14 574,25
162	6 409,91	14 574,00
163	6 410,16	14 561,43
164	6 410,06	14 560,77
165	6 409,34	14 559,77
166	6 408,16	14 559,39
167	6 406,98	14 559,77
168	6 406,26	14 560,77
169	6 406,16	14 561,48
170	6 394,59	14 561,24
171	6 393,62	14 561,53
172	6 393,69	14 564,97
173	6 394,59	14 565,24
174	6 406,08	14 565,48
175	6 405,87	14 575,90
176	6 405,71	14 584,37
177	6 405,79	14 585,03
178	6 401,10	14 586,39
179	6 400,38	14 587,39
180	6 400,38	14 588,65
181	6 401,10	14 589,65
182	6 402,28	14 590,03
183	6 406,33	14 589,02
184	6 407,91	14 599,71
185	6 413,03	14 610,15
186	6 406,91	14 612,43
187	6 404,66	14 613,91
188	6 406,35	14 617,43
189	6 406,87	14 617,25
190	6 408,55	14 616,09
191	6 414,79	14 613,76
192	6 426,37	14 637,49
193	6 427,50	14 639,59
194	6 424,90	14 640,95
195	6 424,18	14 641,95
196	6 424,18	14 643,21
197	6 424,90	14 644,21

Обозначение характерных точек	Координаты, м	
	X	Y
198	6 426,10	14 644,59
199	6 427,01	14 644,35
200	6 429,39	14 643,12
201	6 441,30	14 665,32
202	6 437,66	14 667,27
203	6 436,94	14 668,27
204	6 436,94	14 669,53
205	6 437,66	14 670,53
206	6 438,84	14 670,91
207	6 439,79	14 670,66
208	6 443,19	14 668,84
209	6 445,48	14 673,11
210	6 446,60	14 680,73
211	6 442,88	14 680,53
212	6 441,70	14 680,91
213	6 440,98	14 681,91
214	6 440,98	14 683,17
215	6 441,70	14 684,17
216	6 442,78	14 684,54
217	6 447,14	14 684,77
218	6 449,47	14 704,82
219	6 435,91	14 709,44
220	6 435,96	14 711,62
221	6 436,00	14 713,49
222	6 436,72	14 713,39
223	6 449,94	14 708,88
224	6 450,91	14 717,21
225	6 450,61	14 724,10
226	6 444,13	14 724,18
227	6 442,90	14 724,55
228	6 442,18	14 725,55
229	6 442,18	14 726,81
230	6 442,90	14 727,81
231	6 444,13	14 728,18
232	6 450,44	14 728,10
233	6 449,96	14 739,58
234	6 450,32	14 753,29
235	6 444,99	14 753,12
236	6 443,76	14 753,49
237	6 443,04	14 754,49
238	6 443,04	14 755,75
239	6 443,76	14 756,75
240	6 444,98	14 757,12
241	6 450,41	14 757,29

Обозначение характерных точек	Координаты, м	
	X	Y
242	6 450,82	14 782,28
243	6 445,93	14 782,03
244	6 444,75	14 782,41
245	6 444,03	14 783,41
246	6 444,03	14 784,67
247	6 444,75	14 785,67
248	6 445,84	14 786,04
249	6 450,88	14 786,29
250	6 451,12	14 804,26
251	6 451,21	14 810,80
252	6 446,66	14 811,03
253	6 445,57	14 811,40
254	6 444,85	14 812,40
255	6 444,85	14 813,66
256	6 445,57	14 814,66
257	6 446,75	14 815,04
258	6 451,27	14 814,80
259	6 451,41	14 826,89
260	6 444,53	14 826,78
261	6 443,69	14 826,04
262	6 442,49	14 825,65
263	6 441,29	14 826,04
264	6 440,56	14 827,06
265	6 440,56	14 828,30
266	6 441,47	14 829,71
267	6 444,03	14 830,77
268	6 451,39	14 830,89
269	6 451,36	14 832,11
270	6 451,57	14 844,75
271	6 452,42	14 861,93
272	6 435,67	14 862,90
273	6 412,95	14 862,83
274	6 379,17	14 862,93
275	6 366,11	14 849,61
276	6 365,94	14 847,63
277	6 376,72	14 847,75
278	6 378,01	14 847,38
279	6 378,73	14 846,38
280	6 378,73	14 845,85
281	6 376,99	14 845,87
282	6 376,95	14 843,81
283	6 376,73	14 843,75
284	6 365,91	14 843,63
285	6 365,73	14 817,04

Обозначение характерных точек	Координаты, м	
	X	Y
286	6 375,75	14 816,92
287	6 376,38	14 816,74
288	6 376,33	14 814,14
289	6 376,31	14 813,08
290	6 375,74	14 812,92
291	6 365,70	14 813,04
292	6 365,66	14 806,74
293	6 365,36	14 788,29
294	6 374,17	14 788,30
295	6 375,45	14 787,93
296	6 375,77	14 787,48
297	6 375,73	14 785,32
298	6 375,69	14 783,61
299	6 374,65	14 783,27
300	6 372,47	14 783,64
301	6 372,00	14 784,30
302	6 365,30	14 784,29
303	6 364,90	14 759,32
304	6 373,91	14 759,30
305	6 375,17	14 758,94
306	6 375,12	14 756,51
307	6 375,10	14 755,64
308	6 373,90	14 755,30
309	6 364,84	14 755,32
310	6 364,43	14 729,64
311	6 373,43	14 729,66
312	6 374,55	14 729,34
313	6 374,50	14 727,15
314	6 374,46	14 725,23
315	6 373,55	14 724,97
316	6 372,63	14 724,95
317	6 371,45	14 725,33
318	6 371,22	14 725,66
319	6 364,37	14 725,64
320	6 364,08	14 707,89
321	6 363,98	14 707,30
322	6 363,27	14 705,76
323	6 373,32	14 700,97
324	6 373,93	14 700,13
325	6 373,89	14 698,42
326	6 373,14	14 696,87
327	6 372,08	14 696,53
328	6 369,99	14 697,34
329	6 369,27	14 698,48

Обозначение характерных точек	Координаты, м	
	X	Y
330	6 361,55	14 702,15
331	6 349,80	14 677,40
332	6 359,96	14 672,28
333	6 360,68	14 671,28
334	6 360,69	14 671,22
335	6 359,92	14 669,64
336	6 359,00	14 667,75
337	6 358,74	14 667,69
338	6 356,30	14 668,72
339	6 355,58	14 670,01
340	6 348,09	14 673,78
341	6 346,46	14 670,36
342	6 336,46	14 650,90
343	6 346,96	14 645,83
344	6 347,68	14 644,83
345	6 347,72	14 644,54
346	6 346,94	14 642,93
347	6 346,04	14 641,08
348	6 345,73	14 640,98
349	6 343,65	14 641,81
350	6 342,93	14 642,81
351	6 342,93	14 643,34
352	6 334,63	14 647,34
353	6 327,83	14 634,14
354	6 326,06	14 618,86
355	6 335,24	14 618,82
356	6 336,52	14 618,45
357	6 336,89	14 617,94
358	6 336,81	14 614,61
359	6 336,57	14 614,27
360	6 335,29	14 613,90
361	6 334,37	14 613,89
362	6 333,19	14 614,27
363	6 332,79	14 614,83
364	6 325,92	14 614,86
365	6 325,48	14 591,70
366	6 334,92	14 591,72
367	6 335,89	14 591,53
368	6 336,32	14 591,04
369	6 336,23	14 587,19
370	6 336,13	14 587,05
371	6 334,93	14 586,66
372	6 333,93	14 586,64
373	6 332,75	14 587,02

Обозначение характерных точек	Координаты, м	
	X	Y
374	6 332,25	14 587,72
375	6 325,40	14 587,70
376	6 324,91	14 562,30
377	6 334,28	14 562,14
378	6 335,48	14 561,75
379	6 335,69	14 561,46
380	6 335,65	14 559,58
381	6 336,20	14 559,59
382	6 336,20	14 559,49
383	6 335,48	14 558,49
384	6 334,28	14 558,10
385	6 324,83	14 558,30
386	6 324,62	14 547,30
387	6 324,52	14 546,72
388	6 324,33	14 546,21
389	6 323,97	14 545,61
390	6 322,88	14 544,36
391	6 315,07	14 537,06
392	6 313,90	14 536,68
393	6 311,28	14 536,67
394	6 311,06	14 536,73
395	6 311,19	14 541,66
396	6 312,19	14 541,64
397	6 313,51	14 541,06
398	6 319,93	14 547,06
399	6 320,63	14 547,86
400	6 320,95	14 564,30
401	6 314,94	14 564,32
402	6 313,56	14 563,66
403	6 311,66	14 563,86
404	6 311,75	14 567,97
405	6 311,89	14 568,13
406	6 312,86	14 568,32
407	6 321,03	14 568,30
408	6 321,50	14 592,68
409	6 314,83	14 592,70
410	6 313,39	14 591,96
411	6 312,28	14 592,08
412	6 312,39	14 596,66
413	6 312,64	14 596,71
414	6 321,57	14 596,68
415	6 321,99	14 618,38
416	6 322,12	14 619,61
417	6 313,74	14 619,60

Обозначение характерных точек	Координаты, м	
	X	Y
418	6 312,90	14 619,84
419	6 312,95	14 622,21
420	6 311,73	14 622,18
421	6 311,73	14 622,23
422	6 312,45	14 623,23
423	6 313,73	14 623,60
424	6 322,59	14 623,61
425	6 323,99	14 635,35
426	6 342,89	14 672,16
427	6 360,09	14 708,39
428	6 360,40	14 727,66
429	6 361,33	14 786,32
430	6 361,63	14 804,80
431	6 353,07	14 805,04
432	6 352,15	14 805,31
433	6 352,16	14 805,87
434	6 352,22	14 808,79
435	6 353,09	14 809,04
436	6 361,67	14 808,80
437	6 361,76	14 821,71
438	6 353,31	14 821,70
439	6 352,50	14 821,93
440	6 352,58	14 825,49
441	6 353,30	14 825,70
442	6 361,79	14 825,71
443	6 361,90	14 843,04
444	6 353,55	14 843,17
445	6 352,96	14 843,34
446	6 353,01	14 845,87
447	6 351,60	14 845,87
448	6 352,27	14 846,80
449	6 353,56	14 847,17
450	6 361,93	14 847,04
451	6 361,95	14 849,33
452	6 362,27	14 850,82
453	6 363,00	14 852,15
454	6 376,42	14 865,85
455	6 377,20	14 866,51
456	6 378,26	14 866,89
457	6 379,24	14 866,94
458	6 412,94	14 866,83
459	6 435,72	14 866,90
460	6 452,75	14 865,92
461	6 452,92	14 867,13



Обозначение характерных точек	Координаты, м	
	X	Y
462	6 456,55	14 872,13
463	6 462,02	14 874,03
464	6 463,88	14 874,10
465	6 469,76	14 872,19
466	6 473,14	14 867,53
467	6 509,12	14 868,16
468	6 539,03	14 868,58
469	6 538,96	14 914,34
470	6 539,06	14 914,96
471	6 539,78	14 915,96
472	6 540,98	14 916,34
473	6 555,38	14 916,23
474	6 555,73	14 989,32
475	6 555,75	15 025,54
476	6 555,95	15 029,86
477	6 560,18	15 056,92
478	6 563,13	15 077,12
479	6 563,75	15 082,87
480	6 565,21	15 113,31
481	6 565,22	15 142,79
482	6 516,22	15 161,98
483	6 515,98	15 157,54
484	6 514,89	15 134,10
485	6 511,89	15 114,86
486	6 511,51	15 114,34
487	6 508,38	15 114,44
488	6 508,07	15 114,86
489	6 508,00	15 115,80
490	6 510,90	15 134,39
491	6 511,98	15 157,75
492	6 512,30	15 163,51
493	6 511,00	15 164,02
494	6 491,54	15 163,69
495	6 491,33	15 162,64
496	6 487,70	15 157,64
497	6 481,82	15 155,73
498	6 480,29	15 155,83
499	6 475,14	15 157,71
500	6 471,51	15 162,71
501	6 471,06	15 166,69
502	6 471,64	15 170,34
503	6 475,17	15 175,20
504	6 472,44	15 179,39
505	6 471,09	15 183,87

Обозначение характерных точек	Координаты, м	
	X	Y
506	6 467,94	15 198,86
507	6 467,17	15 204,53
508	6 467,09	15 208,60
509	6 467,07	15 247,93
510	6 467,17	15 248,55
511	6 467,89	15 249,55
512	6 469,07	15 249,93
513	6 470,35	15 249,41
514	6 482,83	15 249,41
515	6 483,84	15 249,11
516	6 483,84	15 245,71
517	6 482,83	15 245,41
518	6 471,07	15 245,41
519	6 471,09	15 210,88
520	6 482,70	15 210,88
521	6 483,81	15 210,55
522	6 483,80	15 207,21
523	6 482,70	15 206,88
524	6 471,12	15 206,88
525	6 471,17	15 204,73
526	6 471,70	15 200,86
527	6 482,78	15 200,95
528	6 483,78	15 200,65
529	6 483,77	15 197,25
530	6 482,78	15 196,95
531	6 472,38	15 196,87
532	6 473,26	15 192,14
533	6 474,93	15 184,97
534	6 476,17	15 180,88
535	6 479,07	15 176,57
536	6 481,15	15 177,25
537	6 482,78	15 177,15
538	6 487,83	15 175,27
539	6 491,46	15 170,27
540	6 491,70	15 168,19
541	6 511,82	15 168,40
542	6 512,53	15 168,27
543	6 515,13	15 167,28
544	6 563,35	15 148,81
545	6 567,13	15 159,65
546	6 568,11	15 231,59
547	6 568,36	15 255,93
548	6 564,24	15 255,68
549	6 563,48	15 255,93

Обозначение характерных точек	Координаты, м	
	X	Y
550	6 563,60	15 259,51
551	6 564,13	15 259,69
552	6 568,45	15 259,94
553	6 569,19	15 280,31
554	6 564,98	15 280,46
555	6 564,37	15 280,66
556	6 564,50	15 284,30
557	6 565,04	15 284,47
558	6 569,36	15 284,31
559	6 570,36	15 306,11
560	6 571,17	15 330,55
561	6 566,24	15 332,51
562	6 566,38	15 336,32
563	6 566,71	15 336,43
564	6 567,44	15 336,28
565	6 571,33	15 334,78
566	6 573,54	15 392,82
567	6 571,36	15 392,97
568	6 569,02	15 392,32
569	6 568,38	15 392,49
570	6 568,51	15 396,15
571	6 571,38	15 396,98
572	6 573,66	15 396,82
573	6 574,39	15 422,90
574	6 570,19	15 422,30
575	6 569,43	15 422,54
576	6 569,55	15 426,15
577	6 569,91	15 426,29
578	6 574,54	15 426,97
579	6 575,38	15 448,52
580	6 576,61	15 493,49
581	6 577,64	15 529,19
582	6 572,99	15 529,62
583	6 573,14	15 533,62
584	6 577,76	15 533,20
585	6 578,80	15 569,36
586	6 574,95	15 569,48
587	6 574,45	15 569,64
588	6 574,59	15 573,36
589	6 575,00	15 573,49
590	6 578,92	15 573,35
591	6 579,55	15 594,44
592	6 576,03	15 594,50
593	6 575,37	15 594,71

Обозначение характерных точек	Координаты, м	
	X	Y
594	6 575,50	15 598,35
595	6 576,03	15 598,52
596	6 579,70	15 598,44
597	6 580,59	15 618,96
598	6 576,66	15 619,13
599	6 576,26	15 619,26
600	6 576,40	15 623,03
601	6 576,74	15 623,14
602	6 581,05	15 622,94
603	6 581,54	15 623,62
1	6 582,72	15 624,00

ПОРЯДОК
расчета и внесения платы за публичный сервитут

Расчет платы за публичный сервитут в отношении земельных участков, находящихся в муниципальной собственности, исчисляется по формуле:

$$Рп = (КСТ \times 0,01\%) / Плз/у \times Плсерв., \text{ где:}$$

- Рп – размер платы за публичный сервитут, руб. в год;
 КСТ – кадастровая стоимость земельного участка, согласно выписки из Единого государственного реестра недвижимости, рублей;
 0,01 – плата за публичный сервитут в отношении земельного участка, находящегося в государственной или муниципальной собственности и не обремененного правами третьих лиц, устанавливается в размере 0,01 процента кадастровой стоимости такого земельного участка за каждый год использования этого земельного участка (ст. 39.46 Земельного кодекса Российской Федерации), %;
 Плз/у – площадь земельного участка, согласно выписки из Единого государственного реестра недвижимости, кв. м;
 Плсерв. – площадь части земельного участка (публичного сервитута), кв. м;

Кадастровый номер земельного участка	Кадастровая стоимость земельного участка, руб. (КСТ)	0,01%	Площадь земельного участка, кв.м. (Плз/у)	Площадь части земельного участка (публичного сервитута), кв.м. (Плсерв.)	Размер платы за публичный сервитут в год, руб. (Рп)	Размер платы за публичный сервитут за 49 лет (весь срок сервитута), руб.
55:36:000000:136016	88675678,87	0,01	171709	117	6,04	295,96
55:36:170110:3157	99600315,12	0,01	136566	917	66,88	3277,12
55:36:170110:3277	18654546,96	0,01	25578	902	65,78	3223,22
55:36:170110:7354	37174057,2	0,01	43380	3260	279,36	13688,64
55:36:170110:7355	20911792,36	0,01	28673	42	3,06	149,94
55:36:170110:11199	23152188,07	0,01	47287	3603	176,41	8644,09
55:36:170110:3422	4779233,96	0,01	6553	71	5,18	253,82
55:36:170110:3956	21755992,72	0,01	25388	212	18,17	890,33
55:36:170110:3955	166112677,36	0,01	193844	346	29,65	1452,85
55:36:170110:11204	2006421,78	0,01	4098	684	33,49	1641,01
Итого:						33516,98

Расчет платы за публичный сервитут в отношении земельных участков, находящихся в муниципальной собственности, составляет 33516 рублей 98 копеек.

Получатель: УФК по Омской области (ДАГ Администрации г. Омска)

Банковские реквизиты для оплаты:

ИНН 5503031117

КПП 550301001

Наименование банка получателя:

ОТДЕЛЕНИЕ ОМСК БАНКА РОССИИ//УФК по Омской области г. Омск

БИК 015209001

Единый казначейский счет 40102810245370000044

Казначейский счет 03100643000000015200

ОКТМО 52701000

КБК 91411105324040499120

Назначение платежа: плата за публичный сервитут, приказ директора департамента архитектуры и градостроительства Администрации города Омска от 16 декабря 2021 года № 75 «О Порядке осуществления департаментом архитектуры и градостроительства Администрации города Омска бюджетных полномочий администратора доходов бюджета города Омска».

Расчет платы за публичный сервитут в отношении земель, государственная собственность на которые не разграничена и не предоставленных гражданам или юридическим лицам, исчисляется по формуле:

$R_p = C_{cy} \times 0,01\% \times P_{лсерв}$, где:

- R_p – размер платы за публичный сервитут, руб. в год;
- C_{cy} – средний уровень кадастровой стоимости земель городского округа город Омск Омской области (приложение № 2 к Приказу Министерства имущественных отношений Омской области от 20 ноября 2020 года № 45-п «Об утверждении результатов определения кадастровой стоимости земельных участков в составе земель населенных пунктов, земель сельскохозяйственного назначения, расположенных на территории Омской области»), 1247,17 руб./кв. м;
- 0,01 – плата за публичный сервитут в отношении земельного участка, находящегося в государственной или муниципальной собственности и не обремененного правами третьих лиц, устанавливается в размере 0,01 процента кадастровой стоимости такого земельного участка за каждый год использования этого земельного участка (ст. 39.46 Земельного кодекса Российской Федерации), %;
- $P_{лсерв}$ – площадь части земельного участка (публичного сервитута), кв. м.

Кадастровый номер квартала	Средний уровень кадастровой стоимости земель городского округа город Омск Омской области, руб./кв. м, (Ссу)	Площадь публичного сервитута, кв.м. (Плсерв)	Размер платы за публичный сервитут в год, руб. (Рп)	Размер платы за публичный сервитут за 49 лет (весь срок сервитута), руб.
55:36:170110	1247,17	704	87,80	4302,20
Итого:				4302,20

Размер платы за публичный сервитут в отношении земель, государственная собственность на которые не разграничена и не предоставленных гражданам или юридическим лицам, составляет 4302 рубля 20 копеек.

Получатель: УФК по Омской области (ДАГ Администрации г. Омска)

Банковские реквизиты для оплаты:

ИНН 5503031117

КПП 550301001

Наименование банка получателя:

ОТДЕЛЕНИЕ ОМСК БАНКА РОССИИ//УФК по Омской области г. Омск

БИК 015209001

Единый казначейский счет 40102810245370000044

Казначейский счет 03100643000000015200

ОКТМО 52701000

КБК 91411105312040499120

Назначение платежа: плата за публичный сервитут, приказ директора департамента архитектуры и градостроительства Администрации города Омска от 16 декабря 2021 года № 75 «О Порядке осуществления департаментом архитектуры и градостроительства Администрации города Омска бюджетных полномочий администратора доходов бюджета города Омска».