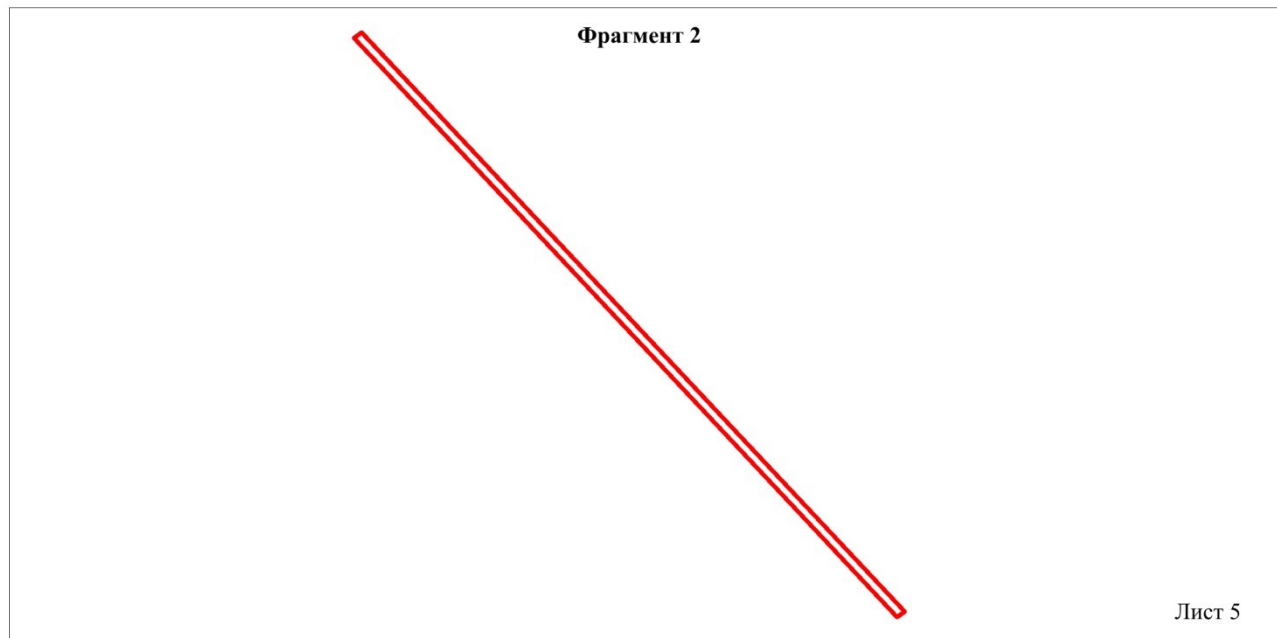
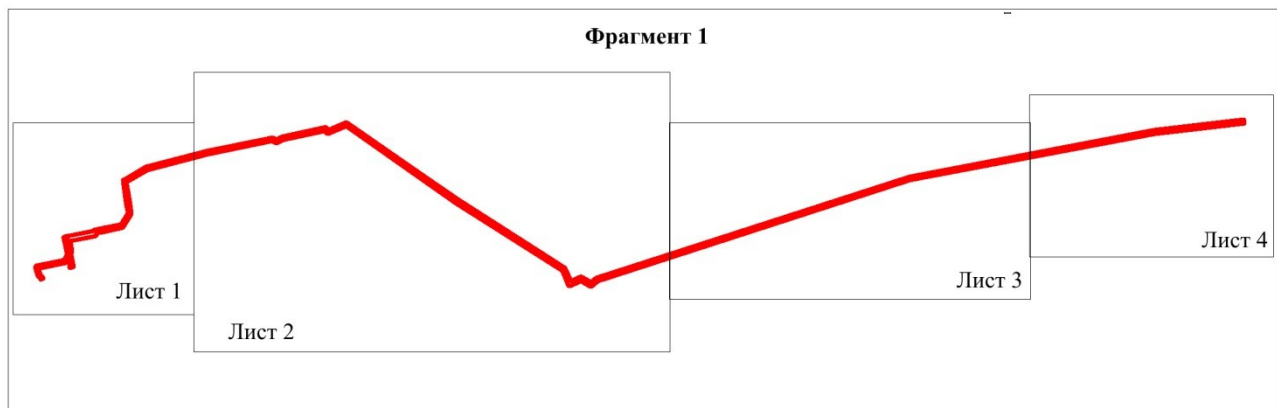


# СХЕМА

расположения границ публичного сервитута для размещения и эксплуатации инженерного сооружения "Трубопроводы гидрозолоудаления, золоотвал от ТЭЦ-5 до с. Ульяновка» (инв № 60000678)








Условные обозначения:

— Проектные границы публичного сервитута

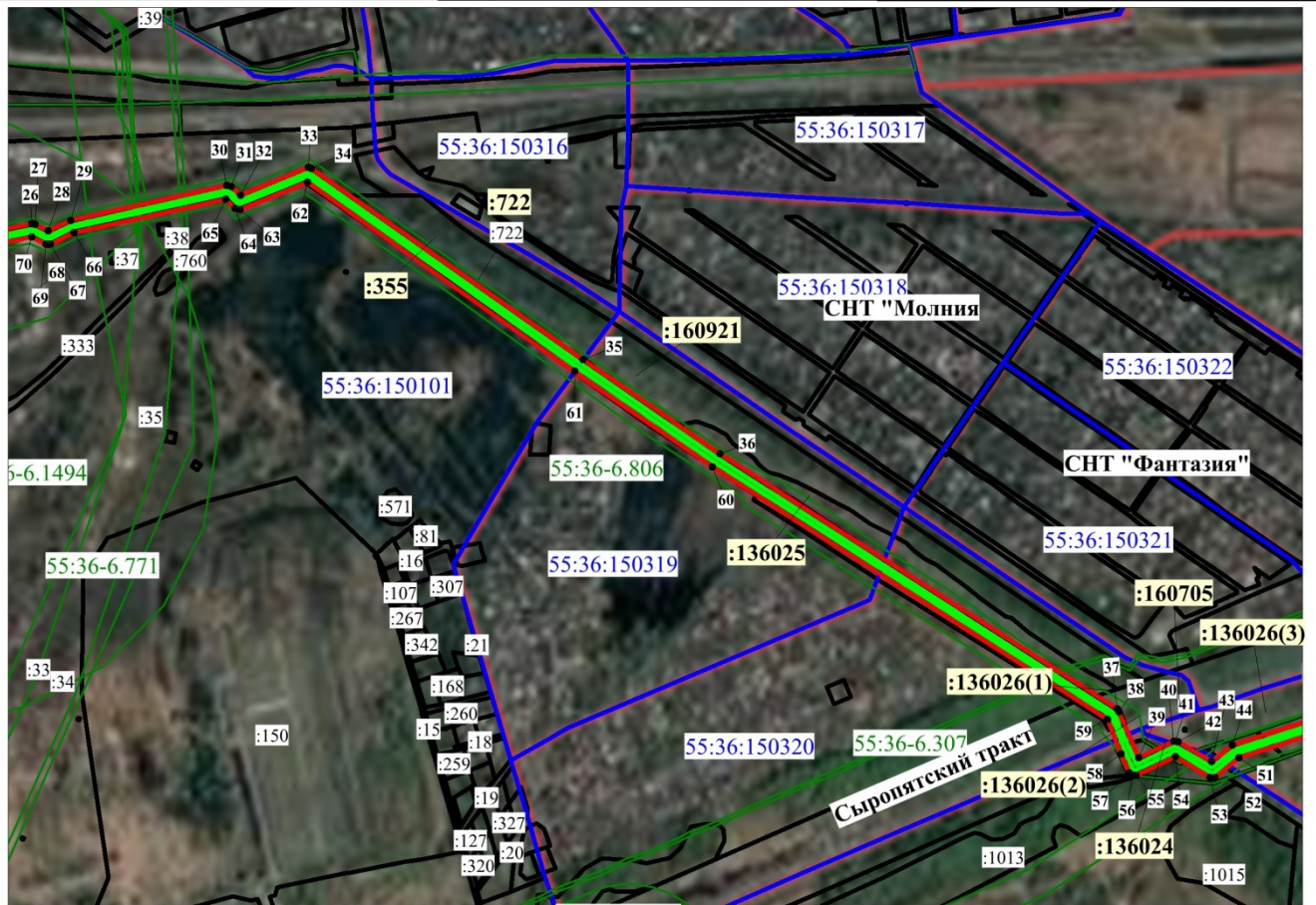


Масштаб 1:5000

**Условные обозначения:**






-  Существующая часть границы, сведения о которой достаточны для определения ее местоположения
  -  Границы кадастрового квартала
  -  Зоны с особыми условиями территории
  -  Проектные границы публичного сервитута
  -  Существующее местоположение инженерного сооружения
- 55:36:150101    Номер кадастрового квартала
- 55:36-6.806    Номер зоны с особыми условиями использования территории
- :322    Кадастровый номер земельного участка
- 7    Номер точки границы проектируемого публичного сервитута

## Лист 2



Масштаб 1:7000

## Условные обозначения:

-  Существующая часть границы, сведения о которой достаточны для определения ее местоположения
-  Границы кадастрового квартала
-  Зоны с особыми условиями территории
-  Проектные границы публичного сервитута
-  Существующее местоположение инженерного сооружения

55:36:150101 Номер кадастрового квартала

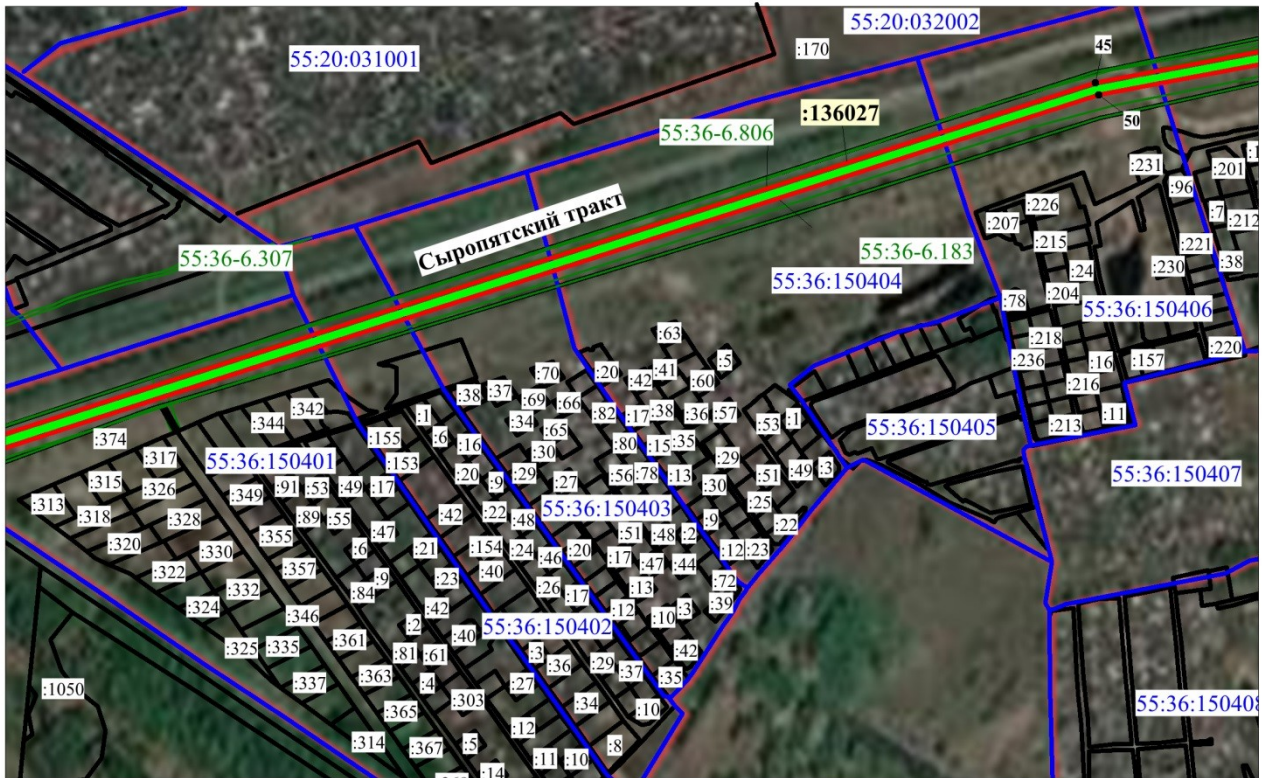
55:36-6.806 Номер зоны с особыми условиями использования территории

:150 Кадастровый номер земельного участка

30

• Номер точки границы проектируемого публичного сервитута

## Лист 3



Масштаб 1:7000

## Условные обозначения:

- Существующая часть границы, сведения о которой достаточны для определения ее местоположения
- Границы кадастрового квартала
- Зоны с особыми условиями территории
- Проектные границы публичного сервитута
- Существующее местоположение инженерного сооружения

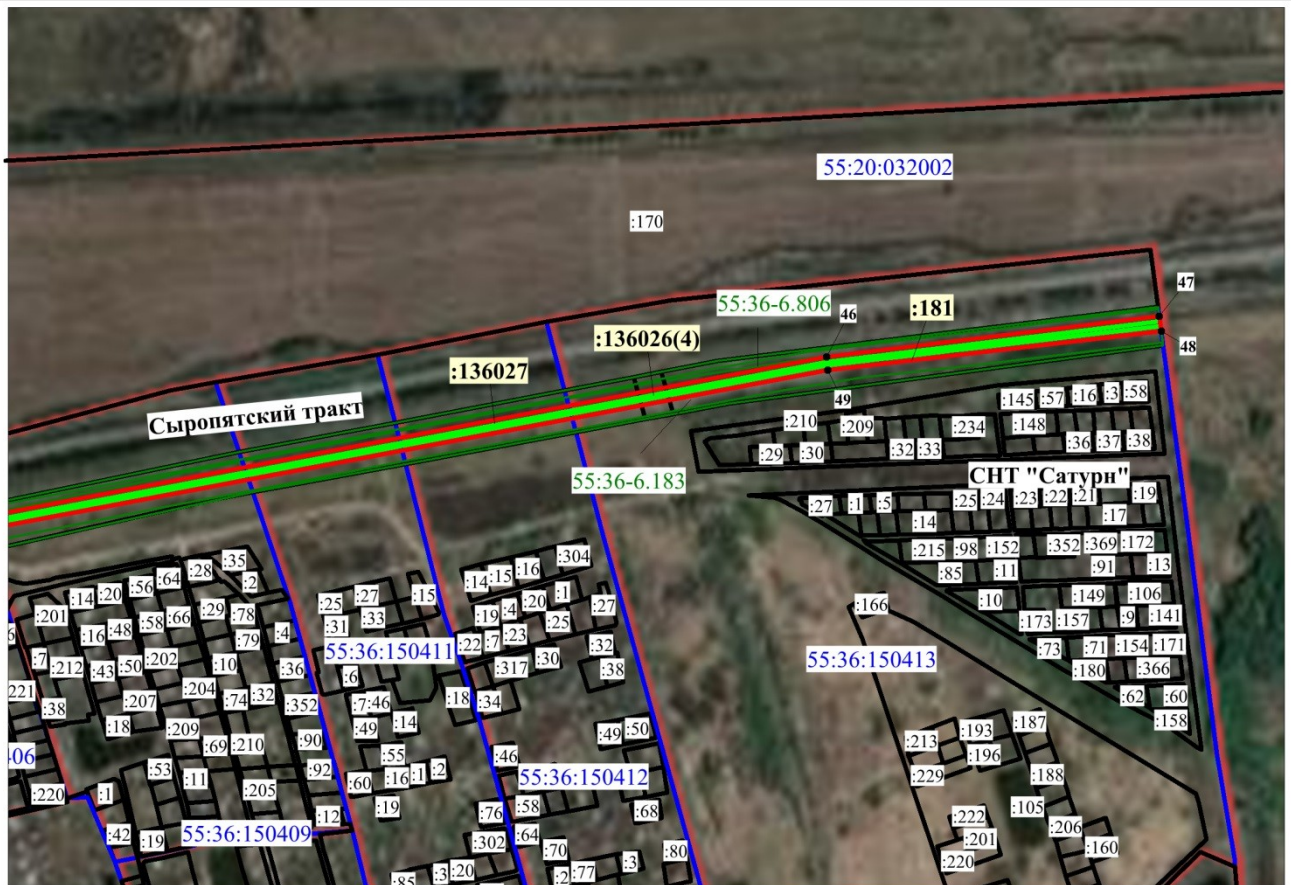
55:36:150403 Номер кадастрового квартала

55:36-6.806 Номер зоны с особыми условиями использования территории

:344 Кадастровый номер земельного участка

55  
• Номер точки границы проектируемого публичного сервитута

## Лист 4



Масштаб 1:7000

## Условные обозначения:

- Существующая часть границы, сведения о которой достаточны для определения ее местоположения
- Границы кадастрового квартала
- Зоны с особыми условиями территории
- Проектные границы публичного сервитута
- Существующее местоположение инженерного сооружения

55:36:150413 Номер кадастрового квартала

55:36-6.183 Номер зоны с особыми условиями использования территории

:27 Кадастровый номер земельного участка






63  
• Номер точки границы проектируемого публичного сервитута

## Лист 5



Масштаб 1:7000

## Условные обозначения:

-  Существующая часть границы, сведения о которой достаточны для определения ее местоположения
-  Границы кадастрового квартала
-  Зоны с особыми условиями территории
-  Проектные границы публичного сервитута
-  Существующее местоположение инженерного сооружения
- 55:36:150601 Номер кадастрового квартала
- 55:36-6.806 Номер зоны с особыми условиями использования территории
- :3006 Кадастровый номер земельного участка
- 153  
• Номер точки границы проектируемого публичного сервитута

## ОПИСАНИЕ ГРАНИЦ

публичного сервитута для размещения и эксплуатации инженерного сооружения  
 "Трубопроводы гидрозолоудаления, золоотвал от ТЭЦ-5 до с. Ульяновка»  
 (инв № 60000678)

№ п/п	Характеристики объекта	Описание характеристик
1	Местоположение публичного сервитута	по адресу: Омская область, Омский район, с. Ульяновка, ул. Лесная, 1А
2	Площадь, кв. м	98457 +/- 110 кв.м.
3	Иные характеристики объекта	Публичный сервитут устанавливается в целях размещения и эксплуатации инженерного сооружения "Трубопроводы гидрозолоудаления, золоотвал от ТЭЦ-5 до с. Ульяновка» (инв № 60000678). Срок установления сервитута 49 лет.

Система координат местная (город Омск)

Метод определения координат характерной точки: картометрический метод

Средняя квадратическая погрешность положения характерной точки (Mt) – 0,1 м

## Сведения о характерных точках границ публичного сервитута

Обозначение характерных точек границ	Координаты, м	
	X	Y
1 (1)	17678,27	16751,38
2 (1)	17681,64	16748,82
3 (1)	17691,23	16740,08
4 (1)	17725,61	16730,14
5 (1)	17729,73	16730,65
6 (1)	17732,27	16734,17
7 (1)	17755,02	16844,90
8 (1)	17776,73	16857,28
9 (1)	17777,51	16856,90
10 (1)	17778,54	16856,55
11 (1)	17843,41	16843,99
12 (1)	17847,52	16844,82
13 (1)	17849,62	16848,16
14 (1)	17871,96	16960,80
15 (1)	17874,35	16962,26
16 (1)	17875,17	16964,38
17 (1)	17884,49	17004,28
18 (1)	17897,32	17072,02
19 (1)	17943,86	17101,00
20 (1)	17988,47	17093,42
21 (1)	18072,68	17081,53
22 (1)	18075,33	17082,24
23 (1)	18077,26	17084,15
24 (1)	18128,72	17172,05
25 (1)	18192,70	17419,54
26 (1)	18246,02	17677,79

Обозначение характерных точек	Координаты, м	
	X	Y
27 (1)	18245,56	17681,26
28 (1)	18238,40	17695,32
29 (1)	18249,95	17719,88
30 (1)	18288,11	17888,71
31 (1)	18286,79	17893,53
32 (1)	18277,55	17903,26
33 (1)	18307,30	17976,62
34 (1)	18306,34	17979,66
35 (1)	18100,26	18274,14
36 (1)	17998,62	18422,29
37 (1)	17723,24	18852,01
38 (1)	17720,76	18854,06
39 (1)	17670,74	18875,63
40 (1)	17688,41	18913,10
41 (1)	17688,91	18915,36
42 (1)	17688,17	18918,06
43 (1)	17666,59	18954,49
44 (1)	17684,33	18977,07
45 (1)	18088,79	20231,60
46 (1)	18275,82	21211,85
47 (1)	18319,50	21570,45
48 (1)	18303,96	21572,58
49 (1)	18261,19	21213,10
50 (1)	18075,66	20235,10
51 (1)	17671,02	18983,86
52 (1)	17649,51	18957,87
53 (1)	17649,59	18952,44
54 (1)	17672,32	18915,41
55 (1)	17652,00	18872,52
56 (1)	17651,72	18868,99
57 (1)	17654,14	18865,66
58 (1)	17674,74	18856,17
59 (1)	17712,25	18841,78
60 (1)	17984,72	18414,01
61 (1)	18087,62	18265,27
62 (1)	18291,53	17975,74
63 (1)	18262,16	17902,99
64 (1)	18263,37	17897,22
65 (1)	18273,34	17887,47
66 (1)	18236,94	17723,28
67 (1)	18224,33	17697,91
68 (1)	18223,77	17695,55
69 (1)	18224,33	17693,18
70 (1)	18232,01	17677,82
71 (1)	18180,20	17422,20
72 (1)	18116,98	17178,72



Обозначение характерных точек	Координаты, м	
	X	Y
73 (1)	18068,26	17095,95
74 (1)	17990,76	17107,09
75 (1)	17943,00	17114,68
76 (1)	17939,52	17114,03
77 (1)	17887,16	17081,46
78 (1)	17884,78	17078,11
79 (1)	17869,30	17008,45
80 (1)	17862,65	16974,28
81 (1)	17858,42	16975,00
82 (1)	17854,89	16974,36
83 (1)	17852,35	16970,84
84 (1)	17831,70	16870,43
85 (1)	17791,33	16876,78
86 (1)	17788,88	16876,38
87 (1)	17777,41	16871,79
88 (1)	17774,36	16874,24
89 (1)	17772,74	16874,84
90 (1)	17728,18	16883,54
91 (1)	17725,11	16868,69
92 (1)	17734,92	16866,41
93 (1)	17735,78	16869,92
94 (1)	17764,92	16864,53
95 (1)	17747,40	16854,36
96 (1)	17744,88	16850,88
97 (1)	17721,99	16743,72
98 (1)	17695,28	16751,49
99 (1)	17689,23	16758,29
100 (1)	17681,33	16761,91
1 (1)	17678,27	16751,38
101 (1.1)	17791,75	16865,85
102 (1.1)	17839,69	16856,92
103 (1.1)	17840,14	16859,22
104 (1.1)	17839,35	16858,43
105 (1.1)	17836,70	16857,72
106 (1.1)	17792,71	16866,40
101 (1.1)	17791,75	16865,85
107 (2)	17103,78	23617,42
108 (2)	16210,00	24455,12
109 (2)	16201,90	24442,80
110 (2)	17095,62	23605,24
107 (2)	17103,78	23617,42