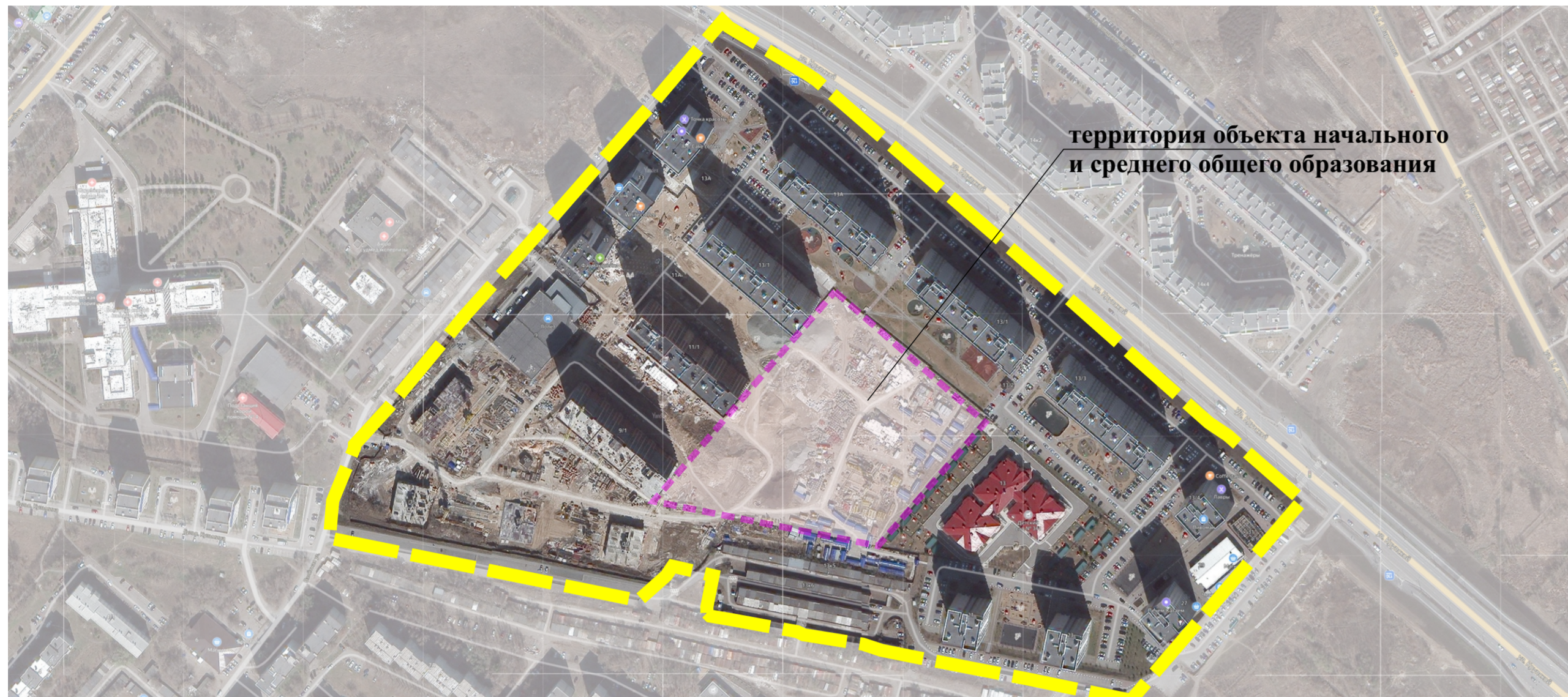


Проект внесения изменений в проект планировки территории, расположенной в границах: улица Лукашевича – улица Волгоградская – улица Конева – левый берег реки Иртыш в Кировском административном округе города Омска, утвержденный постановлением Администрации города Омска от 10 сентября 2010 года № 805-п «Об утверждении проектов планировки левобережной части территории муниципального образования городской округ город Омск Омской области», в границах элемента планировочной структуры № 5А планировочного района II

БЮДЖЕТНОЕ УЧРЕЖДЕНИЕ ГОРОДА ОМСКА «ОМСКАРХИТЕКТУРА» (БУ г. Омска «Омскархитектура»)

Современное состояние территории



территория объекта начального и среднего общего образования

Фрагмент карты градостроительного зонирования территорий муниципального образования городской округ город Омск Омской области

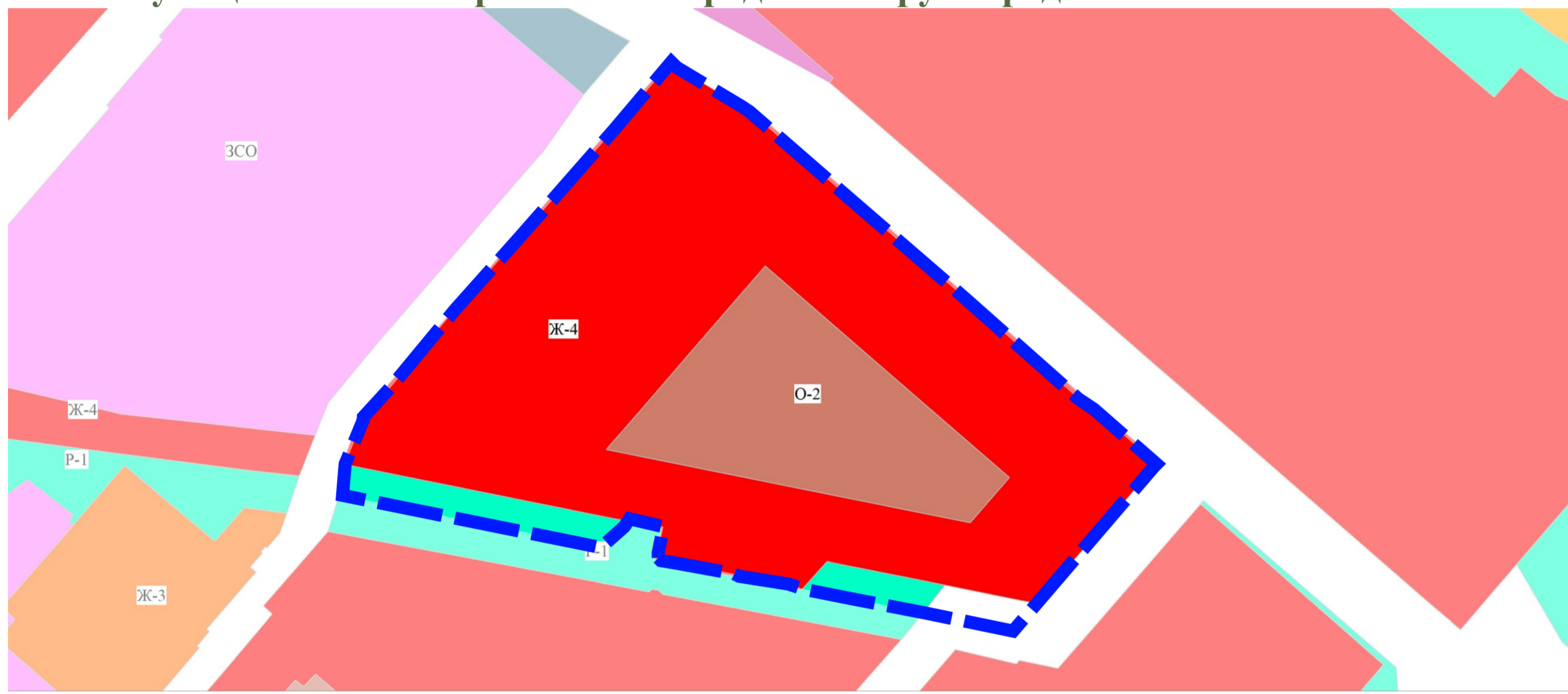


Схема обоснования определения границ зон планируемого размещения объектов капитального строительства



Условные обозначения

- граница проекта планировки территории
- граница проектируемой территории
- красные линии
- граница планировочного района
- граница элемента планировочной структуры (коридор, квартал)
- граница элемента планировочной структуры (улично-дорожная сеть)
- территория общего пользования
- I планировочный район
- II планировочный район
- III планировочный район
- IV планировочный район
- водные объекты
- проектируемая территория

№ планировочного района
№ элемента планировочной структуры (коридор, квартал)
№ элемента планировочной структуры (улично-дорожная сеть)

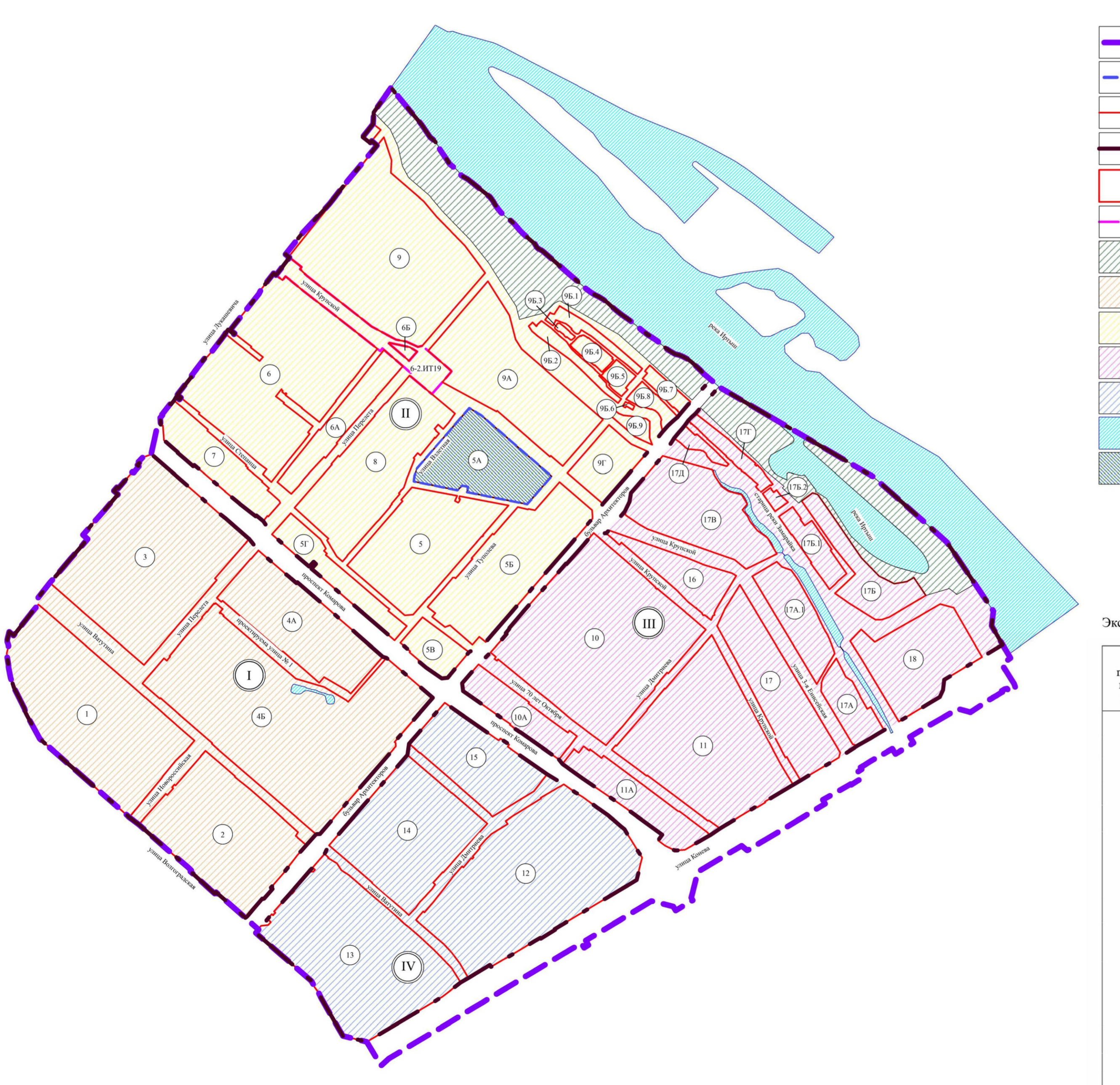
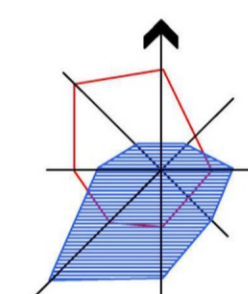
Экспликация зон и сооружений

№ зоны	Наименование	площадь
1	Зона планируемого размещения объекта начального и среднего общего образования	1122 кв.м
2	Зона размещения объектов дошкольного образования	310 кв.м
3	Зона размещения объектов дошкольного, начального и среднего общего образования	109 кв.м
4	Зона размещения объектов дошкольного, начального и среднего общего образования	243 кв.м
5	Зона размещения объектов дошкольного, начального и среднего общего образования	166 кв.м
6	Зона размещения объектов дошкольного, начального и среднего общего образования	31 кв.м
7	Зона размещения объектов дошкольного, начального и среднего общего образования	217,43 кв.м
8	Зона размещения объектов дошкольного, начального и среднего общего образования	217,43 кв.м
9	Зона размещения объектов дошкольного, начального и среднего общего образования	419,82 кв.м
10	Зона размещения объектов дошкольного, начального и среднего общего образования	28,0 кв.м
11	Зона размещения объектов дошкольного, начального и среднего общего образования	2,33 кв.м
12	Зона размещения объектов дошкольного, начального и среднего общего образования	7,77 кв.м
13	Зона размещения объектов дошкольного, начального и среднего общего образования	434 кв.м
14	Зона размещения объектов дошкольного, начального и среднего общего образования	18-24 этажей



Чертеж планировки территории элемента планировочной структуры № 5А планировочного района II проекта планировки территории, расположенной в границах: улица Лукашевича – улица Волгоградская – улица Конева – левый берег реки Иртыш в Кировском административном округе города Омска

Схема расположения границ проектирования и элементов планировочной структуры проекта планировки территории, расположенной в границах: улица Лукашевича – улица Волгоградская – улица Конева – левый берег реки Иртыш в Кировском административном округе города Омска



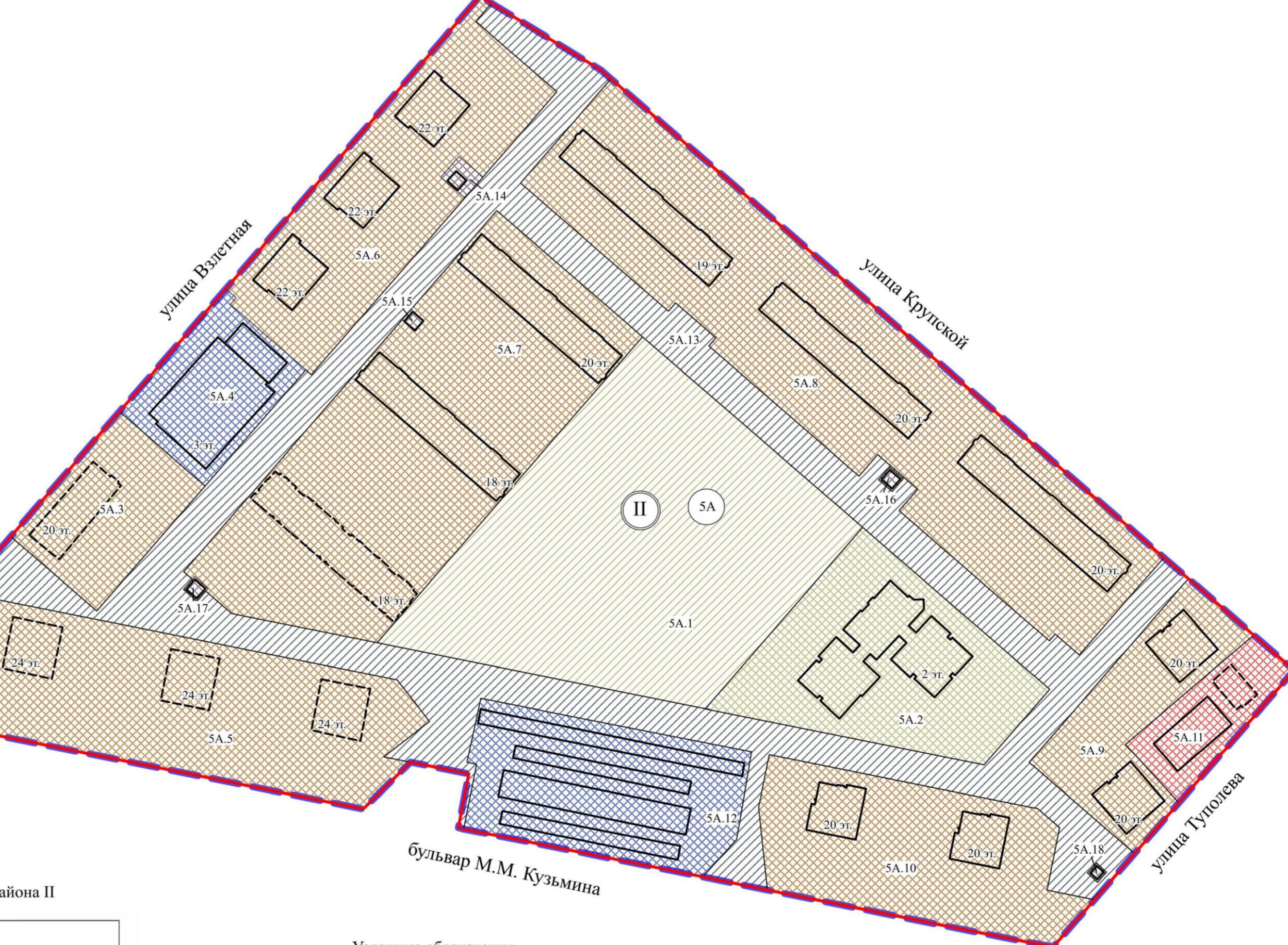
Условные обозначения

- граница утвержденного проекта планировки территории
- граница проектируемой территории
- красные линии
- граница планировочного района
- граница элемента планировочной структуры (коридор, квартал)
- граница элемента планировочной структуры (улично-дорожная сеть)
- территория общего пользования
- I планировочный район
- II планировочный район
- III планировочный район
- IV планировочный район
- водные объекты
- проектируемая территория

№ планировочного района
№ элемента планировочной структуры (коридор, квартал)
№ элемента планировочной структуры (улично-дорожная сеть)

Экспликация зон элемента планировочной структуры 5А планировочного района II

№ планировочного района	№ элемента планировочной структуры	№ зоны	Наименование зоны
II	5А	5А.1	Зона планируемого размещения объекта начального и среднего общего образования
II	5А	5А.2	Зона размещения объектов дошкольного образования
II	5А	5А.3	Зона размещения многоквартирной жилой застройки (высокой застройки)
II	5А	5А.4	Зона размещения объектов хранения автотранспорта
II	5А	5А.5	Зона размещения многоквартирной жилой застройки (высокой застройки)
II	5А	5А.6	Зона размещения многоквартирной жилой застройки (высокой застройки) с объектами дошкольного, начального и среднего общего образования, объектами дошкольного, начального и среднего общего образования (образовательные кружки, организации, осуществляющие деятельность по воспитанию, образованию и просвещению)
II	5А	5А.7	Зона размещения многоквартирной жилой застройки (высокой застройки)
II	5А	5А.8	Зона размещения многоквартирной жилой застройки (высокой застройки) с объектами дошкольного, начального и среднего общего образования, объектами дошкольного, начального и среднего общего образования (образовательные кружки, организации, осуществляющие деятельность по воспитанию, образованию и просвещению)
II	5А	5А.9	Зона размещения многоквартирной жилой застройки (высокой застройки) с объектами дошкольного, начального и среднего общего образования, объектами дошкольного, начального и среднего общего образования (образовательные кружки, организации, осуществляющие деятельность по воспитанию, образованию и просвещению)
II	5А	5А.10	Зона размещения многоквартирной жилой застройки (высокой застройки)
II	5А	5А.11	Зона размещения объектов хранения автотранспорта
II	5А	5А.12	Зона размещения объектов хранения автотранспорта
II	5А	5А.13	Зона размещения объектов хранения автотранспорта
II	5А	5А.14	Зона размещения объектов коммунального обслуживания
II	5А	5А.15	Зона размещения объектов коммунального обслуживания
II	5А	5А.16	Зона размещения объектов коммунального обслуживания
II	5А	5А.17	Зона размещения объектов коммунального обслуживания
II	5А	5А.18	Зона размещения объектов коммунального обслуживания



Условные обозначения

- граница проекта планировки территории
- красные линии
- существующие здания, строения, сооружения
- строительные здания, строения, сооружения
- зона размещения жилой застройки высокой этажности (застроенная территория)
- зона размещения объектов дошкольного образования (застроенная территория)
- зона размещения объектов хранения автотранспорта (застроенная территория)
- зона размещения объектов административно-делового и общественного назначения (застроенная территория)
- зона размещения объектов коммунального обслуживания
- зона планируемого размещения объектов начального и среднего общего образования
- зона планируемого размещения территорий общего пользования, объектов коммунального обслуживания

№ планировочного района
№ элемента планировочной структуры
№ зоны по экспликации

Приложение № 3 к постановлению Администрации города Омска от №

ВОЗЛОЖЕНИЕ
об исполнении планировочной территории элемента планировочной структуры № 5А планировочного района II проекта планировки территории, расположенной в границах: улица Лукашевича – улица Волгоградская – улица Конева – левый берег реки Иртыш в Кировском административном округе города Омска

Решение территории элемента планировочной структуры № 5А планировочного района II проекта планировки территории, расположенной в границах: улица Лукашевича – улица Волгоградская – улица Конева – левый берег реки Иртыш в Кировском административном округе города Омска (далее – проектируемая территория) является объектом государственного управления.

1) обеспечить строительство многоквартирных жилых домов;

2) строительство объектов начального и среднего общего образования;

3) строительство проектируемой территории.

В целях выполнения работ по исполнению возложенных функций возлагается на исполнителя:

- выполнение проектной документации на строительство объектов капитального строительства;
- получение разрешения на строительство объектов капитального строительства;
- проведение строительных работ с осуществлением строительного надзора и государственного надзора в сфере, регулируемой законодательством Российской Федерации о градостроительной деятельности;
- получение разрешения на ввод объектов капитального строительства в эксплуатацию.

Объект, включенный в Программу комплексного развития системы коммунальной инфраструктуры муниципального образования городской округ город Омск Омской области на 2016 – 2025 годы, утвержденную Решением Омского городского Совета от 19 декабря 2015 года № 664-ОБ, утвержденной Программой комплексного развития системы коммунальной инфраструктуры муниципального образования городской округ город Омск Омской области на 2016 – 2025 годы, в границах проектируемой территории подлежит:

Приложение № 1 к постановлению Администрации города Омска от №

Основные технико-экономические показатели проекта планировки территории, расположенной в границах элемента планировочной структуры № 5А планировочного района I

№ п/п	Наименование показателей	Единица измерения	Существующий/планируемое (далее – см.п/п.а.)	Номер элемента планировочной структуры
1	Площадь элемента планировочной структуры, всего, в том числе:	га	план.	17,95
	- площадь зон жилой застройки	га	сущ.	9,67
	- площадь территорий объектов дошкольного, начального и среднего общего образования	га	план.	1,09
	- площадь зон объектов социально-культурного и коммунально-бытового назначения	сущ.	план.	2,43
	- площадь территории общего пользования, объектов коммунального обслуживания	га	план.	1,66
2	Жилой фонд:			
2.1	Общая площадь жилого фонда, всего, в том числе:	тыс. кв. м	всего	217,43
	- многоквартирная жилая застройка (высокая застройка)	тыс. кв. м	сущ.	217,43
2.2	Общая площадь всех этажей зданий и сооружений	тыс. кв. м	всего	419,82
2.3	Расчетная минимальная обеспеченность общей площадью жилых помещений	кв. м/ чел.	план.	28,0
2.4	Расчетная плотность застройки	план.	план.	2,33
2.5	Население			
2.6	Расчетная численность населения	тыс. чел	план.	7,77
2.7	Расчетная плотность населения	чел./га	план.	434
2.8	Этажность (не более)	этажей	сущ.	18 – 24

№ п/п	Наименование показателей	Единица измерения	Существующий/планируемое (далее – см.п/п.а.)	Номер элемента планировочной структуры
3	Объекты социально-культурного и коммунально-бытового назначения			
3.1	Объекты образования (минимальное количество мест), в том числе:	мест	сущ.	310
	- объекты начального и среднего общего образования	мест	план.	не менее 1122
4	Объекты общественного назначения			
4.1	Общая площадь объектов общественного назначения (только надземные этажи), всего, в том числе:	тыс. кв. м	всего	24,1
	Общая площадь объектов общественного назначения (только надземные этажи)	тыс. кв. м	сущ.	4,5
	Этажность (не более)	этажей	сущ.	1-2
4.2	Этажность (не более)	этажей	сущ.	4
5	Объекты хранения автотранспорта			
5.1	Итого мест хранения автотранспорта на проектируемой территории, в том числе:	машинно-мест	всего	1155
	Объекты хранения автотранспорта открытого типа, всего	машинно-мест	сущ.	290
5.2	Общая площадь объектов хранения автотранспорта (только надземные этажи)	тыс. кв. м	сущ.	8,4
5.3	Этажность (не более)	этажей	сущ.	1-3

Примечание:

1. Разработчик: бюджетное учреждение города Омска «Омскархитектура».
2. Заказчик: департамент архитектуры и градостроительства Администрации города Омска.
3. Документация по планировке территории разработана на основании:
 - приказа директора департамента архитектуры и градостроительства Администрации города Омска от 23.12.2021 № 78 «Об утверждении муниципального задания на выполнение муниципального задания на плановый период 2023 и 2024 годов бюджетного учреждения города Омска «Омскархитектура»»;
 - распоряжения директора департамента архитектуры и градостроительства Администрации города Омска от 25.01.2022 № 42 «О подготовке документации по планировке части территории муниципального образования городской округ город Омск Омской области».