

ОПИСАНИЕ МЕСТОПОЛОЖЕНИЯ ГРАНИЦ

Публичный сервитут

(наименование объекта, местоположение границ которого описано (далее - объект))

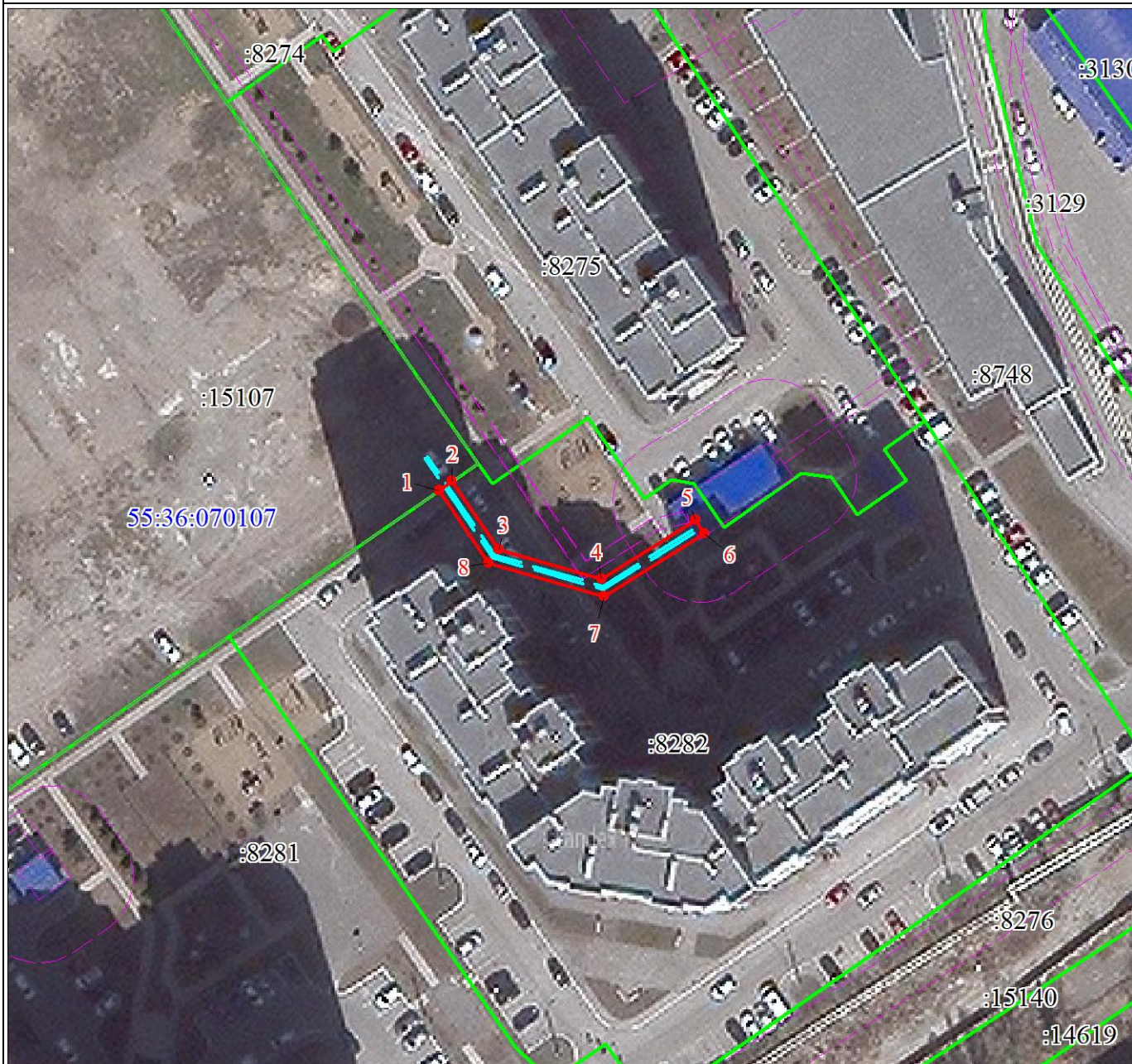
Раздел 1

Сведения об объекте		
№ п/п	Характеристики объекта	Описание характеристик
1	2	3
1	Местоположение объекта	Омская область, Омск г
2	Площадь объекта ± величина погрешности определения площади ($P \pm \Delta P$), м ²	125 ± 4
3	Иные характеристики объекта	Публичный сервитут установлен в целях размещения объектов электросетевого хозяйства, их неотъемлемых технологических частей, необходимых для подключения (технологического присоединения) к сетям электроснабжения, срок публичного сервитута 10 лет

Раздел 2

Сведения о местоположении границ объекта					
1. Система координат местная					
2. Сведения о характерных точках границ объекта					
Обозначение характерных точек границ	Координаты, м		Метод определения координат характерной точки	Средняя квадратическая погрешность положения характерной точки (Mt), м	Описание обозначения точки на местности (при наличии)
	X	Y			
1	2	3	4	5	6
1	17840.61	7851.04	Метод спутниковых геодезических измерений (определений)	0.1	-
2	17842.04	7853.10	Метод спутниковых геодезических измерений (определений)	0.1	-
3	17831.16	7860.51	Метод спутниковых геодезических измерений (определений)	0.1	-
4	17826.40	7876.99	Метод спутниковых геодезических измерений (определений)	0.1	-
5	17835.80	7891.97	Метод спутниковых геодезических измерений (определений)	0.1	-
6	17833.72	7893.31	Метод спутниковых геодезических измерений (определений)	0.1	-
7	17823.69	7877.37	Метод спутниковых геодезических измерений (определений)	0.1	-
8	17829.01	7858.95	Метод спутниковых геодезических измерений (определений)	0.1	-

План границ объекта



Масштаб 1:1000

Используемые условные знаки и обозначения:

	Характерная точка границы публичного сервитута и номер точки
	Граница публичного сервитута
	Проектируемое инженерное сооружение
	Граница охранной зоны
	Существующая часть границы, имеющиеся в ЕГРН сведения о которой достаточны для определения ее местоположения
	Надписи кадастрового номера земельного участка
	Граница и номер кадастрового квартала

Текстовое описание местоположения границ объекта

Прохождение границы		Описание прохождения границы
от точки	до точки	
1	2	3
1	2	-
2	3	-
3	4	-
4	5	-
5	6	-
6	7	-
7	1	-