

ОПИСАНИЕ ГРАНИЦ
публичного сервитута в целях размещения, эксплуатации теплотрассы
III-тепловой район Северный луч

№ п/п	Характеристика объекта	Описание характеристик
1	Местоположение публичного сервитута	По адресу: Омская область, г, Омск, от ТЭЦ-3 до ШВ-ТК-52 (ул, Заозерная)
2	Площадь, кв,м,	60110+/- 86 кв,м,
3	Иные характеристики объекта	Публичный сервитут устанавливается в целях эксплуатации теплотрассы III-тепловой район Северный луч

Система координат МСК-55 2 зона

Метод определения координат характерной точки: картометрический метод

Средняя квадратическая погрешность положения характерной точки (Mt) – 0,1 м

Сведения о характерных точках границ публичного сервитута

Обозначение характерных точек границ	Координаты, м	
	X	Y
1	491926,79	2158440,66
2	491938,45	2158471,16
3	491951,69	2158501,91
4	491904,81	2158647,29
5	491898,03	2158654,56
6	491853,76	2158694,09
7	491848,20	2158713,26
8	491828,41	2158798,95
9	491825,54	2158809,47
10	491817,76	2158806,75
11	491815,56	2158813,54
12	491823,17	2158816,24
13	491770,59	2158965,83
14	491763,94	2158963,58
15	491761,91	2158969,97
16	491768,29	2158972,50
17	491699,57	2159167,57
18	491770,74	2159191,61
19	491738,82	2159289,32
20	491731,55	2159287,07
21	491729,36	2159293,72
22	491736,50	2159296,08
23	491685,79	2159452,91
24	491678,36	2159451,08
25	491676,05	2159457,60
26	491683,10	2159460,49
27	491657,68	2159540,26
28	491589,27	2159578,34
29	491585,95	2159572,31
30	491580,52	2159575,22
31	491583,39	2159581,31

Обозначение характерных точек границ	Координаты, м	
	X	Y
32	491507,07	2159622,04
33	491480,47	2159615,89
34	491473,83	2159613,57
35	491387,50	2159591,63
36	491385,34	2159598,27
37	491360,90	2159591,24
38	491362,41	2159584,29
39	491245,68	2159553,00
40	491243,92	2159559,90
41	491220,67	2159553,05
42	491222,37	2159546,56
43	491155,50	2159528,48
44	491079,31	2159507,31
45	491081,31	2159499,52
46	491072,87	2159497,01
47	491071,02	2159503,80
48	491030,63	2159494,51
49	491005,67	2159486,23
50	491002,02	2159484,43
51	490925,73	2159465,68
52	490928,20	2159458,45
53	490921,16	2159456,32
54	490918,90	2159463,49
55	490740,07	2159414,61
56	490741,82	2159407,27
57	490733,46	2159405,08
58	490731,12	2159412,85
59	490635,54	2159387,03
60	490630,64	2159406,12
61	490668,98	2159416,00
62	490649,72	2159487,12
63	490642,00	2159485,03
64	490659,14	2159421,73
65	490620,91	2159411,87
66	490627,85	2159384,80
67	490555,38	2159365,13
68	490557,24	2159357,83
69	490549,07	2159355,53
70	490546,76	2159364,10
71	490343,60	2159308,03
72	490345,75	2159300,96
73	490337,83	2159298,90
74	490335,68	2159305,45
75	490249,78	2159283,17
76	490162,79	2159259,38
77	490164,58	2159252,45
78	490157,25	2159250,50

Обозначение характерных точек границ	Координаты, м	
	X	Y
79	490155,05	2159257,59
80	489970,95	2159207,87
81	489972,68	2159200,47
82	489965,25	2159198,49
83	489962,86	2159205,94
84	489889,13	2159186,21
85	489857,86	2159187,14
86	489797,68	2159171,00
87	489794,54	2159180,45
88	489771,47	2159172,71
89	489773,24	2159164,98
90	489604,32	2159118,22
91	489601,84	2159125,67
92	489578,06	2159118,45
93	489580,25	2159111,31
94	489506,34	2159086,85
95	489501,19	2159092,93
96	489494,20	2159087,23
97	489502,55	2159076,55
98	489515,50	2159080,85
99	489514,55	2159082,75
100	489534,17	2159088,97
101	489533,92	2159089,50
102	489552,67	2159095,95
103	489553,96	2159093,63
104	489572,91	2159099,92
105	489572,06	2159101,37
106	489590,49	2159106,55
107	489588,56	2159112,86
108	489596,46	2159115,25
109	489598,60	2159108,83
110	489606,66	2159111,09
111	489604,43	2159109,52
112	489783,21	2159158,99
113	489781,35	2159167,16
114	489789,23	2159169,81
115	489792,22	2159160,84
116	489858,85	2159178,71
117	489890,12	2159177,78
118	489957,30	2159195,76
119	489959,69	2159188,31
120	489982,73	2159194,47
121	489981,00	2159201,82
122	490149,34	2159247,67
123	490151,63	2159240,30
124	490174,81	2159246,49
125	490172,99	2159253,46

Обозначение характерных точек границ	Координаты, м	
	X	Y
126	490330,15	2159295,35
127	490332,31	2159288,78
128	490356,33	2159295,04
129	490354,15	2159302,22
130	490459,21	2159330,65
131	490540,86	2159353,69
132	490543,18	2159345,14
133	490567,41	2159351,97
134	490565,56	2159359,19
135	490725,44	2159402,59
136	490727,76	2159394,92
137	490751,91	2159401,23
138	490750,11	2159408,71
139	490913,32	2159453,25
140	490915,64	2159445,86
141	490938,96	2159452,94
142	490936,66	2159459,67
143	491005,14	2159476,60
144	491008,87	2159478,45
145	491032,91	2159486,40
146	491065,04	2159493,83
147	491067,04	2159486,53
148	491091,46	2159493,76
149	491089,65	2159500,83
150	491232,59	2159540,64
151	491230,85	2159547,29
152	491237,94	2159549,38
153	491239,62	2159542,82
154	491372,32	2159578,26
155	491370,79	2159585,34
156	491379,86	2159587,95
157	491381,94	2159581,53
158	491475,88	2159605,43
159	491482,42	2159607,90
160	491505,96	2159613,39
161	491571,91	2159577,79
162	491569,20	2159571,58
163	491589,56	2159560,75
164	491592,53	2159566,39
165	491650,34	2159534,81
166	491672,55	2159465,53
167	491665,49	2159462,68
168	491672,75	2159440,66
169	491680,11	2159442,71
170	491725,86	2159301,29
171	491718,30	2159298,80
172	491725,55	2159276,58

Обозначение характерных точек границ	Координаты, м	
	X	Y
173	491733,21	2159278,89
174	491760,09	2159197,03
175	491688,92	2159173,17
176	491715,72	2159096,12
177	491757,62	2158977,52
178	491751,30	2158974,81
179	491758,48	2158952,97
180	491765,47	2158955,07
181	491812,57	2158821,40
182	491806,03	2158819,03
183	491810,85	2158803,86
184	491810,14	2158803,61
185	491812,64	2158796,02
186	491819,77	2158798,57
187	491839,96	2158711,07
188	491845,91	2158689,65
189	491896,90	2158643,32
190	491899,46	2158635,44
191	491900,74	2158633,34
192	491904,46	2158620,02
193	491942,59	2158502,37
194	491930,59	2158474,56
195	491918,84	2158443,65
196	491905,87	2158413,09
197	491875,61	2158345,81
198	491781,13	2158123,13
199	491767,45	2158092,70
200	491655,99	2157832,60
201	491729,49	2157762,26
202	491776,83	2157718,23
203	491783,26	2157726,98
204	491789,96	2157721,19
205	491787,03	2157717,76
206	491937,14	2157579,23
207	491941,92	2157583,99
208	491952,90	2157573,63
209	491948,43	2157568,77
210	492013,56	2157506,23
211	492018,06	2157510,44
212	492022,17	2157506,49
213	492018,67	2157502,39
214	492025,92	2157494,97
215	492052,06	2157470,44
216	492086,51	2157437,87
217	492102,01	2157426,00
218	492112,55	2157419,88
219	492140,85	2157379,21

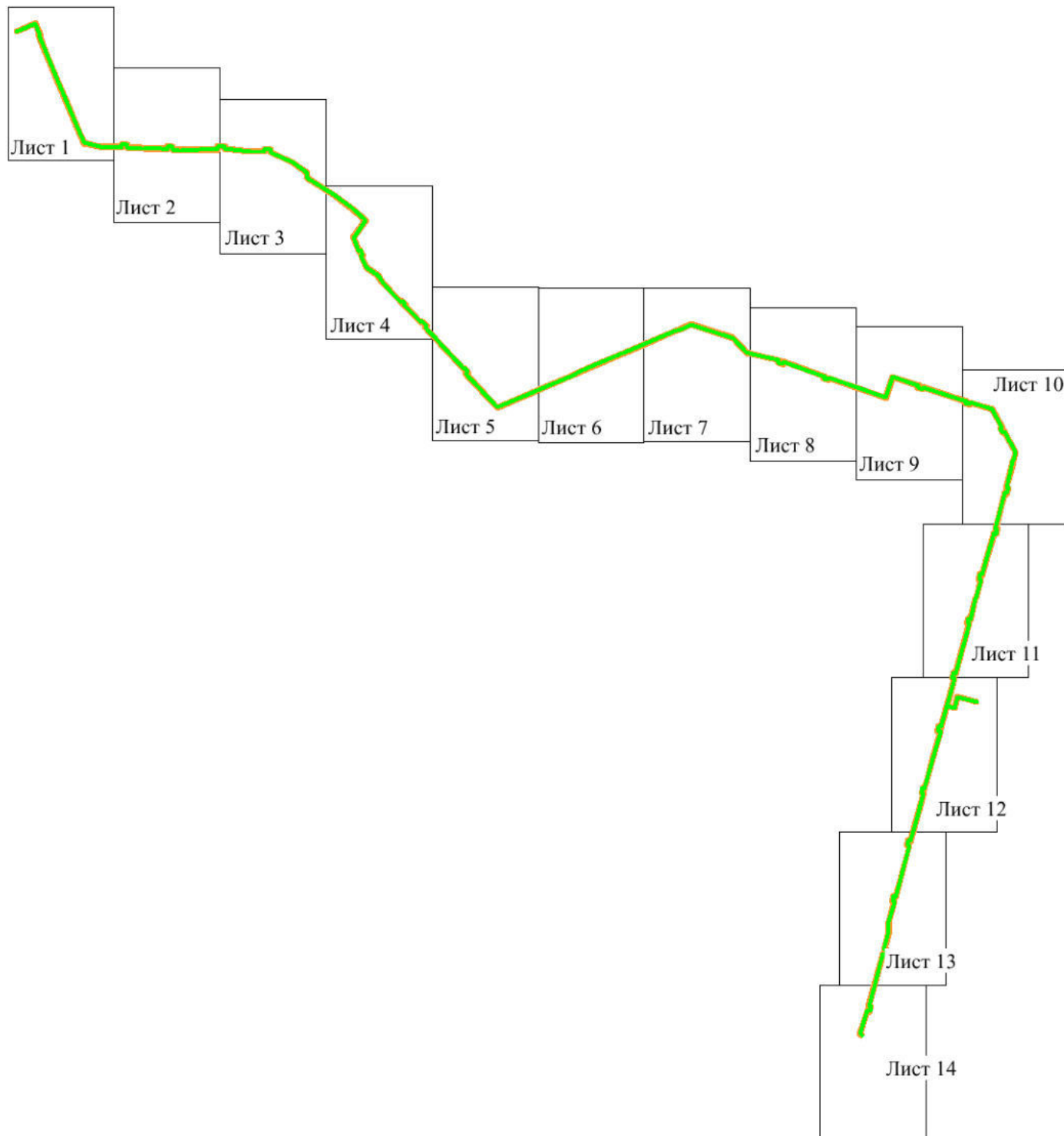
Обозначение характерных точек границ	Координаты, м	
	X	Y
220	492185,35	2157359,40
221	492187,87	2157364,55
222	492196,91	2157360,64
223	492194,85	2157355,29
224	492246,34	2157333,34
225	492303,44	2157375,08
226	492343,52	2157329,71
227	492388,18	2157268,56
228	492448,03	2157176,70
229	492467,11	2157174,52
230	492500,88	2157126,70
231	492537,22	2157050,44
232	492543,73	2157050,69
233	492544,68	2157035,05
234	492537,34	2157034,10
235	492538,06	2156985,72
236	492548,53	2156892,91
237	492554,84	2156892,98
238	492555,37	2156876,88
239	492547,16	2156876,89
240	492542,72	2156742,11
241	492544,23	2156713,38
242	492553,97	2156713,19
243	492554,73	2156702,20
244	492545,32	2156701,12
245	492546,55	2156679,09
246	492548,98	2156618,76
247	492549,76	2156611,36
248	492552,31	2156557,45
249	492562,19	2156557,38
250	492562,28	2156545,12
251	492552,70	2156544,38
252	492555,63	2156464,55
253	492567,41	2156408,11
254	492627,83	2156382,59
255	492899,27	2156267,78
256	492944,39	2156251,27
257	492946,18	2156254,27
258	492977,82	2156241,56
259	492950,75	2156179,85
260	492958,25	2156176,60
261	492988,98	2156246,20
262	492942,41	2156265,13
263	492940,52	2156261,92
264	492902,56	2156275,75
265	492779,63	2156327,84
266	492700,08	2156361,26

Обозначение характерных точек границ	Координаты, м	
	X	Y
267	492601,84	2156403,04
268	492574,64	2156414,20
269	492563,96	2156465,10
270	492561,41	2156536,45
271	492570,58	2156537,17
272	492570,45	2156565,90
273	492560,44	2156565,88
274	492558,05	2156612,09
275	492557,29	2156619,28
276	492555,23	2156679,43
277	492554,34	2156693,51
278	492563,84	2156694,39
279	492561,90	2156721,75
280	492552,47	2156721,86
281	492551,17	2156742,00
282	492555,51	2156868,51
283	492564,67	2156868,50
284	492563,60	2156902,22
285	492556,37	2156901,99
286	492546,32	2156987,10
287	492545,99	2157026,62
288	492553,92	2157027,75
289	492551,81	2157060,02
290	492543,00	2157059,50
291	492508,23	2157131,36
292	492471,70	2157182,72
293	492452,88	2157184,81
294	492395,23	2157273,34
295	492351,78	2157333,02
296	492304,66	2157387,07
297	492245,08	2157343,21
298	492206,14	2157360,09
299	492208,20	2157365,20
300	492183,51	2157376,05
301	492181,03	2157370,78
302	492146,52	2157386,02
303	492118,46	2157426,31
304	492106,73	2157433,24
305	492092,07	2157444,51
306	492057,85	2157476,92
307	492034,68	2157498,88
308	492030,15	2157502,61
309	492033,97	2157507,05
310	492017,85	2157522,08
311	492013,72	2157518,09
312	491960,50	2157569,16
313	491964,86	2157574,06



Обозначение характерных точек границ	Координаты, м	
	X	Y
314	491941,48	2157595,72
315	491936,88	2157590,92
316	491798,79	2157718,33
317	491802,08	2157721,96
318	491781,88	2157739,57
319	491775,67	2157731,00
320	491666,08	2157834,80
321	491775,13	2158088,69
322	491790,07	2158122,47
323	491913,94	2158409,75
1	491926,79	2158440,66

СХЕМА

расположения границ публичного сервитута в целях размещения, эксплуатации
теплотрассы III тепловой район, Северный луч (инвентарный номер: 80000179)



Условные обозначения

-  - проектные границы публичного сервитута
-  - существующее местоположение инженерного сооружения

Масштаб 1:20000



Условные обозначения

- - проектные границы публичного сервитута
- - существующее местоположение инженерного сооружения
- - граница земельного участка по сведениям Единого государственного реестра недвижимости
- :3151 - кадастровый номер земельного участка по сведениям Единого государственного реестра недвижимости
- 1. - номер характерной точки границы публичного сервитута
- 55:36:050203 - граница и кадастровый номер кадастрового квартала

Масштаб 1:2000



Условные обозначения

- - проектные границы публичного сервитута
- - существующее местоположение инженерного сооружения
- - граница земельного участка по сведениям Единого государственного реестра недвижимости
- :3151 - кадастровый номер земельного участка по сведениям Единого государственного реестра недвижимости
- 1. - номер характерной точки границы публичного сервитута
- 55:36:050203 - граница и кадастровый номер кадастрового квартала

Масштаб 1:2000



Условные обозначения

- - проектные границы публичного сервитута
- - существующее местоположение инженерного сооружения
- - граница земельного участка по сведениям Единого государственного реестра недвижимости
- :3151 - кадастровый номер земельного участка по сведениям Единого государственного реестра недвижимости
- 1. - номер характерной точки границы публичного сервитута
- 55:36:050203 - граница и кадастровый номер кадастрового квартала

Масштаб 1:2000



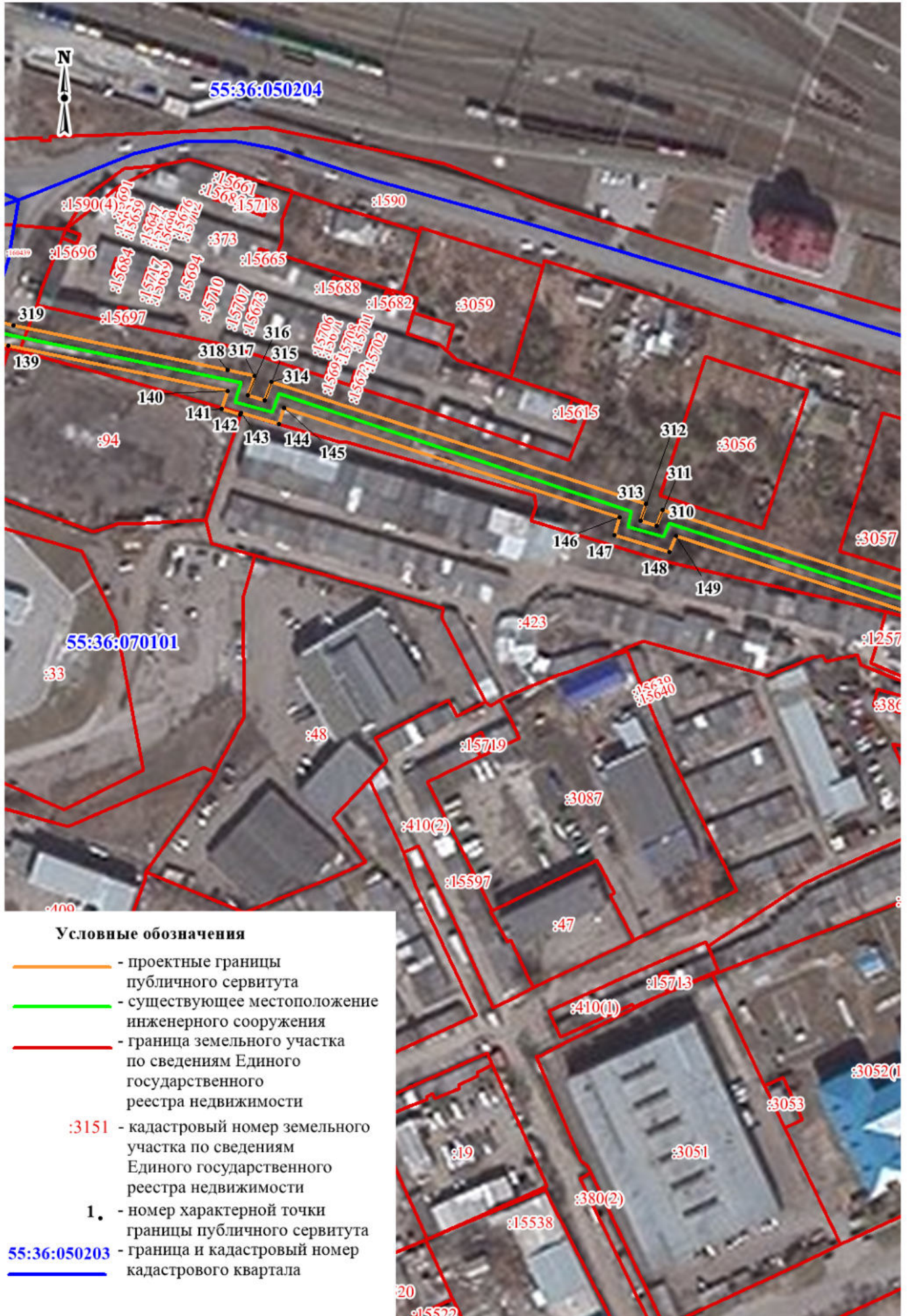
Масштаб 1:2000



Масштаб 1:2000



Масштаб 1:2000



Масштаб 1:2000






Условные обозначения

- - проектные границы публичного сервитута
- - существующее местоположение инженерного сооружения
- - граница земельного участка по сведениям Единого государственного реестра недвижимости
- :3151 - кадастровый номер земельного участка по сведениям Единого государственного реестра недвижимости
- 1. - номер характерной точки границы публичного сервитута
- 55:36:050203 - граница и кадастровый номер кадастрового квартала

Масштаб 1:2000

Условные обозначения

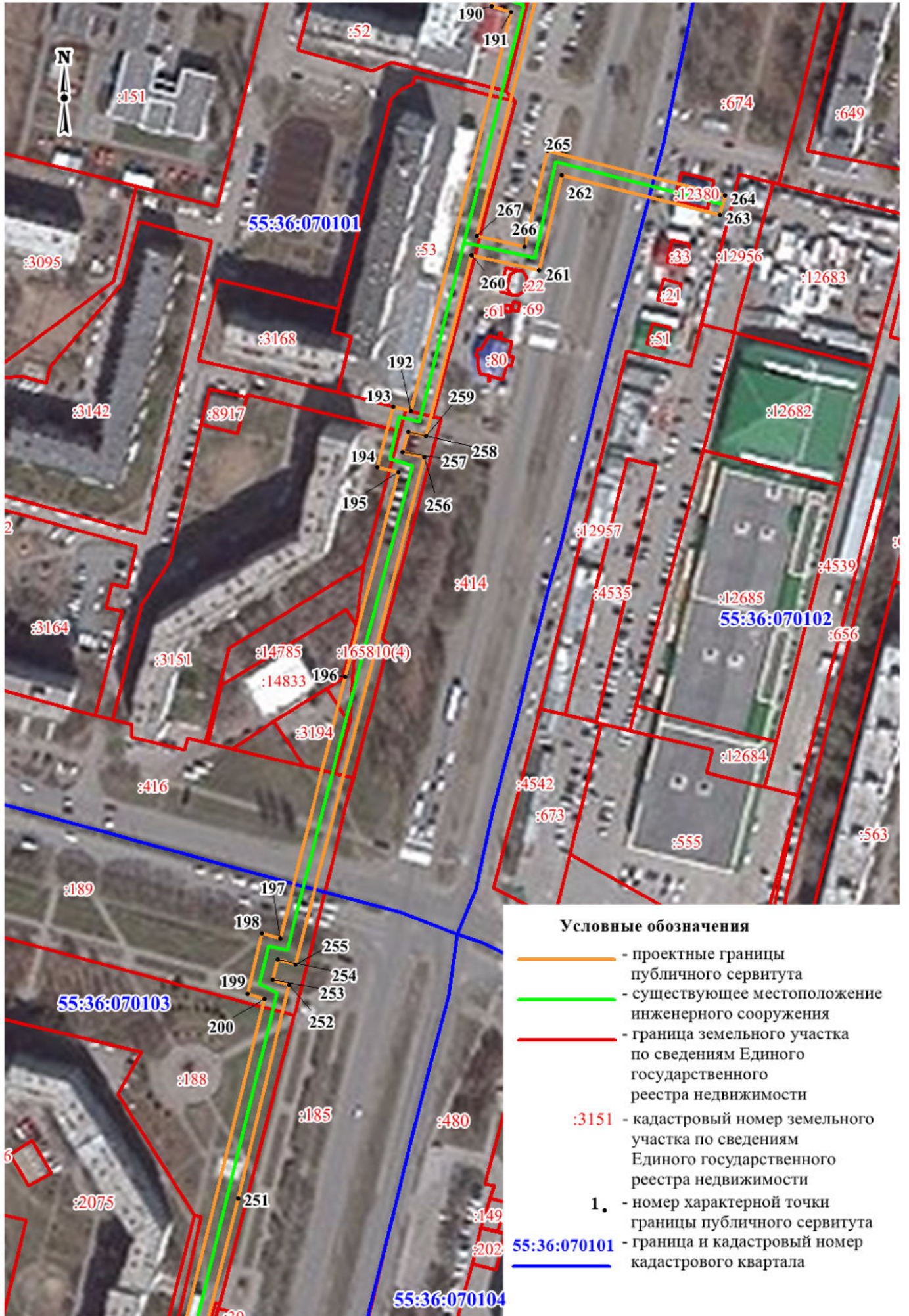
-  - проектные границы публичного сервитута
-  - существующее местоположение инженерного сооружения
-  - граница земельного участка по сведениям Единого государственного реестра недвижимости
- :3151** - кадастровый номер земельного участка по сведениям Единого государственного реестра недвижимости
- 1.** - номер характерной точки границы публичного сервитута
- 55:36:050204** - граница и кадастровый номер кадастрового квартала



Масштаб 1:2000



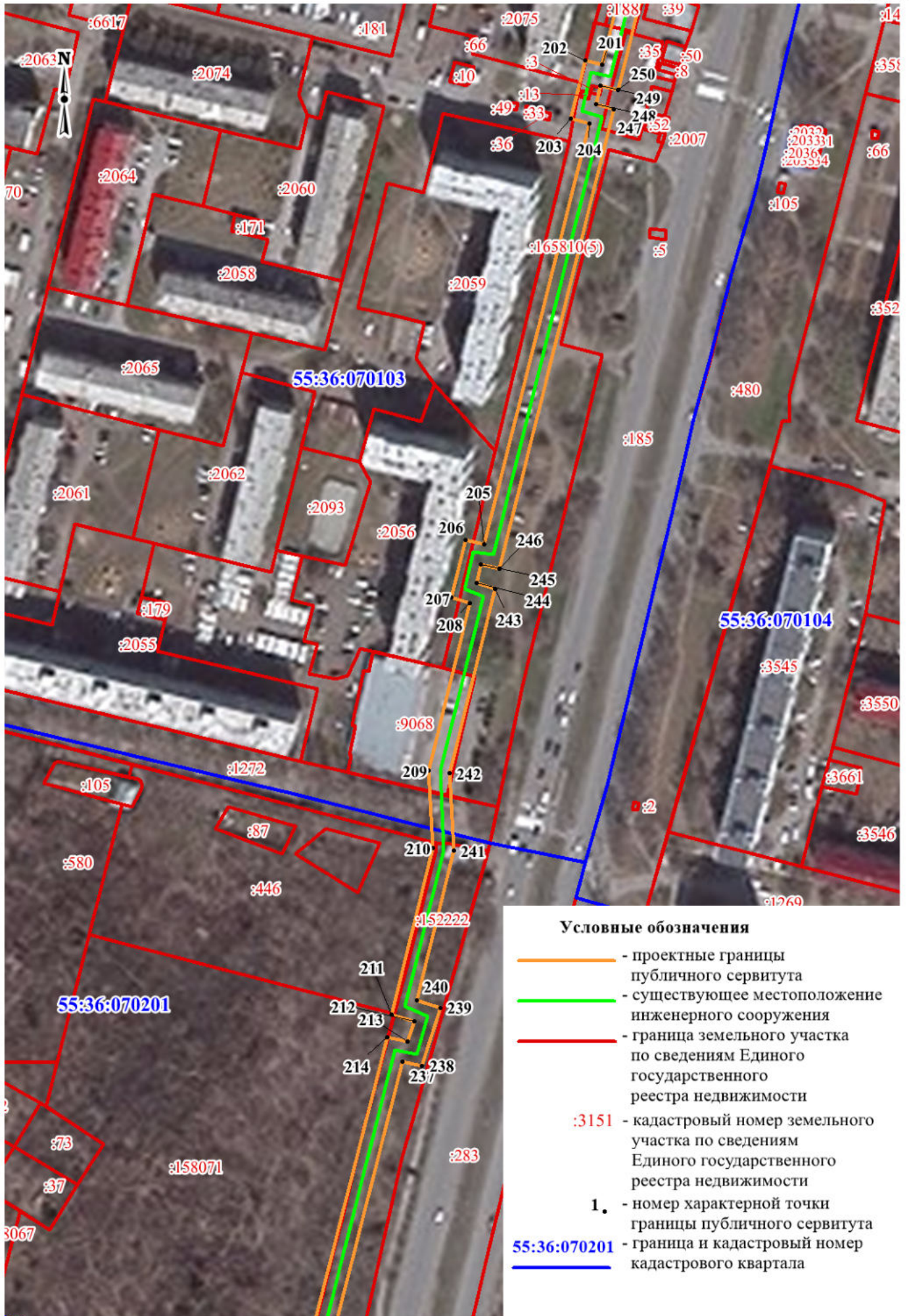
Масштаб 1:2000



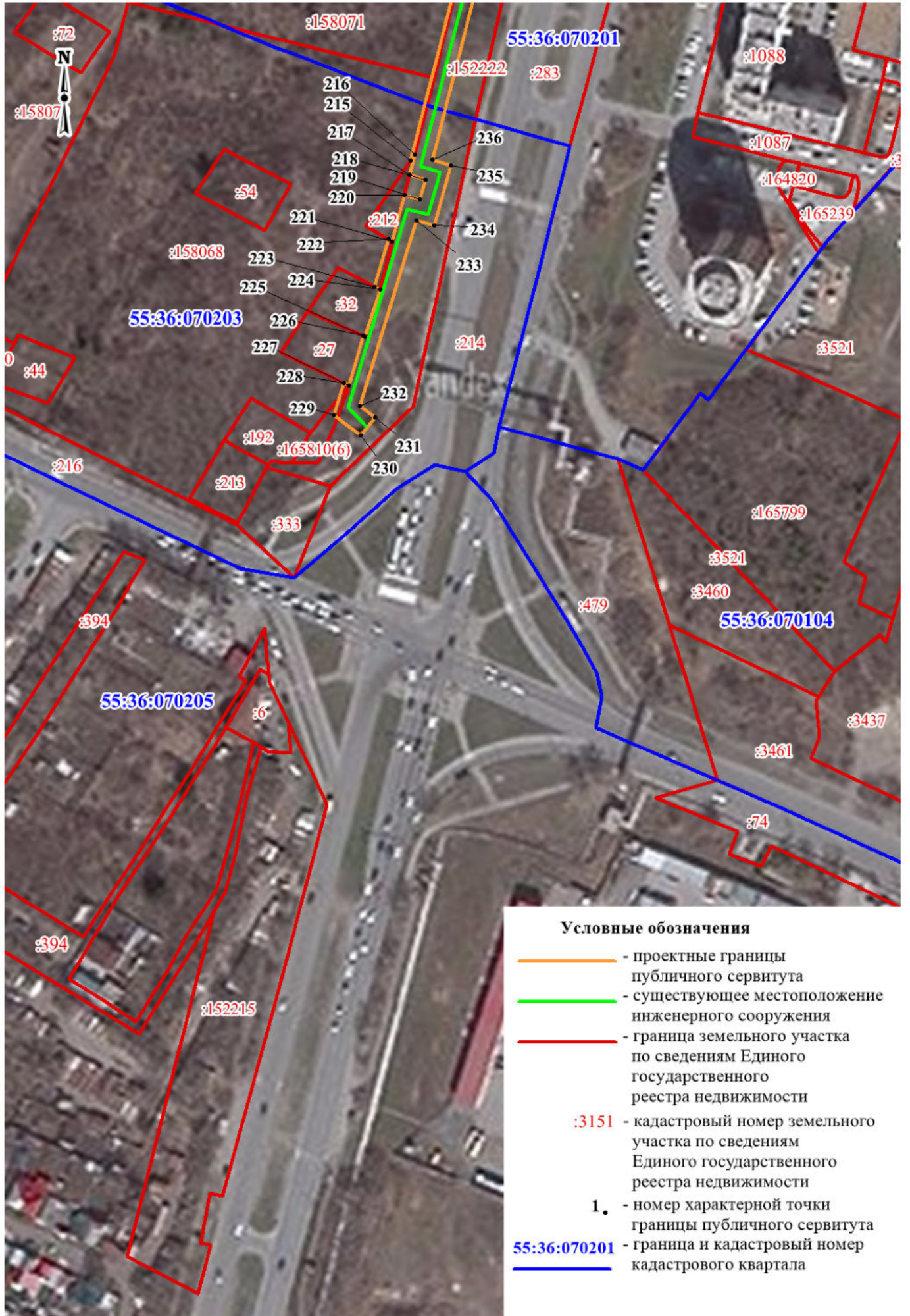
Условные обозначения

- - проектные границы публичного сервитута
- - существующее местоположение инженерного сооружения
- - граница земельного участка по сведениям Единого государственного реестра недвижимости
- :3151 - кадастровый номер земельного участка по сведениям Единого государственного реестра недвижимости
- 1.** - номер характерной точки границы публичного сервитута
- **55:36:070101** - граница и кадастровый номер кадастрового квартала

Масштаб 1:2000



Масштаб 1:2000



Масштаб 1:2000