

ОПИСАНИЕ ГРАНИЦ

публичного сервитута в целях размещения, эксплуатации тепловой трассы
III тепловой район Восточный луч

№ п/п	Характеристика объекта	Описание характеристик
1	Местоположение публичного сервитута	По адресу: Омская область, г, Омск, от ТЭЦ -3 до ШВ -ТК-43\6 (ул. Химиков); до Ш В-ТК-51\1 (пр. Королева); ШЗ-ТК -9 (ул. Нефтезаводская) до ШВТК-39\4 (ул. 19 Партсъезда)
2	Площадь, кв,м,	83056+/- 101 кв,м,
3	Иные характеристики объекта	Публичный сервитут устанавливается в целях эксплуатации тепловой трассы III тепловой район Восточный луч

Система координат МСК-55 2 зона

Метод определения координат характерной точки: картометрический метод

Средняя квадратическая погрешность положения характерной точки (Mt) – 0,1 м

Сведения о характерных точках границ публичного сервитута

Обозначение характерных точек границ	Координаты, м	
	X	Y
1	491599,74	2157854,49
2	491596,92	2157857,36
3	491587,50	2157865,74
4	491581,48	2157859,99
5	491573,83	2157866,70
6	491528,84	2157908,83
7	491519,16	2157916,37
8	491518,05	2157914,57
9	491514,20	2157917,59
10	491493,27	2157936,63
11	491498,69	2157943,43
12	491499,43	2157945,02
13	491488,19	2157954,11
14	491483,89	2157949,63
15	491444,48	2157983,92
16	491416,01	2158009,12
17	491427,45	2158033,48
18	491430,87	2158040,58
19	491429,96	2158040,97
20	491431,47	2158052,33
21	491419,91	2158059,95
22	491421,34	2158064,07
23	491419,91	2158065,53
24	491416,95	2158068,18
25	491384,60	2158098,10
26	491384,42	2158097,65
27	491374,43	2158106,10
28	491358,07	2158122,08

Обозначение характерных точек границ	Координаты, м	
	X	Y
29	491335,51	2158142,68
30	491336,13	2158144,04
31	491311,42	2158167,49
32	491310,66	2158165,73
33	491287,70	2158188,18
34	491288,26	2158189,49
35	491214,12	2158259,86
36	491213,74	2158259,03
37	491213,38	2158258,26
38	491213,06	2158257,56
39	491190,33	2158278,67
40	491190,75	2158279,74
41	491191,41	2158281,43
42	491187,60	2158285,04
43	491186,86	2158283,18
44	491183,83	2158285,91
45	491163,97	2158303,78
46	491164,38	2158304,73
47	491141,05	2158328,88
48	491141,98	2158330,83
49	491088,39	2158385,70
50	491074,03	2158428,82
51	491031,88	2158412,09
52	491025,14	2158423,77
53	491038,52	2158428,95
54	491122,47	2158461,56
55	491190,46	2158487,94
56	491250,87	2158622,80
57	491261,28	2158644,11
58	491278,75	2158683,07
59	491272,55	2158685,85
60	491257,04	2158651,21
61	491249,79	2158654,62
62	491244,51	2158642,13
63	491249,63	2158639,62
64	491243,50	2158626,15
65	491184,44	2158494,28
66	491123,81	2158470,68
67	491120,96	2158477,38
68	491106,78	2158471,06
69	491109,13	2158465,06
70	491043,69	2158439,69
71	491041,39	2158444,55
72	491029,67	2158439,17
73	491031,35	2158434,84
74	491013,43	2158427,93
75	491024,28	2158409,11

Обозначение характерных точек границ	Координаты, м	
	X	Y
76	490910,70	2158364,36
77	490730,09	2158291,33
78	490601,17	2158240,71
79	490436,96	2158175,89
80	490418,52	2158168,81
81	490269,96	2158109,25
82	490033,52	2158014,63
83	490029,99	2158023,00
84	490021,93	2158020,83
85	490009,31	2158042,71
86	489984,83	2158033,65
87	489965,97	2158068,33
88	489896,13	2158199,40
89	489807,47	2158365,42
90	489785,70	2158356,55
91	489627,79	2158648,55
92	489618,35	2158643,66
93	489613,74	2158652,12
94	489623,05	2158656,95
95	489547,75	2158797,95
96	489517,25	2158861,71
97	489459,01	2158989,13
98	489457,84	2158988,61
99	489436,24	2159033,84
100	489428,57	2159030,05
101	489430,62	2159025,89
102	489431,23	2159026,34
103	489446,16	2158999,31
104	489444,14	2158998,03
105	489453,80	2158977,99
106	489454,35	2158978,26
107	489505,95	2158866,20
108	489499,40	2158863,36
109	489505,76	2158848,14
110	489512,55	2158851,29
111	489539,76	2158794,78
112	489486,86	2158768,22
113	489490,66	2158760,63
114	489543,71	2158787,24
115	489611,53	2158660,73
116	489602,34	2158655,72
117	489615,27	2158632,43
118	489624,28	2158637,14
119	489782,03	2158345,94
120	489804,81	2158355,07
121	489873,86	2158225,08
122	489890,77	2158190,98

Обозначение характерных точек границ	Координаты, м	
	X	Y
123	489869,93	2158178,69
124	489876,70	2158164,76
125	489851,17	2158154,18
126	489844,57	2158165,97
127	489767,14	2158123,80
128	489765,05	2158127,28
129	489752,69	2158120,74
130	489755,49	2158115,90
131	489718,42	2158095,11
132	489718,20	2158095,52
133	489710,94	2158091,69
134	489714,87	2158083,87
135	489765,00	2158111,69
136	489762,00	2158116,40
137	489764,05	2158117,48
138	489766,47	2158114,13
139	489841,41	2158154,85
140	489847,59	2158143,82
141	489887,91	2158160,52
142	489880,58	2158175,52
143	489894,55	2158183,66
144	489958,13	2158064,69
145	489977,15	2158029,23
146	489940,99	2158014,22
147	489936,05	2158011,78
148	489938,73	2158006,24
149	489810,52	2157958,09
150	489808,20	2157963,64
151	489787,58	2157954,90
152	489789,49	2157949,75
153	489767,31	2157941,33
154	489706,47	2157915,76
155	489703,35	2157923,41
156	489680,73	2157913,80
157	489683,01	2157908,11
158	489600,72	2157877,08
159	489526,74	2157848,61
160	489524,72	2157854,55
161	489503,12	2157845,98
162	489505,07	2157840,37
163	489435,34	2157813,32
164	489429,76	2157825,56
165	489389,19	2157803,19
166	489393,19	2157795,93
167	489426,21	2157814,33
168	489431,24	2157802,89
169	489515,26	2157835,82

Обозначение характерных точек границ	Координаты, м	
	X	Y
170	489513,11	2157841,33
171	489519,80	2157843,99
172	489521,66	2157838,16
173	489603,60	2157869,61
174	489693,47	2157903,47
175	489691,15	2157909,53
176	489699,17	2157912,95
177	489701,81	2157906,89
178	489712,63	2157909,50
179	489770,41	2157933,96
180	489799,76	2157945,20
181	489797,78	2157950,53
182	489803,92	2157953,14
183	489806,12	2157947,89
184	489949,76	2158001,83
185	489946,79	2158007,96
186	489982,00	2158022,67
187	490004,88	2158031,65
188	490017,74	2158010,42
189	490025,10	2158012,70
190	490028,42	2158005,22
191	490034,73	2158007,39
192	490043,35	2157982,86
193	490046,17	2157982,78
194	490051,50	2157967,31
195	490048,83	2157910,53
196	490039,98	2157911,00
197	490039,57	2157897,94
198	490046,71	2157897,01
199	490044,37	2157830,04
200	490005,06	2157833,26
201	490004,79	2157750,67
202	490008,92	2157747,57
203	489999,47	2157747,44
204	489998,55	2157676,16
205	489997,09	2157593,15
206	489996,49	2157541,79
207	489994,97	2157541,68
208	489993,97	2157513,79
209	489990,84	2157428,44
210	489988,20	2157355,05
211	489989,18	2157338,58
212	489989,02	2157279,80
213	489988,65	2157185,97
214	489985,54	2157152,28
215	490018,72	2157147,61
216	490016,64	2157129,48

Обозначение характерных точек границ	Координаты, м	
	X	Y
217	489996,66	2157088,88
218	489968,02	2157023,00
219	489968,18	2157018,59
220	489962,38	2157016,43
221	489939,02	2156961,33
222	489945,66	2156958,30
223	489944,02	2156954,46
224	489937,23	2156957,17
225	489923,33	2156925,15
226	489902,49	2156880,04
227	489902,14	2156877,91
228	489901,09	2156877,00
229	489882,06	2156834,34
230	489879,67	2156826,79
231	489871,02	2156830,38
232	489856,35	2156797,95
233	489845,40	2156772,27
234	489824,64	2156726,15
235	489825,45	2156722,46
236	489798,49	2156661,56
237	489789,45	2156662,39
238	489775,76	2156633,63
239	489784,39	2156629,45
240	489775,80	2156609,46
241	489773,36	2156610,44
242	489771,45	2156610,32
243	489769,97	2156607,65
244	489765,62	2156596,46
245	489769,72	2156594,51
246	489744,37	2156539,72
247	489740,36	2156541,28
248	489734,30	2156526,98
249	489738,15	2156525,11
250	489709,71	2156458,00
251	489705,03	2156459,84
252	489698,13	2156442,64
253	489702,16	2156440,67
254	489698,75	2156427,27
255	489686,65	2156400,16
256	489662,45	2156348,44
257	489607,65	2156227,35
258	489597,49	2156206,00
259	489590,28	2156208,36
260	489587,80	2156200,46
261	489601,81	2156195,78
262	489616,43	2156225,69
263	489653,87	2156309,33

Обозначение характерных точек границ	Координаты, м	
	X	Y
264	489667,10	2156338,06
265	489673,68	2156334,78
266	489678,19	2156345,81
267	489671,91	2156348,68
268	489706,35	2156423,80
269	489712,09	2156444,36
270	489708,72	2156446,20
271	489709,97	2156449,35
272	489714,13	2156447,84
273	489748,62	2156529,00
274	489780,73	2156603,50
275	489789,15	2156622,65
276	489849,97	2156596,22
277	489855,26	2156596,56
278	489856,61	2156599,33
279	489858,05	2156598,70
280	489857,62	2156597,64
281	489857,41	2156594,80
282	489860,28	2156591,64
283	489886,39	2156579,97
284	489904,95	2156571,46
285	489923,06	2156564,03
286	489928,36	2156562,03
287	489971,38	2156543,19
288	490047,70	2156509,37
289	490057,30	2156505,19
290	490074,61	2156497,55
291	490096,17	2156488,36
292	490099,06	2156487,85
293	490101,63	2156489,69
294	490102,80	2156492,29
295	490107,54	2156490,05
296	490104,94	2156484,39
297	490130,82	2156472,94
298	490175,32	2156453,36
299	490178,34	2156460,23
300	490130,61	2156481,20
301	490114,96	2156488,31
302	490116,18	2156491,56
303	490114,36	2156495,13
304	490102,97	2156500,51
305	490100,04	2156500,45
306	490097,30	2156498,41
307	490096,59	2156496,56
308	490077,71	2156504,61
309	490050,82	2156516,40
310	489974,47	2156550,23

Обозначение характерных точек границ	Координаты, м	
	X	Y
311	489931,28	2156569,16
312	489925,88	2156571,21
313	489907,86	2156578,59
314	489889,49	2156587,03
315	489865,87	2156597,56
316	489867,05	2156600,42
317	489865,08	2156604,01
318	489855,95	2156608,03
319	489851,85	2156607,17
320	489850,56	2156604,44
321	489808,03	2156622,80
322	489792,41	2156629,95
323	489793,53	2156632,46
324	489785,01	2156636,78
325	489793,67	2156654,97
326	489802,88	2156654,14
327	489832,95	2156722,06
328	489831,92	2156725,24
329	489851,81	2156769,45
330	489862,76	2156795,15
331	489873,89	2156820,25
332	489883,97	2156816,14
333	489889,46	2156831,07
334	489906,85	2156870,08
335	489911,64	2156869,16
336	489915,10	2156876,99
337	489911,53	2156880,89
338	489931,00	2156921,76
339	489941,69	2156946,30
340	489948,85	2156943,34
341	489957,01	2156962,80
342	489949,80	2156965,94
343	489968,46	2157009,16
344	489975,61	2157006,51
345	489981,99	2157021,51
346	489977,42	2157023,46
347	490002,55	2157081,54
348	490005,85	2157080,36
349	490011,79	2157093,67
350	490008,54	2157095,12
351	490024,69	2157127,03
352	490028,02	2157154,60
353	489994,52	2157159,37
354	489996,91	2157185,20
355	489997,34	2157275,60
356	490000,77	2157275,64
357	490001,10	2157289,42

Обозначение характерных точек границ	Координаты, м	
	X	Y
358	489997,27	2157289,57
359	489997,48	2157344,38
360	490000,73	2157344,41
361	490001,28	2157359,58
362	489996,62	2157359,58
363	489999,18	2157423,47
364	490003,32	2157423,61
365	490003,62	2157438,90
366	489999,72	2157438,81
367	490002,11	2157503,04
368	490006,26	2157502,93
369	490006,79	2157518,36
370	490002,49	2157518,37
371	490003,01	2157533,85
372	490004,82	2157533,98
373	490005,27	2157575,12
374	490013,16	2157575,25
375	490013,01	2157598,10
376	490005,57	2157598,09
377	490006,57	2157662,29
378	490011,05	2157662,74
379	490011,27	2157671,22
380	490006,82	2157676,16
381	490007,41	2157739,26
382	490017,32	2157739,15
383	490017,26	2157753,59
384	490013,19	2157755,93
385	490013,14	2157824,41
386	490052,40	2157821,22
387	490055,42	2157904,87
388	490058,62	2157968,34
389	490051,24	2157989,69
390	490048,41	2157989,78
391	490041,80	2158008,65
392	490273,27	2158101,23
393	490421,63	2158160,70
394	490440,14	2158167,79
395	490486,82	2158186,55
396	490604,36	2158232,63
397	490733,24	2158283,23
398	490913,93	2158356,29
399	491026,59	2158400,67
400	491068,68	2158417,35
401	491080,63	2158381,15
402	491138,32	2158322,13
403	491137,60	2158320,54
404	491411,56	2158060,90

Обозначение характерных точек границ	Координаты, м	
	X	Y
405	491414,04	2158058,67
406	491417,58	2158055,27
407	491426,19	2158049,60
408	491408,09	2158006,70
409	491407,32	2158006,98
410	491406,59	2158005,42
411	491412,76	2157999,97
412	491416,60	2157998,42
413	491438,16	2157983,14
414	491437,60	2157981,89
415	491438,47	2157981,29
416	491437,57	2157978,01
417	491438,87	2157976,86
418	491481,88	2157939,91
419	491483,73	2157938,92
420	491485,07	2157933,55
421	491515,45	2157908,23
422	491522,27	2157902,81
423	491532,77	2157892,91
424	491535,49	2157890,37
425	491535,62	2157890,68
426	491548,66	2157879,75
427	491567,51	2157861,67
428	491567,08	2157860,79
429	491578,22	2157850,37
430	491584,07	2157850,36
431	491582,53	2157845,86
432	491660,80	2157775,33
433	491678,90	2157759,76
434	491700,74	2157785,07
435	491882,40	2157613,77
436	491977,61	2157523,74
437	492066,74	2157440,04
438	492100,77	2157407,82
439	492103,38	2157409,44
440	492101,95	2157406,52
441	492140,85	2157370,84
442	492245,04	2157325,05
443	492324,48	2157383,80
444	492353,30	2157343,42
445	492347,94	2157338,42
446	492357,87	2157325,46
447	492364,10	2157329,59
448	492382,26	2157302,83
449	492377,96	2157298,05
450	492397,67	2157278,20
451	492438,05	2157225,12

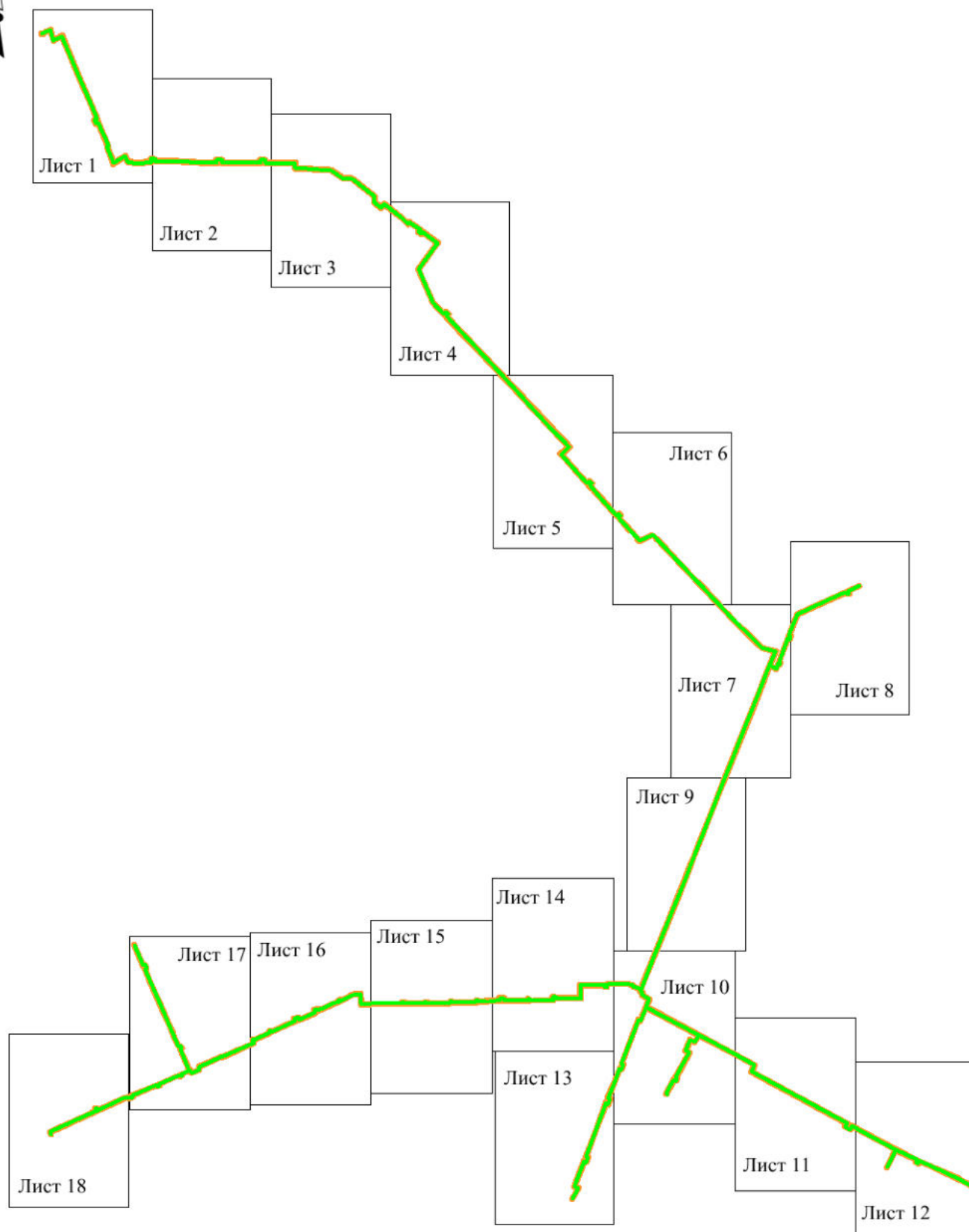
Обозначение характерных точек границ	Координаты, м	
	X	Y
452	492427,48	2157216,62
453	492445,99	2157192,80
454	492465,78	2157191,60
455	492517,16	2157125,00
456	492520,01	2157095,91
457	492543,56	2157061,26
458	492551,35	2156948,61
459	492564,03	2156948,49
460	492566,59	2156856,63
461	492574,40	2156856,42
462	492574,55	2156849,85
463	492567,73	2156849,73
464	492565,60	2156726,16
465	492573,96	2156725,10
466	492573,96	2156715,40
467	492565,07	2156715,03
468	492573,38	2156543,84
469	492570,92	2156521,30
470	492577,56	2156519,12
471	492577,36	2156515,15
472	492570,26	2156515,52
473	492565,02	2156468,79
474	492572,10	2156435,28
475	492584,83	2156429,99
476	492562,64	2156392,92
477	492620,08	2156370,69
478	492621,49	2156374,10
479	492688,92	2156346,20
480	492686,32	2156339,19
481	492703,42	2156331,83
482	492706,38	2156338,77
483	492750,14	2156321,00
484	492784,81	2156306,33
485	492797,52	2156300,83
486	492879,20	2156265,92
487	492908,31	2156254,56
488	492954,01	2156234,37
489	492940,31	2156209,46
490	492972,62	2156199,13
491	492968,36	2156188,38
492	492964,91	2156184,63
493	492960,61	2156173,38
494	492968,39	2156170,45
495	492972,26	2156180,14
496	492975,48	2156183,76
497	492984,12	2156204,56
498	492952,45	2156214,15

Обозначение характерных точек границ	Координаты, м	
	X	Y
499	492966,13	2156238,75
500	492882,59	2156273,91
501	492816,21	2156302,17
502	492701,63	2156350,05
503	492698,76	2156343,39
504	492697,34	2156343,98
505	492700,28	2156350,52
506	492691,43	2156354,13
507	492620,21	2156384,57
508	492618,43	2156380,80
509	492575,41	2156397,32
510	492597,46	2156434,14
511	492579,67	2156441,55
512	492573,90	2156469,11
513	492578,03	2156506,42
514	492585,58	2156506,11
515	492586,54	2156525,36
516	492580,28	2156527,39
517	492582,10	2156543,58
518	492574,09	2156706,68
519	492582,66	2156707,02
520	492582,44	2156732,87
521	492574,41	2156733,88
522	492576,25	2156841,18
523	492583,36	2156841,12
524	492582,96	2156865,24
525	492575,10	2156865,09
526	492572,48	2156957,12
527	492559,47	2156957,22
528	492551,91	2157064,40
529	492528,43	2157099,01
530	492525,57	2157128,33
531	492470,34	2157199,96
532	492450,45	2157201,22
533	492439,58	2157215,21
534	492450,10	2157223,66
535	492404,24	2157283,91
536	492389,98	2157298,29
537	492393,31	2157301,80
538	492366,06	2157340,88
539	492359,88	2157336,78
540	492359,02	2157338,04
541	492364,44	2157343,11
542	492326,11	2157396,08
543	492243,52	2157334,88
544	492145,67	2157378,15
545	492113,68	2157407,93

Обозначение характерных точек границ	Координаты, м	
	X	Y
546	492119,98	2157415,26
547	492107,52	2157427,25
548	492100,97	2157420,04
549	492074,33	2157445,17
550	491892,61	2157616,74
551	491699,58	2157799,25
552	491676,99	2157773,07
553	491593,65	2157847,90
1	491599,74	2157854,49

СХЕМА

расположения границ публичного сервитута в целях размещения, эксплуатации
теплотрассы III тепловой район Восточный луч



Условные обозначения

- - проектные границы публичного сервитута
- - существующее местоположение инженерного сооружения

Масштаб 1:20000



Условные обозначения

- проектные границы публичного сервитута
- существующее местоположение инженерного сооружения
- граница земельного участка по сведениям Единого государственного реестра недвижимости
- :3151 - кадастровый номер земельного участка по сведениям Единого государственного реестра недвижимости
- 1. - номер характерной точки границы публичного сервитута
- 55:36:050203 - граница и кадастровый номер кадастрового квартала

Масштаб 1:2000



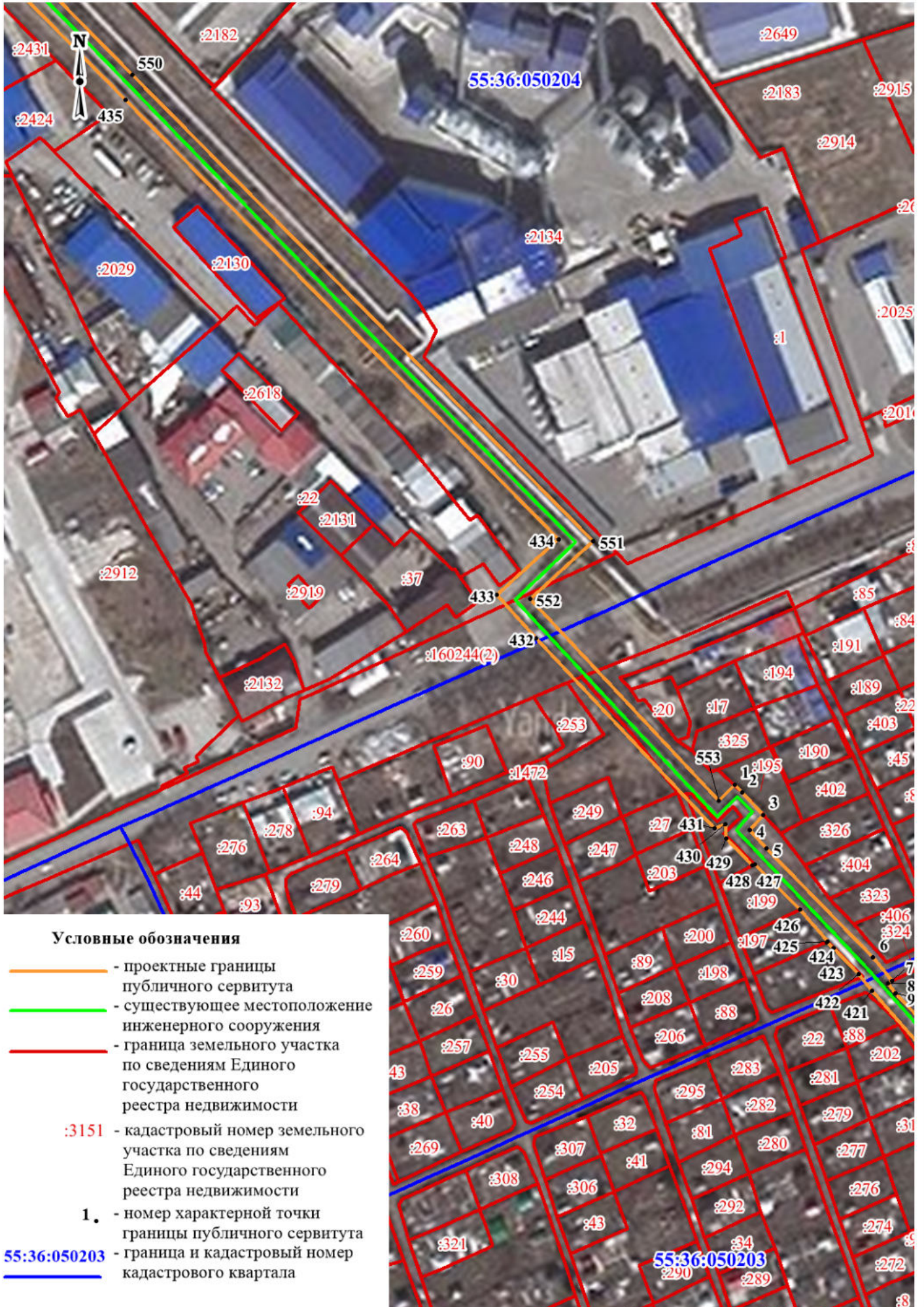
Масштаб 1:2000



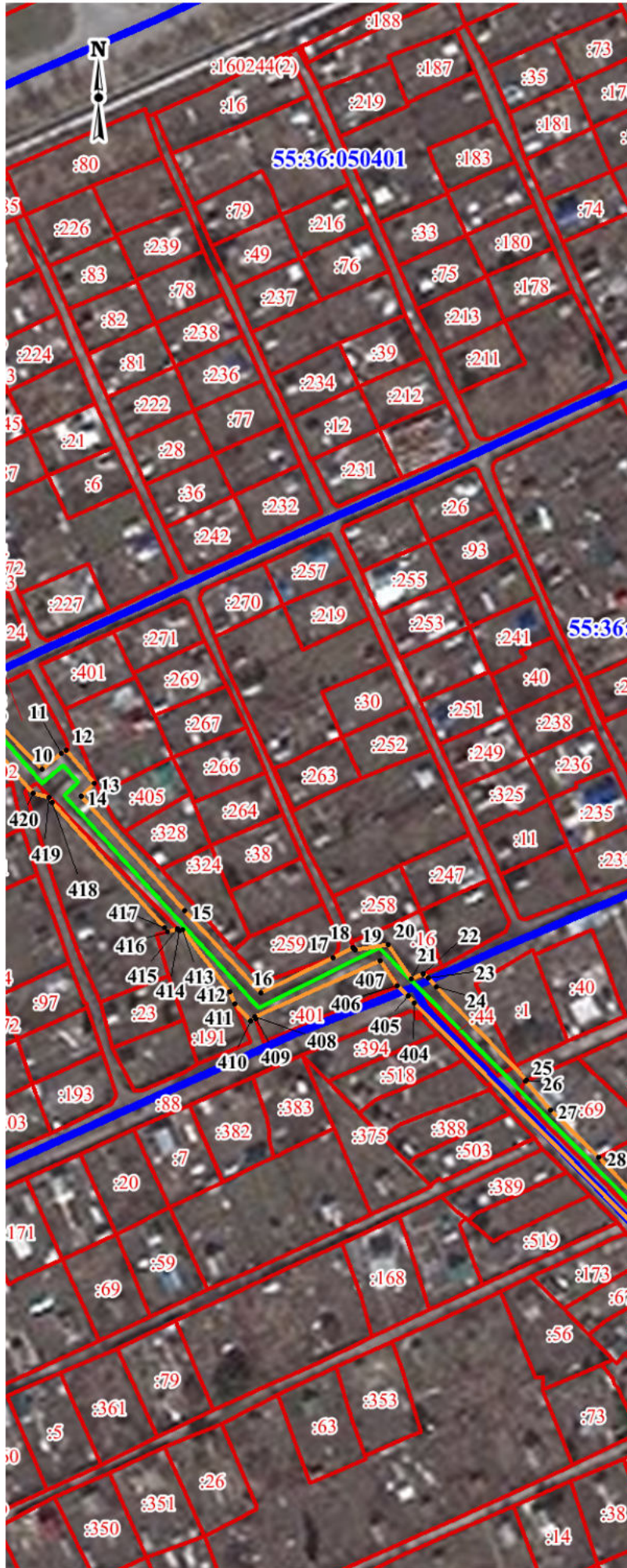
Масштаб 1:2000



Масштаб 1:2000



Масштаб 1:2000



Условные обозначения

- - проектные границы публичного сервитута
- - существующее местоположение инженерного сооружения
- - граница земельного участка по сведениям Единого государственного реестра недвижимости
- :3151 - кадастровый номер земельного участка по сведениям Единого государственного реестра недвижимости
- 1. - номер характерной точки границы публичного сервитута
- 55:36:050203 - граница и кадастровый номер кадастрового квартала



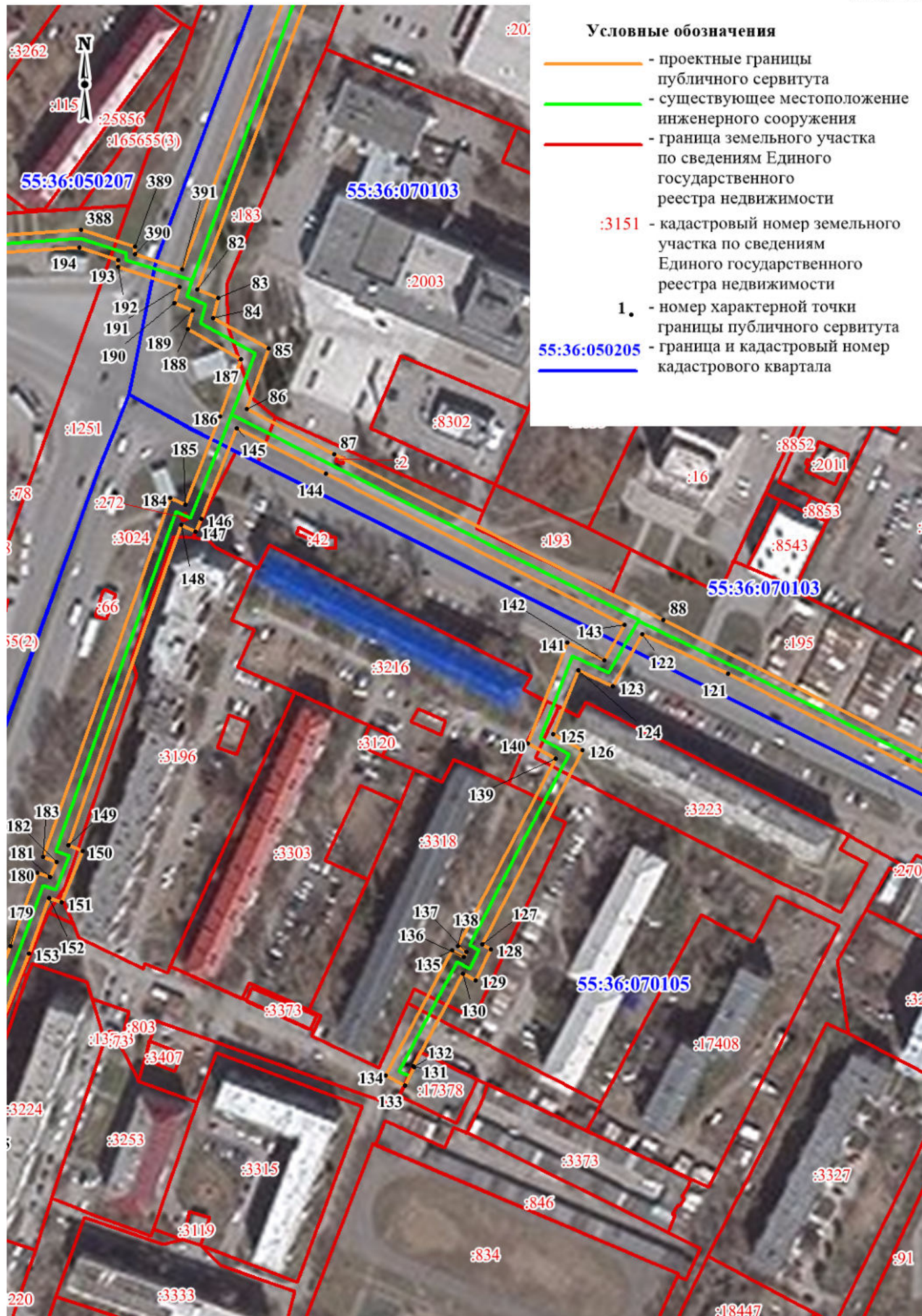


Условные обозначения

- проектные границы публичного сервитута
- существующее местоположение инженерного сооружения
- граница земельного участка по сведениям Единого государственного реестра недвижимости
- :3151 - кадастровый номер земельного участка по сведениям Единого государственного реестра недвижимости
- 1. - номер характерной точки границы публичного сервитута
- :55:36:050205 - граница и кадастровый номер кадастрового квартала



Масштаб 1:2000



Масштаб 1:2000



Масштаб 1:2000



Условные обозначения

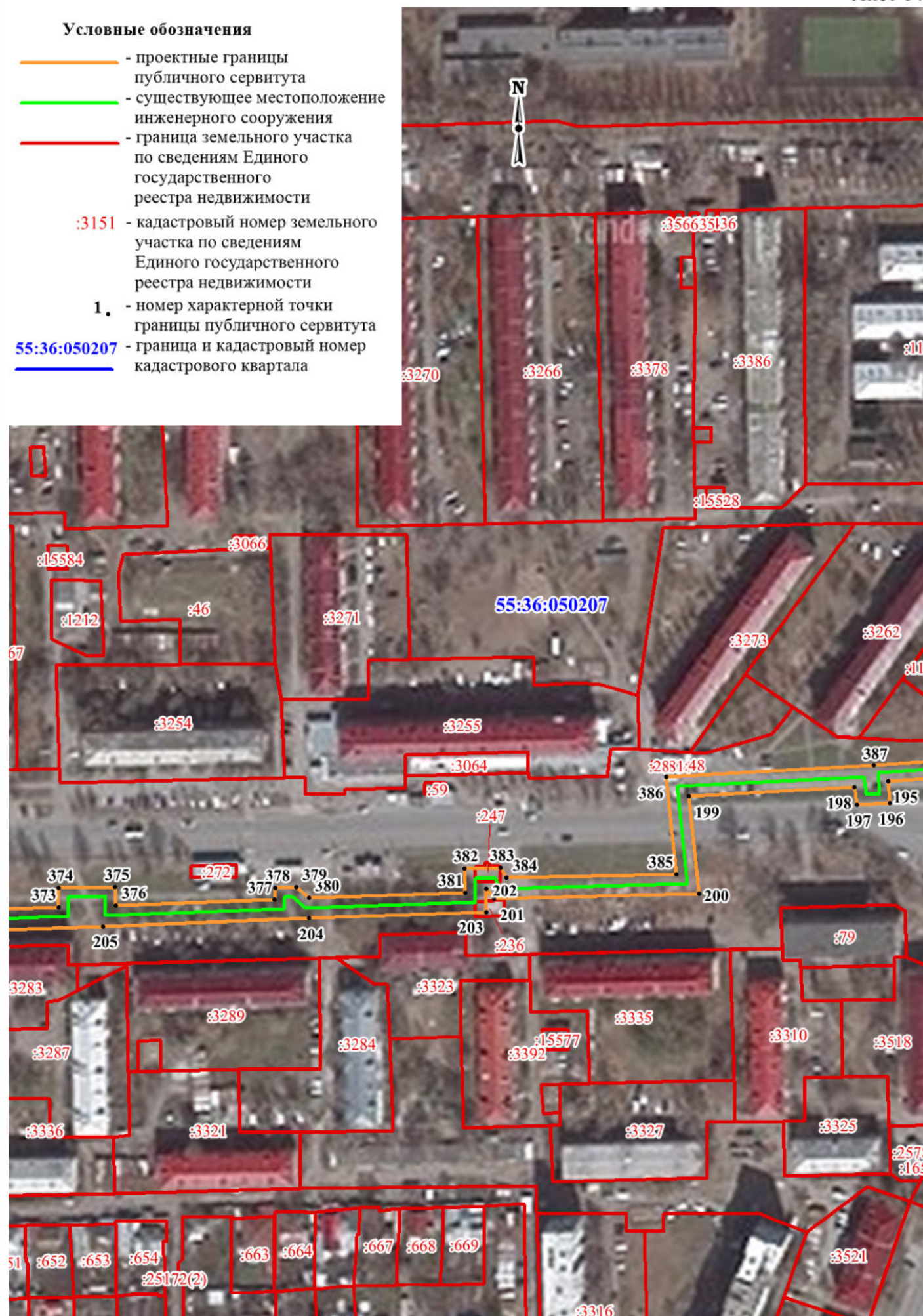
- - проектные границы публичного сервитута
- - существующее местоположение инженерного сооружения
- - граница земельного участка по сведениям Единого государственного реестра недвижимости
- :3151 - кадастровый номер земельного участка по сведениям Единого государственного реестра недвижимости
- 1. - номер характерной точки границы публичного сервитута
- 55:36:050207 - граница и кадастровый номер кадастрового квартала



Масштаб 1:2000

Условные обозначения

- - проектные границы публичного сервитута
- - существующее местоположение инженерного сооружения
- - граница земельного участка по сведениям Единого государственного реестра недвижимости
- :3151 - кадастровый номер земельного участка по сведениям Единого государственного реестра недвижимости
- 1. - номер характерной точки границы публичного сервитута
- 55:36:050207 - граница и кадастровый номер кадастрового квартала



Масштаб 1:2000

Условные обозначения

- - проектные границы публичного сервитута
- - существующее местоположение инженерного сооружения
- - граница земельного участка по сведениям Единого государственного реестра недвижимости
- :3151 - кадастровый номер земельного участка по сведениям Единого государственного реестра недвижимости
- 1. - номер характерной точки границы публичного сервитута
- 55:36:050207 - граница и кадастровый номер кадастрового квартала



Масштаб 1:2000

Условные обозначения

- - проектные границы публичного сервитута
- - существующее местоположение инженерного сооружения
- - граница земельного участка по сведениям Единого государственного реестра недвижимости
- :3151 - кадастровый номер земельного участка по сведениям Единого государственного реестра недвижимости
- 1. - номер характерной точки границы публичного сервитута
- 55:36:050207 - граница и кадастровый номер кадастрового квартала



Масштаб 1:2000





Масштаб 1:2000