

### ОПИСАНИЕ ГРАНИЦ

публичного сервитута в целях размещения, эксплуатации газопровода ОАО  
"Сибкриотехника" - Агрегатный завод ГУП "Сибзавод"

№ п/п	Характеристика объекта	Описание характеристик
1	Местоположение публичного сервитута	По адресу: Омская область, г Омск, от ПК 8-68 по ул Пристанционная, Воронкова, 11 Восточная, по территории порохового склада, ул.Красный пахарь, 8 Северная
2	Площадь, кв,м,	18969+/-48 кв,м,
3	Иные характеристики объекта	Публичный сервитут устанавливается в целях размещения, эксплуатации газопровода ОАО "Сибкриотехника" - Агрегатный завод ГУП "Сибзавод"

Система координат МСК-55 2 зона

Метод определения координат характерной точки: картометрический метод

Средняя квадратическая погрешность положения характерной точки (Mt) – 0,1 м

Сведения о характерных точках границ публичного сервитута

Обозначение характерных точек границ	Координаты, м	
	X	Y
1	486323,77	2162916,38
2	486323,68	2162918,38
3	486321,89	2162966,48
4	486320,50	2163008,88
5	486317,54	2163071,75
6	486314,81	2163131,63
7	486312,47	2163131,71
8	486309,44	2163212,43
9	486306,02	2163324,71
10	486303,88	2163376,87
11	486298,83	2163485,65
12	486297,87	2163498,66
13	486296,35	2163542,67
14	486295,99	2163560,20
15	486311,15	2163561,39
16	486305,12	2163632,72
17	486302,50	2163681,58
18	486298,56	2163726,83
19	486316,51	2163728,34
20	486307,47	2163808,69
21	486305,54	2163826,17
22	486292,63	2163919,05
23	486282,61	2163999,63
24	486275,85	2164053,60
25	486255,54	2164175,44

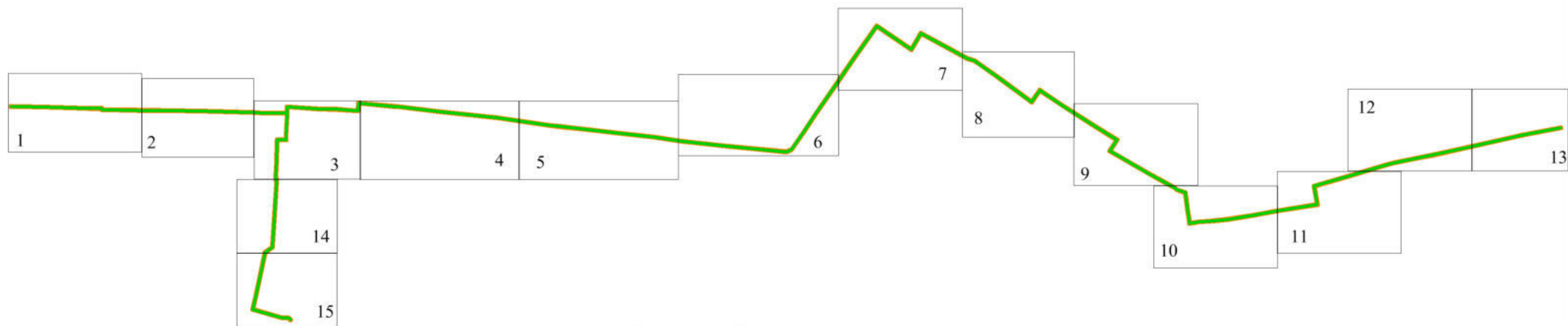
Обозначение характерных точек границ	Координаты, м	
	X	Y
26	486251,96	2164205,48
27	486245,68	2164252,88
28	486234,99	2164334,70
29	486224,07	2164419,83
30	486213,54	2164481,59
31	486201,12	2164576,14
32	486183,47	2164726,99
33	486188,76	2164738,67
34	486230,38	2164769,16
35	486271,25	2164797,39
36	486336,56	2164844,70
37	486391,47	2164884,13
38	486473,75	2164945,72
39	486417,64	2165024,91
40	486454,76	2165047,80
41	486414,72	2165118,11
42	486392,98	2165155,60
43	486387,71	2165173,25
44	486379,91	2165184,10
45	486350,70	2165223,39
46	486289,31	2165302,90
47	486316,83	2165322,71
48	486281,97	2165371,97
49	486234,29	2165443,79
50	486195,19	2165503,27
51	486169,81	2165485,91
52	486160,12	2165501,96
53	486115,19	2165576,40
54	486100,35	2165602,80
55	486081,91	2165634,12
56	486077,41	2165638,70
57	486070,15	2165659,02
58	486027,20	2165663,87
59	485999,01	2165667,33
60	486001,74	2165686,59
61	486002,91	2165715,47
62	486006,43	2165755,85
63	486014,54	2165812,37
64	486024,21	2165874,63
65	486036,42	2165963,03
66	486079,68	2165956,46
67	486102,60	2166041,62
68	486126,79	2166130,81
69	486131,54	2166149,65
70	486140,48	2166200,88
71	486147,99	2166242,23
72	486159,70	2166299,59

Обозначение характерных точек границ	Координаты, м	
	X	Y
73	486178,84	2166393,53
74	486189,41	2166448,02
75	486204,68	2166538,01
76	486205,02	2166539,99
77	486201,07	2166540,65
78	486200,74	2166538,68
79	486185,48	2166448,75
80	486174,92	2166394,29
81	486155,92	2166301,14
82	486144,06	2166242,99
83	486136,54	2166201,58
84	486127,62	2166150,49
85	486122,92	2166131,81
86	486098,74	2166042,71
87	486076,75	2165960,95
88	486033,02	2165967,58
89	486020,25	2165875,24
90	486010,59	2165813,00
91	486002,46	2165756,30
92	485998,93	2165715,73
93	485997,75	2165686,95
94	485994,50	2165663,86
95	486026,71	2165659,90
96	486067,22	2165655,33
97	486073,94	2165636,52
98	486078,72	2165631,67
99	486096,89	2165600,80
100	486111,72	2165574,39
101	486156,67	2165499,95
102	486168,56	2165480,22
103	486194,09	2165497,67
104	486230,90	2165441,67
105	486278,68	2165369,67
106	486311,27	2165323,64
107	486283,63	2165303,73
108	486347,51	2165220,97
109	486376,67	2165181,75
110	486384,07	2165171,45
111	486389,29	2165154,01
112	486411,26	2165116,12
113	486449,37	2165049,17
114	486411,91	2165026,08
115	486468,24	2164946,59
116	486389,11	2164887,35
117	486334,29	2164847,99
118	486268,97	2164800,68
119	486228,08	2164772,42

Обозначение характерных точек границ	Координаты, м	
	X	Y
120	486185,55	2164741,27
121	486179,36	2164727,62
122	486197,16	2164575,62
123	486209,59	2164481,01
124	486220,12	2164419,27
125	486231,00	2164334,31
126	486241,72	2164252,30
127	486247,99	2164204,99
128	486251,58	2164174,87
129	486271,89	2164053,05
130	486278,70	2163998,70
131	486288,67	2163918,52
132	486301,58	2163825,67
133	486303,49	2163808,22
134	486312,07	2163731,99
135	486294,23	2163730,47
136	486298,52	2163681,30
137	486301,14	2163632,47
138	486306,83	2163565,06
139	486297,52	2163564,28
140	486297,59	2163565,10
141	486249,62	2163561,38
142	486229,44	2163560,22
143	486229,95	2163539,81
144	486174,19	2163536,20
145	486141,95	2163533,89
146	486141,65	2163536,65
147	486081,74	2163531,19
148	486022,75	2163525,76
149	485980,34	2163521,98
150	485968,91	2163504,43
151	485902,76	2163488,80
152	485864,11	2163479,46
153	485839,11	2163473,14
154	485819,46	2163537,17
155	485817,92	2163556,19
156	485813,15	2163559,78
157	485811,55	2163560,98
158	485809,14	2163557,78
159	485810,74	2163556,58
160	485814,07	2163554,08
161	485815,51	2163536,42
162	485836,39	2163468,33
163	485865,03	2163475,58
164	485903,73	2163484,92
165	485971,38	2163500,91
166	485982,63	2163518,17

Обозначение характерных точек границ	Координаты, м	
	X	Y
167	486023,15	2163521,78
168	486082,40	2163527,24
169	486138,10	2163532,30
170	486138,38	2163529,63
171	486174,49	2163532,21
172	486234,06	2163536,07
173	486233,53	2163556,46
174	486292,01	2163560,59
175	486292,36	2163542,51
176	486293,88	2163498,44
177	486294,85	2163485,41
178	486299,89	2163376,74
179	486302,03	2163324,60
180	486305,45	2163212,33
181	486308,60	2163127,83
182	486310,99	2163127,75
183	486313,56	2163071,46
184	486316,50	2163008,76
185	486317,89	2162966,41
186	486319,69	2162918,24
187	486319,77	2162916,24
1	486323,77	2162916,38

**СХЕМА**  
расположения границ публичного сервитута в целях размещения, эксплуатации  
сооружения "Газопровод ОАО "Сибкриотехника" - Агрегатный завод ГУП "Сибзавод"



**Условные обозначения**

- - проектные границы публичного сервитута
- - существующее местоположение инженерного сооружения

Масштаб 1:13 000



**Условные обозначения**

- - проектные границы публичного сервитута
- - существующее местоположение инженерного сооружения
- - граница земельного участка по сведениям Единого государственного реестра недвижимости
- :309 - кадастровый номер земельного участка по сведениям Единого государственного реестра недвижимости
- 1.** - номер характерной точки границы публичного сервитута
- 55:36:070403 - граница и кадастровый номер кадастрового квартала



**Условные обозначения**

- - проектные границы публичного сервитута
- - существующее местоположение инженерного сооружения
- - граница земельного участка по сведениям Единого государственного реестра недвижимости
- :309 - кадастровый номер земельного участка по сведениям Единого государственного реестра недвижимости
- 1.** - номер характерной точки границы публичного сервитута
- 55:36:070403 - граница и кадастровый номер кадастрового квартала



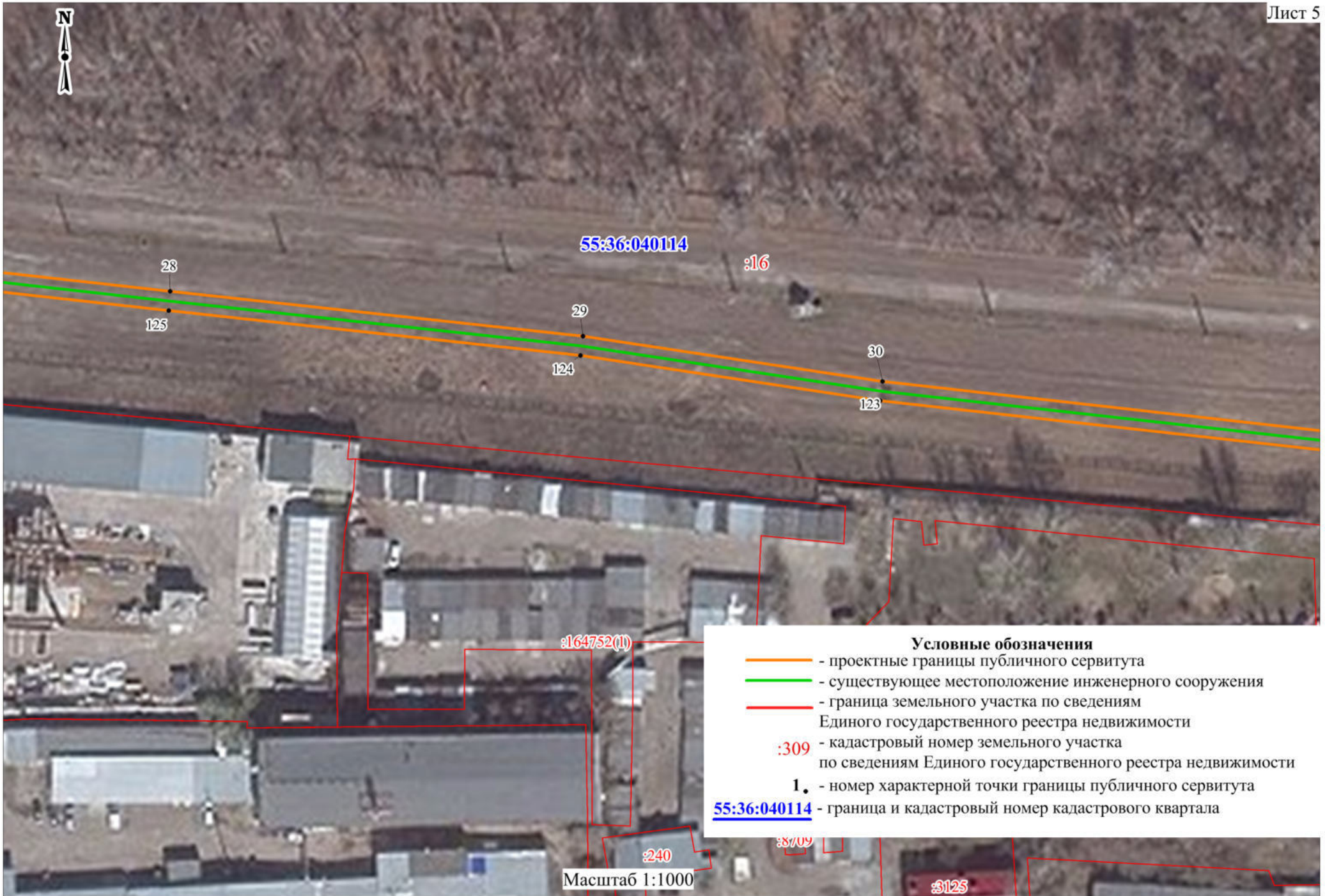


**Условные обозначения**




- - проектные границы публичного сервитута
- - существующее местоположение инженерного сооружения
- - граница земельного участка по сведениям Единого государственного реестра недвижимости
- :309 - кадастровый номер земельного участка по сведениям Единого государственного реестра недвижимости
- 1. - номер характерной точки границы публичного сервитута
- 55:36:070403 - граница и кадастровый номер кадастрового квартала

Масштаб 1:1000





**Условные обозначения**

-  - проектные границы публичного сервитута
-  - существующее местоположение инженерного сооружения
-  - граница земельного участка по сведениям Единого государственного реестра недвижимости
- :309** - кадастровый номер земельного участка по сведениям Единого государственного реестра недвижимости
- 1.** - номер характерной точки границы публичного сервитута
- 55:36:040114** - граница и кадастровый номер кадастрового квартала

Масштаб 1:1000






55:36:040114

:16

Yandex

**Условные обозначения**

-  - проектные границы публичного сервитута
-  - существующее местоположение инженерного сооружения
-  - граница земельного участка по сведениям Единого государственного реестра недвижимости
- :309** - кадастровый номер земельного участка по сведениям Единого государственного реестра недвижимости
- 1.** - номер характерной точки границы публичного сервитута
- 55:36:040114** - граница и кадастровый номер кадастрового квартала

ул. Челюскинцев

35

118

34

119

31

122

33

120

32

121

36

:8623

:3169

Масштаб 1:1000









**Условные обозначения**

- - проектные границы публичного сервитута
- - существующее местоположение инженерного сооружения
- - граница земельного участка по сведениям Единого государственного реестра недвижимости
- :309 - кадастровый номер земельного участка по сведениям Единого государственного реестра недвижимости
- 1. - номер характерной точки границы публичного сервитута
- 55:36:040114 - граница и кадастровый номер кадастрового квартала

Масштаб 1:1000



**Условные обозначения**

-  - проектные границы публичного сервитута
-  - существующее местоположение инженерного сооружения
-  - граница земельного участка по сведениям Единого государственного реестра недвижимости
-  :309 - кадастровый номер земельного участка по сведениям Единого государственного реестра недвижимости
-  1. - номер характерной точки границы публичного сервитута
-  55:36:040114 - граница и кадастровый номер кадастрового квартала

Масштаб 1:1000



**Условные обозначения**

- - проектные границы публичного сервитута
- - существующее местоположение инженерного сооружения
- - граница земельного участка по сведениям Единого государственного реестра недвижимости
- :309 - кадастровый номер земельного участка по сведениям Единого государственного реестра недвижимости
- 1. - номер характерной точки границы публичного сервитута
- 55:36:040105 - граница и кадастровый номер кадастрового квартала

Масштаб 1:1000



**Условные обозначения**





- - проектные границы публичного сервитута
- - существующее местоположение инженерного сооружения
- - граница земельного участка по сведениям Единого государственного реестра недвижимости
- :309 - кадастровый номер земельного участка по сведениям Единого государственного реестра недвижимости
- 1. - номер характерной точки границы публичного сервитута
- 55:36:040105 - граница и кадастровый номер кадастрового квартала

Масштаб 1:1000





**Условные обозначения**

-  - проектные границы публичного сервитута
-  - существующее местоположение инженерного сооружения
-  - граница земельного участка по сведениям Единого государственного реестра недвижимости
-  :309 - кадастровый номер земельного участка по сведениям Единого государственного реестра недвижимости
-  1. - номер характерной точки границы публичного сервитута
-  55:36:040105 - граница и кадастровый номер кадастрового квартала

Масштаб 1:1000



**Условные обозначения**

- - проектные границы публичного сервитута
- - существующее местоположение инженерного сооружения
- - граница земельного участка по сведениям Единого государственного реестра недвижимости
- :309 - кадастровый номер земельного участка по сведениям Единого государственного реестра недвижимости
- 1. - номер характерной точки границы публичного сервитута
- 55:36:040112 - граница и кадастровый номер кадастрового квартала

Масштаб 1:1000



**Условные обозначения**

- - проектные границы публичного сервитута
- - существующее местоположение инженерного сооружения
- - граница земельного участка по сведениям Единого государственного реестра недвижимости
- :309 - кадастровый номер земельного участка по сведениям Единого государственного реестра недвижимости
- 1. - номер характерной точки границы публичного сервитута
- 55:36:040112 - граница и кадастровый номер кадастрового квартала

Масштаб 1:1000

:638(2)

:644

:591

55:36:040112

:1220

ул. Пристанционная

:2943

:2635

:2367

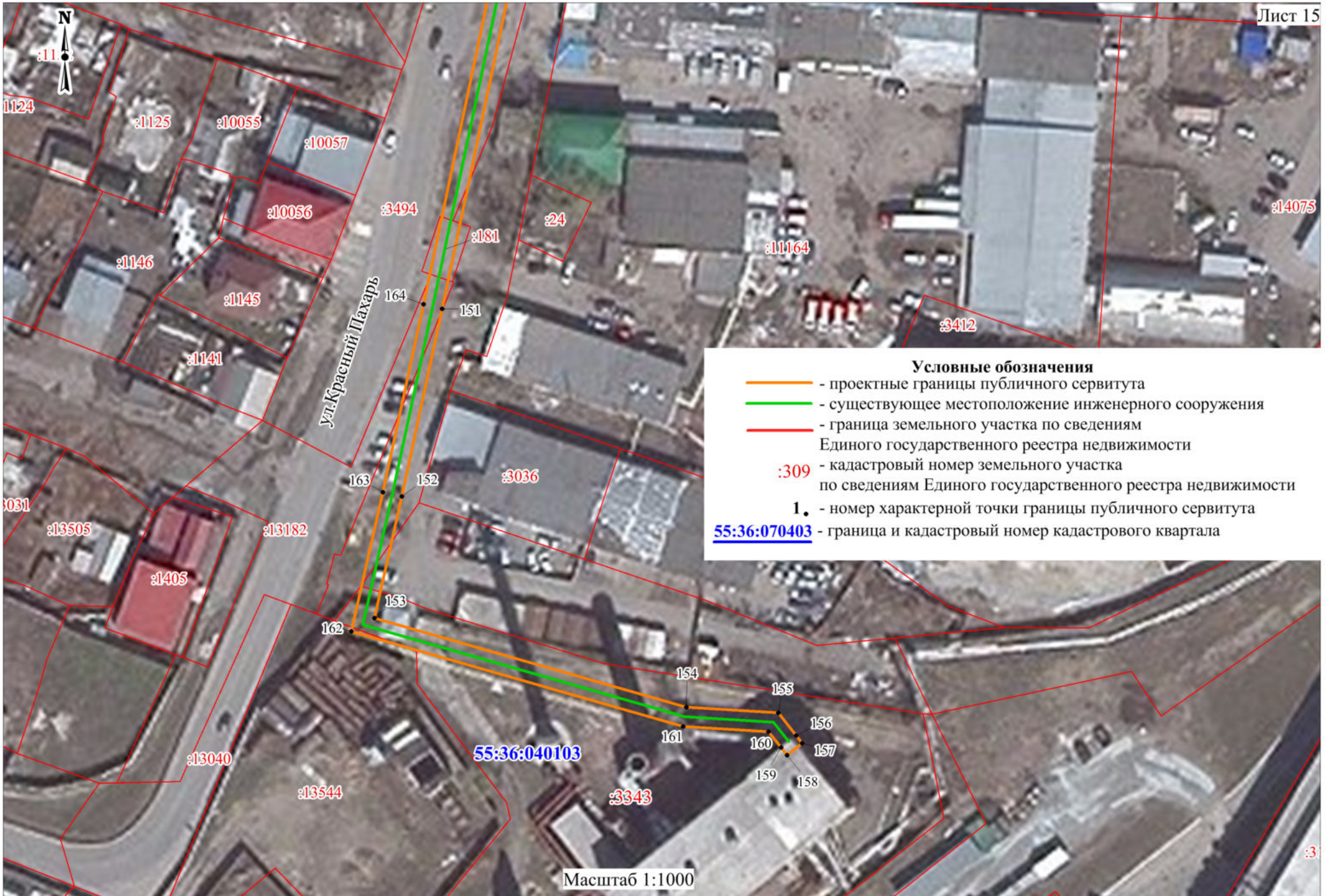
75 76  
77 78

74  
79



- Условные обозначения**
- - проектные границы публичного сервитута
  - - существующее местоположение инженерного сооружения
  - - граница земельного участка по сведениям Единого государственного реестра недвижимости
  - :309 - кадастровый номер земельного участка по сведениям Единого государственного реестра недвижимости
  - 1. - номер характерной точки границы публичного сервитута
  - 55:36:070403 - граница и кадастровый номер кадастрового квартала

Масштаб 1:1000



**Условные обозначения**

- - проектные границы публичного сервитута
- - существующее местоположение инженерного сооружения
- - граница земельного участка по сведениям Единого государственного реестра недвижимости
- :309 - кадастровый номер земельного участка по сведениям Единого государственного реестра недвижимости
- 1. - номер характерной точки границы публичного сервитута
- 55:36:070403 - граница и кадастровый номер кадастрового квартала