

**ОПИСАНИЕ ГРАНИЦ**  
публичного сервитута в целях размещения, эксплуатации газопровода к  
котельной лесокомбината Береговой

№ п/п	Характеристика объекта	Описание характеристик
1	Местоположение публичного сервитута	По адресу: Омская область, г Омск, мкр Береговой, ул Иртышская, д 1А, от существующего к котельной
2	Площадь, кв,м,	9146+/-33 кв,м,
3	Иные характеристики объекта	Публичный сервитут устанавливается в целях размещения, эксплуатации газопровода к котельной лесокомбината Береговой

Система координат МСК-55 2 зона

Метод определения координат характерной точки: картометрический метод

Средняя квадратическая погрешность положения характерной точки (Mt) – 0,1 м

Сведения о характерных точках границ публичного сервитута

Обозначение характерных точек границ	Координаты, м	
	X	Y
1	505573,76	2153237,54
2	505573,67	2153241,56
3	505497,38	2153222,15
4	505497,02	2153223,45
5	505483,85	2153220,55
6	505488,31	2153208,14
7	505470,29	2153204,11
8	505467,68	2153214,85
9	505426,98	2153204,42
10	505409,99	2153259,77
11	505355,29	2153244,73
12	505334,85	2153253,61
13	505324,76	2153255,53
14	505260,48	2153278,71
15	505237,09	2153273,34
16	505233,82	2153254,24
17	505193,80	2153242,72
18	505195,05	2153237,65
19	505192,14	2153236,80
20	505190,74	2153242,20
21	505159,33	2153231,39
22	505102,44	2153176,05
23	505086,29	2153180,42
24	504988,87	2153173,93
25	504995,04	2153131,93
26	504991,54	2153131,06
27	504993,53	2153117,08

Обозначение характерных точек границ	Координаты, м	
	X	Y
28	504950,01	2153109,80
29	504901,94	2153100,77
30	504881,55	2153096,96
31	504858,13	2153090,62
32	504854,36	2153105,91
33	504808,26	2153104,23
34	504808,19	2153108,46
35	504798,41	2153108,55
36	504798,16	2153104,42
37	504744,36	2153103,53
38	504744,27	2153105,25
39	504742,99	2153136,05
40	504658,44	2153132,59
41	504647,22	2153132,98
42	504647,29	2153131,00
43	504641,46	2153130,93
44	504592,08	2153127,24
45	504589,84	2153126,48
46	504549,16	2153124,02
47	504520,17	2153123,51
48	504512,96	2153122,19
49	504498,88	2153124,55
50	504499,88	2153117,01
51	504491,59	2153119,00
52	504434,29	2153117,66
53	504431,26	2153115,79
54	504430,69	2153113,28
55	504420,63	2153111,14
56	504417,15	2153109,51
57	504415,33	2153106,62
58	504392,61	2153097,99
59	504374,67	2153095,47
60	504292,15	2153080,02
61	504201,66	2153078,37
62	504201,22	2153085,27
63	504116,59	2153079,88
64	504090,91	2153076,29
65	504091,62	2153071,87
66	504089,71	2153071,65
67	504089,01	2153075,73
68	504049,01	2153071,16
69	504027,65	2153069,58
70	504027,43	2153074,92
71	504017,94	2153074,48
72	504018,11	2153069,40
73	504001,66	2153068,65
74	503964,03	2153067,58

Обозначение характерных точек границ	Координаты, м	
	X	Y
75	503960,41	2153067,91
76	503954,95	2153135,05
77	503862,91	2153118,30
78	503853,20	2153116,26
79	503804,48	2153109,49
80	503757,41	2153105,74
81	503746,67	2153206,39
82	503737,07	2153205,59
83	503737,39	2153201,61
84	503743,11	2153202,08
85	503753,85	2153101,45
86	503804,91	2153105,51
87	503853,92	2153112,32
88	503863,67	2153114,58
89	503951,32	2153130,33
90	503956,66	2153064,44
91	503963,91	2153063,58
92	504001,83	2153064,65
93	504022,24	2153065,59
94	504022,07	2153070,67
95	504023,60	2153070,74
96	504023,82	2153065,28
97	504049,39	2153067,18
98	504085,71	2153071,32
99	504086,40	2153067,25
100	504096,23	2153068,37
101	504095,50	2153072,89
102	504116,99	2153075,89
103	504197,48	2153081,02
104	504197,92	2153074,32
105	504292,56	2153076,03
106	504375,30	2153091,52
107	504393,64	2153094,11
108	504418,00	2153103,36
109	504419,91	2153106,38
110	504421,91	2153107,33
111	504434,03	2153109,90
112	504434,79	2153113,26
113	504435,49	2153113,70
114	504491,21	2153114,98
115	504504,61	2153111,76
116	504503,58	2153119,55
117	504513,10	2153118,16
118	504520,56	2153119,51
119	504549,34	2153120,02
120	504590,67	2153122,53
121	504592,88	2153123,28

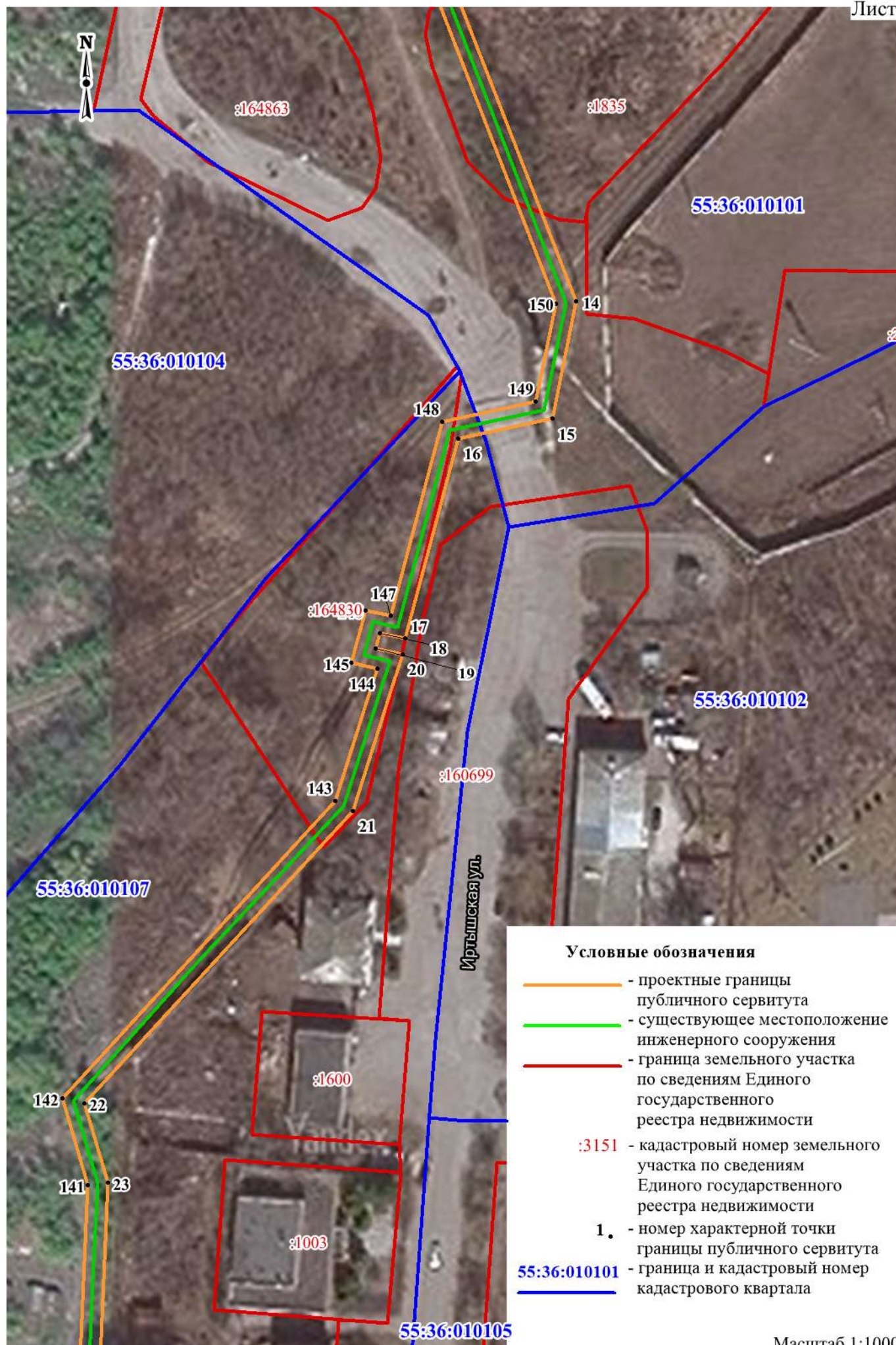
Обозначение характерных точек границ	Координаты, м	
	X	Y
122	504641,64	2153126,93
123	504651,45	2153127,05
124	504651,38	2153128,84
125	504658,42	2153128,59
126	504739,16	2153131,90
127	504740,53	2153099,48
128	504801,94	2153100,47
129	504802,18	2153104,51
130	504804,26	2153104,49
131	504804,34	2153100,08
132	504851,25	2153101,80
133	504855,23	2153085,70
134	504882,44	2153093,06
135	504902,68	2153096,84
136	504950,67	2153105,86
137	504998,04	2153113,77
138	504996,01	2153128,04
139	504999,52	2153128,91
140	504993,46	2153170,23
141	505085,91	2153176,38
142	505103,57	2153171,59
143	505161,50	2153227,91
144	505187,96	2153237,01
145	505189,31	2153231,81
146	505199,85	2153234,88
147	505198,60	2153239,94
148	505237,33	2153251,09
149	505240,58	2153270,04
150	505260,23	2153274,55
151	505323,70	2153251,66
152	505333,67	2153249,76
153	505354,99	2153240,50
154	505407,30	2153254,88
155	505424,28	2153199,60
156	505464,75	2153209,97
157	505467,33	2153199,35
158	505493,61	2153205,22
159	505489,15	2153217,62
160	505494,20	2153218,74
161	505494,60	2153217,32
1	505573,76	2153237,54

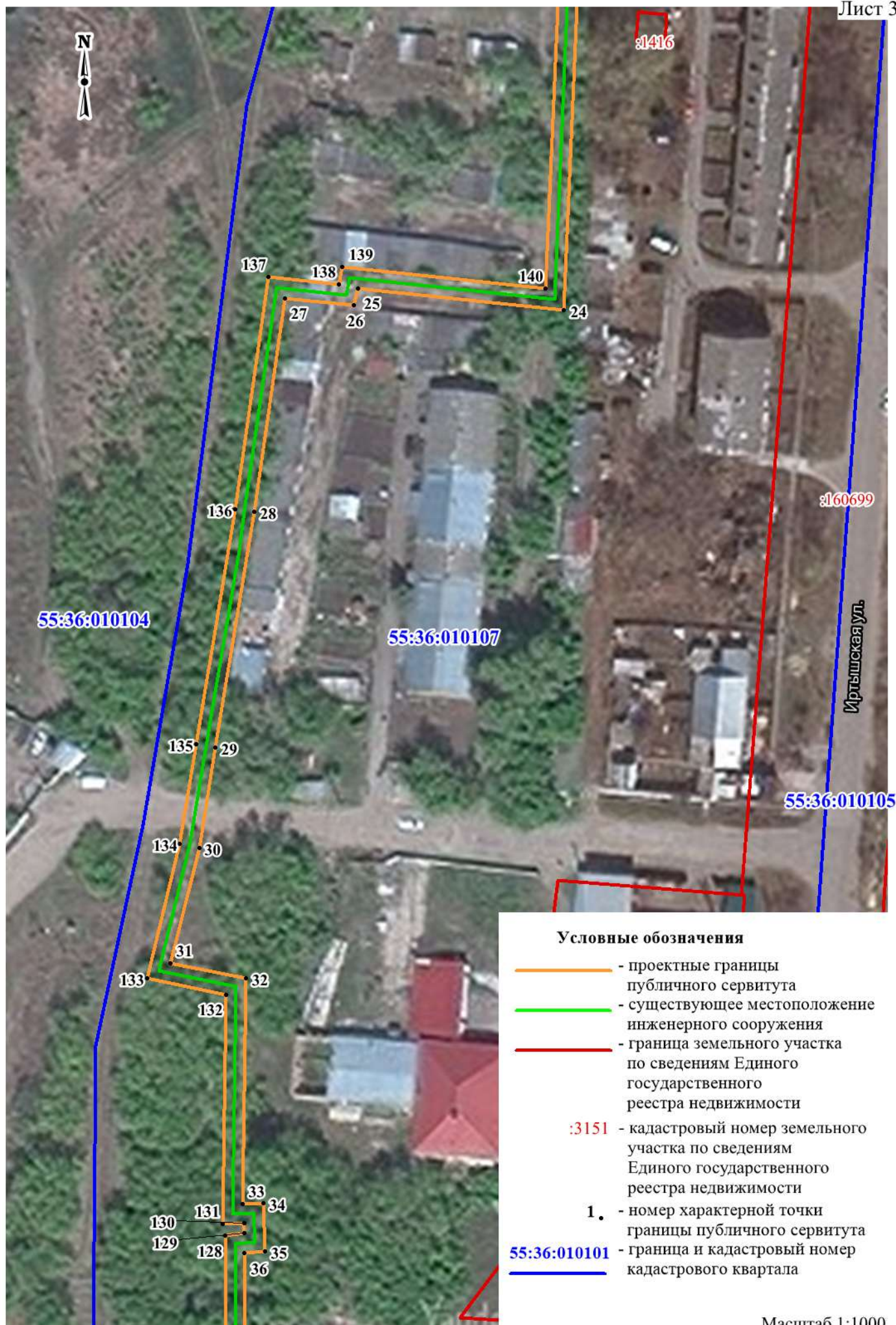


## Условные обозначения

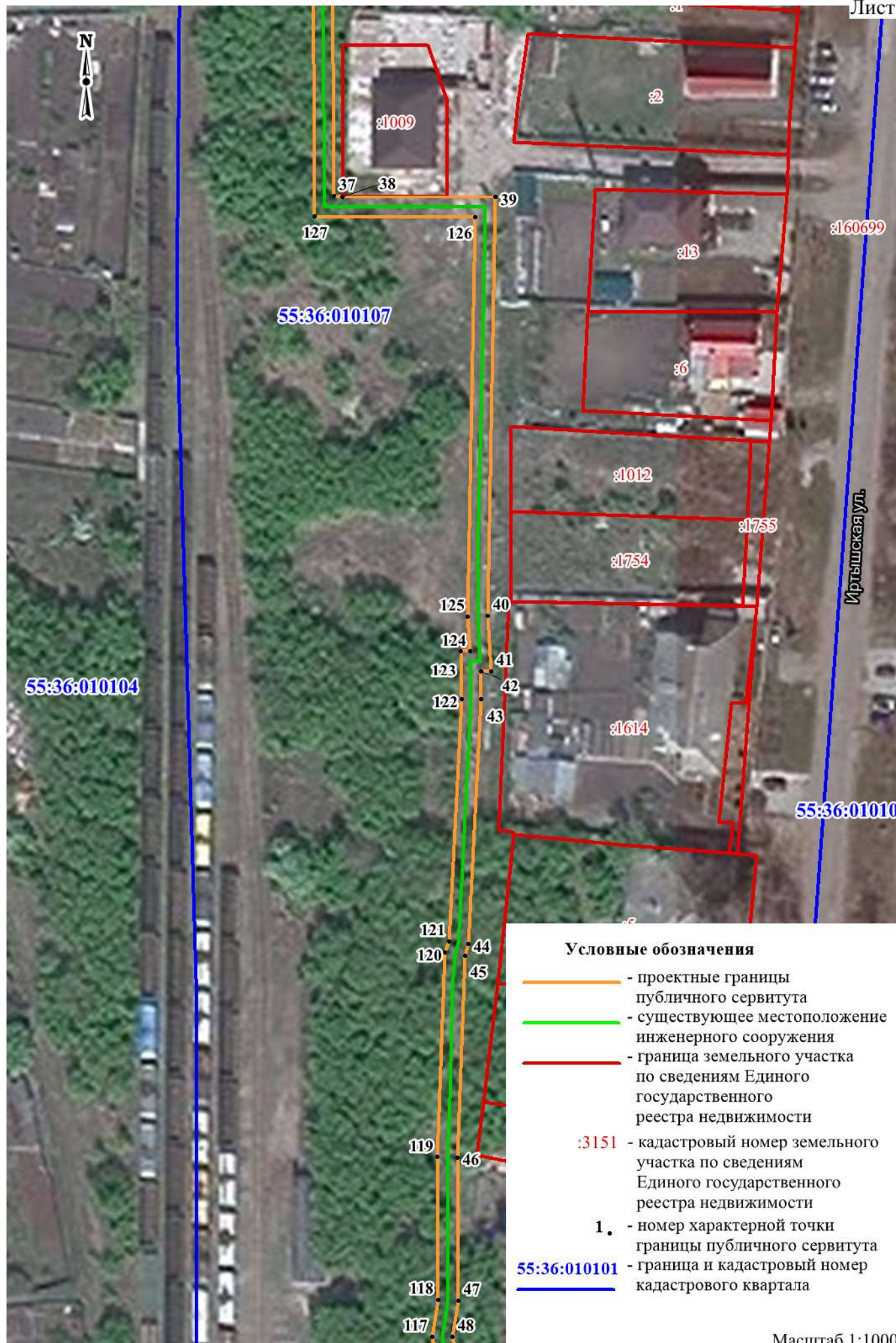
- - проектные границы публичного сервитута
- - существующее местоположение инженерного сооружения
- - граница земельного участка по сведениям Единого государственного реестра недвижимости
- :3151 - кадастровый номер земельного участка по сведениям Единого государственного реестра недвижимости
- 1. - номер характерной точки границы публичного сервитута
- 55:36:010101 - граница и кадастровый номер кадастрового квартала



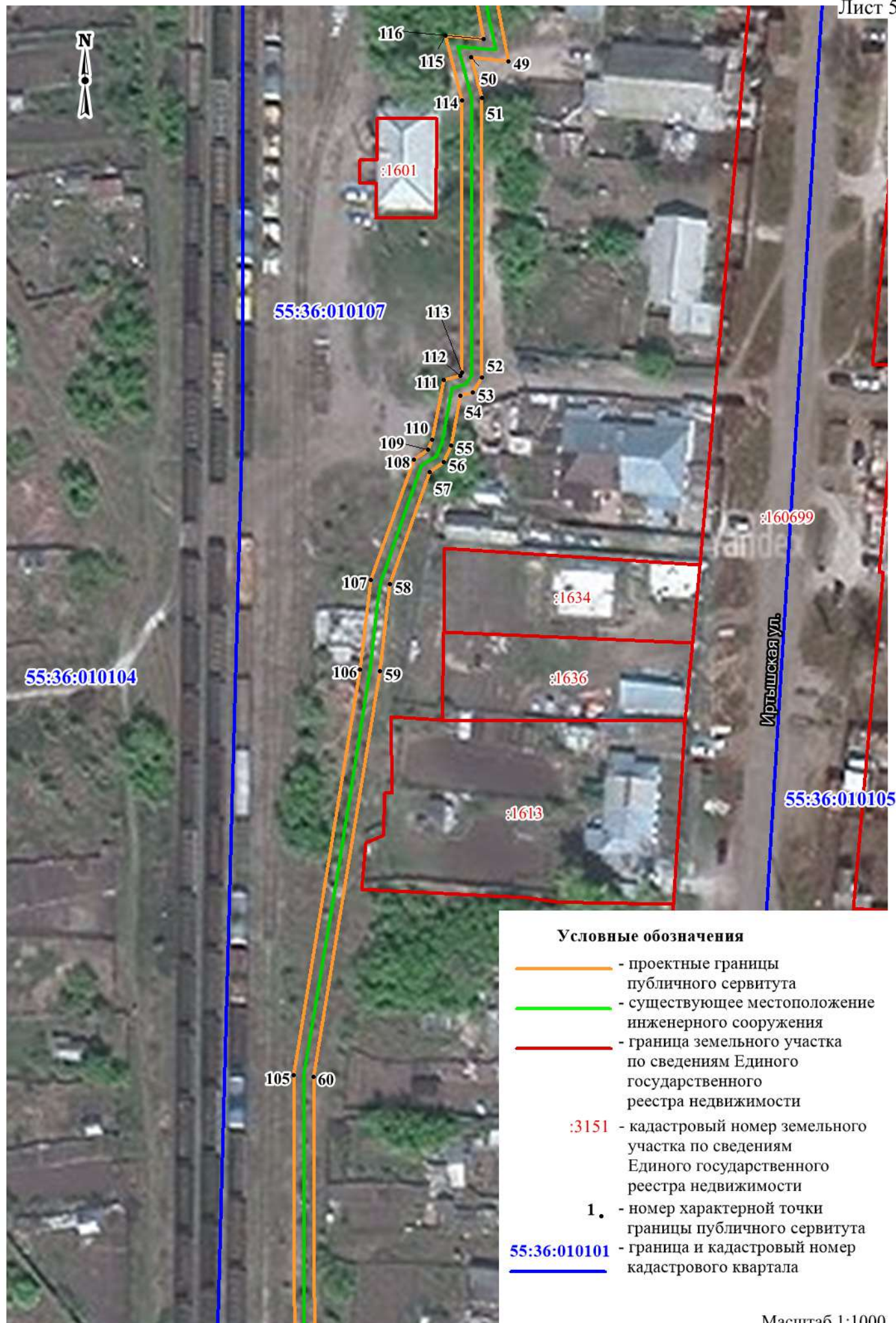


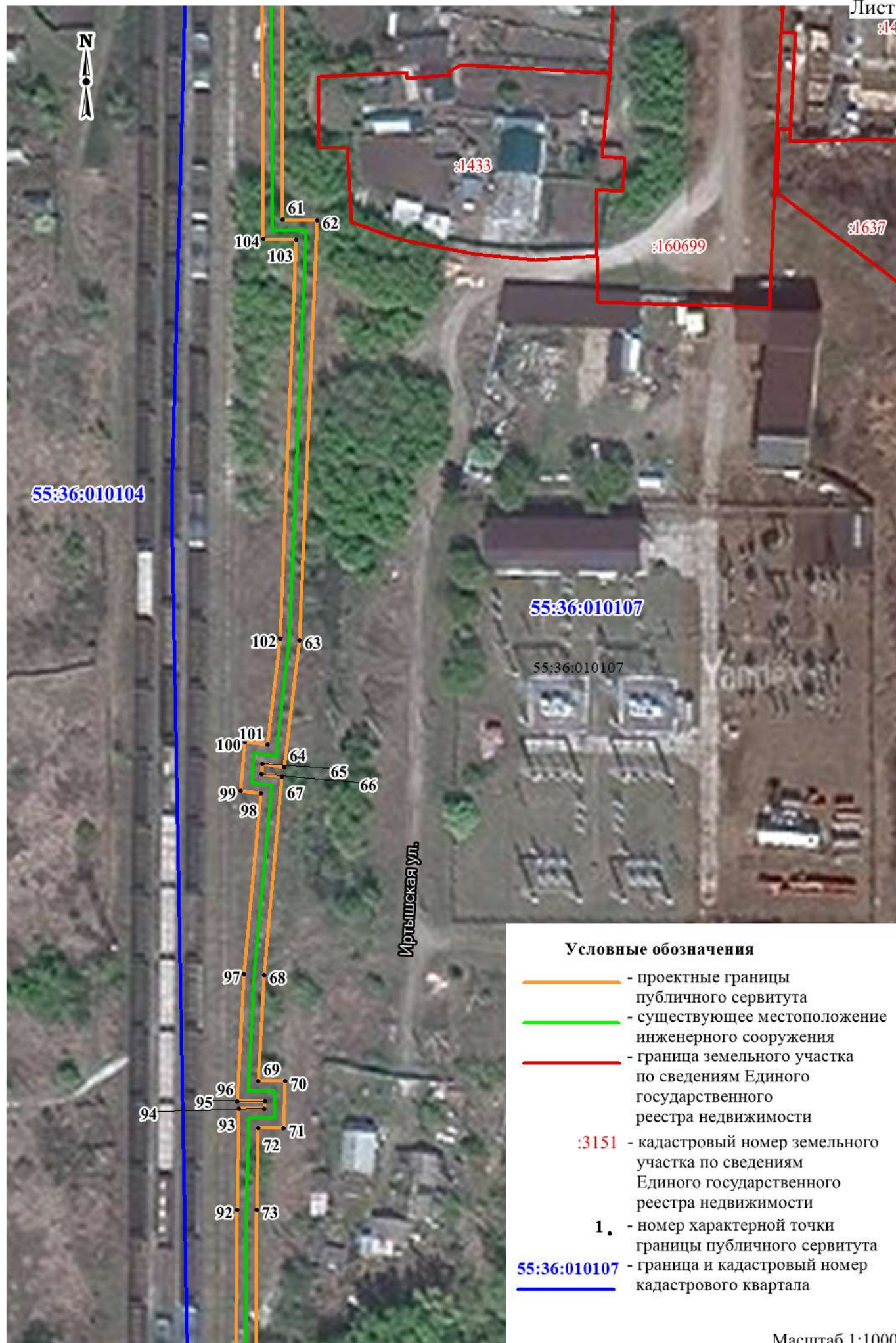






- Условные обозначения**
- - проектные границы публичного сервитута
  - - существующее местоположение инженерного сооружения
  - - граница земельного участка по сведениям Единого государственного реестра недвижимости
  - :3151 - кадастровый номер земельного участка по сведениям Единого государственного реестра недвижимости
  - 1. - номер характерной точки границы публичного сервитута
  - 55:36:010101 - граница и кадастровый номер кадастрового квартала





- Условные обозначения**
- - проектные границы публичного сервитута
  - - существующее местоположение инженерного сооружения
  - - граница земельного участка по сведениям Единого государственного реестра недвижимости
  - :3151 - кадастровый номер земельного участка по сведениям Единого государственного реестра недвижимости
  - 1.** - номер характерной точки границы публичного сервитута
  - **55:36:010107** - граница и кадастровый номер кадастрового квартала

