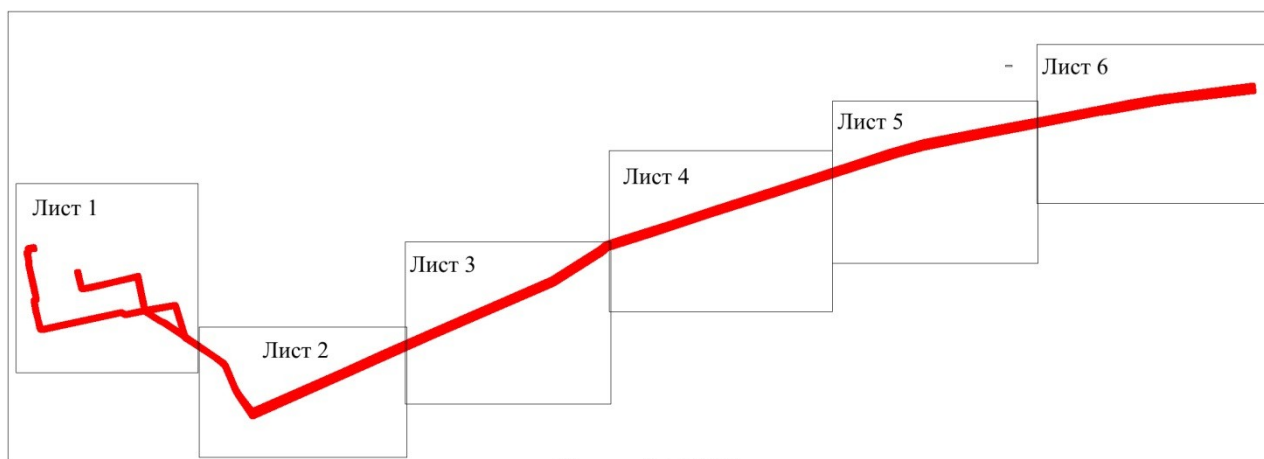
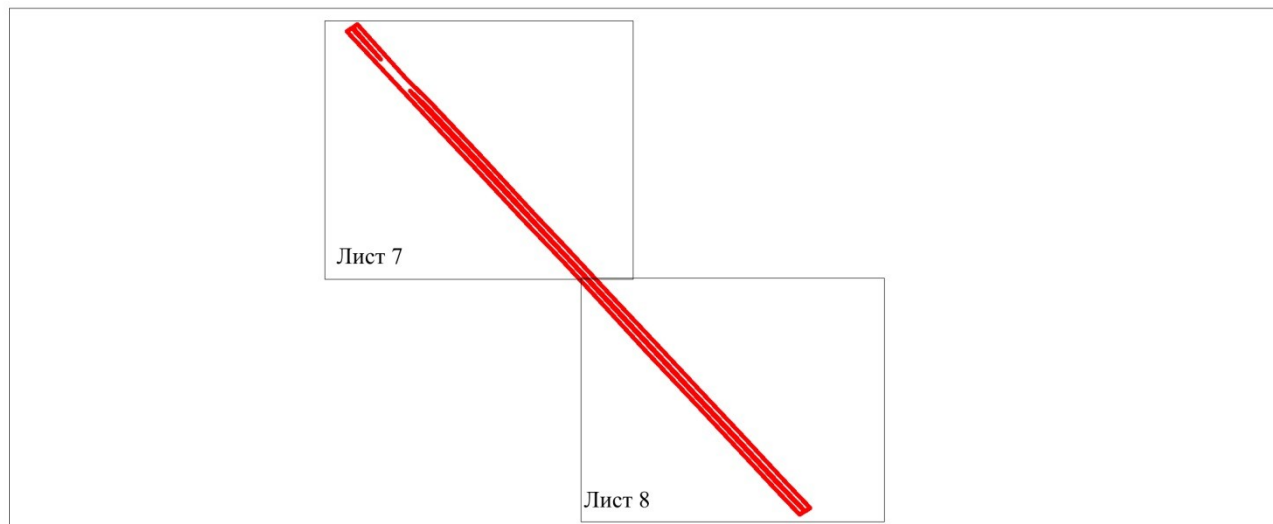


СХЕМА
расположения границ публичного сервитута




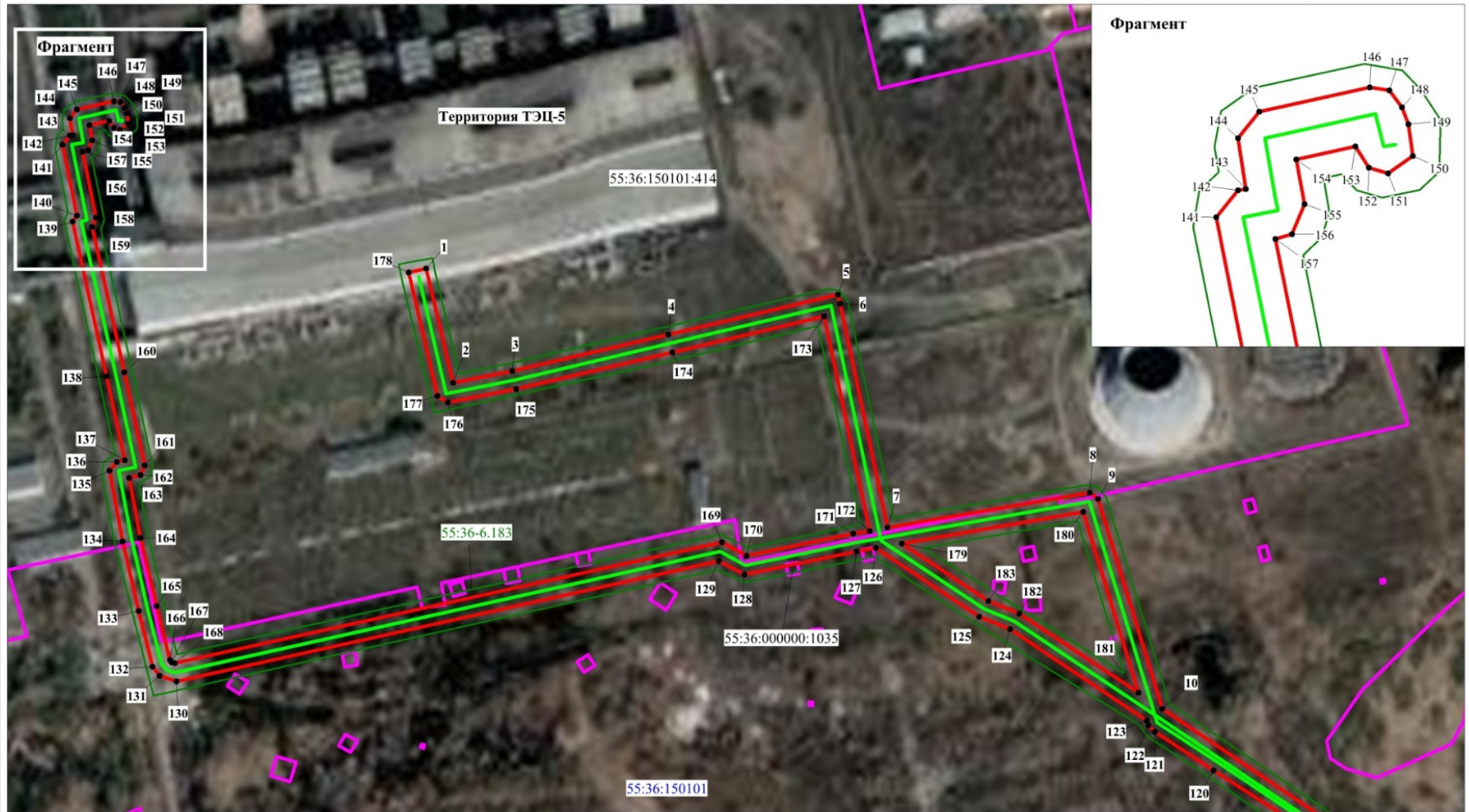
Масштаб 1:26000



Масштаб 1:12000


Условные обозначения:

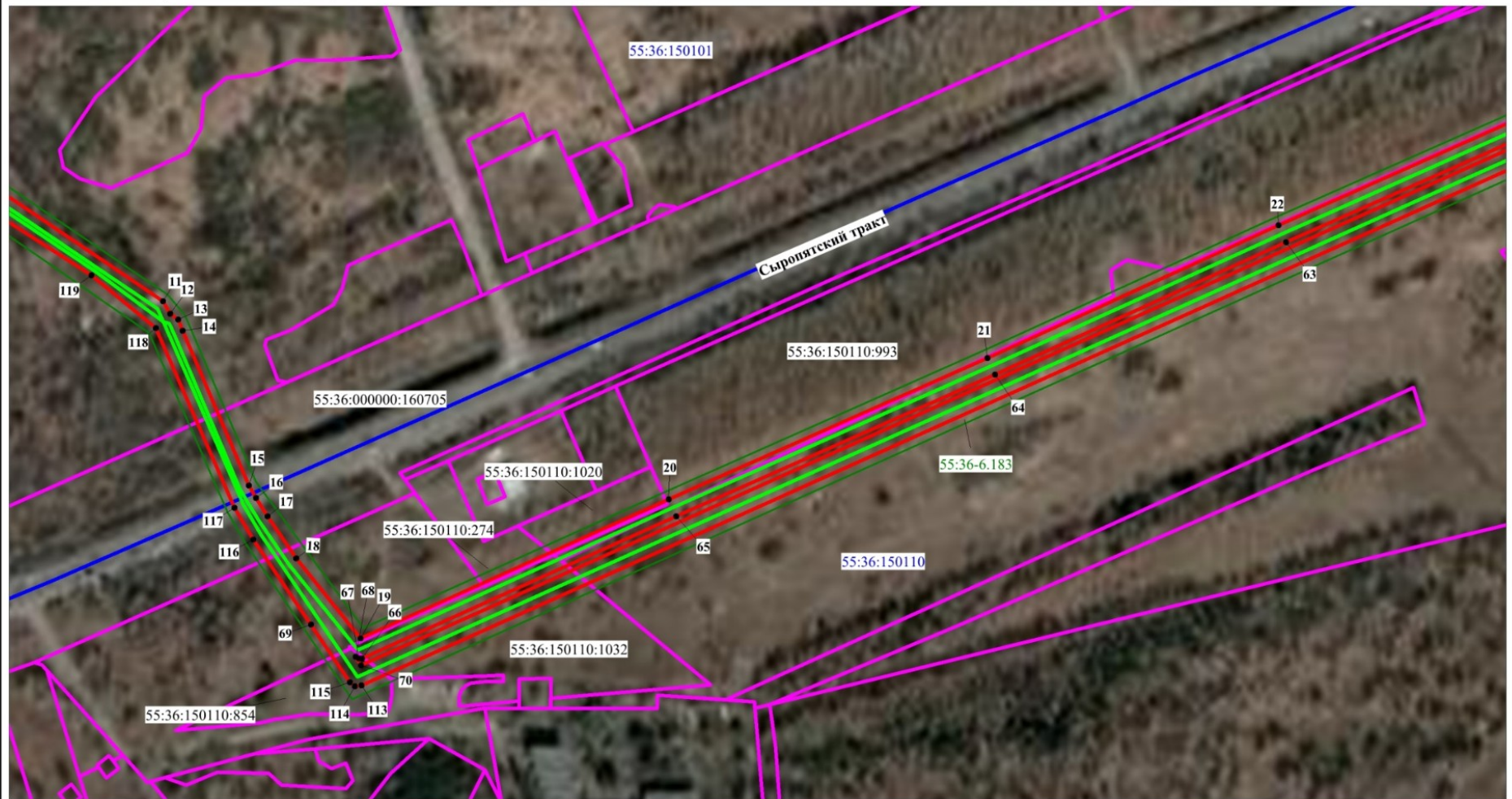
 Проектные границы публичного сервитута



Масштаб 1:3000




Условные обозначения:





- | | | | |
|-------------------------------------------------------------------------------------|---------------------------------------------------------------------------------------|---------------------------------------------------------------------------------------|-------------------------------------------------------------------|
|  | Границы земельного участка по сведениям Единого государственного реестра недвижимости |  | Проектные границы публичного сервитута |
|  | Границы и номер кадастрового квартала
55:36:150110 |  | Существующее местоположение инженерного сооружения |
|  | Границы и номер зоны с особыми условиями территории
55:36-6.183 |  | Кадастровый номер земельного участка
:854 |
| | |  | 7
•
Номер точки границы проектируемого публичного сервитута |

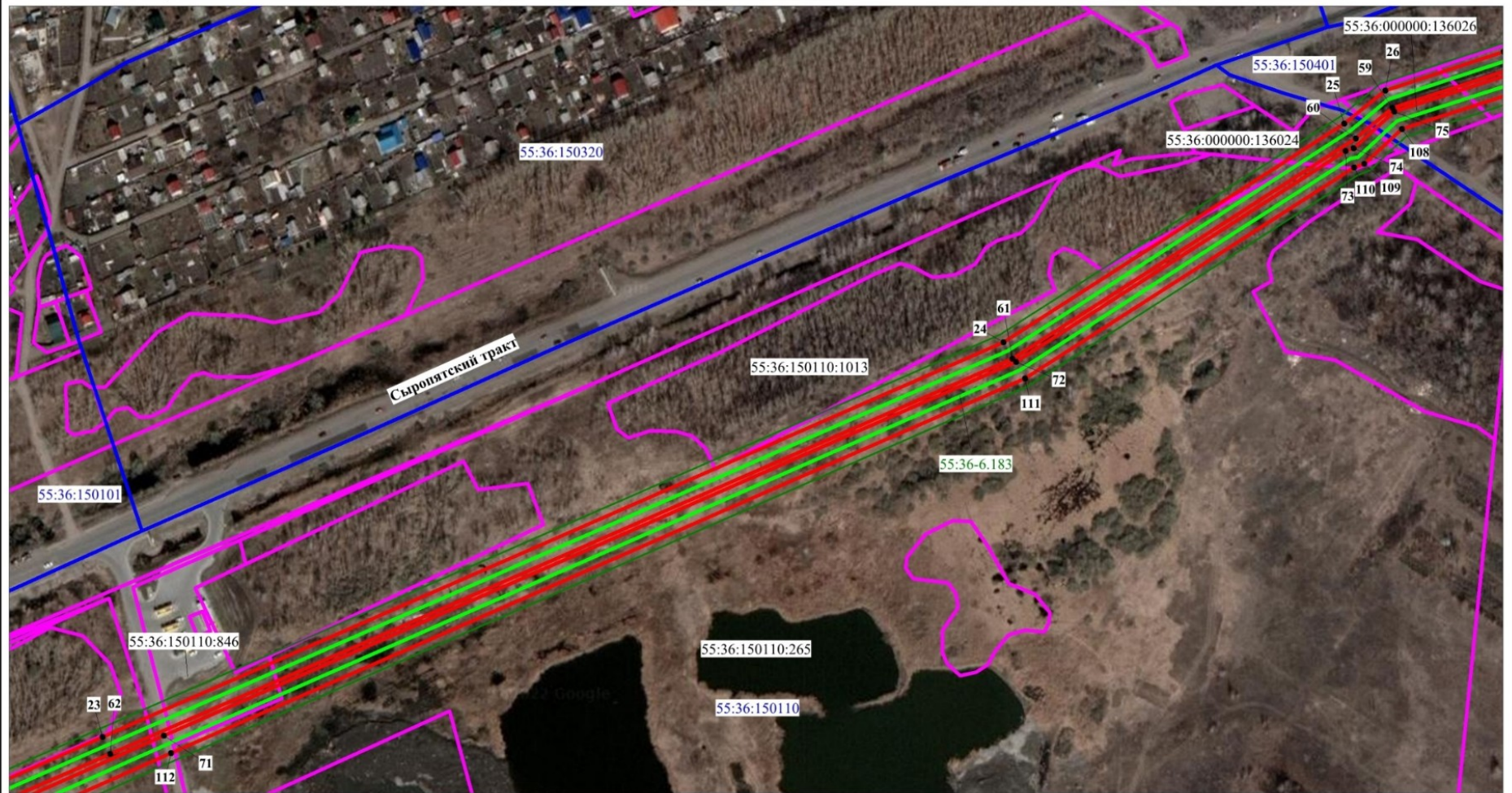


Масштаб 1:3000

Условные обозначения:

-  Границы земельного участка по сведениям Единого государственного реестра недвижимости
-  Границы и номер кадастрового квартала
55:36:150110
-  Границы и номер зоны с особыми условиями территории
55:36-6.183

-  Проектные границы публичного сервитута
-  Существующее местоположение инженерного сооружения
-  :993
Кадастровый номер земельного участка
-  21
Номер точки границы проектируемого публичного сервитута



Масштаб 1:3000

Условные обозначения:

- | | | | |
|-------------------------------------------------------------------------------------|---------------------------------------------------------------------------------------|---------------------------------------------------------------------------------------|---------------------------------------------------------|
|  | Границы земельного участка по сведениям Единого государственного реестра недвижимости |  | Проектные границы публичного сервитута |
|  | Границы и номер кадастрового квартала
55:36:150101 |  | Существующее местоположение инженерного сооружения |
|  | Границы и номер зоны с особыми условиями территории
55:36-6.183 | 993 | Кадастровый номер земельного участка |
| | | 24 | Номер точки границы проектируемого публичного сервитута |



Масштаб 1:3000


Условные обозначения:

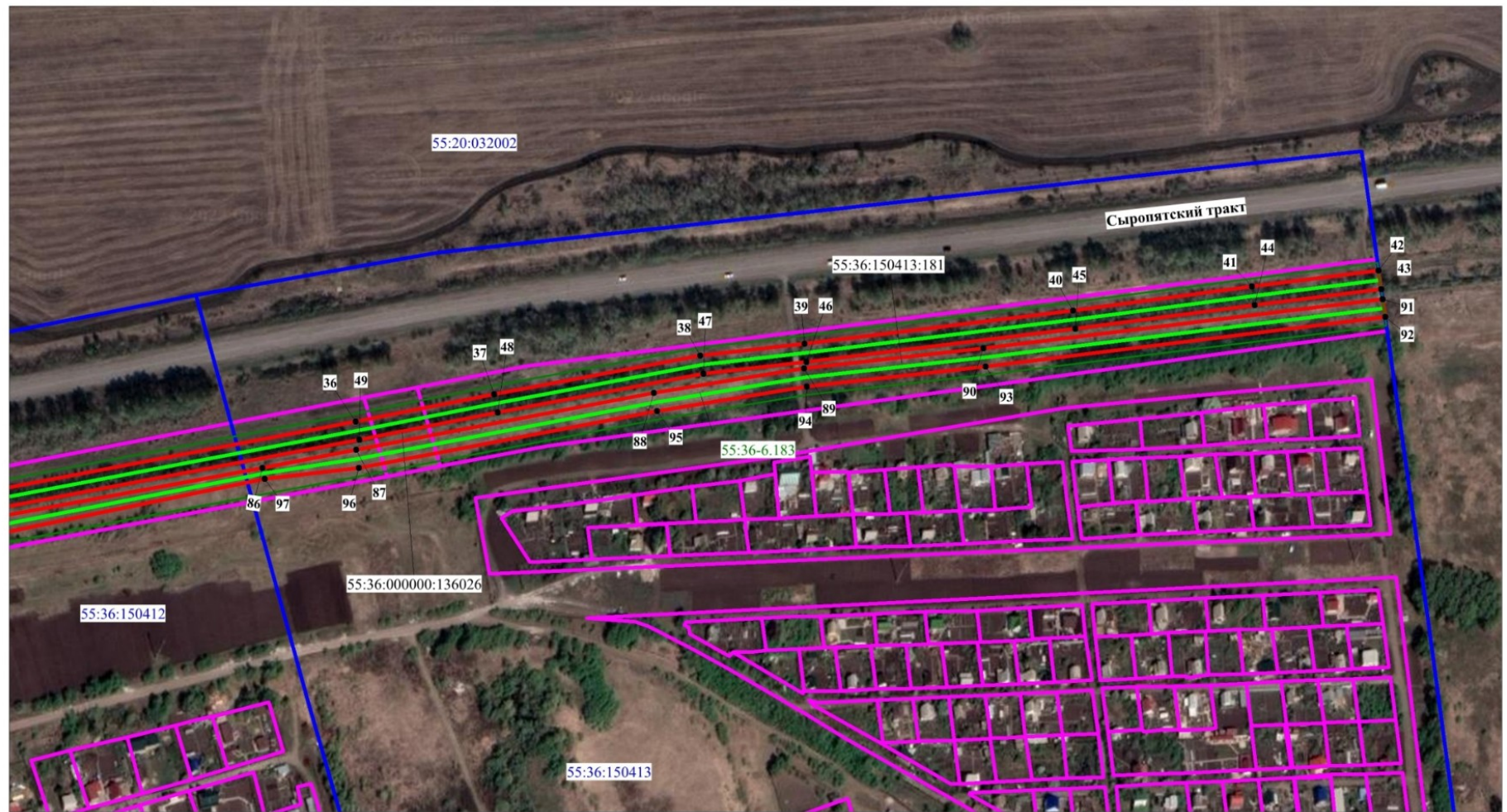
- | | | | |
|-------------------------------------------------------------------------------------|---------------------------------------------------------------------------------------|---------------------------------------------------------------------------------------|---------------------------------------------------------|
|  | Границы земельного участка по сведениям Единого государственного реестра недвижимости |  | Проектные границы публичного сервитута |
|  | Границы и номер кадастрового квартала |  | Существующее местоположение инженерного сооружения |
|  | Границы и номер зоны с особыми условиями территории |  | Кадастровый номер земельного участка |
| | | | Номер точки границы проектируемого публичного сервитута |



Масштаб 1:3000

Условные обозначения:

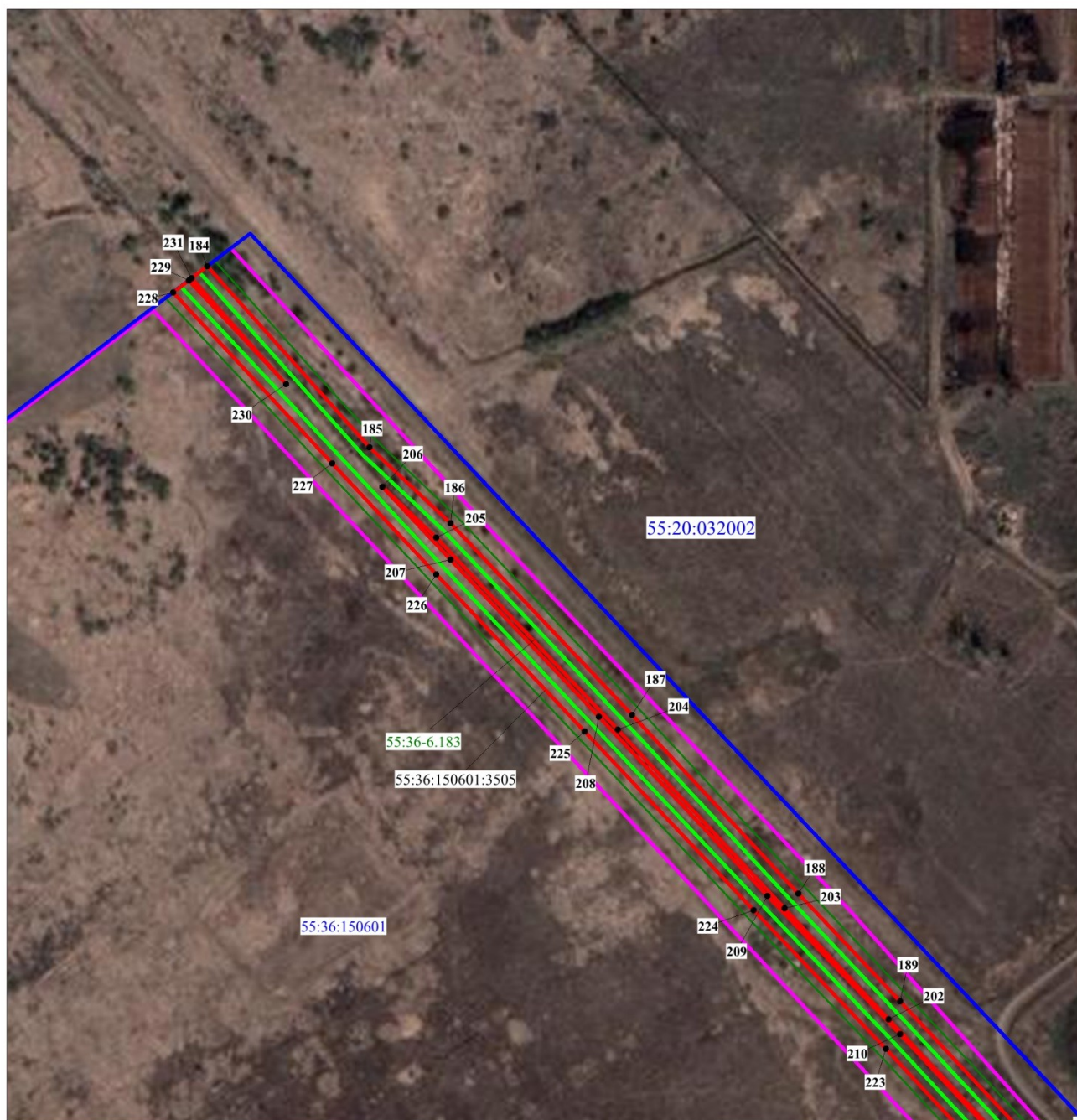
- | | | | |
|-------------------------------------------------------------------------------------|---------------------------------------------------------------------------------------|---------------------------------------------------------------------------------------|---------------------------------------------------------|
|  | Границы земельного участка по сведениям Единого государственного реестра недвижимости |  | Проектные границы публичного сервитута |
|  | Границы и номер кадастрового квартала |  | Существующее местоположение инженерного сооружения |
|  | Границы и номер зоны с особыми условиями территории |  | Кадастровый номер земельного участка |
| | |  | Номер точки границы проектируемого публичного сервитута |



Масштаб 1:3000

Условные обозначения:

- | | | | |
|-------------------------------------------------------------------------------------|---------------------------------------------------------------------------------------|---------------------------------------------------------------------------------------|---------------------------------------------------------|
|  | Границы земельного участка по сведениям Единого государственного реестра недвижимости |  | Проектные границы публичного сервитута |
|  | Границы и номер кадастрового квартала |  | Существующее местоположение инженерного сооружения |
|  | Границы и номер зоны с особыми условиями территории |  | Кадастровый номер земельного участка |
| | |  | Номер точки границы проектируемого публичного сервитута |

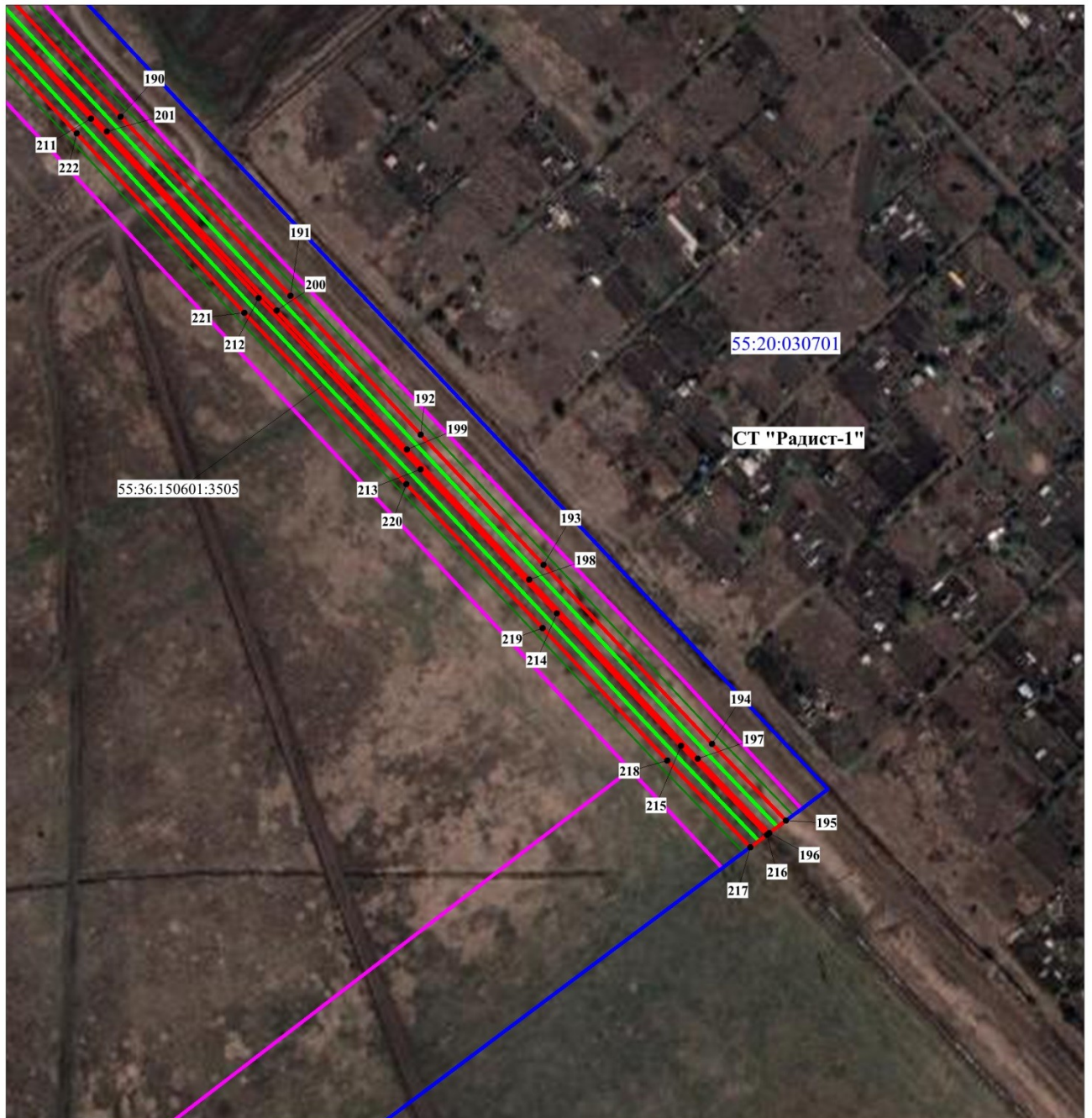


Масштаб 1:3000

Условные обозначения:

- Границы земельного участка по сведениям Единого государственного реестра недвижимости
- Границы и номер кадастрового квартала
55:36:150110
- Границы и номер зоны с особыми условиями территории
55:36-6.183
- Проектные границы публичного сервитута
- Существующее местоположение инженерного сооружения
- :136027 Кадастровый номер земельного участка
- 184
• Номер точки границы проектируемого публичного сервитута

Лист 8



Масштаб 1:3000

Условные обозначения:

- Границы земельного участка по сведениям Единого государственного реестра недвижимости
- 55:36:150110 Границы и номер кадастрового квартала
- 55:36-6.183 Границы и номер зоны с особыми условиями территории
- Проектные границы публичного сервитута
- Существующее местоположение инженерного сооружения
- :136027 Кадастровый номер земельного участка
- 184 Номер точки границы проектируемого публичного сервитута
-

ОПИСАНИЕ ГРАНИЦ

публичного сервитута для размещения и эксплуатации инженерного сооружения «Трубопроводы осветленной воды, от ТЭЦ-5 до с. Ульяновка» (инв № 60000679)

№ п/п	Характеристики объекта	Описание характеристик
1	Местоположение публичного сервитута	по адресу: Омская область, Омский район, с. Ульяновка, ул. Лесная, 1А
2	Площадь, кв. м	138711 +/- 130 кв.м.
3	Иные характеристики объекта	Публичный сервитут устанавливается в целях размещения и эксплуатации инженерного сооружения «Трубопроводы осветленной воды от ТЭЦ-5 до с. Ульяновка» (инв № 60000679). Срок установления сервитута 49 лет.

Система координат МСК-55 (город Омск)

Метод определения координат характерной точки: картометрический метод

Средняя квадратическая погрешность положения характерной точки (Mt) – 0,1 м

Сведения о характерных точках границ публичного сервитута

Обозначение характерных точек границ	Координаты, м	
	X	Y
1 (1)	485132,44	2170347,45
2 (1)	485064,96	2170362,10
3 (1)	485071,01	2170396,76
4 (1)	485090,32	2170488,25
5 (1)	485111,45	2170587,89
6 (1)	485106,16	2170588,97
7 (1)	484974,22	2170614,28
8 (1)	484991,94	2170732,89
9 (1)	484988,14	2170737,66
10 (1)	484864,37	2170772,90
11 (1)	484755,70	2170925,84
12 (1)	484748,41	2170929,74
13 (1)	484744,99	2170934,19
14 (1)	484738,65	2170936,69
15 (1)	484649,60	2170972,66
16 (1)	484642,61	2170976,68
17 (1)	484631,83	2170983,03
18 (1)	484607,59	2170998,96
19 (1)	484561,13	2171034,76
20 (1)	484636,27	2171211,15
21 (1)	484712,44	2171393,82
22 (1)	484783,98	2171560,68
23 (1)	484853,30	2171726,58
24 (1)	485066,36	2172240,66
25 (1)	485185,92	2172435,38
26 (1)	485204,01	2172458,76
27 (1)	485224,91	2172526,34

Обозначение характерных точек	Координаты, м	
	X	Y
28 (1)	485280,03	2172708,60
29 (1)	485335,39	2172888,69
30 (1)	485433,80	2173212,12
31 (1)	485518,86	2173489,98
32 (1)	485554,97	2173602,00
33 (1)	485592,20	2173741,54
34 (1)	485634,66	2173992,82
35 (1)	485678,38	2174243,63
36 (1)	485721,17	2174494,43
37 (1)	485735,10	2174571,97
38 (1)	485754,38	2174687,29
39 (1)	485760,01	2174745,56
40 (1)	485775,46	2174895,81
41 (1)	485786,69	2174996,06
42 (1)	485794,16	2175066,83
43 (1)	485783,39	2175068,10
44 (1)	485776,14	2174997,17
45 (1)	485764,92	2174896,92
46 (1)	485749,46	2174746,59
47 (1)	485743,90	2174688,85
48 (1)	485724,67	2174573,82
49 (1)	485710,73	2174496,29
50 (1)	485667,90	2174244,99
51 (1)	485624,20	2173994,60
52 (1)	485581,90	2173744,04
53 (1)	485544,84	2173605,13
54 (1)	485508,76	2173493,19
55 (1)	485423,65	2173215,21
56 (1)	485325,26	2172891,79
57 (1)	485269,89	2172711,68
58 (1)	485214,77	2172529,42
59 (1)	485194,18	2172462,85
60 (1)	485177,43	2172441,72
61 (1)	485056,99	2172245,64
62 (1)	484843,52	2171730,66
63 (1)	484774,21	2171564,78
64 (1)	484702,70	2171397,97
65 (1)	484626,50	2171215,28
66 (1)	484549,77	2171035,13
67 (1)	484549,62	2171033,33
68 (1)	484550,70	2171031,57
69 (1)	484548,67	2171032,76
70 (1)	484546,00	2171034,64
71 (1)	484853,31	2171761,26

Обозначение характерных точек	Координаты, м	
	X	Y
72 (1)	485055,27	2172247,47
73 (1)	485170,70	2172435,92
74 (1)	485171,92	2172440,60
75 (1)	485192,10	2172463,86
76 (1)	485249,25	2172653,95
77 (1)	485320,98	2172886,16
78 (1)	485402,98	2173158,59
79 (1)	485427,12	2173238,31
80 (1)	485503,99	2173489,80
81 (1)	485548,74	2173640,62
82 (1)	485574,23	2173741,29
83 (1)	485619,21	2173992,55
84 (1)	485645,04	2174143,02
85 (1)	485662,88	2174243,33
86 (1)	485695,93	2174441,78
87 (1)	485704,98	2174494,26
88 (1)	485733,56	2174660,95
89 (1)	485745,77	2174745,07
90 (1)	485754,83	2174845,50
91 (1)	485777,71	2175068,77
92 (1)	485767,49	2175069,99
93 (1)	485744,28	2174846,49
94 (1)	485735,27	2174746,45
95 (1)	485723,08	2174662,54
96 (1)	485694,50	2174495,77
97 (1)	485689,42	2174442,85
98 (1)	485652,44	2174245,18
99 (1)	485634,60	2174144,83
100 (1)	485608,76	2173994,36
101 (1)	485563,90	2173743,72
102 (1)	485538,55	2173643,53
103 (1)	485493,83	2173492,85
104 (1)	485416,99	2173241,38
105 (1)	485392,84	2173161,66
106 (1)	485310,84	2172889,27
107 (1)	485239,10	2172657,02
108 (1)	485182,28	2172468,05
109 (1)	485163,03	2172446,57
110 (1)	485161,14	2172440,60
111 (1)	485045,89	2172252,45
112 (1)	484843,54	2171765,38
113 (1)	484534,50	2171034,68
114 (1)	484533,92	2171030,92
115 (1)	484536,49	2171028,18

Обозначение характерных точек	Координаты, м	
	X	Y
116 (1)	484618,76	2170974,65
117 (1)	484637,12	2170964,39
118 (1)	484740,67	2170921,47
119 (1)	484771,39	2170885,42
120 (1)	484827,63	2170802,22
121 (1)	484850,90	2170768,44
122 (1)	484855,00	2170764,55
123 (1)	484857,87	2170763,74
124 (1)	484913,06	2170684,85
125 (1)	484920,97	2170666,90
126 (1)	484962,46	2170607,36
127 (1)	484960,73	2170595,95
128 (1)	484948,74	2170530,27
129 (1)	484957,04	2170515,42
130 (1)	484894,11	2170197,21
131 (1)	484897,59	2170187,50
132 (1)	484903,12	2170183,63
133 (1)	484935,92	2170176,01
134 (1)	484976,75	2170167,32
135 (1)	485018,41	2170160,38
136 (1)	485023,54	2170164,80
137 (1)	485024,33	2170169,51
138 (1)	485073,69	2170159,70
139 (1)	485164,81	2170141,39
140 (1)	485168,35	2170144,10
141 (1)	485209,95	2170136,59
142 (1)	485215,07	2170140,97
143 (1)	485215,35	2170142,52
144 (1)	485225,24	2170141,08
145 (1)	485230,35	2170145,33
146 (1)	485234,69	2170166,95
147 (1)	485234,03	2170170,72
148 (1)	485230,69	2170173,15
149 (1)	485227,41	2170174,34
150 (1)	485221,20	2170175,14
151 (1)	485217,90	2170170,26
152 (1)	485219,04	2170166,51
153 (1)	485223,28	2170164,00
154 (1)	485220,95	2170152,38
155 (1)	485212,16	2170153,89
156 (1)	485206,41	2170151,28
157 (1)	485205,56	2170148,07
158 (1)	485166,61	2170155,20
159 (1)	485161,43	2170152,75

Обозначение характерных точек	Координаты, м	
	X	Y
160 (1)	485075,76	2170170,10
161 (1)	485021,02	2170180,97
162 (1)	485015,36	2170178,33
163 (1)	485013,95	2170171,79
164 (1)	484978,64	2170177,76
165 (1)	484938,27	2170186,35
166 (1)	484906,74	2170193,67
167 (1)	484905,47	2170194,73
168 (1)	484904,79	2170196,61
169 (1)	484967,97	2170517,41
170 (1)	484959,72	2170531,74
171 (1)	484971,18	2170594,13
172 (1)	484972,64	2170603,78
173 (1)	485098,85	2170579,57
174 (1)	485079,96	2170490,45
175 (1)	485060,62	2170398,86
176 (1)	485053,63	2170358,91
177 (1)	485057,74	2170352,82
178 (1)	485130,29	2170337,26
1 (1)	485132,44	2170347,45
179 (1.1)	484964,76	2170622,61
180 (1.1)	484980,76	2170728,74
181 (1.1)	484874,04	2170759,14
182 (1.1)	484922,05	2170690,48
183 (1.1)	484929,97	2170672,53
179 (1.1)	484964,76	2170622,61
184 (2)	484539,75	2177093,74
185 (2)	484437,28	2177182,26
186 (2)	484393,54	2177226,45
187 (2)	484284,68	2177325,45
188 (2)	484183,04	2177416,20
189 (2)	484121,89	2177471,71
190 (2)	484030,60	2177553,65
191 (2)	483928,93	2177646,16
192 (2)	483850,28	2177716,99
193 (2)	483776,49	2177783,70
194 (2)	483674,88	2177875,41
195 (2)	483631,34	2177915,69
196 (2)	483625,54	2177906,50
197 (2)	483667,75	2177867,56
198 (2)	483769,38	2177775,84
199 (2)	483843,19	2177709,12
200 (2)	483921,83	2177638,29
201 (2)	484023,50	2177545,78

Обозначение характерных точек	Координаты, м	
	X	Y
202 (2)	484112,91	2177465,15
203 (2)	484175,97	2177408,30
204 (2)	484277,56	2177317,59
205 (2)	484386,32	2177218,69
206 (2)	484415,74	2177188,97
207 (2)	484374,45	2177226,13
208 (2)	484285,00	2177307,06
209 (2)	484183,36	2177399,18
210 (2)	484104,59	2177471,39
211 (2)	484030,87	2177537,26
212 (2)	483929,25	2177628,37
213 (2)	483832,09	2177716,67
214 (2)	483750,26	2177790,74
215 (2)	483675,18	2177858,52
216 (2)	483624,64	2177905,09
217 (2)	483618,90	2177896,00
218 (2)	483668,05	2177850,66
219 (2)	483743,15	2177782,88
220 (2)	483824,96	2177708,82
221 (2)	483922,14	2177620,52
222 (2)	484023,80	2177529,36
223 (2)	484097,46	2177463,56
224 (2)	484176,24	2177391,34
225 (2)	484277,89	2177299,21
226 (2)	484367,35	2177218,26
227 (2)	484430,35	2177161,56
228 (2)	484527,44	2177074,64
229 (2)	484533,09	2177083,40
230 (2)	484473,98	2177136,57
231 (2)	484534,10	2177084,98
184 (2)	484539,75	2177093,74