



# ПОСТАНОВЛЕНИЕ АДМИНИСТРАЦИИ ГОРОДА ОМСКА

от 2 августа 2022 года № 627-п

## Об установлении публичного сервитута

Руководствуясь Земельным кодексом Российской Федерации, Федеральным законом «О введении в действие Земельного кодекса Российской Федерации», Федеральным законом «Об общих принципах организации местного самоуправления в Российской Федерации», Приказом Министерства архитектуры, строительства и жилищно-коммунального хозяйства Российской Федерации от 17 августа 1992 года № 197 «О типовых правилах охраны коммунальных тепловых сетей», Уставом города Омска, постановлением Администрации города Омска от 17 октября 2019 года № 710-п «Об утверждении административного регламента предоставления муниципальной услуги «Принятие решения об установлении публичного сервитута в отдельных целях», на основании ходатайства об установлении публичного сервитута Акционерного общества «Омские распределительные тепловые сети» от 23 июня 2022 года № ДАГ-МУ/472 постановляю:

1. Установить в интересах Акционерного общества «Омские распределительные тепловые сети» (далее – Акционерное общество) (ОГРН 1145543013868, ИНН 5503249258) публичный сервитут в целях размещения, эксплуатации сетей теплоснабжения «6 тепловой район 3 Луч», принадлежащих Акционерному обществу на праве собственности от 16 июня 2014 года № 55-55-01/119/2014-994 согласно выписке из Единого государственного реестра недвижимости об объекте недвижимости, в отношении:

1) части земельного участка площадью 46 кв. м, входящей в состав земельного участка с кадастровым номером 55:36:130101:7107, площадью 6634 кв. м, относящегося к категории земель населенных пунктов, местоположение: Омская область, город Омск, Кировский административный округ, улица 2-я Солнечная, дом 44;

2) части земельного участка площадью 11 кв. м, входящей в состав земельного участка с кадастровым номером 55:36:130101:5056, площадью 17549 кв. м, относящегося к категории земель населенных пунктов, местоположение установлено относительно ориентира, расположенного за пределами участка. Ориентир здание. Участок находится примерно в 40 м, по направлению на северо-восток от ориентира. Почтовый адрес ориентира:

Омская область, город Омск, Кировский административный округ, улица 2-я Солнечная, дом 51;

3) части земельного участка площадью 8 кв. м, входящей в состав земельного участка с кадастровым номером 55:36:130101:5077, площадью 5302 кв. м, относящегося к категории земель населенных пунктов, местоположение: Омская область, город Омск, Кировский административный округ, улица 2-я Солнечная, дом 41 (территория завода сборного железобетона № 2). На земельном участке расположены внутриплощадочные дороги и тротуары;

4) части земельного участка площадью 16 кв. м, входящей в состав земельного участка с кадастровым номером 55:36:130101:3321, площадью 12195 кв. м, относящегося к категории земель населенных пунктов, местоположение установлено относительно ориентира, расположенного в границах участка. Ориентир строение. Почтовый адрес ориентира: Омская область, город Омск, Кировский административный округ, улица 2-я Солнечная, дом 41, корпус 1;

5) части земельного участка площадью 2036 кв. м, входящей в состав земельного участка с кадастровым номером 55:36:000000:164070, площадью 35356 кв. м, относящегося к категории земель населенных пунктов, местоположение: Омская область, город Омск, Кировский административный округ, улица 2-я Солнечная;

6) части земельного участка площадью 15368 кв. м, входящей в состав земельного участка с кадастровым номером 55:36:000000:150350, площадью 280968 кв. м, относящегося к категории земель населенных пунктов, местоположение: Омская область, город Омск, Кировский административный округ, на земельном участке расположена автомобильная дорога общего пользования местного значения улица 2-я Солнечная (от улицы Дианова до Тюкалинского тракта), идентификационный номер 52-401-364 ОП МГ 273;

7) части земельного участка площадью 219 кв. м, входящей в состав земельного участка с кадастровым номером 55:36:000000:136622, площадью 6058 кв. м, относящегося к категории земель населенных пунктов, местоположение: Омская область, город Омск, Кировский административный округ, улица 2-я Солнечная – улица Рэбовская, дом 8;

8) части земельного участка площадью 78 кв. м, входящей в состав земельного участка с кадастровым номером 55:36:100101:543, площадью 120529 кв. м, относящегося к категории земель населенных пунктов, местоположение: Омская область, город Омск, Кировский административный округ, северный промузел;

9) части земельного участка площадью 88 кв. м, входящей в состав земельного участка с кадастровым номером 55:36:130101:3186, площадью 6579 кв. м, относящегося к категории земель населенных пунктов, местоположение установлено относительно ориентира, расположенного за пределами участка. Ориентир здание. Участок находится примерно в 151 м, по направлению на юго-запад от ориентира. Почтовый адрес

ориентира: Омская область, город Омск, Кировский административный округ, улица 2-я Солнечная, дом 48;

10) части земельного участка площадью 312 кв. м, входящей в состав земельного участка с кадастровым номером 55:36:130101:474, площадью 9800 кв. м, относящегося к категории земель населенных пунктов, местоположение: Омская область, город Омск, Кировский административный округ, улица 2-я Солнечная, дом 39;

11) части земельного участка площадью 18 кв. м, входящей в состав земельного участка с кадастровым номером 55:36:100101:41, площадью 10370 кв. м, относящегося к категории земель населенных пунктов, местоположение: Омская область, город Омск, Кировский административный округ, улица 2-я Солнечная, дом 46 Б;

12) части земельного участка площадью 49 кв. м, входящей в состав земельного участка с кадастровым номером 55:36:000000:162097, площадью 3410 кв. м, относящегося к категории земель населенных пунктов, местоположение: Омская область, город Омск, Кировский административный округ, улица 2-я Солнечная, дом 33;

13) части земельного участка площадью 83 кв. м, входящей в состав земельного участка с кадастровым номером 55:36:130101:3209, площадью 30194 кв. м, относящегося к категории земель населенных пунктов, местоположение установлено относительно ориентира, расположенного за пределами участка. Ориентир двухэтажное здание. Участок находится примерно в 850 м, по направлению на северо-запад от ориентира. Почтовый адрес ориентира: Омская область, город Омск, Кировский административный округ, улица Волгоградская, дом 68;

14) части земельного участка площадью 1189 кв. м, входящей в состав земельного участка с кадастровым номером 55:36:100907:544, площадью 60109 кв. м, относящегося к категории земель населенных пунктов, местоположение установлено относительно ориентира, расположенного за пределами участка. Ориентир двухэтажное здание. Участок находится примерно в 600 м, по направлению на северо-запад от ориентира. Почтовый адрес ориентира: Омская область, город Омск, Кировский административный округ, улица Волгоградская, дом 68;

15) части земель, государственная собственность на которые не разграничена, в границах кадастрового квартала 55:36:100907, площадью 14 кв. м, расположенных в Кировском административном округе города Омска;

16) части земель, государственная собственность на которые не разграничена, в границах кадастрового квартала 55:36:100101, площадью 1314 кв. м, расположенных в Кировском административном округе города Омска;

17) части земель, государственная собственность на которые не разграничена, в границах кадастрового квартала 55:36:130101, площадью 11956 кв. м, расположенных в Кировском административном округе города Омска.



2. Срок публичного сервитута – 49 лет.

3. Утвердить границы публичного сервитута в соответствии со схемой расположения границ публичного сервитута согласно приложению № 1 к настоящему постановлению и описанием границ публичного сервитута согласно приложению № 2 к настоящему постановлению.

4. Департаменту архитектуры и градостроительства Администрации города Омска в течение пяти рабочих дней со дня принятия решения об установлении публичного сервитута:

1) осуществить необходимые мероприятия и юридически значимые действия, связанные с установлением публичного сервитута;

2) совместно с департаментом информационной политики Администрации города Омска обеспечить:

- размещение настоящего постановления на официальном сайте Администрации города Омска в информационно-телекоммуникационной сети «Интернет»;

- опубликование настоящего постановления в сетевом издании «Омск.рф. Правовой портал Администрации города Омска» в информационно-телекоммуникационной сети «Интернет»;

- опубликование настоящего постановления (за исключением приложений к нему) в средствах массовой информации.

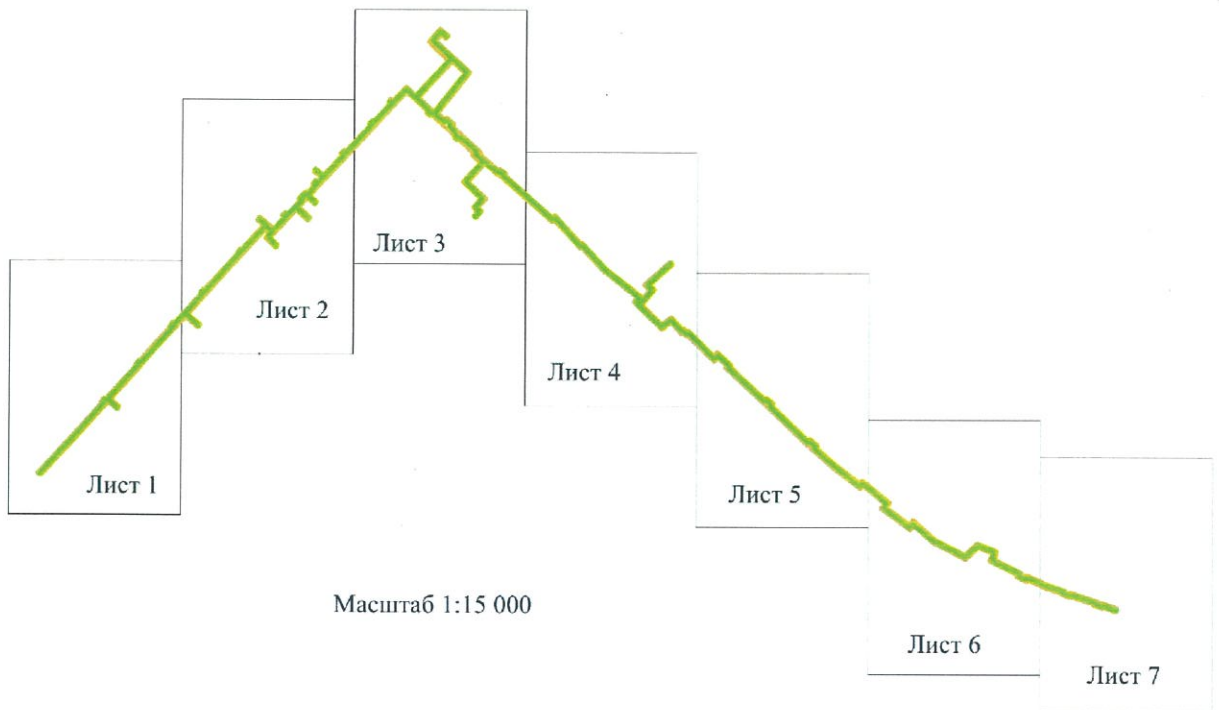
5. Контроль за исполнением настоящего постановления возложить на заместителя Мэра города Омска К.С. Брюхова.

Мэр города Омска





С.Н. Шелест

**СХЕМА**  
расположения границ публичного сервитута



Масштаб 1:15 000

**Условные обозначения**

-  - проектные границы публичного сервитута
-  - существующее местоположение инженерного сооружения





*dlw*





*Handwritten signature*

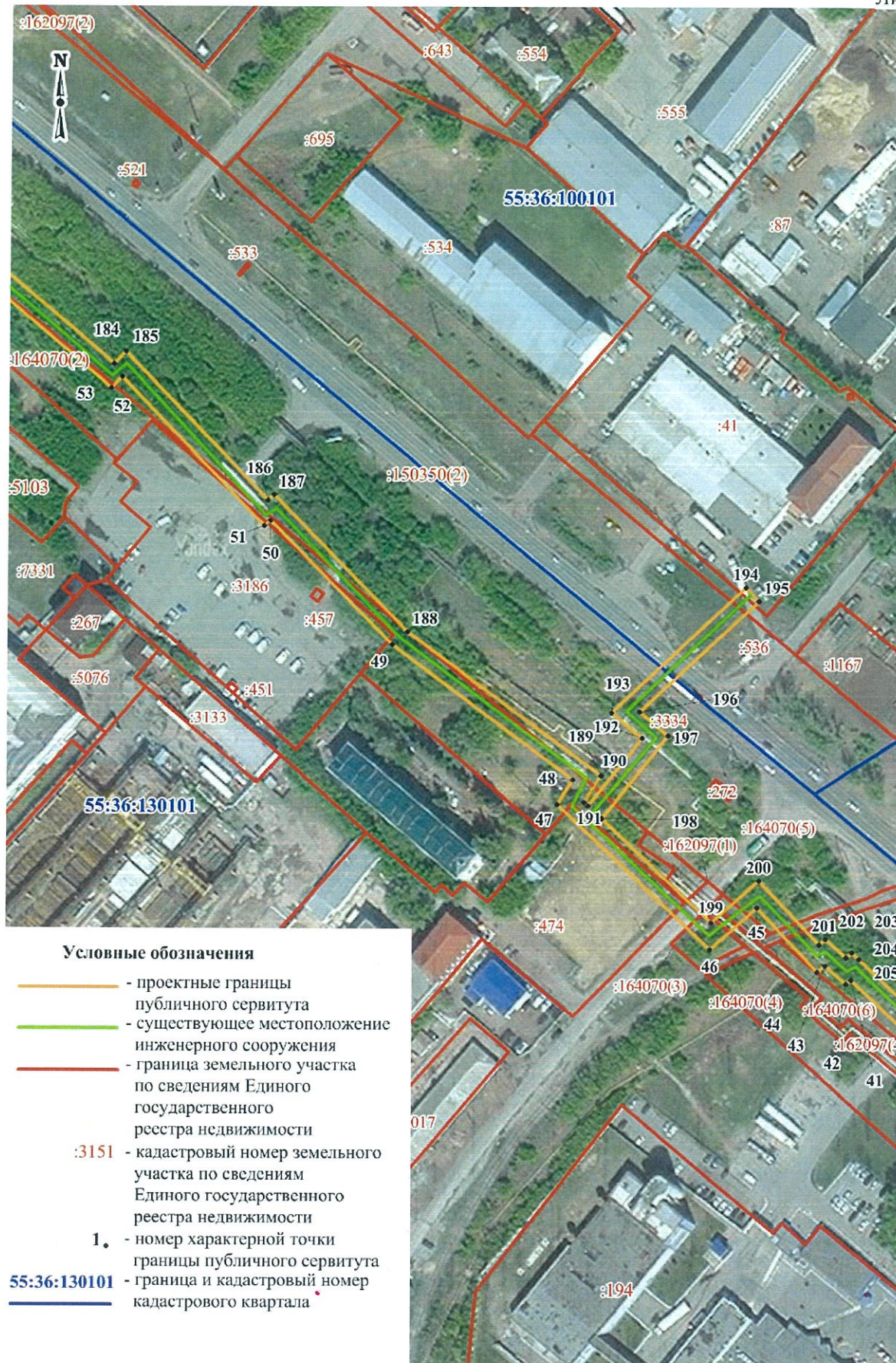




Масштаб 1:2000

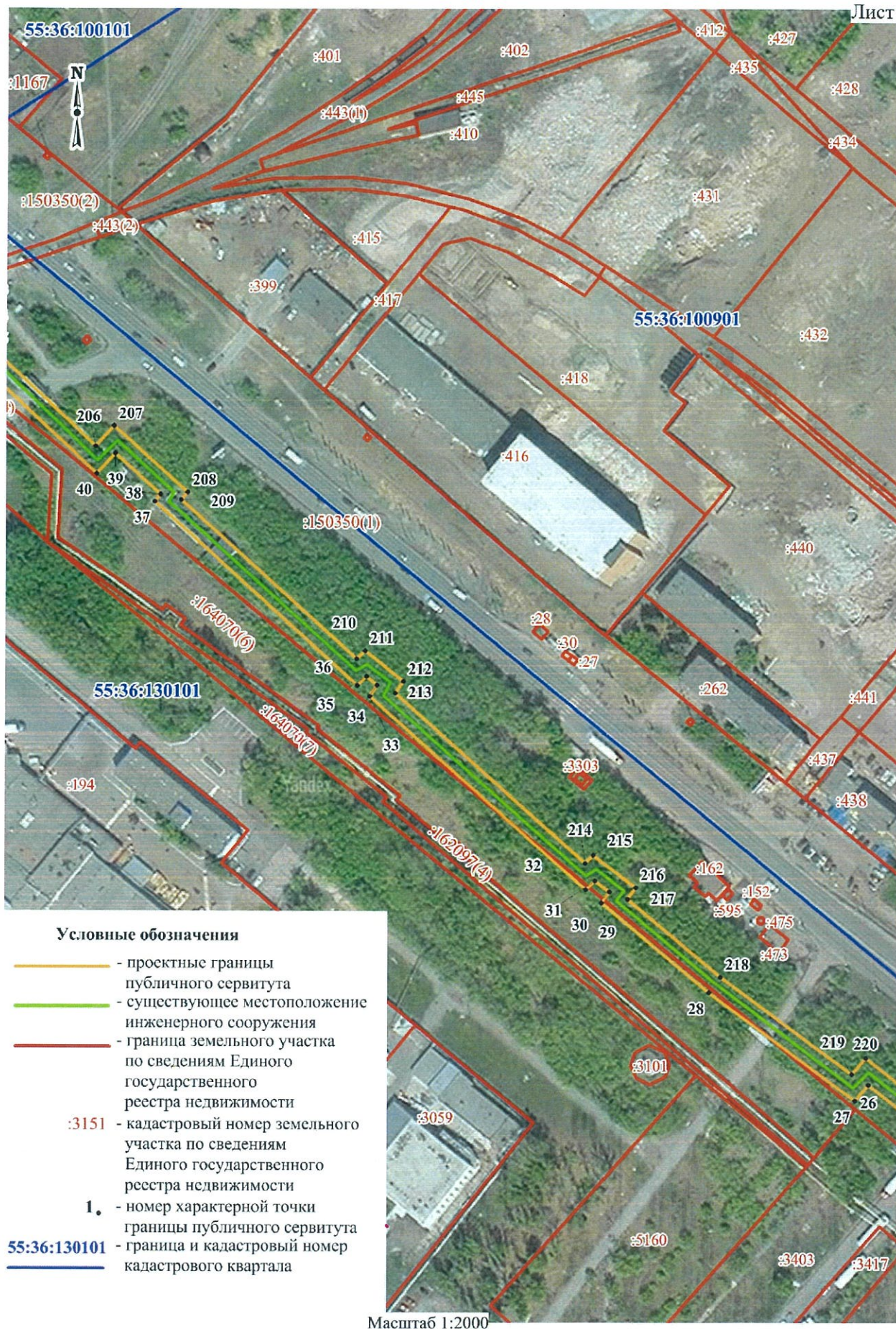
*dk*





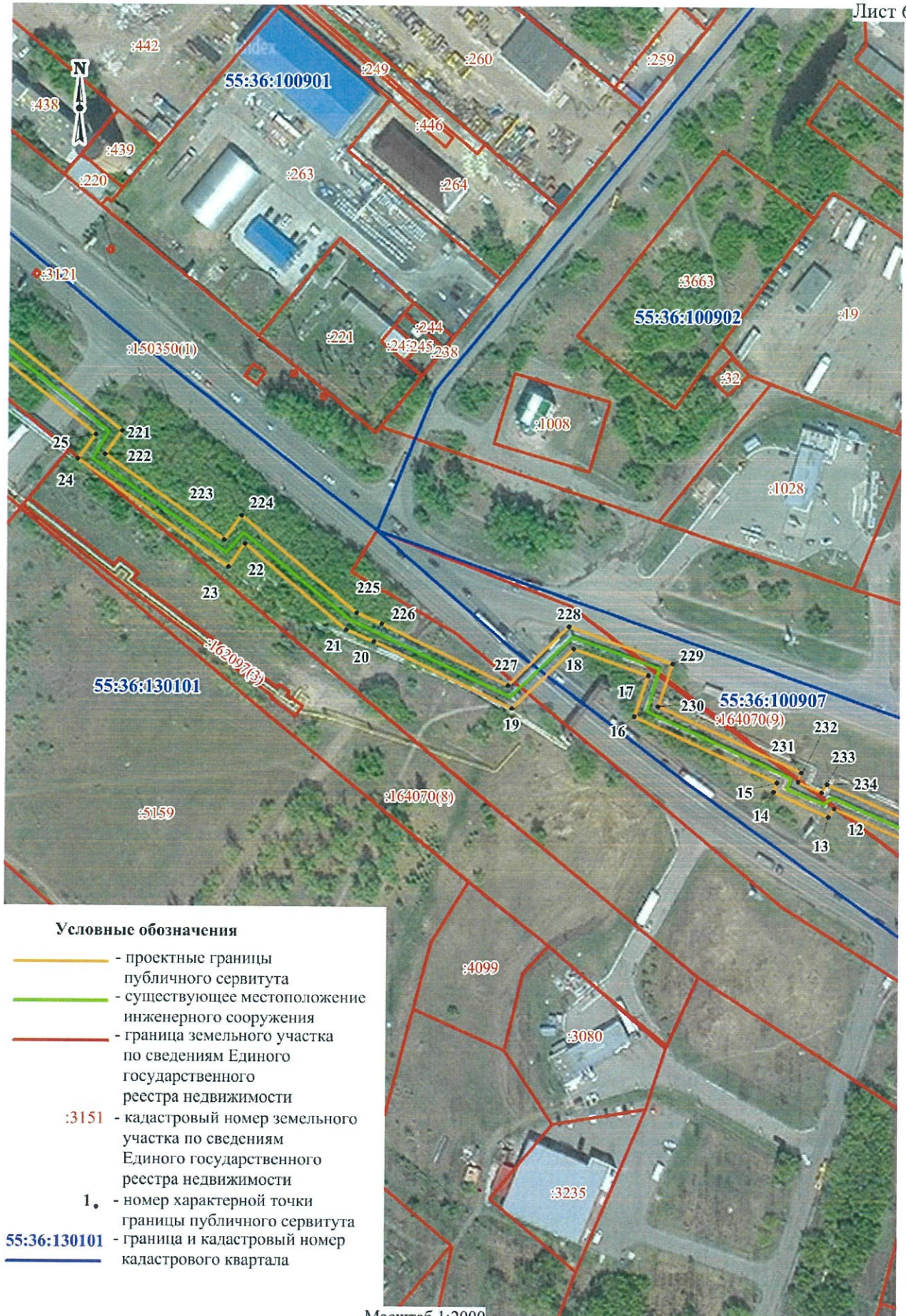
Масштаб 1:2000





*dlu*









**Условные обозначения**

- - проектные границы публичного сервитута
- - существующее местоположение инженерного сооружения
- - граница земельного участка по сведениям Единого государственного реестра недвижимости
- :3151 - кадастровый номер земельного участка по сведениям Единого государственного реестра недвижимости
- 1. - номер характерной точки границы публичного сервитута
- 55:36:130101 - граница и кадастровый номер кадастрового квартала

Масштаб 1:2000

*Handwritten signature*

*Handwritten signature*



Приложение № 2  
к постановлению Администрации города Омска  
от 2 августа 2022 года № 627-п

**ОПИСАНИЕ ГРАНИЦ  
публичного сервитута**

№ п/п	Характеристики объекта	Описание характеристик
1	Местоположение публичного сервитута	Омская область, город Омск, улица 2-я Солнечная, от Кировской районной котельной (2-я Солнечная, дом 52) до К-III-7 (2-я Солнечная, дом 43), К-III-13, точки 28 (2-я Солнечная, дом 46), К-III-12/2 (2-я Солнечная, дом 40), К-III-25
2	Площадь, кв. м	32805+/- 63
3	Иные характеристики объекта	Публичный сервитут устанавливается в целях размещения и эксплуатации сетей теплоснабжения «6 тепловой район 3 Луч». Срок установления сервитута – 49 лет
Система координат: МСК-55, 2 зона		
Метод определения координат характерной точки: картометрический метод		
Средняя квадратическая погрешность положения характерной точки (Mt) – 0,1 м		

Сведения о характерных точках границ публичного сервитута

Обозначение характерных точек границ	Координаты, м	
	X	Y
1	485111,77	2152841,13
2	485104,20	2152838,57
3	485113,64	2152810,71
4	485111,44	2152809,56
5	485118,01	2152791,07
6	485120,24	2152791,34
7	485134,64	2152746,78
8	485132,63	2152745,02
9	485140,06	2152725,27
10	485142,05	2152725,38
11	485153,37	2152691,83
12	485169,94	2152655,72
13	485166,53	2152653,30
14	485177,16	2152630,84
15	485180,89	2152632,32
16	485209,19	2152573,81
17	485225,99	2152579,87
18	485237,50	2152549,35
19	485213,38	2152523,49
20	485241,89	2152466,78



Обозначение характерных точек границ	Координаты, м	
	X	Y
21	485246,87	2152455,43
22	485282,99	2152414,26
23	485273,61	2152407,15
24	485319,01	2152345,66
25	485328,93	2152353,19
26	485366,47	2152307,83
27	485360,07	2152302,13
28	485405,77	2152242,72
29	485443,48	2152199,44
30	485447,94	2152202,68
31	485452,58	2152196,80
32	485449,01	2152192,94
33	485530,57	2152105,76
34	485535,02	2152108,98
35	485538,63	2152104,67
36	485535,03	2152100,81
37	485612,45	2152018,68
38	485615,33	2152021,18
39	485632,56	2152002,81
40	485624,22	2151994,98
41	485677,77	2151940,45
42	485676,21	2151938,55
43	485683,57	2151930,30
44	485681,04	2151927,15
45	485706,55	2151904,07
46	485690,76	2151885,35
47	485748,54	2151826,83
48	485758,16	2151833,19
49	485812,11	2151763,37
50	485861,76	2151716,63
51	485859,60	2151714,24
52	485918,80	2151659,34
53	485914,60	2151655,08
54	486013,38	2151543,59
55	486012,23	2151542,67
56	486036,46	2151513,54
57	485999,10	2151478,26
58	485963,15	2151516,35
59	485945,60	2151499,42
60	485936,29	2151508,48
61	485922,20	2151495,77
62	485927,22	2151490,20
63	485936,09	2151498,21
64	485945,59	2151488,97
65	485962,90	2151505,68



Обозначение характерных точек границ	Координаты, м	
	X	Y
66	485998,79	2151467,66
67	486038,35	2151505,01
68	486054,46	2151487,47
69	486059,09	2151489,62
70	486086,03	2151459,96
71	486085,40	2151454,66
72	486090,22	2151449,47
73	486095,50	2151449,54
74	486137,70	2151401,23
75	486134,59	2151398,37
76	486141,34	2151390,43
77	486144,66	2151393,53
78	486185,26	2151348,62
79	485968,76	2151146,65
80	485954,95	2151161,68
81	485949,50	2151156,67
82	485966,73	2151137,91
83	485961,79	2151133,39
84	485958,33	2151136,99
85	485943,80	2151123,45
86	485922,00	2151147,29
87	485916,46	2151142,22
88	485938,31	2151118,33
89	485879,54	2151063,10
90	485864,14	2151079,49
91	485858,75	2151074,42
92	485879,11	2151052,56
93	485888,44	2151061,39
94	485895,87	2151052,39
95	485792,35	2150956,62
96	485719,43	2150892,39
97	485697,23	2150917,66
98	485691,76	2150912,84
99	485714,09	2150887,41
100	485697,50	2150871,69
101	485644,64	2150823,60
102	485580,62	2150767,67
103	485540,65	2150731,11
104	485525,26	2150749,19
105	485519,69	2150744,46
106	485535,28	2150726,15
107	485382,32	2150585,72
108	485387,46	2150580,12
109	485533,13	2150713,96
110	485535,65	2150711,40

Обозначение характерных точек границ	Координаты, м	
	X	Y
111	485543,51	2150718,58
112	485541,52	2150720,73
113	485612,82	2150785,22
114	485614,97	2150783,02
115	485622,30	2150789,51
116	485620,58	2150792,14
117	485651,17	2150818,11
118	485692,51	2150855,84
119	485694,37	2150853,85
120	485702,54	2150860,92
121	485700,59	2150863,27
122	485762,41	2150918,97
123	485764,58	2150916,62
124	485772,79	2150923,89
125	485770,83	2150926,25
126	485846,94	2150996,26
127	485848,99	2150994,23
128	485856,12	2151000,96
129	485854,63	2151002,63
130	485905,32	2151050,21
131	485916,31	2151036,78
132	485922,03	2151041,46
133	485898,64	2151070,06
134	485921,44	2151092,56
135	485925,74	2151088,26
136	485933,42	2151095,72
137	485929,47	2151099,99
138	485958,04	2151126,60
139	485961,43	2151123,04
140	485977,20	2151137,45
141	485973,75	2151141,20
142	485989,59	2151155,96
143	485993,45	2151152,08
144	486000,57	2151158,49
145	485996,89	2151162,75
146	486006,16	2151171,39
147	486019,44	2151154,58
148	486025,28	2151159,12
149	486011,62	2151176,41
150	486052,67	2151214,66
151	486056,14	2151211,02
152	486063,66	2151218,11
153	486060,36	2151221,83
154	486115,42	2151273,15
155	486118,61	2151269,96



Обозначение характерных точек границ	Координаты, м	
	X	Y
156	486126,31	2151277,42
157	486123,37	2151280,56
158	486159,02	2151313,61
159	486160,97	2151311,48
160	486170,31	2151315,17
161	486166,19	2151320,34
162	486195,47	2151348,11
163	486177,55	2151368,46
164	486209,90	2151396,73
165	486250,57	2151435,80
166	486290,79	2151394,57
167	486317,79	2151419,19
168	486303,13	2151435,95
169	486297,34	2151430,72
170	486305,58	2151421,63
171	486292,11	2151408,73
172	486226,30	2151482,00
173	486140,72	2151414,01
174	486126,93	2151429,97
175	486131,08	2151433,35
176	486118,81	2151448,80
177	486114,22	2151444,71
178	486060,21	2151506,18
179	486056,01	2151501,99
180	486021,40	2151543,62
181	486024,81	2151546,40
182	486015,69	2151558,24
183	486013,06	2151555,68
184	485923,94	2151656,27
185	485928,63	2151661,04
186	485869,52	2151715,88
187	485871,63	2151718,23
188	485817,16	2151769,54
189	485759,44	2151844,25
190	485749,18	2151837,46
191	485747,80	2151838,88
192	485773,72	2151860,71
193	485783,83	2151848,64
194	485831,77	2151902,33
195	485826,24	2151907,26
196	485784,00	2151859,92
197	485774,54	2151870,89
198	485742,67	2151844,06
199	485701,23	2151886,06
200	485717,20	2151904,99

Обозначение характерных точек границ	Координаты, м	
	X	Y
201	485691,70	2151928,08
202	485693,74	2151930,62
203	485686,47	2151938,79
204	485688,42	2151941,02
205	485685,90	2151943,57
206	485635,66	2151994,75
207	485643,86	2152002,45
208	485615,88	2152032,29
209	485612,94	2152029,72
210	485545,97	2152100,80
211	485549,30	2152104,38
212	485536,36	2152119,85
213	485531,61	2152116,40
214	485459,95	2152193,00
215	485463,09	2152196,40
216	485449,45	2152213,67
217	485444,70	2152210,22
218	485411,96	2152247,79
219	485370,95	2152301,10
220	485377,56	2152306,98
221	485330,20	2152364,20
222	485320,63	2152356,94
223	485284,74	2152405,55
224	485294,68	2152413,08
225	485253,70	2152459,79
226	485249,13	2152470,19
227	485223,03	2152522,11
228	485246,73	2152547,53
229	485230,69	2152590,06
230	485213,26	2152583,78
231	485184,85	2152642,49
232	485181,18	2152641,04
233	485176,63	2152650,66
234	485179,98	2152653,02
235	485160,82	2152694,78
236	485147,69	2152733,71
237	485145,49	2152733,59
238	485142,08	2152742,64
239	485143,89	2152744,21
240	485125,83	2152800,06
241	485123,41	2152799,77
242	485121,30	2152805,69
243	485123,41	2152806,79
1	485111,77	2152841,13
244	486143,72	2151406,27



Обозначение характерных точек границ	Координаты, м	
	X	Y
245	486172,41	2151374,06
246	486204,76	2151402,34
247	486249,23	2151444,51
248	486225,40	2151471,03
244	486143,72	2151406,27

