



ПОСТАНОВЛЕНИЕ АДМИНИСТРАЦИИ ГОРОДА ОМСКА

от 16 августа 2022 года № 658-п

Об установлении публичного сервитута

Руководствуясь Земельным кодексом Российской Федерации, Федеральным законом «О введении в действие Земельного кодекса Российской Федерации», Федеральным законом «Об общих принципах организации местного самоуправления в Российской Федерации», постановлением Правительства Российской Федерации от 20 ноября 2000 года № 878 «Об утверждении Правил охраны газораспределительных сетей», Уставом города Омска, постановлением Администрации города Омска от 17 октября 2019 года № 710-п «Об утверждении административного регламента предоставления муниципальной услуги «Принятие решения об установлении публичного сервитута в отдельных целях», на основании ходатайства об установлении публичного сервитута муниципального предприятия города Омска «Тепловая компания» от 7 июля 2022 года № ДАГ-МУ/508 постановляю:

1. Установить в интересах муниципального предприятия города Омска «Тепловая компания» (далее – муниципальное предприятие) (ОГРН 1025500609200, ИНН 5501016762) публичный сервитут в целях размещения, эксплуатации сетей газоснабжения «Газопровод высокого давления», принадлежащих муниципальному предприятию на праве хозяйственного ведения от 1 февраля 2016 года № 55-55/001-55/001/003/2016-833/1 согласно выписке из Единого государственного реестра недвижимости об объекте недвижимости, в отношении:

1) части земельного участка площадью 1872 кв. м, входящей в состав земельного участка с кадастровым номером 55:36:140102:3146, площадью 425707 кв. м, относящегося к категории земель населенных пунктов, местоположение установлено относительно ориентира, расположенного за пределами участка. Ориентир здание. Участок находится примерно в 610 м, по направлению на северо-запад от ориентира. Почтовый адрес ориентира: Омская область, город Омск, Кировский административный округ, улица 22 Декабря, дом 84, корпус 1;

2) части земельного участка площадью 583 кв. м, входящей в состав земельного участка с кадастровым номером 55:36:140102:3147, площадью 74274 кв. м, относящегося к категории земель населенных пунктов,

местоположение установлено относительно ориентира, расположенного за пределами участка. Ориентир здание. Участок находится примерно в 530 м, по направлению на северо-восток от ориентира. Почтовый адрес ориентира: Омская область, город Омск, Кировский административный округ, улица 22 Декабря, дом 84, корпус 1;

3) части земельного участка площадью 2577 кв. м, входящей в состав земельного участка с кадастровым номером 55:36:140102:3148, площадью 175075 кв. м, относящегося к категории земель населенных пунктов, местоположение установлено относительно ориентира, расположенного за пределами участка. Ориентир здание. Участок находится примерно в 790 м, по направлению на северо-восток от ориентира. Почтовый адрес ориентира: Омская область, город Омск, Кировский административный округ, улица 22 Декабря, дом 84, корпус 1;

4) части земельного участка площадью 255 кв. м, входящей в состав земельного участка с кадастровым номером 55:36:140102:3151, площадью 7714 кв. м, относящегося к категории земель населенных пунктов, местоположение установлено относительно ориентира, расположенного за пределами участка. Ориентир здание. Участок находится примерно в 520 м, по направлению на юго-запад от ориентира. Почтовый адрес ориентира: Омская область, город Омск, Кировский административный округ, улица Транссибирская, дом 25;

5) части земельного участка площадью 107 кв. м, входящей в состав земельного участка с кадастровым номером 55:36:140102:3236, площадью 6229 кв. м, относящегося к категории земель населенных пунктов, местоположение установлено относительно ориентира, расположенного в границах участка. Ориентир одноэтажное нежилое строение с двумя одноэтажными пристроями. Почтовый адрес ориентира: Омская область, город Омск, Кировский административный округ, Авиагородок, дом 9, корпус 1;

6) части земельного участка площадью 16 кв. м, входящей в состав земельного участка с кадастровым номером 55:36:140102:43, площадью 9266 кв. м, входящего в единое землепользование с кадастровым номером 55:36:000000:52, площадью 9969 кв. м, относящегося к категории земель населенных пунктов, местоположение установлено относительно ориентира, расположенного за пределами участка. Ориентир здание аэропорта ОАО «Омский аэропорт». Участок находится примерно в 380 м, по направлению на юго-запад от ориентира. Почтовый адрес ориентира: Омская область, город Омск, Кировский административный округ;

7) части земельного участка площадью 760 кв. м, входящей в состав земельного участка с кадастровым номером 55:36:140102:5997, площадью 77589 кв. м, относящегося к категории земель населенных пунктов, местоположение: Омская область, город Омск, Кировский административный округ, Авиагородок, дом 10, корпус 1;

8) части земельного участка площадью 217 кв. м, входящей в состав земельного участка с кадастровым номером 55:36:140102:6531, площадью

13643 кв. м, относящегося к категории земель населенных пунктов, местоположение установлено относительно ориентира, расположенного в границах участка. Ориентир здание. Почтовый адрес ориентира: Омская область, город Омск, Кировский административный округ, Авиагородок, дом 9 А;

9) части земельного участка площадью 375 кв. м, входящей в состав земельного участка с кадастровым номером 55:36:140104:3062, площадью 6326 кв. м, относящегося к категории земель населенных пунктов, местоположение установлено относительно ориентира, расположенного за пределами участка. Ориентир здание. Участок находится примерно в 420 м, по направлению на юго-запад от ориентира. Почтовый адрес ориентира: Омская область, город Омск, Кировский административный округ, улица Транссибирская, дом 25;

10) части земельного участка площадью 443 кв. м, входящей в состав земельного участка с кадастровым номером 55:36:140104:3063, площадью 5344 кв. м, относящегося к категории земель населенных пунктов, местоположение установлено относительно ориентира, расположенного за пределами участка. Ориентир здание. Участок находится примерно в 320 м, по направлению на юго-запад от ориентира. Почтовый адрес ориентира: Омская область, город Омск, Кировский административный округ, улица Транссибирская, дом 25;

11) части земельного участка площадью 1102 кв. м, входящей в состав земельного участка с кадастровым номером 55:36:000000:158356, площадью 13363 кв. м, относящегося к категории земель населенных пунктов, местоположение: Омская область, город Омск, Кировский административный округ, Авиагородок, дом 10, корпус 1;

12) части земель, государственная собственность на которые не разграничена, в границах кадастрового квартала 55:36:140104, площадью 1237 кв. м, расположенных в городе Омске;

13) части земель, государственная собственность на которые не разграничена, в границах кадастрового квартала 55:36:140102, площадью 135 кв. м, расположенных в городе Омске.

2. Срок публичного сервитута – 49 лет.

3. Утвердить границы публичного сервитута в соответствии со схемой расположения границ публичного сервитута согласно приложению № 1 к настоящему постановлению и описанием границ публичного сервитута согласно приложению № 2 к настоящему постановлению.

4. Департаменту архитектуры и градостроительства Администрации города Омска в течение пяти рабочих дней со дня принятия решения об установлении публичного сервитута:

1) осуществить необходимые мероприятия и юридически значимые действия, связанные с установлением публичного сервитута;

2) совместно с департаментом информационной политики Администрации города Омска обеспечить:

- размещение настоящего постановления на официальном сайте Администрации города Омска в информационно-телекоммуникационной сети «Интернет»;

- опубликование настоящего постановления в сетевом издании «Омск.рф. Правовой портал Администрации города Омска» в информационно-телекоммуникационной сети «Интернет»;

- опубликование настоящего постановления (за исключением приложений к нему) в печатных средствах массовой информации.

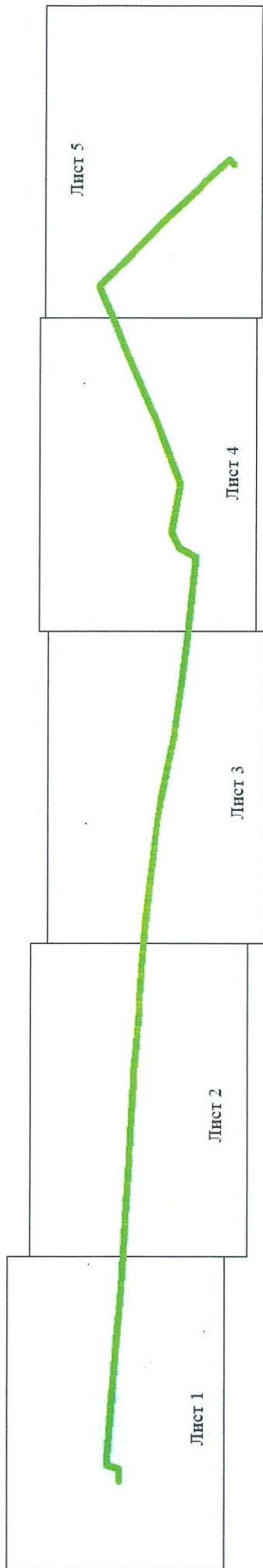
5. Контроль за исполнением настоящего постановления возложить на заместителя Мэра города Омска К.С. Брюхова.

Мэр города Омска



С.Н. Шелест

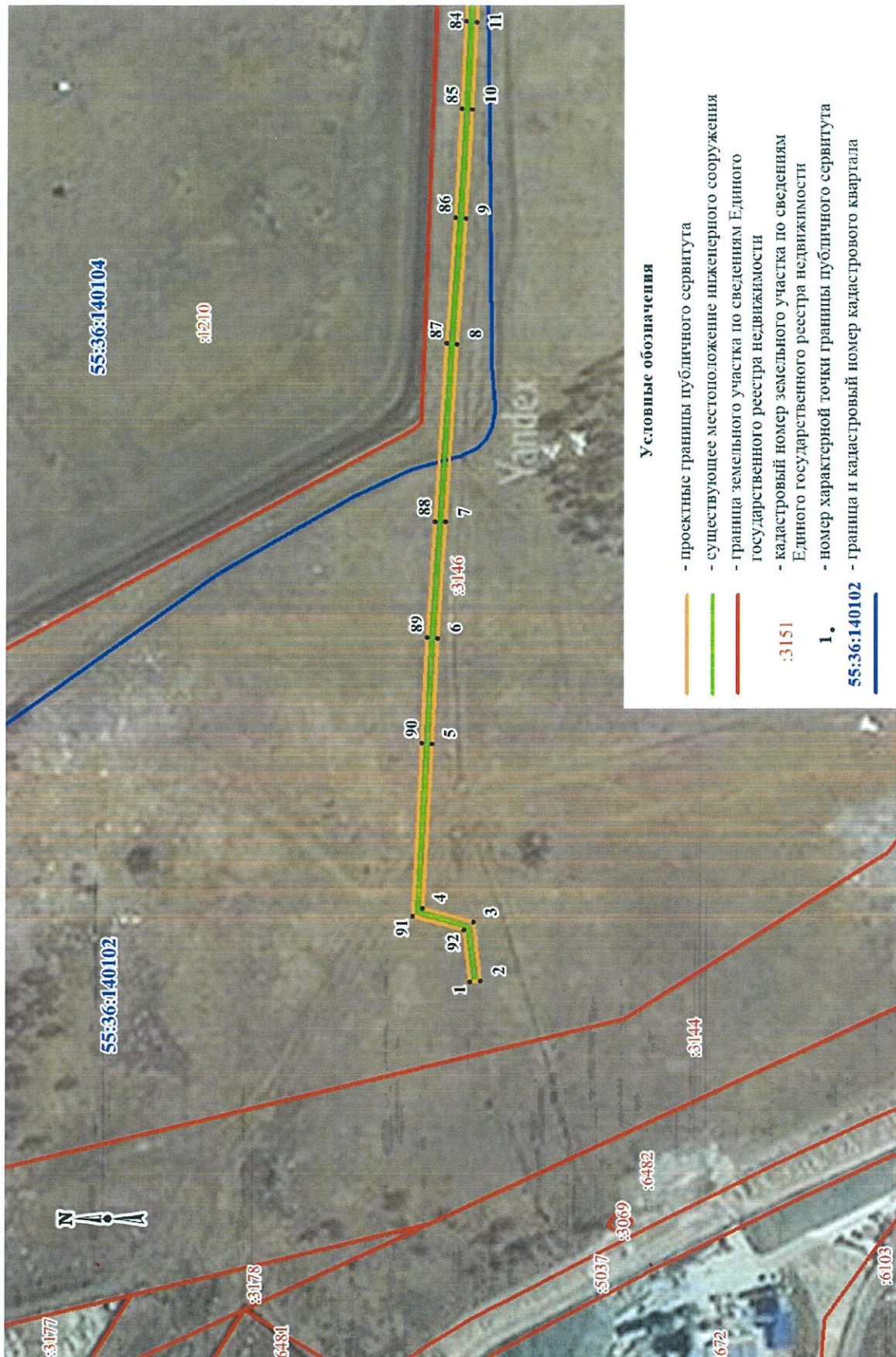
СХЕМА
расположения границ публичного сервитута



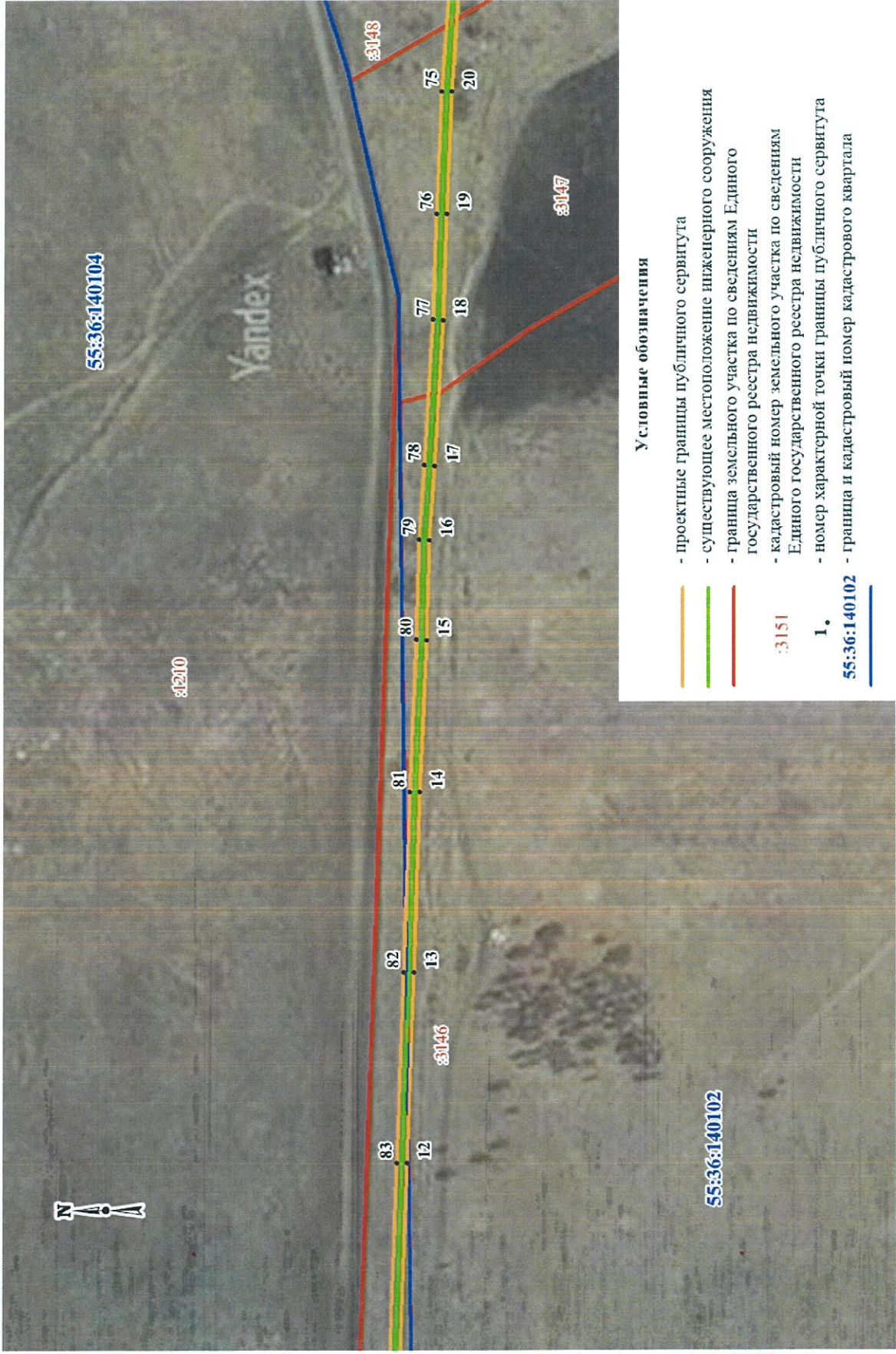
Условные обозначения

- проектные границы публичного сервитута
- существующее местоположение инженерного сооружения







Масштаб 1:10 000



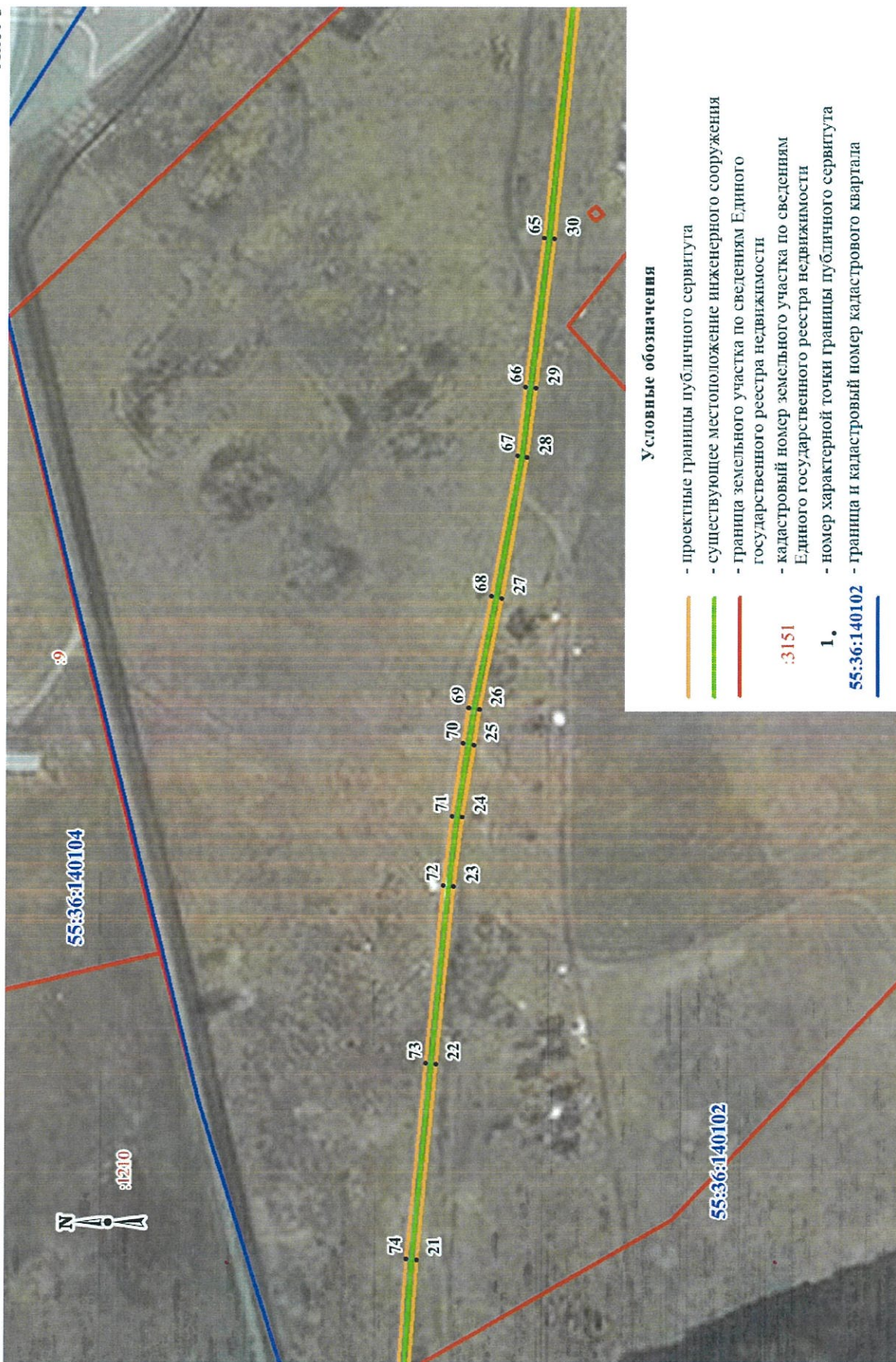
Масштаб 1:2000



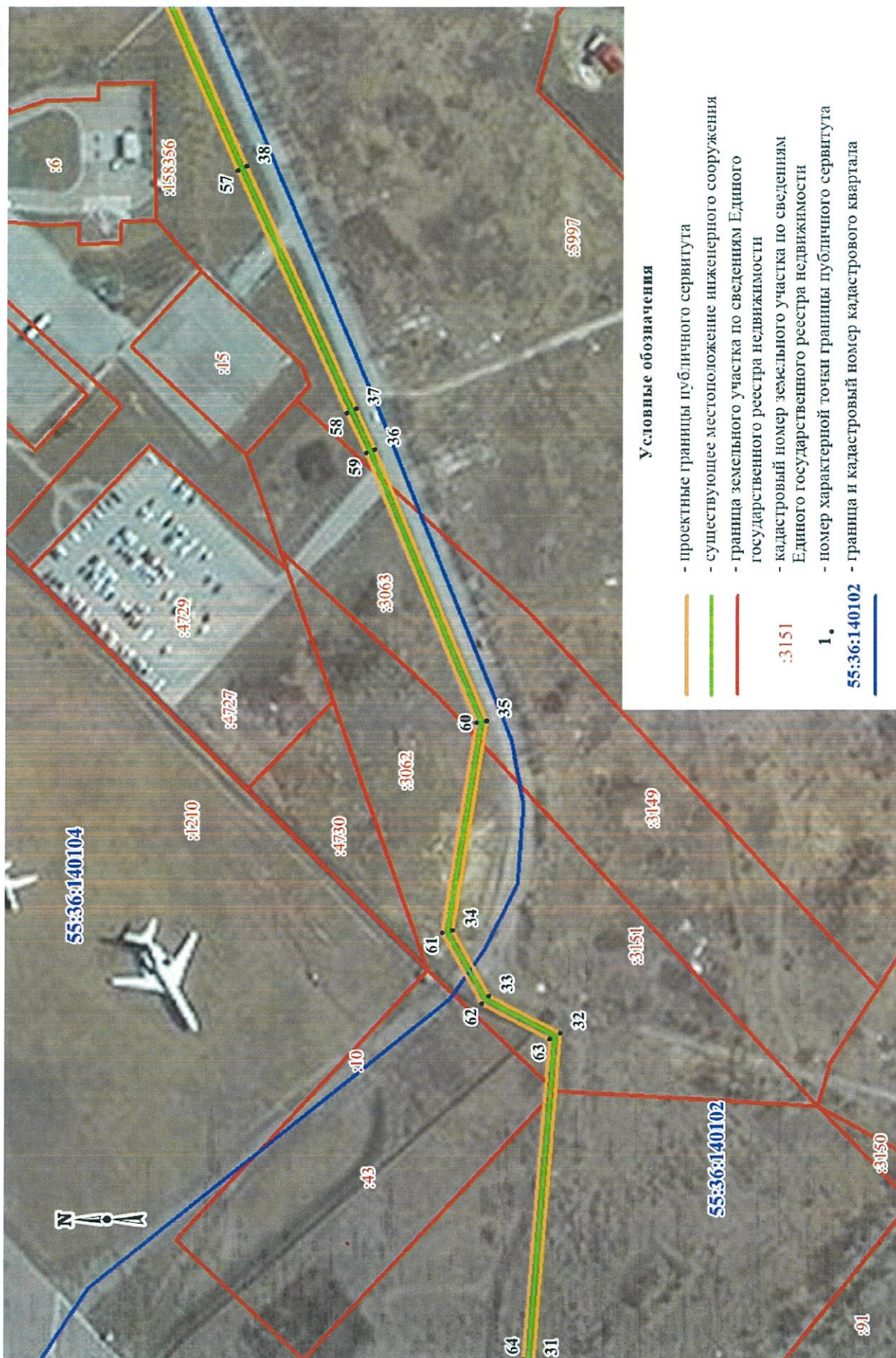
Условные обозначения

-  - проектные границы публичного сервитута
-  - существующее местоположение нижеперного сооружения
-  - граница земельного участка по сведениям Единого государственного реестра недвижимости
-  - кадастровый номер земельного участка по сведениям Единого государственного реестра недвижимости
-  - номер характерной точки границы публичного сервитута
-  - граница и кадастровый номер кадастрового квартала

Масштаб 1:2000









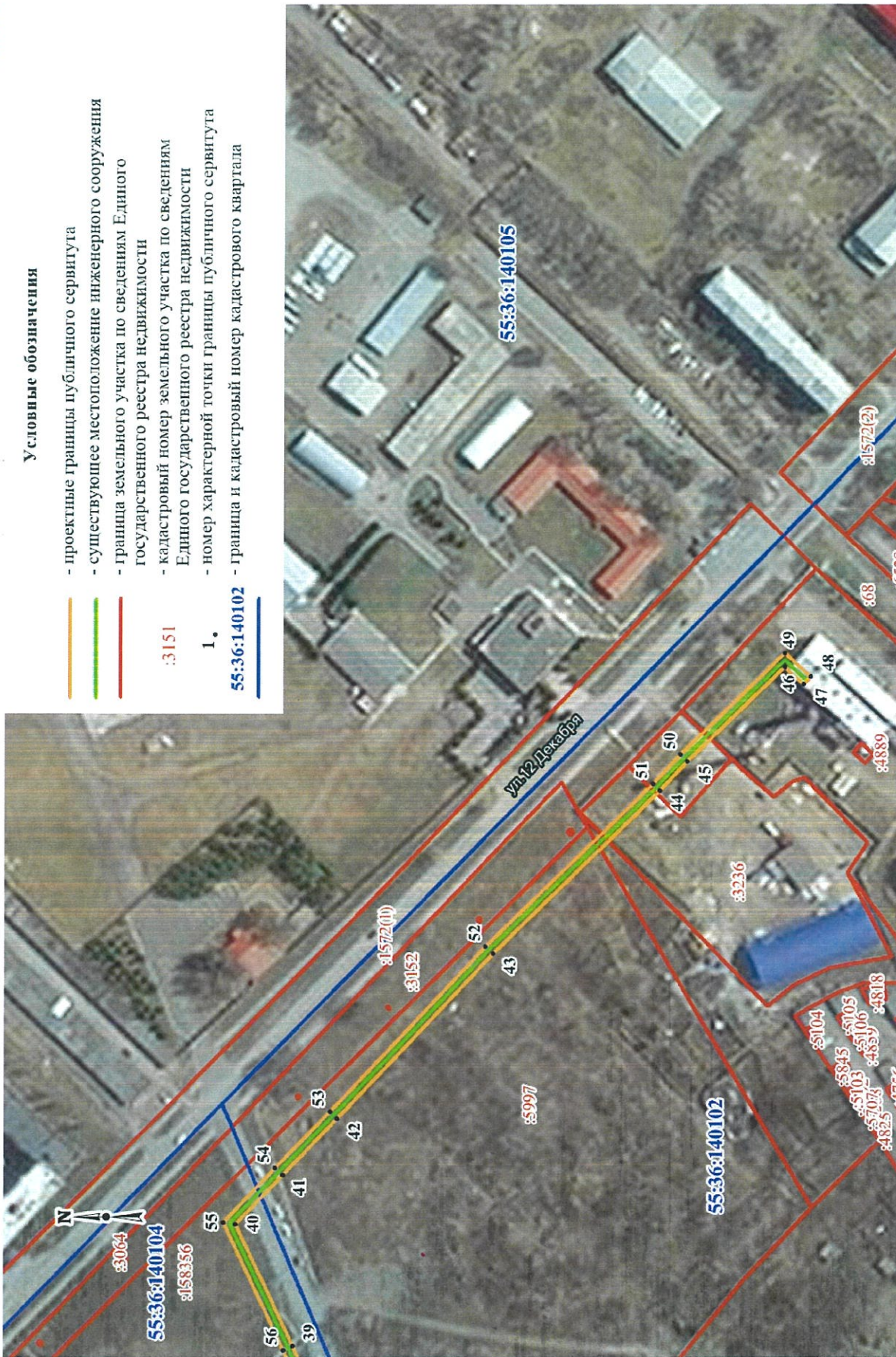
Масштаб 1:2000



Масштаб 1:2500

Условные обозначения

-  - проектные границы публичного сервитута
-  - существующее местоположение инженерного сооружения
-  - граница земельного участка по сведениям Единого государственного реестра недвижимости
-  3151 - кадастровый номер земельного участка по сведениям Единого государственного реестра недвижимости
- 1.**  - номер характерной точки границы публичного сервитута
-  55:36:140102 - граница и кадастровый номер кадастрового квартала



Масштаб 1:2000

Приложение № 2
к постановлению Администрации города Омска
от 16 августа 2022 года № 658-п

ОПИСАНИЕ ГРАНИЦ
публичного сервитута

№ п/п	Характеристика объекта	Описание характеристик
1	Местоположение публичного сервитута	Омская область, город Омск, Авиагородок, дом 9А, от места врезки в газопровод ГРС-5-ОКСК до котельной Авиагородок, дом 9А
2	Площадь, кв.м,	9679+/-34
3	Иные характеристики объекта	Публичный сервитут устанавливается в целях размещения и эксплуатации сетей газоснабжения «Газопровод высокого давления». Срок установления сервитута – 49 лет
Система координат: МСК-55, 2 зона		
Метод определения координат характерной точки: картометрический метод		
Средняя квадратическая погрешность положения характерной точки (M _t) – 0,1 м		

Сведения о характерных точках границ публичного сервитута

Обозначение характерных точек границ	Координаты, м	
	X	Y
1	480394,99	2157397,91
2	480391,01	2157398,32
3	480393,38	2157421,29
4	480413,18	2157427,32
5	480408,22	2157491,58
6	480405,41	2157532,73
7	480401,29	2157578,26
8	480395,46	2157647,78
9	480391,24	2157696,76
10	480387,84	2157739,53
11	480385,48	2157773,69
12	480380,77	2157856,84
13	480376,57	2157931,68
14	480372,77	2158002,34
15	480368,83	2158062,13
16	480367,02	2158101,36
17	480364,31	2158130,34
18	480359,82	2158187,59
19	480357,64	2158229,18
20	480354,72	2158277,10
21	480348,34	2158348,64
22	480339,44	2158424,88
23	480331,18	2158494,17

Обозначение характерных точек границ	Координаты, м	
	X	Y
24	480327,27	2158521,10
25	480322,42	2158549,23
26	480320,02	2158562,98
27	480310,42	2158606,40
28	480299,28	2158661,33
29	480295,43	2158688,22
30	480287,16	2158746,35
31	480276,05	2158838,69
32	480263,04	2158966,80
33	480290,82	2158982,04
34	480304,62	2159007,96
35	480289,84	2159089,60
36	480331,91	2159197,26
37	480339,08	2159213,10
38	480380,80	2159308,96
39	480408,30	2159374,76
40	480429,95	2159422,92
41	480411,04	2159441,81
42	480389,21	2159463,35
43	480326,77	2159526,65
44	480260,02	2159588,80
45	480248,89	2159599,93
46	480209,89	2159635,94
47	480202,74	2159629,16
48	480199,99	2159632,06
49	480209,85	2159641,42
50	480251,66	2159602,81
51	480262,80	2159591,68
52	480329,56	2159529,52
53	480392,04	2159466,18
54	480413,86	2159444,65
55	480434,74	2159423,80
56	480411,97	2159373,16
57	480384,48	2159307,40
58	480342,74	2159211,48
59	480335,59	2159195,70
60	480293,98	2159089,20
61	480308,80	2159007,30
62	480293,79	2158979,10
63	480267,28	2158964,57
64	480280,03	2158839,13
65	480291,13	2158746,87
66	480299,39	2158688,78
67	480303,22	2158662,01
68	480314,33	2158607,23
69	480323,95	2158563,76
70	480326,36	2158549,91

Обозначение характерных точек границ	Координаты, м	
	X	Y
71	480331,22	2158521,72
72	480335,15	2158494,69
73	480343,41	2158425,34
74	480352,32	2158349,05
75	480358,71	2158277,40
76	480361,64	2158229,41
77	480363,81	2158187,85
78	480368,30	2158130,68
79	480371,01	2158101,64
80	480372,83	2158062,35
81	480376,76	2158002,57
82	480380,57	2157931,89
83	480384,77	2157857,06
84	480389,47	2157773,94
85	480391,83	2157739,82
86	480395,22	2157697,09
87	480399,45	2157648,12
88	480405,27	2157578,61
89	480409,40	2157533,04
90	480412,21	2157491,87
91	480417,41	2157424,43
92	480397,09	2157418,24
1	480394,99	2157397,91