



ПОСТАНОВЛЕНИЕ АДМИНИСТРАЦИИ ГОРОДА ОМСКА

от 23 августа 2022 года № 663-п

Об установлении публичного сервитута

Руководствуясь Земельным кодексом Российской Федерации, Федеральным законом «О введении в действие Земельного кодекса Российской Федерации», Федеральным законом «Об общих принципах организации местного самоуправления в Российской Федерации», постановлением Правительства Российской Федерации от 20 ноября 2000 года № 878 «Об утверждении Правил охраны газораспределительных сетей», Уставом города Омска, постановлением Администрации города Омска от 17 октября 2019 года № 710-п «Об утверждении административного регламента предоставления муниципальной услуги «Принятие решения об установлении публичного сервитута в отдельных целях», на основании ходатайства об установлении публичного сервитута муниципального предприятия города Омска «Тепловая компания» от 15 июля 2022 года № ДАГ-МУ/531 постановляю:

1. Установить в интересах муниципального предприятия города Омска «Тепловая компания» (далее – муниципальное предприятие) (ОГРН 1025500609200, ИНН 5501016762) публичный сервитут в целях размещения, эксплуатации сетей газоснабжения «Газопровод к котельной лесокомбината Береговой», принадлежащих муниципальному предприятию на праве хозяйственного ведения от 31 июля 2007 года № 55-55-01/076/2007-034 согласно выписке из Единого государственного реестра недвижимости об объекте недвижимости, в отношении:

1) части земельного участка площадью 94 кв. м, входящей в состав земельного участка с кадастровым номером 55:36:010101:1015, площадью 133054 кв. м, относящегося к категории земель населенных пунктов, местоположение установлено относительно ориентира, расположенного в границах участка. Ориентир одноэтажное кирпичное здание (столовая). Почтовый адрес ориентира: Омская область, город Омск, Советский административный округ, микрорайон «Береговой», улица Иртышская, дом 1 А;

2) части земельного участка площадью 68 кв. м, входящей в состав земельного участка с кадастровым номером 55:36:010101:1016, площадью 1649 кв. м, относящегося к категории земель населенных пунктов,

местоположение установлено относительно ориентира, расположенного в границах участка. Ориентир здание пожарного поста. Почтовый адрес ориентира: Омская область, город Омск, Советский административный округ, микрорайон «Береговой», улица Иртышская, дом 1, корпус 2;

3) части земельного участка площадью 660 кв. м, входящей в состав земельного участка с кадастровым номером 55:36:010101:1020, площадью 7778 кв. м, относящегося к категории земель населенных пунктов, местоположение установлено относительно ориентира, расположенного в границах участка. Ориентир здание. Почтовый адрес ориентира: Омская область, город Омск, Советский административный округ, микрорайон «Береговой», улица Иртышская, дом 1, корпус 3;

4) части земельного участка площадью 13 кв. м, входящей в состав земельного участка с кадастровым номером 55:36:010101:1600, площадью 4734 кв. м, относящегося к категории земель населенных пунктов, местоположение установлено относительно ориентира, расположенного в границах участка. Ориентир здание РМ. Почтовый адрес ориентира: Омская область, город Омск, Советский административный округ, микрорайон «Береговой», улица Иртышская, дом 1 А;

5) части земельного участка площадью 184 кв. м, входящей в состав земельного участка с кадастровым номером 55:36:010101:1835, площадью 5738 кв. м, относящегося к категории земель населенных пунктов, местоположение: Омская область, город Омск, Советский административный округ, в южной части кадастрового квартала 55:36:010101. На земельном участке расположен лесной участок в Омском лесопарке Советского участкового лесничества, в квартале № 1 (выдел 31);

6) части земельного участка площадью 370 кв. м, входящей в состав земельного участка с кадастровым номером 55:36:000000:164830, площадью 2114 кв. м, относящегося к категории земель населенных пунктов, местоположение: Омская область, город Омск, Советский административный округ, на границе кадастровых кварталов 55:36:010104 и 55:36:010107, в северной части кадастрового квартала 55:36:010104 и в северной части кадастрового квартала 55:36:010107. На земельном участке расположен лесной участок в Омском лесопарке Советского окружного участкового лесничества, в квартале № 2 (выдел 19);

7) части земель, государственная собственность на которые не разграничена, в границах кадастрового квартала 55:36:010107, площадью 7062 кв. м, расположенных в городе Омске;

8) части земель, государственная собственность на которые не разграничена, в границах кадастрового квартала 55:36:010101, площадью 695 кв. м, расположенных в городе Омске.

2. Срок публичного сервитута – 49 лет.

3. Утвердить границы публичного сервитута в соответствии со схемой расположения границ публичного сервитута согласно приложению № 1 к настоящему постановлению и описанием границ публичного сервитута согласно приложению № 2 к настоящему постановлению.

4. Департаменту архитектуры и градостроительства Администрации города Омска в течение пяти рабочих дней со дня принятия решения об установлении публичного сервитута:

1) осуществить необходимые мероприятия и юридически значимые действия, связанные с установлением публичного сервитута;

2) совместно с департаментом информационной политики Администрации города Омска обеспечить:

- размещение настоящего постановления на официальном сайте Администрации города Омска в информационно-телекоммуникационной сети «Интернет»;

- опубликование настоящего постановления в сетевом издании «Омск.рф. Правовой портал Администрации города Омска» в информационно-телекоммуникационной сети «Интернет»;

- опубликование настоящего постановления (за исключением приложений к нему) в печатных средствах массовой информации.

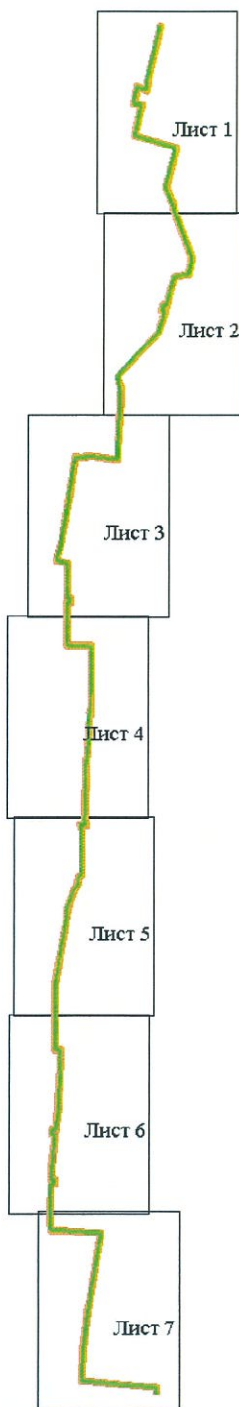
5. Контроль за исполнением настоящего постановления возложить на заместителя Мэра города Омска К.С. Брюхова.

Мэр города Омска


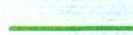


С.Н. Шелест

СХЕМА
расположения границ публичного сервитута



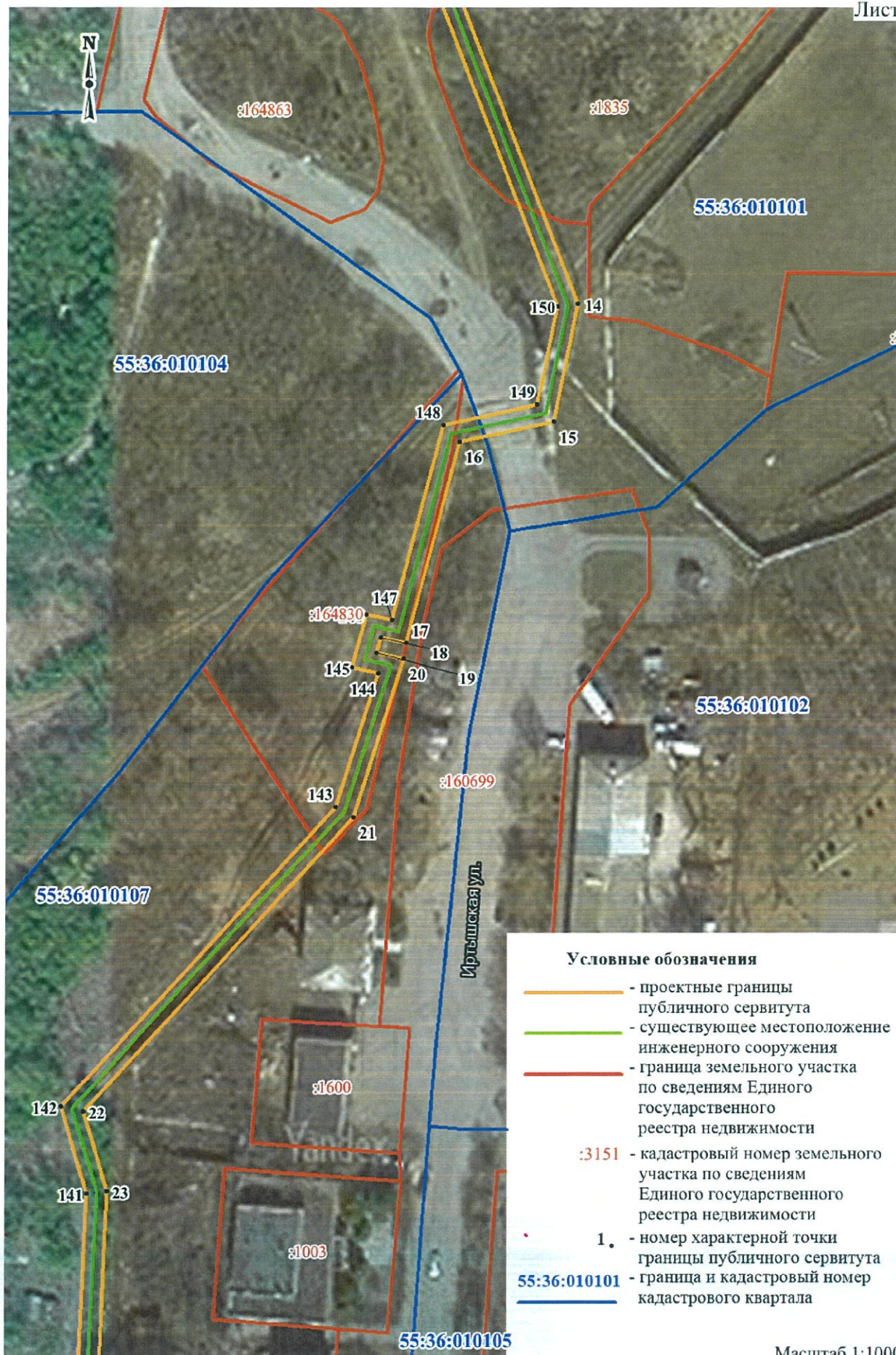
Условные обозначения

-  - проектные границы публичного сервитута
-  - существующее местоположение инженерного сооружения

Масштаб 1:9000

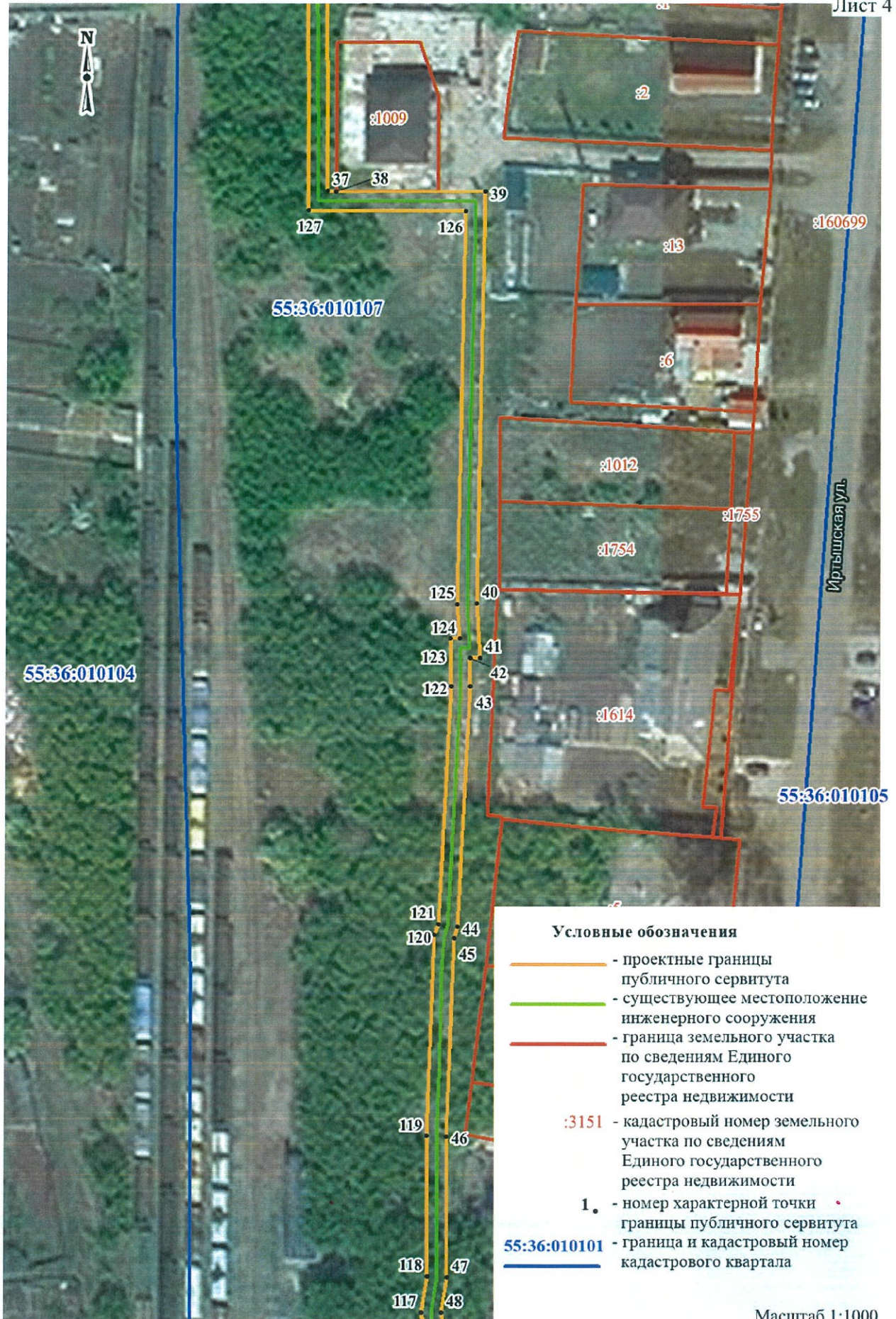






Масштаб 1:1000

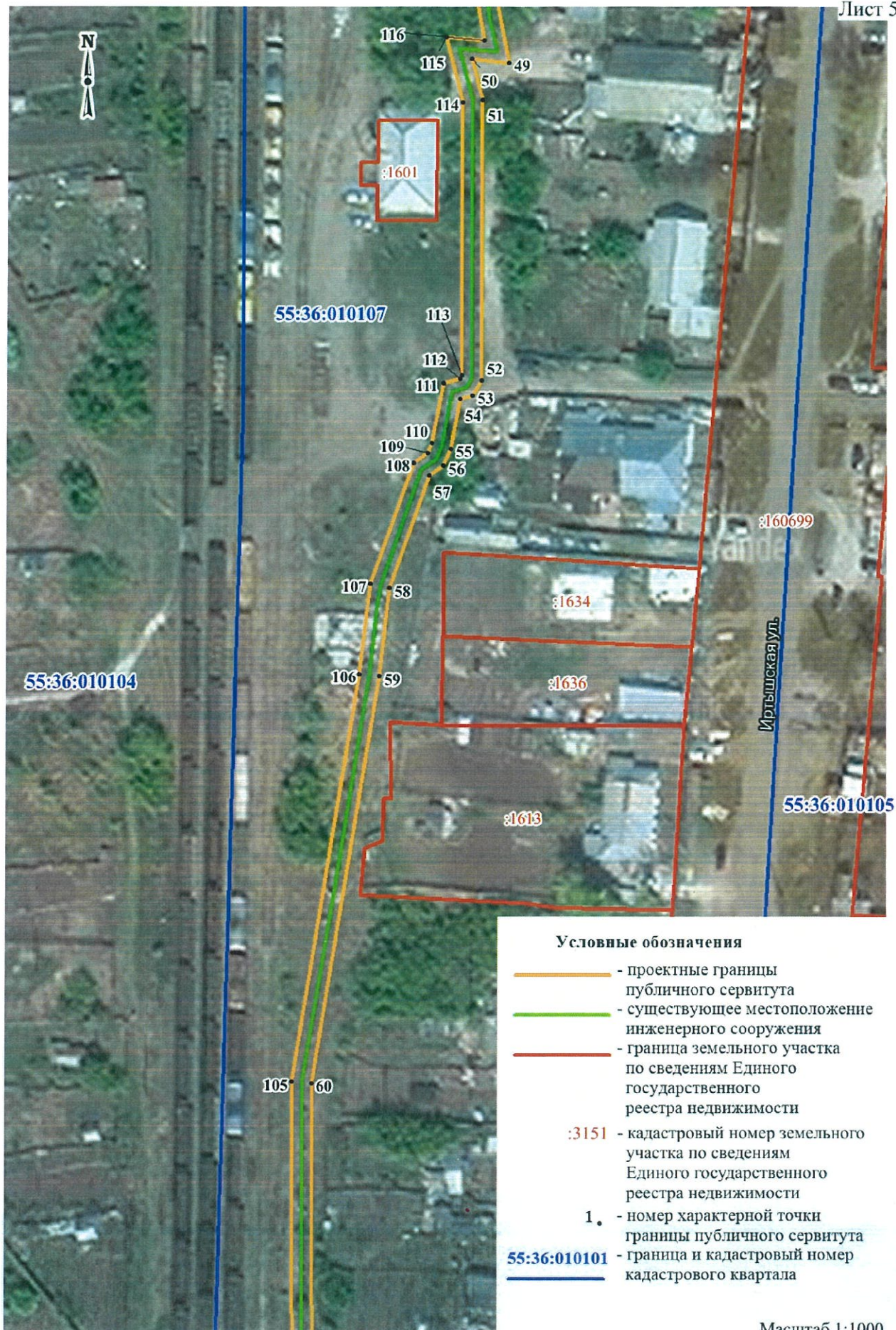




Условные обозначения

- - проектные границы публичного сервитута
- - существующее местоположение инженерного сооружения
- - граница земельного участка по сведениям Единого государственного реестра недвижимости
- :3151 - кадастровый номер земельного участка по сведениям Единого государственного реестра недвижимости
- 1 • - номер характерной точки границы публичного сервитута
- 55:36:010101 - граница и кадастровый номер кадастрового квартала

Масштаб 1:1000

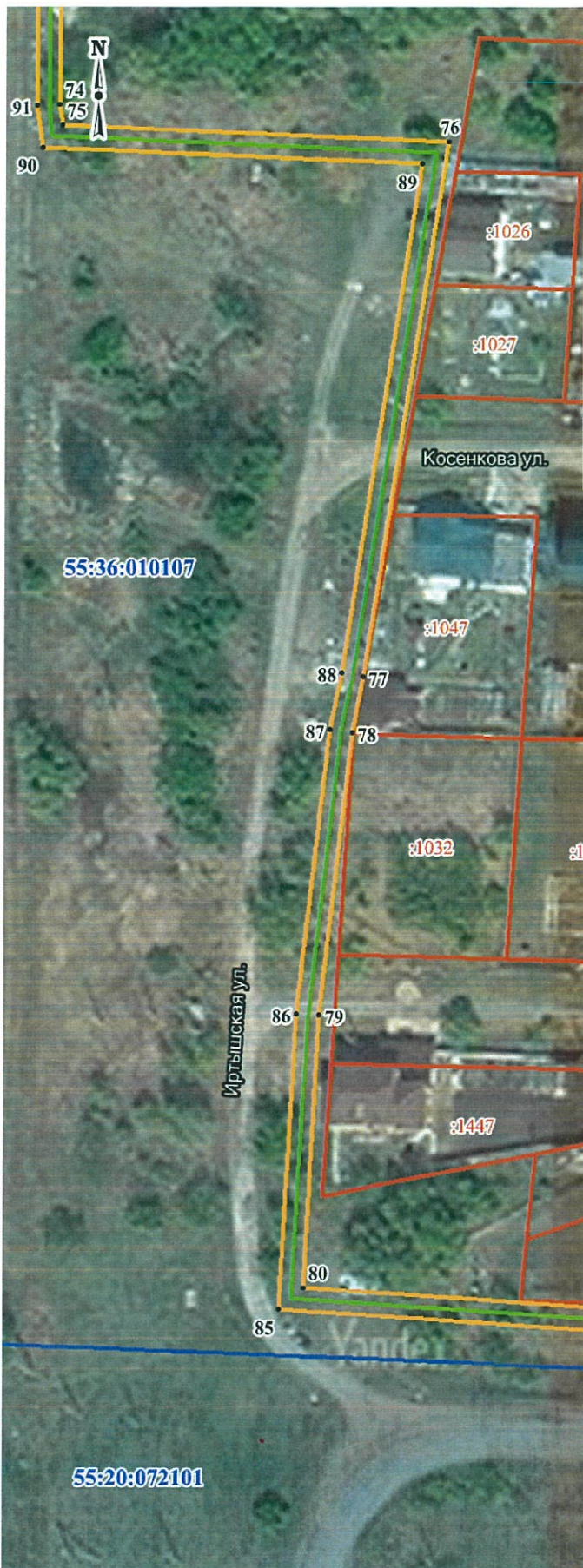




Условные обозначения

- - проектные границы публичного сервитута
- - существующее местоположение инженерного сооружения
- - граница земельного участка по сведениям Единого государственного реестра недвижимости
- :3151 - кадастровый номер земельного участка по сведениям Единого государственного реестра недвижимости
- 1. - номер характерной точки границы публичного сервитута
- 55:36:010107 - граница и кадастровый номер кадастрового квартала

Масштаб 1:1000



Условные обозначения

- - проектные границы публичного сервитута
- - существующее местоположение инженерного сооружения
- - граница земельного участка по сведениям Единого государственного реестра недвижимости
- :3151 - кадастровый номер земельного участка по сведениям Единого государственного реестра недвижимости
- 1.** - номер характерной точки границы публичного сервитута
- 55:36:010107 - граница и кадастровый номер кадастрового квартала

Масштаб 1:1000

Приложение № 2
к постановлению Администрации города Омска
от 23 августа 2022 года № 663-п

ОПИСАНИЕ ГРАНИЦ
публичного сервитута

№ п/п	Характеристика объекта	Описание характеристик
1	Местоположение публичного сервитута	Омская область, город Омск, микрорайон «Береговой», улица Иртышская, дом 1А, от существующего к котельной
2	Площадь, кв.м.	9146+/-33
3	Иные характеристики объекта	Публичный сервитут устанавливается в целях размещения и эксплуатации сетей газоснабжения «Газопровод к котельной лесокомбината Береговой». Срок установления сервитута – 49 лет
Система координат: МСК-55, 2 зона		
Метод определения координат характерной точки: картометрический метод		
Средняя квадратическая погрешность положения характерной точки (Mt) – 0.1 м		

Сведения о характерных точках границ публичного сервитута

Обозначение характерных точек границ	Координаты, м	
	X	Y
1	505573,76	2153237,54
2	505573,67	2153241,56
3	505497,38	2153222,15
4	505497,02	2153223,45
5	505483,85	2153220,55
6	505488,31	2153208,14
7	505470,29	2153204,11
8	505467,68	2153214,85
9	505426,98	2153204,42
10	505409,99	2153259,77
11	505355,29	2153244,73
12	505334,85	2153253,61
13	505324,76	2153255,53
14	505260,48	2153278,71
15	505237,09	2153273,34
16	505233,82	2153254,24
17	505193,80	2153242,72
18	505195,05	2153237,65
19	505192,14	2153236,80
20	505190,74	2153242,20
21	505159,33	2153231,39
22	505102,44	2153176,05

Обозначение характерных	Координаты, м	
	X	Y
23	505086,29	2153180,42
24	504988,87	2153173,93
25	504995,04	2153131,93
26	504991,54	2153131,06
27	504993,53	2153117,08
28	504950,01	2153109,80
29	504901,94	2153100,77
30	504881,55	2153096,96
31	504858,13	2153090,62
32	504854,36	2153105,91
33	504808,26	2153104,23
34	504808,19	2153108,46
35	504798,41	2153108,55
36	504798,16	2153104,42
37	504744,36	2153103,53
38	504744,27	2153105,25
39	504742,99	2153136,05
40	504658,44	2153132,59
41	504647,22	2153132,98
42	504647,29	2153131,00
43	504641,46	2153130,93
44	504592,08	2153127,24
45	504589,84	2153126,48
46	504549,16	2153124,02
47	504520,17	2153123,51
48	504512,96	2153122,19
49	504498,88	2153124,55
50	504499,88	2153117,01
51	504491,59	2153119,00
52	504434,29	2153117,66
53	504431,26	2153115,79
54	504430,69	2153113,28
55	504420,63	2153111,14
56	504417,15	2153109,51
57	504415,33	2153106,62
58	504392,61	2153097,99
59	504374,67	2153095,47
60	504292,15	2153080,02
61	504201,66	2153078,37
62	504201,22	2153085,27
63	504116,59	2153079,88
64	504090,91	2153076,29
65	504091,62	2153071,87
66	504089,71	2153071,65
67	504089,01	2153075,73
68	504049,01	2153071,16
69	504027,65	2153069,58
70	504027,43	2153074,92

Обозначение характерных	Координаты, м	
	X	Y
71	504017,94	2153074,48
72	504018,11	2153069,40
73	504001,66	2153068,65
74	503964,03	2153067,58
75	503960,41	2153067,91
76	503954,95	2153135,05
77	503862,91	2153118,30
78	503853,20	2153116,26
79	503804,48	2153109,49
80	503757,41	2153105,74
81	503746,67	2153206,39
82	503737,07	2153205,59
83	503737,39	2153201,61
84	503743,11	2153202,08
85	503753,85	2153101,45
86	503804,91	2153105,51
87	503853,92	2153112,32
88	503863,67	2153114,58
89	503951,32	2153130,33
90	503956,66	2153064,44
91	503963,91	2153063,58
92	504001,83	2153064,65
93	504022,24	2153065,59
94	504022,07	2153070,67
95	504023,60	2153070,74
96	504023,82	2153065,28
97	504049,39	2153067,18
98	504085,71	2153071,32
99	504086,40	2153067,25
100	504096,23	2153068,37
101	504095,50	2153072,89
102	504116,99	2153075,89
103	504197,48	2153081,02
104	504197,92	2153074,32
105	504292,56	2153076,03
106	504375,30	2153091,52
107	504393,64	2153094,11
108	504418,00	2153103,36
109	504419,91	2153106,38
110	504421,91	2153107,33
111	504434,03	2153109,90
112	504434,79	2153113,26
113	504435,49	2153113,70
114	504491,21	2153114,98
115	504504,61	2153111,76
116	504503,58	2153119,55
117	504513,10	2153118,16
118	504520,56	2153119,51

Обозначение характерных	Координаты, м	
	X	Y
119	504549,34	2153120,02
120	504590,67	2153122,53
121	504592,88	2153123,28
122	504641,64	2153126,93
123	504651,45	2153127,05
124	504651,38	2153128,84
125	504658,42	2153128,59
126	504739,16	2153131,90
127	504740,53	2153099,48
128	504801,94	2153100,47
129	504802,18	2153104,51
130	504804,26	2153104,49
131	504804,34	2153100,08
132	504851,25	2153101,80
133	504855,23	2153085,70
134	504882,44	2153093,06
135	504902,68	2153096,84
136	504950,67	2153105,86
137	504998,04	2153113,77
138	504996,01	2153128,04
139	504999,52	2153128,91
140	504993,46	2153170,23
141	505085,91	2153176,38
142	505103,57	2153171,59
143	505161,50	2153227,91
144	505187,96	2153237,01
145	505189,31	2153231,81
146	505199,85	2153234,88
147	505198,60	2153239,94
148	505237,33	2153251,09
149	505240,58	2153270,04
150	505260,23	2153274,55
151	505323,70	2153251,66
152	505333,67	2153249,76
153	505354,99	2153240,50
154	505407,30	2153254,88
155	505424,28	2153199,60
156	505464,75	2153209,97
157	505467,33	2153199,35
158	505493,61	2153205,22
159	505489,15	2153217,62
160	505494,20	2153218,74
161	505494,60	2153217,32
1	505573,76	2153237,54