

Утверждена

**Распоряжением**

(наименование документа об утверждении, включая наименования органов государственной

\_\_\_\_\_

\_\_\_\_\_

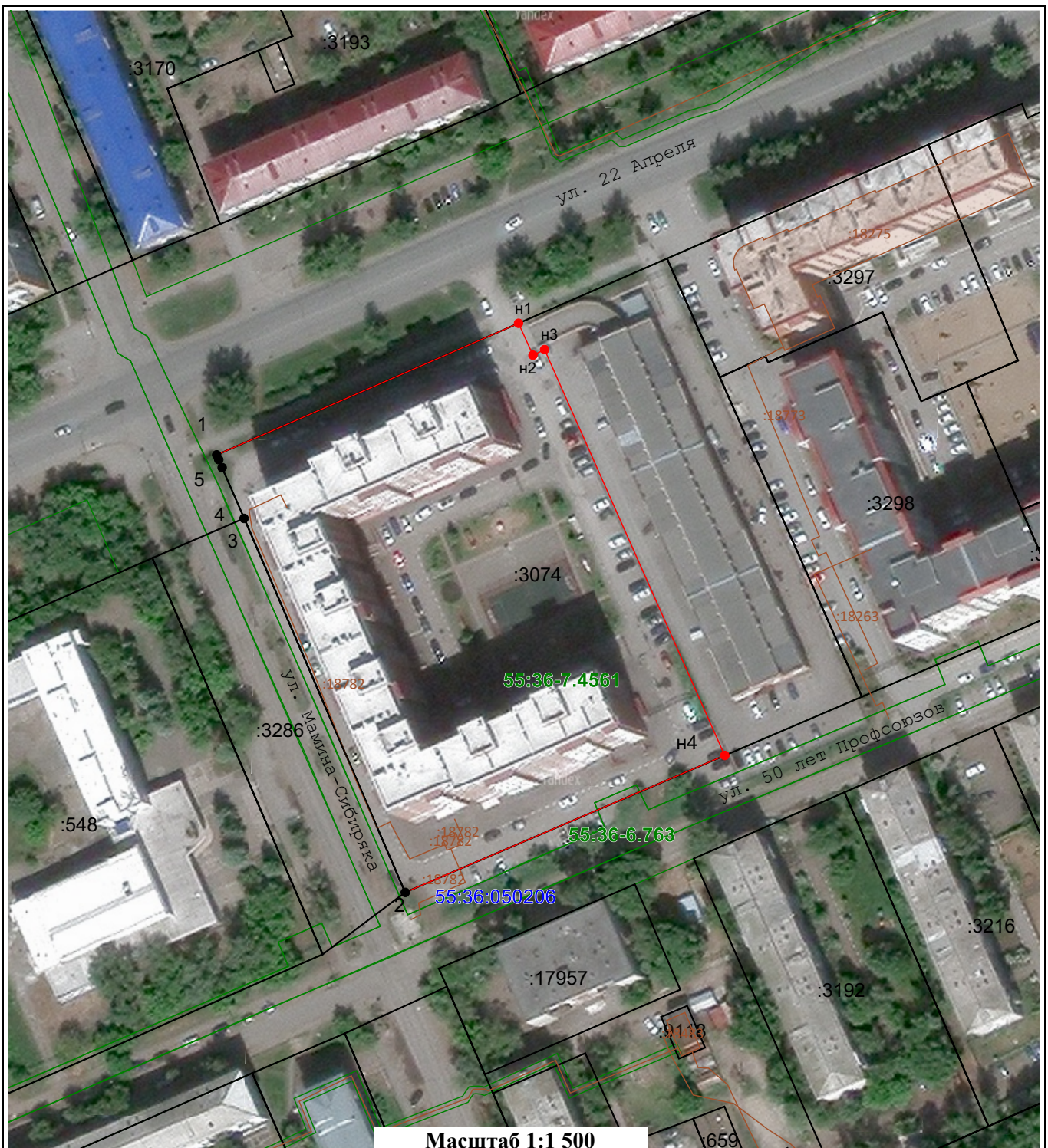
\_\_\_\_\_

власти или органов местного самоуправления, принявших решение об утверждении схемы или подписавших соглашение о перераспределении земельных участков)

от \_\_\_\_\_ № \_\_\_\_\_

**Схема расположения земельного участка или земельных участков на кадастровом плане территории**

Условный номер земельного участка _____					
Площадь земельного участка _____ 11 001 _____ М <sup>2</sup>					
Обозначение характерных точек границ	Координаты		Обозначение характерных точек границ	Координаты	
	X	Y		X	Y
1	489 389,01	2 155 731,15	2	489 275,81	2 155 779,96
н1	489 423,04	2 155 809,27	3	489 372,57	2 155 738,24
н2	489 414,79	2 155 813,01	4	489 385,70	2 155 732,57
н3	489 416,25	2 155 816,02	5	489 387,76	2 155 731,69
н4	489 311,24	2 155 862,65	1	489 389,01	2 155 731,15
Система координат: МСК-55, зона 2					



Масштаб 1:1 500

**Условные обозначения:**

- H1 - Образуемая точка, сведения о которой позволяют однозначно определить ее местоположение
- - Вновь образованная часть границы, сведения о которой достаточны для определения ее местоположения
- - Существующая часть границы, имеющиеся в ЕГРН сведения о которой достаточны для определения ее местоположения
- :3074 - Обозначение исходного земельного участка
- / :18782 - Кадастровый номер и граница объекта капитального строительства, сведения о котором содержатся в ЕГРН и достаточны для определения его местоположения
- 55:36-7.4561 - Обозначение границ и реестровый номер территориальной зоны, зоны с особыми условиями использования территории (Жилая зона)
- 55:36:050206 - Номер кадастрового квартала
- :17957 - Кадастровый номер земельного участка, учтенного в ЕГРН