



# ПОСТАНОВЛЕНИЕ АДМИНИСТРАЦИИ ГОРОДА ОМСКА

от 12 сентября 2022 года № 697-п

## Об установлении публичного сервитута

Руководствуясь Земельным кодексом Российской Федерации, Федеральным законом «О введении в действие Земельного кодекса Российской Федерации», Федеральным законом «Об общих принципах организации местного самоуправления в Российской Федерации», приказом Министерства строительства и жилищно-коммунального хозяйства Российской Федерации от 30 декабря 2016 года № 1034/пр «Об утверждении СП 42.13330 «СНИП 2.07.01-89\* Градостроительство. Планировка и застройка городских и сельских поселений», Уставом города Омска, постановлением Администрации города Омска от 17 октября 2019 года № 710-п «Об утверждении административного регламента предоставления муниципальной услуги «Принятие решения об установлении публичного сервитута в отдельных целях», на основании ходатайства об установлении публичного сервитута Акционерного общества «Территориальная генерирующая компания № 11» от 1 августа 2022 года № ДАГ-МУ/581 постановляю:

1. Установить в интересах Акционерного общества «Территориальная генерирующая компания № 11» (далее – Акционерное общество) (ОГРН 1055406226237, ИНН 5406323202) публичный сервитут в целях размещения, эксплуатации сооружения «Трубопроводы осветленной воды от ТЭЦ-5 до с. Ульяновка», принадлежащего Акционерному обществу на праве собственности от 7 февраля 2008 года № 55-55-24/001/2008-047 согласно выписке из Единого государственного реестра недвижимости об объекте недвижимости, в отношении:

1) части земельного участка площадью 25920 кв. м, входящей в состав земельного участка с кадастровым номером 55:36:150601:3505, площадью 61682 кв. м, относящегося к категории земель населенных пунктов, местоположение: Омская область, город Омск, Центральный административный округ, северо-восточная часть кадастрового района 55:36;

2) части земельного участка площадью 43378 кв. м, входящей в состав земельного участка с кадастровым номером 55:36:000000:136027, площадью 89618 кв. м, относящегося к категории земель населенных пунктов,

местоположение: Омская область, город Омск, Центральный административный округ, северо-восточная часть кадастрового района 55:36;

3) части земельного участка площадью 1801 кв. м, входящей в состав земельного участка с кадастровым номером 55:36:000000:136026, площадью 4659 кв. м, относящегося к категории земель населенных пунктов, местоположение: Омская область, город Омск, Центральный административный округ, северо-восточная часть кадастрового района 55:36;

4) части земельного участка площадью 11356 кв. м, входящей в состав земельного участка с кадастровым номером 55:36:150413:181, площадью 24031 кв. м, относящегося к категории земель населенных пунктов, местоположение: Омская область, город Омск, Центральный административный округ, северо-восточная часть кадастрового района 55:36;

5) части земельного участка площадью 779 кв. м, входящей в состав земельного участка с кадастровым номером 55:36:000000:136024, площадью 2817 кв. м, относящегося к категории земель населенных пунктов, местоположение: Омская область, город Омск, Центральный административный округ, северо-восточная часть кадастрового района 55:36;

6) части земельного участка площадью 165 кв. м, входящей в состав земельного участка с кадастровым номером 55:36:150110:1013, площадью 17108 кв. м, относящегося к категории земель населенных пунктов, местоположение: Омская область, город Омск, Центральный административный округ, в северной части кадастрового квартала 55:36:150110. На земельном участке расположен лесной участок Омского лесопарка Центрального окружного участкового лесничества, квартал 32, выдел 4;

7) части земельного участка площадью 14014 кв. м, входящей в состав земельного участка с кадастровым номером 55:36:150110:265, площадью 343875 кв. м, относящегося к категории земель населенных пунктов, местоположение установлено относительно ориентира, расположенного за пределами участка. Ориентир здание. Участок находится примерно в 960 м, по направлению на восток от ориентира. Почтовый адрес ориентира: Омская область, город Омск, Центральный административный округ, улица 10 лет Октября, дом 194;

8) части земельного участка площадью 1187 кв. м, входящей в состав земельного участка с кадастровым номером 55:36:150110:846, площадью 4600 кв. м, относящегося к категории земель населенных пунктов, местоположение: Омская область, город Омск, Центральный административный округ, улица 10 лет Октября, северо-восточнее строения № 194;

9) части земельного участка площадью 13011 кв. м, входящей в состав земельного участка с кадастровым номером 55:36:150110:274, площадью 155373 кв. м, относящегося к категории земель населенных пунктов, местоположение установлено относительно ориентира, расположенного за пределами участка. Ориентир здание. Участок находится примерно в 450 м, по направлению на юг от ориентира. Почтовый адрес ориентира:

Омская область, город Омск, Центральный административный округ, улица 10 лет Октября, дом 194;

10) части земельного участка площадью 732 кв. м, входящей в состав земельного участка с кадастровым номером 55:36:150110:993, площадью 40314 кв. м, относящегося к категории земель населенных пунктов, местоположение: Омская область, город Омск, Центральный административный округ, в северной части кадастрового квартала 55:36:150110. На земельном участке расположен лесной участок Омского лесопарка Центрального окружного участкового лесничества, квартал 32, выдел 1;

11) части земельного участка площадью 2501 кв. м, входящей в состав земельного участка с кадастровым номером 55:36:150110:1032, площадью 9000 кв. м, относящегося к категории земель населенных пунктов, местоположение: Омская область, город Омск, Центральный административный округ, в северной части кадастрового квартала 55:36:150110. На земельном участке расположен лесной участок Омского лесопарка Центрального окружного участкового лесничества, квартал 31, выдел 59;

12) части земельного участка площадью 146 кв. м, входящей в состав земельного участка с кадастровым номером 55:36:150110:1020, площадью 1787 кв. м, относящегося к категории земель населенных пунктов, местоположение: Омская область, город Омск, Центральный административный округ, в северной части кадастрового квартала 55:36:150110. На земельном участке расположен лесной участок Омского лесопарка Центрального окружного участкового лесничества, квартал 32, выдел 39;

13) части земельного участка площадью 311 кв. м, входящей в состав земельного участка с кадастровым номером 55:36:150110:854, площадью 2467 кв. м, относящегося к категории земель населенных пунктов, местоположение: Омская область, город Омск, Центральный административный округ, северо-западная часть кадастрового квартала 55:36:150110. На земельном участке расположен лесной участок Центрального окружного участкового лесничества Омского лесопарка в квартале 31, выдел 2;

14) части земельного участка площадью 1156 кв. м, входящей в состав земельного участка с кадастровым номером 55:36:000000:160705, площадью 439604 кв. м, относящегося к категории земель населенных пунктов, местоположение: Омская область, город Омск, Центральный административный округ. На земельном участке расположена автомобильная дорога общего пользования местного значения Сыропятский тракт (от улицы 10 лет Октября до остановки общественного транспорта «Сады Фантазия»), идентификационный номер 52-401-382 ОП МГ 417;

15) части земельного участка площадью 7 кв. м, входящей в состав земельного участка с кадастровым номером 55:36:000000:1035, площадью 591 кв. м, относящегося к категории земель населенных пунктов,

местоположение: Омская область, город Омск, Центральный административный округ, ВЛ 110 кв от ТЭЦ-5 до ПС Ульяновская (с-116, с-117);

16) части земельного участка площадью 8315 кв.м, входящей в состав земельного участка с кадастровым номером 55:36:150101:414, площадью 699054 кв. м, относящегося к категории земель населенных пунктов, местоположение установлено относительно ориентира, расположенного в границах участка. Ориентир здание. Почтовый адрес ориентира: Омская область, город Омск, Центральный административный округ, улица 10 лет Октября, дом 219, корпус 2;

17) части земель, государственная собственность на которые не разграничена, в границах кадастрового квартала 55:36:050110, площадью 1450 кв. м, расположенных в Центральном административном округе города Омска;

18) части земель, государственная собственность на которые не разграничена, в границах кадастрового квартала 55:36:150101, площадью 12482 кв. м, расположенных в Центральном административном округе города Омска.

2. Срок публичного сервитута – 49 лет.

3. Утвердить границы публичного сервитута в соответствии со схемой расположения границ публичного сервитута согласно приложению № 1 к настоящему постановлению и описанием границ публичного сервитута согласно приложению № 2 к настоящему постановлению.

4. Департаменту архитектуры и градостроительства Администрации города Омска в течение пяти рабочих дней со дня принятия решения об установлении публичного сервитута:

1) осуществить необходимые мероприятия и юридически значимые действия, связанные с установлением публичного сервитута;

2) совместно с департаментом информационной политики Администрации города Омска обеспечить:

- размещение настоящего постановления на официальном сайте Администрации города Омска в информационно-телекоммуникационной сети «Интернет»;

- опубликование настоящего постановления в сетевом издании «Омск.рф. Правовой портал Администрации города Омска» в информационно-телекоммуникационной сети «Интернет»;

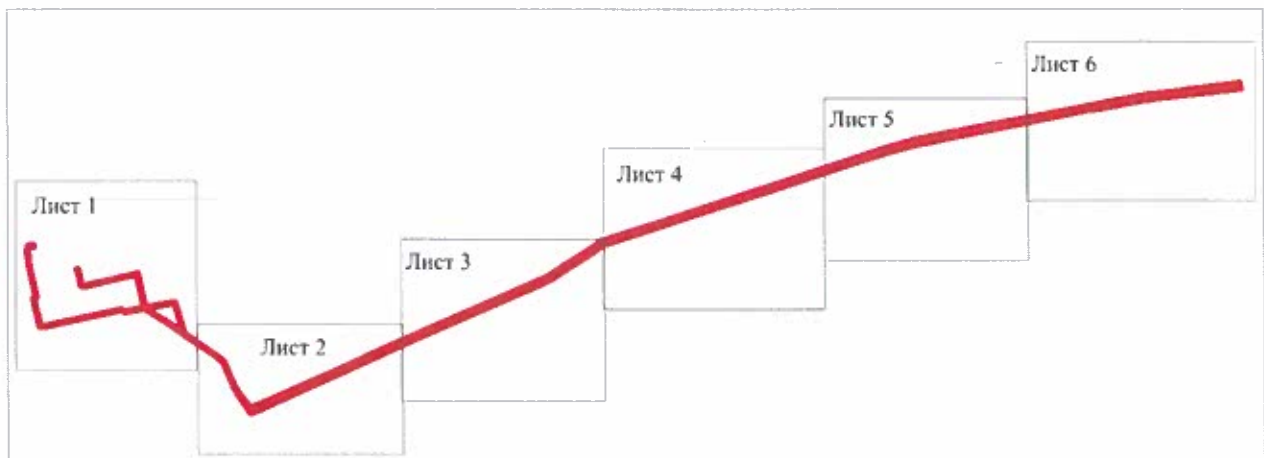
- опубликование настоящего постановления (за исключением приложений к нему) в печатных средствах массовой информации.

5. Контроль за исполнением настоящего постановления возложить на заместителя Мэра города Омска К.С. Брюхова.

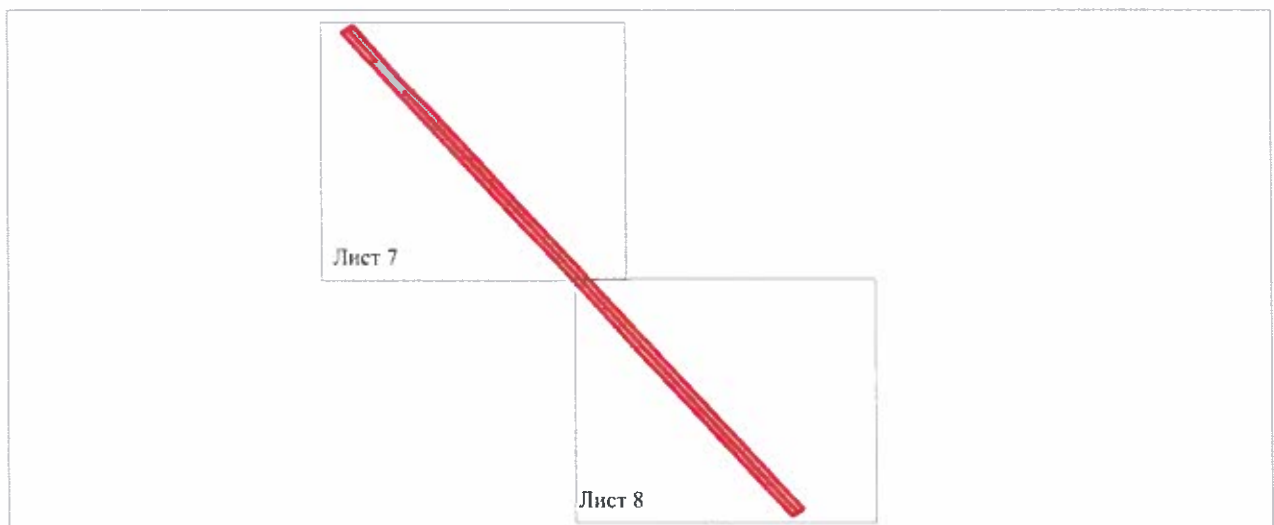
Мэр города Омска

С.Н. Шелест

**СХЕМА**  
расположения границ публичного сервитута



Масштаб 1:26000



Масштаб 1:12000

Условные обозначения:

 Проектные границы публичного сервитута

Лист 1

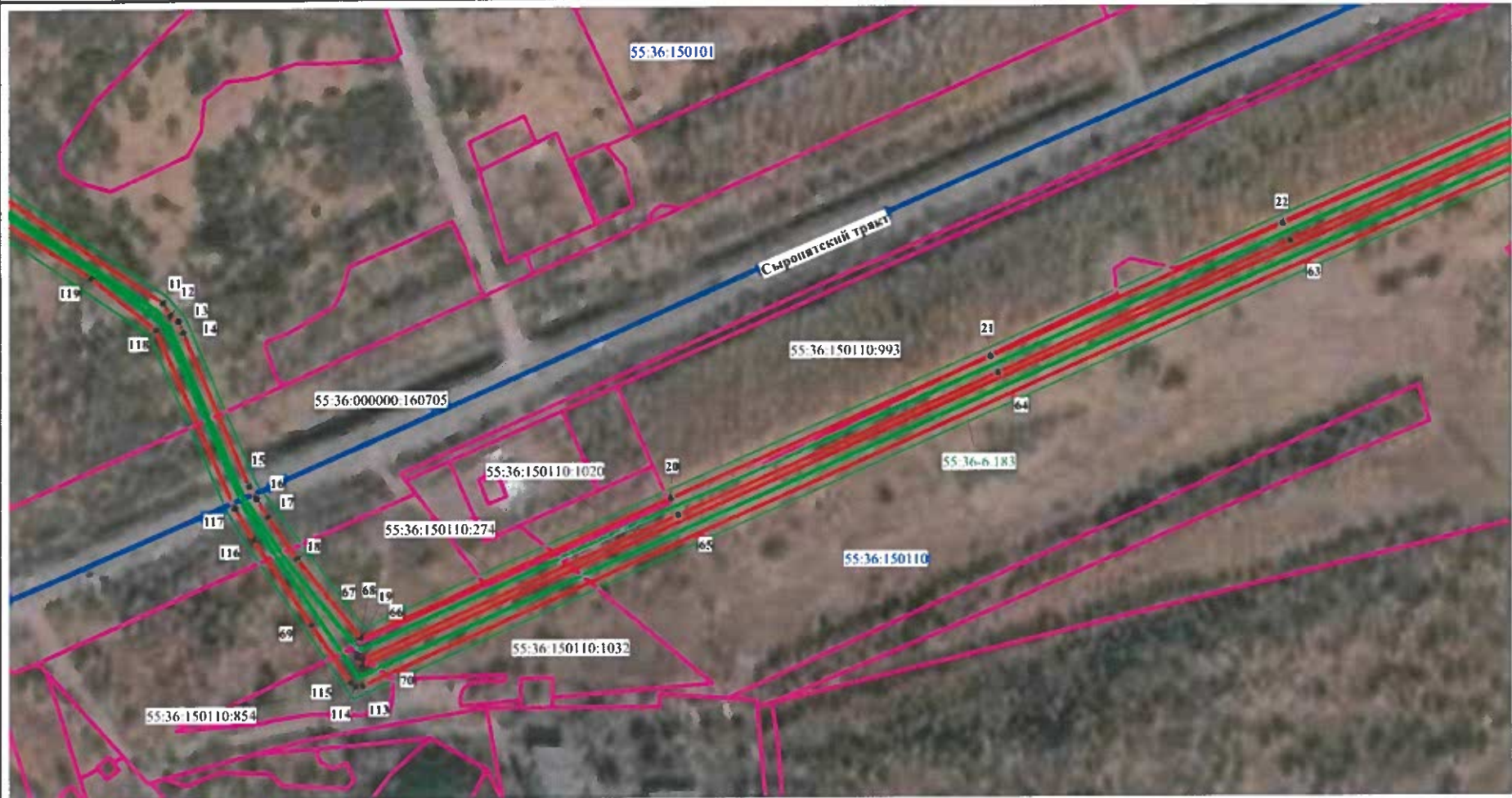


Масштаб 1:3000

Условные обозначения:

- |   |   |  |   |
|---|---|--|---|
|  | Границы земельного участка по сведениям Единого государственного реестра недвижимости |  | Проектные границы публичного сервитута                  |
|  | Границы и номер кадастрового квартала<br>55:36:150110                                 |  | Существующее местоположение инженерного сооружения      |
|  | Границы и номер зоны с особыми условиями территории<br>55:36-6.183                    | 854  | Кадастровый номер земельного участка                    |
|   |   | 7  | Номер точки границы проектируемого публичного сервитута |
|   |   | •  |   |

Лист 2



Масштаб 1:3000

Условные обозначения:

- Границы земельного участка по сведениям Единого государственного реестра недвижимости
- 55:36:150110 Границы и номер кадастрового квартала
- 55:36:6.183 Границы и номер зоны с особыми условиями территории

- Проектные границы публичного сервитута
- Существующее местоположение инженерного сооружения
- 993 Кадастровый номер земельного участка
- 21 • Номер точки границы проектируемого публичного сервитута

Лист 3



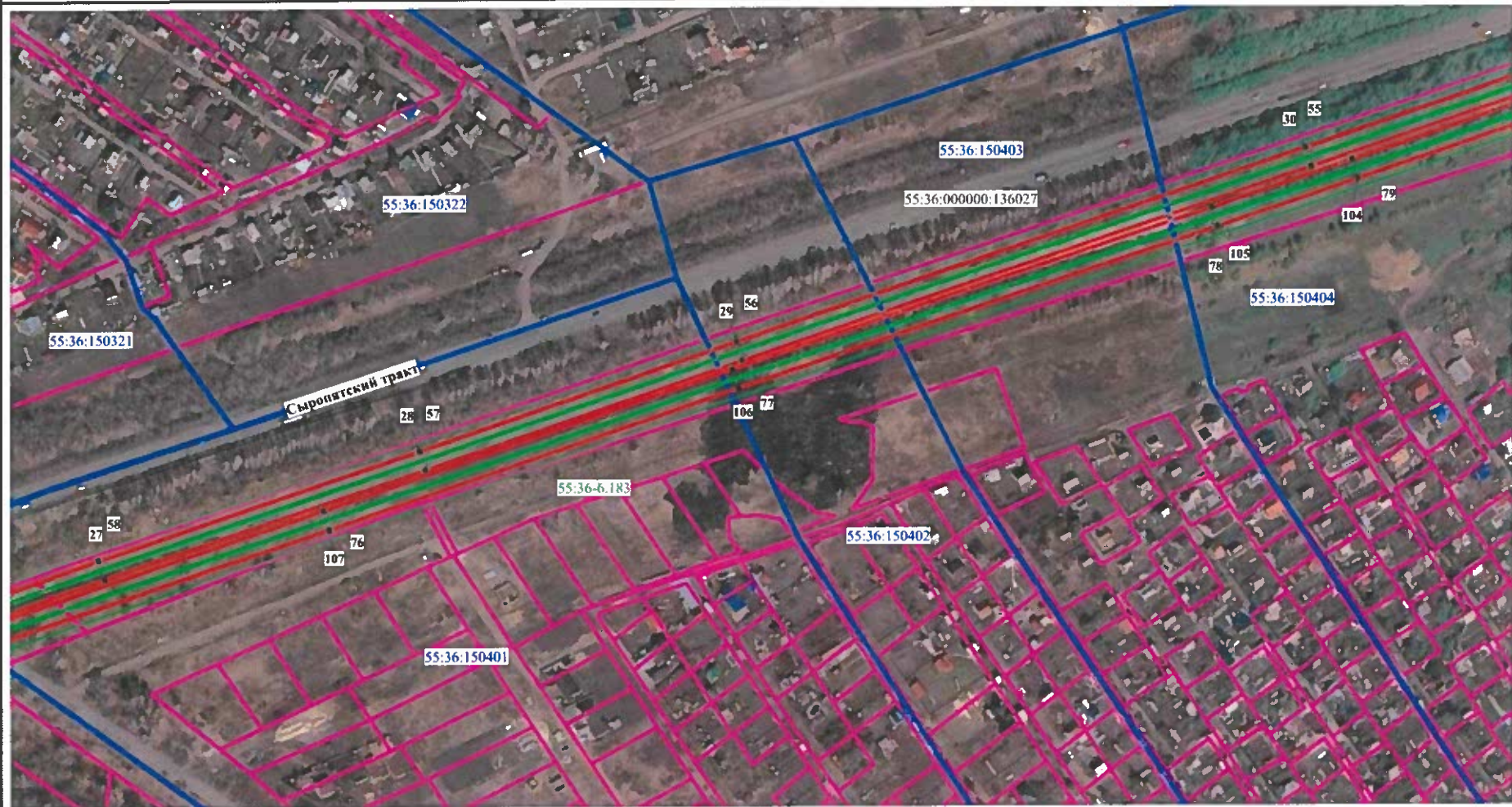
Масштаб 1:3000

Условные обозначения:

- |   |   |  |   |
|---|---|--|---|
|  | Границы земельного участка по сведениям Единого государственного реестра недвижимости |  | Проектные границы публичного сервитута                  |
|  | Границы и номер кадастрового квартала<br>55:36:150110                                 |  | Существующее местоположение инженерного сооружения      |
|  | Границы и номер зоны с особыми условиями территории<br>55:36-6.183                    | 993  | Кадастровый номер земельного участка                    |
|   |   | 24   | Номер точки границы проектируемого публичного сервитута |
|   |   | •  |   |



Лист 4



Масштаб 1:3000

## Условные обозначения:




- |   |   |   |   |
|---|---|---|---|
|  | Границы земельного участка по сведениям Единого государственного реестра недвижимости |  | Проектные границы публичного сервитута                  |
|  | Границы и номер кадастрового квартала<br>55.36.150110                                 |  | Существующее местоположение инженерного сооружения      |
|  | Границы и номер зоны с особыми условиями территории<br>55.36-6.183                    |  | Кадастровый номер земельного участка<br>136027          |
|   |   |  | 30  |
|   |   |  | Номер точки границы проектируемого публичного сервитута |





Лист 5



Масштаб 1:3000

## Условные обозначения:

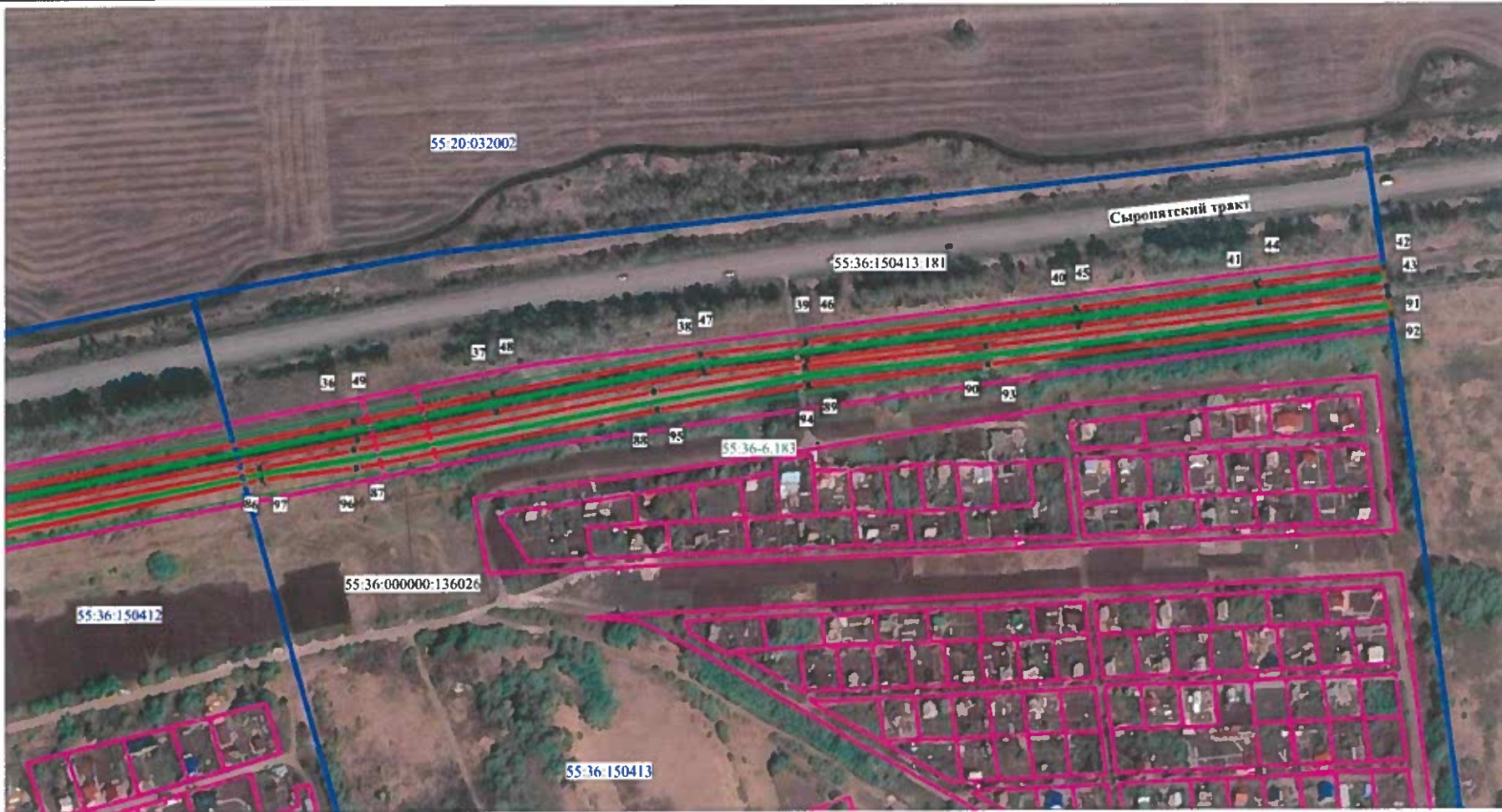
-  Границы земельного участка по сведениям Единого государственного реестра недвижимости
-  Границы и номер кадастрового квартала  
55:36:150110
-  Границы и номер зоны с особыми условиями территории  
55:36-6:183

-  Проектные границы публичного сервитута
-  Существующее местоположение инженерного сооружения  
:136027
-  Кадастровый номер земельного участка  
34
-  Номер точки границы проектируемого публичного сервитута

OK

OK

Лист 6



Масштаб 1:3000

Условные обозначения:

- Границы земельного участка по сведениям Единого государственного реестра недвижимости
- Границы и номер кадастрового квартала  
55:36:150110
- Границы и номер зоны с особыми условиями территории  
55:36-6:183

- Проектные границы публичного сервитута
- Существующее местоположение инженерного сооружения
- 181  
• 45  
• Кадастровый номер земельного участка
- Номер точки границы проектируемого публичного сервитута



Масштаб 1:3000

Условные обозначения:

- Границы земельного участка по сведениям Единого государственного реестра недвижимости
- 55:36:150110 Границы и номер кадастрового квартала
- 55:36-6:183 Границы и номер зоны с особыми условиями территории
- Проектные границы публичного сервитута
- Существующее местоположение инженерного сооружения
- 136027 Кадастровый номер земельного участка
- 184  
• Номер точки границы проектируемого публичного сервитута



Масштаб 1:3000

**Условные обозначения:**

- Границы земельного участка по сведениям Единого государственного реестра недвижимости
- 55:36:150110 Границы и номер кадастрового квартала
- 55:36-6:183 Границы и номер зоны с особыми условиями территории
- Проектные границы публичного сервитута
- Существующее местоположение инженерного сооружения
- 136027 Кадастровый номер земельного участка
- 184 • Номер точки границы проектируемого публичного сервитута

*[Handwritten signature]*

*[Handwritten signature]*

Приложение № 2  
к постановлению Администрации города Омска  
от 12 сентября 2022 года № 697-П

**ОПИСАНИЕ ГРАНИЦ**  
публичного сервитута

№ п/п	Характеристики объекта	Описание характеристик
1	Местоположение публичного сервитута	Омская область, город Омск
2	Площадь, кв. м	138711 +/- 130
3	Иные характеристики объекта	Публичный сервитут устанавливается в целях размещения, эксплуатации сооружения «Трубопроводы осветленной воды от ТЭЦ-5 до с. Ульяновка». Срок установления сервитута – 49 лет
Система координат: МСК-55		
Метод определения координат характерной точки: картометрический метод		
Средняя квадратическая погрешность положения характерной точки (Mt) – 0,1 м		

Сведения о характерных точках границ публичного сервитута

Обозначение характерных точек границ	Координаты, м	
	X	Y
1	485132,44	2170347,45
2	485064,96	2170362,10
3	485071,01	2170396,76
4	485090,32	2170488,25
5	485111,45	2170587,89
6	485106,16	2170588,97
7	484974,22	2170614,28
8	484991,94	2170732,89
9	484988,14	2170737,66
10	484864,37	2170772,90
11	484755,70	2170925,84
12	484748,41	2170929,74
13	484744,99	2170934,19
14	484738,65	2170936,69
15	484649,60	2170972,66
16	484642,61	2170976,68
17	484631,83	2170983,03
18	484607,59	2170998,96
19	484561,13	2171034,76
20	484636,27	2171211,15
21	484712,44	2171393,82
22	484783,98	2171560,68
23	484853,30	2171726,58

Обозначение характерных точек	Координаты, м	
	X	Y
24	485066,36	2172240,66
25	485185,92	2172435,38
26	485204,01	2172458,76
27	485224,91	2172526,34
28	485280,03	2172708,60
29	485335,39	2172888,69
30	485433,80	2173212,12
31	485518,86	2173489,98
32	485554,97	2173602,00
33	485592,20	2173741,54
34	485634,66	2173992,82
35	485678,38	2174243,63
36	485721,17	2174494,43
37	485735,10	2174571,97
38	485754,38	2174687,29
39	485760,01	2174745,56
40	485775,46	2174895,81
41	485786,69	2174996,06
42	485794,16	2175066,83
43	485783,39	2175068,10
44	485776,14	2174997,17
45	485764,92	2174896,92
46	485749,46	2174746,59
47	485743,90	2174688,85
48	485724,67	2174573,82
49	485710,73	2174496,29
50	485667,90	2174244,99
51	485624,20	2173994,60
52	485581,90	2173744,04
53	485544,84	2173605,13
54	485508,76	2173493,19
55	485423,65	2173215,21
56	485325,26	2172891,79
57	485269,89	2172711,68
58	485214,77	2172529,42
59	485194,18	2172462,85
60	485177,43	2172441,72
61	485056,99	2172245,64
62	484843,52	2171730,66
63	484774,21	2171564,78
64	484702,70	2171397,97
65	484626,50	2171215,28
66	484549,77	2171035,13
67	484549,62	2171033,33

Обозначение характерных точек	Координаты, м	
	X	Y
68	484550,70	2171031,57
69	484548,67	2171032,76
70	484546,00	2171034,64
71	484853,31	2171761,26
72	485055,27	2172247,47
73	485170,70	2172435,92
74	485171,92	2172440,60
75	485192,10	2172463,86
76	485249,25	2172653,95
77	485320,98	2172886,16
78	485402,98	2173158,59
79	485427,12	2173238,31
80	485503,99	2173489,80
81	485548,74	2173640,62
82	485574,23	2173741,29
83	485619,21	2173992,55
84	485645,04	2174143,02
85	485662,88	2174243,33
86	485695,93	2174441,78
87	485704,98	2174494,26
88	485733,56	2174660,95
89	485745,77	2174745,07
90	485754,83	2174845,50
91	485777,71	2175068,77
92	485767,49	2175069,99
93	485744,28	2174846,49
94	485735,27	2174746,45
95	485723,08	2174662,54
96	485694,50	2174495,77
97	485689,42	2174442,85
98	485652,44	2174245,18
99	485634,60	2174144,83
100	485608,76	2173994,36
101	485563,90	2173743,72
102	485538,55	2173643,53
103	485493,83	2173492,85
104	485416,99	2173241,38
105	485392,84	2173161,66
106	485310,84	2172889,27
107	485239,10	2172657,02
108	485182,28	2172468,05
109	485163,03	2172446,57
110	485161,14	2172440,60
111	485045,89	2172252,45



Обозначение характерных точек	Координаты, м	
	X	Y
112	484843,54	2171765,38
113	484534,50	2171034,68
114	484533,92	2171030,92
115	484536,49	2171028,18
116	484618,76	2170974,65
117	484637,12	2170964,39
118	484740,67	2170921,47
119	484771,39	2170885,42
120	484827,63	2170802,22
121	484850,90	2170768,44
122	484855,00	2170764,55
123	484857,87	2170763,74
124	484913,06	2170684,85
125	484920,97	2170666,90
126	484962,46	2170607,36
127	484960,73	2170595,95
128	484948,74	2170530,27
129	484957,04	2170515,42
130	484894,11	2170197,21
131	484897,59	2170187,50
132	484903,12	2170183,63
133	484935,92	2170176,01
134	484976,75	2170167,32
135	485018,41	2170160,38
136	485023,54	2170164,80
137	485024,33	2170169,51
138	485073,69	2170159,70
139	485164,81	2170141,39
140	485168,35	2170144,10
141	485209,95	2170136,59
142	485215,07	2170140,97
143	485215,35	2170142,52
144	485225,24	2170141,08
145	485230,35	2170145,33
146	485234,69	2170166,95
147	485234,03	2170170,72
148	485230,69	2170173,15
149	485227,41	2170174,34
150	485221,20	2170175,14
151	485217,90	2170170,26
152	485219,04	2170166,51
153	485223,28	2170164,00
154	485220,95	2170152,38
155	485212,16	2170153,89

Обозначение характерных точек	Координаты, м	
	X	Y
156	485206,41	2170151,28
157	485205,56	2170148,07
158	485166,61	2170155,20
159	485161,43	2170152,75
160	485075,76	2170170,10
161	485021,02	2170180,97
162	485015,36	2170178,33
163	485013,95	2170171,79
164	484978,64	2170177,76
165	484938,27	2170186,35
166	484906,74	2170193,67
167	484905,47	2170194,73
168	484904,79	2170196,61
169	484967,97	2170517,41
170	484959,72	2170531,74
171	484971,18	2170594,13
172	484972,64	2170603,78
173	485098,85	2170579,57
174	485079,96	2170490,45
175	485060,62	2170398,86
176	485053,63	2170358,91
177	485057,74	2170352,82
178	485130,29	2170337,26
1	485132,44	2170347,45
179	484964,76	2170622,61
180	484980,76	2170728,74
181	484874,04	2170759,14
182	484922,05	2170690,48
183	484929,97	2170672,53
179	484964,76	2170622,61
184	484539,75	2177093,74
185	484437,28	2177182,26
186	484393,54	2177226,45
187	484284,68	2177325,45
188	484183,04	2177416,20
189	484121,89	2177471,71
190	484030,60	2177553,65
191	483928,93	2177646,16
192	483850,28	2177716,99
193	483776,49	2177783,70
194	483674,88	2177875,41
195	483631,34	2177915,69
196	483625,54	2177906,50
197	483667,75	2177867,56

Обозначение характерных точек	Координаты, м	
	X	Y
198	483769,38	2177775,84
199	483843,19	2177709,12
200	483921,83	2177638,29
201	484023,50	2177545,78
202	484112,91	2177465,15
203	484175,97	2177408,30
204	484277,56	2177317,59
205	484386,32	2177218,69
206	484415,74	2177188,97
207	484374,45	2177226,13
208	484285,00	2177307,06
209	484183,36	2177399,18
210	484104,59	2177471,39
211	484030,87	2177537,26
212	483929,25	2177628,37
213	483832,09	2177716,67
214	483750,26	2177790,74
215	483675,18	2177858,52
216	483624,64	2177905,09
217	483618,90	2177896,00
218	483668,05	2177850,66
219	483743,15	2177782,88
220	483824,96	2177708,82
221	483922,14	2177620,52
222	484023,80	2177529,36
223	484097,46	2177463,56
224	484176,24	2177391,34
225	484277,89	2177299,21
226	484367,35	2177218,26
227	484430,35	2177161,56
228	484527,44	2177074,64
229	484533,09	2177083,40
230	484473,98	2177136,57
231	484534,10	2177084,98
184	484539,75	2177093,74