

## ОПИСАНИЕ ГРАНИЦ

публичного сервитута в целях размещения, эксплуатации объекта «Нежилое помещение - ПНС-4»

№ п/п	Характеристика объекта	Описание характеристик
1	Местоположение публичного сервитута	По адресу: Омская область, г Омск, ул. Богдана Хмельницкого, д 224А, пом. 2П
2	Площадь, кв.м.	849+/- 10 кв.м.
3	Иные характеристики объекта	Публичный сервитут устанавливается в целях размещения, эксплуатации объекта «Нежилое помещение - ПНС-4»

Система координат МСК-55 2 зона

Метод определения координат характерной точки: картометрический метод

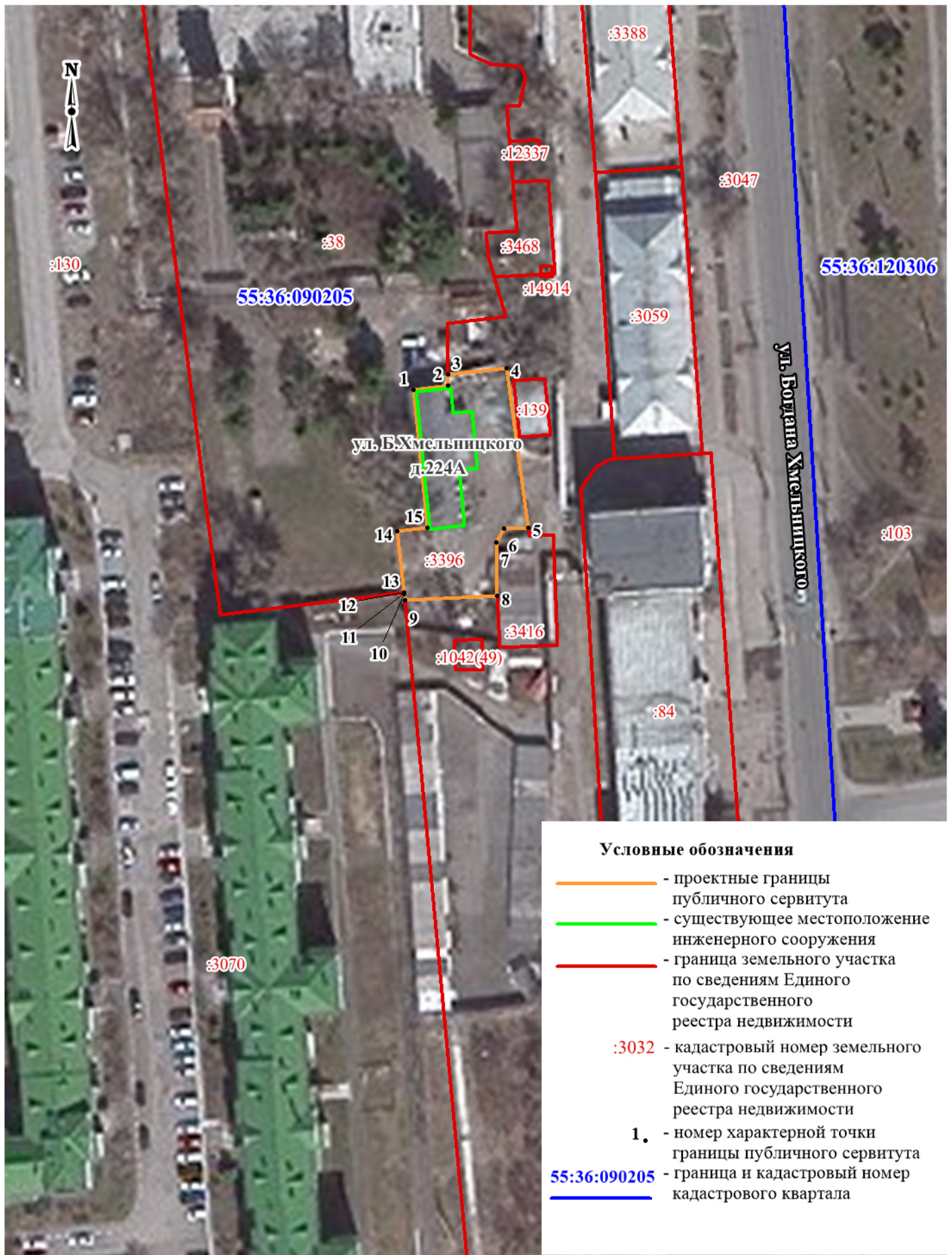
Средняя квадратическая погрешность положения характерной точки (Mt) – 0,1 м

Сведения о характерных точках границ публичного сервитута

Обозначение характерных точек границ	Координаты, м	
	X	Y
1	480303,76	2165472,65
2	480304,49	2165479,46
3	480306,71	2165479,47
4	480307,78	2165491,05
5	480276,19	2165494,85
6	480276,09	2165490,05
7	480273,37	2165488,54
8	480262,76	2165488,53
9	480262,14	2165470,31
10	480263,48	2165470,19
11	480263,58	2165470,18
12	480263,68	2165470,18
13	480263,76	2165470,17
14	480275,79	2165469,03
15	480276,49	2165474,99
1	480303,76	2165472,65

# СХЕМА

расположения границ публичного сервитута в целях размещения здания (строения) ПНС-4



Масштаб 1:1000