

## ОПИСАНИЕ ГРАНИЦ

публичного сервитута в целях размещения, эксплуатации здания ПНС-9

№ п/п	Характеристика объекта	Описание характеристик
1	Местоположение публичного сервитута	По адресу: Омская область, г Омск, Центральный АО, ул Тарская, д 145, корп. 1
2	Площадь, кв.м.	3606+/- 21 кв.м.
3	Иные характеристики объекта	Публичный сервитут устанавливается в целях эксплуатации здания ПНС-9

Система координат МСК-55 2 зона

Метод определения координат характерной точки: картометрический метод

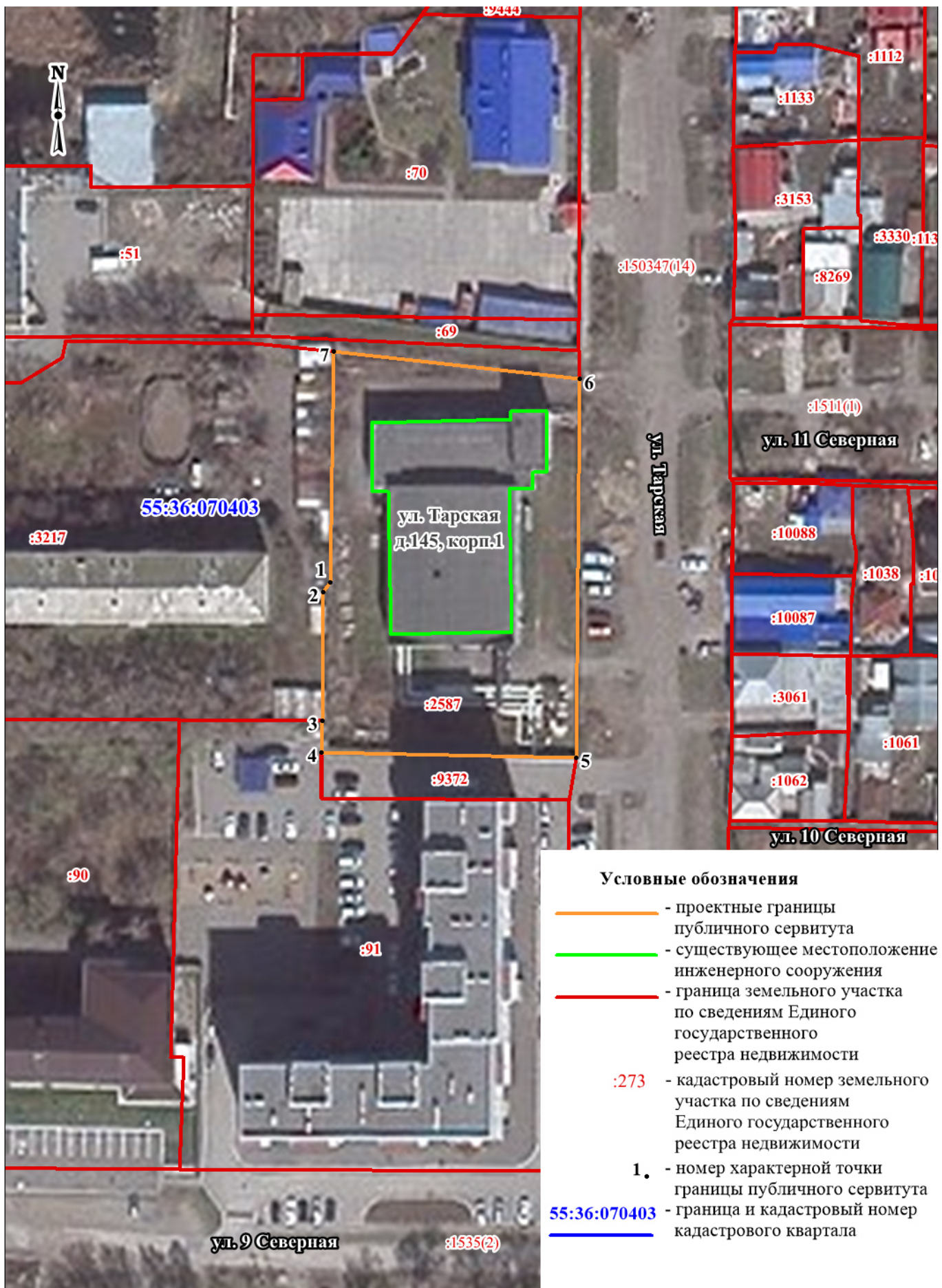
Средняя квадратическая погрешность положения характерной точки (Mt) – 0,1 м

Сведения о характерных точках границ публичного сервитута

Обозначение характерных точек границ	Координаты, м	
	X	Y
1	486559,24	2162684,93
2	486557,36	2162683,52
3	486532,62	2162682,93
4	486526,59	2162682,78
5	486524,45	2162731,58
6	486597,37	2162733,45
7	486603,74	2162686,33
1	486559,24	2162684,93

# СХЕМА

расположения границ публичного сервитута в целях размещения здания (строения) ПНС-9



Масштаб 1:1000