

ОПИСАНИЕ ГРАНИЦ

публичного сервитута в целях размещения, эксплуатации здания ЦТП

№ п/п	Характеристика объекта	Описание характеристик
1	Местоположение публичного сервитута	По адресу: Омская область, г Омск, Территория ТПК, д 5
2	Площадь, кв.м.	809+/- 10 кв.м.
3	Иные характеристики объекта	Публичный сервитут устанавливается в целях эксплуатации здания ЦТП

Система координат МСК-55 2 зона

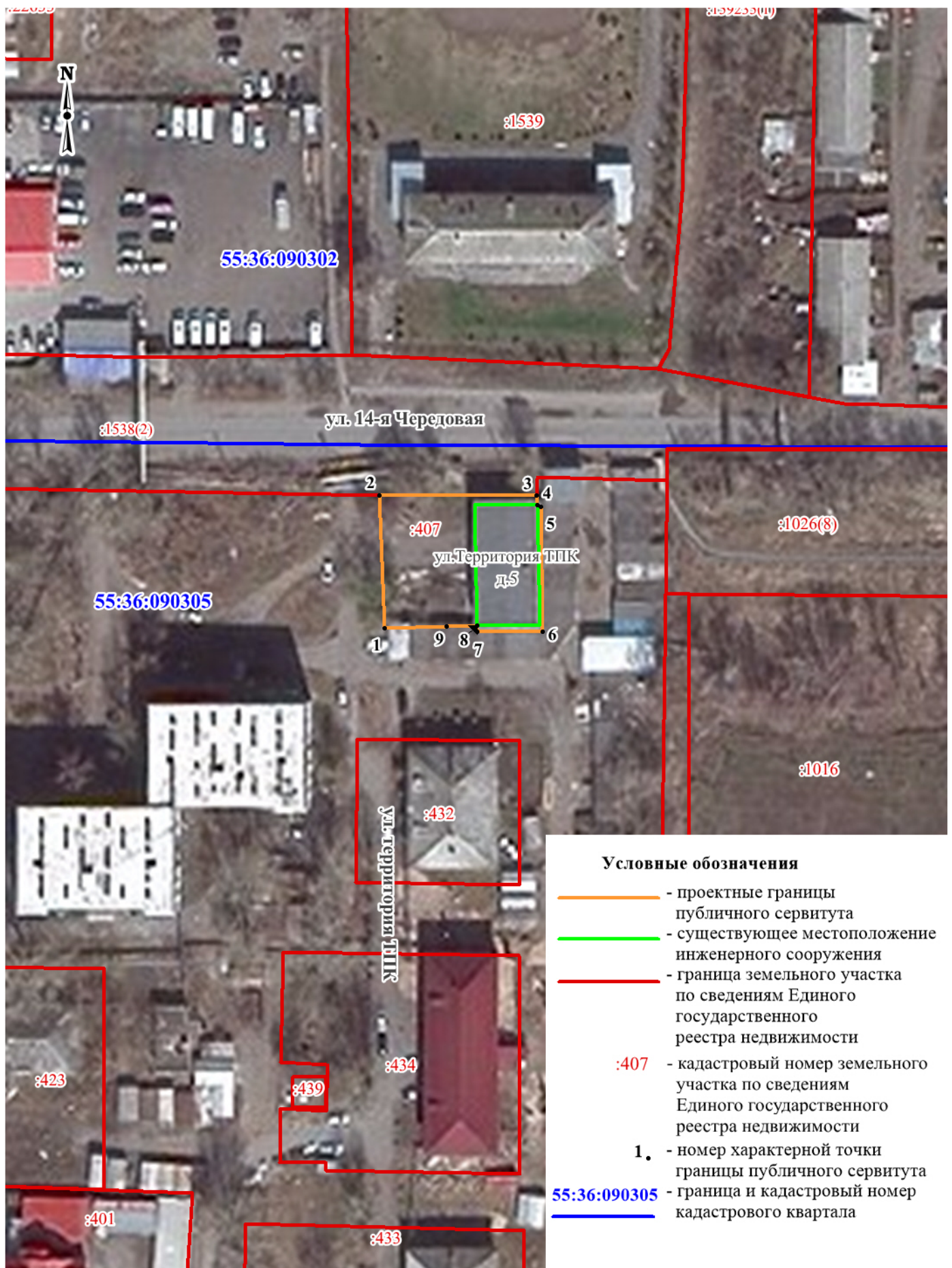
Метод определения координат характерной точки: картометрический метод

Средняя квадратическая погрешность положения характерной точки (Mt) – 0,1 м

Сведения о характерных точках границ публичного сервитута

Обозначение характерных точек границ	Координаты, м	
	X	Y
1	476143,00	2165812,80
2	476169,16	2165812,28
3	476168,74	2165842,80
4	476166,94	2165842,84
5	476166,60	2165843,52
6	476141,98	2165843,32
7	476142,04	2165830,66
8	476143,38	2165830,72
9	476143,28	2165824,76
1	476143,00	2165812,80

СХЕМА
расположения границ публичного сервитута в целях размещения здания ЦТП



- Условные обозначения**
- - проектные границы публичного сервитута
 - - существующее местоположение инженерного сооружения
 - - граница земельного участка по сведениям Единого государственного реестра недвижимости
 - :407 - кадастровый номер земельного участка по сведениям Единого государственного реестра недвижимости
 - 1. - номер характерной точки границы публичного сервитута
 - 55:36:090305 - граница и кадастровый номер кадастрового квартала

Масштаб 1:1000