

ОПИСАНИЕ МЕСТОПОЛОЖЕНИЯ ГРАНИЦ

Публичный сервитут

(наименование объекта, местоположение границ которого описано (далее - объект))

Раздел 1

Сведения об объекте		
№ п/п	Характеристики объекта	Описание характеристик
1	2	3
1	Местоположение объекта	Омская область, Омск г
2	Площадь объекта \pm величина погрешности определения площади ($P \pm \Delta P$), м ²	3993 \pm 22
3	Иные характеристики объекта	Публичный сервитут установлен в целях строительства и эксплуатации объектов электросетевого хозяйства, их неотъемлемых технологических сетей, необходимых для подключения (технологического присоединения) к сетям инженерно-технического обеспечения, срок публичного сервитута 10 лет

Раздел 2

Сведения о местоположении границ объекта					
1. Система координат МСК-55					
2. Сведения о характерных точках границ объекта					
Обозначение характерных точек границ	Координаты, м		Метод определения координат характерной точки	Средняя квадратическая погрешность положения характерной точки (Mt), м	Описание обозначения точки на местности (при наличии)
	X	Y			
1	2	3	4	5	6
1	488077.44	2174165.01	Метод спутниковых геодезических измерений (определений)	0.1	-
2	488076.72	2174166.98	Метод спутниковых геодезических измерений (определений)	0.1	-
3	488087.97	2174195.78	Метод спутниковых геодезических измерений (определений)	0.1	-
4	488214.81	2174492.33	Метод спутниковых геодезических измерений (определений)	0.1	-
5	488231.37	2174528.29	Метод спутниковых геодезических измерений (определений)	0.1	-
6	488264.11	2174606.50	Метод спутниковых геодезических измерений (определений)	0.1	-
7	488284.47	2174656.06	Метод спутниковых геодезических измерений (определений)	0.1	-
8	488293.78	2174677.59	Метод спутниковых геодезических измерений (определений)	0.1	-

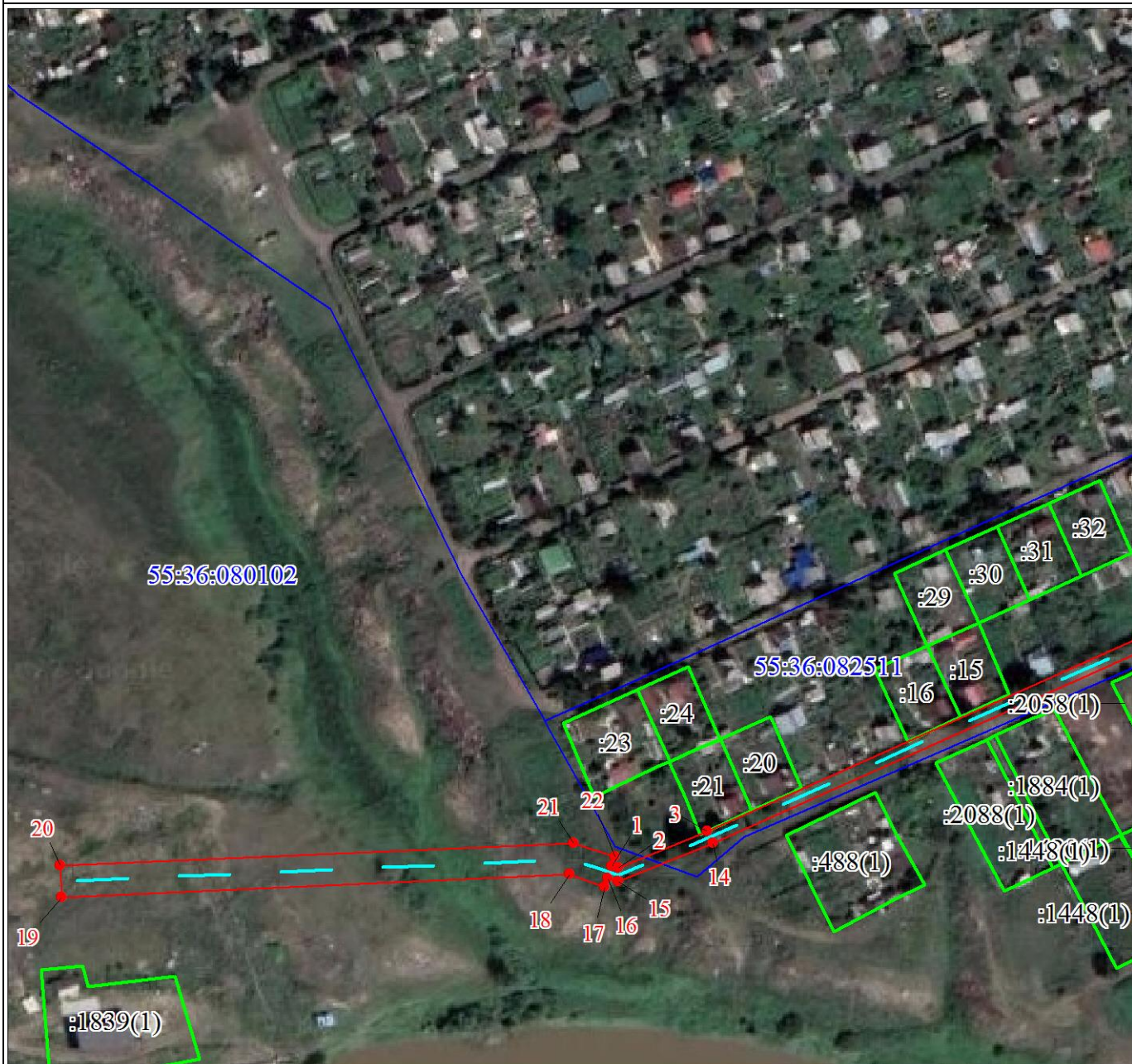
Сведения о местоположении границ объекта

1. Система координат МСК-55

2. Сведения о характерных точках границ объекта

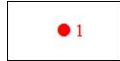




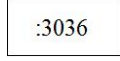

Обозначение характерных точек границ	Координаты, м		Метод определения координат характерной точки	Средняя квадратическая погрешность положения характерной точки (Mt), м	Описание обозначения точки на местности (при наличии)
	X	Y			
			измерений (определений)		
9	488290.09	2174679.13	Метод спутниковых геодезических измерений (определений)	0.1	-
10	488280.79	2174657.62	Метод спутниковых геодезических измерений (определений)	0.1	-
11	488260.42	2174608.04	Метод спутниковых геодезических измерений (определений)	0.1	-
12	488227.69	2174529.87	Метод спутниковых геодезических измерений (определений)	0.1	-
13	488211.16	2174493.95	Метод спутниковых геодезических измерений (определений)	0.1	-
14	488084.27	2174197.30	Метод спутниковых геодезических измерений (определений)	0.1	-
15	488072.44	2174167.05	Метод спутниковых геодезических измерений (определений)	0.1	-
16	488073.68	2174163.64	Метод спутниковых геодезических измерений (определений)	0.1	-
17	488070.86	2174162.62	Метод спутниковых геодезических измерений (определений)	0.1	-
18	488074.93	2174151.42	Метод спутниковых геодезических измерений (определений)	0.1	-
19	488070.54	2173989.22	Метод спутниковых геодезических измерений (определений)	0.1	-
20	488080.54	2173988.95	Метод спутниковых геодезических измерений (определений)	0.1	-
21	488084.97	2174153.04	Метод спутниковых геодезических измерений (определений)	0.1	-

План границ объекта

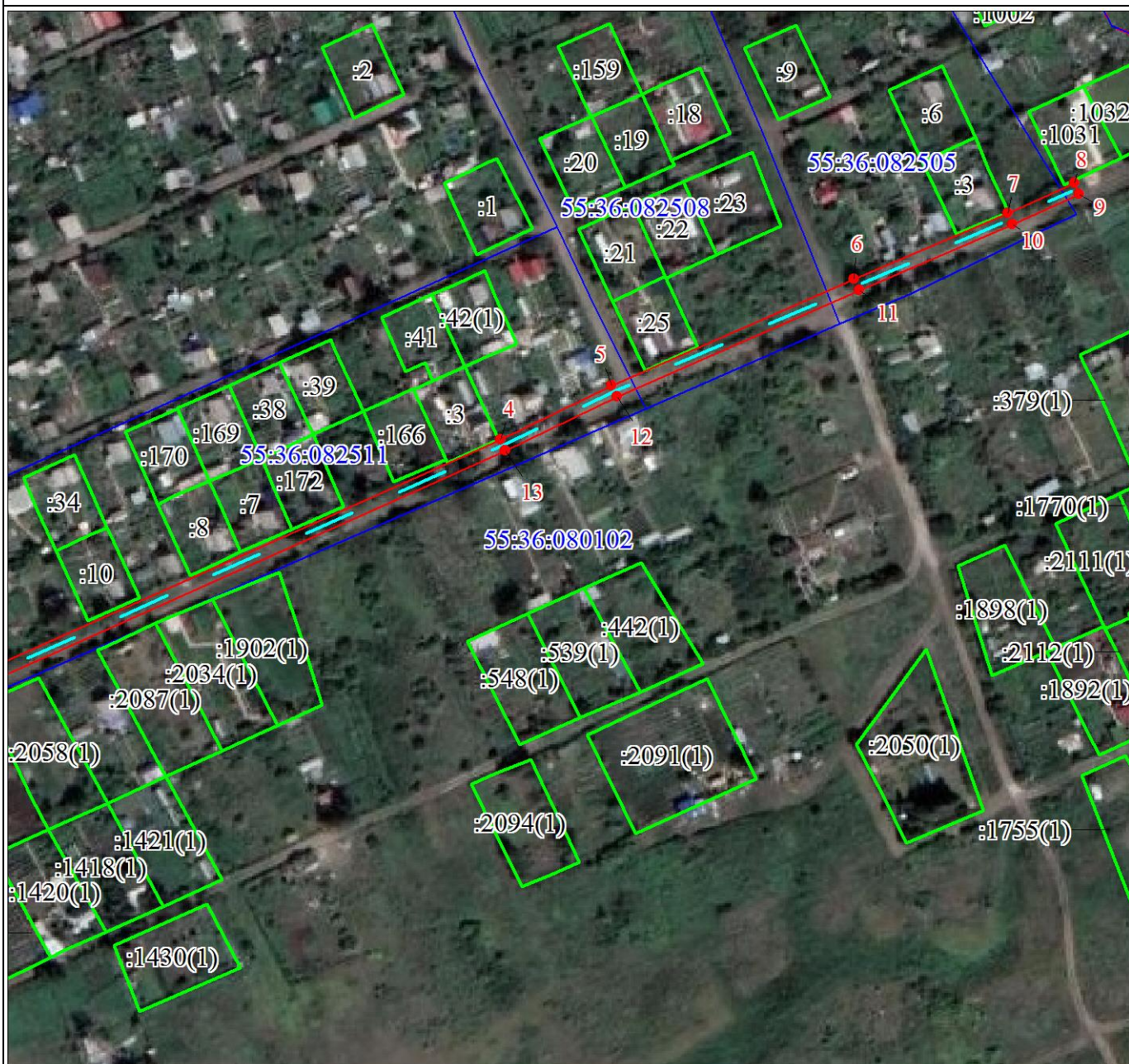


Масштаб 1:2000

Используемые условные знаки и обозначения:

- | | |
|---|--|
|  | Характерная точка границы публичного сервитута и номер точки |
|  | Граница публичного сервитута |
|  | Проектируемое инженерное сооружение |
|  | Граница ЗОУИТ |
|  | Существующая часть границы, имеющиеся в ЕГРН сведения о которой достаточны для определения ее местоположения |
|  | Надписи кадастрового номера земельного участка |
|  | Граница и номер кадастрового квартала |

План границ объекта



Масштаб 1:2000

Используемые условные знаки и обозначения:

Условные обозначения представлены на листе 4

Текстовое описание местоположения границ объекта		
Прохождение границы		Описание прохождения границы
от точки	до точки	
1	2	3
1	2	-
2	3	-
3	4	-
4	5	-
5	6	-
6	7	-
7	8	-
8	9	-
9	10	-
10	11	-
11	12	-
12	13	-
13	14	-
14	15	-
15	16	-
16	17	-
17	18	-
18	19	-
19	20	-
20	21	-
21	22	-
22	1	-