

## ОПИСАНИЕ ГРАНИЦ

публичного сервитута в целях размещения, эксплуатации объекта «ПНС-2»

№ п/п	Характеристика объекта	Описание характеристик
1	Местоположение публичного сервитута	По адресу: Омская область, г Омск, Советский АО, пр-кт Мира, д.158
2	Площадь, кв.м.	748+/- 10 кв.м.
3	Иные характеристики объекта	Публичный сервитут устанавливается в целях размещения, эксплуатации объекта «ПНС-2»

Система координат МСК-55 2 зона

Метод определения координат характерной точки: картометрический метод

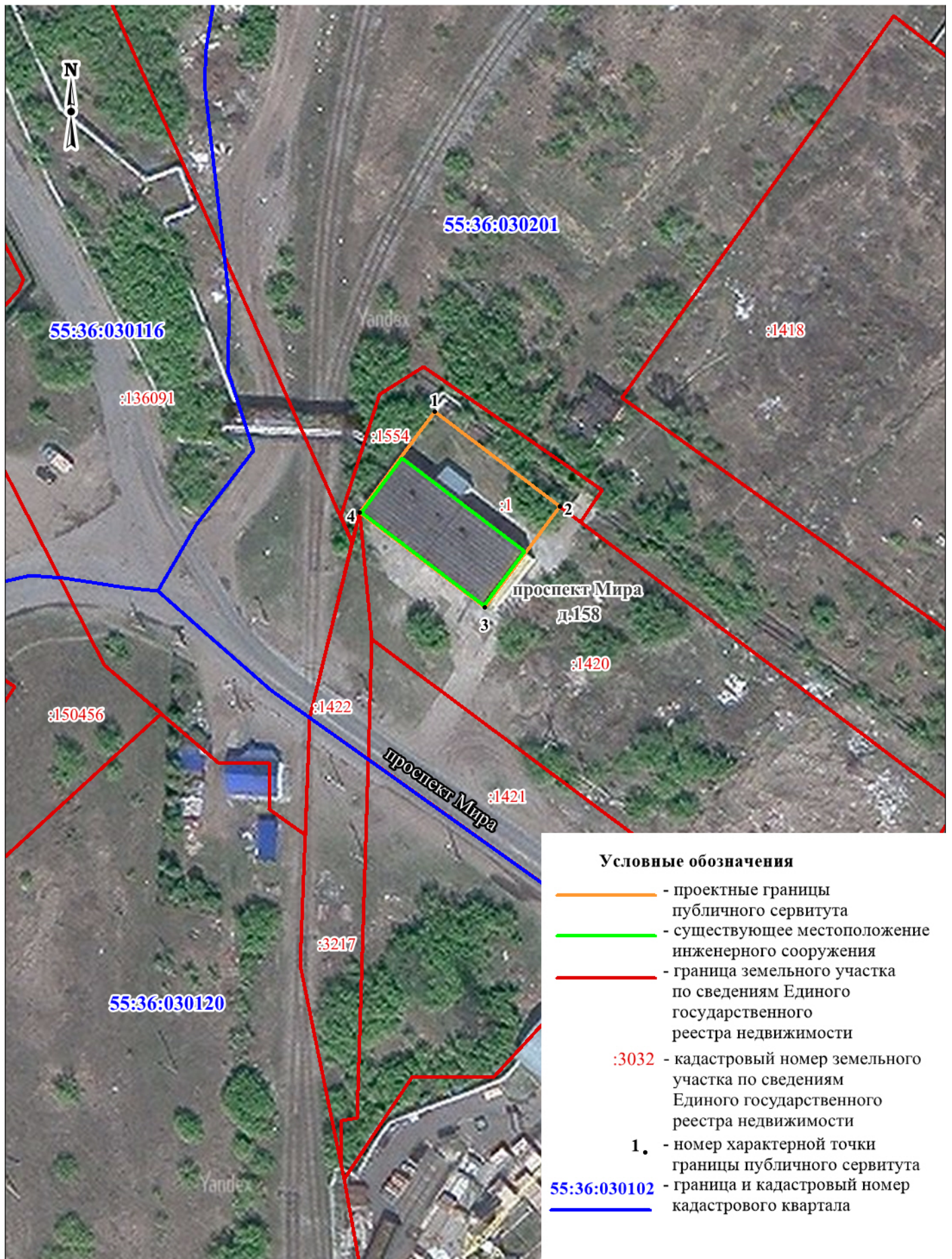
Средняя квадратическая погрешность положения характерной точки (Mt) – 0,1 м

Сведения о характерных точках границ публичного сервитута







Обозначение характерных точек границ	Координаты, м	
	X	Y
1	490617,86	2151491,49
2	490598,80	2151515,66
3	490579,75	2151500,53
4	490598,81	2151476,37
1	490617,86	2151491,49

# СХЕМА

расположения границ публичного сервитута в целях размещения здания (строения) ПНС-2



## Условные обозначения

-  - проектные границы публичного сервитута
-  - существующее местоположение инженерного сооружения
-  - граница земельного участка по сведениям Единого государственного реестра недвижимости
-  :3032 - кадастровый номер земельного участка по сведениям Единого государственного реестра недвижимости
-  1. - номер характерной точки границы публичного сервитута
-  55:36:030102 - граница и кадастровый номер кадастрового квартала

Масштаб 1:1000