

ОПИСАНИЕ МЕСТОПОЛОЖЕНИЯ ГРАНИЦ

Публичный сервитут

(наименование объекта, местоположение границ которого описано (далее - объект))

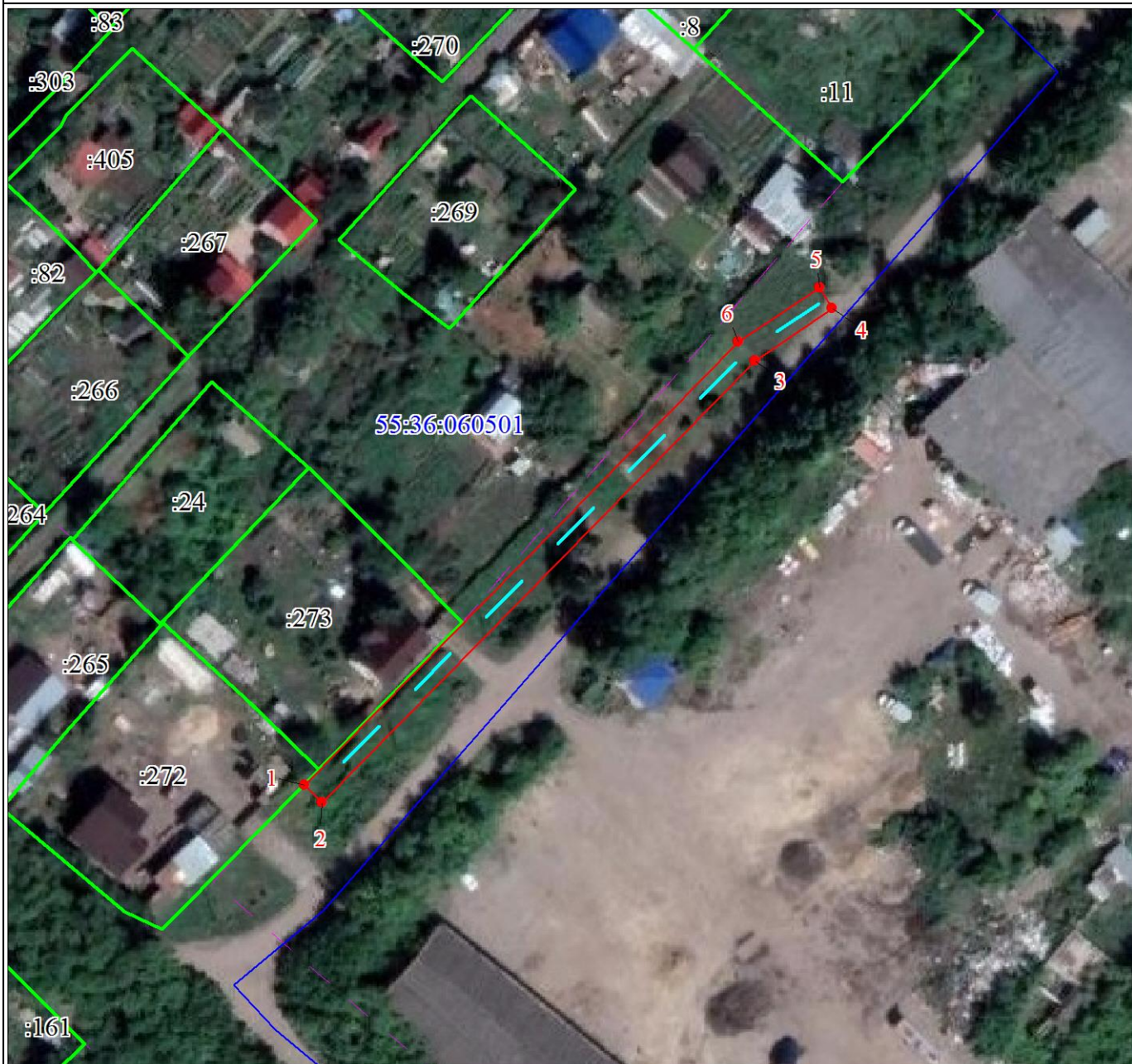
Раздел 1

Сведения об объекте		
№ п/п	Характеристики объекта	Описание характеристик
1	2	3
1	Местоположение объекта	Омская область, Омск г
2	Площадь объекта ± величина погрешности определения площади ($P \pm \Delta P$), м ²	454 ± 7
3	Иные характеристики объекта	Публичный сервитут установлен в целях строительства и эксплуатации объектов электросетевого хозяйства, их неотъемлемых технологических сетей, необходимых для подключения (технологического присоединения) к сетям инженерно-технического обеспечения, срок публичного сервитута 10 лет

Раздел 2






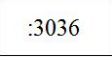

Сведения о местоположении границ объекта					
1. Система координат МСК-55					
2. Сведения о характерных точках границ объекта					
Обозначение характерных точек границ	Координаты, м		Метод определения координат характерной точки	Средняя квадратическая погрешность положения характерной точки (Mt), м	Описание обозначения точки на местности (при наличии)
	X	Y			
1	2	3	4	5	6
1	490044.86	2164876.00	Метод спутниковых геодезических измерений (определений)	0.1	-
2	490042.04	2164878.76	Метод спутниковых геодезических измерений (определений)	0.1	-
3	490111.28	2164949.18	Метод спутниковых геодезических измерений (определений)	0.1	-
4	490119.50	2164961.76	Метод спутниковых геодезических измерений (определений)	0.1	-
5	490122.89	2164959.81	Метод спутниковых геодезических измерений (определений)	0.1	-
6	490114.42	2164946.67	Метод спутниковых геодезических измерений (определений)	0.1	-
1	490044.86	2164876.00	Метод спутниковых геодезических измерений (определений)	0.1	-

План границ объекта



Масштаб 1:1000

Используемые условные знаки и обозначения:

-  Характерная точка границы публичного сервитута и номер точки
-  Граница публичного сервитута
-  Проектируемое инженерное сооружение
-  Граница ЗОУИТ
-  Существующая часть границы, имеющиеся в ЕГРН сведения о которой достаточны для определения ее местоположения
-  Надписи кадастрового номера земельного участка
-  Граница и номер кадастрового квартала

Текстовое описание местоположения границ объекта		
Прохождение границы		Описание прохождения границы
от точки	до точки	
1	2	3
1	2	-
2	3	-
3	4	-
4	5	-
5	6	-
6	1	-