

ОПИСАНИЕ МЕСТОПОЛОЖЕНИЯ ГРАНИЦ

Публичный сервитут

(наименование объекта, местоположение границ которого описано (далее - объект))

Раздел 1

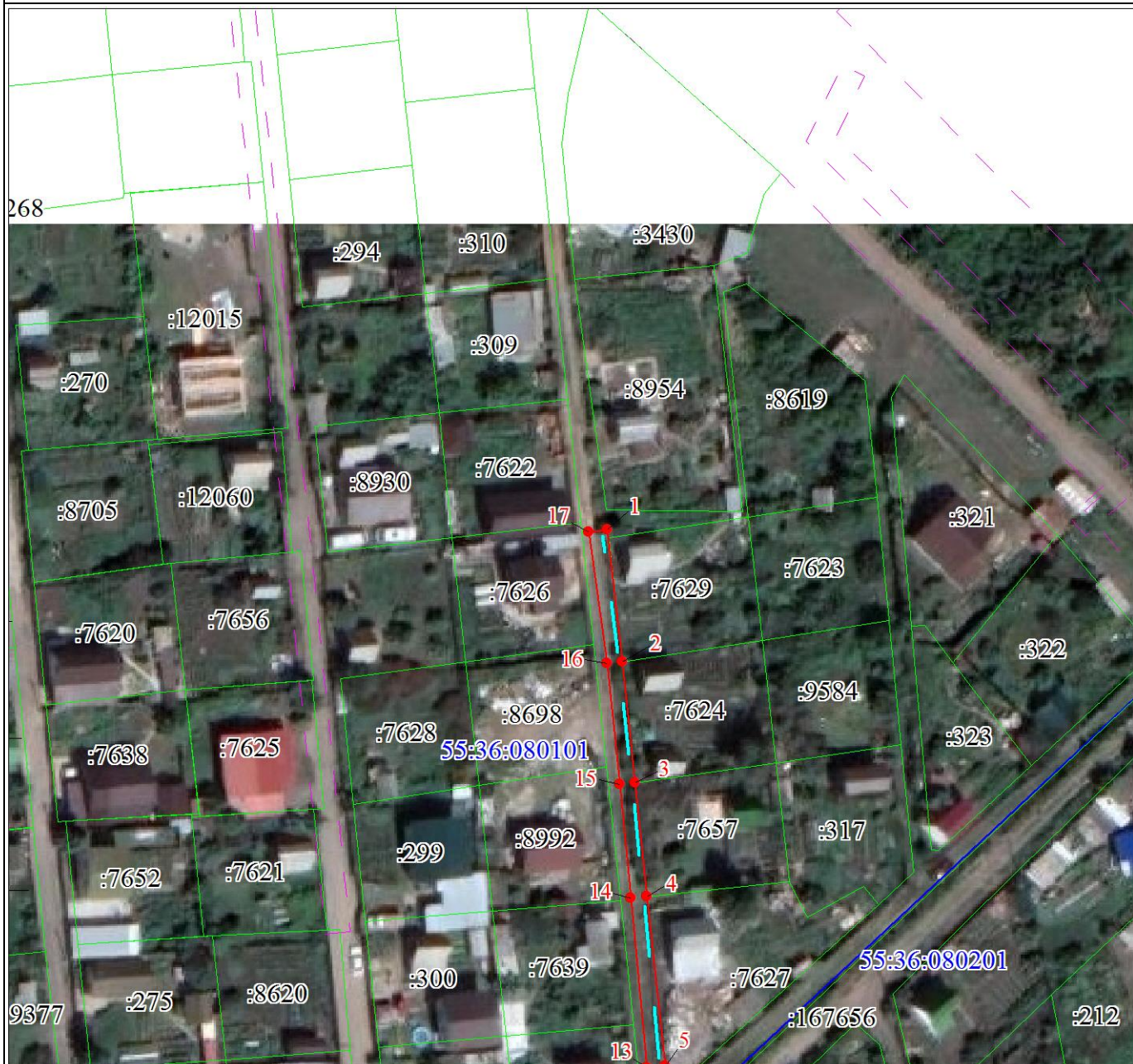
Сведения об объекте		
№ п/п	Характеристики объекта	Описание характеристик
1	2	3
1	Местоположение объекта	Омская область, Омск г
2	Площадь объекта \pm величина погрешности определения площади ($P \pm \Delta P$), м ²	727 \pm 9
3	Иные характеристики объекта	Публичный сервитут установлен в целях строительства и эксплуатации объектов электросетевого хозяйства, их неотъемлемых технологических частей, необходимых для подключения (технологического присоединения) к сетям инженерно-технического обеспечения, срок публичного сервитута 10 лет

Раздел 2

Сведения о местоположении границ объекта					
1. Система координат МСК-55					
2. Сведения о характерных точках границ объекта					
Обозначение характерных точек границ	Координаты, м		Метод определения координат характерной точки	Средняя квадратическая погрешность положения характерной точки (Mt), м	Описание обозначения точки на местности (при наличии)
	X	Y			
1	2	3	4	5	6
1	491206.83	2166575.57	Метод спутниковых геодезических измерений (определений)	0.1	-
2	491185.64	2166577.51	Метод спутниковых геодезических измерений (определений)	0.1	-
3	491166.35	2166579.25	Метод спутниковых геодезических измерений (определений)	0.1	-
4	491148.07	2166580.90	Метод спутниковых геодезических измерений (определений)	0.1	-
5	491121.06	2166583.29	Метод спутниковых геодезических измерений (определений)	0.1	-
6	491109.06	2166584.43	Метод спутниковых геодезических измерений (определений)	0.1	-
7	491032.96	2166501.60	Метод спутниковых геодезических измерений (определений)	0.1	-
8	491043.62	2166494.93	Метод спутниковых геодезических измерений (определений)	0.1	-








Сведения о местоположении границ объекта					
1. Система координат МСК-55					
2. Сведения о характерных точках границ объекта					
Обозначение характерных точек границ	Координаты, м		Метод определения координат характерной точки	Средняя квадратическая погрешность положения характерной точки (Mt), м	Описание обозначения точки на местности (при наличии)
	X	Y			
			измерений (определений)		
9	491044.58	2166496.78	Метод спутниковых геодезических измерений (определений)	0.1	-
10	491040.28	2166500.53	Метод спутниковых геодезических измерений (определений)	0.1	-
11	491039.17	2166502.45	Метод спутниковых геодезических измерений (определений)	0.1	-
12	491111.40	2166581.04	Метод спутниковых геодезических измерений (определений)	0.1	-
13	491120.83	2166580.44	Метод спутниковых геодезических измерений (определений)	0.1	-
14	491147.88	2166578.35	Метод спутниковых геодезических измерений (определений)	0.1	-
15	491166.09	2166576.79	Метод спутниковых геодезических измерений (определений)	0.1	-
16	491185.38	2166575.12	Метод спутниковых геодезических измерений (определений)	0.1	-
17	491206.48	2166572.58	Метод спутниковых геодезических измерений (определений)	0.1	-
1	491206.83	2166575.57	Метод спутниковых геодезических измерений (определений)	0.1	-
3. Сведения о характерных точках части (частей) границы объекта					
Обозначение характерных точек части границы	Координаты, м		Метод определения координат характерной точки	Средняя квадратическая погрешность положения характерной точки (Mt), м	Описание обозначения точки на местности (при наличии)
	X	Y			
1	2	3	4	5	6
-	-	-	-	-	-

План границ объекта



Масштаб 1:1000

Используемые условные знаки и обозначения:

	Характерная точка границы публичного сервитута и номер точки
	Граница публичного сервитута
	Проектируемое инженерное сооружение
	Граница ЗОУИТ
	Существующая часть границы, имеющиеся в ЕГРН сведения о которой достаточны для определения ее местоположения
	Надписи кадастрового номера земельного участка
	Граница и номер кадастрового квартала

План границ объекта



Масштаб 1:1000

Используемые условные знаки и обозначения:

Условные обозначения представлены на листе 4

Текстовое описание местоположения границ объекта		
Прохождение границы		Описание прохождения границы
от точки	до точки	
1	2	3
1	2	-
2	3	-
3	4	-
4	5	-
5	6	-
6	7	-
7	8	-
8	9	-
9	10	-
10	11	-
11	12	-
12	13	-
13	14	-
14	15	-
15	16	-
16	17	-
17	1	-