

**ОПИСАНИЕ ГРАНИЦ**  
**публичного сервитута в целях размещения, эксплуатации объекта**  
**«Теплотрасса»**

| № п/п | Характеристика объекта              | Описание характеристик  |
|-------|-------------------------------------|---|
| 1     | Местоположение публичного сервитута | По адресу: Омская область, г Омск, ул. Дианова до ул. 4-я Солнечная, от К-1-20 (ост. 2 Солнечная) до точки 13 (4 Солнечная) |
| 2     | Площадь, кв.м.                      | 3411+/- 20 кв.м.  |
| 3     | Иные характеристики объекта         | Публичный сервитут устанавливается в целях размещения, эксплуатации объекта «Теплотрасса»                                   |

Система координат МСК-55 2 зона

Метод определения координат характерной точки: картометрический метод

Средняя квадратическая погрешность положения характерной точки (Mt) – 0,1 м

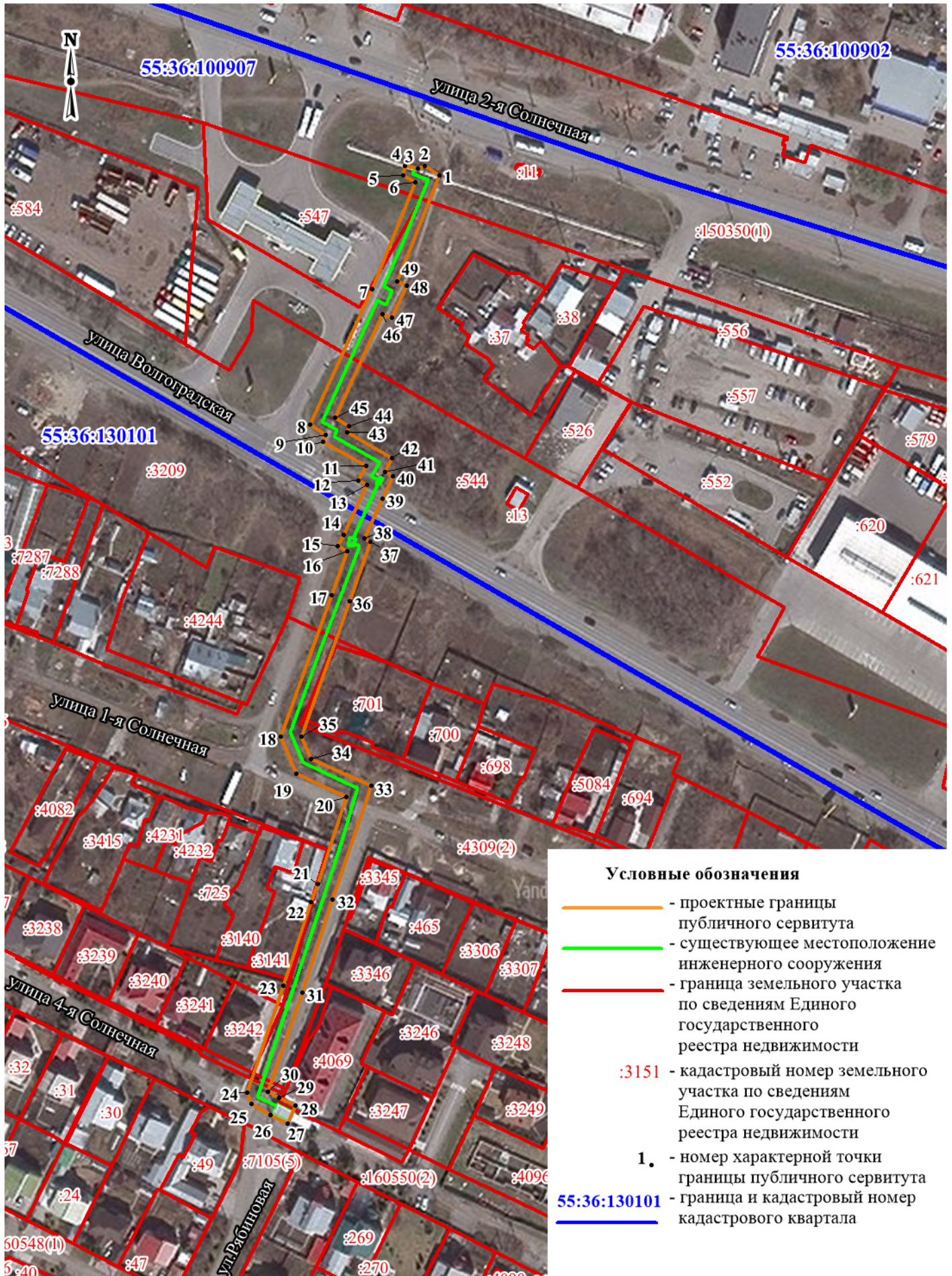
Сведения о характерных точках границ публичного сервитута

| Обозначение характерных точек границ | Координаты, м |            |
|--------------------------------------|---------------|------------|
|                                      | X             | Y          |
| 1                                    | 485025,86     | 2153092,25 |
| 2                                    | 484984,34     | 2153074,86 |
| 3                                    | 484982,68     | 2153078,60 |
| 4                                    | 484970,19     | 2153072,61 |
| 5                                    | 484971,70     | 2153068,81 |
| 6                                    | 484931,40     | 2153049,23 |
| 7                                    | 484927,91     | 2153054,69 |
| 8                                    | 484925,39     | 2153053,77 |
| 9                                    | 484915,02     | 2153071,36 |
| 10                                   | 484909,65     | 2153068,41 |
| 11                                   | 484907,97     | 2153071,57 |
| 12                                   | 484899,20     | 2153067,11 |
| 13                                   | 484883,75     | 2153059,80 |
| 14                                   | 484882,38     | 2153062,26 |
| 15                                   | 484859,03     | 2153053,48 |
| 16                                   | 484806,44     | 2153033,39 |
| 17                                   | 484797,37     | 2153037,06 |
| 18                                   | 484786,50     | 2153060,26 |
| 19                                   | 484742,32     | 2153044,29 |
| 20                                   | 484706,06     | 2153031,54 |
| 21                                   | 484667,30     | 2153017,22 |
| 22                                   | 484664,66     | 2153021,69 |
| 23                                   | 484661,53     | 2153027,97 |
| 24                                   | 484654,72     | 2153024,81 |
| 25                                   | 484658,07     | 2153018,09 |
| 26                                   | 484662,45     | 2153010,64 |
| 27                                   | 484667,06     | 2153008,95 |
| 28                                   | 484708,65     | 2153024,34 |
| 29                                   | 484741,28     | 2153035,80 |




| Обозначение<br>характерных<br>точек границ | Координаты, м |            |
|--|---------------|------------|
|  | X             | Y          |
| 30   | 484748,46     | 2153038,49 |
| 31   | 484782,56     | 2153050,67 |
| 32   | 484791,72     | 2153031,09 |
| 33   | 484806,35     | 2153025,19 |
| 34   | 484861,78     | 2153046,35 |
| 35   | 484878,90     | 2153052,78 |
| 36   | 484880,83     | 2153049,30 |
| 37   | 484885,23     | 2153051,83 |
| 38   | 484904,75     | 2153061,35 |
| 39   | 484906,55     | 2153057,99 |
| 40   | 484912,20     | 2153061,09 |
| 41   | 484922,04     | 2153044,38 |
| 42   | 484924,77     | 2153045,38 |
| 43   | 484928,61     | 2153039,38 |
| 44   | 484981,44     | 2153065,05 |
| 45   | 485022,99     | 2153082,76 |
| 46   | 485026,07     | 2153078,13 |
| 47   | 485029,60     | 2153078,93 |
| 48   | 485028,44     | 2153084,04 |
| 49   | 485029,52     | 2153086,75 |
| 1  | 485025,86     | 2153092,25 |

# СХЕМА

расположения границ публичного сервитута в целях размещения, эксплуатации теплотрассы  
ул.Дианова до ул.4-я Солнечная, от К-1-20 (ост. 2 Солнечная) до точки 13 (4 Солнечная).



## Условные обозначения

-  - проектные границы публичного сервитута
-  - существующее местоположение инженерного сооружения
-  - граница земельного участка по сведениям Единого государственного реестра недвижимости
- :3151** - кадастровый номер земельного участка по сведениям Единого государственного реестра недвижимости
- 1.** - номер характерной точки границы публичного сервитута
- 55:36:130101** - граница и кадастровый номер кадастрового квартала

Масштаб 1:2000