

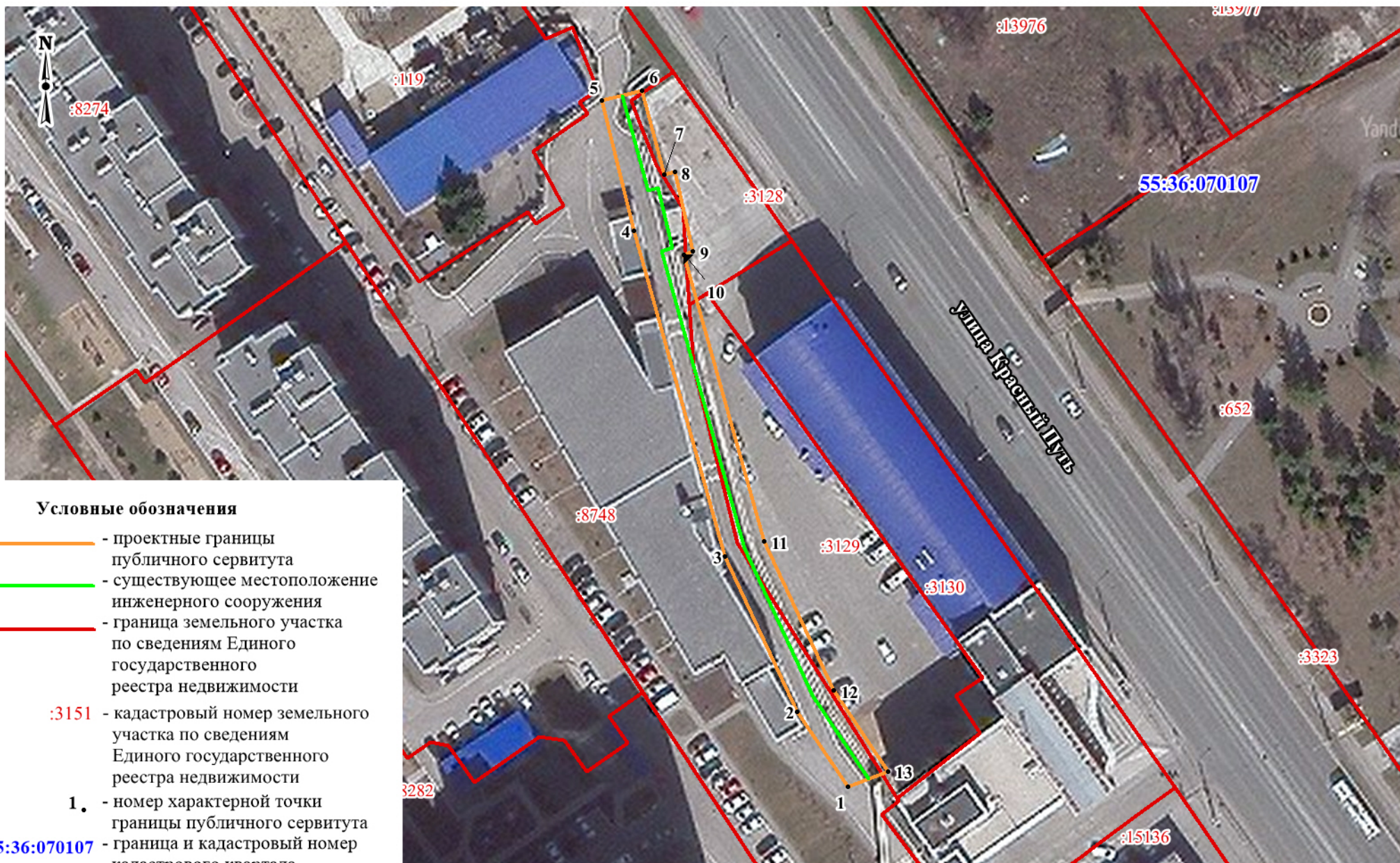
ОПИСАНИЕ ГРАНИЦ
публичного сервитута в целях размещения, эксплуатации
внутриплощадочных тепловых сетей ОАО «Сибзавод Центр»

№ п/п	Характеристика объекта	Описание характеристик
1	Местоположение публичного сервитута	По адресу: Омская область, г. Омск, ул. Красный Путь, 89
2	Площадь, кв.м.	1144+/-12 кв.м.
3	Иные характеристики объекта	Публичный сервитут устанавливается в целях эксплуатации внутриплощадочных тепловых сетей ОАО «Сибзавод Центр»
Система координат МСК-55 2 зона		
Метод определения координат характерной точки: картометрический метод		
Средняя квадратическая погрешность положения характерной точки (Mt) – 0,1 м		

Сведения о характерных точках границ публичного сервитута

Обозначение характерных точек границ	Координаты, м	
	X	Y
1	485544,82	2161456,77
2	485559,28	2161447,40
3	485589,02	2161434,34
4	485651,22	2161418,33
5	485675,93	2161412,73
6	485677,77	2161420,52
7	485661,73	2161424,30
8	485662,21	2161426,34
9	485647,07	2161429,52
10	485646,40	2161427,83
11	485591,64	2161441,92
12	485563,08	2161454,45
13	485547,54	2161464,54
1	485544,82	2161456,77

СХЕМА
расположения границ публичного сервитута в целях размещения, эксплуатации
внутриплощадочных тепловых сетей ООО «Сибзавод Центр»



Масштаб 1:1000